

間伐材の搬出支援により～山が動く!～林業による地方創生

■概要 間伐材の搬出経費を支援し、適正な森林の保全・整備と木材の有効利用を図る。

■樹種 スギ・ヒノキ

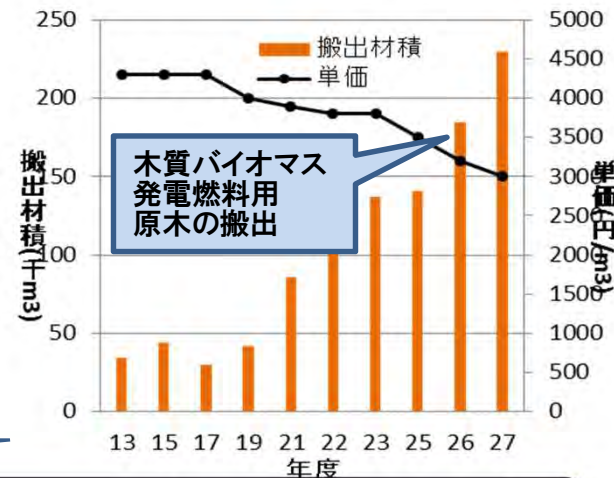
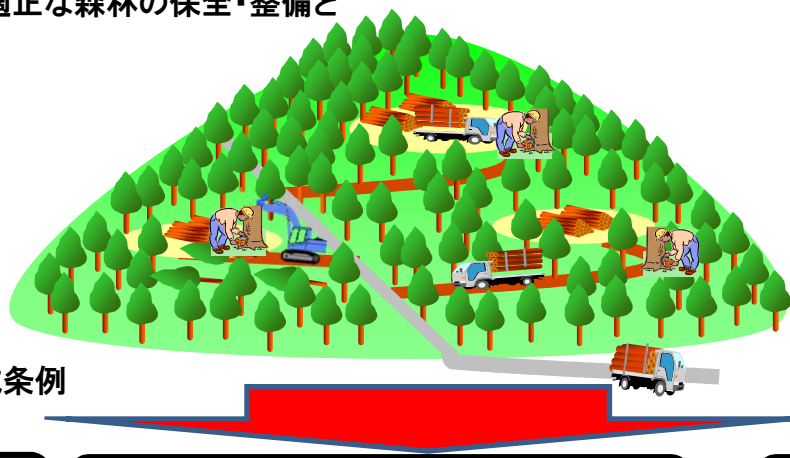
■単価 4,300円/m³(H13)
3,000円/m³(H27)

■搬出量 34千m³(H13)
230千m³(H27)

■予算 147百万円(H13)
690百万円(H27)

■事業開始 平成13年度

■条例 鳥取県間伐材搬出等事業助成条例



農林水産業の活性化

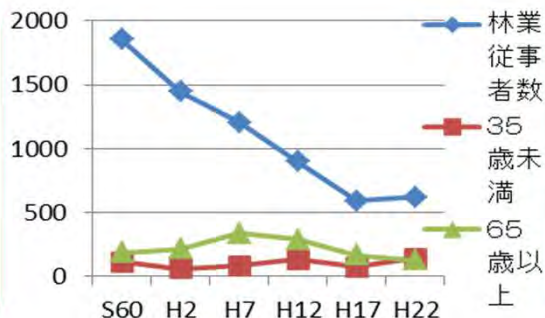
- 車両系作業システム (路網+高性能林業機械)
- +
- 架線系作業システム (タワーヤーダ+自走式搬器)



若者の就労が増加



林業従事者に占める若手担い手の割合が増加



新たな産業おこし

【合板・LVL工場】 【木質バイオマス発電所】



○八頭中央森林組合

- ・素材生産業者等の活用により出材量の増加
10千m³(H23)→42千m³(H26)
- ・オーストリア製の「架線系作業システム」(タワーヤーダ+自走式搬器)の導入
→ **新規・若年層の就労機会創出に貢献**

○(株)オロチ

- ・従業員約70名の雇用を創出
- ・県産材の使用量増加
19千m³(H22)→26千m³(H26)

○(株)日新

- ・従業員約240名の雇用を創出
- ・県産材の使用量増加
42千m³(H22)→77千m³(H26)
→ **県産製品の増産により地域の活性化に貢献**

○日新木質バイオマス発電(株)

- ・発電規模: 5,700kW
- ・使用燃料: 木材チップ8万トン/年
- ・総事業費: 約28億円
- ・稼働: 平成27年2月

○三洋製紙(株)バイオマスボイラー

- ・発電規模: 16,700kW
- ・使用燃料: 木材チップ11.4万トン/年
- ・総事業費: 約70億円
- ・稼働(予定): 平成29年1月