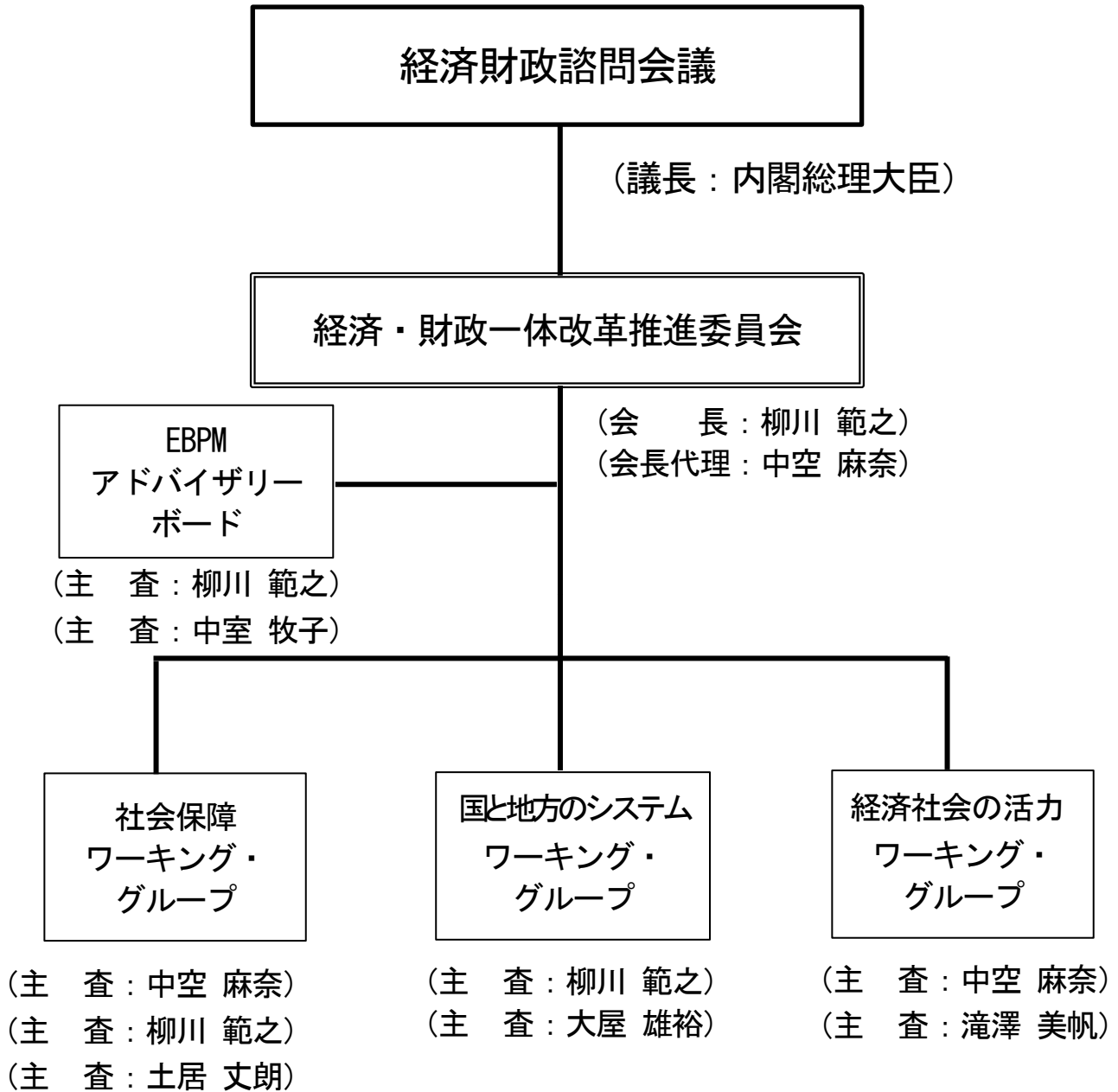


経済・財政一体改革推進委員会 検討体制



(敬称略)

経済・財政一体改革推進委員会 担当WG

【社会保障WG】

主査	中空 麻奈	BNPパリバ証券株式会社グローバルマーケット統括本部副会長
主査	柳川 範之	東京大学大学院経済学研究科教授
主査	土居 丈朗	慶應義塾大学経済学部教授
	野口 晴子	早稲田大学政治経済学術院教授
	横山 泉	一橋大学経済学研究科教授
	大嶋 寧子	リクルートワークス研究所研究センター第1グループ長
	鈴木 準	株式会社大和総研常務執行役員
	高久 玲音	一橋大学経済学研究科教授
	古井 祐司	東京大学未来ビジョン研究センター特任教授
	松田 晋哉	福岡国際医療福祉大学教授

【国と地方のシステムWG】

主査	柳川 範之	東京大学大学院経済学研究科教授
主査	大屋 雄裕	慶應義塾大学法学部法律学科教授
	佐藤 主光	一橋大学経済学研究科教授
	滝澤 美帆	学習院大学経済学部教授
	赤井 厚雄	株式会社ナウキャスト取締役会長
	井上 裕美	日本アイ・ビー・エム株式会社取締役執行役員
	浦田 真由	名古屋大学大学院情報学研究科准教授
	直井 道生	慶應義塾大学経済学部教授
	羽藤 英二	東京大学大学院工学系研究科教授

【経済社会の活力WG】

主査	中空 麻奈	BNPパリバ証券株式会社グローバルマーケット統括本部副会長
主査	滝澤 美帆	学習院大学経済学部教授
	土居 文朗	慶應義塾大学経済学部教授
	中室 牧子	慶應義塾大学総合政策学部教授
	西内 啓	株式会社ソウジョウデータ代表取締役
	大橋 弘	東京大学大学院経済学研究科教授
	小西 葉子	筑波大学システム情報系教授 / RIETI 上席研究員（特任）

【EBPMアドバイザーボード】

主査	柳川 範之	東京大学大学院経済学研究科教授
主査	中室 牧子	慶應義塾大学総合政策学部教授
	西内 啓	株式会社ソウジョウデータ代表取締役
	横山 泉	一橋大学経済学研究科教授
	赤井 厚雄	株式会社ナウキャスト取締役会長
	大橋 弘	東京大学大学院経済学研究科教授
	小西 葉子	筑波大学システム情報系教授 / RIETI 上席研究員（特任）

（敬称略）

令和7年4月1日現在