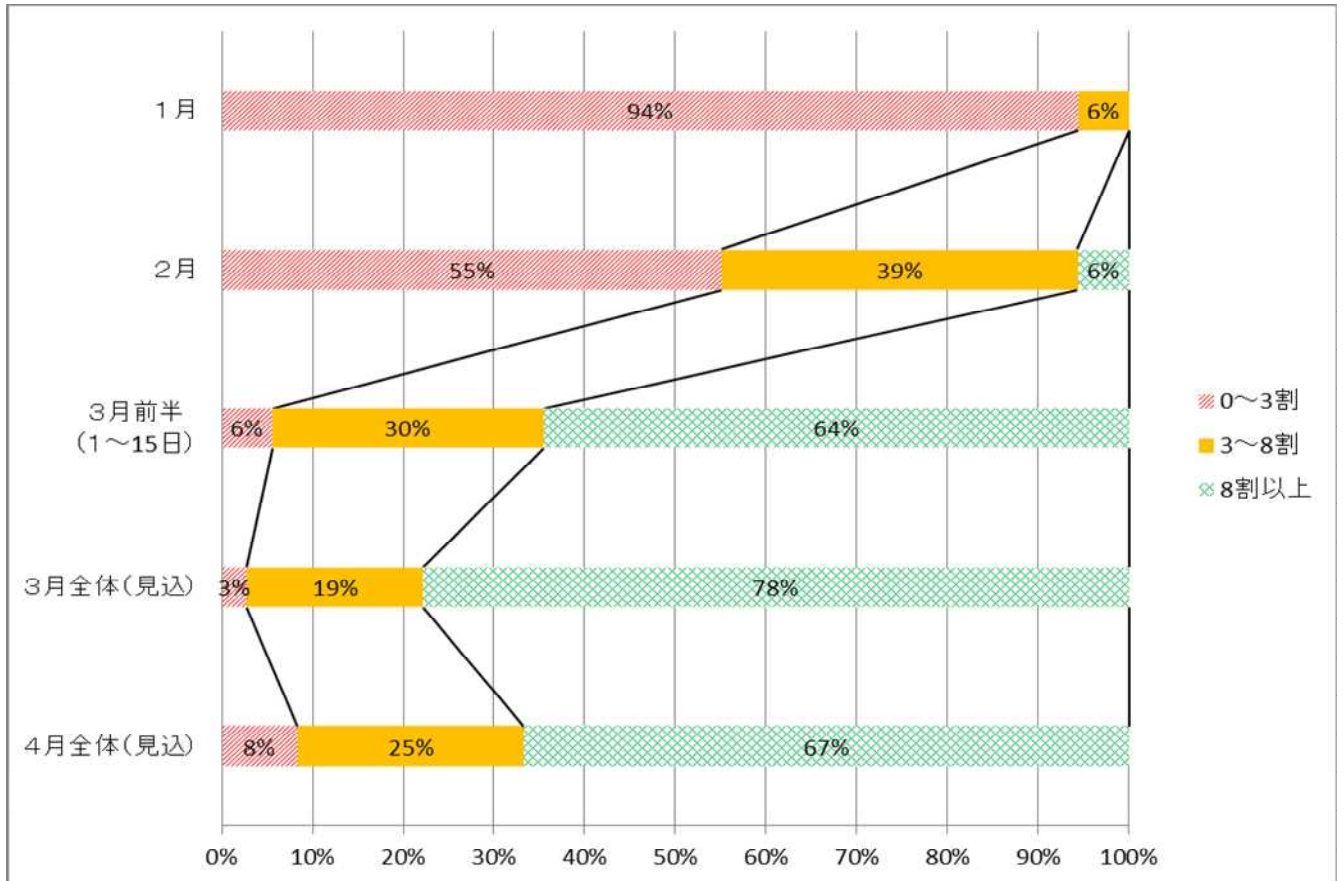


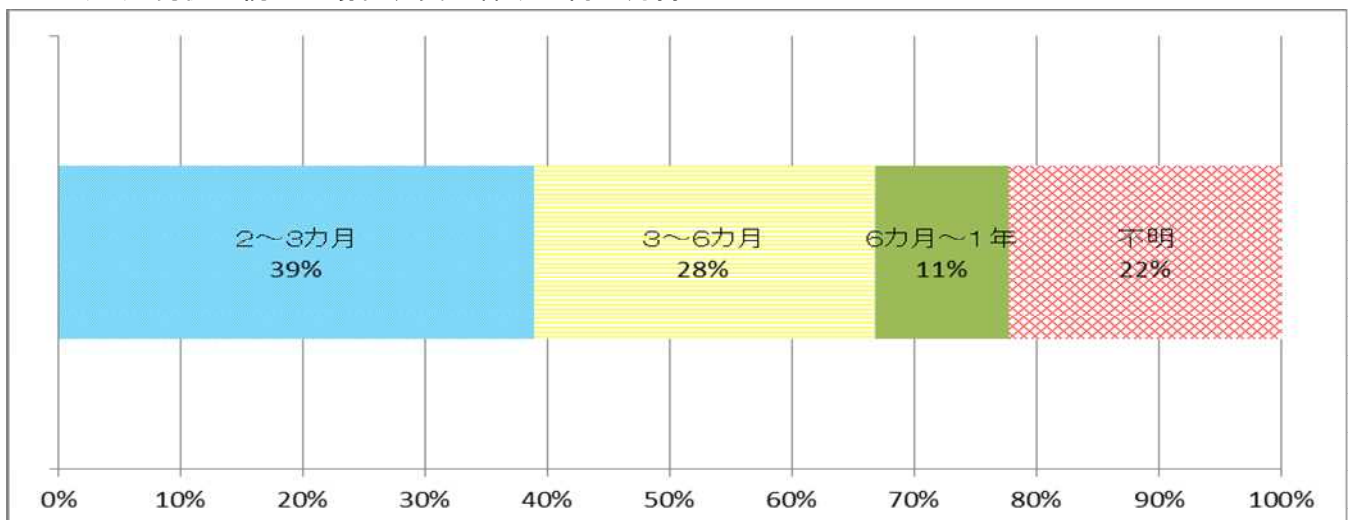
近藤幸二氏提出資料

新型コロナウイルスの経営への影響に関する ANTA会員への緊急調査結果

(1) 旅行契約 予約減少状況



(2) 現状が続いた場合、資金繰りは何か月持つか



(注) 調査対象の47都道府県の支部単位で、回答のあった36社を掲載

新型コロナウイルスに係る ANTA 会員への旅行影響調査結果

当協会では、新型コロナウイルスの感染拡大による、会員の旅行契約への影響調査を2次(1回目:1月30日、2回目:2月20日)にわたって実施した。調査結果は以下のとおり。

	2月7日調査			2月28日調査	
○日本人国内旅行					
旅行キャンセル・延期数	397社	<u>22,000人</u>	⇒	2,796社	<u>356,000人</u>
○日本人海外旅行					
旅行キャンセル・延期数	310社	<u>4,100人</u>	⇒	1,100社	<u>25,000人</u>
○訪日外国人旅行					
旅行キャンセル・延期数	164社	<u>34,000人</u>	⇒	729社	<u>106,000人</u>