

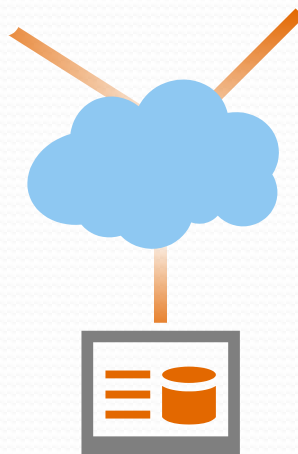
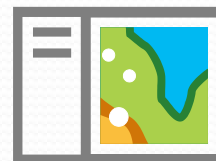
3. 活用事例

◎情報の参照と共有（webアプリ）

デスクトップGIS



Web アプリ



庁内 GIS データベース

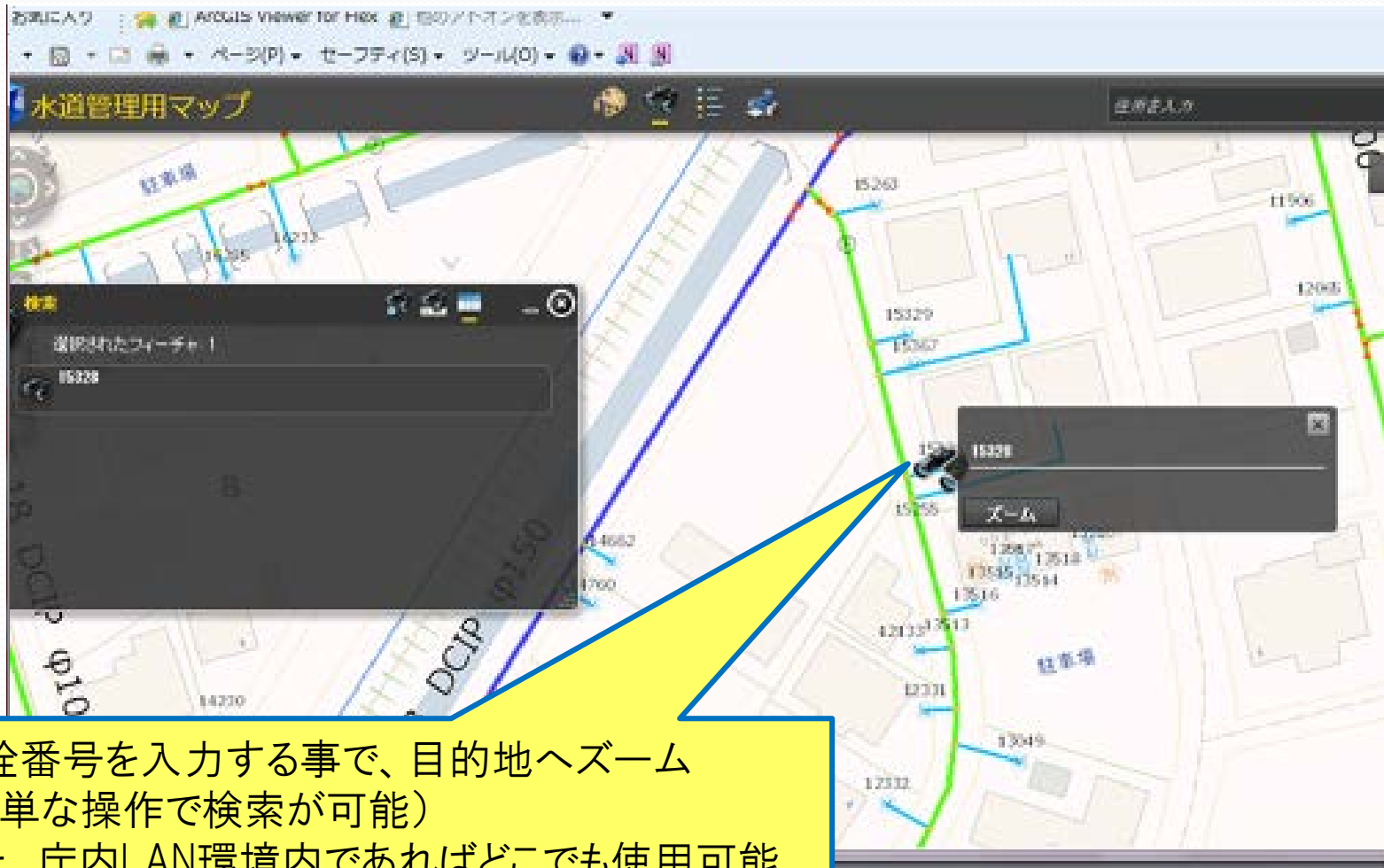
GISデータは、庁内データベースとアクセスするためデスクトップ端末から同時入力が可能

WEBアプリは、属性検索や住所検索も簡単、料金担当が使用（窓口の閲覧用として）

3. 活用事例



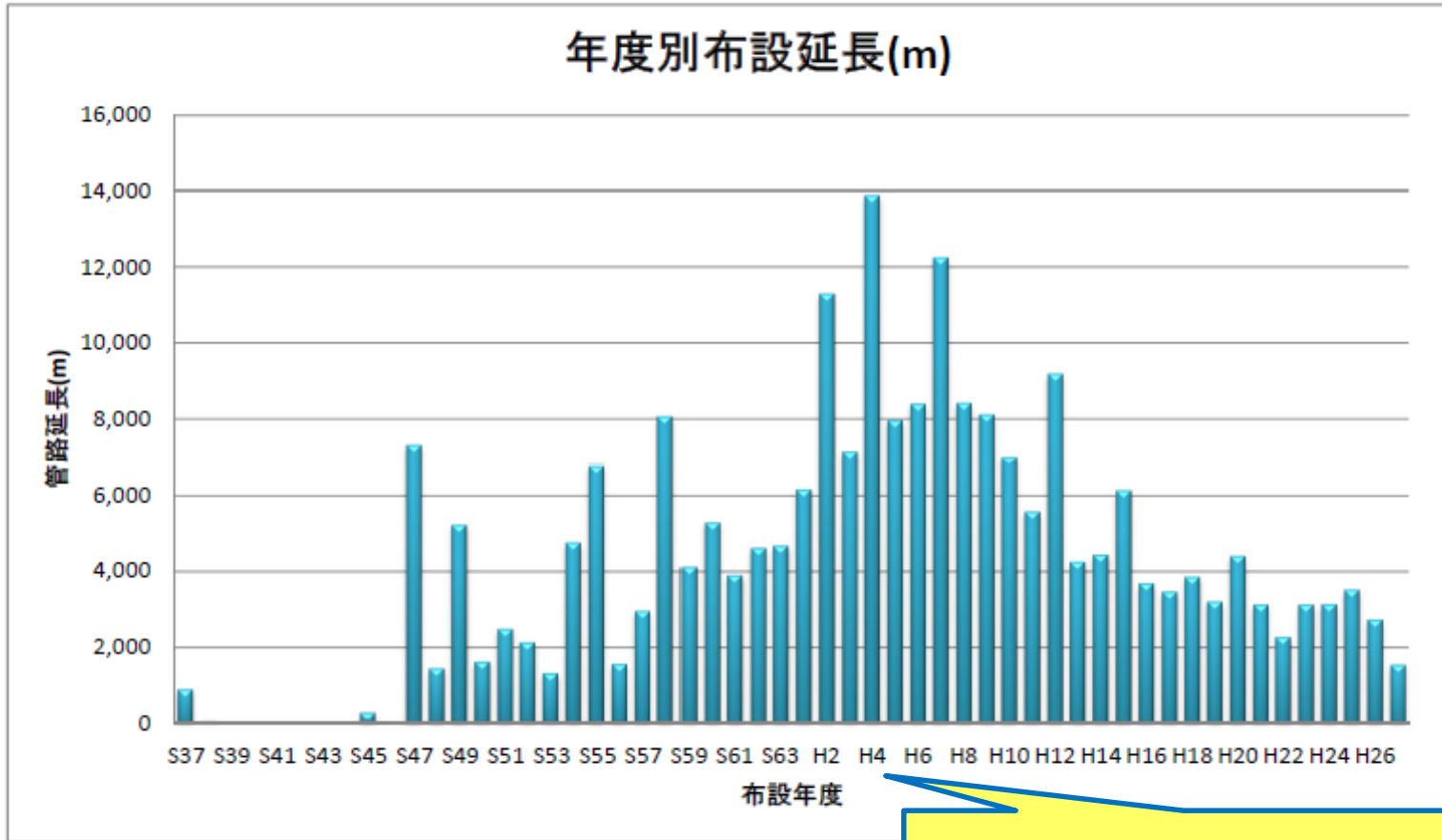
◎情報の参照と共有(webアプリ)



水栓番号を入力する事で、目的地へズーム
(簡単な操作で検索が可能)
また、庁内LAN環境内であればどこでも使用可能

3. 活用事例

◎データ抽出機能



データを抽出しグラフを作成
 老朽管の更新計画を作成