

人口減少・高齢化の下における地域の課題

2014年3月26日
アイリスオーヤマ(株)
大山 健太郎



■アイリスオーヤマの概要

＜国内＞ 本社 仙台市 全国8工場



仙台本社



大河原工場



北海道工場



埼玉工場

角田I.T.P.



富士小山工場



米原工場



三田工場



鳥栖工場

<海外>

<中国>



大連アイリス



大連生活用品



大連木製品



アイリスペットフード



大連木製品金州



蘇州工場

<アメリカ>



ウィスコンシン工場



ダラス工場

<韓国>



<オランダ>





<2014年度採用>

大卒	高卒	合計
84	103	187

※グループ全体

大卒は全国採用

高卒は地元採用

研究開発職は、大阪R&Dセンターで雇用



アイリス心斎橋ビル



■円安と中国の人件費高騰により、国内回帰

LED照明 大連から鳥栖工場

チャイナプラスワンの現実

大連進出 97年を1とした場合

02年 1.58倍

12年 6.70倍



■ 魅力ある地域づくり

仙台市はコンパクトシティ 社員の満足度高い
画一的な街づくりから、特徴ある街づくり
職住近接

■ 東日本大震災から復興の今後

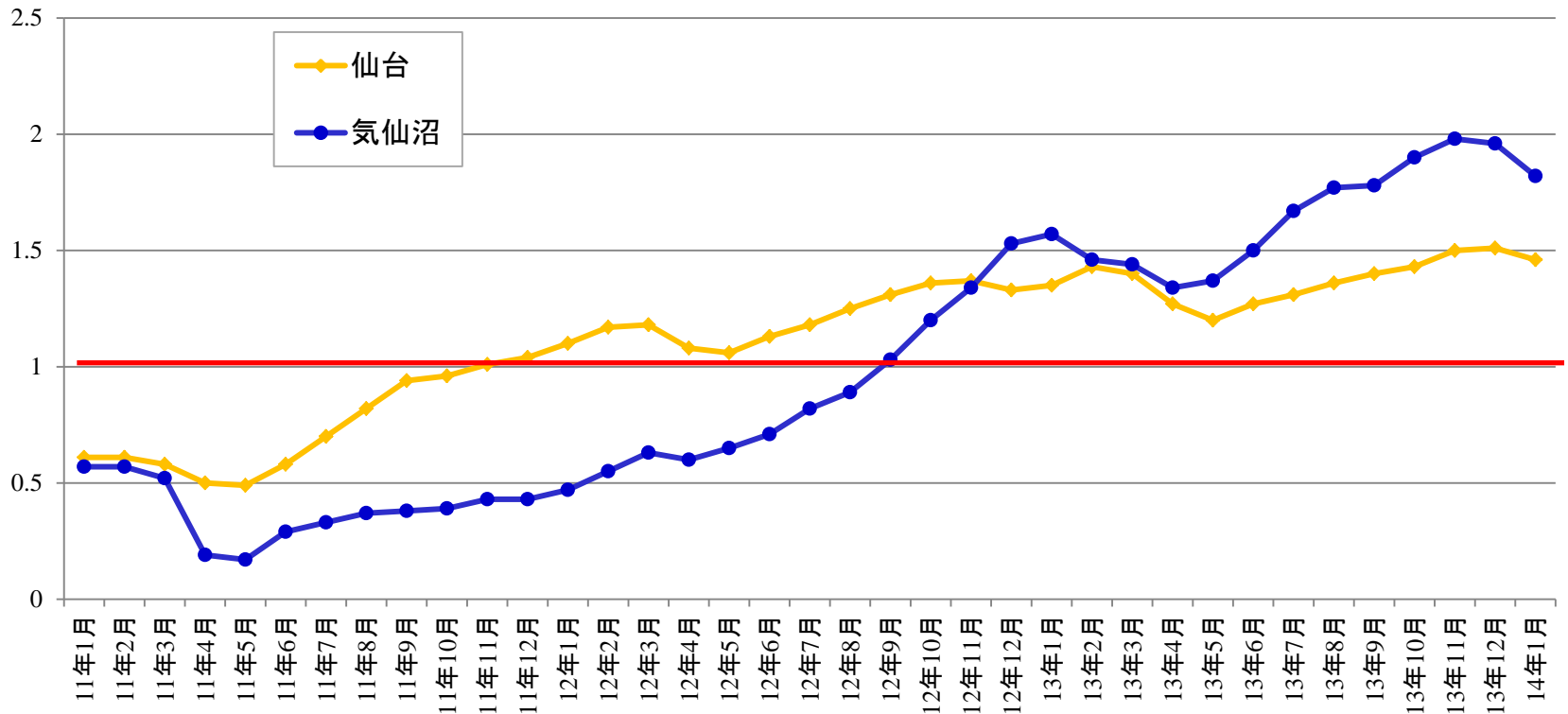
25兆円の復興予算は大半が安全対策、暮らし再建
新しい東北の構築に向けて

現状は沿岸部 人口減少と人手不足

仙台市 人口集中とみなし仮設住宅

■被災地の人手不足と雇用のミスマッチ

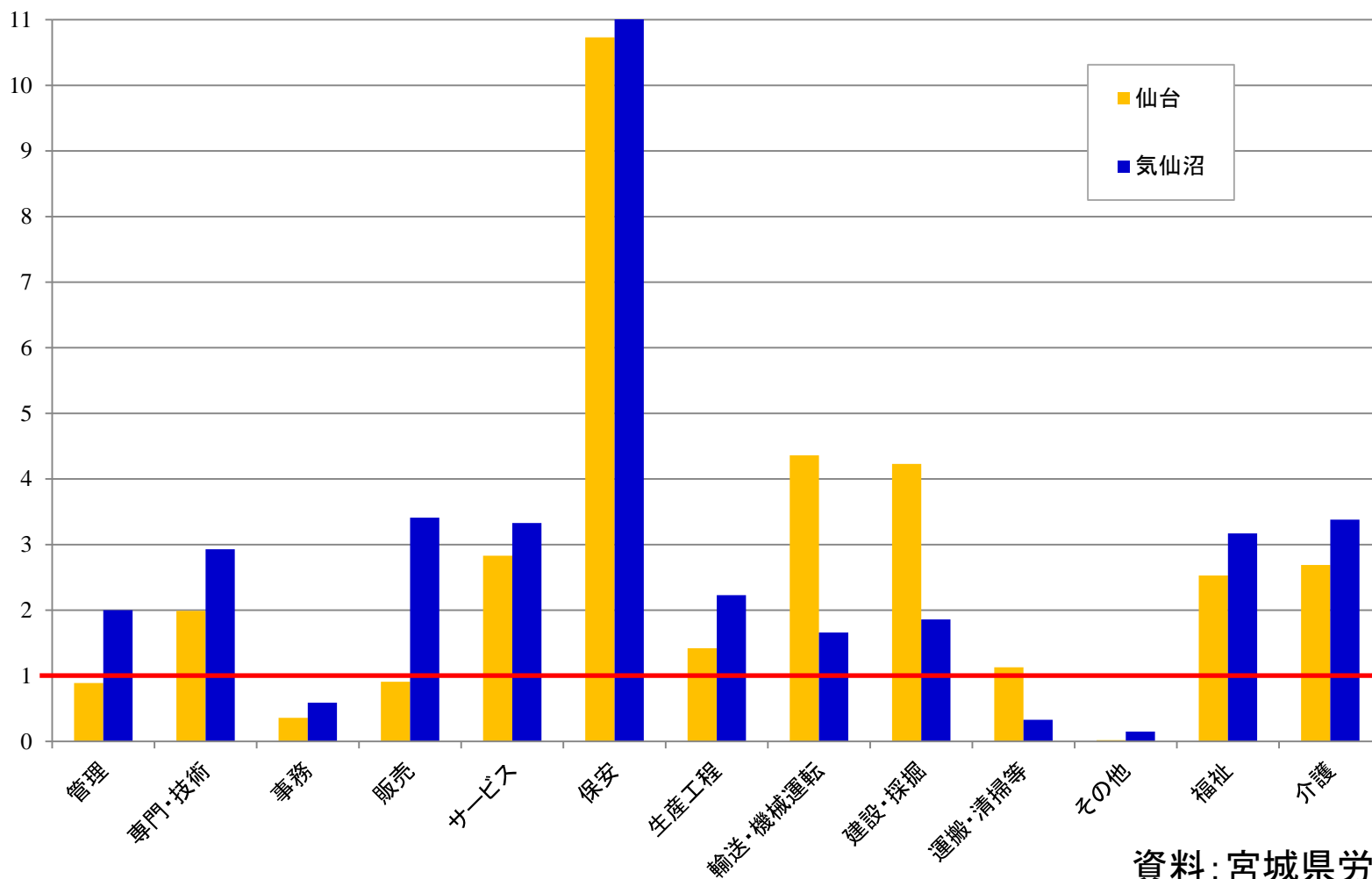
<有効求人倍率 エリア>



資料:宮城県労働局

<有効求人倍率 職業別>

14年1月発表



資料:宮城県労働局