

2、所得の1%を取り戻す

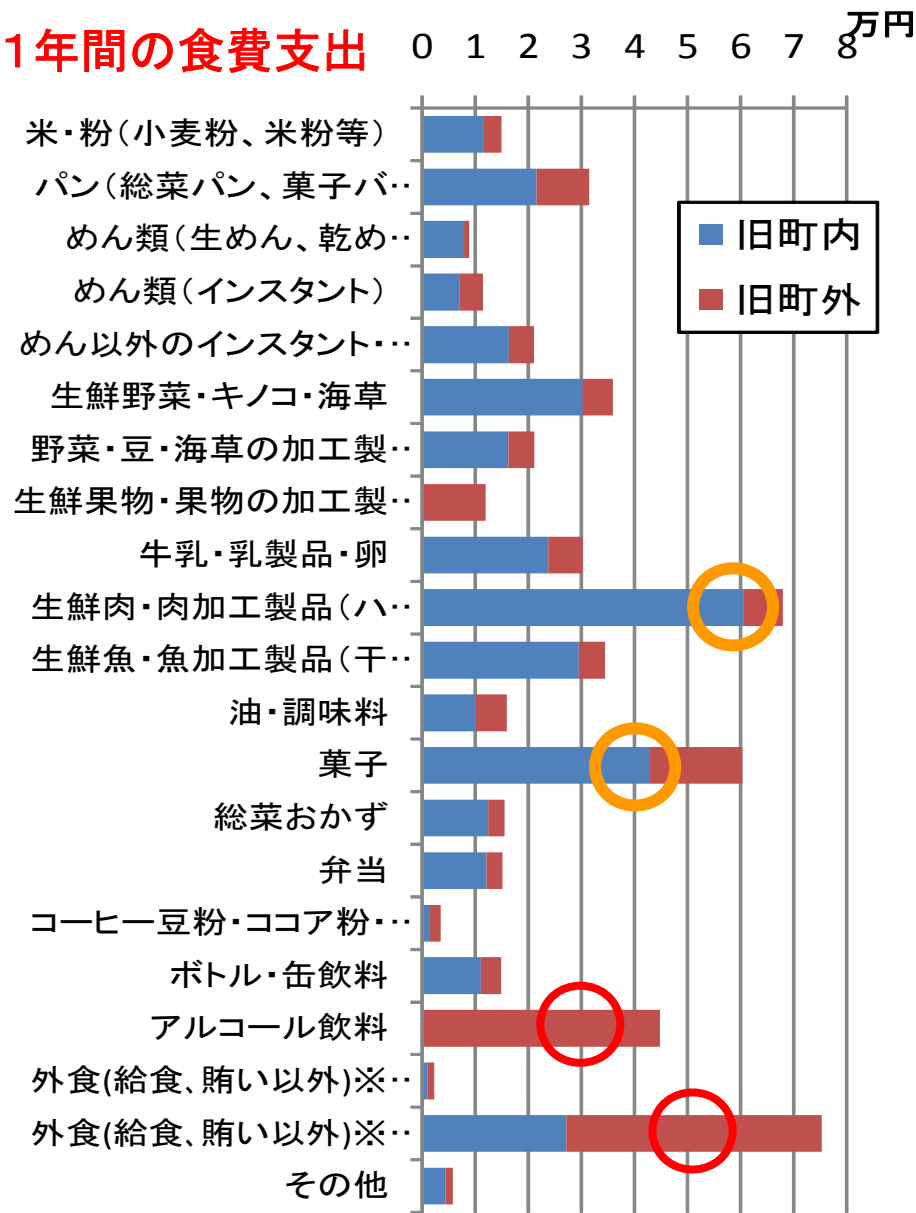
特産品開発、観光振興、産業誘致等の外貨獲得策に加えて、地域内経済循環の強化が必要
～「穴の開いたバケツで水を汲むな」

住民所得額に等しい金額が
域外流出している実態あり

- ①域外調達額1%の取り戻し
- ②所得1%増達成
- ③定住1%増

家計支出から域内の潜在的な市場規模を推計 (by有田研究員)

1年間の食費支出



(1) 食費

購入先で見ると

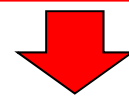
○外食、アルコールは町外購入が多い
→1世帯当たり年間約8万円が町外移出

消費額で見ると

○肉類、菓子類などの支出が特に高い
→町内購入が多いが、町内生産でないため、
販売手数料除く約10万円は町外移出

(2) 住居光熱費

○灯油・ガス代など住居光熱は大部分町外
流出→年間約11万円(○町平均)



潜在需要として把握が可能

- ①地域の世帯構成把握
- ②世帯構成踏まえ、サンプル設定し、本調査手法により食料や燃料の消費把握
- ③地域外への移出額把握(①×②)

→例えば○町の子育て世帯(18歳未満親族のいる950世帯)の4割が菓子の半分を地産地消型にできたら...

資料：家計調査結果(島根県中山間地域研究センター)のうち○町8世帯分(子育て世帯)から作成

今後の〇町の地産地消推進施策を前提としたA地域推計

A地域 1620人
705世帯

現状の1割以下の調達率を5割に引き上げ (by有田研究員)

食料, 燃料の生産・供給能力と今後の〇町の地産地消推進施策

項目	内訳
食料	(現状)米・粉・雑穀, 生鮮野菜・キノコ, 野菜加工品, 総菜・おかず・弁当・テイクアウト (意向)パン, めん類, 果物, お菓子
燃料	(現状)なし (意向)灯油に代わる木質系燃料

1億8,394万円

今後の推進施策を踏まえたA地域の地産地消可能額

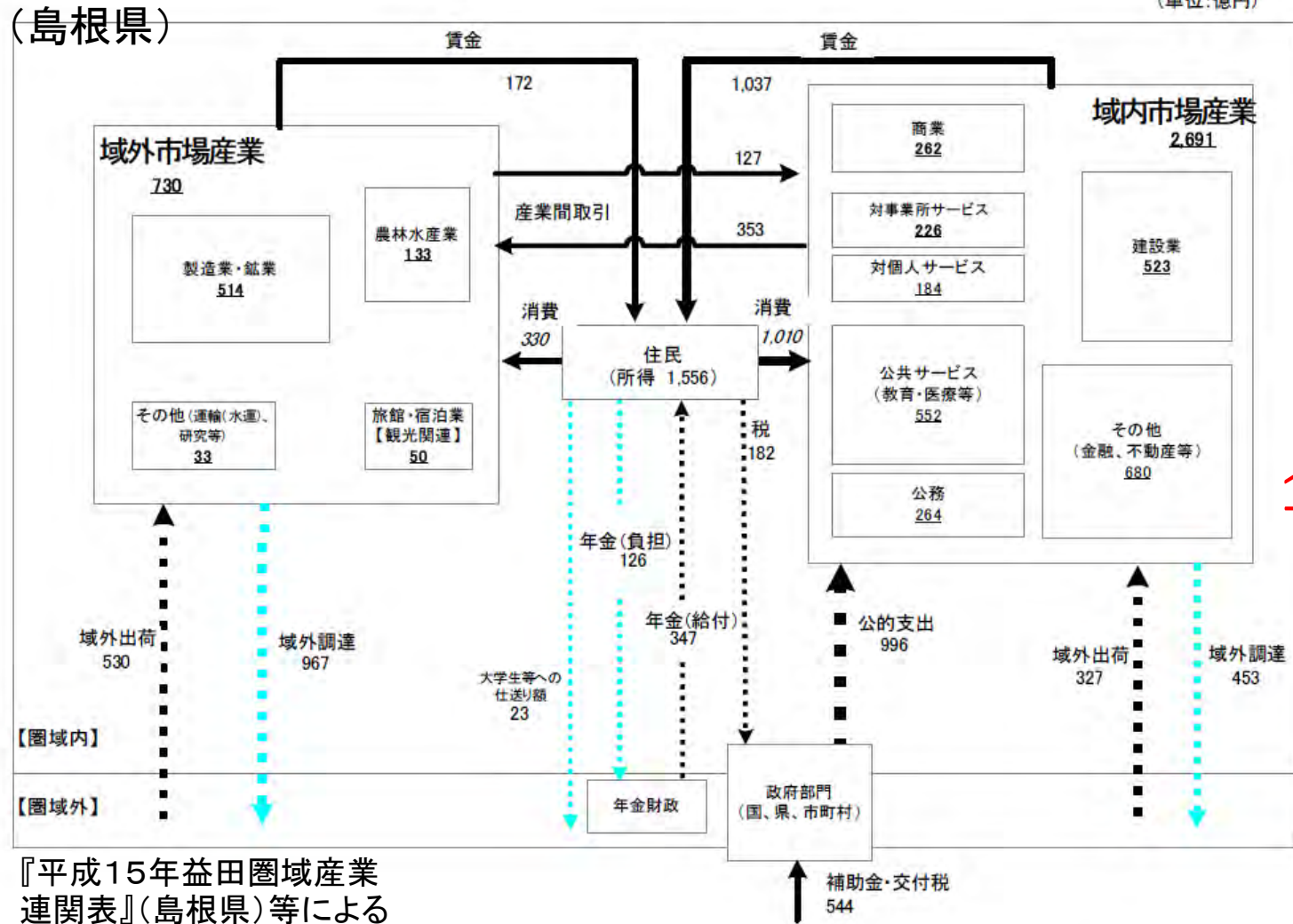
単位: 万円

		地産地消 可能額 (パターン2) 各品目計	①夫婦のみ 世帯(65歳未 満の者を含 む)	②夫婦のみ 世帯(構成 員は65歳以 上のみ)	③夫婦と子 供からなる 世帯	④ひとり 親世帯	⑤核家族以 外の世帯	⑥単独世帯 (65歳未満)	⑦単独世帯 (65歳以上)
食料	米、粉、雑穀	1,554	142	657	120	31	222	75	307
	パン	1,489	152	394	196	118	363	80	184
	めん類	997	85	232	175	26	325	45	108
	生鮮野菜・キノコ	2,476	200	672	374	117	693	106	314
	野菜加工製品	1,968	132	671	226	136	420	69	313
	果物	1,259	53	419	182	44	336	28	196
	お菓子	3,175	251	872	428	292	793	132	407
	総菜おかず・弁当・テイクアウト	2,878	287	941	281	258	521	151	439
燃料	木質系エネルギー (暖房、給湯)	2,599	241	1,178	131	131	242	127	550
地産地消可能額(パターン2)計		18,394							

人口5万人換算: 約50億円

高津川流域(人口7万)経済循環: 域外調達1,420億円 (H15)

(単位: 億円)



住民の所得額

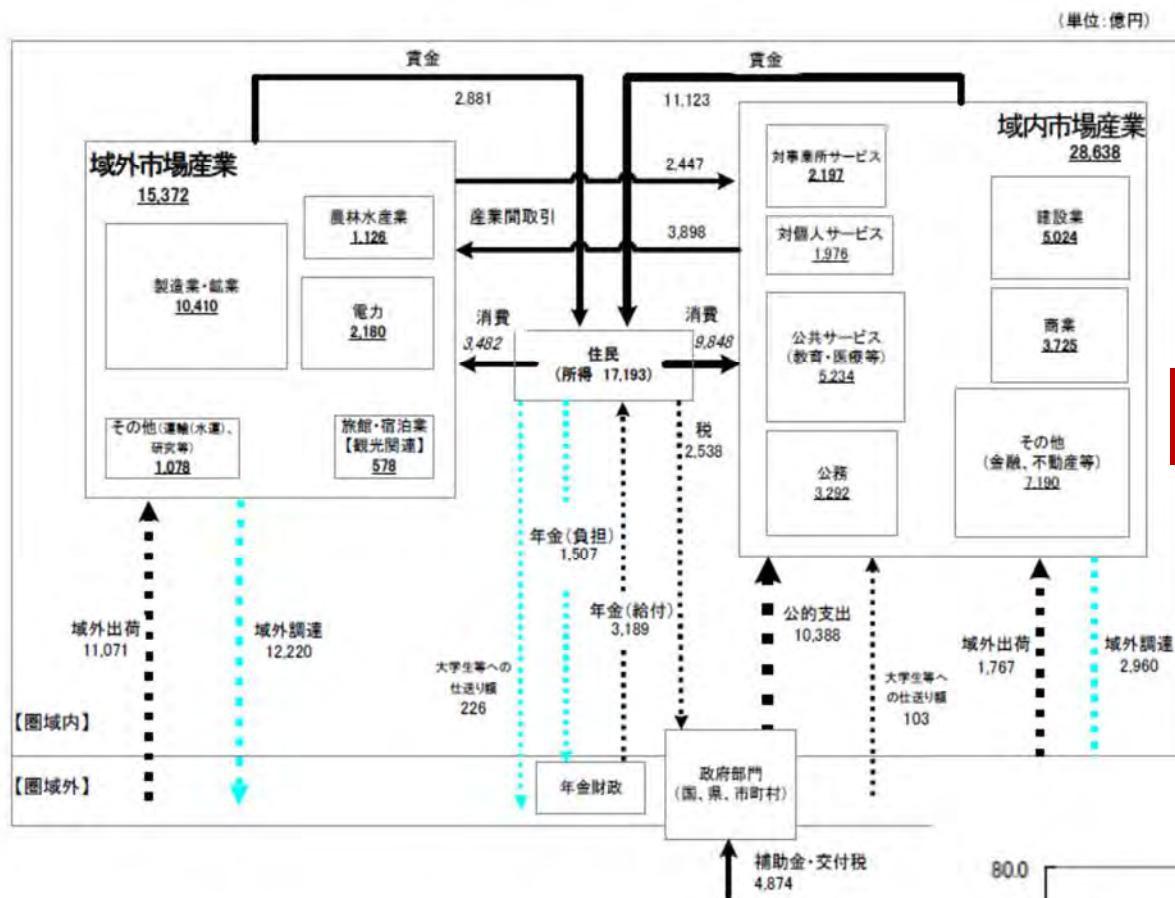
1,556億

にほぼ匹敵

域外流出の1%を取り戻せば、
年303組の新規定住が実現

必要額9億円 (新規定住303組 × 300万円)
 $1,420 \text{ 億円} \times 1\% = 14 \text{ 億円}$
 $14 \text{ 億円} \times 0.65 \text{ (所得転換割合)} = 9 \text{ 億円} !!$

島根県全体の経済循環：域外調達1兆5,180億円（H15）



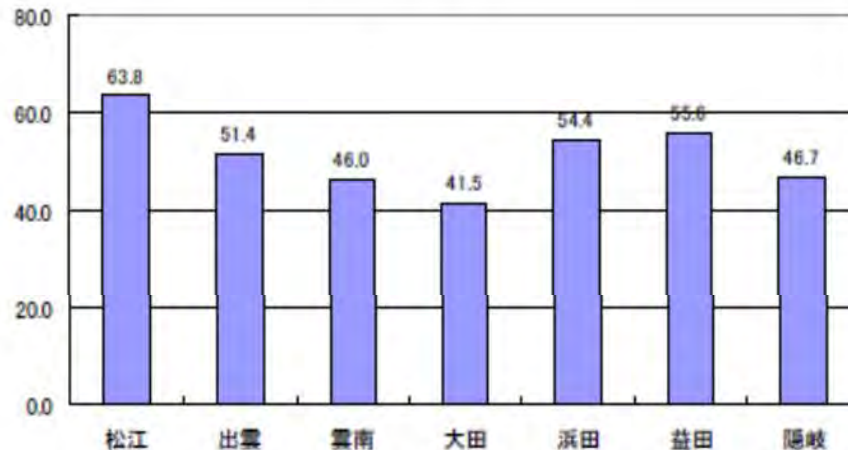
県全体でも大差なし

住民所得 1兆7,193億円

● 預貸率の全県平均は56%

再投資が地元で十分に行われていない！

預貸率(%)

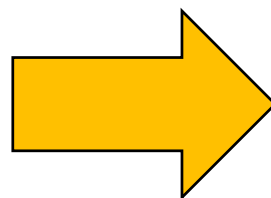


(株)キヌヤの 地産地消率

時点	割合
5年前	8.4%
現在	14.5%



年商全体**120億円**
における
地元産商品の販売額
の割合



6.1%アップで

7億円
get

* (株)キヌヤ本社 = 島根県益田市、島根県・山口県に20店舗

土佐清水市：400組の中学生の机・椅子を、1,162万円で市内調達



エネルギーの地産地消

薪
(ストーブ
&風呂)
10万円
年利10%

太陽光
発電
18万円
年利8%

小型水力
(将来?)

わが国のエネルギー輸入総額は24兆円(2012) 1人当たり年間20万円!

手打ちパスタ



伝統チーズ



イタリア山村の豊かな生業～地元の衣食住を地元で→魅力的な観光へ

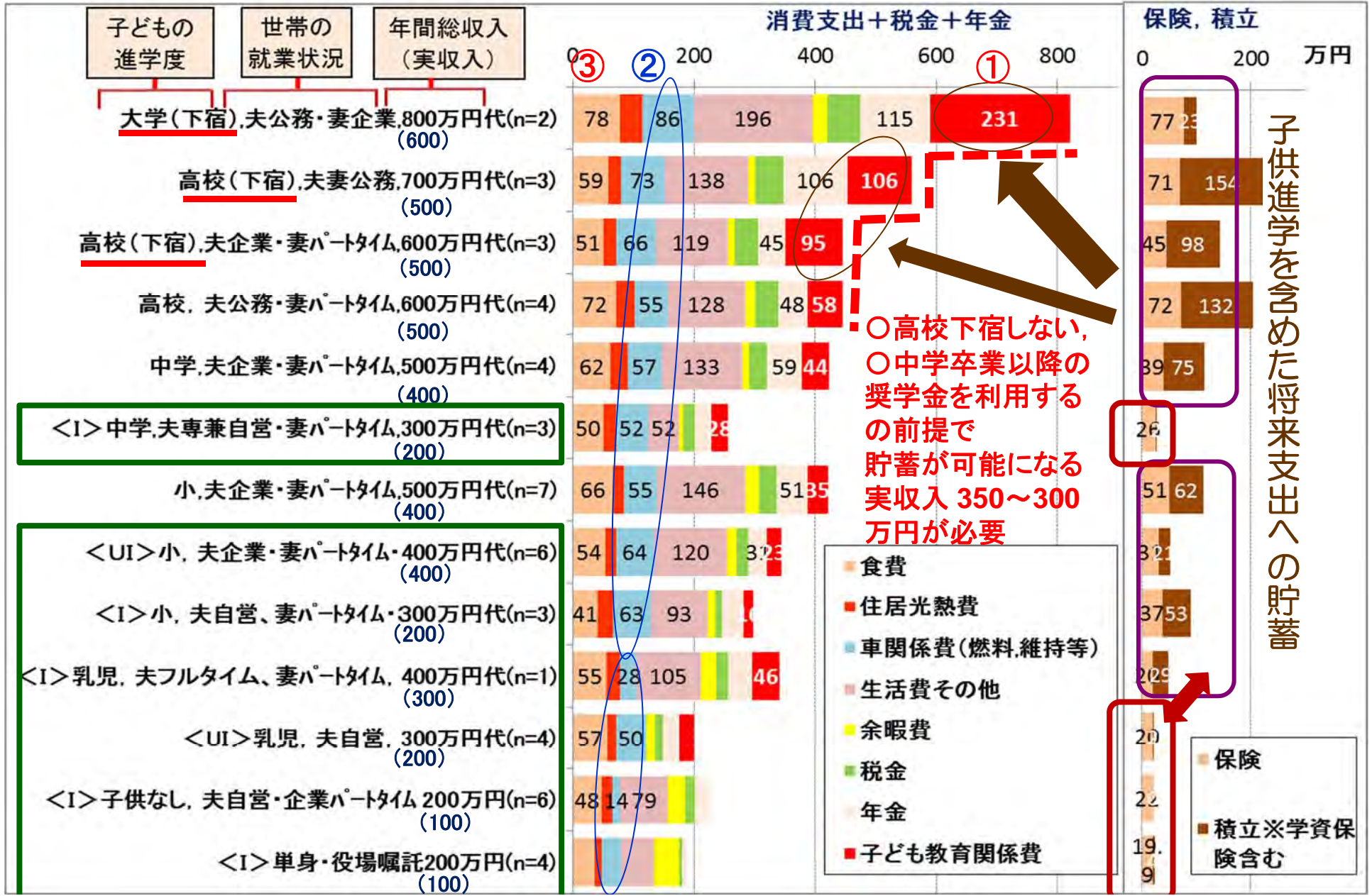


建具も地元の職人が



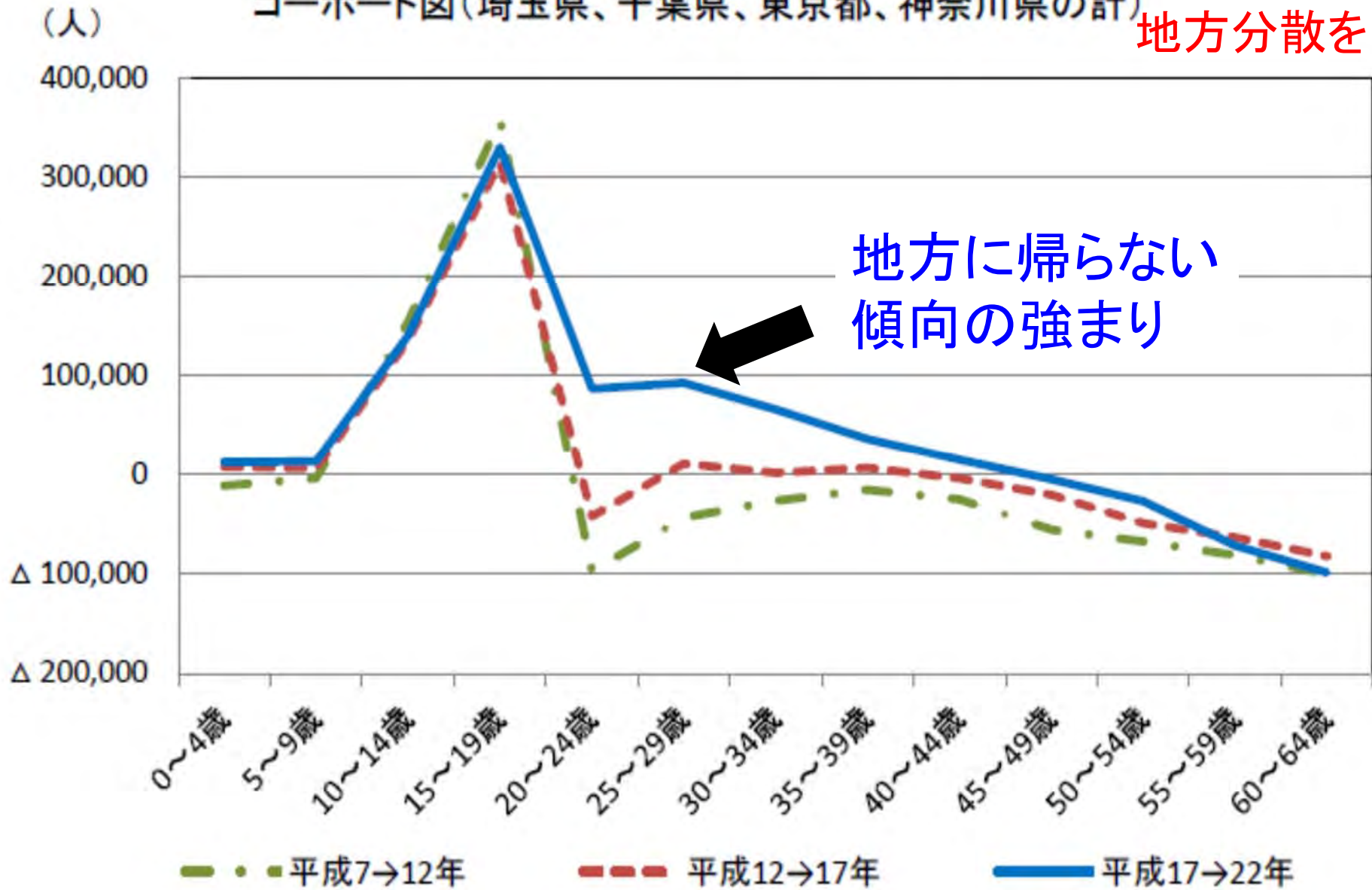
薪の活用

●中山間地域家計調査 (by有田研究員) ~大学の学費が大きな課題 子育て世帯の収入・支出・貯蓄の特徴 (50世帯/対象120世帯)



「東京一極集中」は大学生の集中から **田舎のプロを育てる大学の地方分散を！**

コーホート図(埼玉県、千葉県、東京都、神奈川県)の計



* 農林水産省「活力ある農山漁村づくり検討会」資料