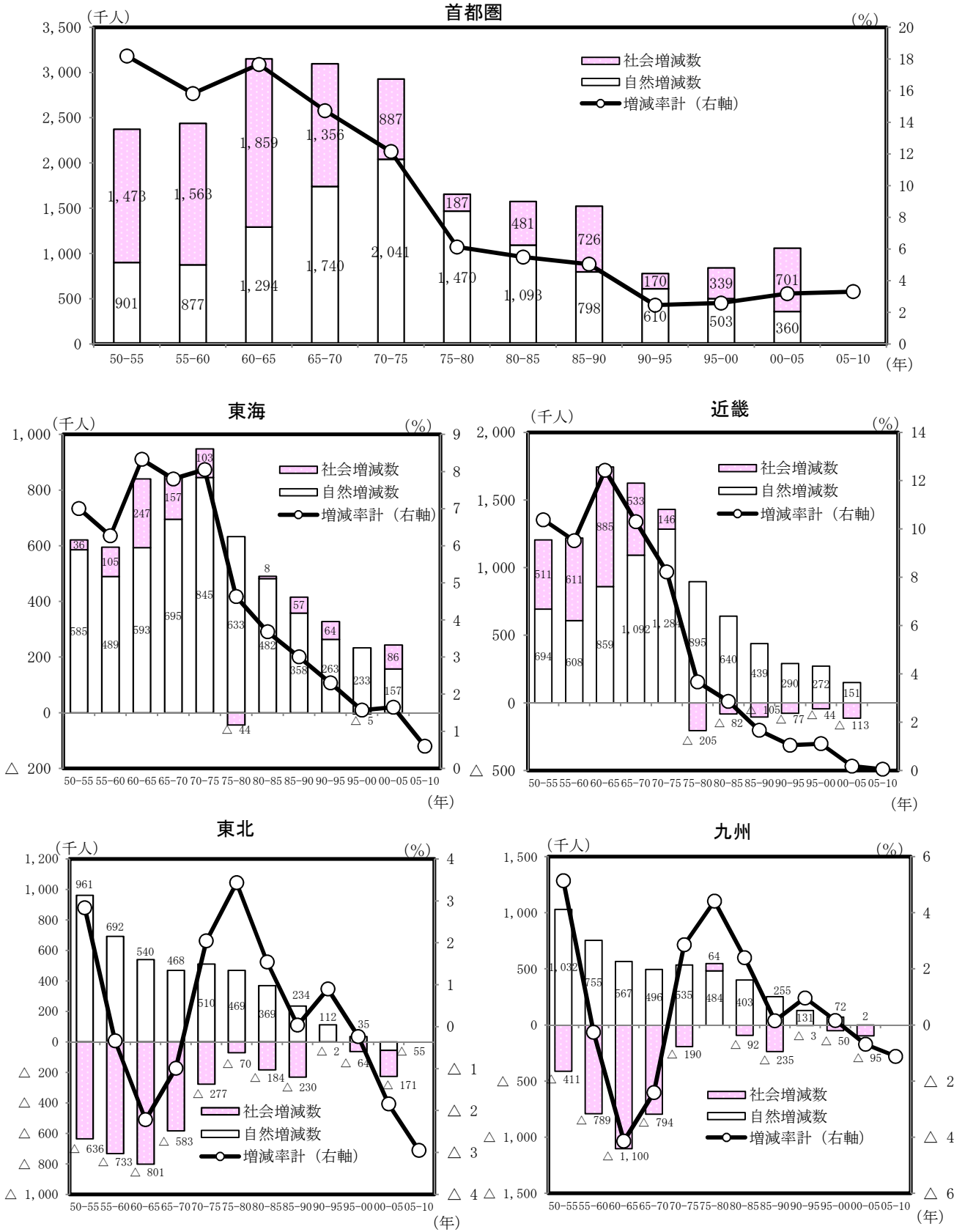


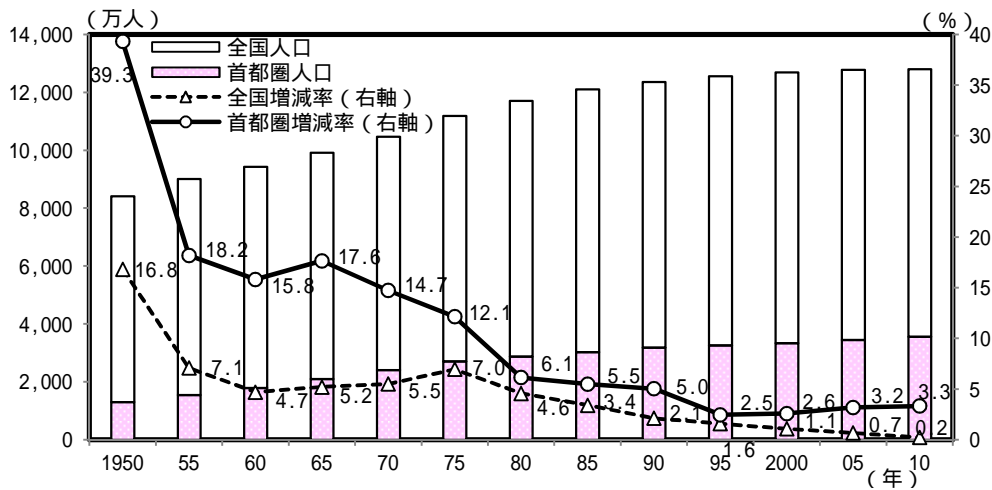
第4-1-1図 地域別人口増減数の推移



(備考) 1. 総務省「国勢調査」より作成。  
 2. 地域区分はA。首都圏は東京、神奈川、千葉、埼玉（南関東と同じ）。

第4-1-2表 全国及び首都圏人口の推移

年	全国人口(A)	増減率(%)	首都圏人口(B)	増減率	構成比(B/A)
1950	84,114,574		13,050,647		15.5%
60	94,301,623	12.1	17,863,859	36.9	18.9%
70	104,665,171	11.0	24,113,414	35.0	23.0%
80	117,060,396	11.8	28,698,533	19.0	24.5%
90	123,611,167	5.6	31,796,702	10.8	25.7%
2000	126,925,843	2.7	33,418,366	5.1	26.3%
01	127,316,043	(0.3)	33,687,162	0.8	26.5%
02	127,485,823	(0.1)	33,904,514	0.6	26.6%
03	127,694,277	(0.2)	34,147,519	0.7	26.7%
04	127,786,988	(0.1)	34,327,612	0.5	26.9%
05	127,767,994	(0.0)	34,478,903	0.4	27.0%
06	127,770,000	(0.0)	34,634,000	0.4	27.1%
07	127,771,000	(0.0)	34,826,000	0.6	27.3%
08	127,692,000	(0.1)	34,990,000	0.5	27.4%
09	127,510,000	(0.1)	35,080,000	0.3	27.5%
10	128,057,352	0.9(0.4)	35,618,564	1.5	27.8%



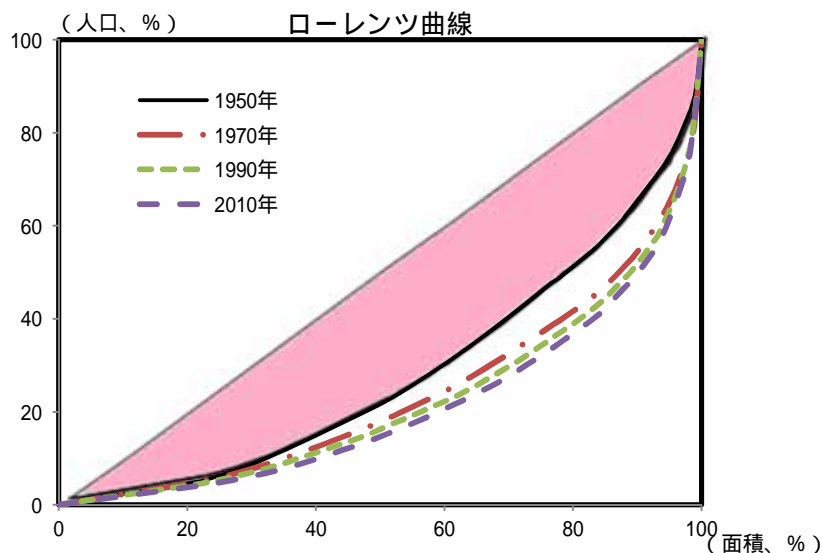
- (備考) 1. 総務省「国勢調査」、「人口推計」より作成。  
 2. 上表の増減率は括弧抜きが対10年前の増減率、括弧内が前年比増減率。  
 3. 下図の増減率は、直近5年間の増減率。

第4-1-3図 人口集中の推移

人口密度(人/km <sup>2</sup> )	1950年		1970年		1990年		2010年	
1位	東京都	3,091	東京都	5,328	東京都	5,430	東京都	6,258
2位	大阪府	2,126	大阪府	4,110	大阪府	4,637	大阪府	4,670
3位	神奈川県	1,054	神奈川県	2,295	神奈川県	3,308	神奈川県	3,745
45位	秋田県	113	秋田県	107	秋田県	106	秋田県	93
46位	岩手県	88	岩手県	90	岩手県	93	岩手県	87
47位	北海道	55	北海道	66	北海道	72	北海道	66
首都圏		978		1,799		2,347		2,665

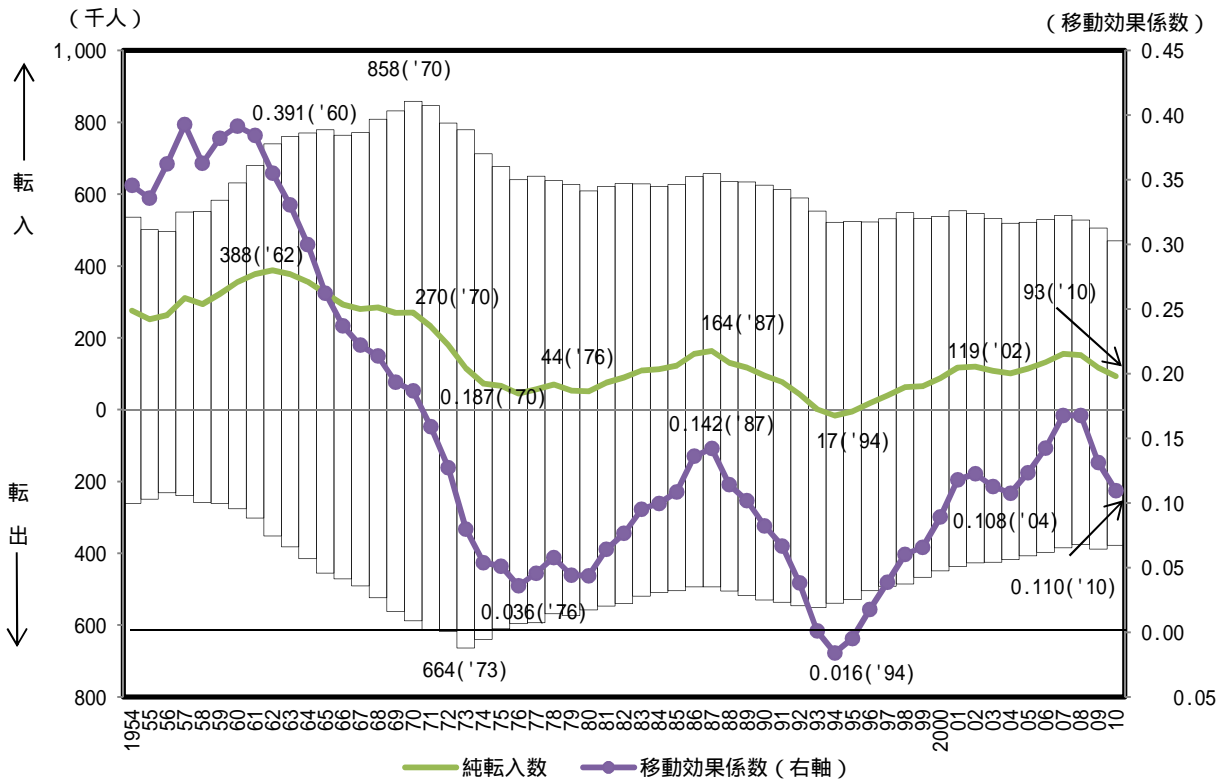
人口集中指数	1950年	1970年	1990年	2010年
	30.0	38.5	41.1	43.2

ジニ係数	1950年	1970年	1990年	2010年
	0.436	0.527	0.556	0.581



- (備考) 1. 総務省「国勢調査」、国土地理院「全国都道府県市区町村別面積調」(2010年)より作成。  
 2. 1950年、1970年、1990年の値は国勢調査より引用。  
 3. 2010年は「国勢調査」と「全国都道府県市区町村別面積調」(2010年)より内閣府にて作成。  
 4. 首都圏は東京都、神奈川県、埼玉県、千葉県。(南関東と同じ)  
 5. 人口集中指数 =  $\frac{1}{2} \sum |x_i - y_i|$   
 (  $x_i$ :各都道府県人口の全国に対する割合、 $y_i$ :各都道府県面積の全国に対する割合、 $i$ :都道府県(人口密度の低い順) )  
 6. ローレンツ曲線は、横軸に都道府県面積の全国に占める百分率、縦軸に人口の累積百分率を取り、各都道府県を人口密度が小さい順に右方向へ並べて、人口の百分率を上方向に累積させてグラフ化。  
 人口が地域的により均一に分布していれば、グラフは45度線により近づく。  
 7. ジニ係数は、横軸と45度線で囲まれる三角形の面積に対するローレンツ曲線がなす弓型の面積(グラフ中の塗りつぶし部分)の比率で求められる。グラフが下方に凸の形状(グラフ中の塗りつぶし部分)が大きいくほど、人口集中の度合いが大きい。  
 ジニ係数 =  $\frac{\sum(x_i \cdot y_{i+1}) - \sum(x_{i+1} \cdot y_i)}{\sum(x_i \cdot y_{i+1}) + \sum(x_{i+1} \cdot y_i)}$   
 (  $x_i$ :面積、 $y_i$ :人口、 $i$ :都道府県(人口密度の低い順) )

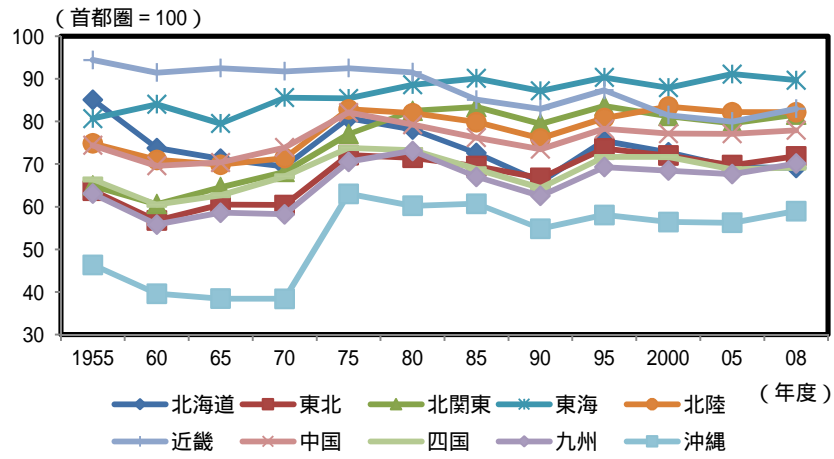
第 4 - 1 - 4 図 首都圏の転入・転出数と移動効果係数



(備考) 1. 総務省「住民基本台帳人口統計」より作成。

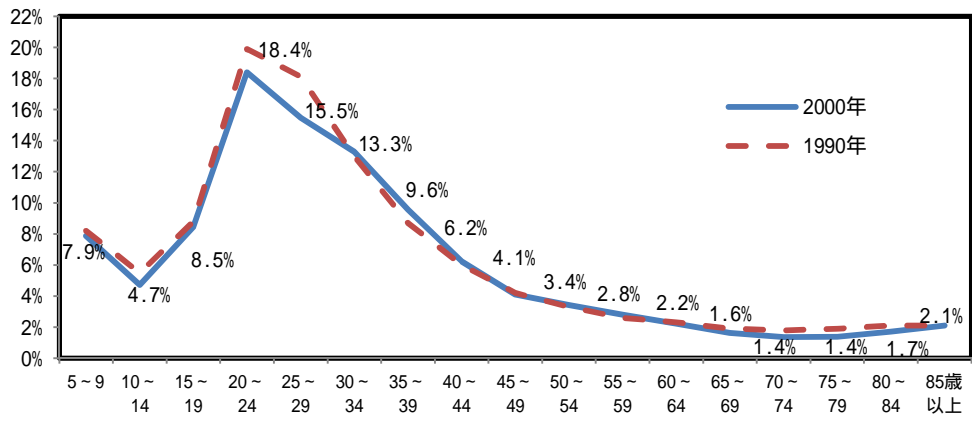
$$2. (\text{移動効果係数}) = \frac{(\text{転入数}) - (\text{転出数})}{(\text{転入数}) + (\text{転出数})}$$

第4-1-5図 各地域の一人当たり所得の推移



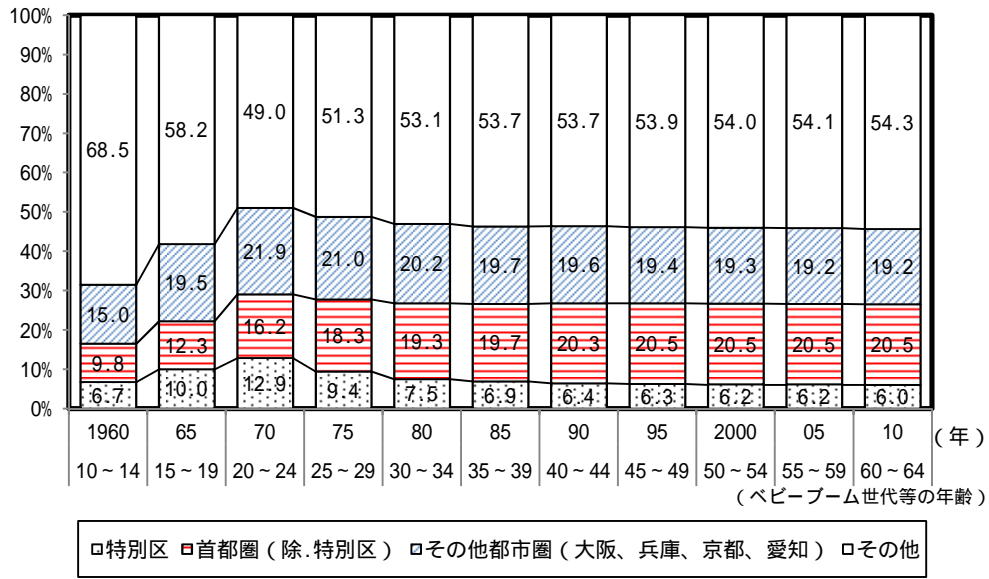
- (備考) 1. 内閣府「県民経済計算」より作成。  
 2. 首都圏を100とした場合の、各地域の一人当たり県民所得の比率。  
 3. 首都圏は1都3県。(南関東と同じ)  
 4. 地域区分はA。

第4 - 1 - 6 図 年齢層別都道府県間移動の比率



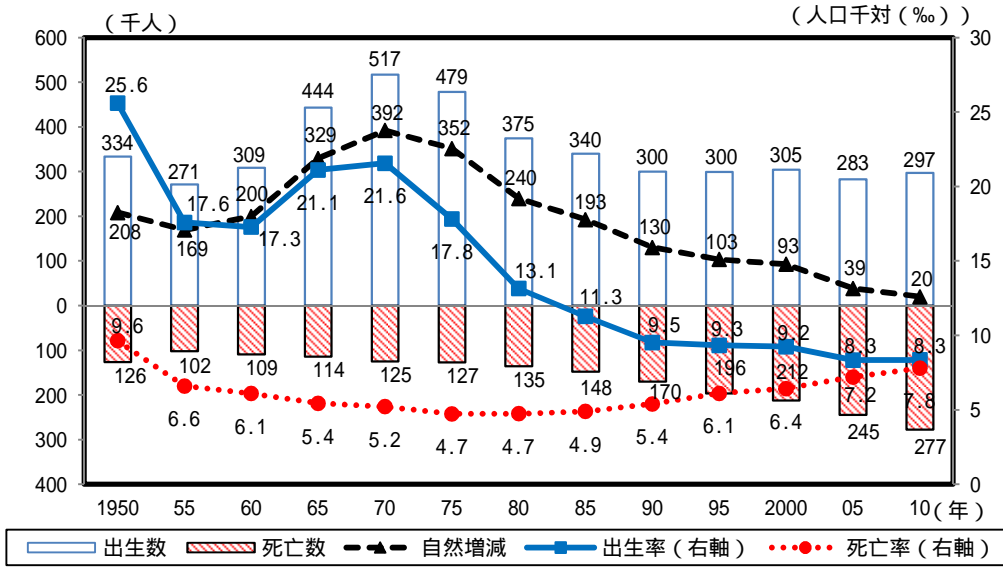
- (備考)
1. 総務省「国勢調査」より作成。
  2. 常住者のうち5年前の住所が県外であった者の割合を示す。
  3. 各年とも10月1日現在。

第4-1-7図 ベビーブーム世代の人口分布の推移



- (備考)
1. 総務省「国勢調査」より作成。
  2. ベビーブーム世代(1947-49年生まれ)を含む1946-50年生まれのコーホートを対象。

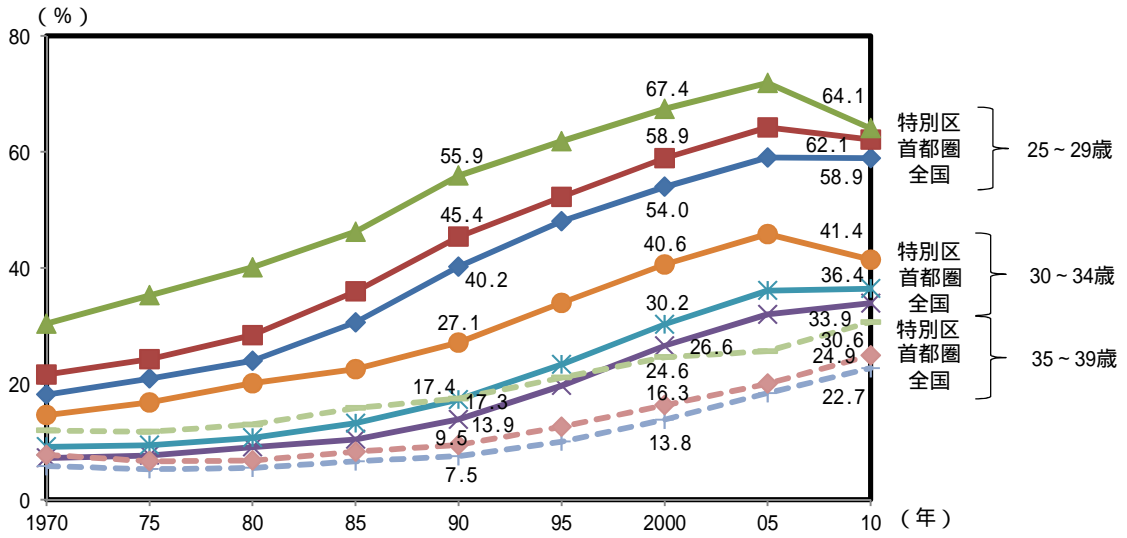
第4-1-8図 首都圏の出生数・死亡数等の推移



(備考) 総務省「国勢調査」及び厚生労働省「人口動態統計」より作成。

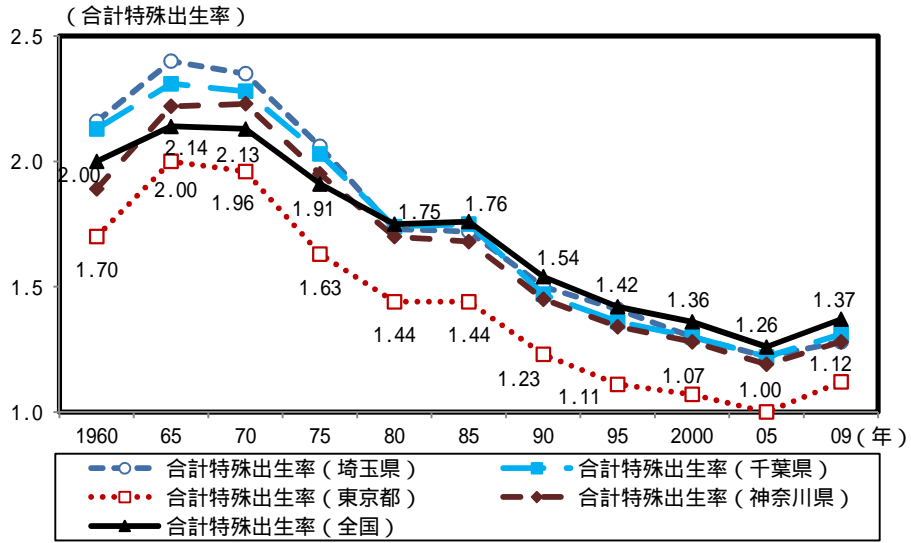


第4 - 1 - 9図 女性の未婚率の推移

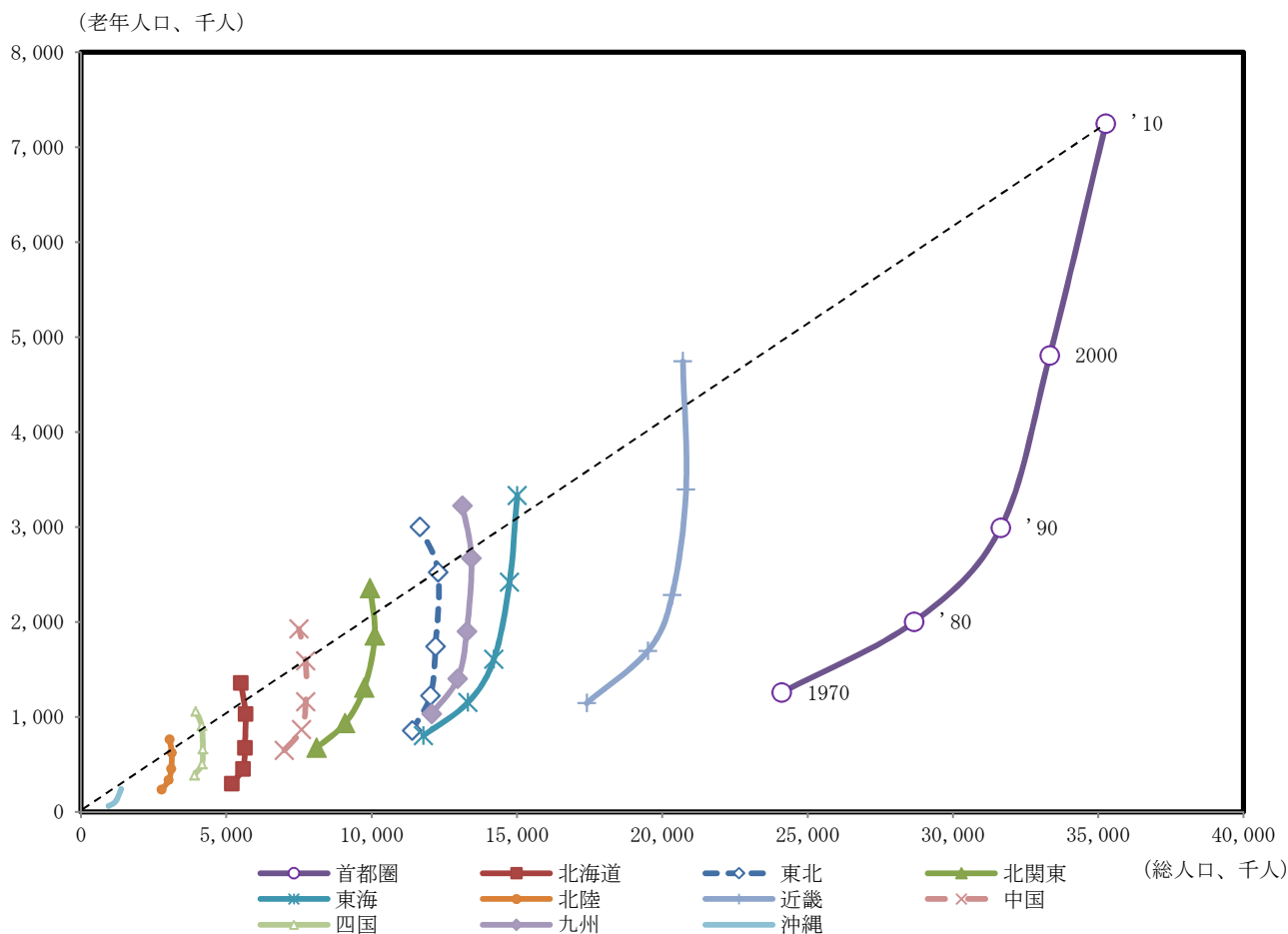


(備考) 1. 総務省「国勢調査」より作成。  
 2. 全国、首都圏、東京都特別区のデータ。

第4 - 1 - 10図 首都圏の合計特殊出生率の推移



第4-1-11図 総人口及び老年人口の推移



	首都圏			北海道			東北			北関東			東海		
	人口	老年人口	老年人口比率	人口	老年人口	老年人口比率	人口	老年人口	老年人口比率	人口	老年人口	老年人口比率	人口	老年人口	老年人口比率
1970年	24,113	1,257	5.2	5,184	299	5.8	11,392	857	7.5	8,101	673	8.3	11,778	802	6.8
80年	28,664	2,002	7.0	5,574	452	8.1	12,021	1,224	10.2	9,088	933	10.3	13,313	1,152	8.7
90年	31,643	2,990	9.4	5,634	675	12.0	12,199	1,742	14.3	9,749	1,308	13.4	14,203	1,607	11.3
2000年	33,333	4,806	14.4	5,657	1,032	18.2	12,287	2,324	20.5	10,111	1,857	18.4	14,747	2,420	16.4
10年	35,262	7,247	20.6	5,498	1,358	24.7	11,655	3,002	25.8	9,948	2,355	23.7	15,007	3,330	22.2

	北陸			近畿			中国			四国			九州			沖縄		
	人口	老年人口	老年人口比率	人口	老年人口	老年人口比率	人口	老年人口	老年人口比率	人口	老年人口	老年人口比率	人口	老年人口	老年人口比率	人口	老年人口	老年人口比率
1970年	2,776	232	8.4	17,401	1,145	6.6	6,997	648	9.3	3,904	386	9.9	12,072	1,033	8.6	945	62	6.6
80年	3,016	333	11.0	19,504	1,695	8.7	7,584	867	11.4	4,161	502	12.1	12,960	1,400	10.8	1,105	86	7.8
90年	3,104	452	14.6	20,341	2,283	11.2	7,735	1,158	15.0	4,188	661	15.8	13,273	1,901	14.3	1,214	121	10.0
2000年	3,125	622	19.9	20,819	3,395	16.3	7,728	1,390	20.6	4,151	907	21.8	13,431	2,672	19.9	1,309	183	14.0
10年	3,048	761	25.0	20,710	4,743	22.9	7,501	1,927	25.7	3,940	1,060	26.9	13,128	3,222	24.5	1,385	241	17.4

- (備考) 1. 総務省「国勢調査」より作成。  
 2. 首都圏は東京、神奈川、千葉、埼玉(南関東と同じ)。  
 3. 地域区分はA。