



第1-1-1表 各地域の景況判断の推移

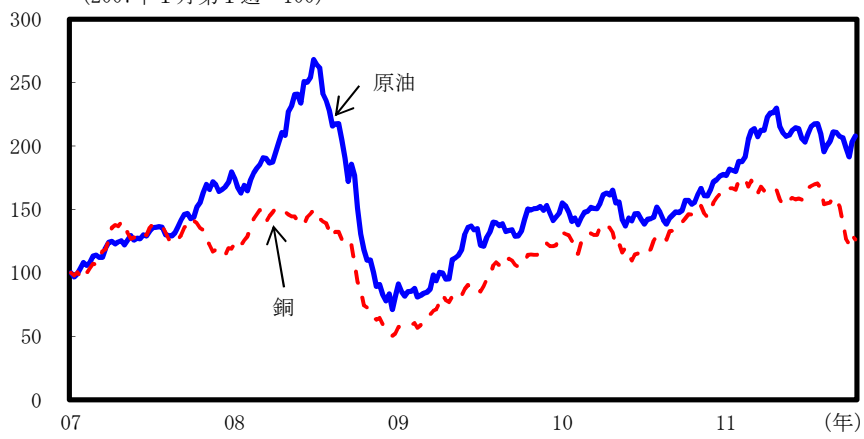
	2010年			2011年		
	5月	8月	11月	2月	5月	8月
北海道	持ち直しの動きがみられる	持ち直しの動きがみられる	足踏み状態となっている	足踏み状態となっている	東日本大震災の影響により、弱含んでいる	東日本大震災の影響が残るものの、持ち直しの動きがみられる
東北	持ち直しの動きがみられる	持ち直しの動きが緩やかにになっている	足踏み状態となっている	持ち直しの動きがみられる	東日本大震災の影響により、極めて大幅に悪化している	東日本大震災の影響により、依然として厳しい状況にあるものの、持ち直している
北関東	持ち直している	緩やかに持ち直している	足踏み状態となっている	持ち直しの動きがみられる	東日本大震災の影響により、大幅に悪化している	東日本大震災の影響が残るものの、持ち直している
南関東	持ち直している	緩やかに持ち直している	足踏み状態となっている	持ち直しの動きがみられる	東日本大震災の影響により、大幅に悪化している	東日本大震災の影響が残るものの、持ち直しの動きがみられる
東海	持ち直している	緩やかに持ち直している	足踏み状態となっている	持ち直しの動きがみられる	東日本大震災の影響により、弱まっている	東日本大震災の影響が残るものの、持ち直している
北陸	持ち直しの動きがみられる	持ち直している	緩やかに持ち直している	緩やかに持ち直している	緩やかに持ち直している	緩やかに持ち直している
近畿	持ち直しの動きがみられる	持ち直しの動きがみられる	足踏み状態となっている	足踏み状態となっている	東日本大震災の影響により、弱含んでいる	緩やかに持ち直している
中国	持ち直しの動きがみられる	持ち直しの動きがみられる	足踏み状態となっている	持ち直しの動きがみられる	東日本大震災の影響により、弱含んでいる	緩やかに持ち直している
四国	持ち直しの動きが緩やかにになっている	持ち直しの動きが緩やかにになっている	足踏み状態となっている	持ち直しの動きがみられる	持ち直しの動きがみられる	弱含んでいる
九州	持ち直しの動きがみられる	持ち直しの動きがみられる	持ち直しの動きがみられる	持ち直しの動きがみられる	東日本大震災の影響により、弱含んでいる	緩やかに持ち直している
沖縄	下げ止まっている	持ち直しの動きがみられる	持ち直しの動きがみられる	足踏み状態となっている	東日本大震災の影響により、弱まっている	東日本大震災の影響が残るものの、持ち直しの動きがみられる

(備考) 1. 内閣府「地域経済動向」より抜粋。

2. 表のうち、 は上方に変更した地域。  は下方に変更した地域。

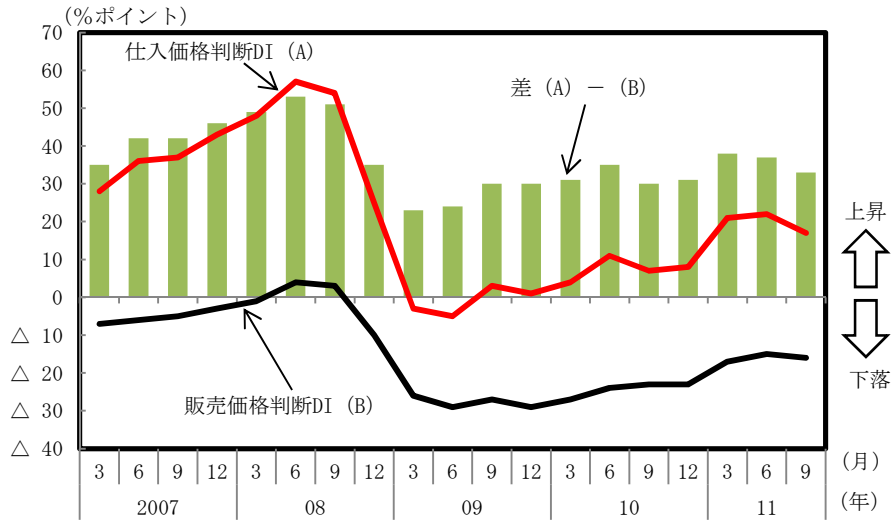
第1-2-1図 国際商品価格の推移

(2007年1月第1週=100)



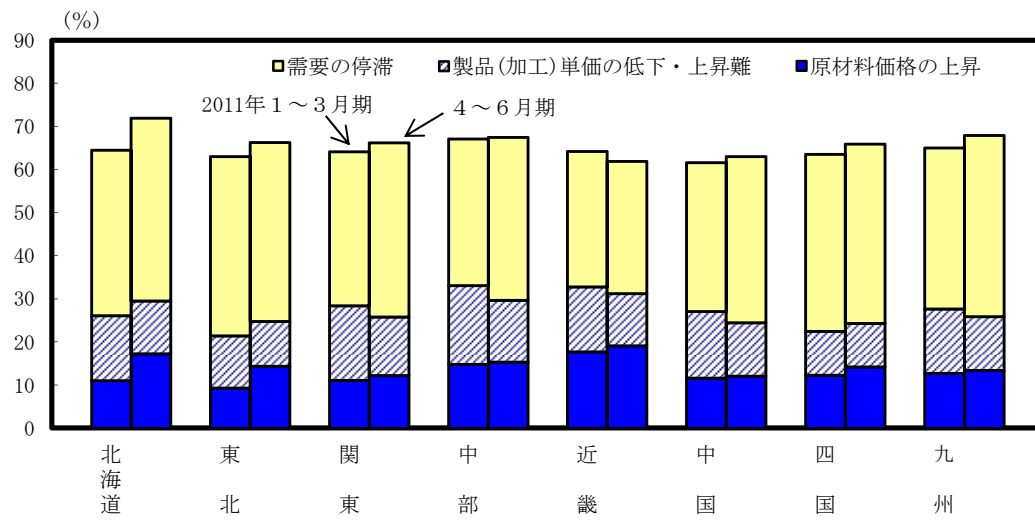
- (備考) 1. 日経NEEDSより作成。
2. 銅はロンドン金属取引所の先物、原油はドバイ原油の価格。

第1-2-2図 仕入・販売価格判断DI（全規模・全産業）の推移



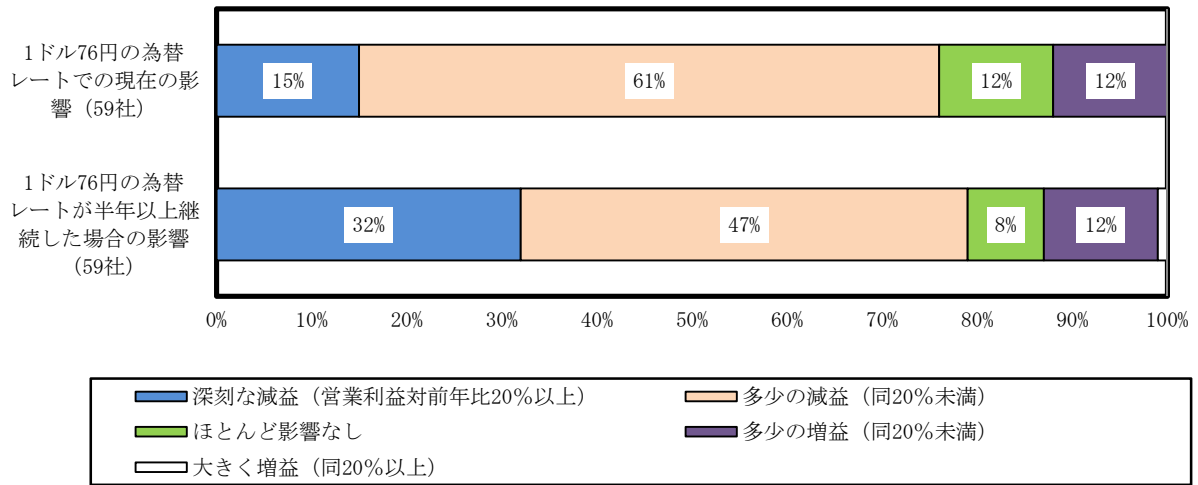
(備考) 日本銀行「全国企業短期経済観測調査」より作成。

第1-2-3図 地域別にみた経営上の問題点(2011年1~3月期、4~6月期)



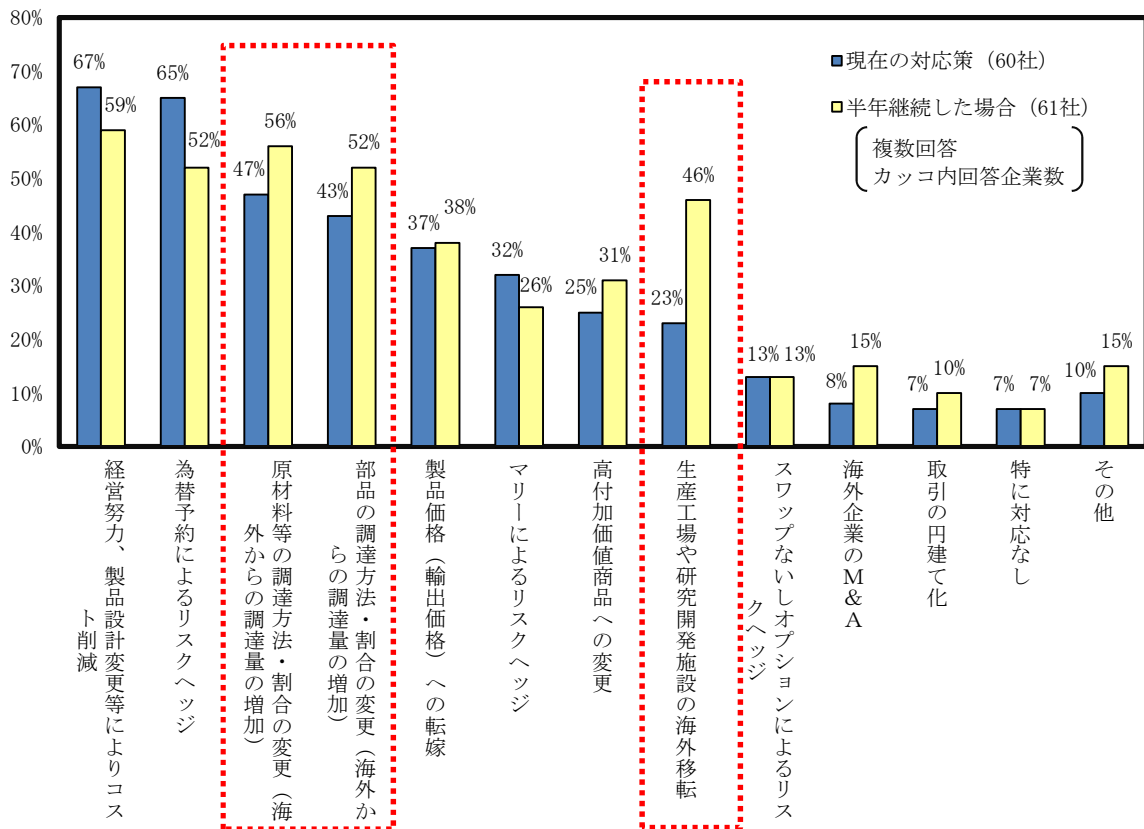
(備考) 1. 独立行政法人 中小企業基盤整備機構「中小企業景況調査」により作成。
 2. 地域区分はB。

第1-2-4図 1ドル76円の為替レートによる企業収益への影響



(備考) 1. 経済産業省「現下の円高が産業に与える影響に関する調査(大企業・製造業編)」より。
 2. 調査期間は2011年8月22日～8月26日。調査対象は大企業製造業61社。

第1-2-5図 1ドル76円の為替レートへの企業の対応策



(備考) 経済産業省「現下の円高が産業に与える影響に関する調査(大企業・製造業編)」より。

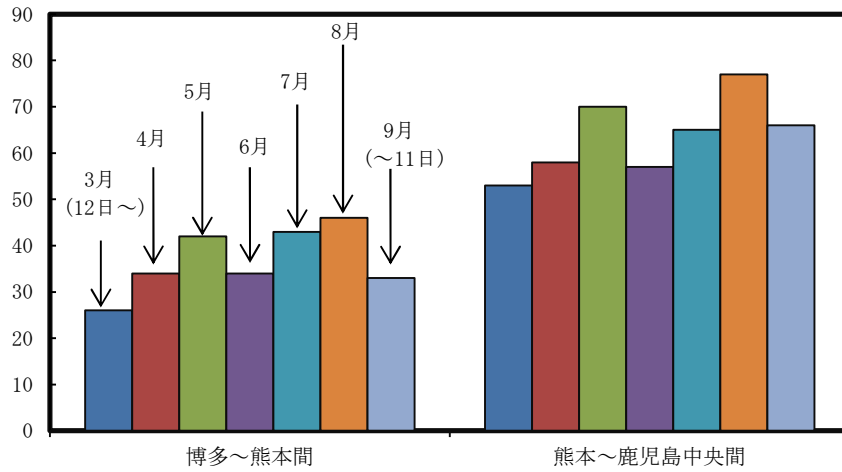
第1 - 2 - 6表 高病原性鳥インフルエンザの発生農場数及び発生（殺処分）羽数
（発生順）

島根県	1農場	約2万羽
宮崎県	13農場	約102万羽
鹿児島県	1農場	約8,600羽
愛知県	2農場	約17万羽
大分県	1農場	約1万羽
和歌山県	1農場	約12万羽
三重県	2農場	約31万羽
奈良県	1農場	約10万羽
千葉県	2農場	約97,000羽
全国計	24農場	約185万羽

- （備考）1．農林水産省「日本における高病原性鳥インフルエンザの確認状況」
（平成23年4月5日現在）により作成。
- 2．2010年11月以降の発生状況。

第1-2-8図 九州新幹線全線開業6か月間の利用者数

(前年同月比、%)



(備考) 九州旅客鉄道株式会社

「九州新幹線全線開業6か月間のご利用状況について」により作成。