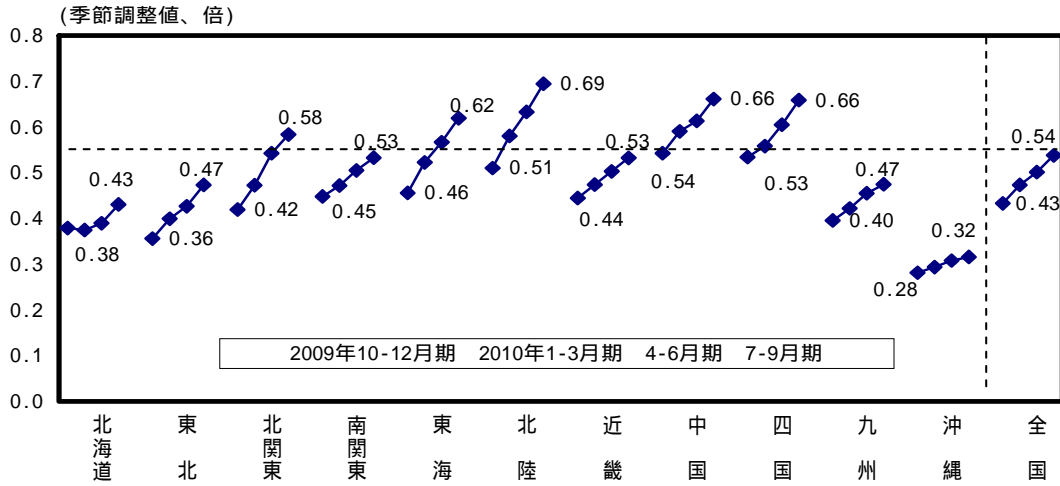


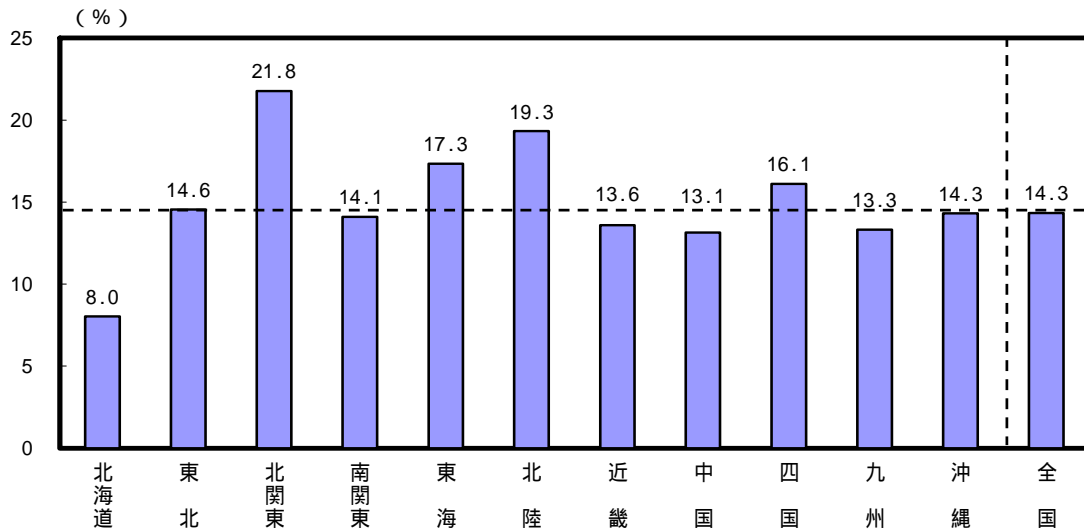
第1-2-1図 有効求人倍率の推移

2010年に入ってから、全ての地域で上昇している有効求人倍率



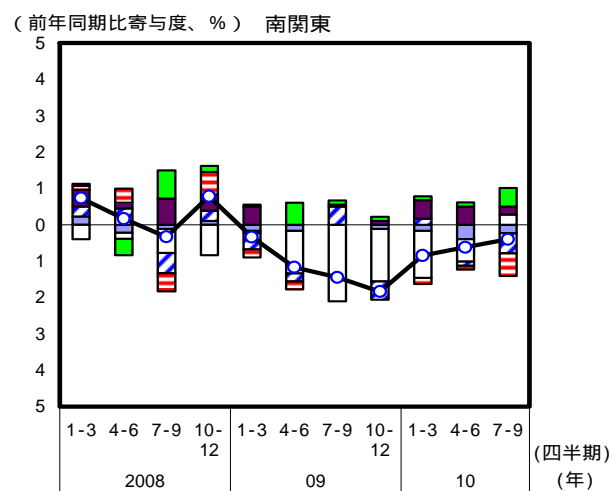
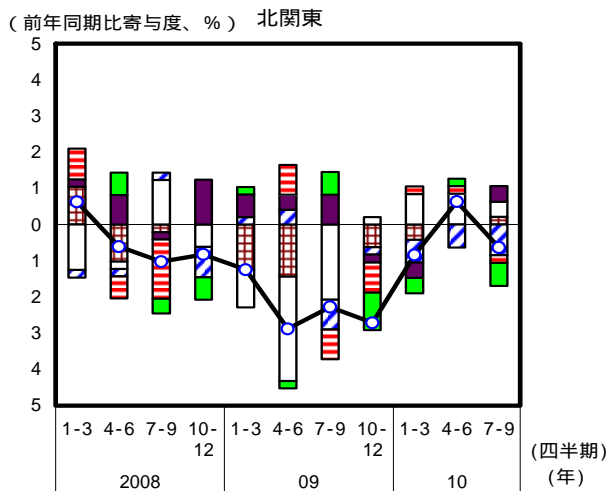
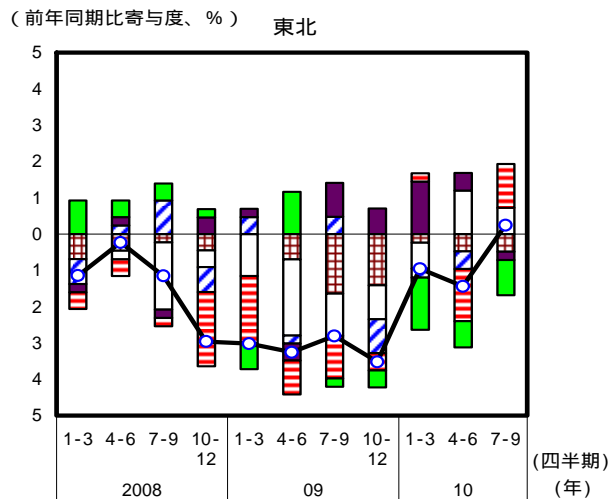
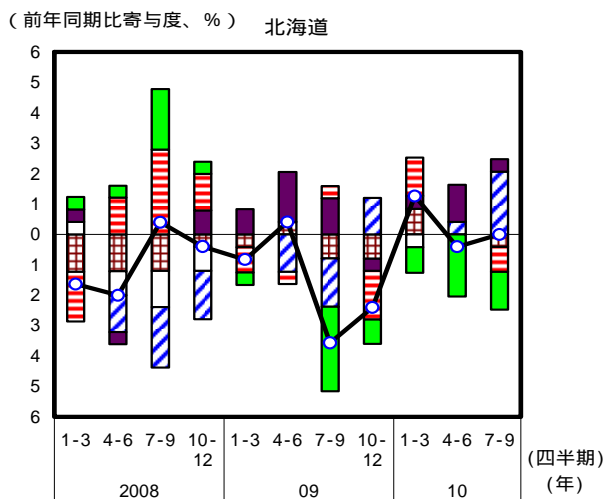
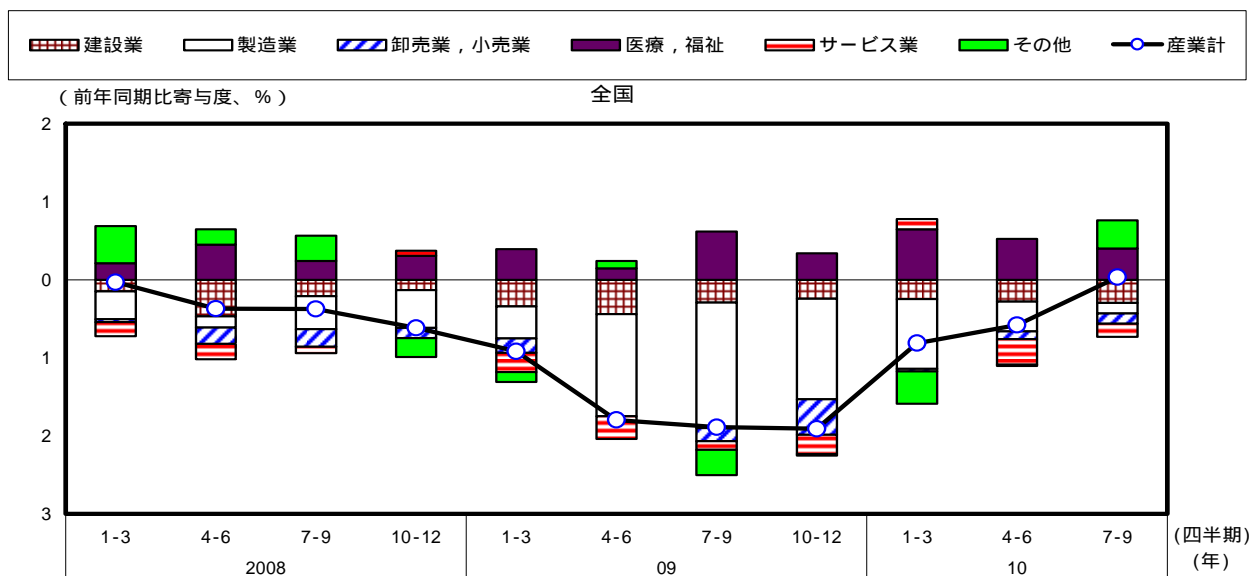
(備考) 1. 厚生労働省「職業安定業務統計」より作成。
2. 地域区分はA。

第1-2-2図 新規求人数の増減率(季節調整値)
2009年7~9月期 2010年7~9月期

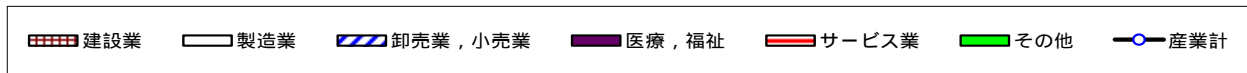


(備考) 1. 厚生労働省「職業安定業務統計」より作成。
2. 地域区分はA。

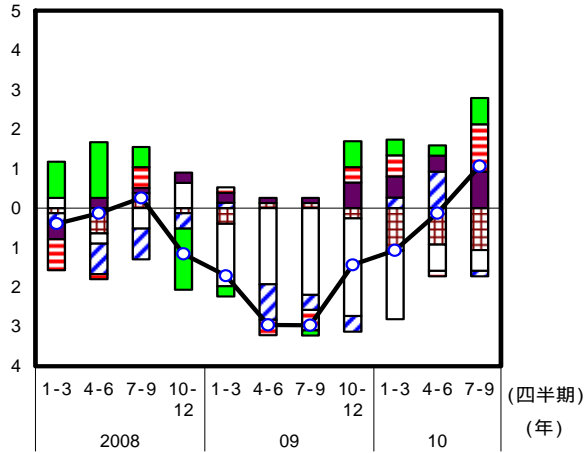
第1-2-3図 就業者数(非農林業) 産業別寄与度



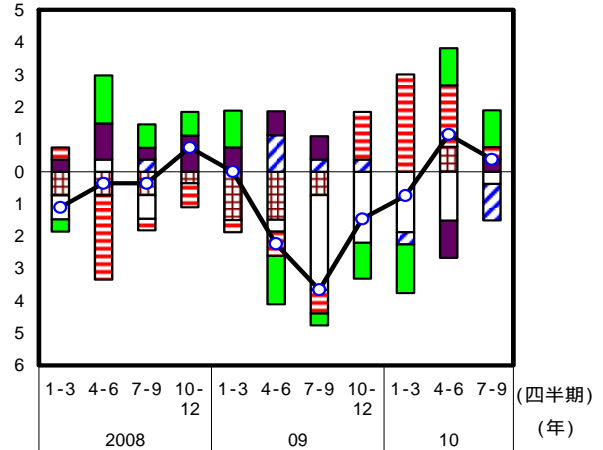
(備考) 1. 総務省「労働力調査」より作成。サービス業は、医療・福祉を除く。
2. 地域区分はC。



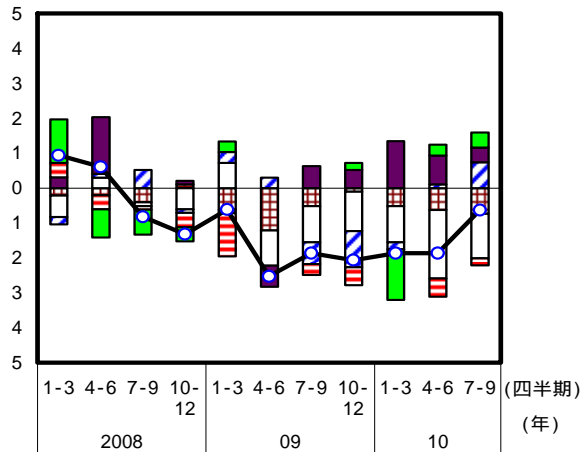
(前年同期比寄与度、%) 東海



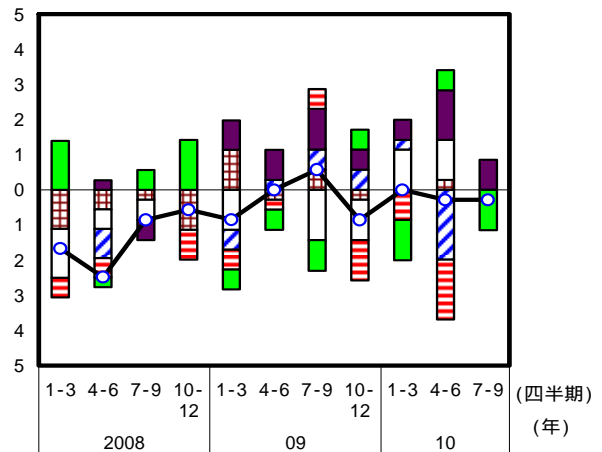
(前年同期比寄与度、%) 北陸



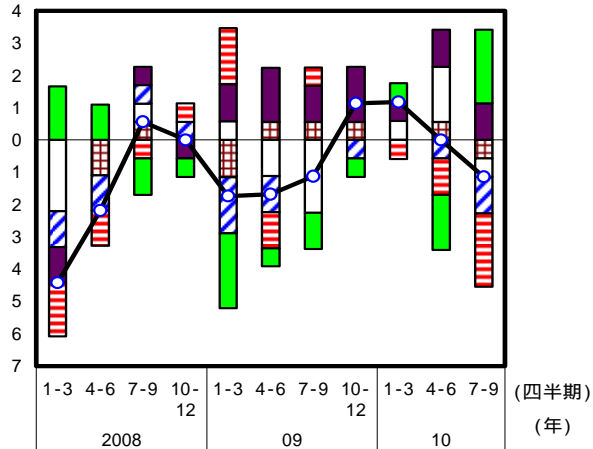
(前年同期比寄与度、%) 近畿



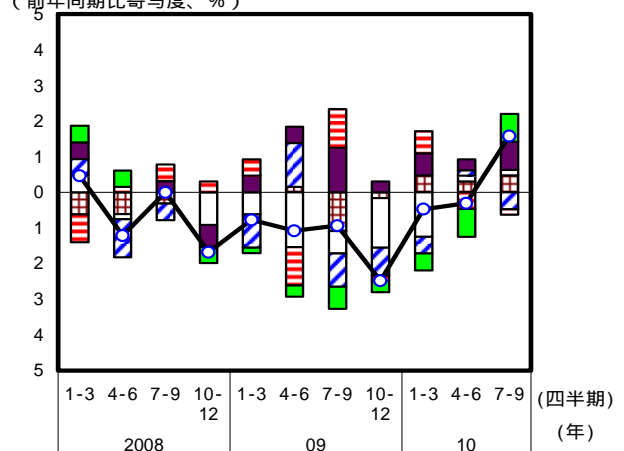
(前年同期比寄与度、%) 中国



(前年同期比寄与度、%) 四国

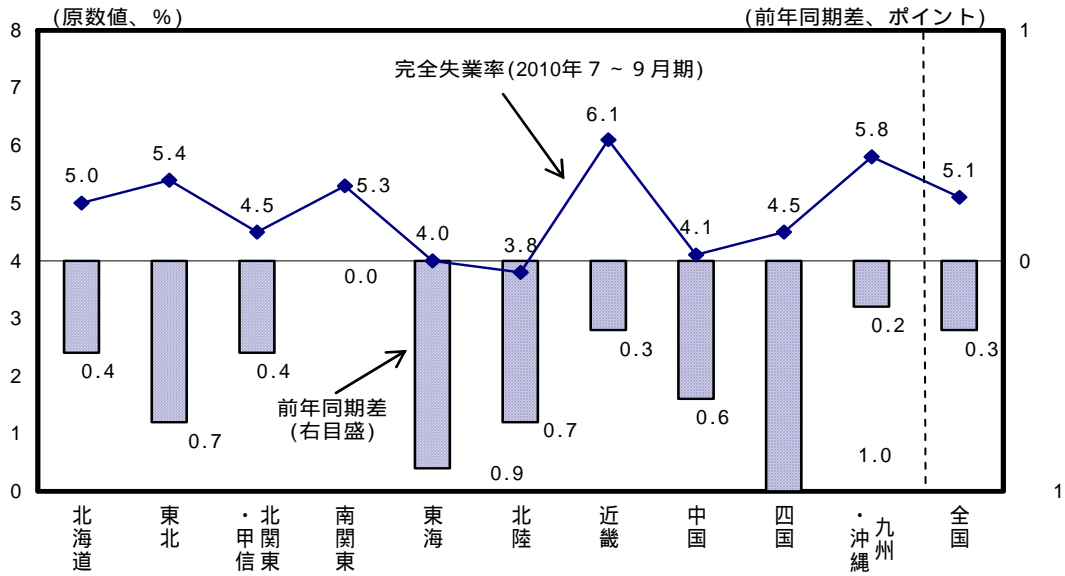


(前年同期比寄与度、%) 九州・沖縄



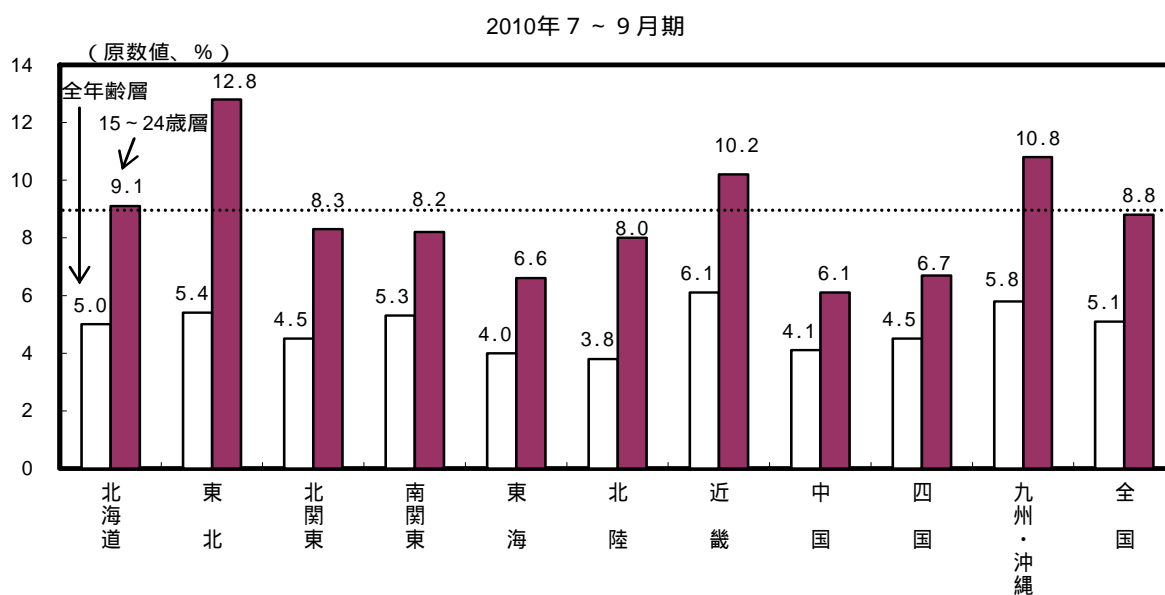
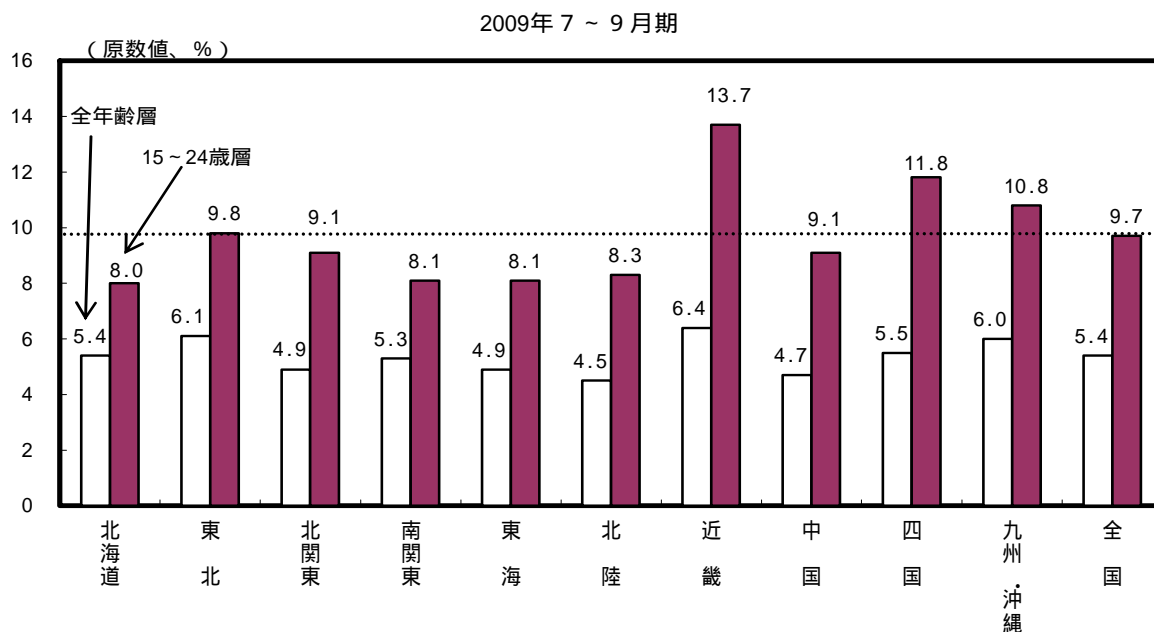
(備考) 1. 総務省「労働力調査」より作成。サービス業は、医療・福祉を除く。
2. 地域区分はC。

第1-2-4図 完全失業率 水準と前年同期差
 厳しい状況にあるものの、総じて低下している完全失業率



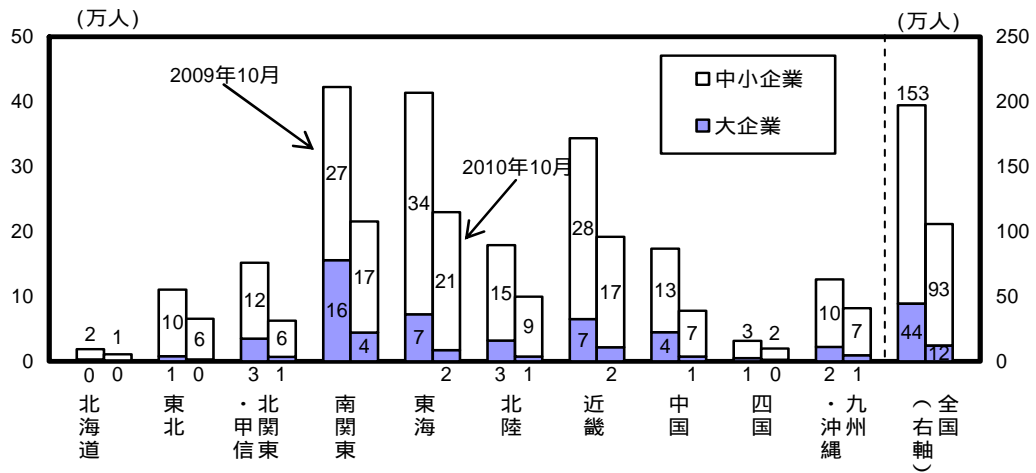
(備考) 1. 総務省「労働力調査」より作成。
 2. 地域区分はC。

第1 - 2 - 5図 2009、2010年7～9月期の年齢層別完全失業率
 全ての地域で15～24歳層が全年齢層平均を上回る完全失業率



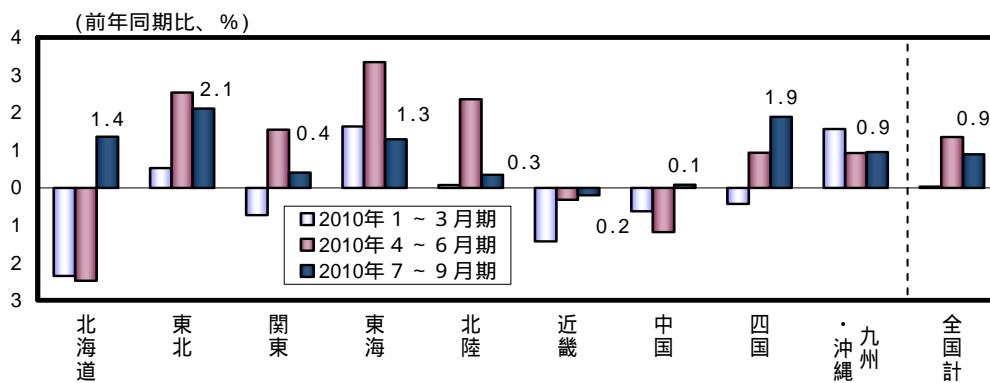
(備考) 1. 総務省「労働力調査」より作成。
 2. 地域区分はC。

第1-2-6図 雇用調整助成金等に係る休業等の対象者数（休業計画受理分）



(備考) 1. 厚生労働省「雇用調整助成金等に係る休業等実施計画届受理状況、支給決定状況及び大量雇用変動届提出状況」により作成。
2. 地域区分はC。

第1-2-7図 現金給与総額の推移



(備考) 1. 厚生労働省、各都道府県「毎月勤労統計（地方調査）」により作成。
2. 都道府県別の現金給与総額を、常用労働者数でウェイト付けし、算出。