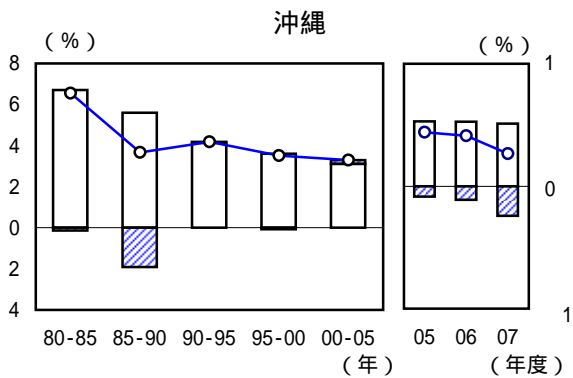
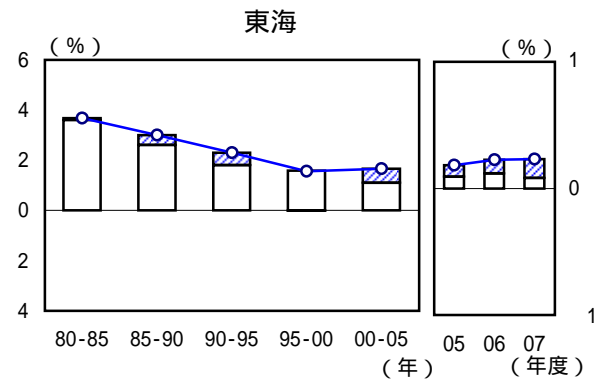
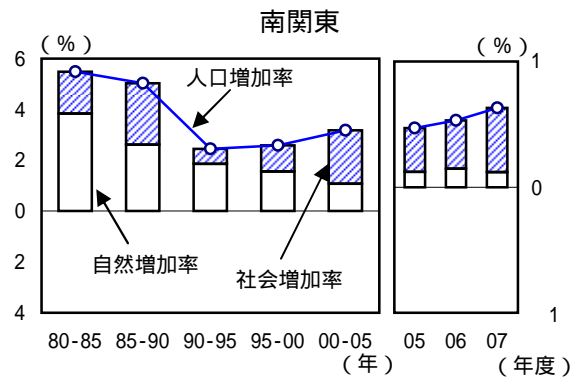
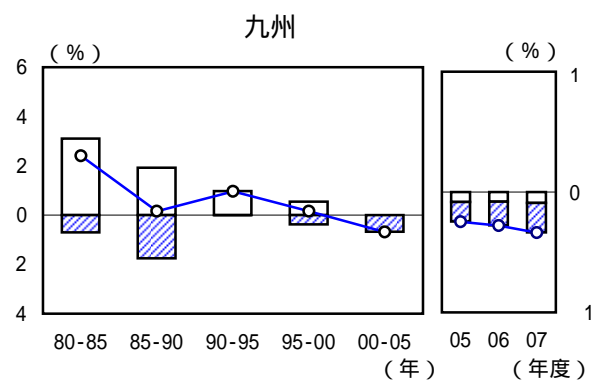
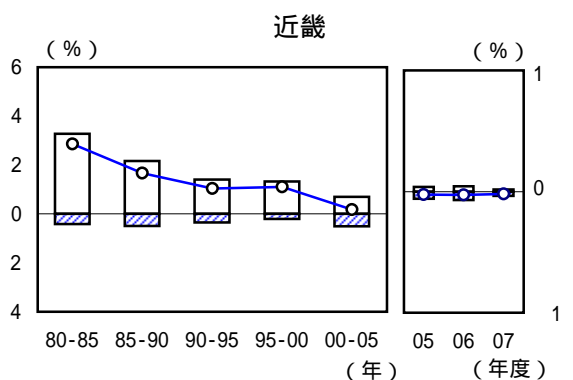
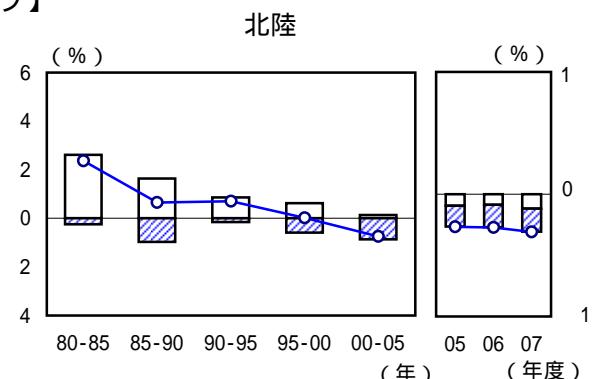
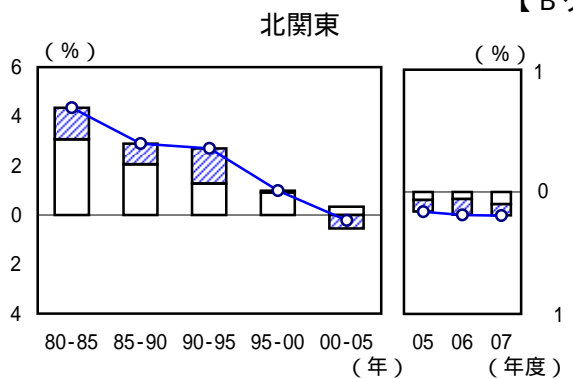


第2 - 1 - 2 図 地域ブロック別の人口増減率

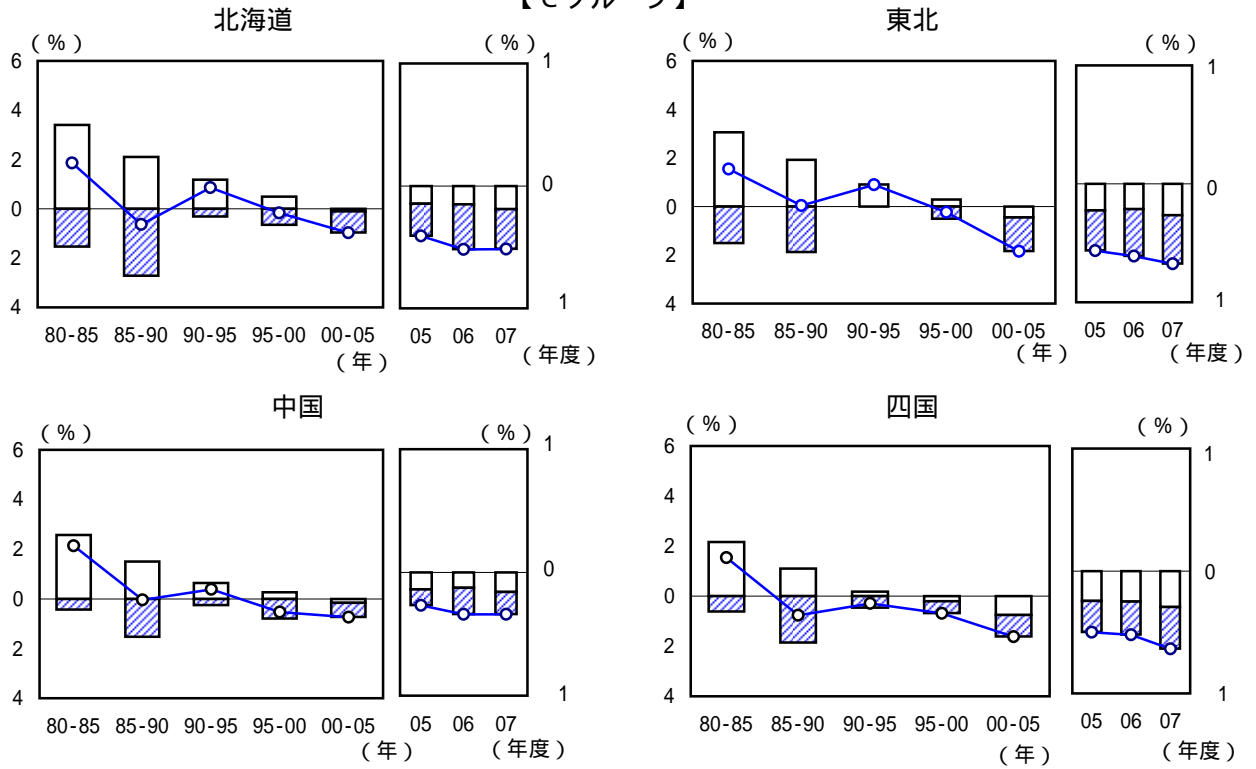
【Aグループ】



【Bグループ】



【Cグループ】



- (備考) 1. 総務省「国勢調査」、「住民基本台帳人口要覧」、国立社会保障・人口問題研究所「人口統計資料集」により作成。  
 2. 05年までの地域ブロック別自然増加率は、上記1の「人口統計資料集」の都道府県別自然増加率に期首人口を乗じて都道府県別自然増加数を算出した後、地域ブロックごとに合計した自然増加数を期首人口で除すことにより算出。  
 3. 05年までの社会増加率は、上記1に基づく人口増加率と、上記2の自然増加率の差として算出。  
 4. 05年以降の人口増加率等は、上記1の「住民基本台帳人口要覧」により算出。  
 5. 地域区分はA。