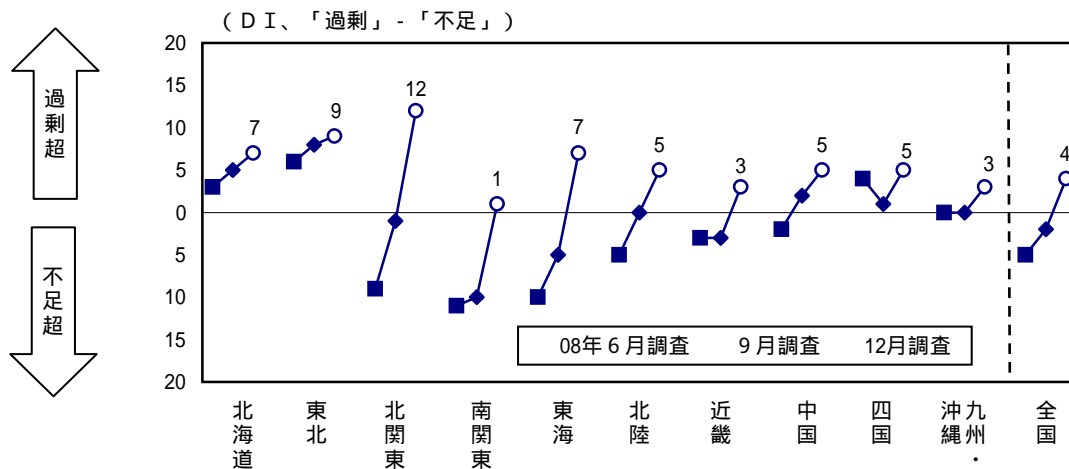
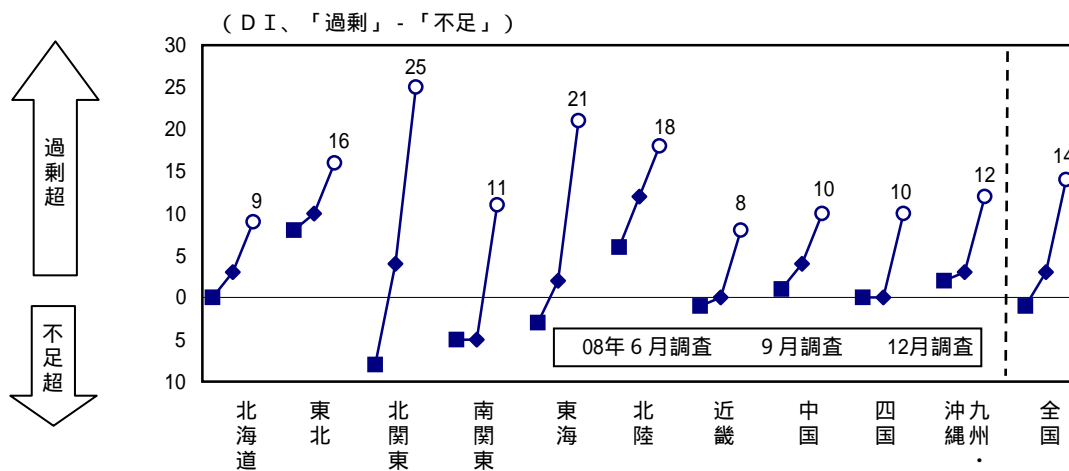


第1-2-12図 日銀短観における雇用判断D Iの推移（08年6月 9月 12月）
 - 全ての地域で製造業を中心に雇用過剰感が高まる -

【全産業】



【製造業】



(備考) 1. 日本銀行各支店「企業短期経済観測調査」により作成。

2. 東北は6県（青森県、岩手県、宮城県、秋田県、山形県、福島県）であり、新潟県を含まない。

北関東は日本銀行前橋支店管内。南関東は神奈川県。東海は3県（愛知県、岐阜県、三重県）であり、静岡県を含まない。九州は沖縄を含む。