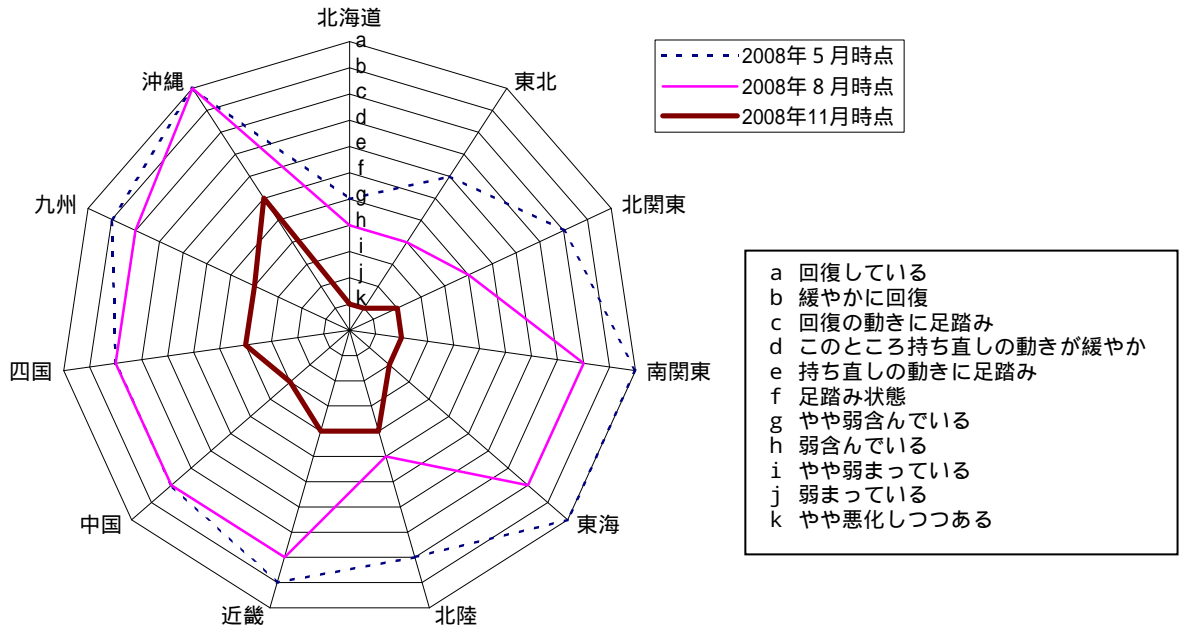


第1-0-1図 各地域の景気判断（内閣府「地域経済動向」08年5月 8月 11月）
 - 厳しい状況が一層広がっている -



(備考) 各地域の鉱工業生産、消費、雇用等の指標及び各種の情報を基に、内閣府が四半期に1度各地域の景気動向を取りまとめたもの。
 08年11月は、主に08年7-9月期の指標で判断。