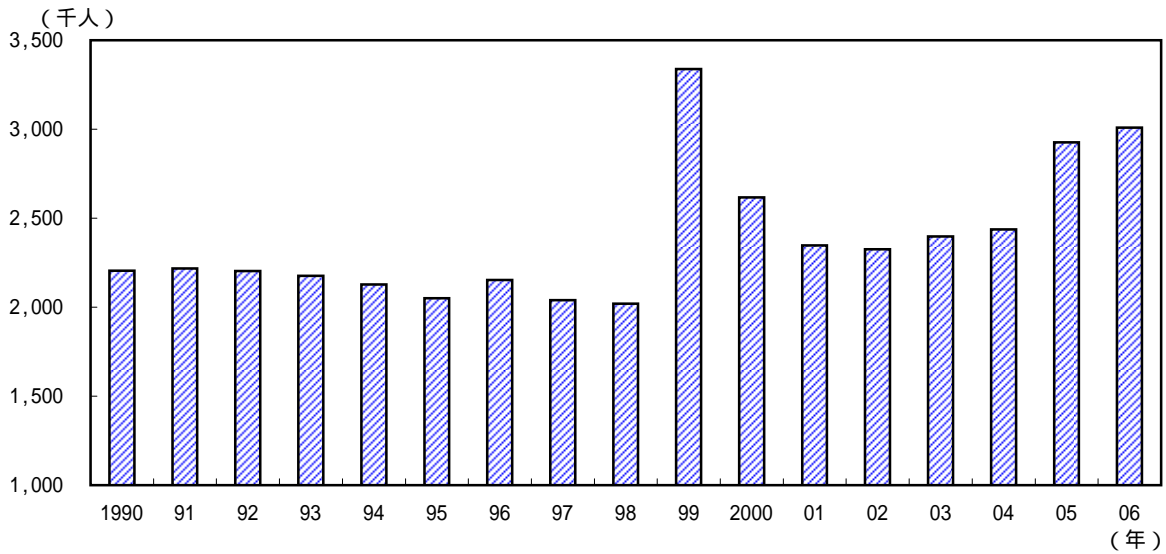


第3-5-6図 尾道市入込観光客数の推移



主な出来事

年	入込観光客数 (人)	主な出来事
1990	2,204,419	
91	2,216,757	生口橋開通・映画「ふたり」
92	2,203,747	
93	2,175,442	新広島空港・山陽自動車道完成
94	2,128,197	広島アジア大会開催・夏季湯水
95	2,050,897	阪神淡路大震災・映画「あした」
96	2,152,518	広島国体開催・山陽本線東尾道駅開業
97	2,039,586	尾道ウォーターフロントビル完成
98	2,019,667	尾道市制施行百周年
99	3,337,719	瀬戸内しまなみ海道開通、映画「あの、夏の日」
2000	2,617,490	国民文化祭開催
2001	2,347,752	ねんりんピック広島開催
2002	2,325,656	スポレク広島開催
2003	2,397,302	日本のまつり2003ひろしま開催
2004	2,437,290	広島県大型観光キャンペーン
2005	2,926,481	映画「男たちの大和/YAMATO」ロケセット公開
2006	3,009,230	映画「男たちの大和/YAMATO」ロケセット公開

(備考) 1. 尾道市提供資料により作成。
 2. 尾道市は、05年3月に御調郡御調町・向島町と、06年1月に因島市・豊田郡瀬戸田町と合併しているが、ここでは、比較のため旧尾道市の数値を使用している。