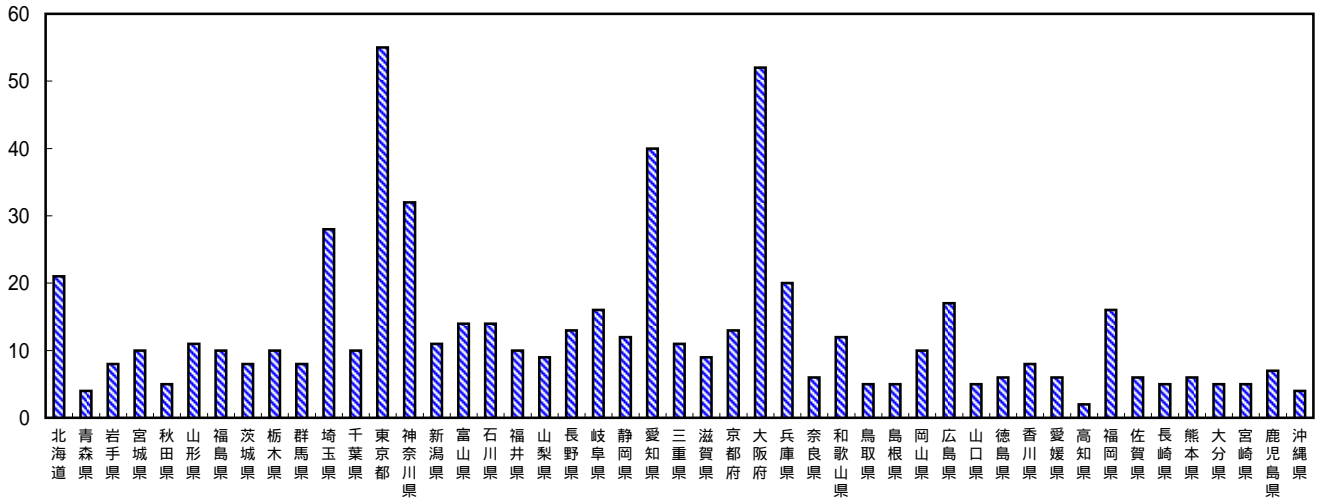


第3 - 4 - 9 図 元気なモノ作り中小企業の分布

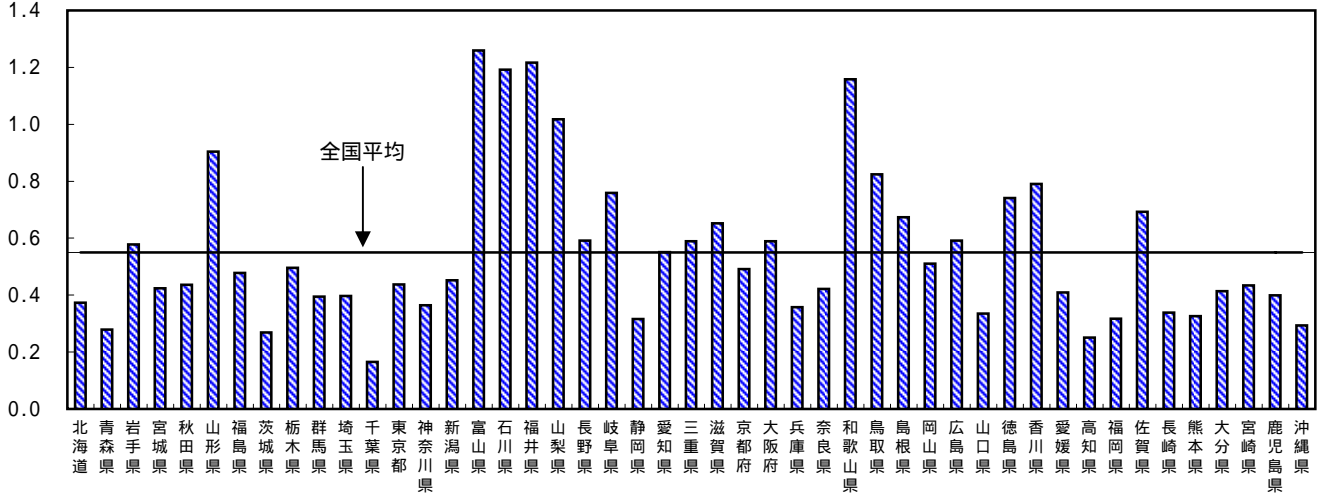
(選定企業数、件)

(1) 全体分布



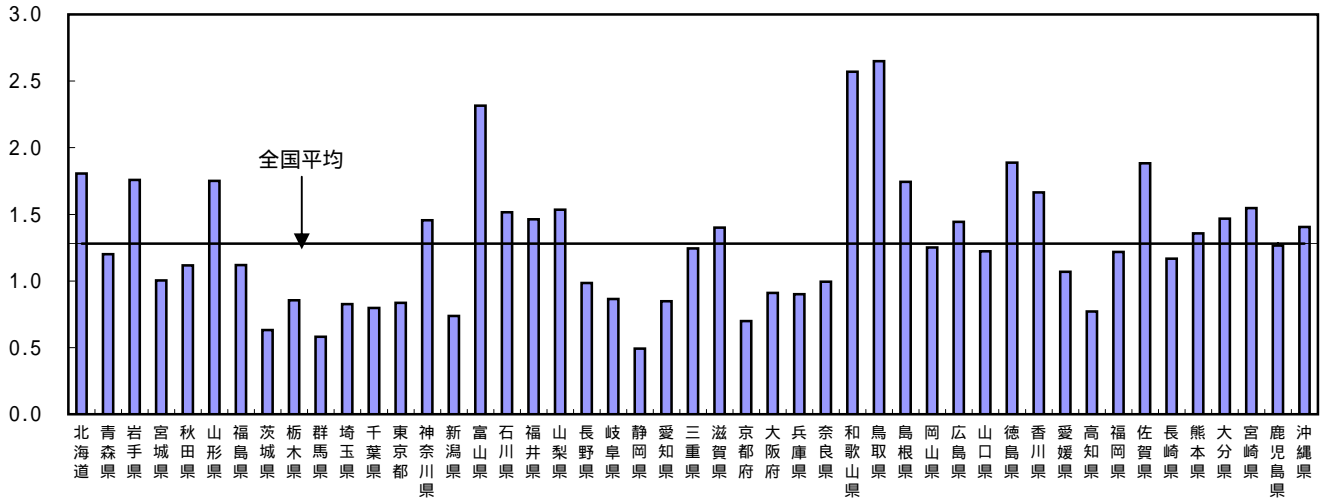
(選定企業数 / 人口 × 100)

(2) 人口当たりの分布



(3) 中小企業の製造業における分布

(選定数 / 中小企業かつ製造業数 × 1000)



- (備考) 1 . 総務省「国勢調査」、中小企業庁「元気なモノ作り中小企業300社2006年版、2007年版」により作成。
 選定企業数は2か年の合計。
 2 . 中小企業数は、総務省「事業所・企業統計調査」より従業員規模300人未満を抽出。