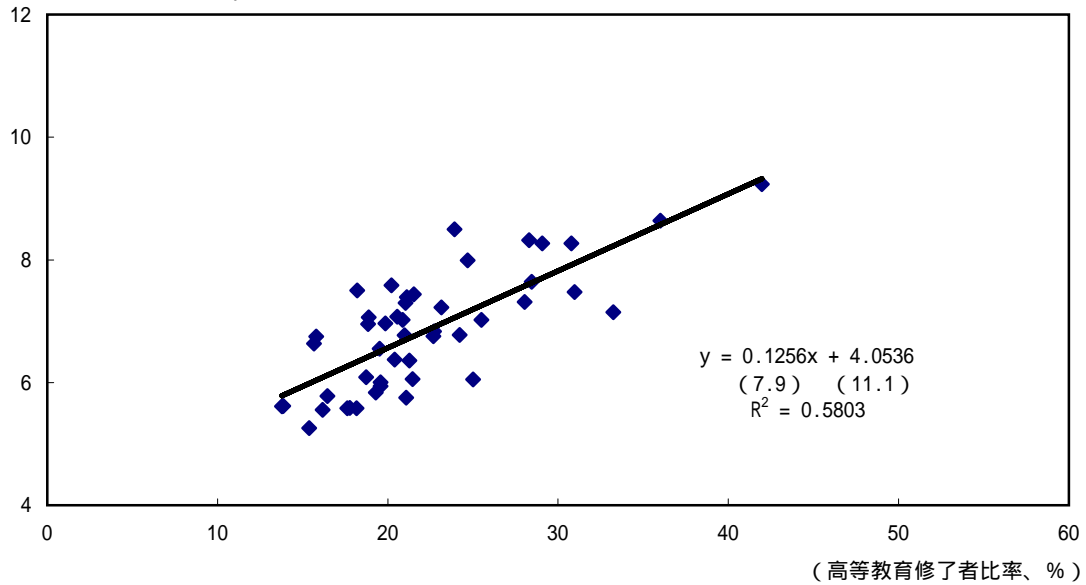


第 2 - 3 - 3 図 人的資本（高等教育修了者）と労働生産性

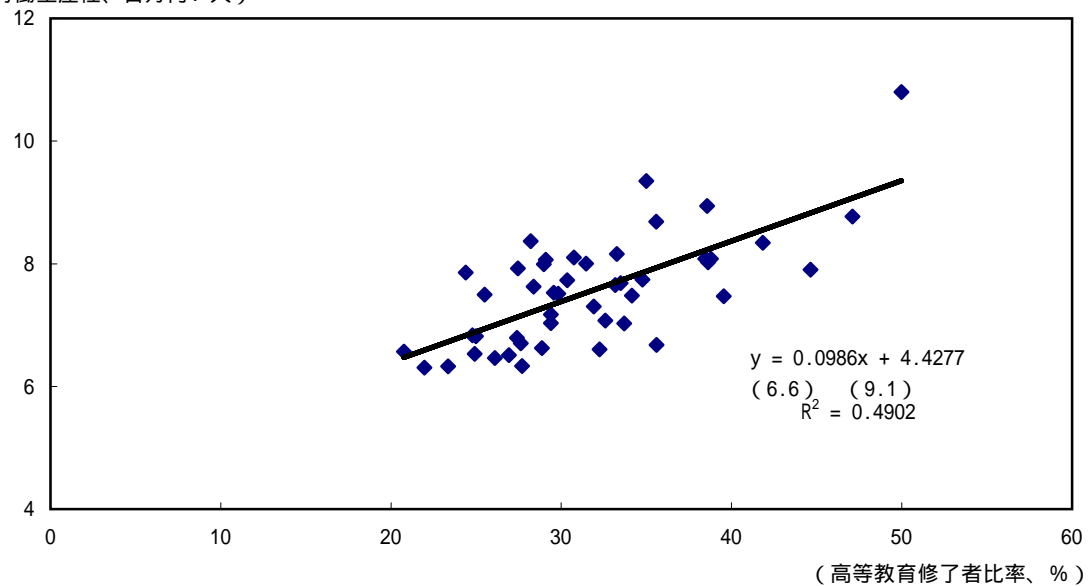
(92年)

(労働生産性、百万円/人)



(02年)

(労働生産性、百万円/人)



(備考) 1. 内閣府「県民経済計算」、総務省「就業構造基本調査」により作成。

2. 点は都道府県。

3. 高等教育終了者比率 = 短大、高専、大学、大学院卒の有業者 / 15歳以上の有業者 × 100