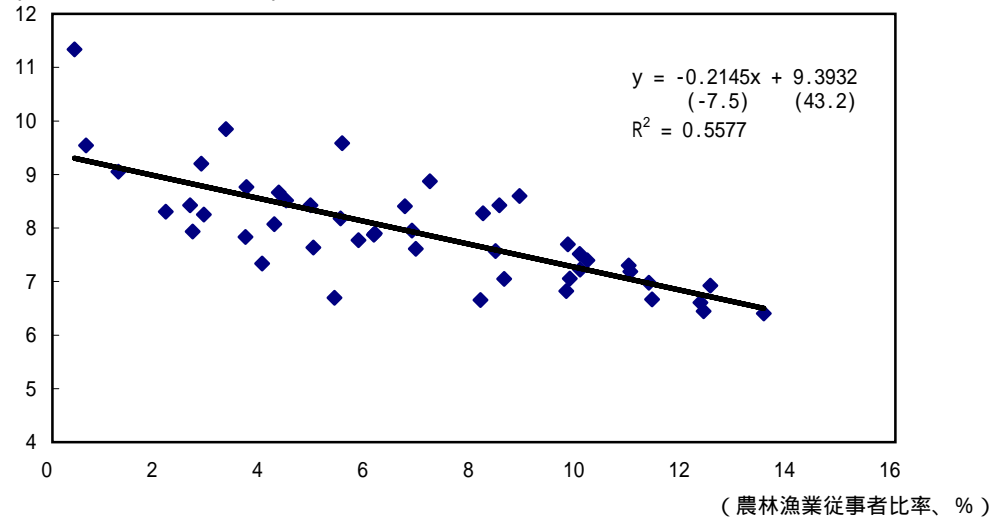


第 2 - 3 - 2 図 産業構造と労働生産性の分析

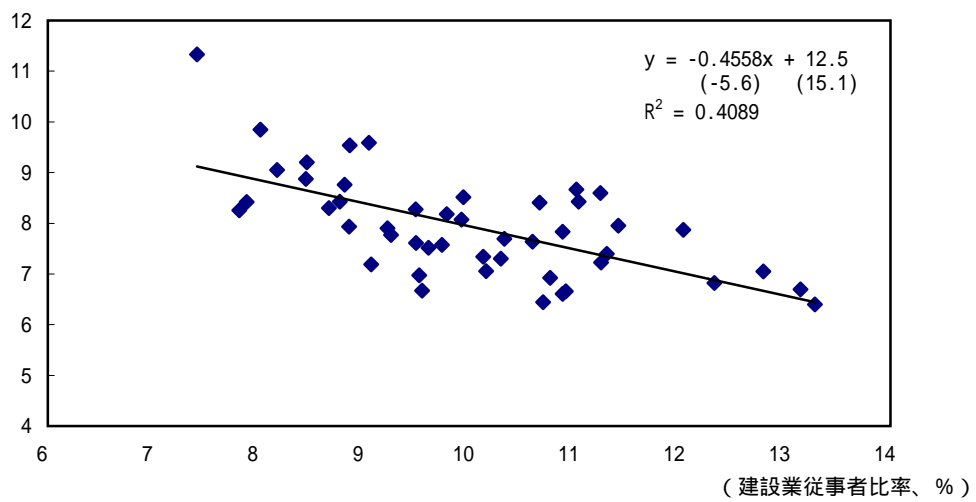
農林漁業

(労働生産性、百万円/人)



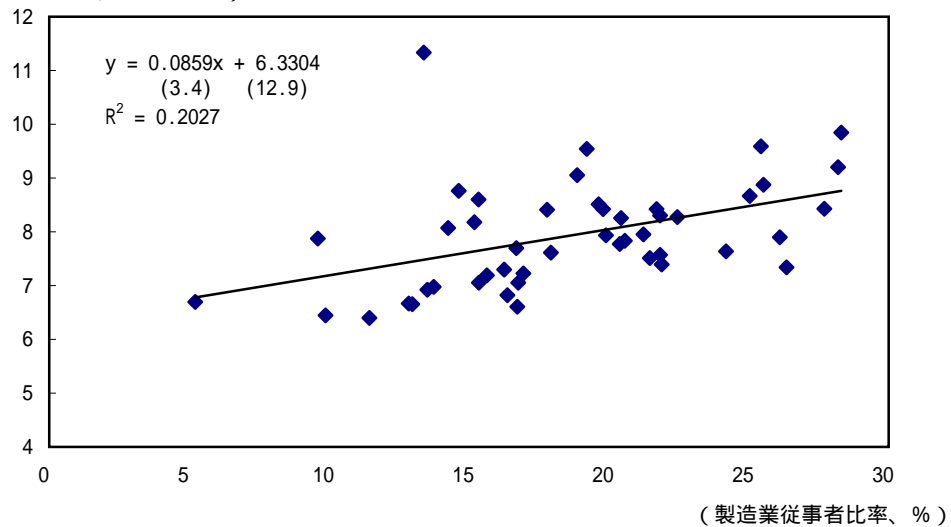
建設業

(労働生産性、百万円/人)



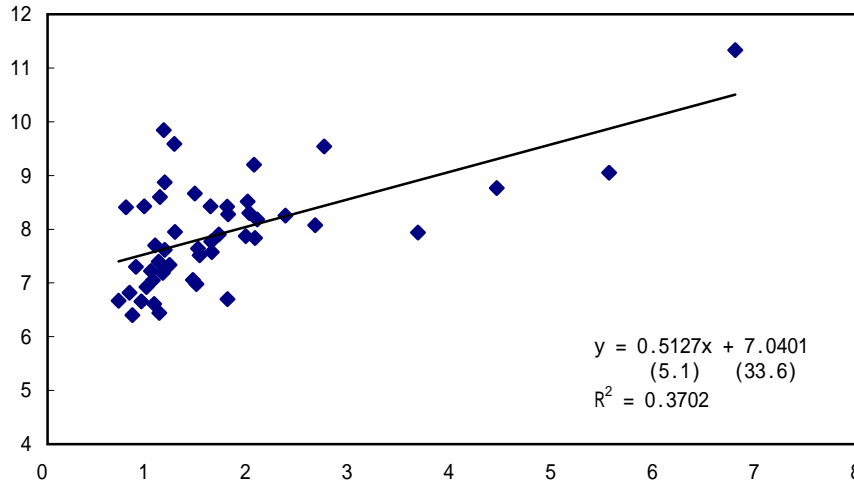
製造業

(労働生産性、百万円/人)



情報通信業

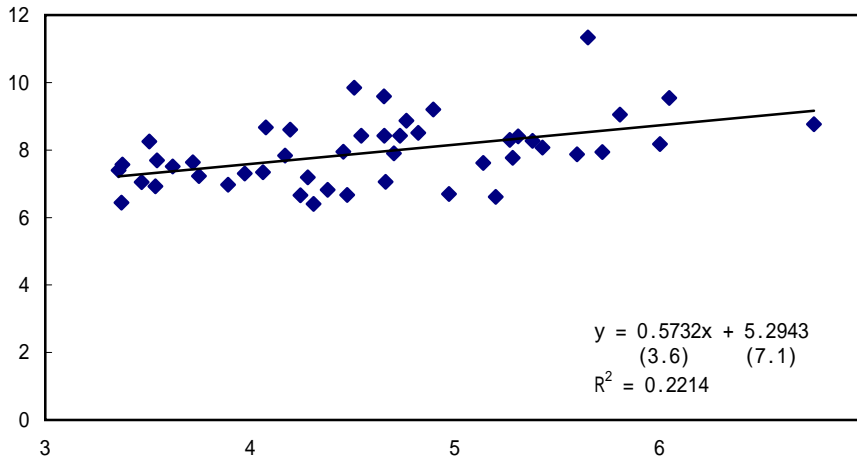
(労働生産性、百万円/人)



(情報通信業従事者比率、%)

運輸業

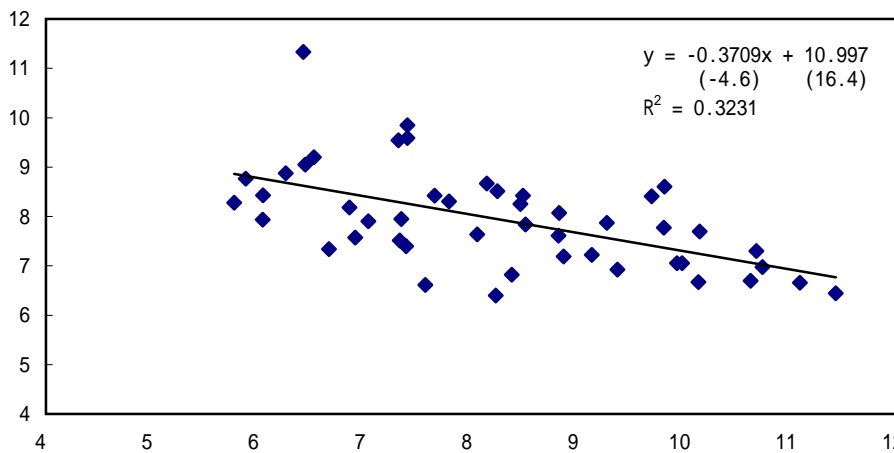
(労働生産性、百万円/人)



(運輸業従事者比率、%)

医療・福祉

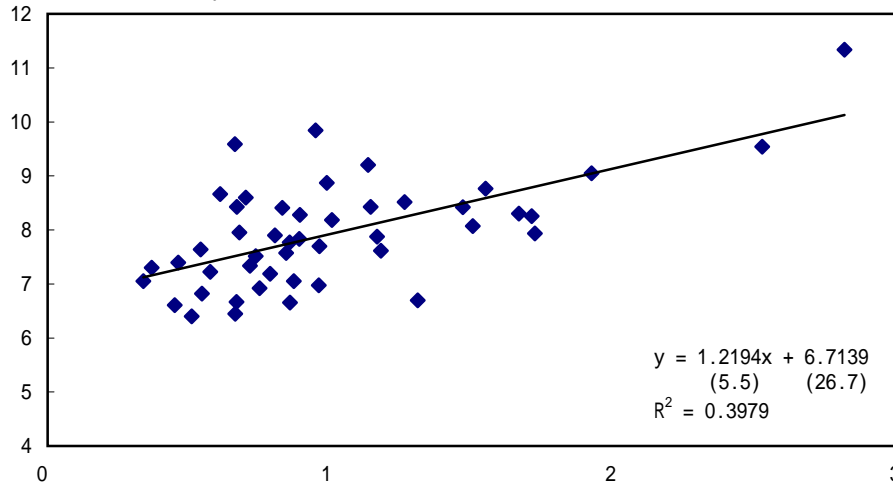
(労働生産性、百万円/人)



(医療・福祉従事者比率、%)

不動産

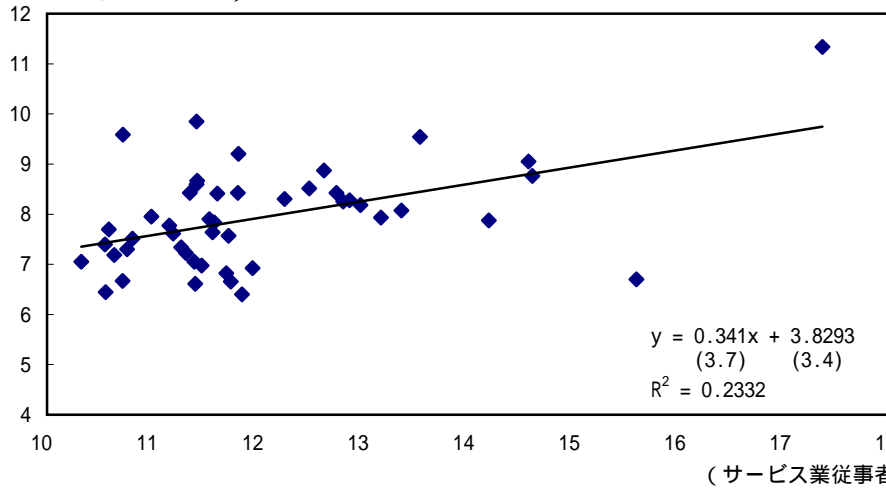
(労働生産性、百万円/人)



(不動産従事者比率、%)

サービス業

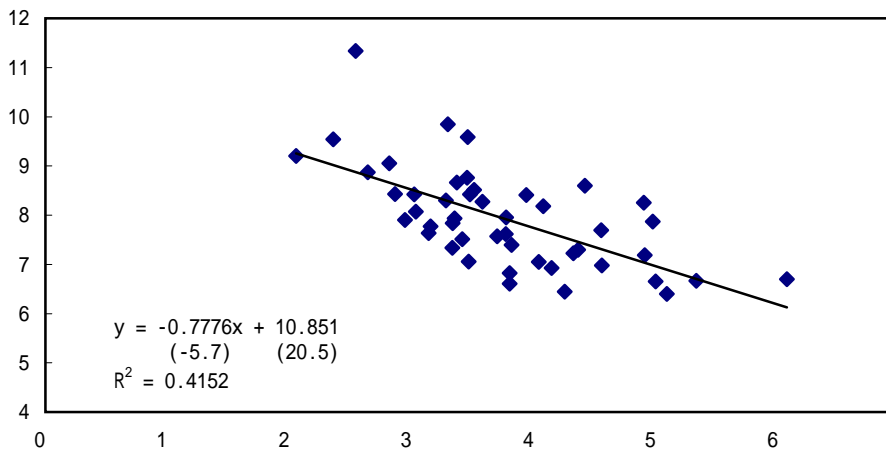
(労働生産性、百万円/人)



(サービス業従事者比率、%)

公務

(労働生産性、百万円/人)



(公務従事者比率、%)

(備考) 1. 内閣府「県民経済計算」(04年度)、総務省「就業構造基本調査」(02年)により作成。

2. 労働生産性 = 県内総生産 / 県内就業者数

3. 点は都道府県。