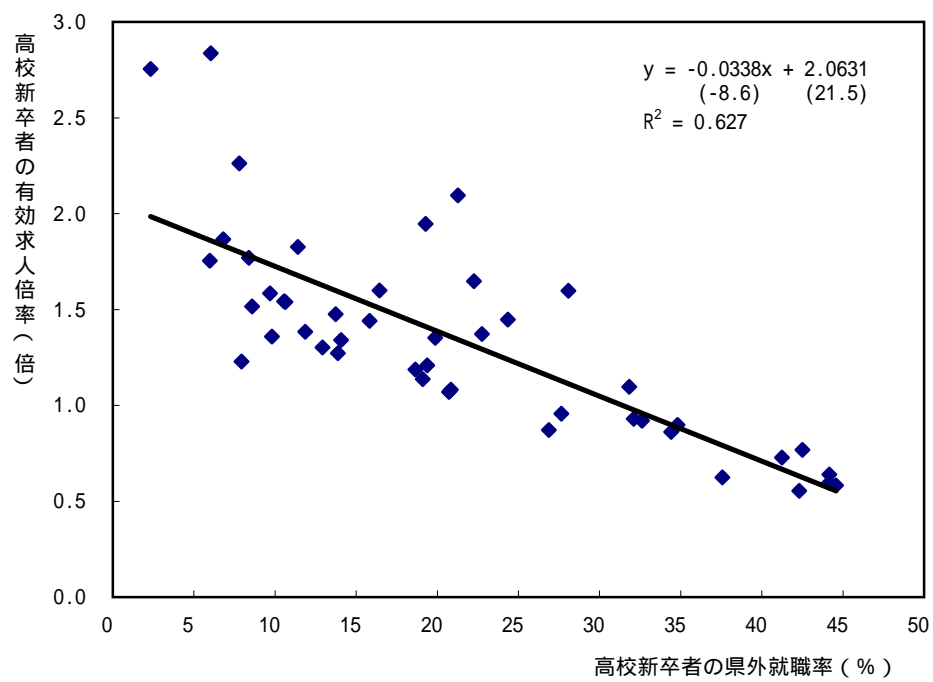


第 2 - 2 - 12図 高校新卒者の県外就職率と有効求人倍率（東京除く、06年 3 月）



- (備考) 1. 文部科学省「学校基本調査報告書」により作成。
 2. 県外就職率 = 県外企業への就職者 / 高卒就職者
 3. 県内進学率 = 大学の所在地出身者 / 入学者数