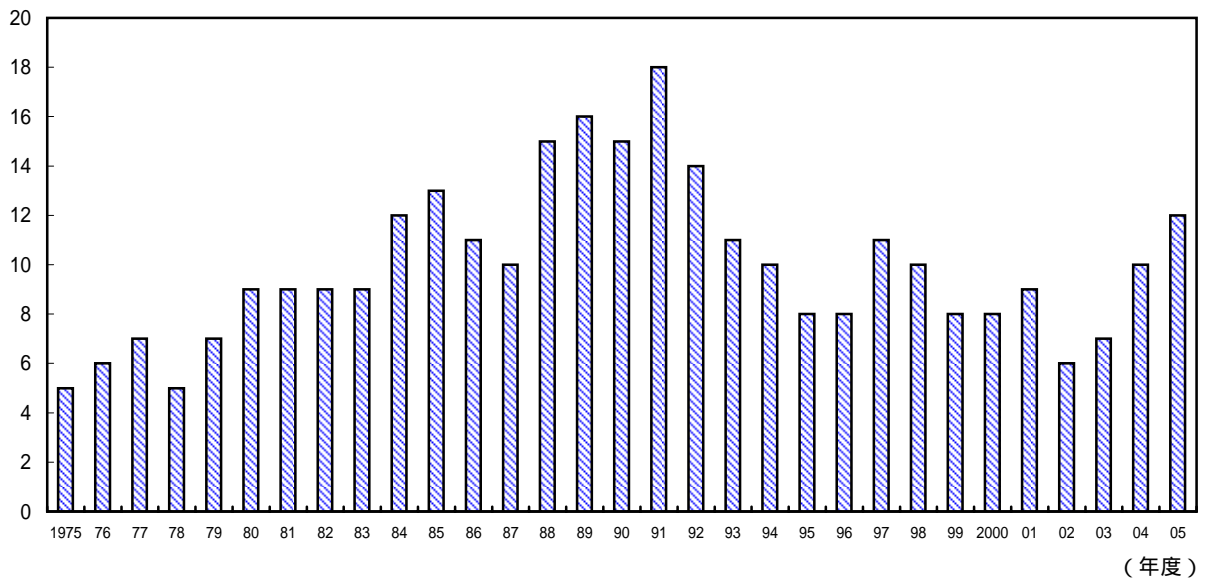


第2 - 1 - 4 図 自主財源比率が50%を超える都道府県数の推移



- (備考) 1. 総務省「地方財政統計年報」、「都道府県別決算状況調」により作成。
 2. 自主財源比率 = 自主財源額 / 歳出決算総額
 3. 自主財源とは、地方税、分担金及び負担金、使用料、手数料など地方公共団体の意思で、ある程度収入額を増減できる自前の財源をいう。