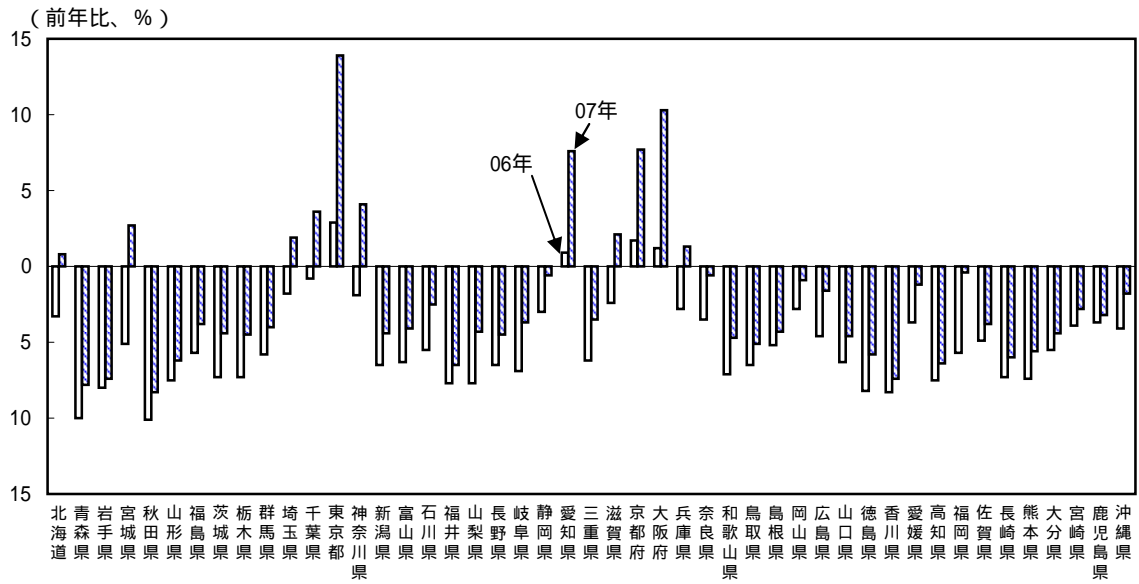


第 1 - 2 - 28図 都道府県別の商業地地価（06、07年）



- (備考) 1. 国土交通省「地価公示」により作成。
 2. 三大都市圏とは、東京圏、大阪圏、名古屋圏。東京圏は、東京都、神奈川県、埼玉県、千葉県、茨城県。名古屋圏は、愛知県、三重県。大阪圏は大阪府、兵庫県、京都府、奈良県。