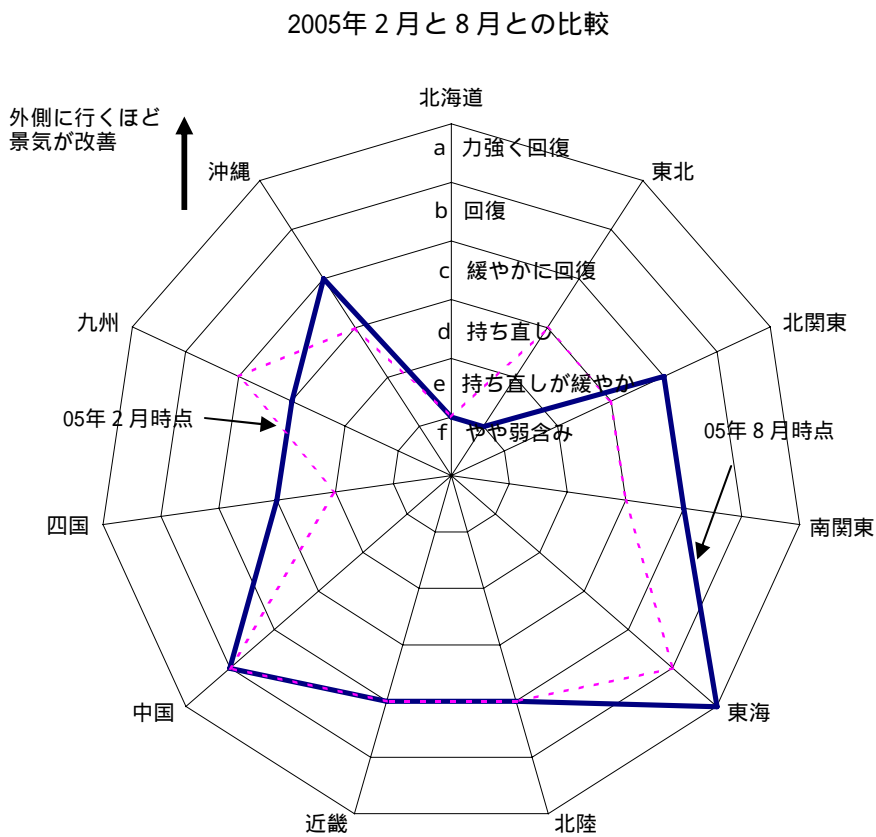
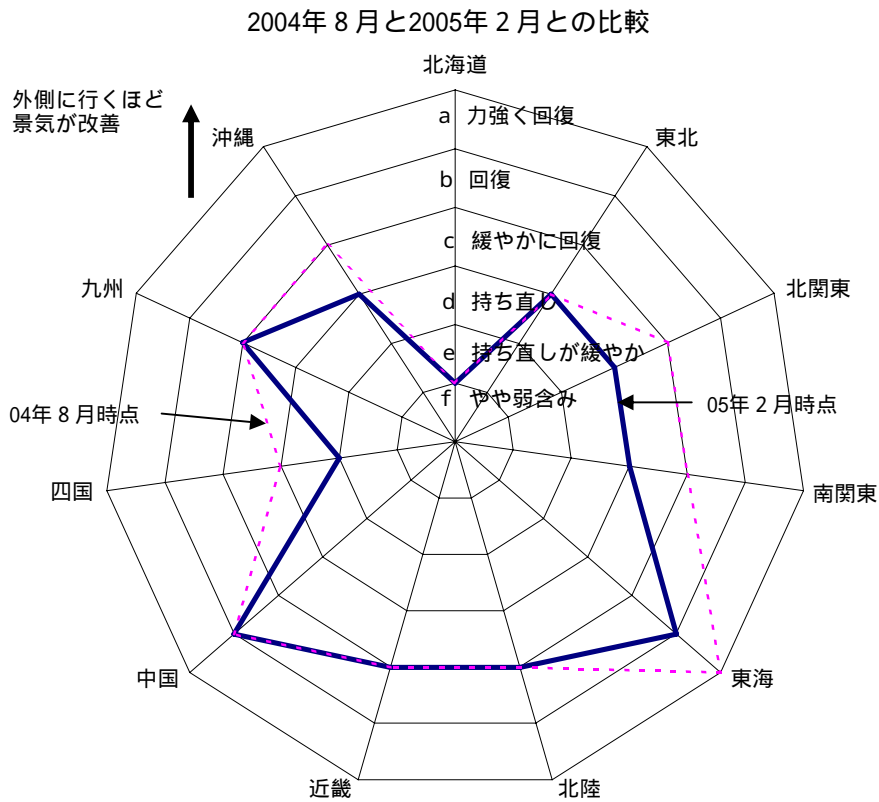
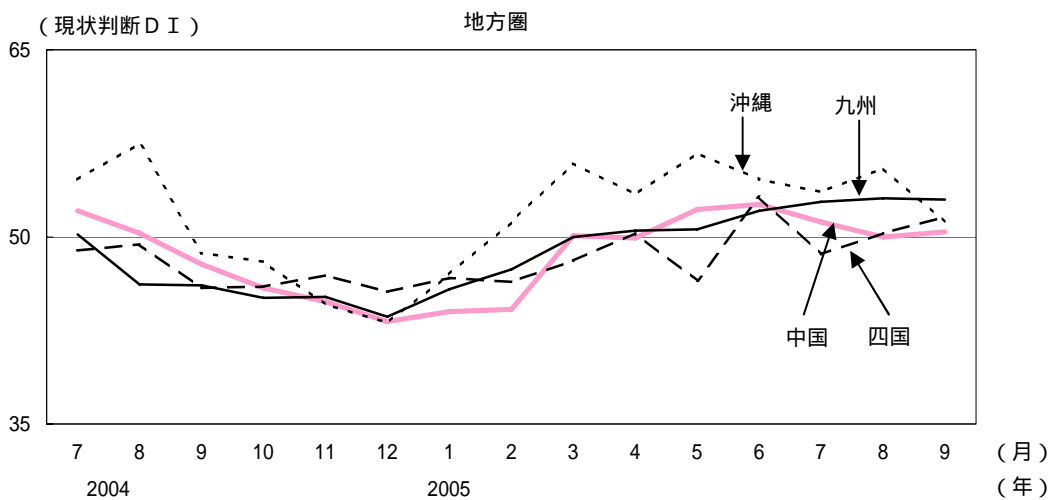
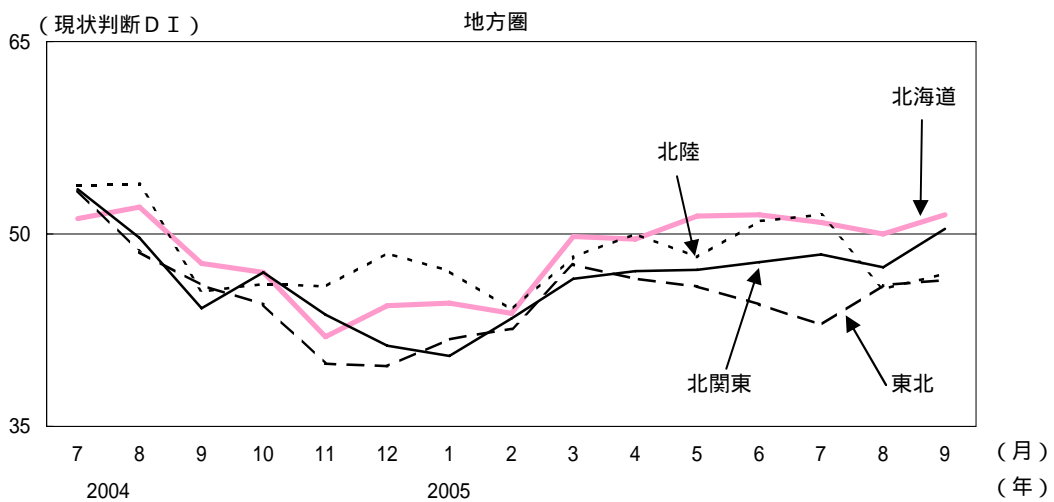
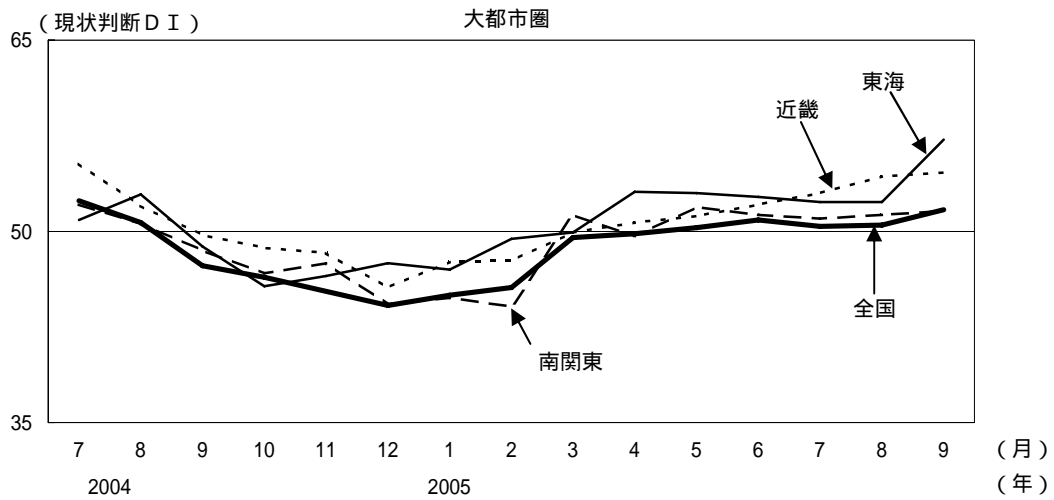


第2-1-1図 各地域の景況判断（地域経済動向 2005年8月）



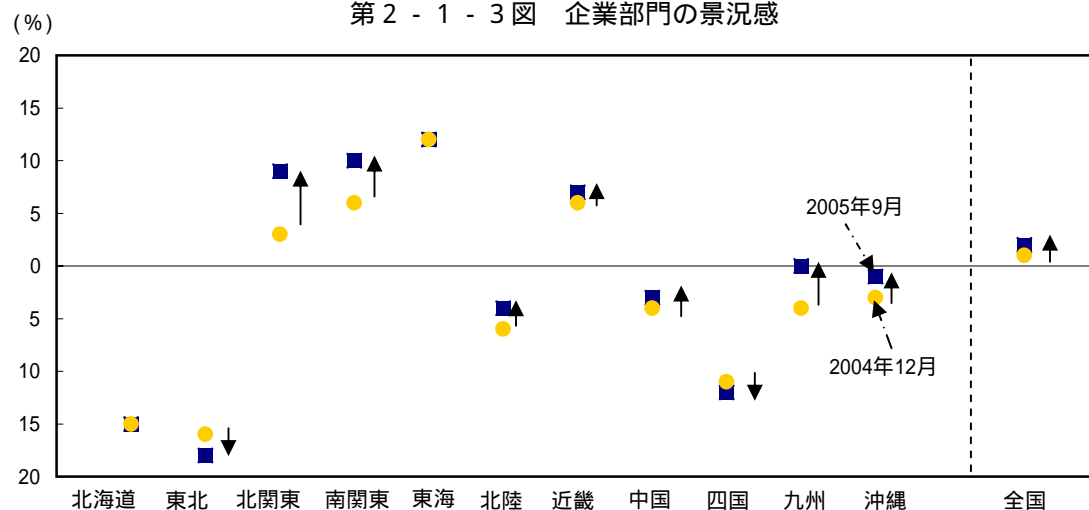
（備考）各地域の鉱工業生産、消費、雇用等の指標及び各種の情報をもとに、内閣府が四半期に1度各地域の景気動向を取りまとめたもの。

第2-1-2図 04年秋口からやや悪化し05年に入って持ち直した景況感



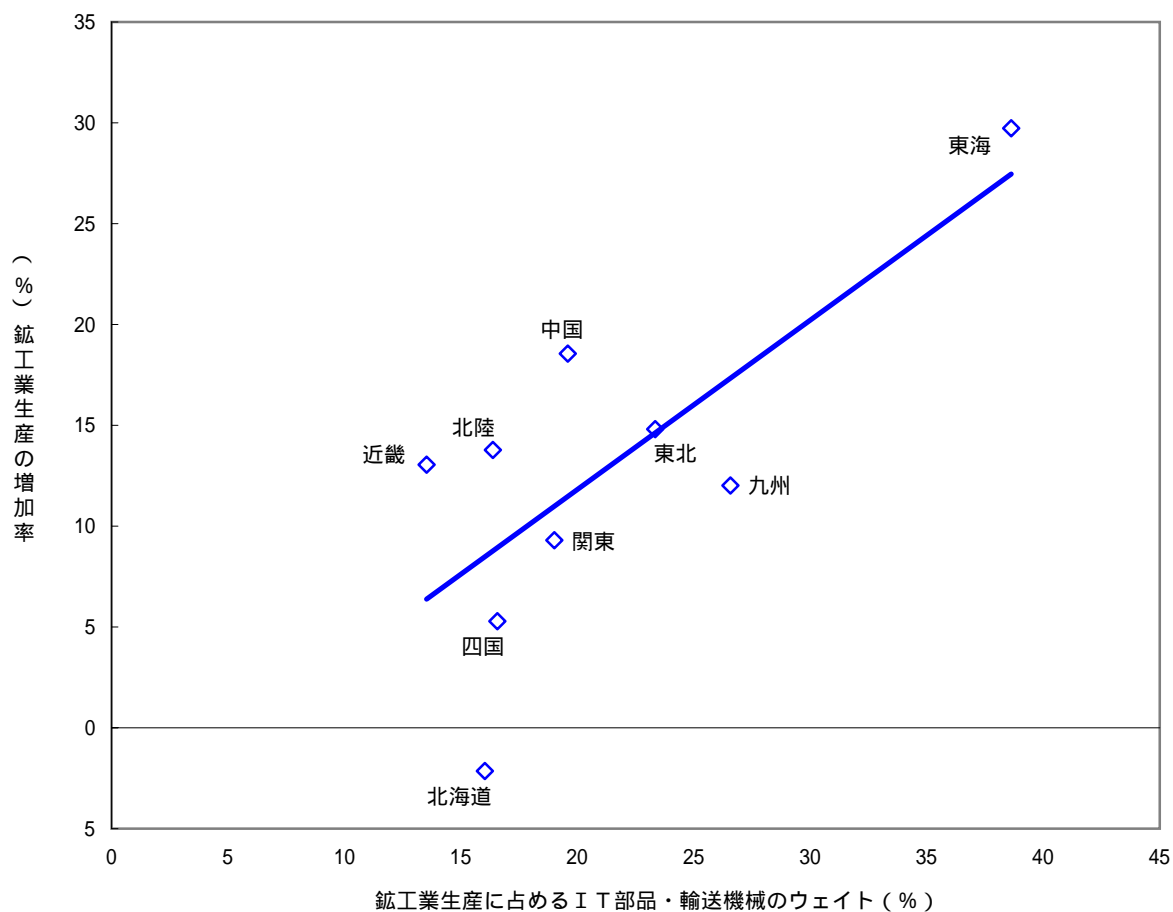
(備考) 内閣府「景気ウォッチャー調査」により作成。

第2 - 1 - 3図 企業部門の景況感



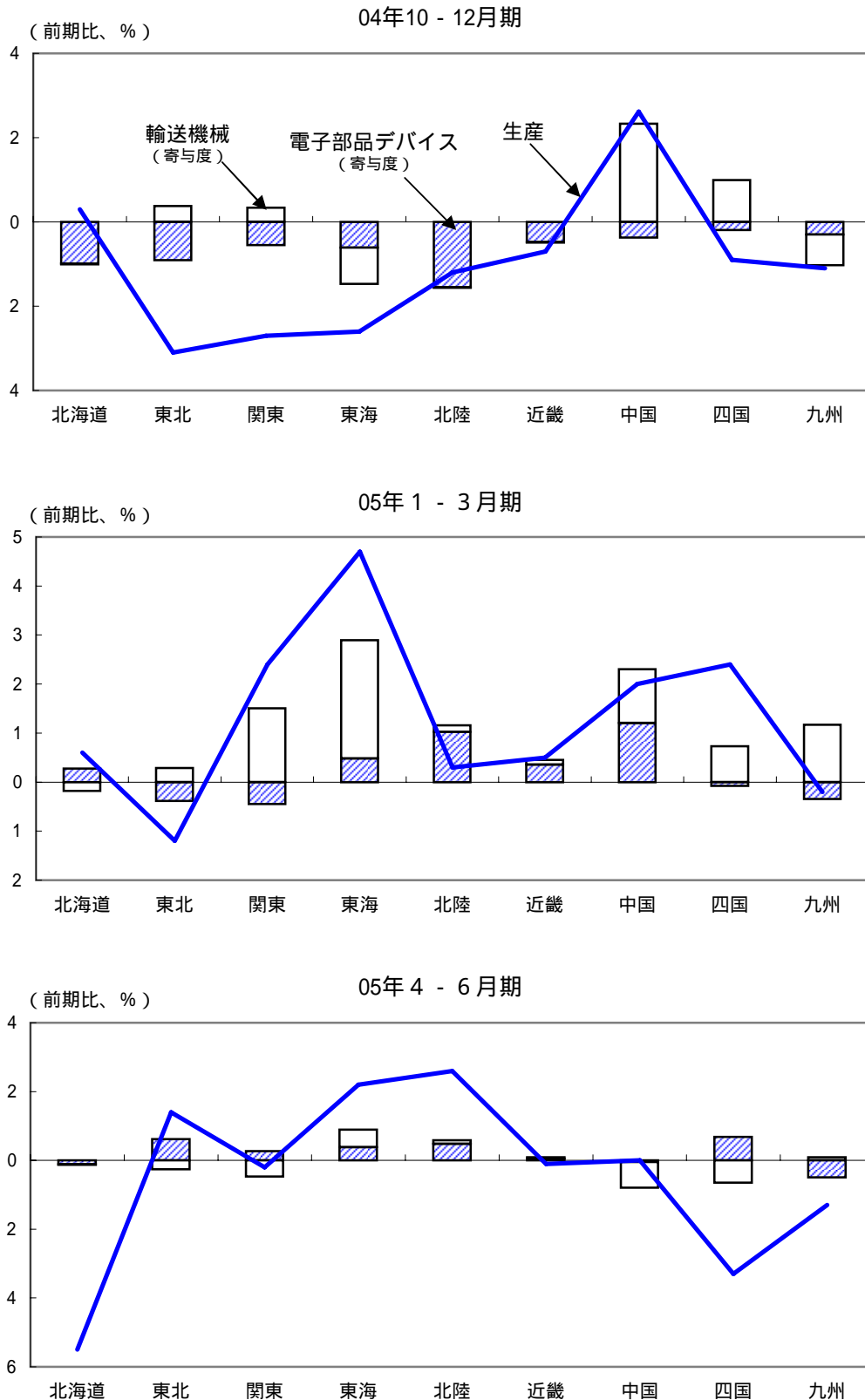
- (備考) 1. 日本銀行各支店「企業短期経済観測調査」により作成。全産業。  
 2. 東北は6県(青森県、岩手県、宮城県、秋田県、山形県、福島県)であり、新潟県を含まない。  
 北関東は日本銀行前橋支店管内。南関東は神奈川県。東海は3県(愛知県、岐阜県、三重県)であり、静岡県を含まない。九州は沖縄を含む。

第2-2-1図 IT部品・輸送機械のウェイトと鉱工業生産増加率との相関  
(地域の生産は、IT部品と輸送機械がリード)



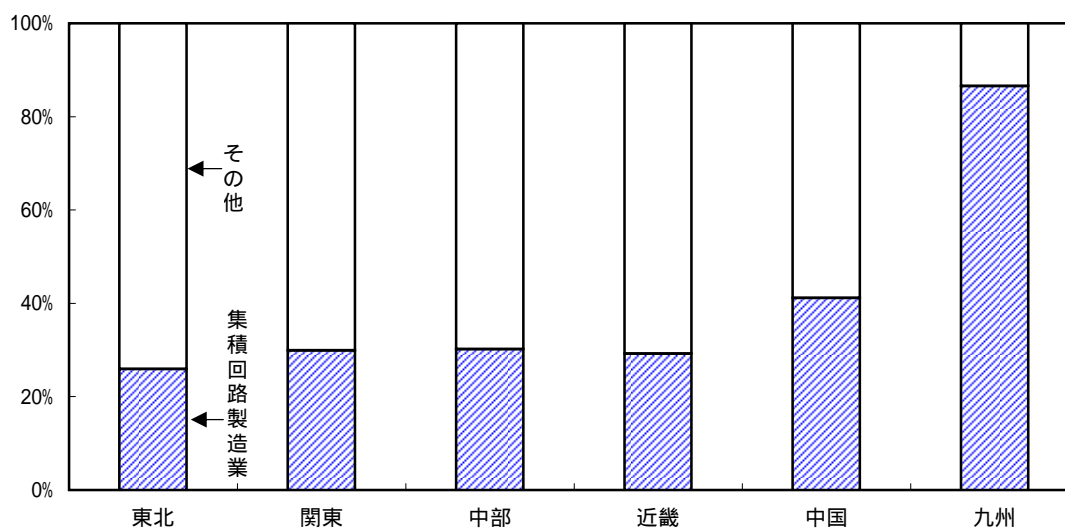
- (備考) 1. 経済産業省、各経済産業局、中部経済産業局電気・ガス事業北陸支局「鉱工業生産動向」により作成。  
 2. IT部品は電子部品・デバイス工業。  
 3. 電子部品・デバイス工業のウェイトは、2000年基準の付加価値額ウェイト。  
 北海道と四国は、2000年基準改定時に旧「電気機械工業」から「電子部品・デバイス工業」が分割されていないため、電気機械工業。  
 4. 鉱工業生産の増加率は、2001年10-12月期と2005年4-6月期(速報値)の比較。季節調整値。  
 5. 地域区分はB。ただし、東海は岐阜、愛知、三重の3県、北陸は富山、石川、福井の3県。

第2-2-2図 電子部品・デバイスの調整局面はほぼ終了



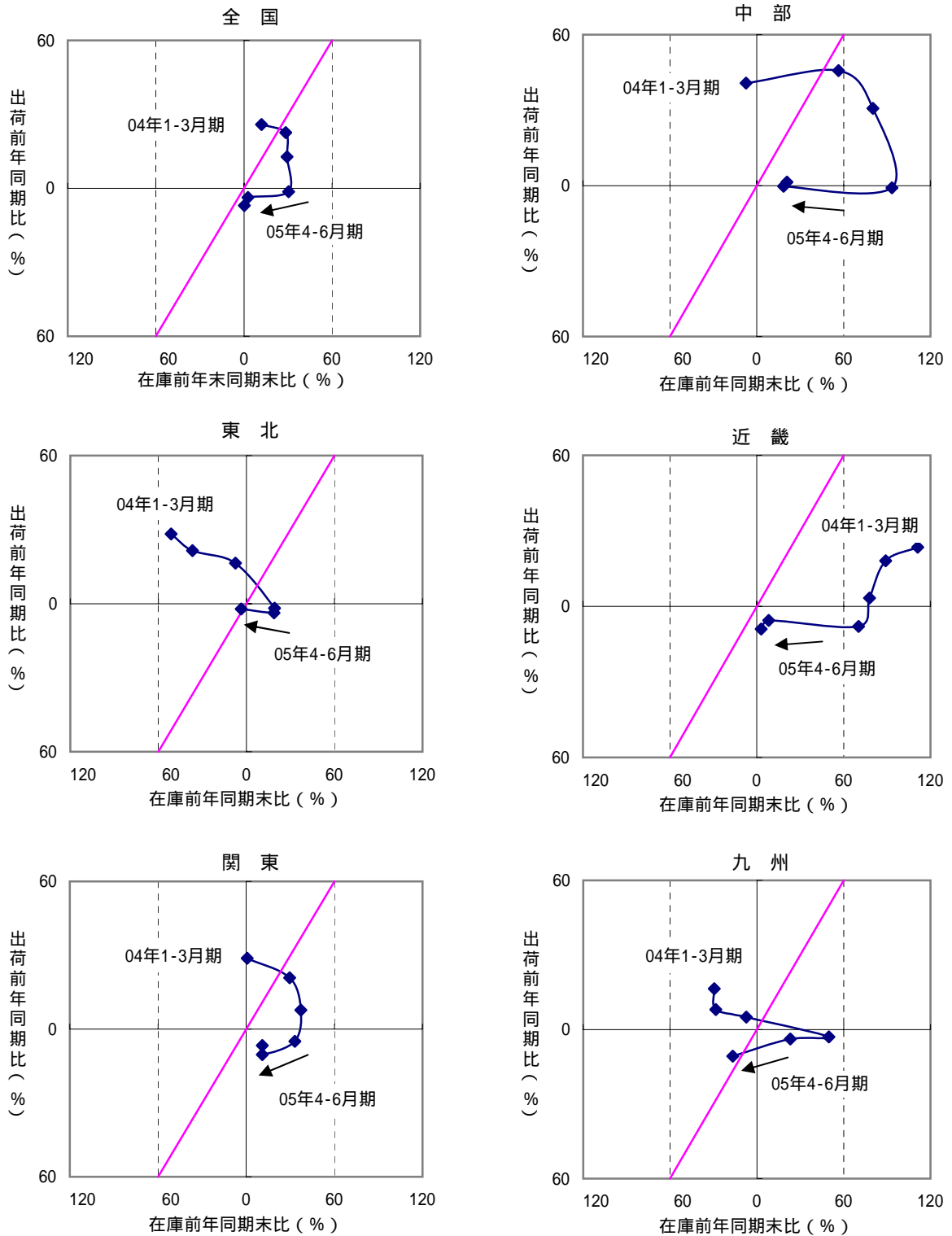
(備考) 1. 経済産業省、各経済産業局、中部経済産業局電力・ガス事業北陸支局「鉱工業生産動向」により作成。  
 2. 北海道と四国は、「電子部品・デバイス工業」が分割されていないため、電気機械工業。  
 3. 季節調整値。2005年4-6月期は、速報値。  
 4. 地域区分はB。ただし、東海は岐阜、愛知、三重の3県、北陸は富山、石川、福井の3県。

第2-2-3図 電子部品・デバイス工業に占める集積回路製造業の構成比  
(03年)



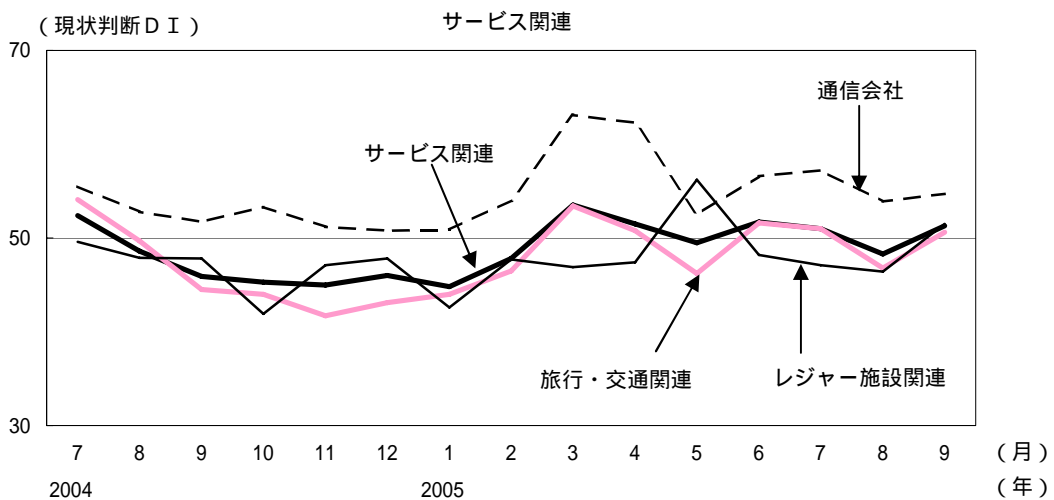
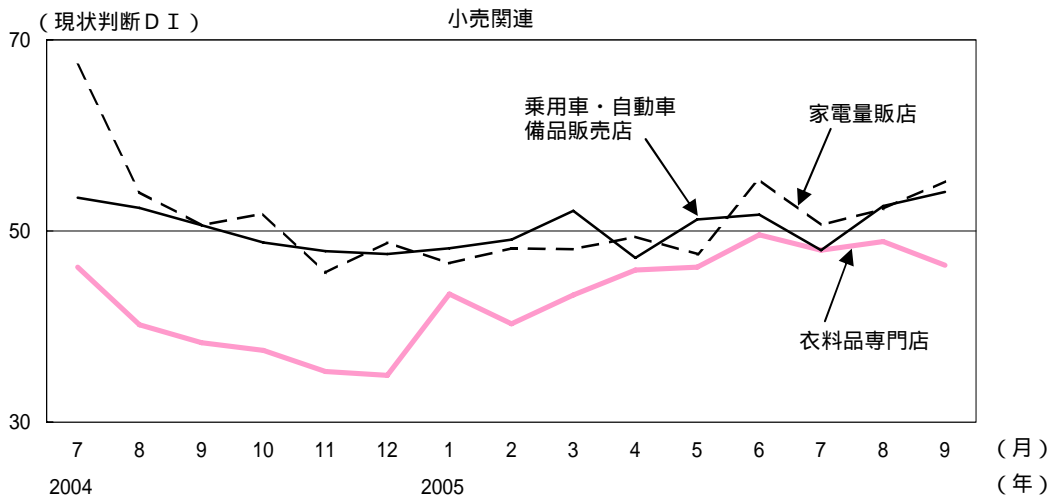
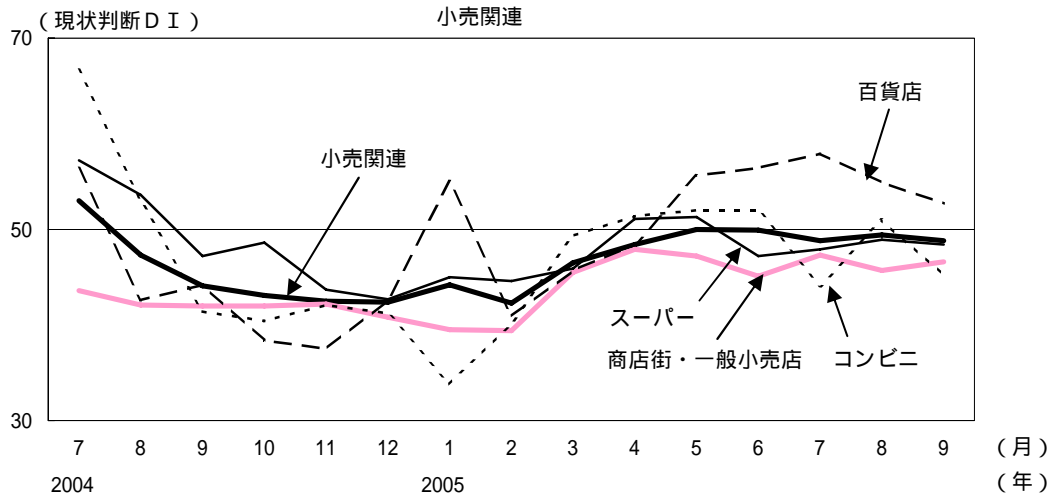
- (備考) 1. 経済産業省「平成15年工業統計」により作成。03年の付加価値額に占める集積回路製造業のウェイト。  
2. 北海道と四国は、「電気機械工業」から「電子部品・デバイス工業」が分割されていないため、掲載せず。  
3. 地域区分はB。

第2 - 2 - 4図 電子部品・デバイスの在庫循環



- (備考) 1. 経済産業省、各経済産業局「鉱工業生産動向」により作成。  
 2. 北海道と四国は、「電気機械工業」から「電子部品・デバイス工業」が分割されていないため、掲載せず。  
 3. 電子部品・デバイス工業のウェイトは、2000年基準の付加価値額ウェイト。  
 4. 原数値。  
 5. 地域区分はB。

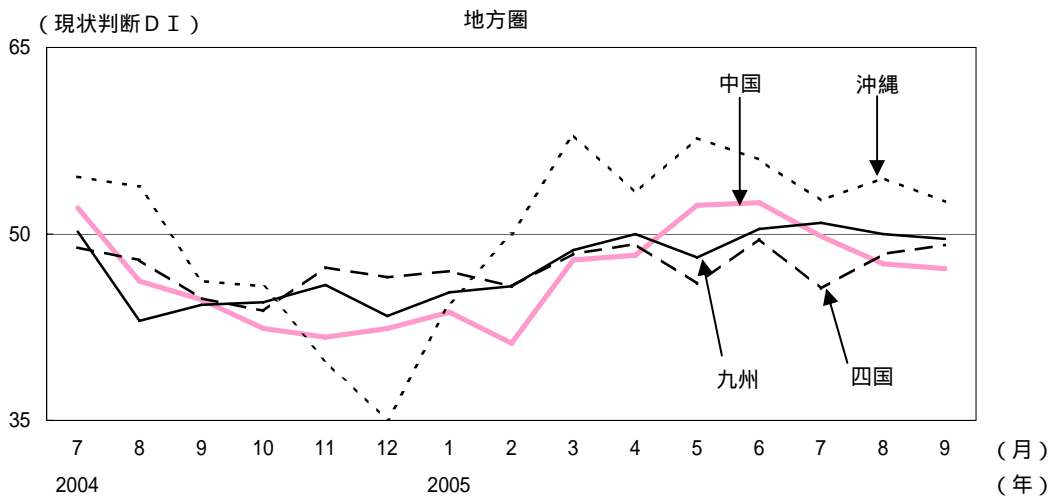
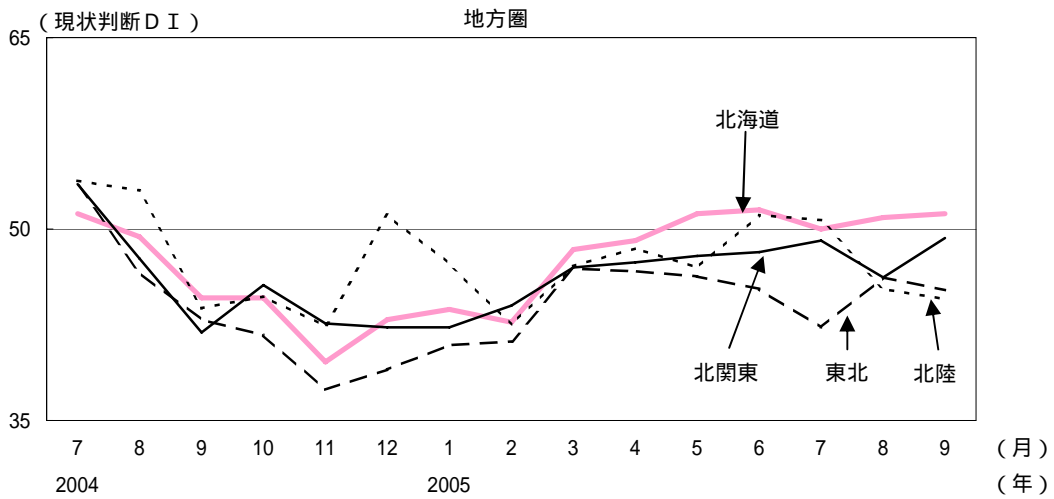
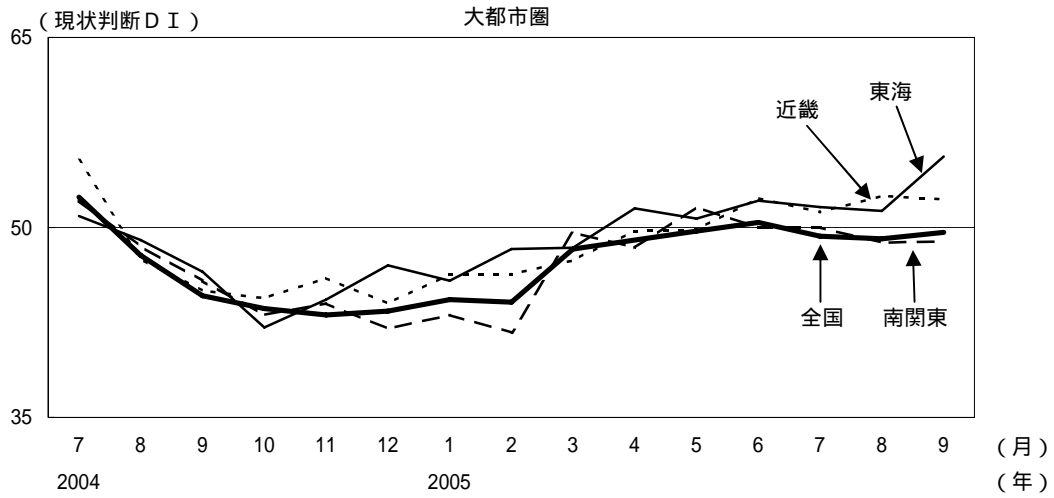
第2-2-5図 業種別にみた家計部門の景況感



(備考) 内閣府「景気ウォッチャー調査」により作成。

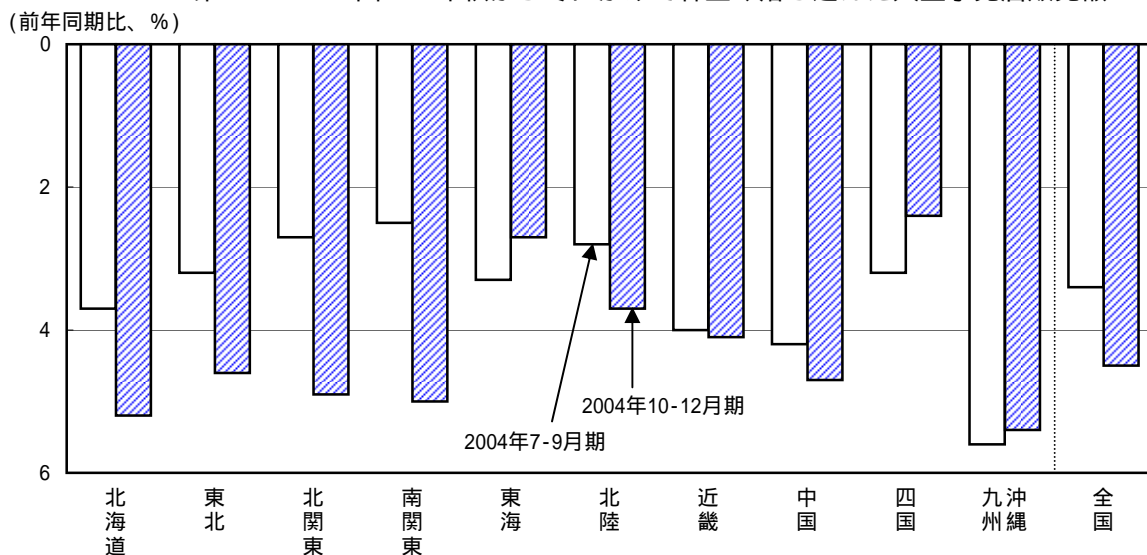


第2-2-6図 地域別にみた家計部門の景況感



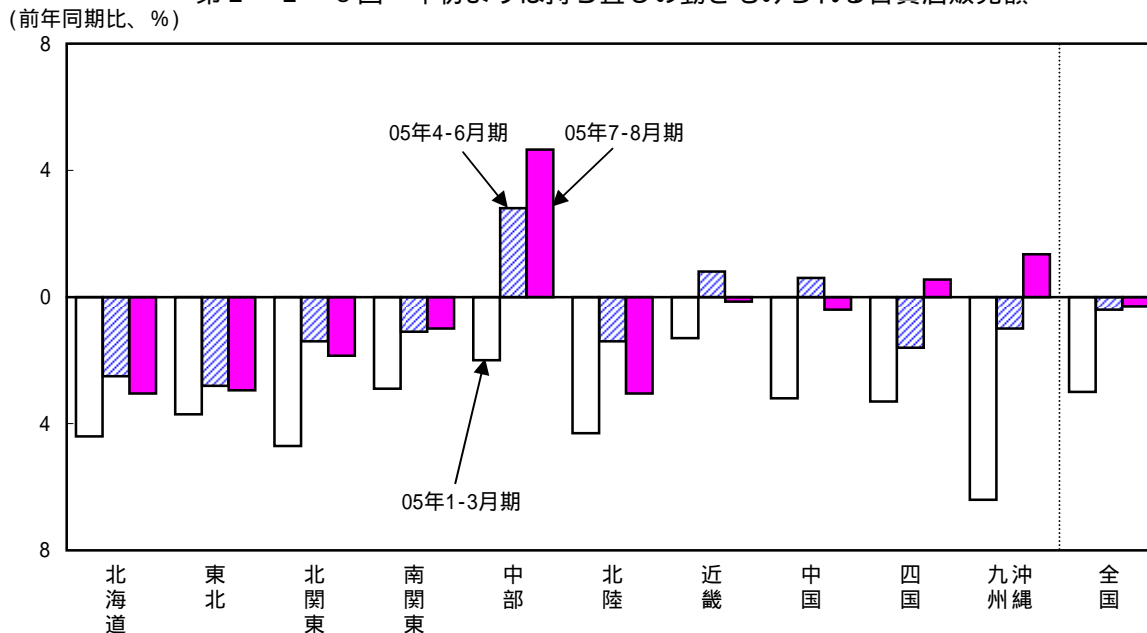
(備考) 内閣府「景気ウォッチャー調査」により作成。

第2-2-7図 04年秋から冬にかけて軒並み落ち込んだ大型小売店販売額



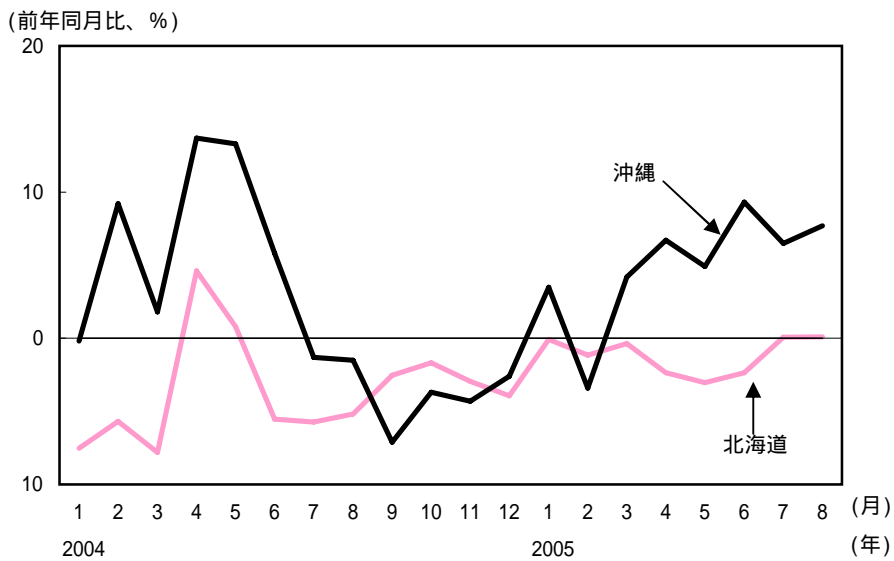
- (備考) 1. 経済産業省「商業販売統計」、関東経済産業局「大型小売店販売の動向」、中部経済産業局「管内大型小売店販売概況」により作成。既存店ベース。  
 2. 地域区分はB。ただし、北関東は、新潟、静岡の2県を含む関東経済産業局「東京圏以外」。南関東は同「東京圏」。東海は、岐阜、愛知、三重の3県。北陸は、富山、石川の2県。

第2-2-8図 年初よりは持ち直しの動きもみられる百貨店販売額



- (備考) 1. 経済産業省「商業販売統計」、関東経済産業局「大型小売店販売額の動向」、中部経済産業局「管内大型小売店販売概況」により作成。既存店ベース。  
 2. 05年7-8月期は7月、8月の前年同月比の単純平均。なお、8月は速報値。  
 3. 地域区分はB。ただし、北関東は、新潟、静岡の2県を含む関東経済産業局「東京圏以外」。南関東は同「東京圏」。中部は、北陸を含む中部経済産業局管内計。北陸は、富山、石川の2県(再掲)。

第2 - 2 - 9 図 回復する北海道・沖縄の観光客数



(備考) 北海道は北海道観光連盟調べ。沖縄は沖縄県観光リゾート局調べ。