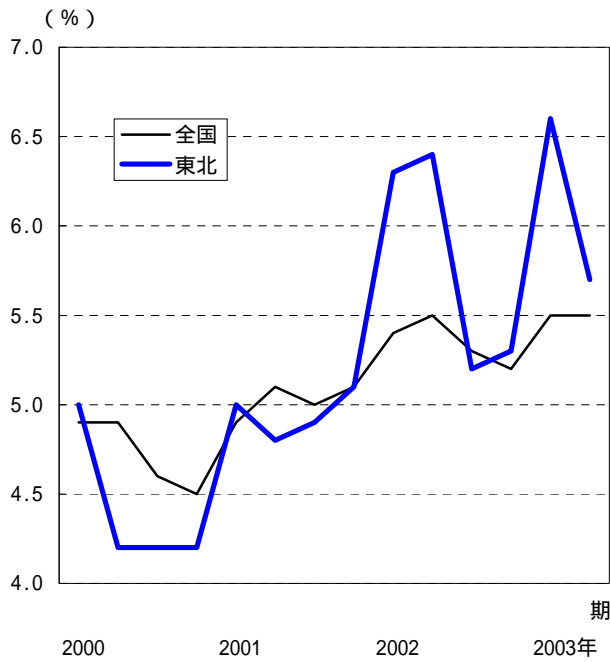
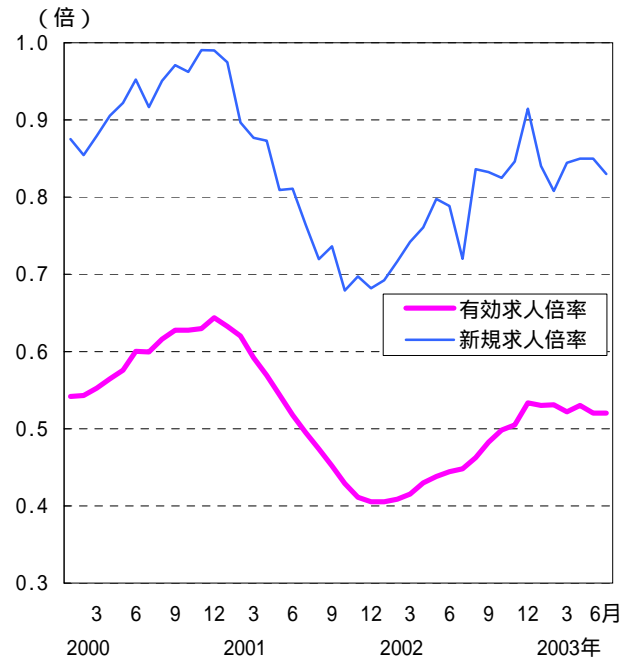


第2-2-1図 高まった東北の完全失業率



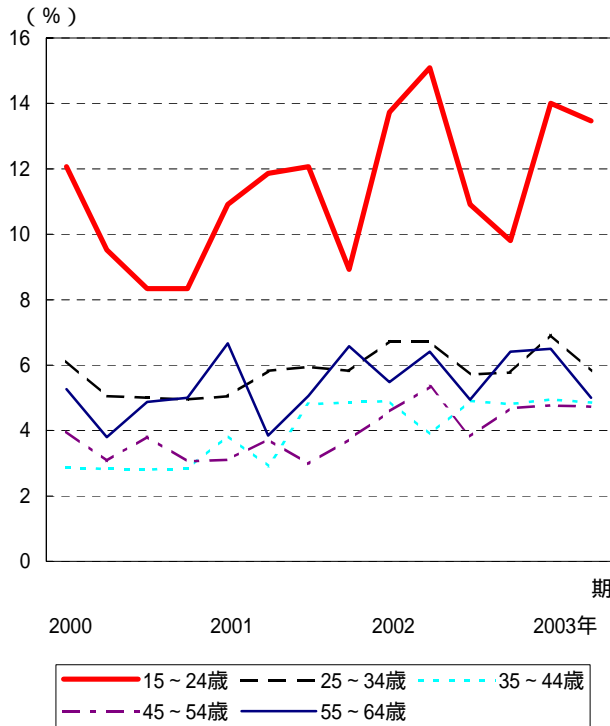
(備考) 1. 総務省「労働力調査」により作成。  
 2. 四半期のデータであり、季節調整を行っていない。  
 3. 青森、岩手、宮城、秋田、山形、福島の6県。

第2-2-2図 横ばいとなった東北の求人倍率



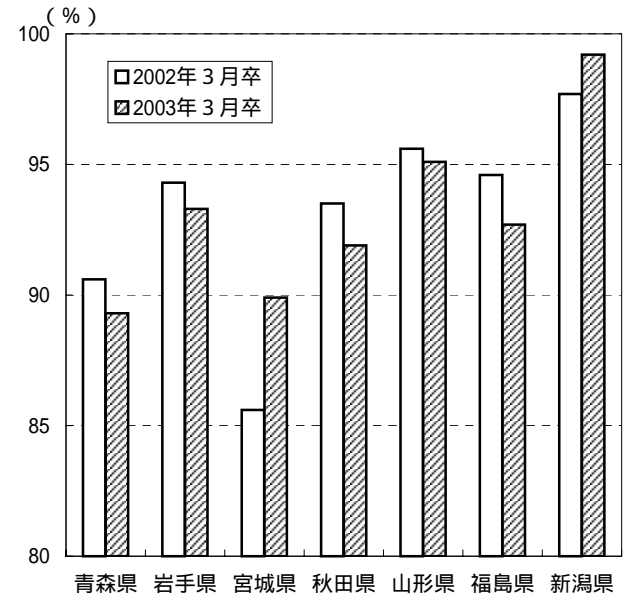
(備考) 1. 厚生労働省「一般職業紹介状況」により作成。  
 2. 月次のデータであり、季節調整済み。  
 3. 青森、岩手、宮城、秋田、山形、福島、新潟の7県。

第2-2-3図 15~24歳で高い水準にある東北の年齢別完全失業率



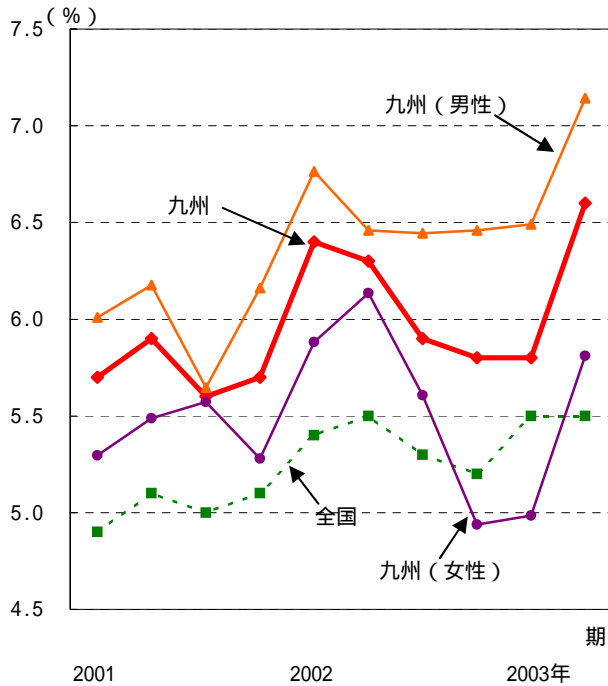
(備考) 1. 総務省「労働力調査」により作成。  
 2. 四半期のデータであり、季節調整を行っていない。  
 3. 青森、岩手、宮城、秋田、山形、福島の6県。

第2-2-4図 5県で悪化した東北の高校新卒者の就職率



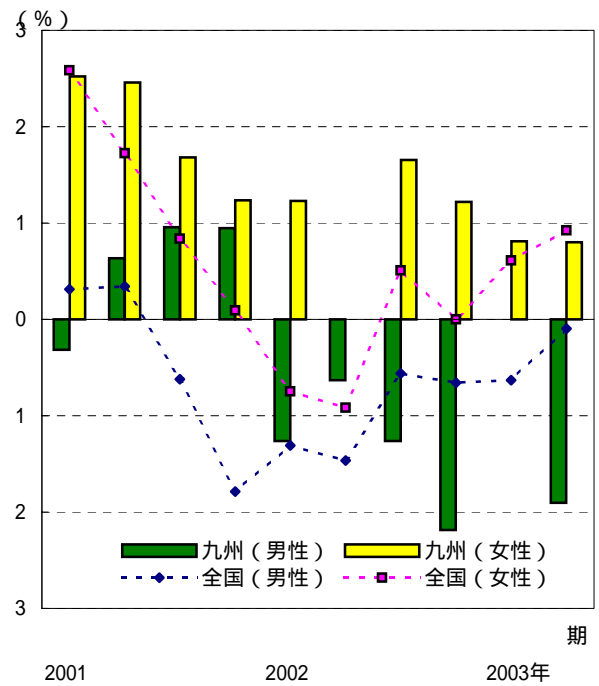
(備考) 1. 青森、岩手、宮城、秋田、山形、福島、新潟の各労働局資料により作成。  
 2. 調査時点は各年とも4月末。

第2-2-5図 高い水準で推移する九州（男性）の完全失業率



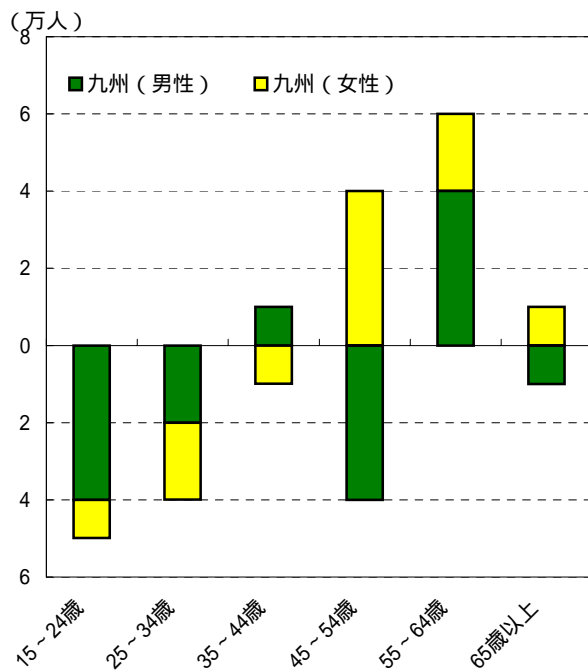
（備考）総務省「労働力調査」により作成。

第2-2-6図 減少率の大きい九州（男性）の雇用者数



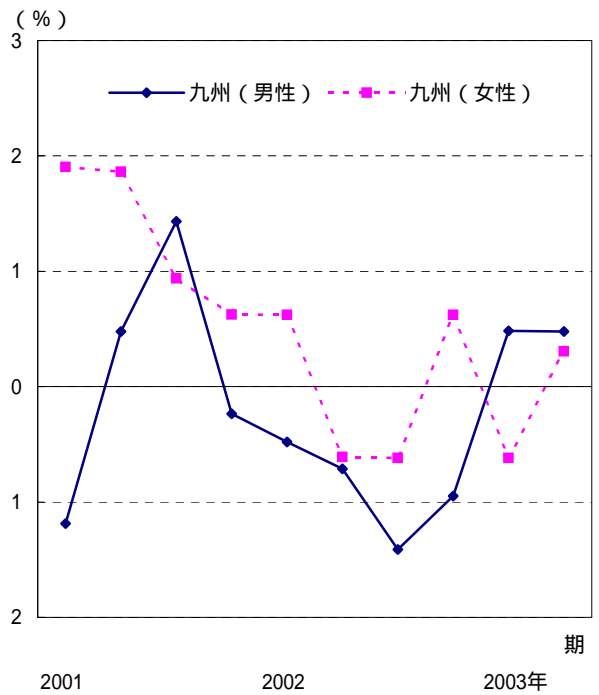
（備考）1．総務省「労働力調査」により作成。  
2．前年同期比増減率。

第2-2-7図 15～24歳、45～54歳で大きく減少している九州（男性）の雇用者数



（備考）1．総務省「労働力調査」により作成。  
2．対前年同期差。

第2-2-8図 増加に転じた九州（男性）の労働力人口



（備考）1．総務省「労働力調査」により作成。  
2．前年同期比増減率。