

## 6. 輸出・輸入・国際収支

輸出は、持ち直している。

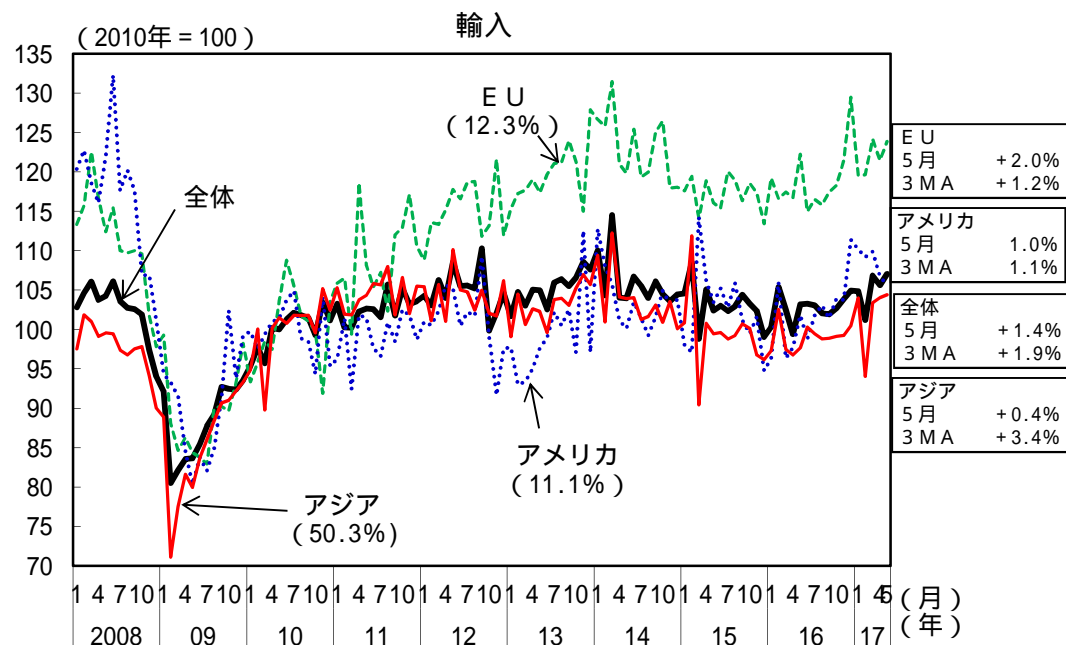
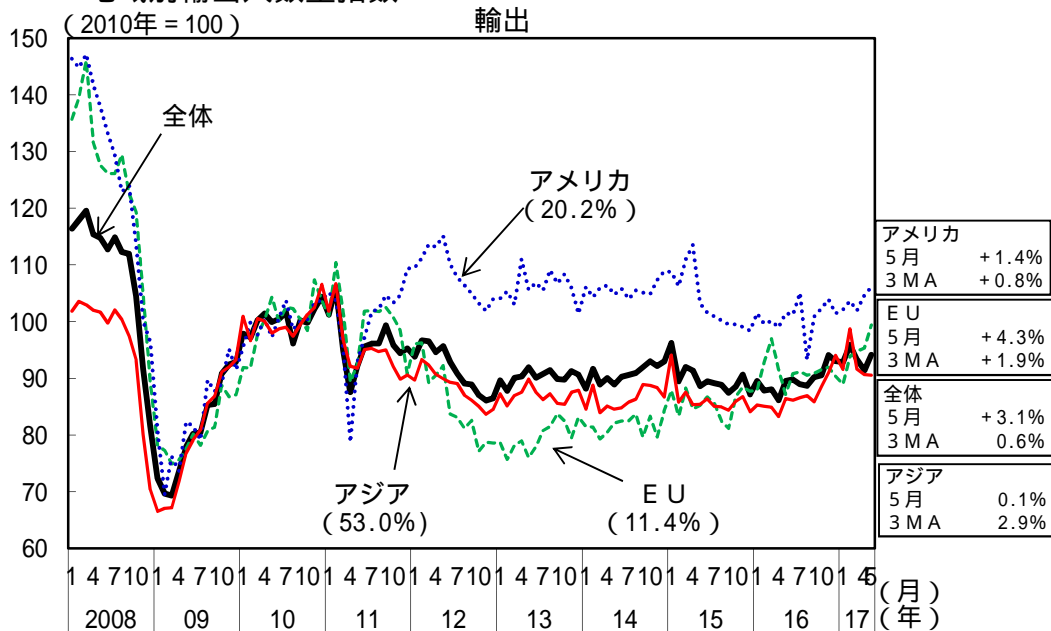
輸入は、持ち直しの動きがみられる。

貿易・サービス収支の黒字は、おおむね横ばいとなっている。

(前年同期(月)比、[ ]内は暦年前年比、( )内は季節調整済前期(月)比、%、Pは速報値)

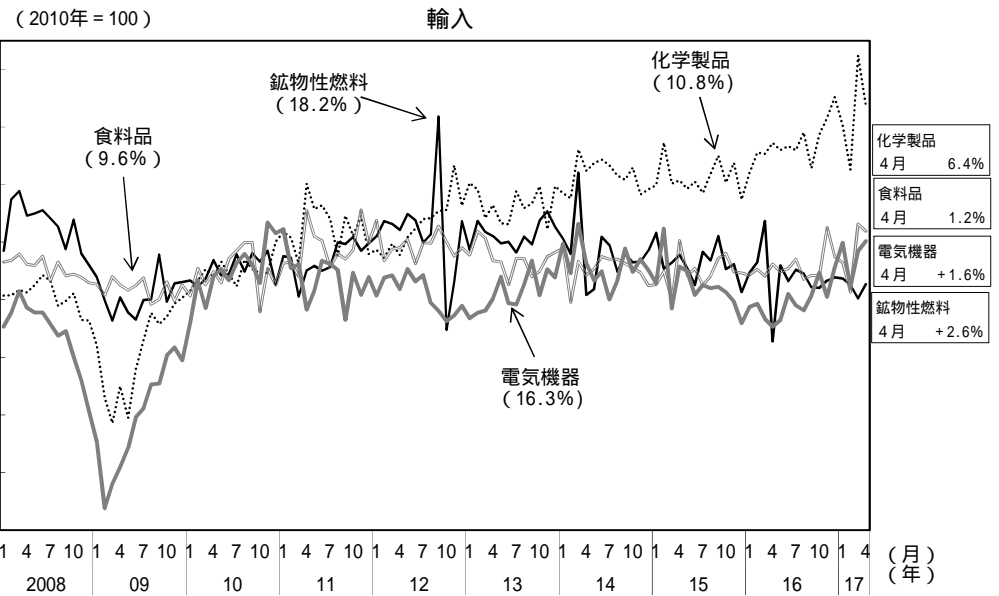
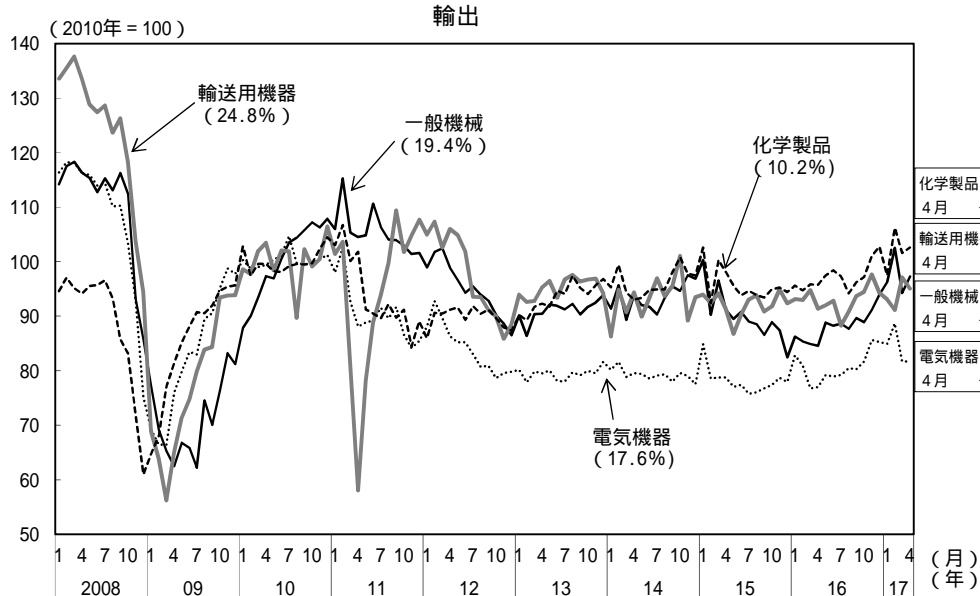
	[2015年] 2015年度	[2016年] 2016年度	2016年10 - 12月	2017年1 - 3月	3月	4月	5月
輸出数量	[ 1.0] 2.7	[0.3] 2.4	( 3.7 ) 4.7	( 1.6 ) 5.2	( 2.7 ) 6.6	( 2.1 ) 4.1	( P 3.1 ) P 7.5
輸入数量	[ 2.8] 1.9	[ 0.3] 0.5	( 1.4 ) 1.6	( 0.4 ) 2.2	( 5.6 ) 4.2	( P 1.1 ) P 5.0	( P 1.4 ) P 5.4
貿易・サービス収支(億円)	[ 28,169] 10,231	[43,771] P 42,596	14,530	P 7,755	P 1,604	P 3,365	
貿易収支(億円)	[ 8,862] 3,296	[55,251] P 57,654	17,097	P 13,281	P 3,424	P 2,619	
第一次所得収支(億円)	[210,189] 208,964	[181,011] P 180,356	42,288	P 49,405	P 16,908	P 15,948	
経常収支(億円)	[162,351] 178,618	[203,421] P 201,990	51,464	P 52,424	P 17,312	P 18,074	
金融収支(億円)(原数値)	[215,920] 238,492	[286,985] P 249,526	22,119	P 52,650	P 50,249	P 10,705	

### 地域別輸出入数量指数



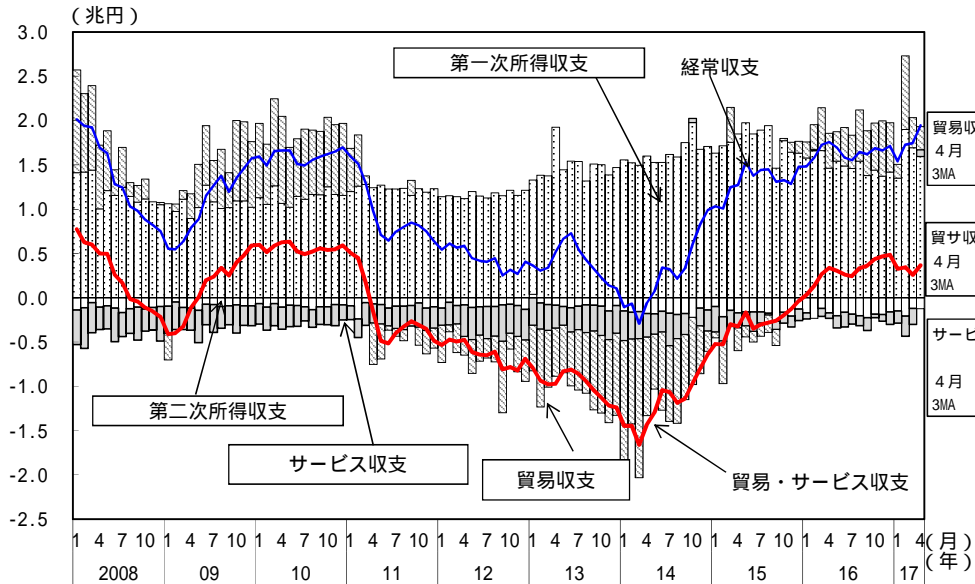
(備考) 財務省「貿易統計」により作成。内閣府による季節調整値。括弧内は2016年の金額ウェイト。

# 品目別輸出入数量指数



(備考) 財務省「貿易統計」により作成。内閣府による季節調整値。括弧内は2016年の金額ウェイト。

## 経常収支の動向



(備考) 1. 財務省・日本銀行「国際収支統計」により作成。財務省・日本銀行による季節調整値。知的財産権等使用料の収支及びその他サービス収支(知的財産権等使用料を除く)は、内閣府による季節調整値。  
2. 積上げは単月の値。折線は後方3か月移動平均の値。

## サービス収支の動向

