

6. 輸出・輸入・国際収支

輸出は、持ち直している。

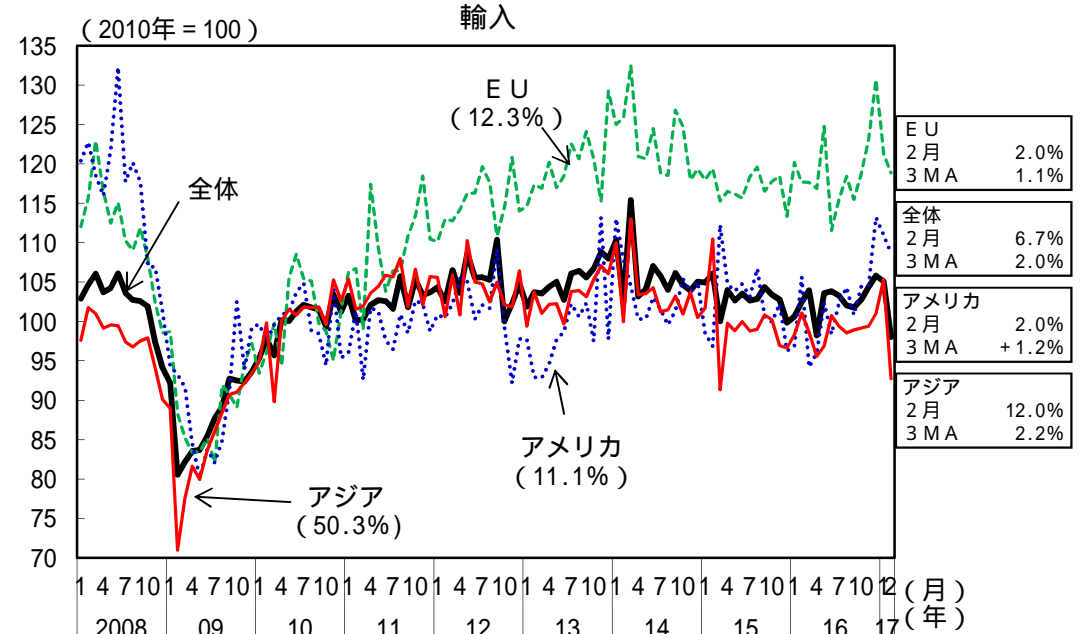
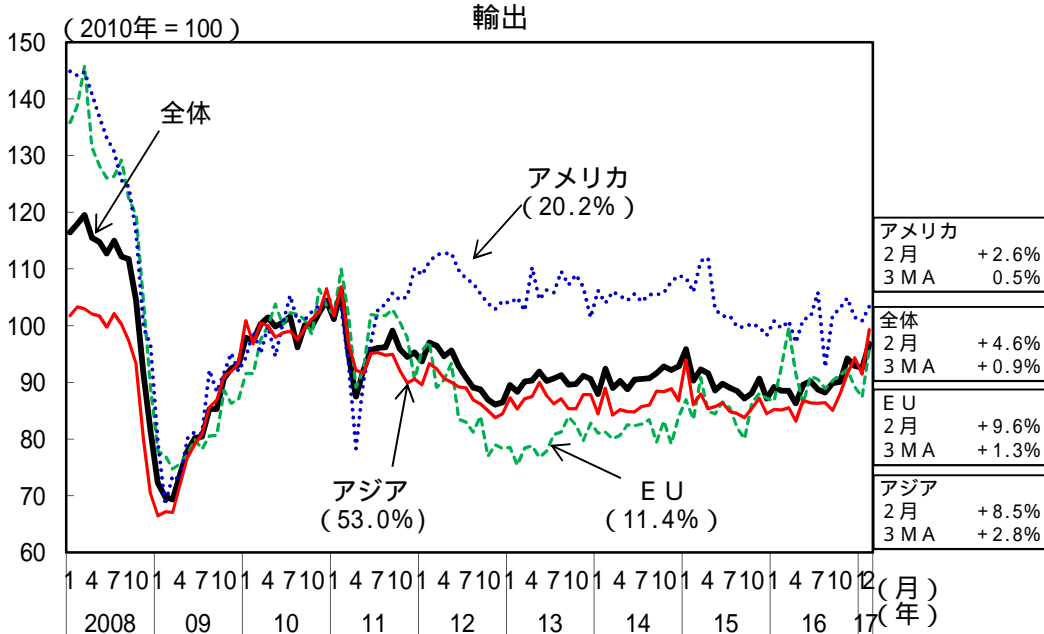
輸入は、持ち直しの動きがみられる。

貿易・サービス収支の黒字は、減少傾向にある。

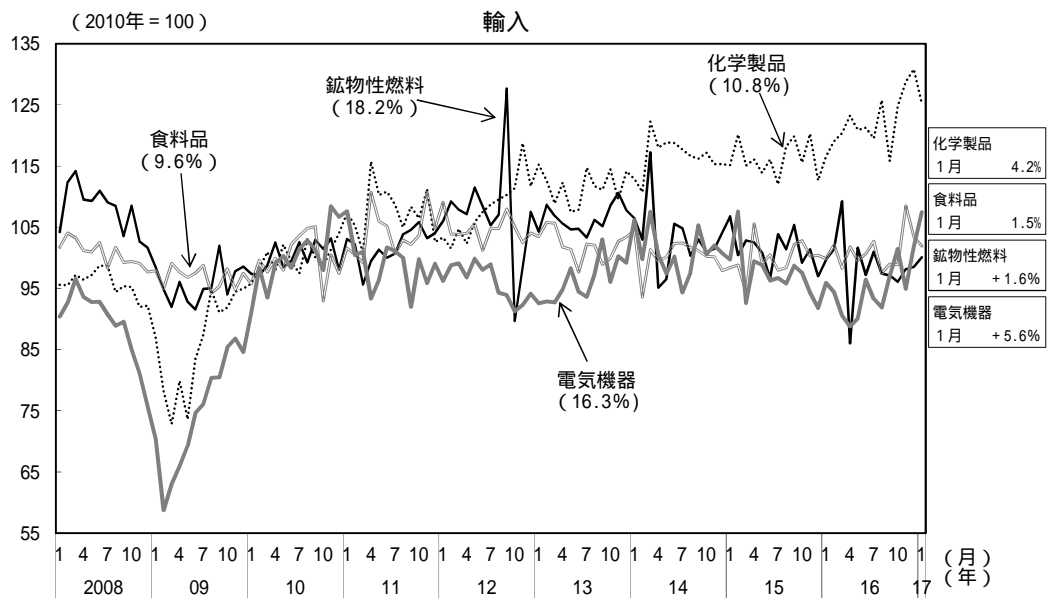
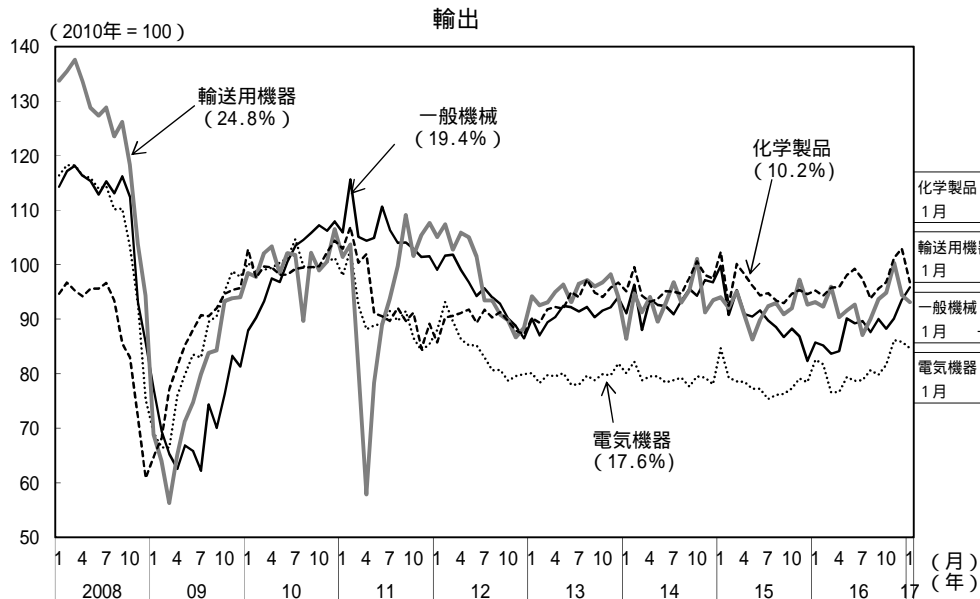
(前年同期(月)比、[]内は暦年前年比、()内は季節調整済前期(月)比、%、Pは速報値)

	[2015年] 2015年度	[2016年] 2016年度	2016年7 - 9月	10 - 12月	2016年12月	17年1月	2月
輸出数量	[1.0] 2.7	[0.3]	(0.3) 1.0	(3.9) 4.7	(1.4) 8.4	(0.4) 0.3	(P 4.6) P 8.3
輸入数量	[2.8] 1.9	[0.3]	(0.5) 0.6	(1.9) 1.6	(1.4) 3.6	(P 0.7) P 6.3	(P 6.7) P 4.3
貿易・サービス収支(億円)	[23,072] 6,032	P [46,045]	11,817	P 15,828	P 4,303	P 215	
貿易収支(億円)	[6,288] 5,419	P [55,793]	15,070	P 17,596	P 5,883	P 1,461	
第一次所得収支(億円)	[206,526] 205,700	P [181,360]	43,982	P 41,690	P 13,845	P 13,825	
経常収支(億円)	[164,127] 180,028	P [206,496]	49,769	P 52,317	P 16,594	P 12,598	
金融収支(億円)(原数値)	[211,452] 238,095	P [288,991]	105,334	P 22,206	P 3,796	P 15,351	

地域別輸出入数量指数

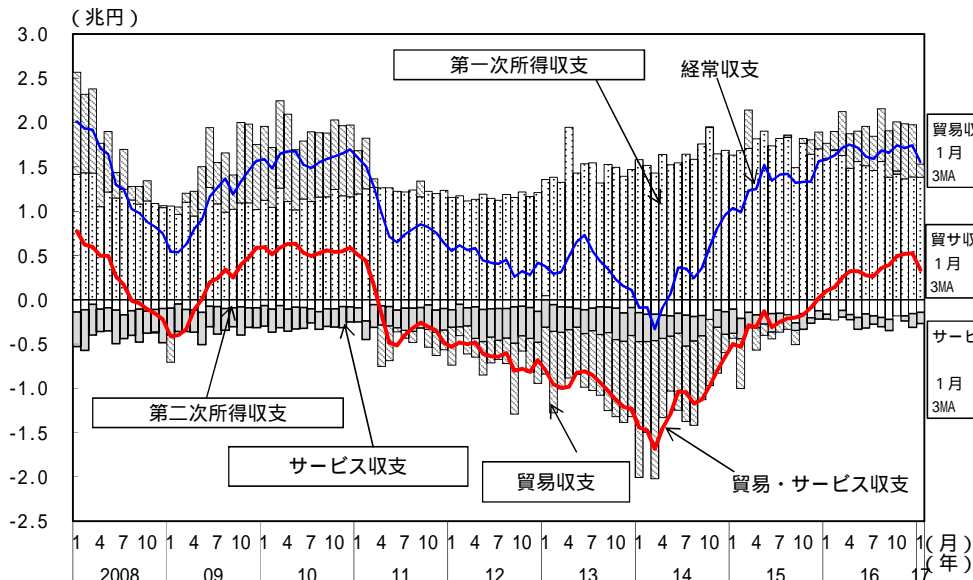


(備考) 財務省「貿易統計」により作成。内閣府による季節調整値。括弧内は2016年(輸出: 確報値、輸入: 速報値)の金額ウェイト。

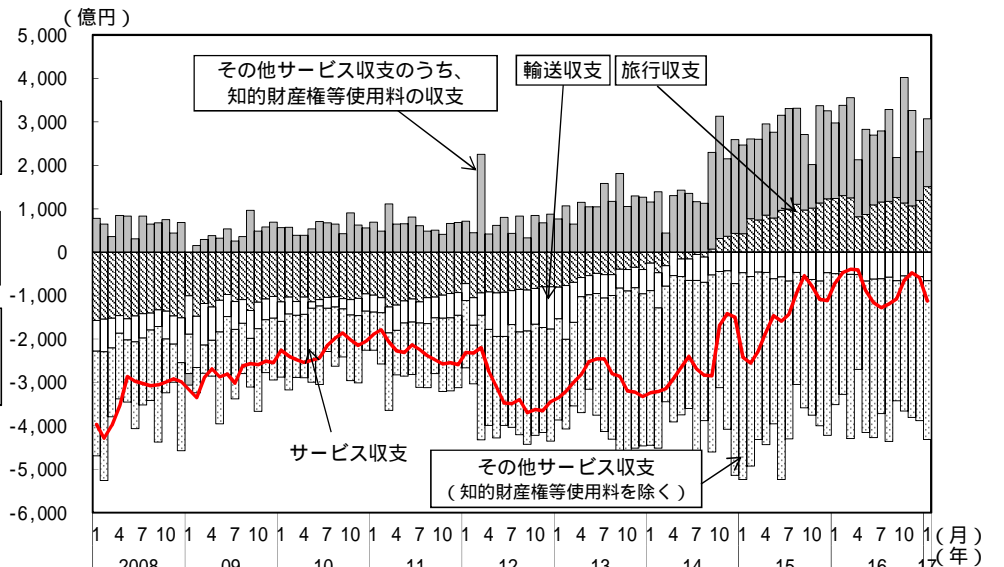


(備考) 財務省「貿易統計」により作成。内閣府による季節調整値。括弧内は2016年の金額ウェイト。

経常収支の動向



サービス収支の動向



(備考) 1. 財務省・日本銀行「国際収支統計」により作成。財務省・日本銀行による季節調整値。知的財産権等使用料の収支及びその他サービス収支(知的財産権等使用料を除く)は、内閣府による季節調整値。
2. 積上げは単月の値。折線は後方3か月移動平均の値。