

2016年12月21日

日 本 銀 行

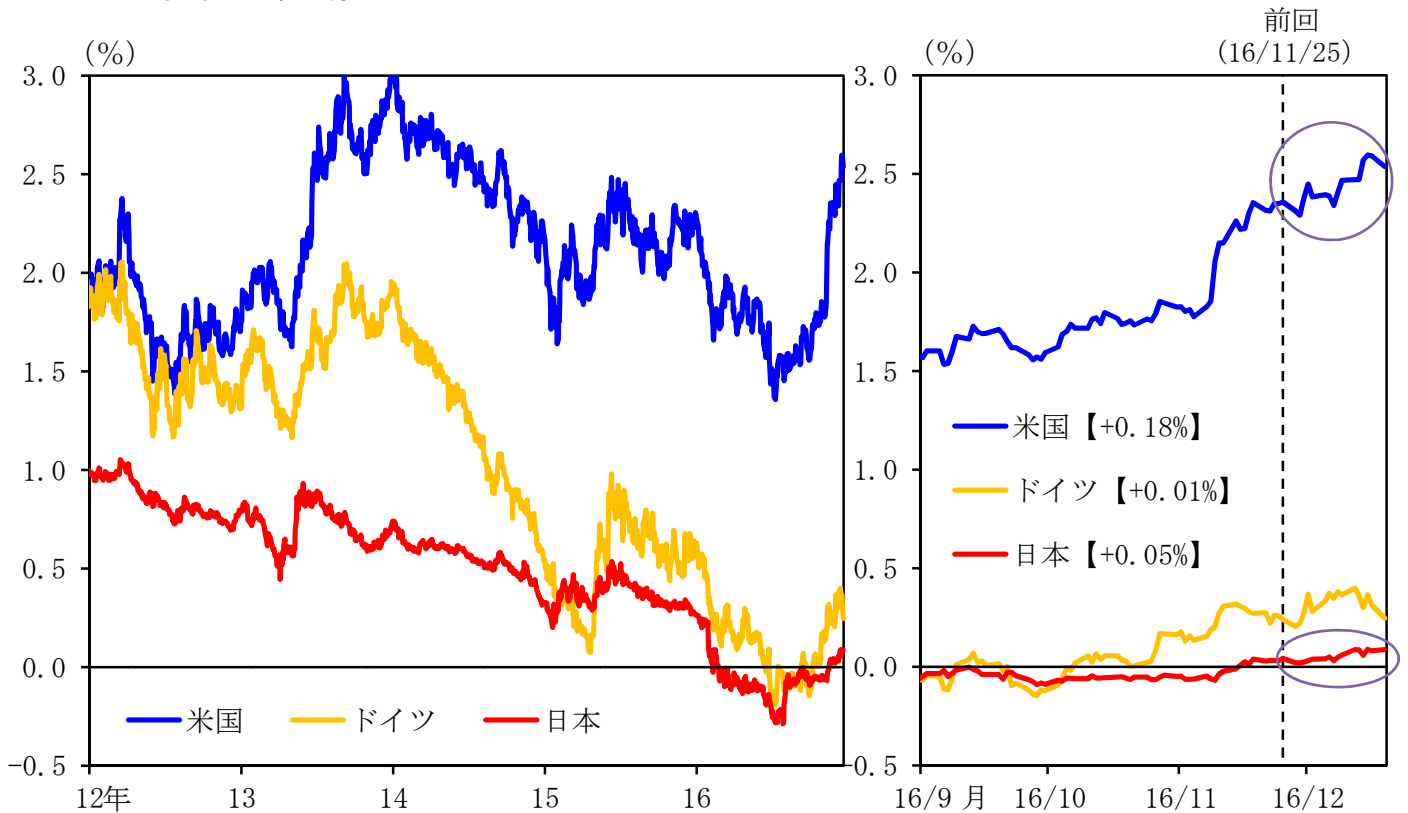
月例経済報告等に関する 関係閣僚会議・資料

—— 最近の金融資本市場の動き ——

1. 長期金利

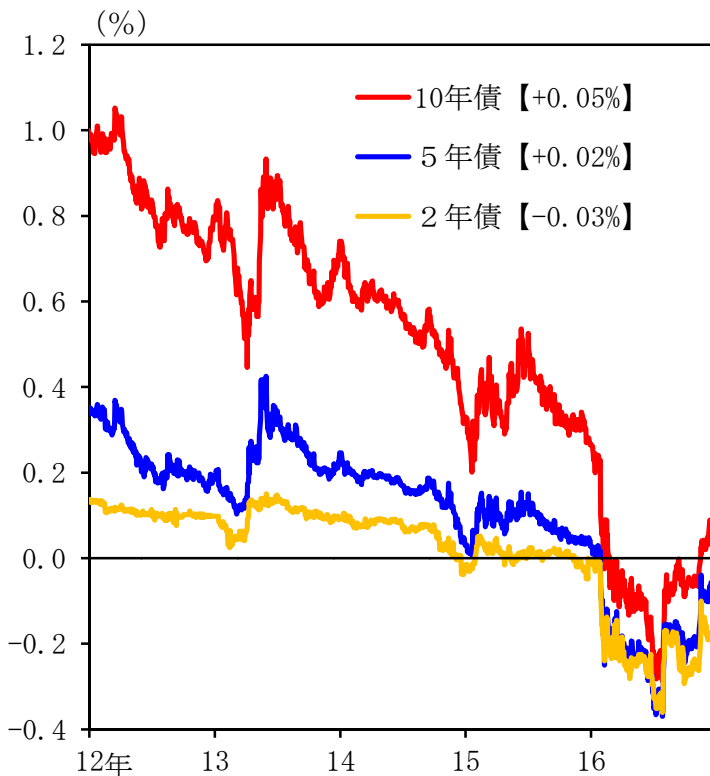
(1) 主要国の長期金利

※【 】内の数字は前回説明時（11/25日）からの変化

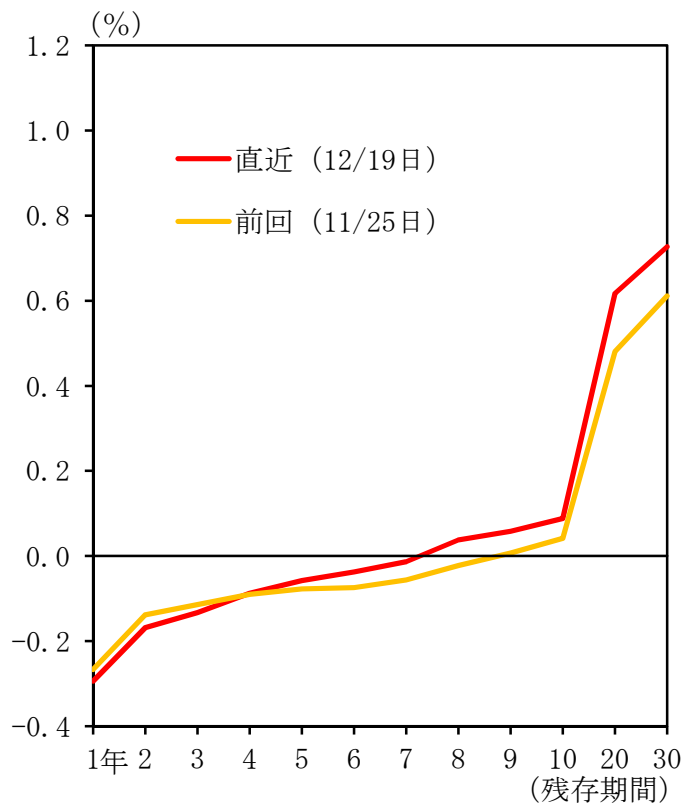


(2) 日本国債利回り

※【 】内の数字は前回説明時（11/25日）からの変化

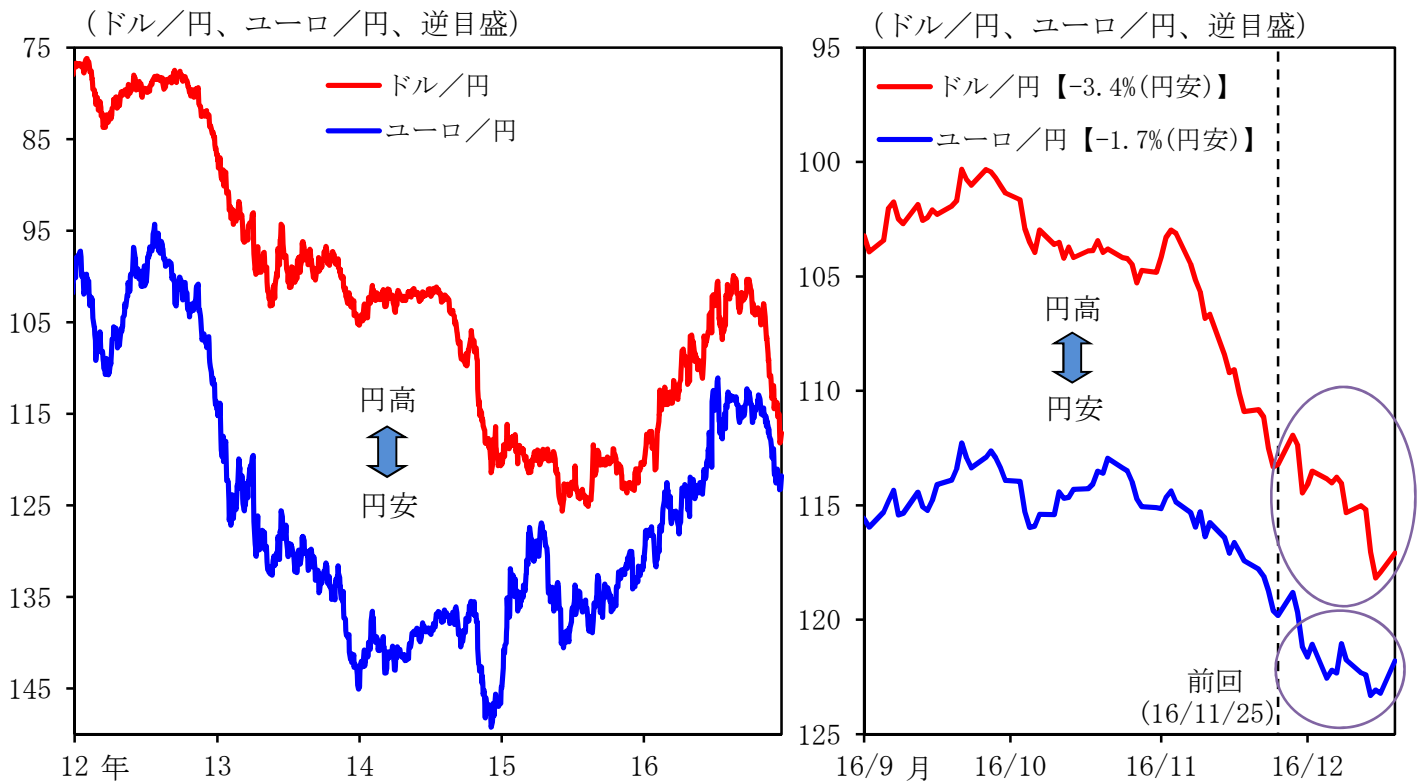


(3) 日本国債イールドカーブ

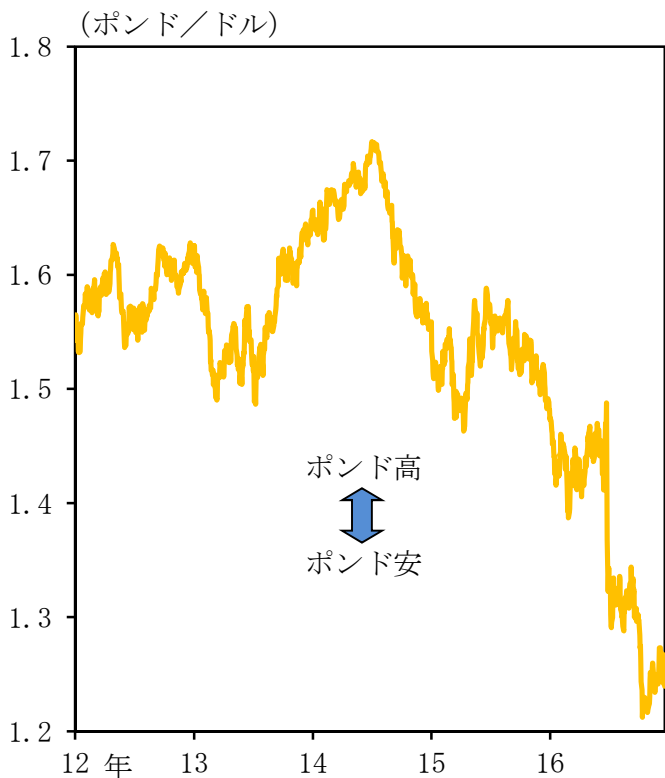


2. 為替相場

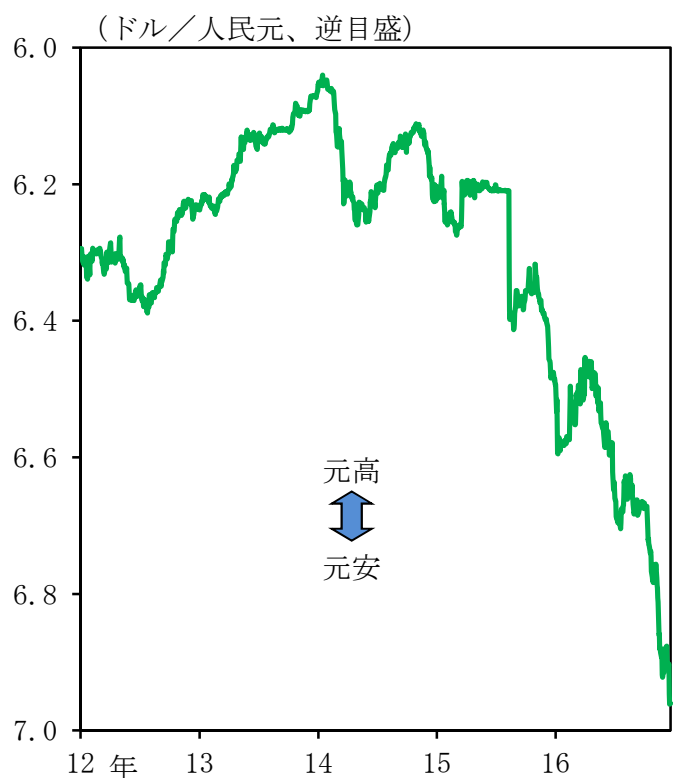
(1) ドル円・ユーロ円相場 ※【 】内の数字は前回説明時(11/25日)からの変化



(2) ポンド相場



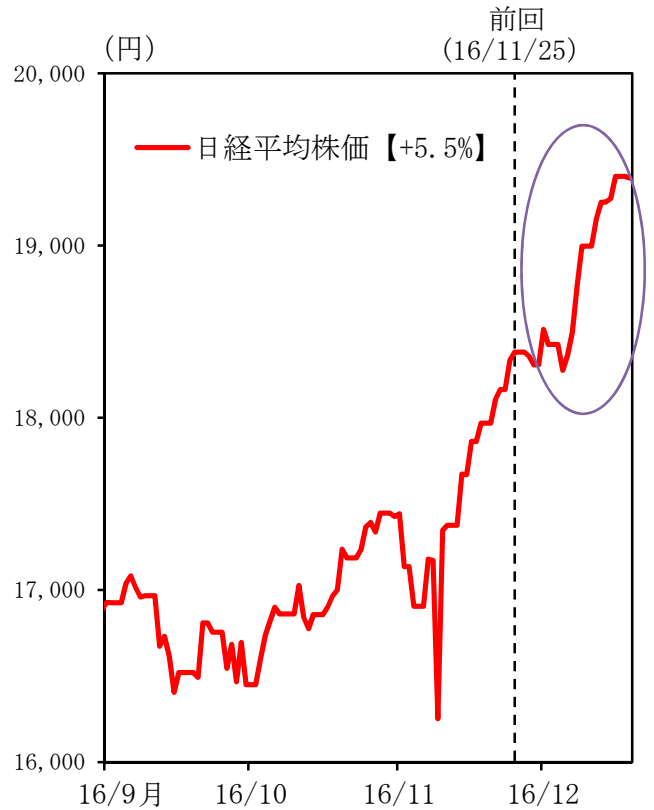
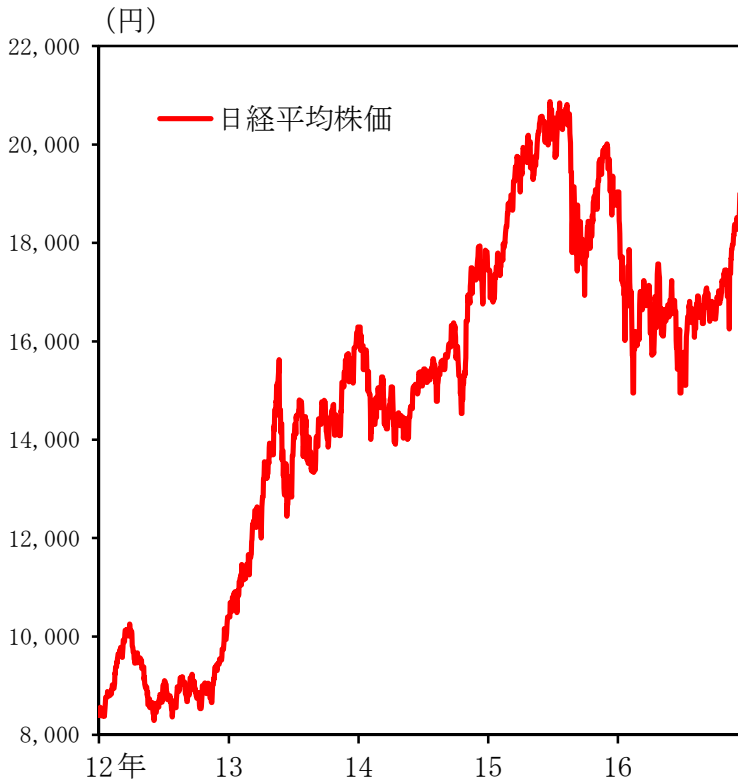
(3) 人民元相場



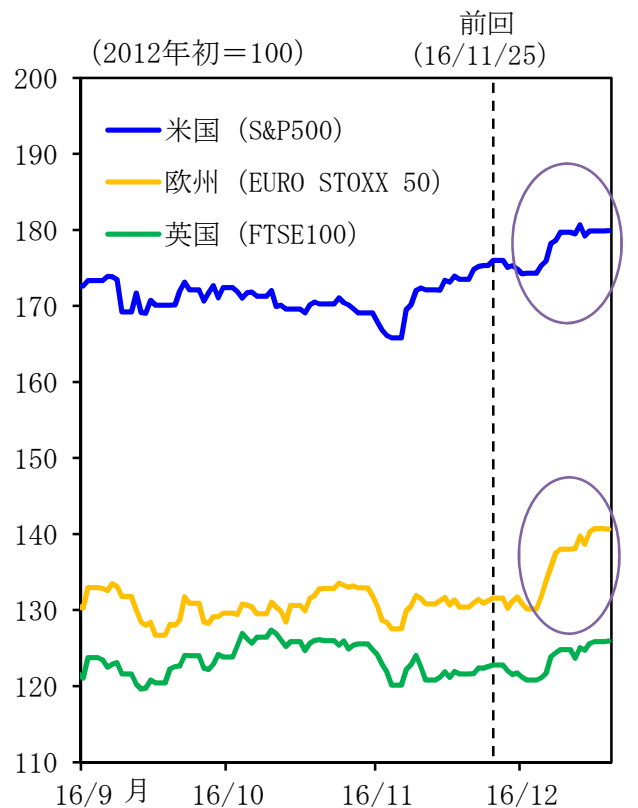
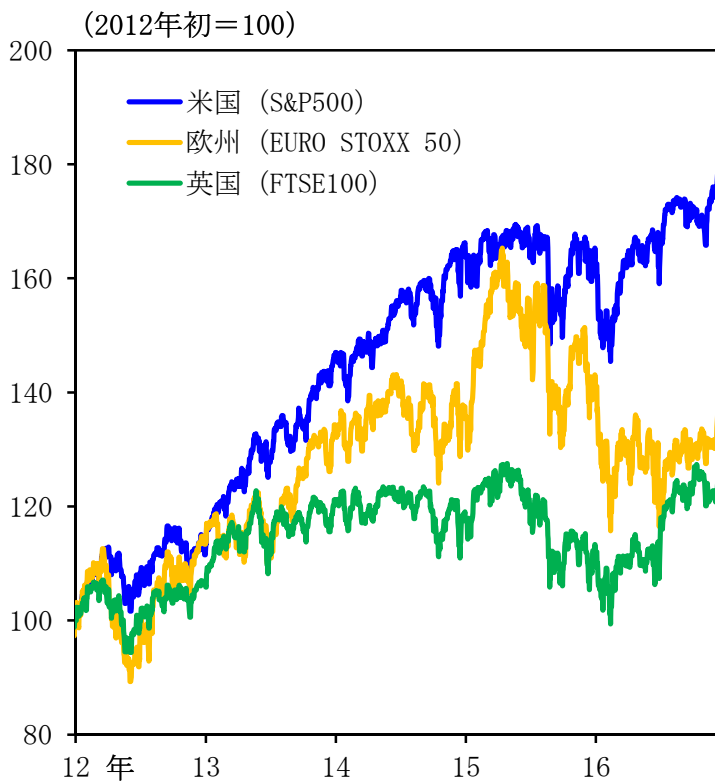
3. 株価

(1) 日経平均株価

※【 】内の数字は前回説明時(11/25日)からの変化

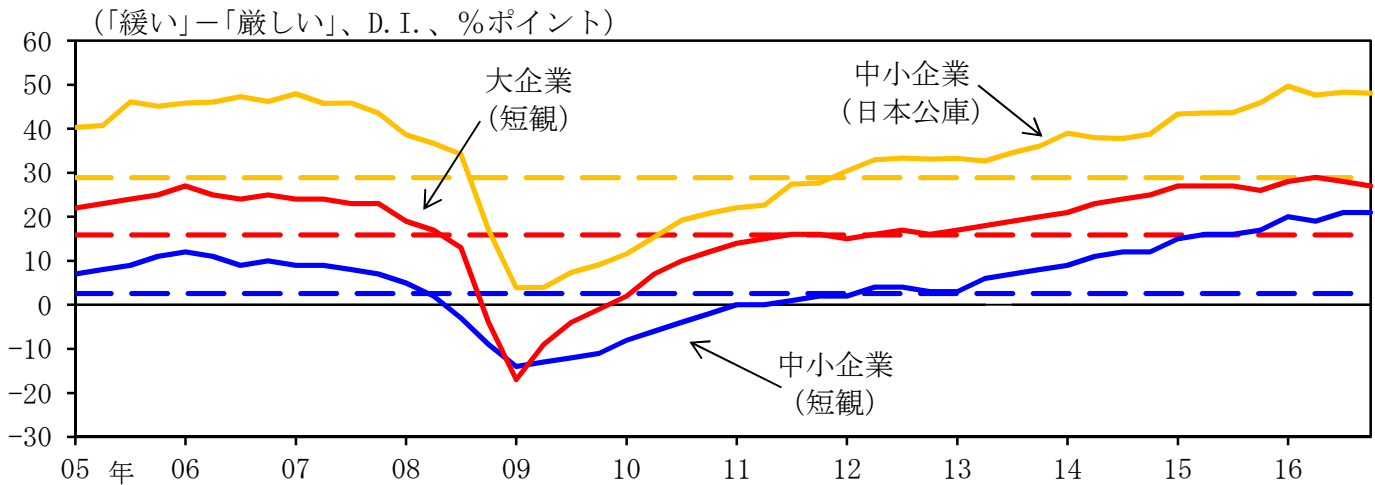


(2) 主要国の株価

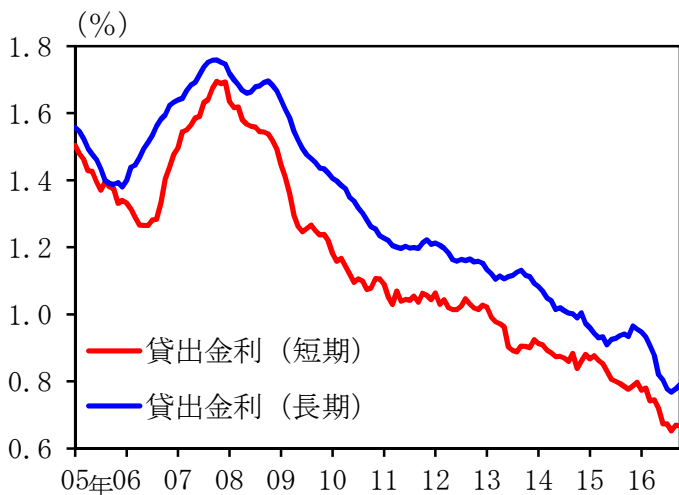


参考. 国内の金融環境

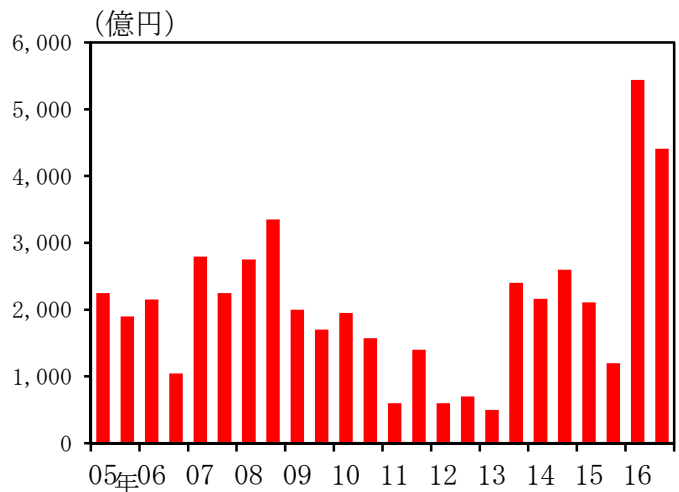
(1) 企業からみた金融機関の貸出態度



(2) 貸出金利

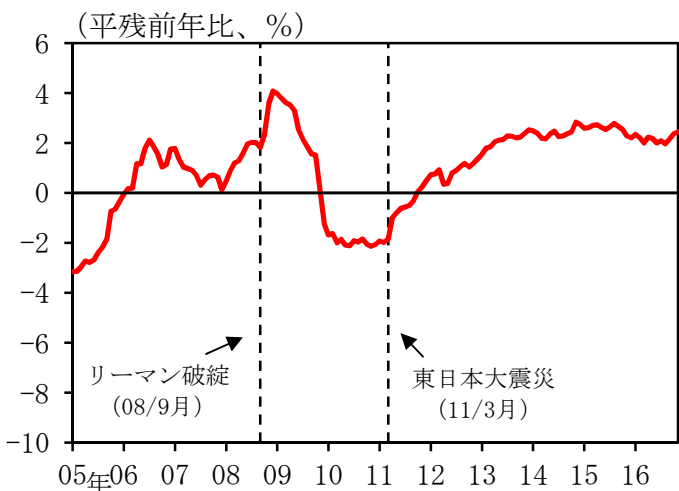


(3) 社債発行額 (超長期ゾーン)

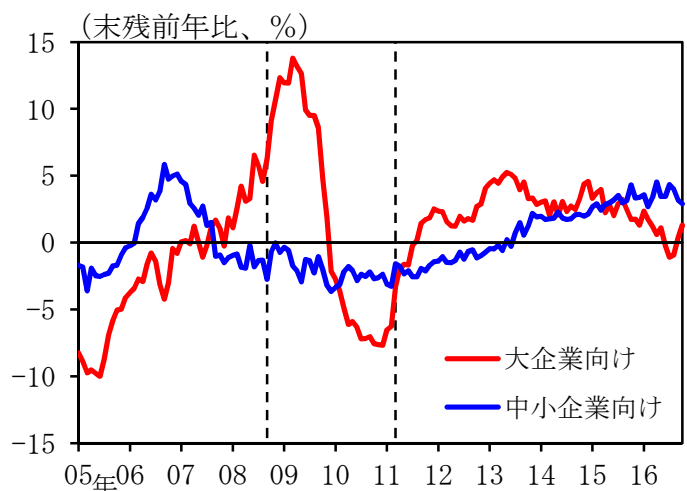


(4) 貸出残高

① 民間銀行貸出残高



② 企業向け貸出の内訳



- (注) 1. (1) の点線は、2000年以降の平均値。日本公庫のD.I.は「緩和」-「厳しい」。
 なお、2016/4Qの日本公庫のD.I.は10~11月の値。
 2. (2) は、貸出約定平均金利 (国内銀行、新規実行分) の後方6か月移動平均値。
 3. (3) は、年限が10年超のもので、銀行・証券除くベース(アイ・エヌ情報センターのデータを使用)。2016年下期は、7~9月の値。
 4. (4) ①の貸出残高には、企業向けのほか、個人向け、地方公共団体向け等も含む。