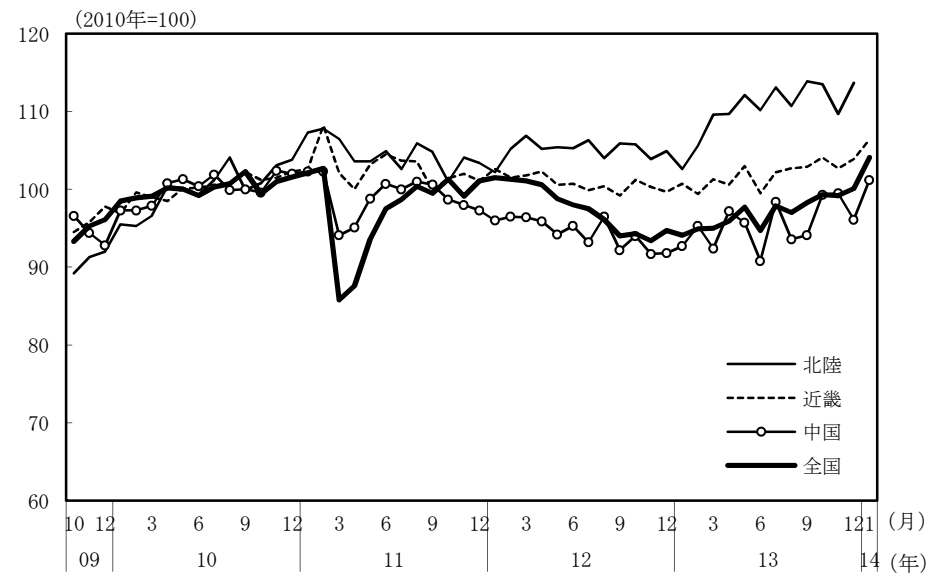
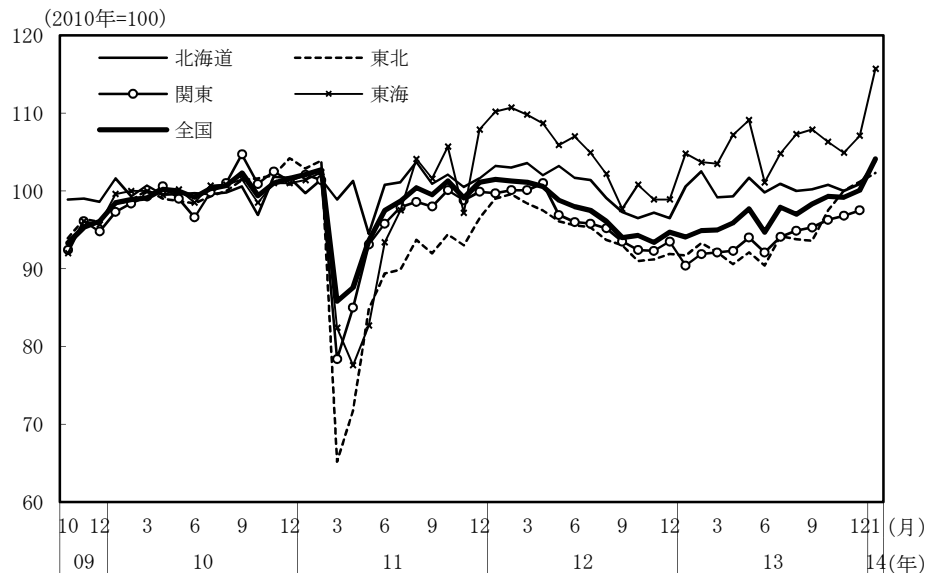


(参考3) 地域経済

(1) 鉱工業生産

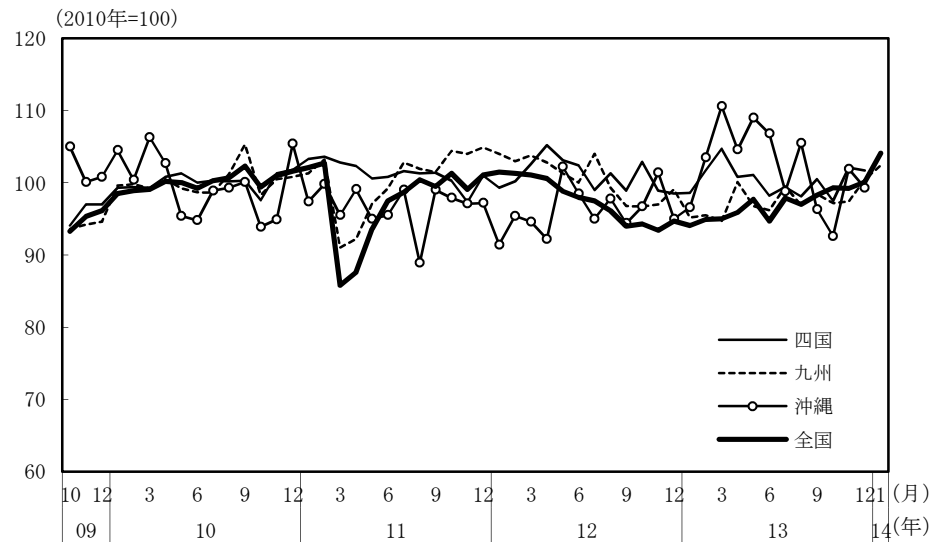


(備考)

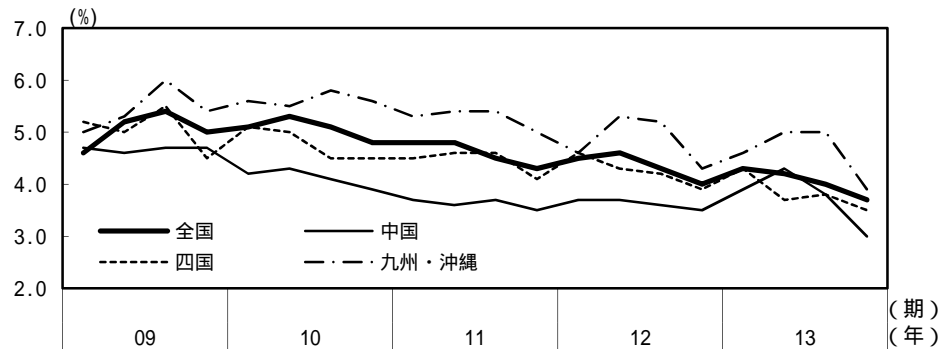
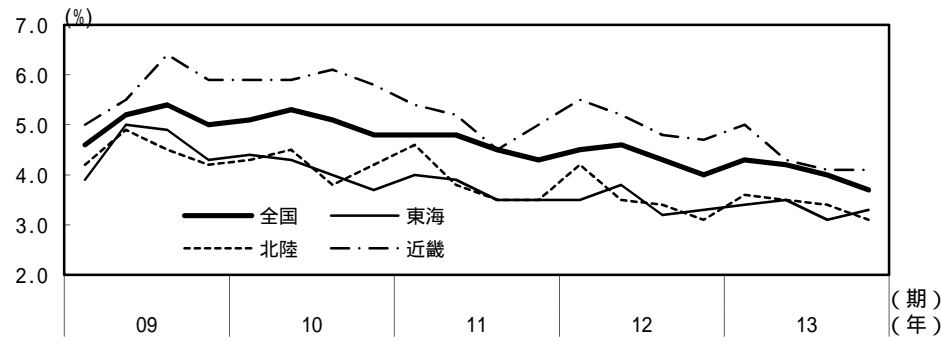
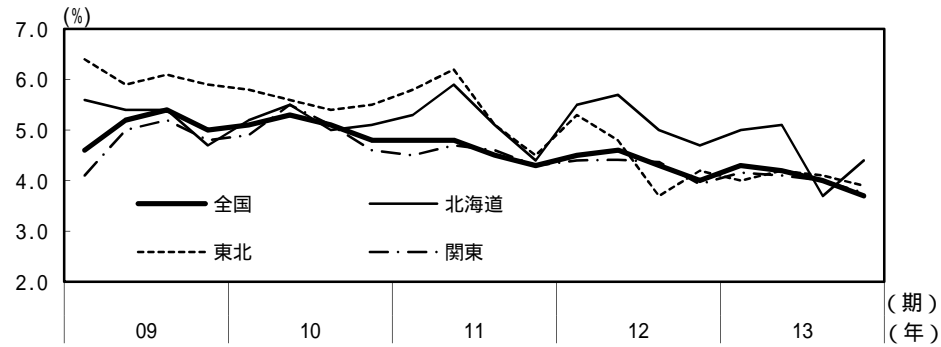
1. 経済産業省「鉱工業指数」、各経済産業局、中部経済産業局・ガス事業北陸支局、沖縄県「鉱工業生産動向」により作成。季節調整値。
2. 地域区分は下記「地域区分B」による。ただし、東海は岐阜、愛知、三重の3県、北陸が富山、石川、福井の3県。
3. 2010年基準。

(参考) 地域区分

| | 地域区分A | 地域区分B | 地域区分C |
|-----|-----------------------------|-----------------------------------|-----------------------------|
| 北海道 | 北海道 | 北海道 | 北海道 |
| 東北 | 青森、岩手、宮城、秋田、山形、福島、新潟 | 青森、岩手、宮城、秋田、山形、福島 | 青森、岩手、宮城、秋田、山形、福島 |
| 関東 | 茨城、栃木、群馬、埼玉、千葉、東京、神奈川、山梨、長野 | 新潟、茨城、栃木、群馬、埼玉、千葉、東京、神奈川、山梨、長野、静岡 | 茨城、栃木、群馬、埼玉、千葉、東京、神奈川、山梨、長野 |
| 中部 | - | 富山、石川、岐阜、愛知、三重 | - |
| 東海 | 静岡、岐阜、愛知、三重 | - | 静岡、岐阜、愛知、三重 |
| 北陸 | 富山、石川、福井 | - | 新潟、富山、石川、福井 |
| 近畿 | 滋賀、京都、大阪、兵庫、奈良、和歌山 | 福井、滋賀、京都、大阪、兵庫、奈良、和歌山 | 滋賀、京都、大阪、兵庫、奈良、和歌山 |
| 中国 | 鳥取、島根、岡山、広島、山口 | 鳥取、島根、岡山、広島、山口 | 鳥取、島根、岡山、広島、山口 |
| 四国 | 徳島、香川、愛媛、高知 | 徳島、香川、愛媛、高知 | 徳島、香川、愛媛、高知 |
| 九州 | 福岡、佐賀、長崎、熊本、大分、宮崎、鹿児島 | 福岡、佐賀、長崎、熊本、大分、宮崎、鹿児島 | 福岡、佐賀、長崎、熊本、大分、宮崎、鹿児島 |
| 沖縄 | 沖縄 | 沖縄 | 沖縄 |

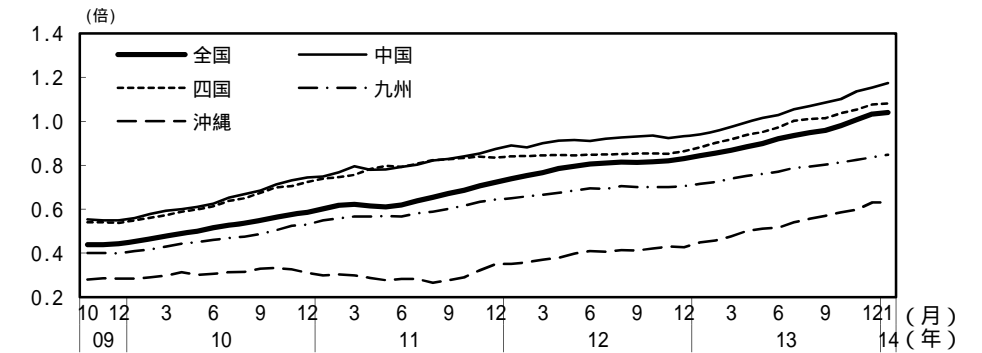
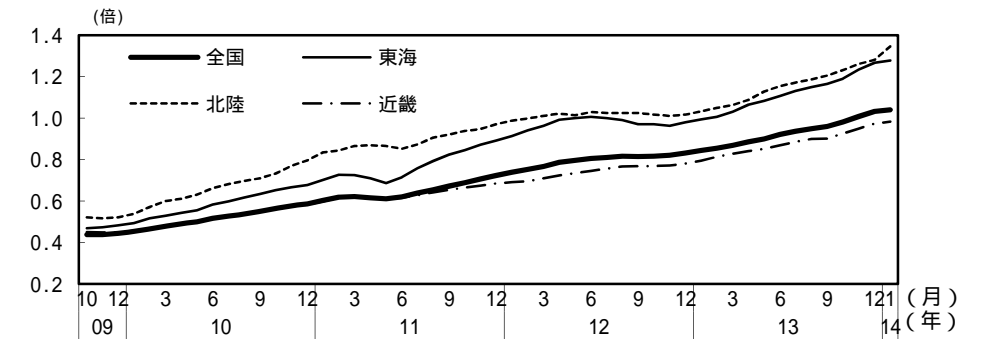
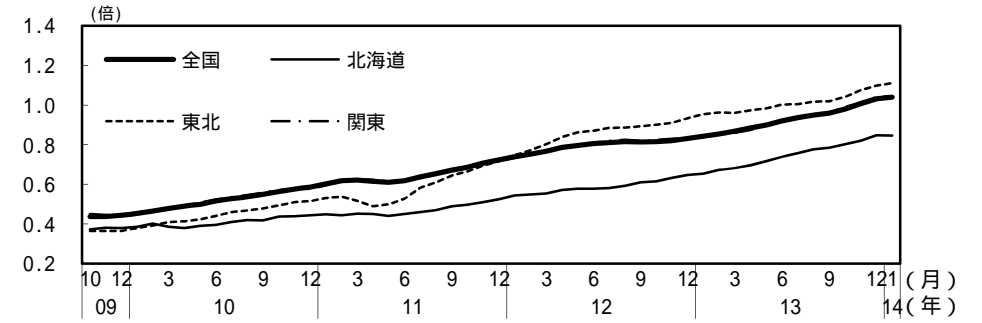


(2) 完全失業率



(備考) 1. 総務省「労働力調査」により作成。原数値。
2. 地域区分は前頁「地域区分C」による。

(3) 有効求人倍率



(備考) 1. 厚生労働省「一般職業紹介状況」により作成。季節調整値。
2. 地域区分は前頁「地域区分A」による。
3. すべての地域でパートタイムを含む。