

6. 輸出・輸入・国際収支

輸出は、横ばいとなっている。

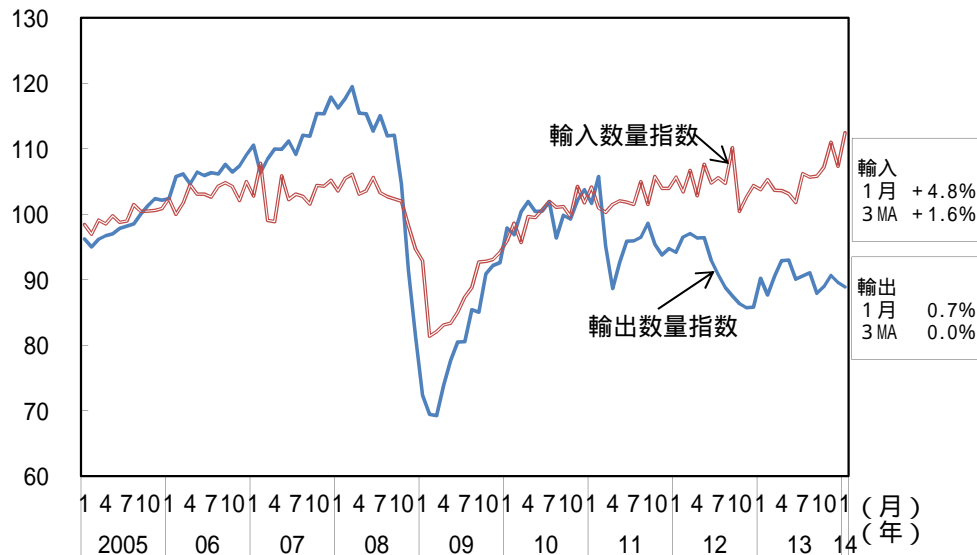
輸入は、このところ増加している。

貿易・サービス収支の赤字は、増加傾向にある。

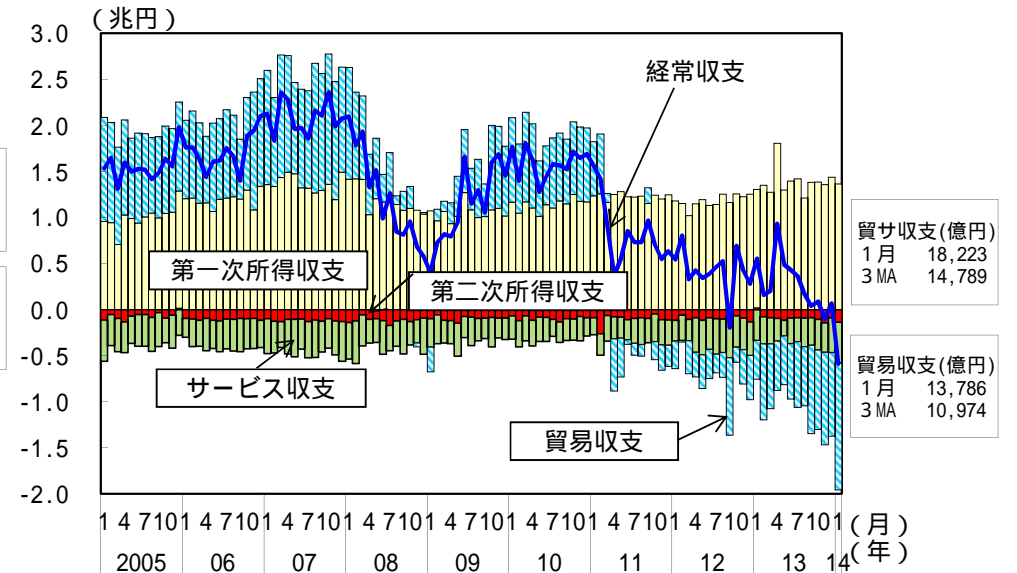
(前年同期(月)比、[]内は暦年前年比、()内は季節調整済前期(月)比、%、Pは速報値)

	[2012年] 2012年度	[2013年]	2013年7 - 9月	2013年10 - 12月	2013年11月	2013年12月	2014年1月
輸出数量	[4.8] 5.8	[1.5]	(2.3) 0.6	(0.1) 4.3	(1.9) 6.2	(1.2) 2.5	(0.7) 0.2
輸入数量	[2.3] 1.0	[0.3]	(2.9) 0.5	(2.5) 5.3	(3.6) 5.0	(3.3) 4.7	(P 4.8) P 8.0
貿易・サービス収支(億円)	[83,041] 94,338	P [122,349]	31,855	P 38,106	P 13,266	P 12,879	P 18,223
貿易収支(億円)	[42,719] 52,474	P [87,456]	23,124	P 27,757	P 10,060	P 9,076	P 13,786
第一次所得収支(億円)	[141,304] 146,130	P [165,318]	40,177	P 41,898	P 13,608	P 14,410	P 13,670
経常収支(億円)	[46,817] 42,215	P [33,061]	5,723	P 520	P 1,063	P 686	P 5,883
金融収支(億円)(原数値)	[49,140] 20,238	P [15,019]	30,689	P 26,740	P 4,705	P 17,861	P 14,720

輸出入数量指数(季調値)の動向(2010年=100)



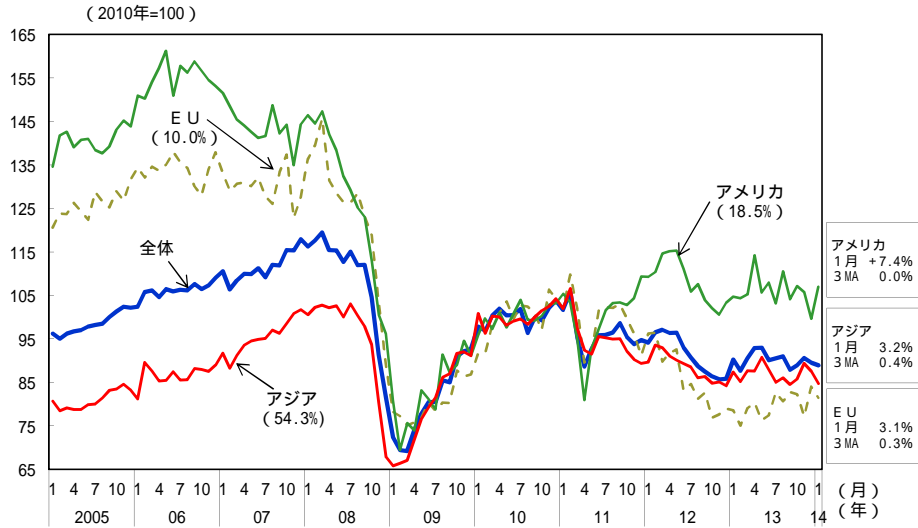
経常収支の動向



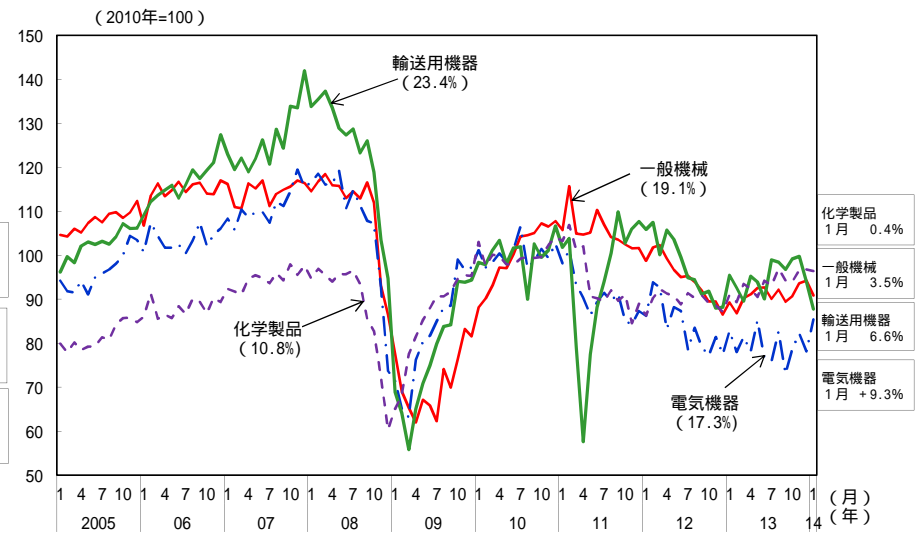
(備考) 1. 財務省「貿易統計」、「国際収支状況」により作成。
2. 「輸出数量指数」、「輸入数量指数」は、内閣府による季節調整値。

地域別輸出入数量指数 (2010年 = 100)

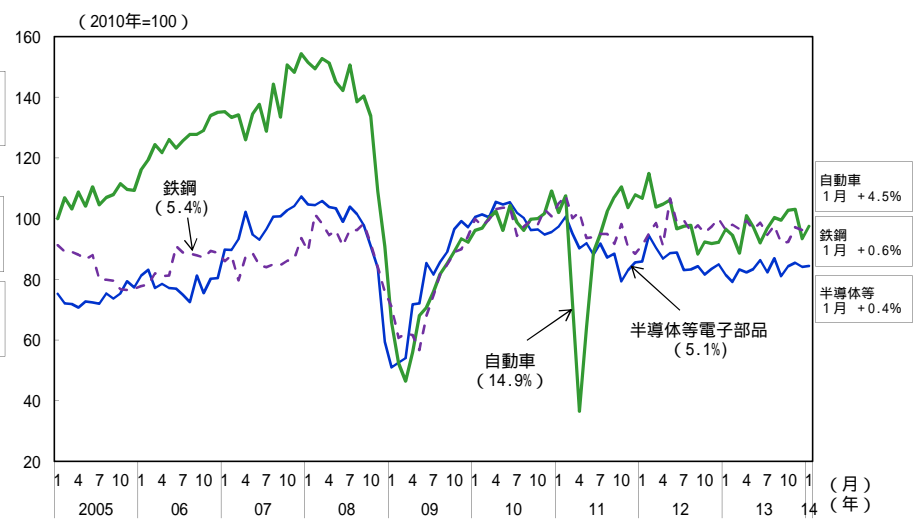
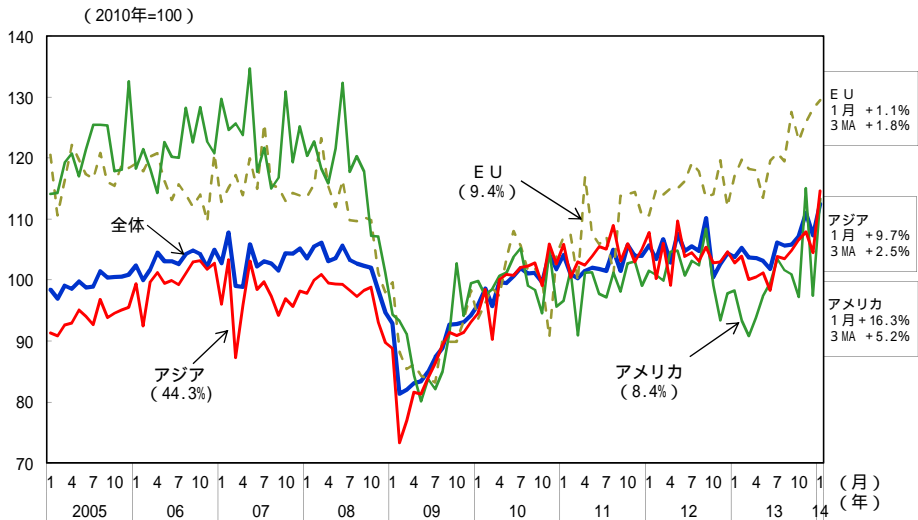
輸出



品目別輸出数量指数 (2010年 = 100)



輸入



(備考) 1. 財務省「貿易統計」により作成。
2. 内閣府による季節調整値。括弧内は2013年の金額ウェイト。