

8.(1) 企業

企業収益は、大企業を中心に下げ止まりの兆しがみられる。
企業の業況判断は、改善の動きがみられる。

日本銀行 「全国企業短期経済観測調査」

(2012年12月調査、%)

| 経常利益(前年同期比) | | 2009年度 | 2010年度 | 2011年度 実績 | | | 2012年度 計画 | | |
|-------------|------|--------|--------|-----------|------|------|-----------|------|------|
| | | 実績 | 実績 | | 上期 | 下期 | | 上期 | 下期 |
| 全規模 | 全産業 | 4.3 | 38.3 | 3.2 | 4.4 | 2.0 | 1.1 | 3.0 | 0.7 |
| 大企業 | 製造業 | 3.7 | 67.9 | 11.7 | 8.5 | 15.3 | 3.5 | 16.4 | 12.4 |
| | 非製造業 | 7.7 | 33.2 | 7.2 | 7.2 | 7.2 | 1.3 | 1.5 | 1.2 |
| 中小企業 | 製造業 | 7.2 | 61.6 | 1.7 | 10.7 | 15.2 | 0.4 | 7.3 | 5.5 |
| | 非製造業 | 1.8 | 5.2 | 17.5 | 8.6 | 24.7 | 3.4 | 12.6 | 3.1 |

財務省「法人企業統計季報」

(前年同期比、()内は季調済前期比、%)

| 経常利益 | 2010年 | 2011年 | 2010年度 | 2011年度 | 2011年10-12月 | 2012年1-3月 | 4-6月 | 7-9月 |
|-------|-------|-------|--------|--------|-------------|-----------|------------|-----------|
| 全産業 | 68.1 | 6.0 | 38.9 | 6.1 | 10.3(1.0) | 9.3(9.1) | 11.5(2.4) | 6.3(1.7) |
| 製造業 | 392.0 | 17.0 | 66.0 | 13.5 | 21.5 | 3.6 | 2.7 | 2.1 |
| 非製造業 | 22.6 | 0.2 | 28.1 | 2.3 | 4.3 | 11.8 | 16.0 | 10.2 |
| 大中堅企業 | 77.8 | 4.7 | 40.2 | 5.5 | 12.3 | 3.2 | 0.8 | 7.1 |
| 中小企業 | 50.1 | 8.9 | 36.2 | 7.3 | 6.2 | 20.0 | 46.5 | 3.9 |

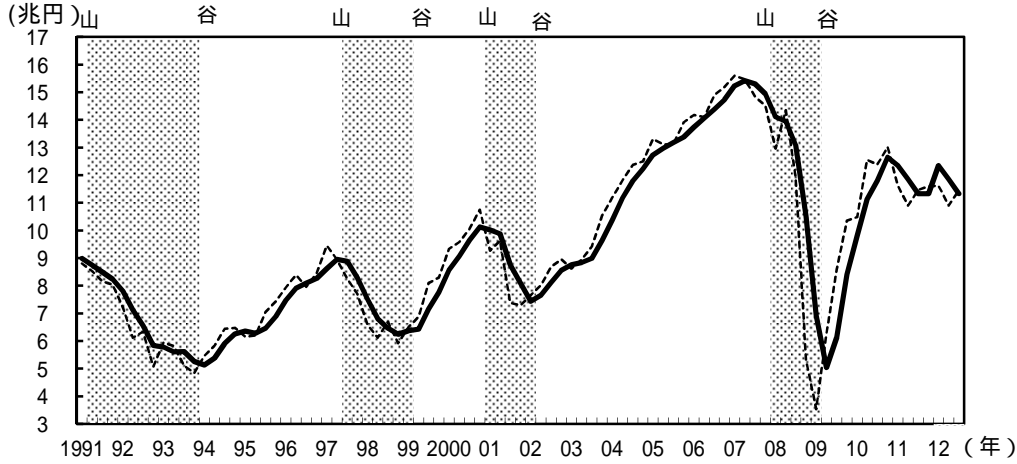
日本銀行 「全国企業短期経済観測調査」

(%ポイント)
見込み

| 業況判断D.I. | | 2011年6月 | 9月 | 12月 | 2012年3月 | 6月 | 9月 | 12月 | 2013年3月 |
|----------|------|---------|-----|-----|---------|-----|-----|-----|---------|
| 全規模 | 全産業 | 18 | 9 | 7 | 6 | 4 | 6 | 9 | 15 |
| | 製造業 | 15 | 5 | 5 | 7 | 8 | 8 | 15 | 20 |
| | 非製造業 | 20 | 12 | 7 | 5 | 3 | 3 | 6 | 12 |
| 大企業 | 製造業 | 9 | + 2 | 4 | 4 | 1 | 3 | 12 | 10 |
| | 非製造業 | 5 | + 1 | + 4 | + 5 | + 8 | + 8 | + 4 | + 3 |
| 中小企業 | 製造業 | 21 | 11 | 8 | 10 | 12 | 14 | 18 | 26 |
| | 非製造業 | 26 | 19 | 14 | 11 | 9 | 9 | 11 | 19 |

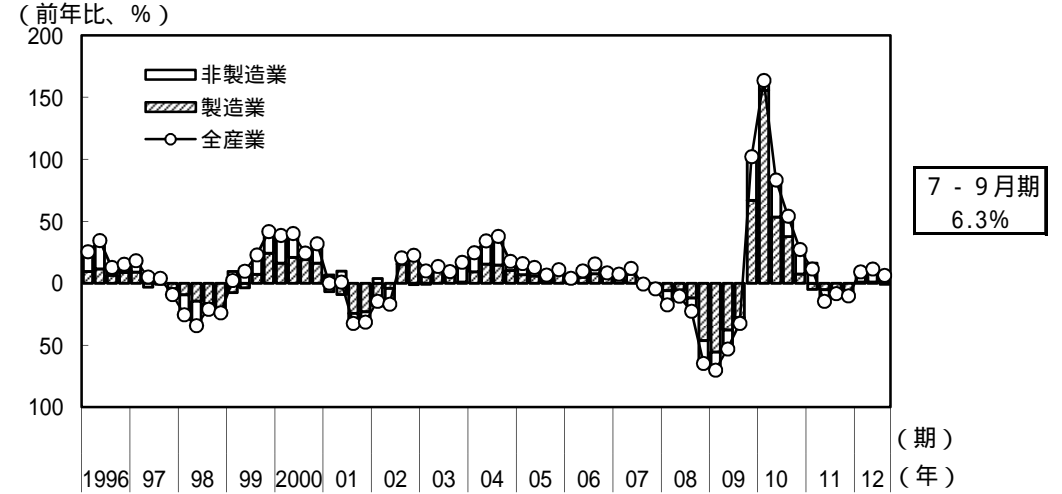
(備考) [D . I . = 「良い」とみる企業の割合(%) - 「悪い」とみる企業の割合(%)]

< 企業収益 >
経常利益額の推移



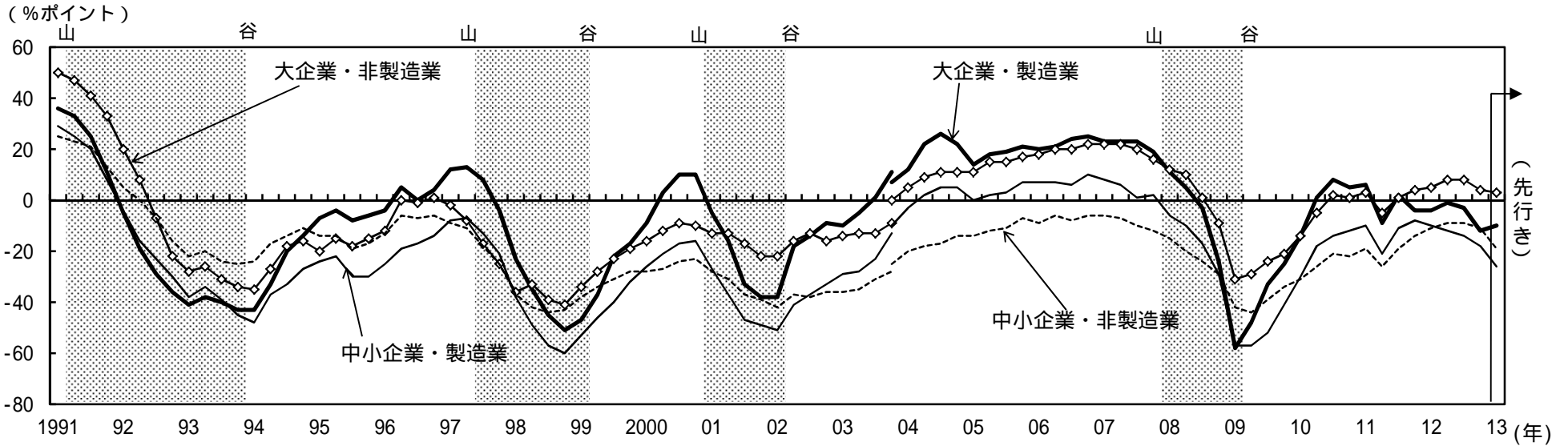
- (備考) 1. 財務省「法人企業統計季報」により作成。
2. 実線は後方3期移動平均。
3. シャドー部は景気後退期。

製造業・非製造業別前年比



- (備考) 財務省「法人企業統計季報」により作成。

< 企業の景況感 >
日銀短観の業況判断D Iの推移



- (備考) 1. 日本銀行「全国企業短期経済観測調査」により作成。D・Iは「良い」-「悪い」。
2. シャドー部は景気後退期。
3. 2004年3月調査より調査方法が変更されている。