

## 5. 公共投資

公共投資は、総じて低調に推移している。

(前年同期(月)比、( )内は季調済前期(月)比、%)

|                    | 2009年度 | 2010年度 | 2010年10-12月       | 2011年1-3月         | 2011年2月           | 3月                 | 4月     | 5月     |
|--------------------|--------|--------|-------------------|-------------------|-------------------|--------------------|--------|--------|
| 公共工事受注額            | ▲ 2.1  | ▲ 10.1 | ▲ 12.4            | ▲ 6.5             | 9.5               | ▲ 9.5              | ▲ 7.4  |        |
| 公共工事受注額<br>(大手50社) | ▲ 11.1 | ▲ 12.1 | ▲ 3.6             | ▲ 20.1            | ▲ 4.7             | ▲ 28.2             | 31.0   |        |
| 公共工事請負金額           | 4.9    | ▲ 8.8  | ▲ 14.8            | ▲ 3.2             | 4.2               | ▲ 3.5              | ▲ 11.2 | ▲ 14.1 |
| 公共工事出来高            | 9.6    | ▲ 11.4 | (▲ 6.8)<br>▲ 14.1 | (10.5)<br>▲ 13.8  | (▲ 1.4)<br>▲ 12.9 | (▲ 11.1)<br>▲ 14.5 |        |        |
| 公的固定資本形成<br>(名目)   | 8.6    | ▲ 9.0  | (▲ 5.7)<br>▲ 12.4 | (▲ 0.8)<br>▲ 12.7 | —                 | —                  | —      | —      |

- (備考) 1. 国土交通省「建設工事受注動態統計」、「建設総合統計」、北海道、東日本、西日本の三保証株式会社「公共工事前払金保証統計」などにより作成。  
 2. 公共工事受注額は、「建設工事受注動態統計」における1件500万円以上の工事。  
 3. 公共工事出来高は、内閣府にて季節調整を行っている。なお、平成21年度より建設工事進捗率及び冬期修正率に変更になったため、特に影響が出る1月、2月の前年同期比をみる際には注意を要する。  
 4. 公共工事受注額の2011年4月分は、宮城県分を除いた値を用いて算出。

(参考)

### ①国の公共事業関係費 (前年度比、%)

| 年 度   | 2009年度 | 2010年度 | 2011年度 |
|-------|--------|--------|--------|
| 当初予算  | 5.0    | ▲ 18.3 | ▲ 13.8 |
| 補正後予算 | 20.7   | ▲ 27.6 | ▲ 2.9  |

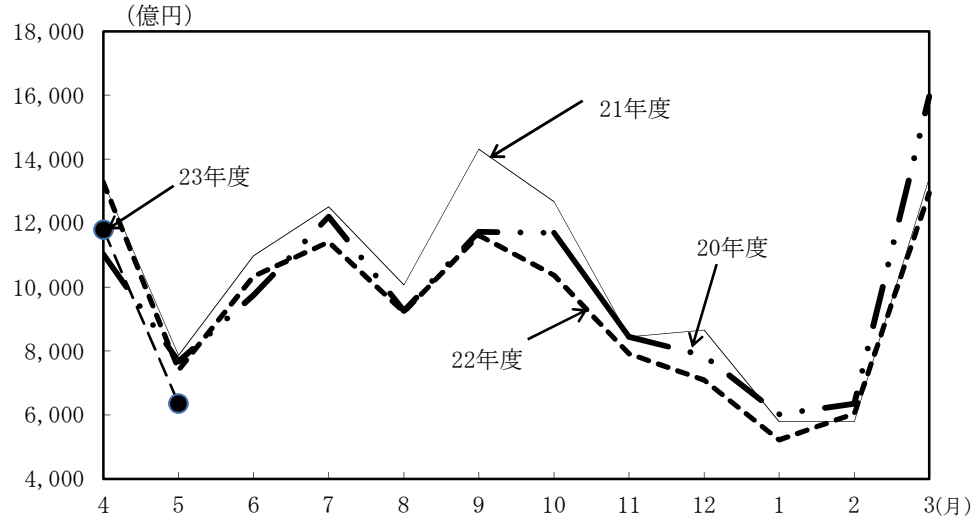
### ②地方の普通建設事業費

(前年度比、%)

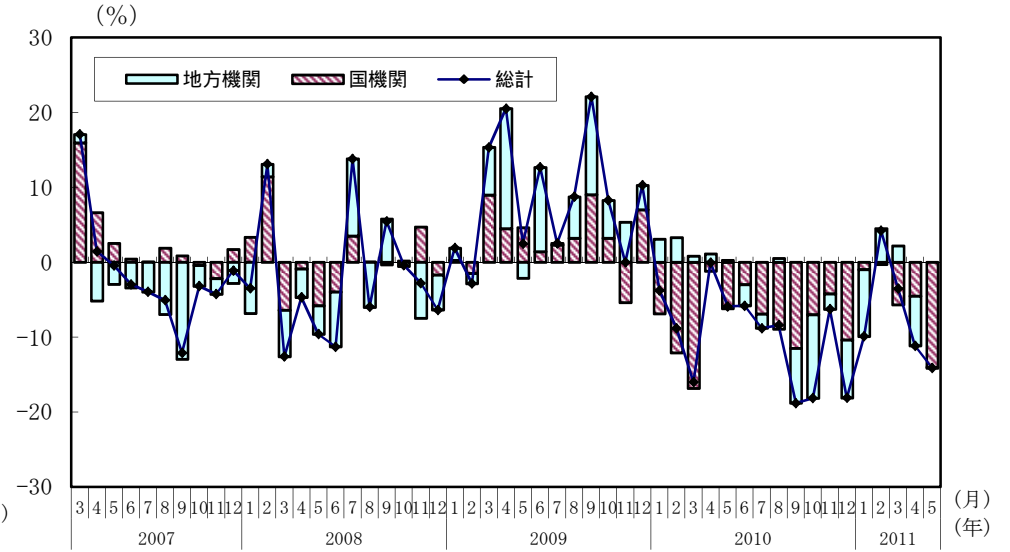
| 調査機関    | 総務省   |        |                 |        | 時事通信社                                      |        | 日経グローバル                                    |        |
|---------|---|--------|-----------------|--------|--|--------|--|--------|
|         | (当初予算)  |        | (9月補正後予算)       |        | (当初予算)                                     |        | (当初予算)                                     |        |
| 年 度     | 2009年度  | 2010年度 | 2009年度          | 2010年度 | 2010年度                                     | 2011年度 | 2010年度                                     | 2011年度 |
| 普通建設事業費 | ▲ 2.2   | ▲ 6.5  | 14.5            | ▲ 15.4 | ▲ 6.6                                      | ▲ 1.3  | ▲ 6.9                                      | ▲ 0.9  |
| うち補助事業費 | ▲ 3.5   | ▲ 7.6  | 16.8            | ▲ 12.6 | ▲ 7.1                                      | 0.4    | ▲ 6.5                                      | 1.5    |
| うち単独事業費 | ▲ 1.2   | ▲ 0.0  | 10.7            | ▲ 15.0 | 0.5  | 0.3    | ▲ 3.3                                      | ▲ 0.9  |
| 調査対象    | 普通会計、当初予算。                                    |        | 普通会計、9月補正後予算。   |        | 一般会計、当初予算。                                 |        | 一般会計、当初予算。                                 |        |
|         | 都道府県、政令指定都市の合計。骨格予算を編成した自治体は、肉付け後予算の額を計上している。 |        | 都道府県、政令指定都市の合計。 |        | 都道府県及び政令指定都市の単純合計。骨格予算・暫定予算を編成した自治体を除いて集計。 |        | 都道府県、全市及び特別区の単純合計。骨格予算・暫定予算を編成した自治体を除いて集計。 |        |

(備考) 財務省・総務省資料、時事通信社調査、「日経グローバル」調査などにより作成。

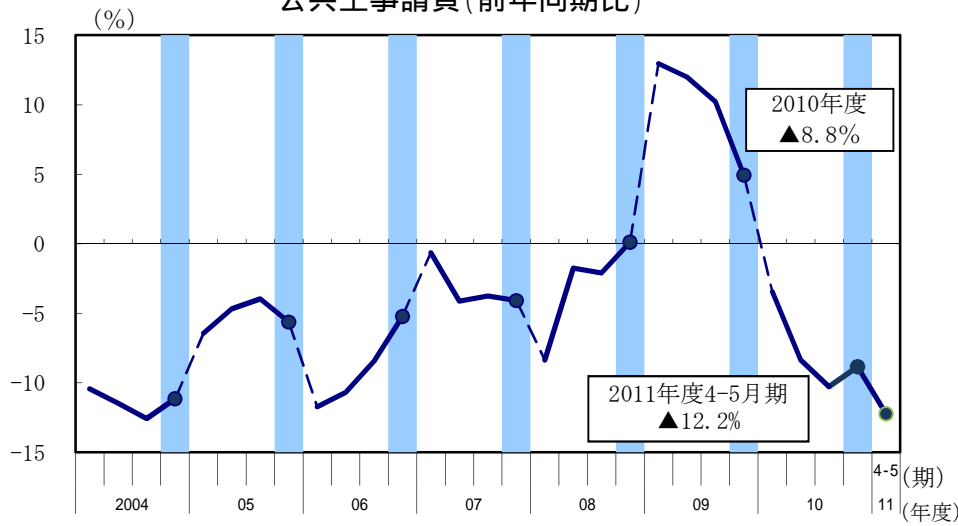
公共工事請負(金額・原数値)



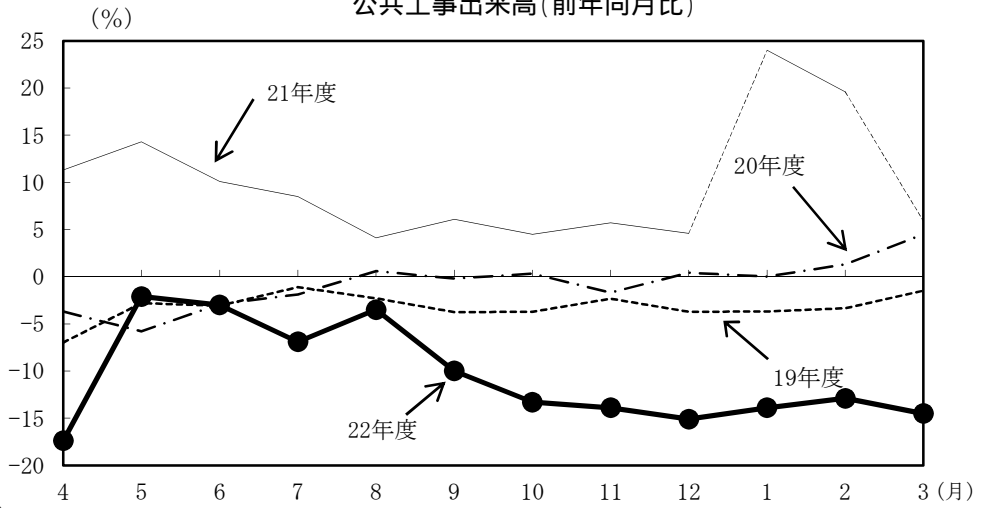
公共工事請負金額・原数値(前年同月比寄与度)



公共工事請負(前年同期比)



公共工事出来高(前年同月比)



(備考)

左上・下図：東日本建設業保証株式会社他「公共工事前払金保証統計」により作成。  
左下図は各期における当該年度の累計値について前年比を算出。

(備考) 右上図：東日本建設業保証株式会社他「公共工事前払金保証統計」により作成。

右下図：国土交通省「建設総合統計」により作成。冬期修正率の見直しにより、平成22年1月、2月分データに大きな影響が出ている。