

我が国経済

1. 四半期別GDP速報

2010年7～9月期（1次速報）の実質国内総生産は、前期比0.9%増（年率3.9%増）となった。

（実質値、季節調整済前期比、（ ）内は寄与度、％）

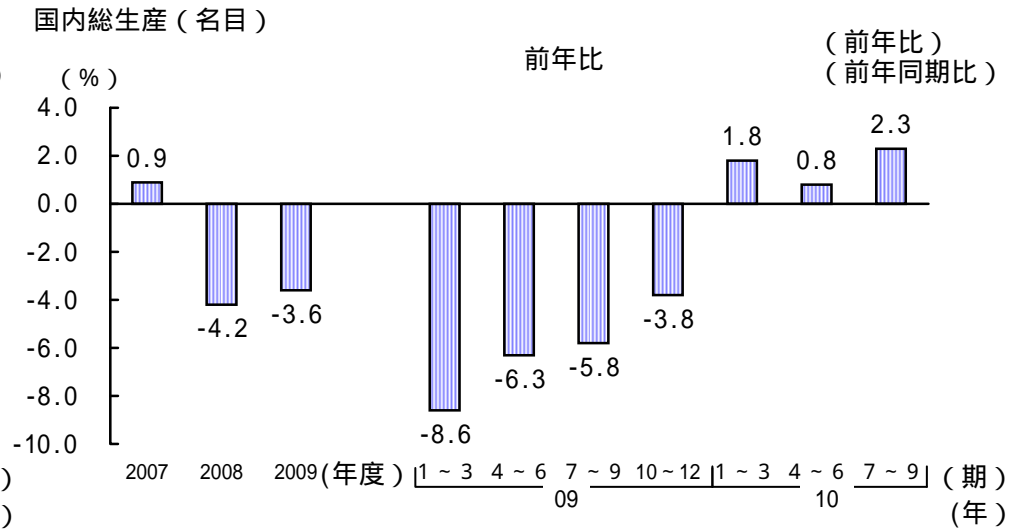
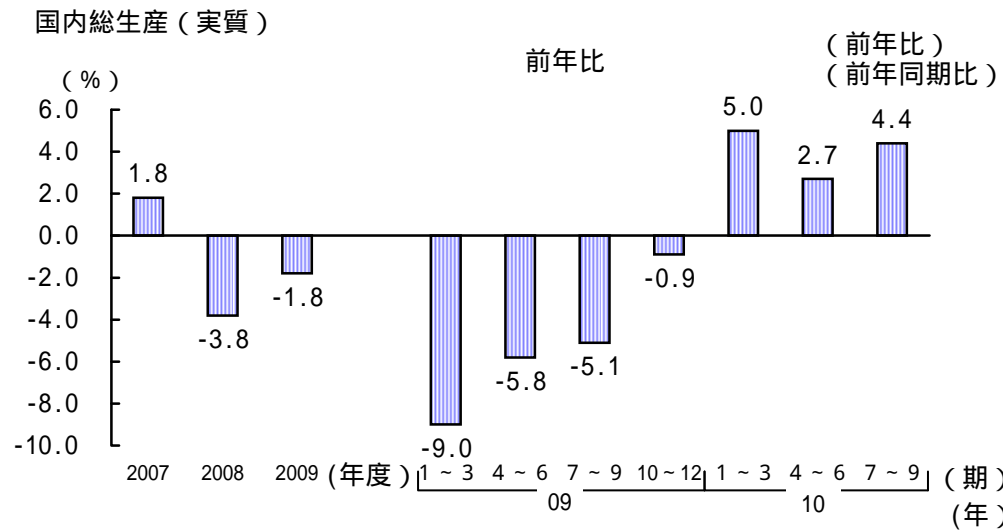
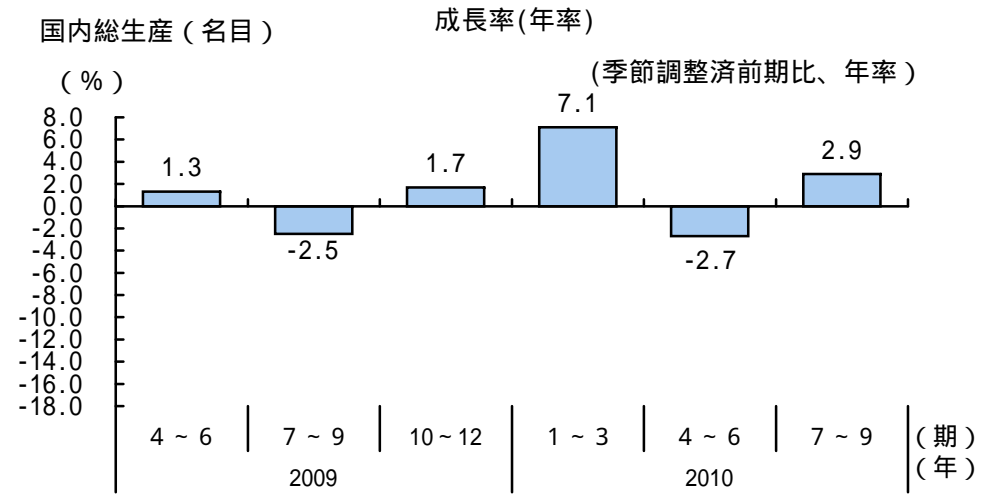
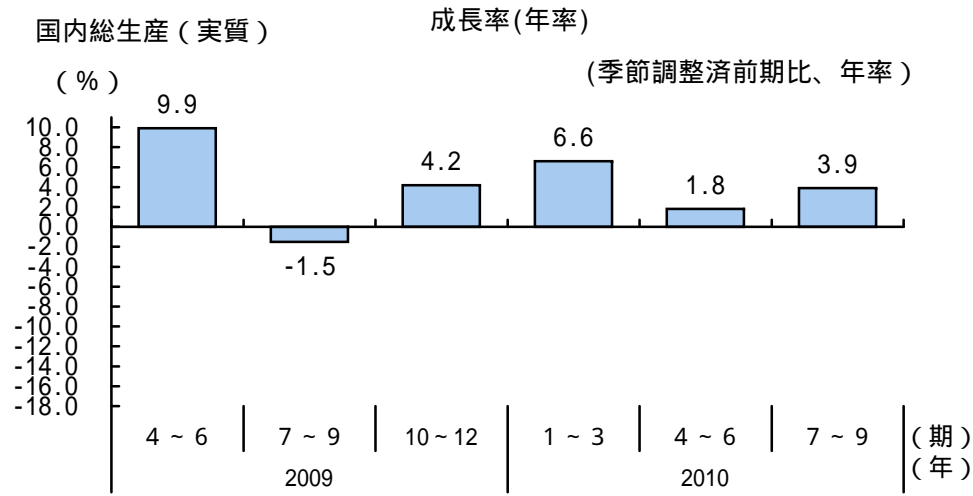
	2008年度 （平成20年度）	2009年度 （平成21年度）	2009年		2010年			
			7-9月	10-12月	1-3月	4-6月	7-9月	（寄与度）
実質国内総支出 (GDP)	3.8	1.8	0.4	1.0	1.6	0.4	0.9	-
（前年同期比）			5.1	0.9	5.0	2.7	4.4	-
国内需要	(2.5)	(2.3)	(0.9)	(0.5)	(1.0)	(0.1)	1.0	(0.9)
民間需要	(2.3)	(3.0)	(0.8)	(0.4)	(0.9)	(0.2)	1.3	(0.9)
民間最終消費支出	1.8	0.8	0.5	0.7	0.7	0.1	1.1	(0.7)
民間住宅	3.7	18.4	8.3	3.5	2.0	0.8	1.3	(0.0)
民間企業設備	6.8	15.3	2.1	1.7	1.0	1.8	0.8	(0.1)
民間在庫品増加	(0.1)	(0.5)	(0.6)	(0.1)	(0.3)	(0.1)	-	(0.1)
公的需要	(0.3)	(0.7)	(0.1)	(0.1)	(0.1)	(0.1)	0.1	(0.0)
政府最終消費支出	0.1	1.7	0.2	0.6	0.6	0.2	0.1	(0.0)
公的固定資本形成	6.6	9.3	2.1	1.0	0.7	2.3	0.6	(0.0)
財貨・サービスの純輸出	(1.2)	(0.5)	(0.5)	(0.5)	(0.6)	(0.3)	-	(0.0)
財貨・サービスの輸出	10.4	9.5	9.3	5.1	7.0	5.6	2.4	(0.4)
財貨・サービスの輸入	3.7	12.2	5.2	1.4	3.2	4.0	2.7	(0.3)
GDPデフレーター	0.4	1.8	0.7	2.9	3.0	1.8	2.0	-

（備考）基準年（実質値・デフレーターにおける指数算式のウェイト統合の基準となる年）：前暦年
GDPデフレーターは前年同期比

(名目値、季節調整済前期比、()内は寄与度、%)

	2008年度 (平成20年度)	2009年度 (平成21年度)	2009年		2010年			
			7-9月	10-12月	1-3月	4-6月	7-9月	(寄与度)
名目国内総支出(GDP)	4.2	3.6	0.6	0.4	1.7	0.7	0.7	-
(前年同期比)			5.8	3.8	1.8	0.8	2.3	-
(実額)			494.2	476.4	472.6	474.6	482.8	479.5
国内需要	(2.2)	(4.8)	(0.8)	(0.1)	(1.4)	(0.5)	0.7	(0.7)
民間需要	(2.2)	(5.0)	(0.9)	(0.0)	(1.2)	(0.4)	0.9	(0.7)
民間最終消費支出	1.8	1.6	0.1	0.1	0.5	0.4	0.4	(0.2)
民間住宅	1.2	21.6	9.1	3.8	2.5	0.3	1.3	(0.0)
民間企業設備	5.6	18.3	2.9	1.6	1.3	1.8	0.1	(0.0)
民間在庫品増加	(0.3)	(0.5)	(0.1)	(0.1)	(0.7)	(0.4)	-	(0.4)
公的需要	(0.0)	(0.2)	(0.1)	(0.1)	(0.3)	(0.1)	0.1	(0.0)
政府最終消費支出	0.7	0.4	0.9	0.2	1.3	0.2	0.3	(0.1)
公的固定資本形成	3.5	4.0	2.4	1.0	0.3	2.0	0.4	(0.0)
財貨・サービスの純輸出	(1.9)	(1.2)	(0.2)	(0.5)	(0.3)	(0.1)	-	(0.0)
財貨・サービスの輸出	15.1	18.0	9.6	5.3	8.0	4.7	1.1	(0.2)
財貨・サービスの輸入	4.7	25.0	8.6	1.8	6.4	6.1	1.1	(0.2)

(備考) 体系基準年(名目値のベンチマークとなる年): 2000年
 実額は季節調整系列(単位: 兆円)



（備考） 内閣府「四半期別GDP速報」