

7. 生産・出荷・在庫
生産は、弱含んでいる。

(前年比は原数値、()内は季調済前期(月)比、%)

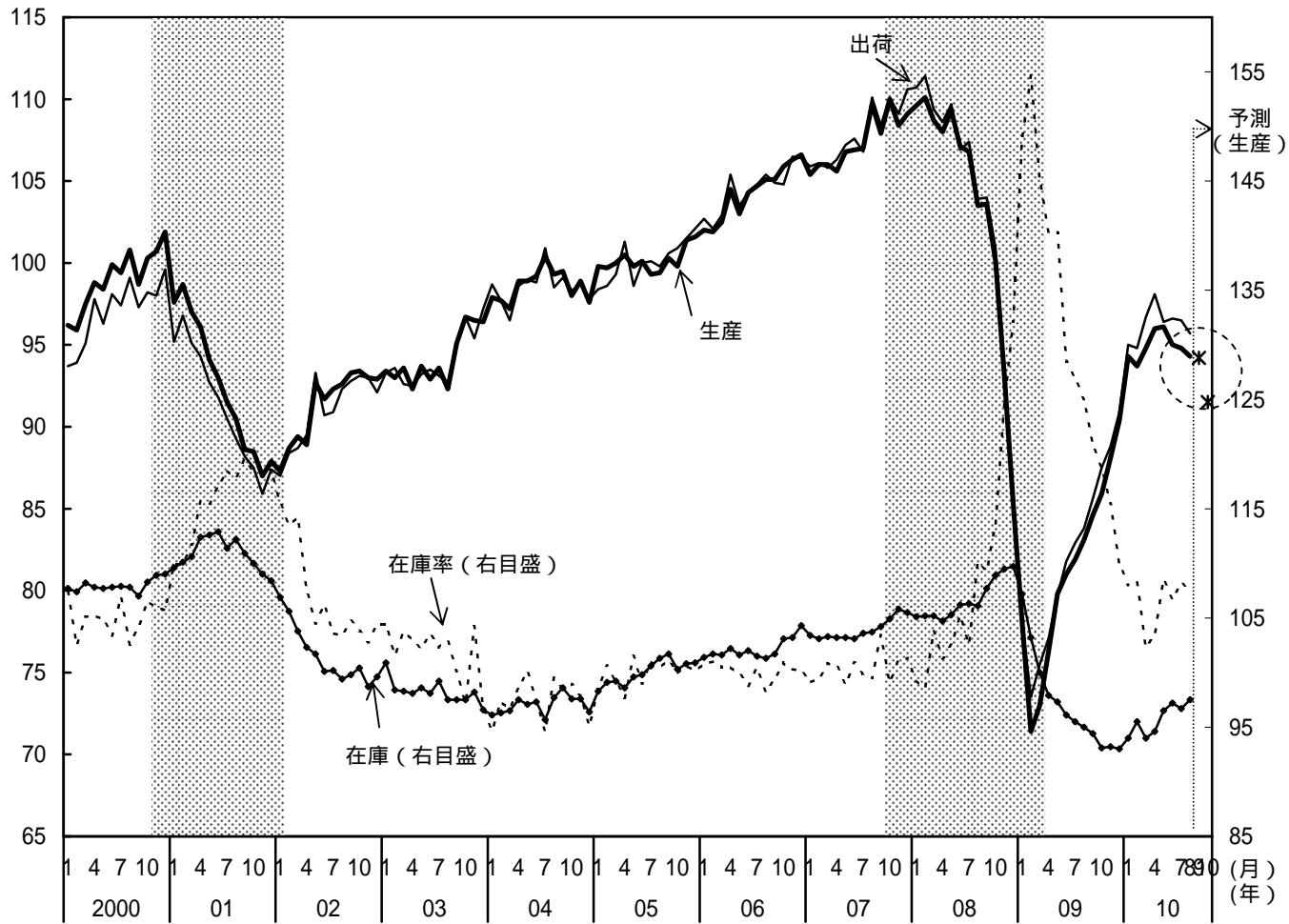
	2008年度	2009年度	2010年 1 - 3月	4 - 6月	2010年6月	7月	8月	(予測)
鋳工業生産 (前期比)	0.0	0.0	(7.0)	(1.5)	(1.1)	(0.2)	(0.5)	9月(0.1)
(前年比)	12.7	8.9	27.5	21.0	17.3	14.2	15.1	10月(2.9)
鋳工業出荷 (前期比)	0.0	0.0	(7.2)	(1.6)	(0.2)	(0.1)	(0.8)	
(前年比)	12.6	8.4	26.5	21.8	18.1	14.7	15.8	
鋳工業在庫 (前期比)	0.0	0.0	(1.1)	(3.4)	(0.7)	(0.5)	(0.8)	
(前年比)	5.2	6.0	6.0	1.2	1.2	1.3	2.6	
生産者製品在庫率指数 (2005年 = 100)	0.0 145.2	0.0 102.3			(0.0) 106.7	(0.0) 108.2	(0.0) 107.4	
製造工業稼働率指数 (2005年 = 100)	0.0 88.7	0.0 80.0	(0.0) 90.3	(0.0) 90.4	(0.0) 89.4	(0.0) 89.1	(0.0) 88.3	
第3次産業 (前期比)	0.0	0.0	(1.1)	P(0.1)	P (0.2)	P (1.6)		
活動指数 (前年比)	2.8	3.4	0.7	P 1.3	P 1.0	P 1.7		

(備考) 1. 鋳工業在庫の年度は年度末比、四半期は期末比。Pは速報値。

2. 生産者製品在庫率の年度は年度末値(季節調整値)、四半期は期末値(季節調整値)。

3. 製造工業稼働率の年度は平均値(原数値)、四半期は平均値(季節調整値)。

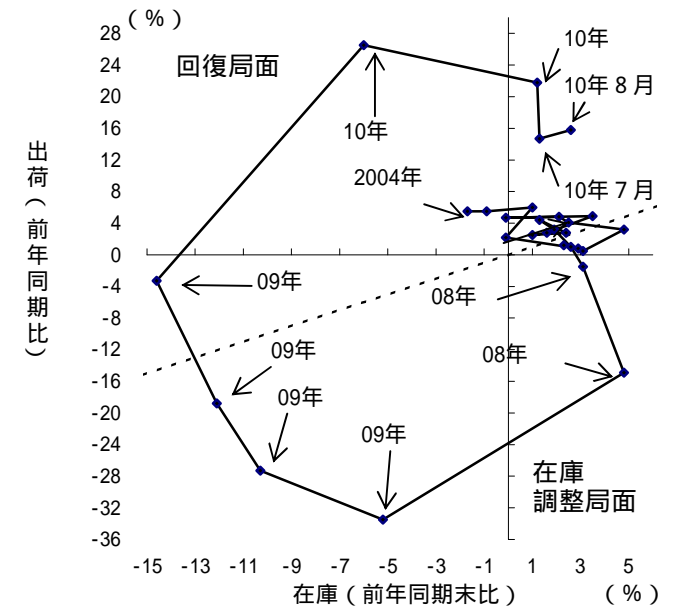
鋳工業生産・出荷・在庫・在庫率の推移



業種別の動向

	7月	8月
生産が増加した 主な業種 (寄与度順)	<ul style="list-style-type: none"> 一般機械工業 食品・たばこ工業 パルプ・紙・紙加工品工業 	<ul style="list-style-type: none"> 化学工業 電気機械工業 プラスチック製品工業
生産が減少した 主な業種 (寄与度順)	<ul style="list-style-type: none"> 化学工業 鉄鋼業 輸送機械工業 	<ul style="list-style-type: none"> 食品・たばこ工業 一般機械工業 鉄鋼業

在庫循環図



- (備考) 1. 経済産業省「鋳工業指数」により作成。
 2. 季節調整済指数 (2005年 = 100)。シャドー部は景気後退期を表す。
 3. 10年9月、10月の生産指数は、製造工業生産予測調査の増減率を用いて試算したもの。