

## 6. 輸出・輸入・国際収支

輸出は、このところ弱含んでいる。

輸入は、緩やかに持ち直している。

貿易・サービス収支の黒字は、横ばいとなっている。

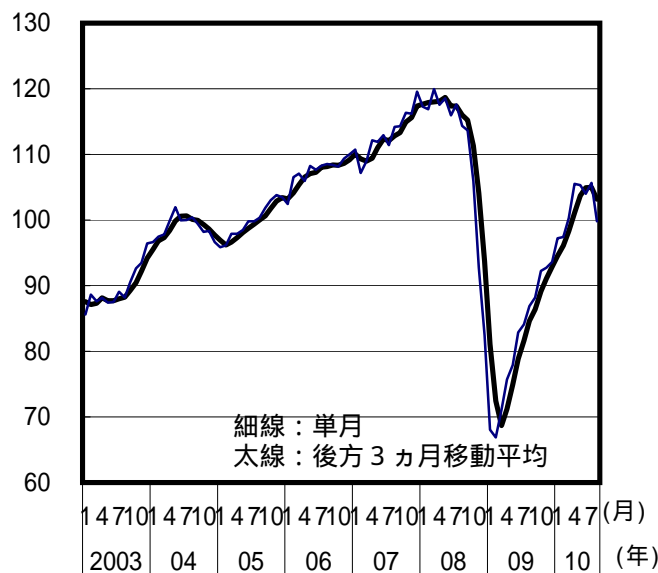
(%)

	2008年度	2009年度	2010年1 - 3月	4 - 6月	2010年6月	7月	8月
輸出数量 (季調済前期[月]比)			( 5.9 )	( 6.7 )	( 1.2 )	( 1.6 )	( 5.6 )
前年同期[月]比	14.0	10.3	43.8	32.8	27.5	25.5	14.2
輸入数量 (季調済前期[月]比)			( 4.0 )	( 3.5 )	( 1.3 )	( 0.8 )	( P 1.0 )
前年同期[月]比	5.2	7.8	13.2	19.2	18.1	13.8	P 19.0
貿易・サービス収支(億円)	8,878	47,813	18,862	14,371	5,485	P 8,012	P 3,920
経常収支(億円)	123,363	157,817	46,536	37,766	13,771	P 14,636	P 11,790
資本収支(億円)	173,053	123,113	57,057	16,726	4,385	P 21,823	P 13,019

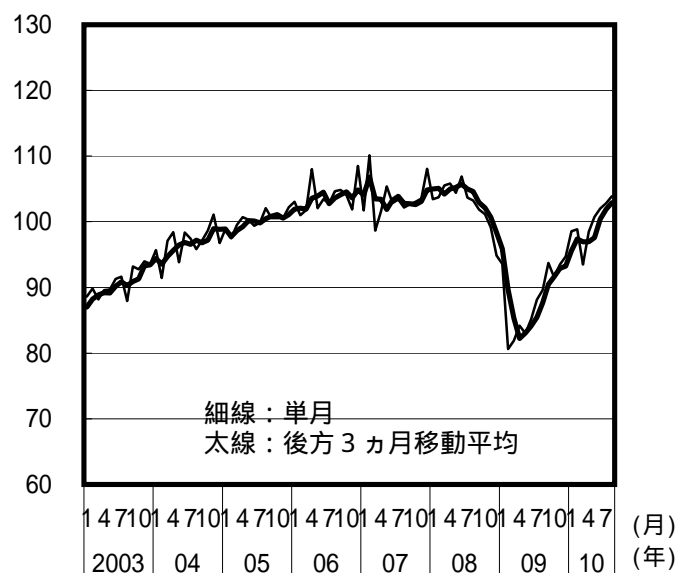
PIは速報値、貿易・サービス収支、経常収支は季節調整値。資本収支は原数値。  
09年の年間確定値により、季節調整替えを過去遡及して行っている。

輸出入数量指数(季調値)の動向(2005年=100)

輸出

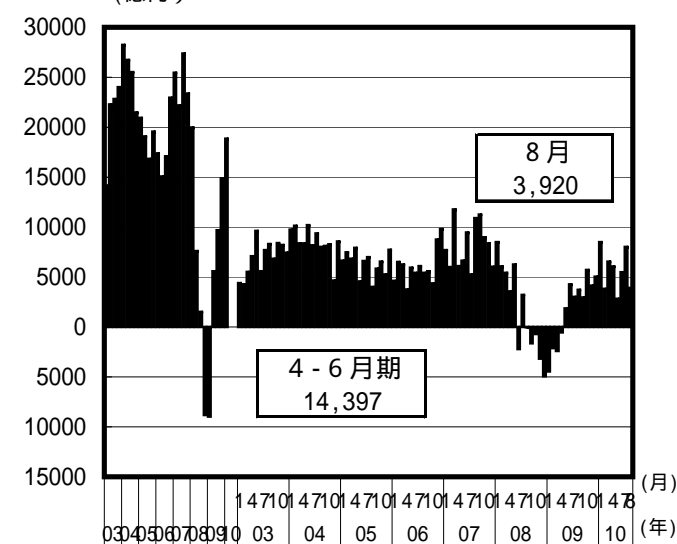


輸入



貿易・サービス収支の動向

(億円)

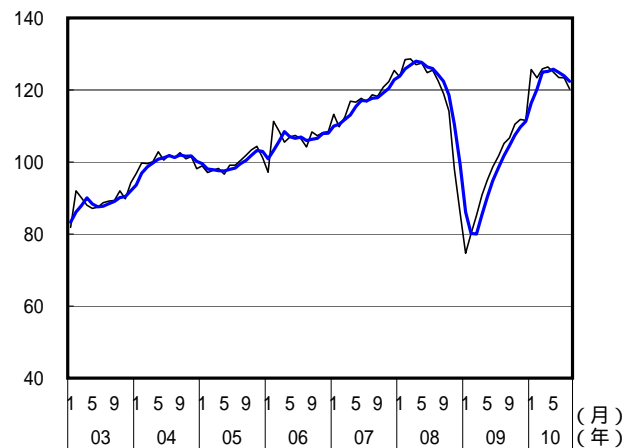


(備考) 財務省「貿易統計」、「国際収支状況」により作成。

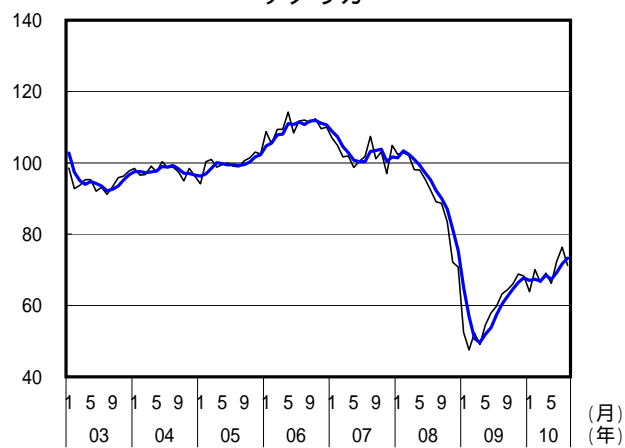
# 地域別輸出入数量指数

## 輸出

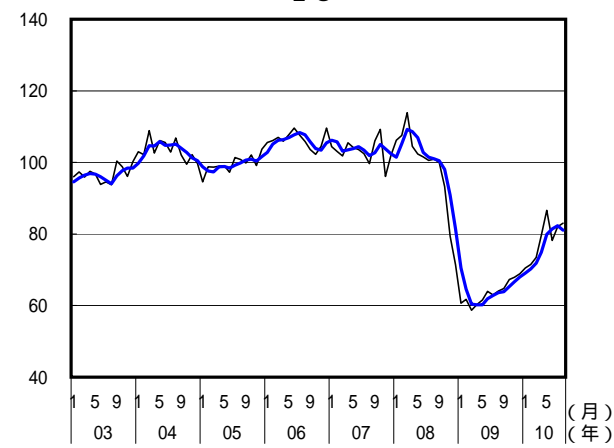
アジア



アメリカ

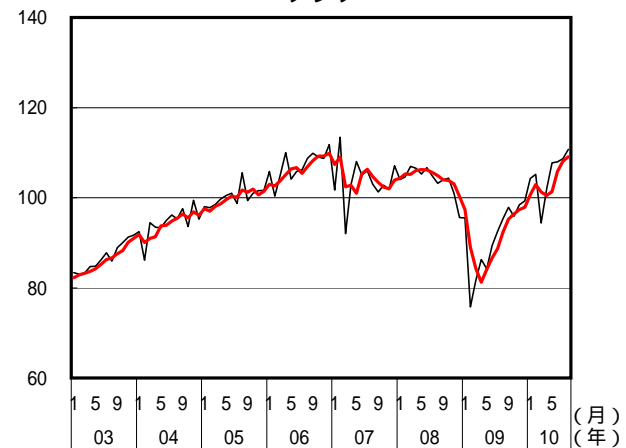


E U

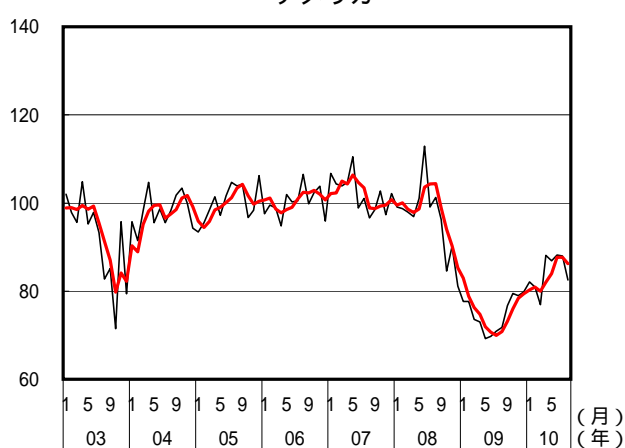


## 輸入

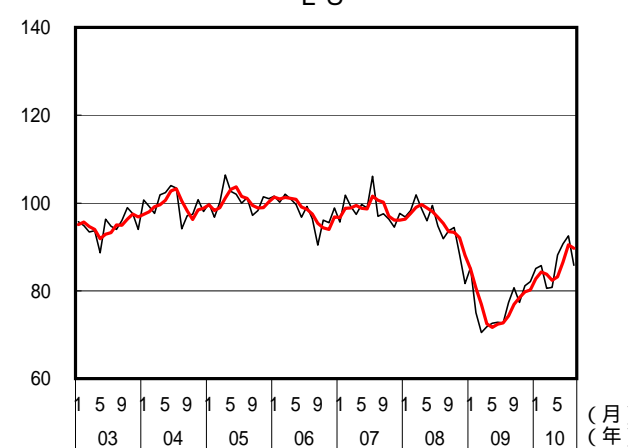
アジア



アメリカ



E U



- (備考)
1. 財務省「貿易統計」により作成。
  2. 細線が単月、太線が後方3ヵ月移動平均(季節調整値)
  3. 2005年 = 100