

8.(1) 企業

企業収益は、大幅な減少が続いているが、そのテンポは緩やかになっている。
また、企業の業況判断は、依然として厳しい状況にあるものの、全体として持ち直しの動きが続いている。
ただし、中小企業ではそのテンポは遅い。

日本銀行 「全国企業短期経済観測調査」

(2009年9月調査、%)

| 経常利益(前年同期比) | | 2006年度 | 2007年度 | 2008年度 実績 | | | 2009年度 計画 | | |
|-------------|------|--------|--------|-----------|------|------|-----------|------|------|
| | | 実績 | 実績 | 上期 | 下期 | | 上期 | 下期 | |
| 全規模 | 全産業 | 10.1 | 1.0 | 42.5 | 15.8 | 70.1 | 19.3 | 63.5 | 2.1倍 |
| 大企業 | 製造業 | 10.6 | 0.8 | 61.9 | 18.3 | 欠損 | 38.9 | 94.6 | 利益 |
| | 非製造業 | 10.7 | 0.3 | 27.6 | 14.6 | 42.5 | 12.4 | 38.6 | 32.1 |
| 中小企業 | 製造業 | 7.9 | 12.3 | 50.9 | 9.7 | 89.8 | 46.2 | 91.6 | 4.3倍 |
| | 非製造業 | 6.5 | 1.6 | 26.9 | 22.4 | 30.5 | 10.3 | 34.7 | 10.9 |

財務省「法人企業統計季報」

(前年同期比、()内は季調済前期比、%)

| 経常利益 | 2006年度 | 2007年度 | 2008年度 | 2008年4 - 6月 | 7 - 9月 | 10 - 12月 | 2009年1 - 3月 | 4 - 6月 |
|-------|--------|--------|--------|-------------|-------------|-------------|-------------|------------|
| 全産業 | 10.0 | 3.3 | 40.9 | 10.5(1.5) | 22.5(20.8) | 64.6(43.5) | 70.1(26.2) | 53.0(13.8) |
| 製造業 | 12.7 | 1.4 | 65.5 | 11.7 | 27.6 | 94.3 | 141.7 | 89.2 |
| 非製造業 | 8.1 | 4.7 | 21.5 | 9.4 | 18.7 | 36.1 | 24.0 | 26.4 |
| 大中堅企業 | 14.7 | 3.0 | 44.5 | 12.3 | 22.0 | 72.2 | 78.9 | 50.8 |
| 中小企業 | 0.3 | 3.8 | 32.3 | 6.0 | 23.9 | 44.1 | 54.2 | 48.8 |

(備考) 2009年1 - 3月期までの前年同期比は「金融機関を子会社とする純粋持株会社」を除いた計数。

(%ポイント)

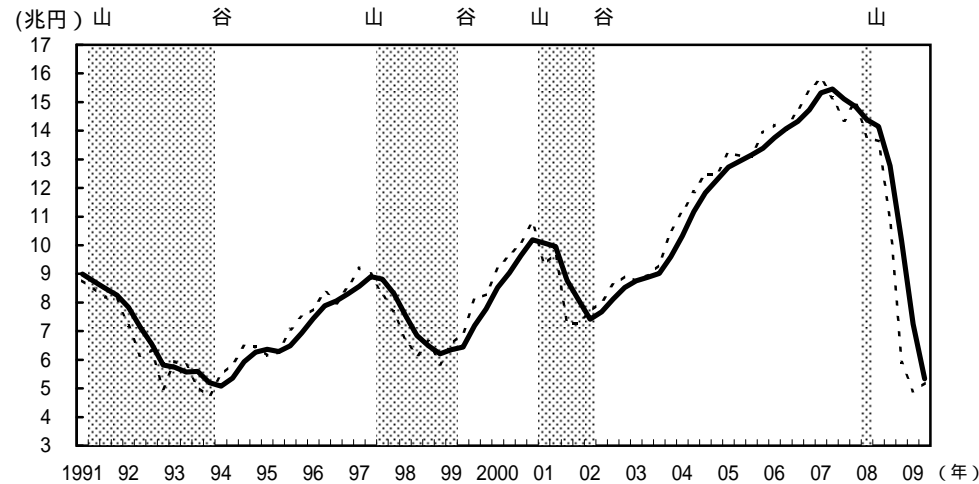
日本銀行 「全国企業短期経済観測調査」

見込み

| 業況判断 D . I . | | 2008年3月 | 6月 | 9月 | 12月 | 2009年3月 | 6月 | 9月 | 12月 |
|--------------|------|---------|------|-----|-----|---------|----|----|-----|
| 全規模 | 全産業 | 4 | 7 | 14 | 24 | 46 | 45 | 38 | 34 |
| | 製造業 | + 2 | 3 | 11 | 25 | 57 | 55 | 43 | 35 |
| | 非製造業 | 7 | 10 | 16 | 23 | 38 | 39 | 33 | 33 |
| 大企業 | 製造業 | + 11 | + 5 | 3 | 24 | 58 | 48 | 33 | 21 |
| | 非製造業 | + 12 | + 10 | + 1 | 9 | 31 | 29 | 24 | 17 |
| 中小企業 | 製造業 | 6 | 10 | 17 | 29 | 57 | 57 | 52 | 44 |
| | 非製造業 | 15 | 20 | 24 | 29 | 42 | 44 | 39 | 40 |

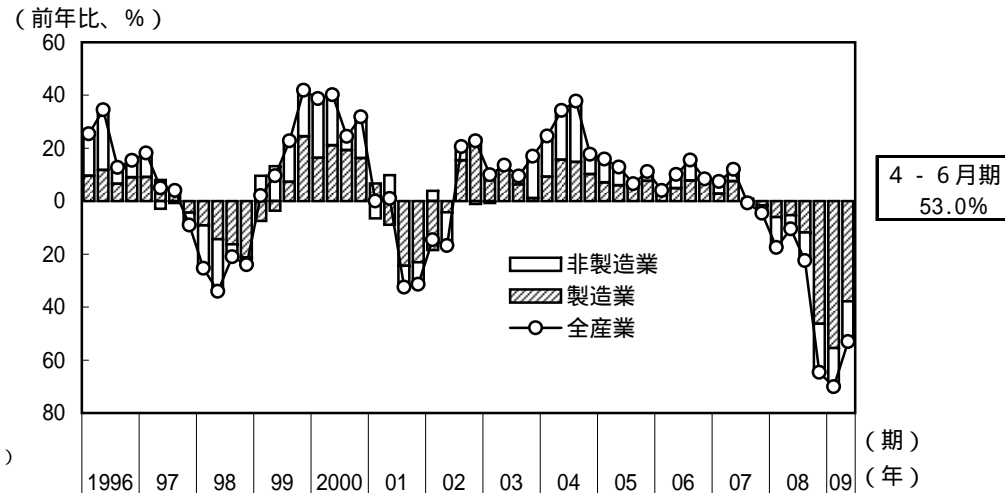
(備考) [D . I . = 「良い」とみる企業の割合(%) - 「悪い」とみる企業の割合(%)]

< 企業収益 >
経常利益額の推移



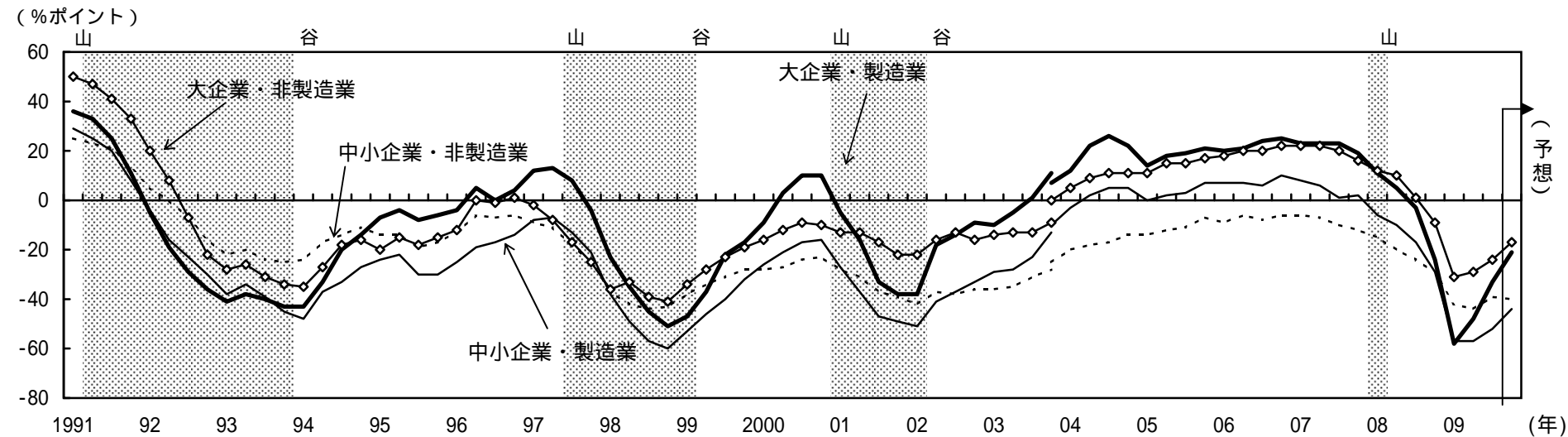
- (備考) 1. 財務省「法人企業統計季報」により作成。
2. 全規模・全産業、季節調整値。
3. 実線は後方3期移動平均。
4. シャドー部は景気後退期。

製造業・非製造業別前年比



- (備考) 1. 財務省「法人企業統計季報」により作成。
2. 全規模。2009年1 - 3月期までは「金融機関を子会社とする純粋持株会社」を除いた計数。

< 企業の景況感 >
日銀短観の業況判断D・Iの推移



- (備考) 1. 日本銀行「全国企業短期経済観測調査」により作成。D・Iは「良い」 - 「悪い」。
2. シャドー部は景気後退期。
3. 2004年3月調査より調査方法が変更されている。