

8.(1) 企業

企業収益は、極めて大幅に減少している。
また、企業の業況判断は、極めて大幅に悪化している。

日本銀行 「全国企業短期経済観測調査」

(2009年3月調査、%)

経常利益(前年同期比)		2006年度	2007年度	2008年度 実績見込			2009年度 計画		
		実績	実績	上期	下期		上期	下期	
全規模	全産業	10.1	1.0	41.4	16.3	67.4	9.0	35.0	60.5
大企業	製造業	10.6	0.8	62.7	18.5	欠損	19.7	47.0	利益
	非製造業	10.7	0.3	23.2	14.7	33.0	6.4	19.6	12.8
中小企業	製造業	7.9	12.3	49.8	9.9	87.4	33.6	78.0	3.7倍
	非製造業	6.5	1.6	29.6	23.3	34.6	6.1	11.7	22.3

財務省「法人企業統計季報」

(前年同期比、()内は季調済前期比、%)

経常利益	2006年	2007年	2008年	2007年10 - 12月	2008年1 - 3月	4 - 6月	7 - 9月	10 - 12月
全産業	9.1	3.6	27.8	4.5(15.2)	17.5(22.0)	10.5(17.0)	22.5(30.5)	64.6(42.1)
製造業	12.4	4.2	37.9	3.3	15.7	11.7	27.6	94.3
非製造業	6.8	3.2	20.0	5.7	18.6	9.4	18.7	36.1
大中堅企業	15.7	3.3	30.4	4.1	16.8	12.3	22.0	72.2
中小企業	4.0	4.4	21.8	5.7	18.7	6.0	23.9	44.1

(備考) 「金融機関を子会社とする純粋持株会社」を除く。

(%ポイント)

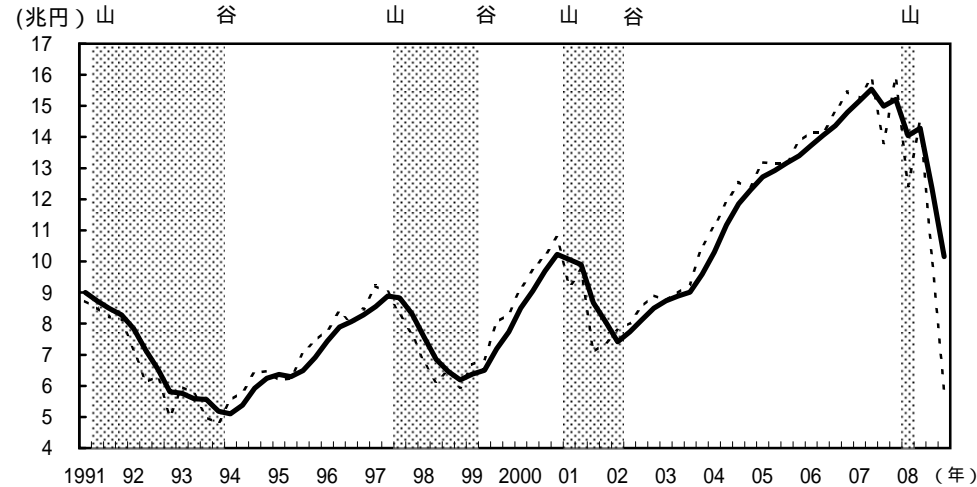
日本銀行 「全国企業短期経済観測調査」

見込み

業況判断 D . I .		2007年9月	12月	2008年3月	6月	9月	12月	2009年3月	6月
全規模	全産業	+ 4	+ 2	4	7	14	24	46	52
	製造業	+ 9	+ 9	+ 2	3	11	25	57	59
	非製造業	1	3	7	10	16	23	38	46
大企業	製造業	+ 23	+ 19	+ 11	+ 5	3	24	58	51
	非製造業	+ 20	+ 16	+ 12	+ 10	+ 1	9	31	30
中小企業	製造業	+ 1	+ 2	6	10	17	29	57	63
	非製造業	10	12	15	20	24	29	42	52

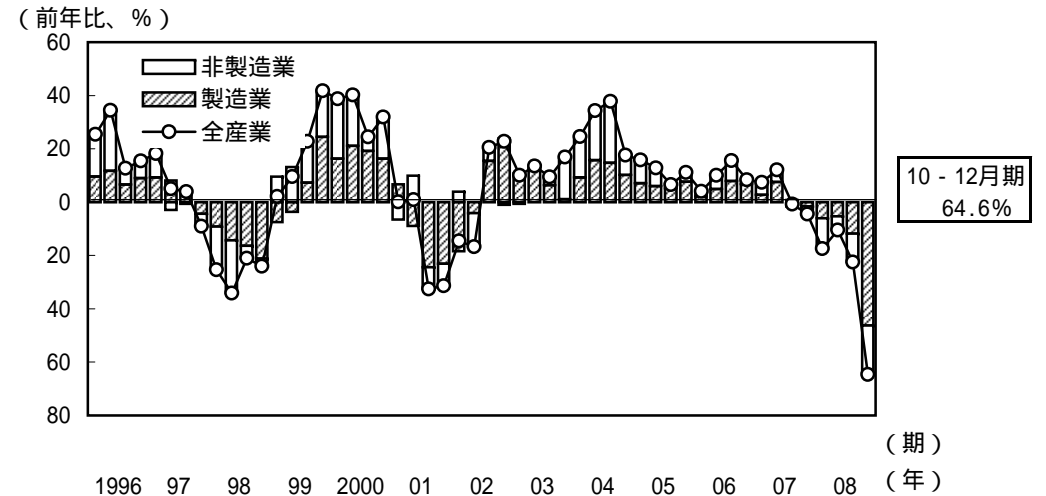
(備考) [D . I . = 「良い」とみる企業の割合(%) - 「悪い」とみる企業の割合(%)]

< 企業収益 >
経常利益額の推移



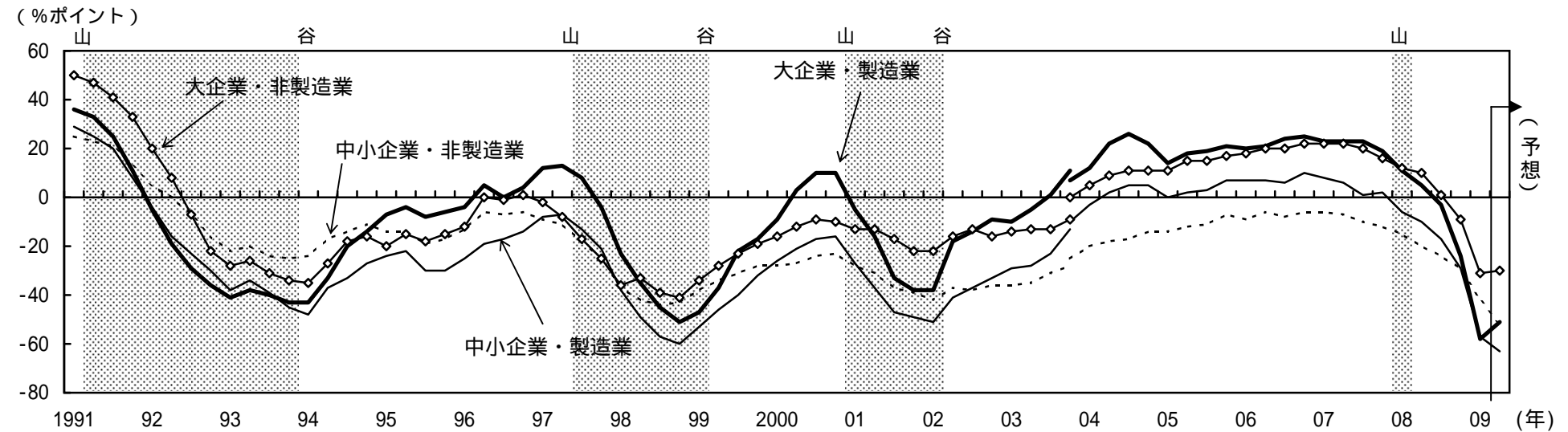
- (備考) 1. 財務省「法人企業統計季報」により作成。
2. 全規模・全産業、「金融機関を子会社とする純粋持株会社」を除く。
3. 実線は後方3期移動平均。
4. シャドー部は景気後退期。

製造業・非製造業別前年比



- (備考) 1. 財務省「法人企業統計季報」により作成。
2. 全規模、「金融機関を子会社とする純粋持株会社」を除く。

< 企業の景況感 >
日銀短観の業況判断D・Iの推移



- (備考) 1. 日本銀行「全国企業短期経済観測調査」により作成。D・Iは「良い」-「悪い」。
2. シャドー部は景気後退期。
3. 2004年3月調査より調査方法が変更されている。