

6. 輸出・輸入・国際収支

輸出は、減少している。

輸入は、弱含んでいる。

貿易・サービス収支の赤字は、減少している。

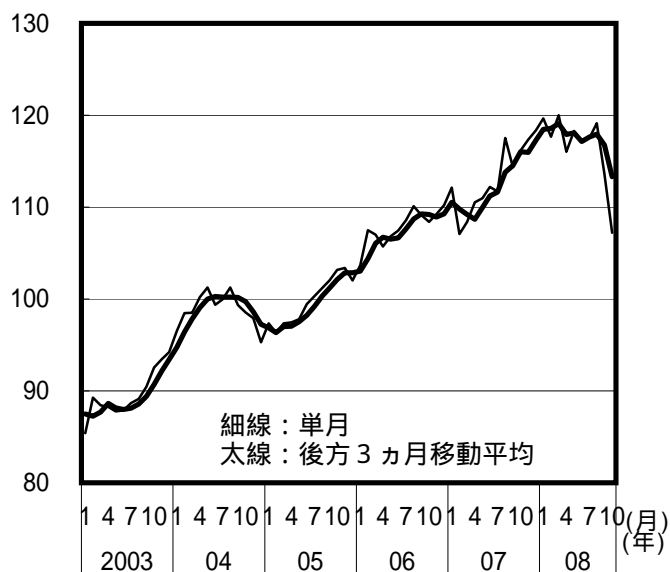
	2006年度	2007年度	2008年4 - 6月	7-9月	8月	9月	10月
輸出数量 (季調済前期[月]比)			(1.6)	(0.3)	(1.4)	(4.7)	(5.6)
前年同期[月]比	6.2	6.3	5.3	2.6	0.8	0.2	6.4
輸入数量 (季調済前期[月]比)			(0.2)	(1.9)	(1.4)	(0.4)	(P 1.3)
前年同期[月]比	3.2	0.0	2.2	1.2	4.4	6.2	P 2.1
貿易・サービス収支(億円)	81,860	90,902	11,384	P 3,196	P 2,969	P 2,455	P 185
経常収支(億円)	211,538	245,444	48,090	P 34,296	P 9,032	P 9,705	P 11,132
資本収支(億円)	152,330	223,531	43,836	P 28,251	P 3,211	P 13,634	P 8,511

(%)

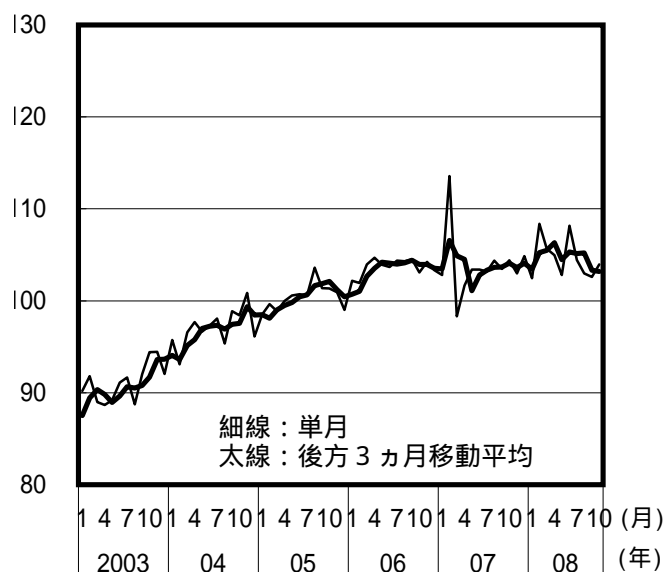
Pは速報値、貿易・サービス収支、経常収支は季節調整値。資本収支は原数値。

輸出入数量指数(季調値)の動向(2005年=100)

輸出

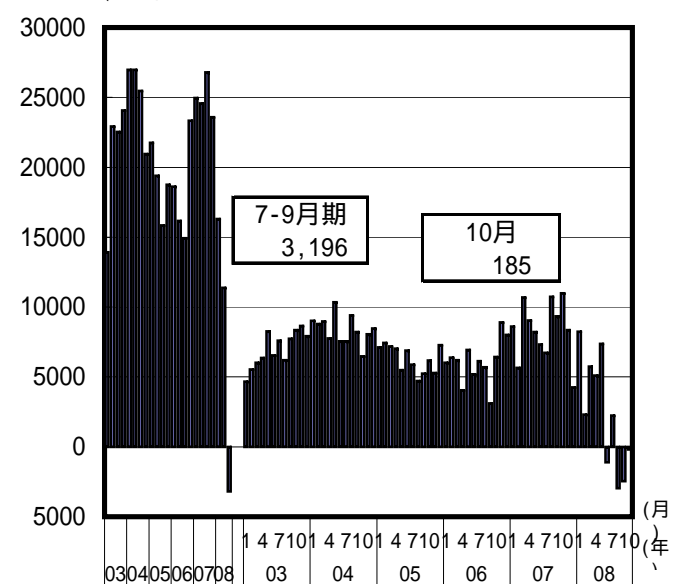


輸入



貿易・サービス収支の動向

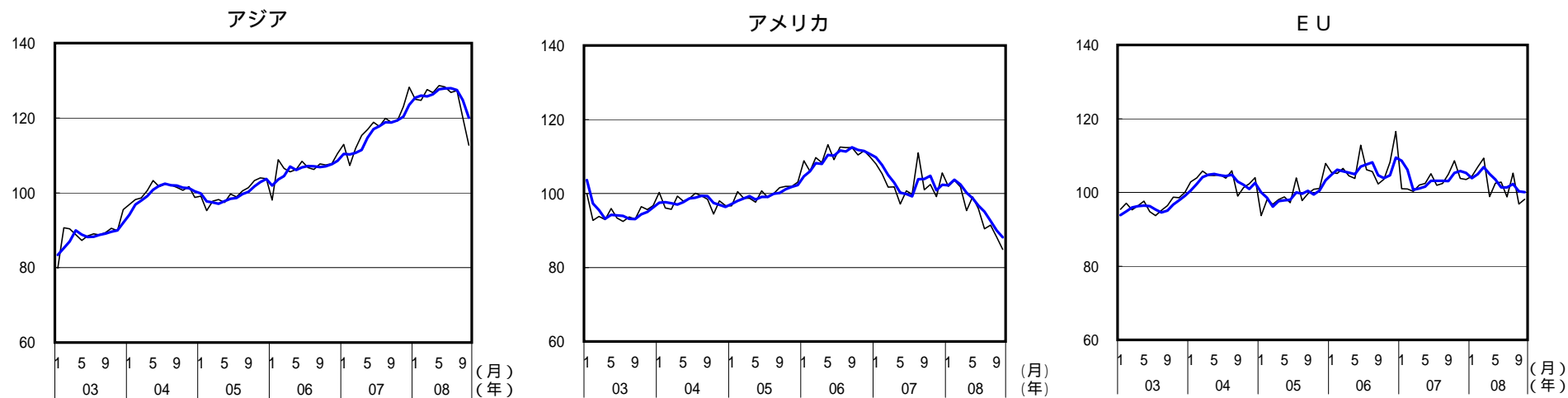
(億円)



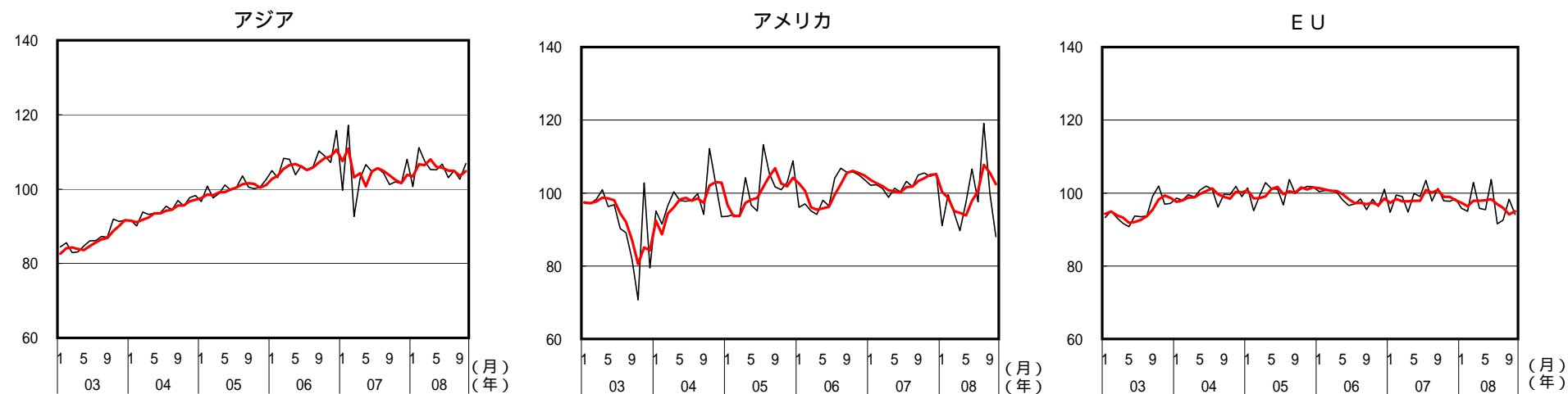
(備考) 財務省「貿易統計」、「国際収支状況」により作成。

地域別輸出入数量指数

輸出



輸入



- (備考) 1. 財務省「貿易統計」により作成。
 2. 細線が単月、太線が後方3ヵ月移動平均(季節調整値)
 3. 2005年 = 100