

## 8.(2) 倒産

倒産件数は、緩やかな増加傾向にある。

東京商工リサーチ「倒産月報」(前年比は原数値、( )内は季調済前期(月)比、%)

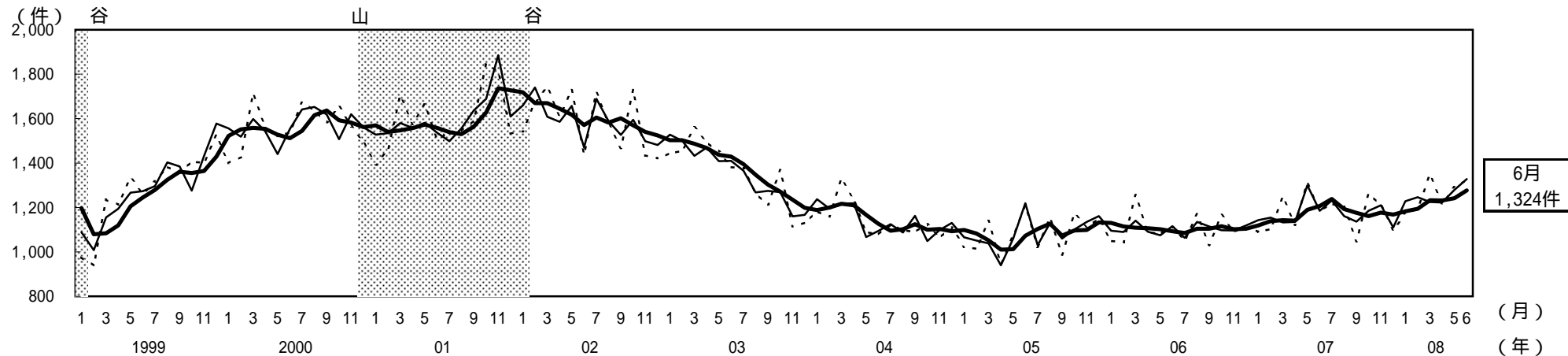
	2006年度	2007年度	2008年1-3月期	4-6月期	2008年4月	5月	6月
企業倒産件数	13,337	14,366	3,715	3,829	1,215	1,290	1,324
前年比(%)	1.2	7.7	7.9	5.8	8.3	1.5	11.7
前期比(%)			(5.5)	(3.5)	(0.1)	(4.6)	(3.8)
負債金額(億円)	54,462	57,955	14,194	17,602	7,180	5,497	4,923
前年比(%)	11.0	6.4	4.9	35.3	16.5	49.1	56.1
大型倒産除く(億円)	14,617	16,362	4,322	4,579	1,490	1,485	1,603
前年比(%)	2.2	11.9	10.8	14.1	28.5	0.7	18.4

全国銀行協会「全国法人取引停止処分者の負債状況」

	2006年度	2007年度	2008年1-3月期	4-6月期	2008年4月	5月	6月
銀行取引停止処分者件数	5,315	5,255	1,325	1,407	444	503	460
前年比(%)	1.2	1.1	0.2	0.7	0.2	1.0	3.1
負債金額(億円)	10,229	12,299	3,696	3,679	1,107	1,262	1,310
前年比(%)	1.0	12.2	30.1	26.8	24.5	19.4	37.3

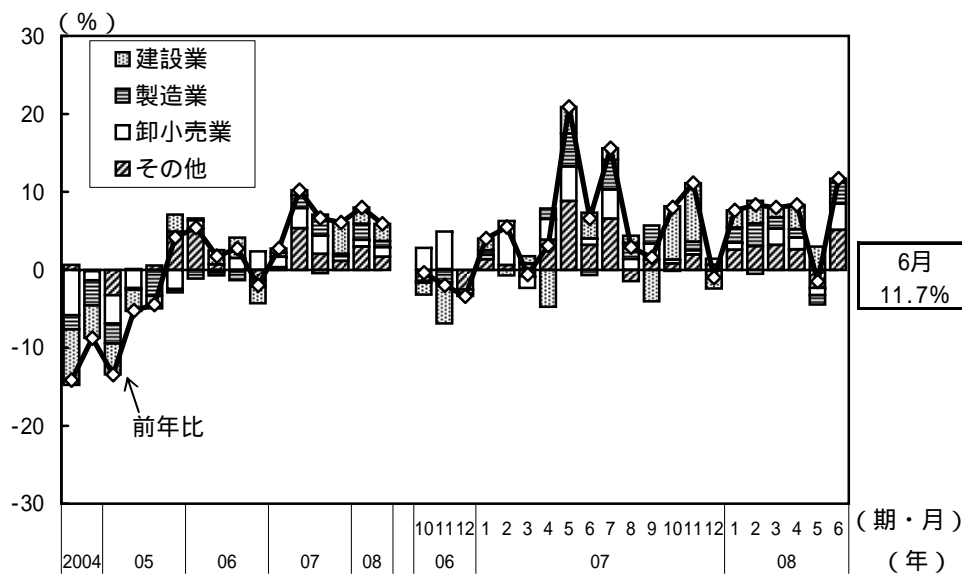
- (備考) 1. 調査対象は、東京商工リサーチ：負債1,000万円以上(個人企業も含む)、全国銀行協会：全法人。  
 2. 大型倒産とは、負債額10億円以上の倒産を指す。  
 3. 内閣府にて季節調整。

< 倒産 >  
倒産件数の推移



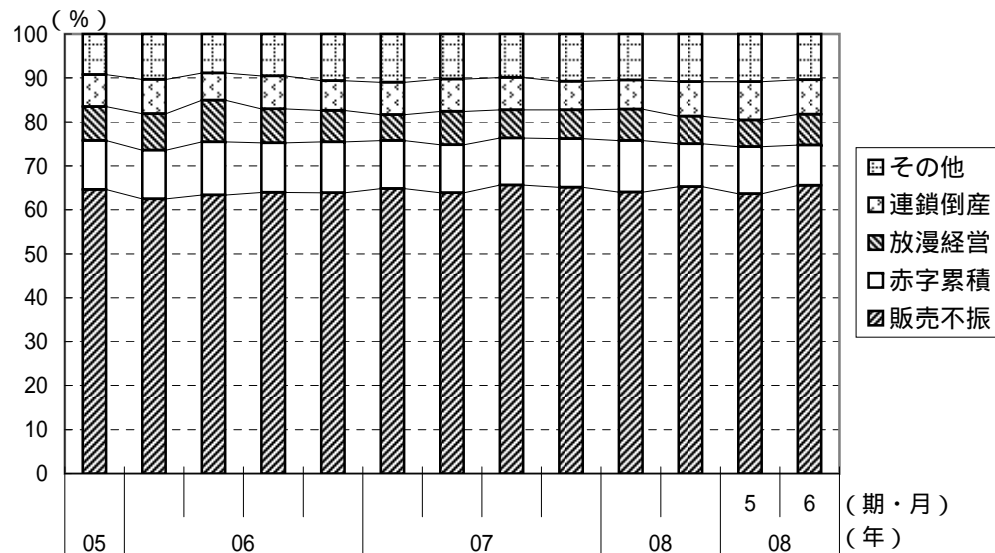
- (備考)
1. (株)東京商工リサーチ調べ。
  2. 点線は実数値。細線は季節調整値(内閣府にて季節調整)。太線は季節調整値の後方3ヵ月移動平均。
  3. シャドー部は景気後退期。

倒産件数の前年比 (業種別寄与度分解)



(備考) (株)東京商工リサーチ調べ。

倒産件数の原因別構成比



(備考) (株)東京商工リサーチ調べ。