

## 6. 輸出・輸入・国際収支

輸出は、弱含んでいる。

輸入は、横ばいとなっている。

貿易・サービス収支の黒字は、減少している。

|                  | 2006年度  | 2007年度  | 2008年1 - 3月 | 4-6月      | 4月       | 5月       | 6月        |
|------------------|---------|---------|-------------|-----------|----------|----------|-----------|
| 輸出数量 (季調済前期[月]比) |         |         | ( 0.1 )     | ( 2.0 )   | ( 2.4 )  | ( 3.0 )  | ( 2.3 )   |
| 前年同期[月]比         | 5.5     | 7.7     | 9.8         | 4.7       | 9.0      | 7.0      | 1.4       |
| 輸入数量 (季調済前期[月]比) |         |         | ( 1.6 )     | ( P 0.3 ) | ( 0.1 )  | ( 2.9 )  | ( P 4.8 ) |
| 前年同期[月]比         | 3.2     | 3.1     | 1.6         | P 1.0     | 2.6      | 6.4      | P 0.9     |
| 貿易・サービス収支(億円)    | 81,860  | 90,902  | 16,298      |           | P 4,908  | P 7,598  |           |
| 経常収支(億円)         | 211,538 | 245,444 | 55,923      |           | P 15,107 | P 20,327 |           |
| 資本収支(億円)         | 152,330 | 223,531 | 71,234      |           | P 24,792 | P 19,993 |           |

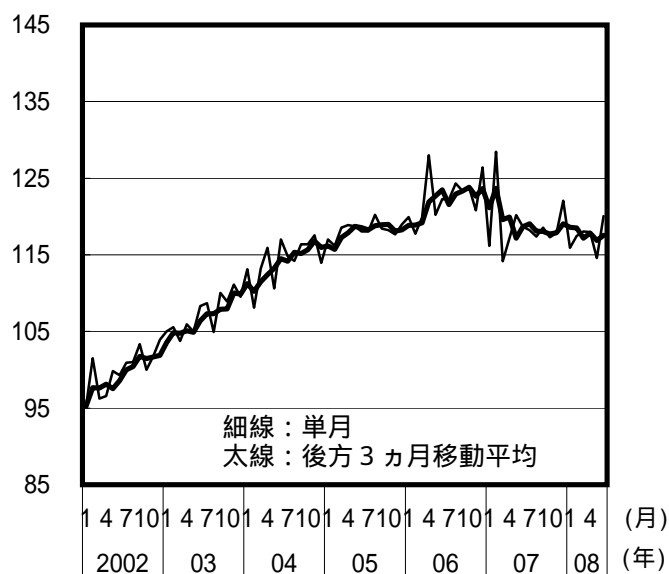
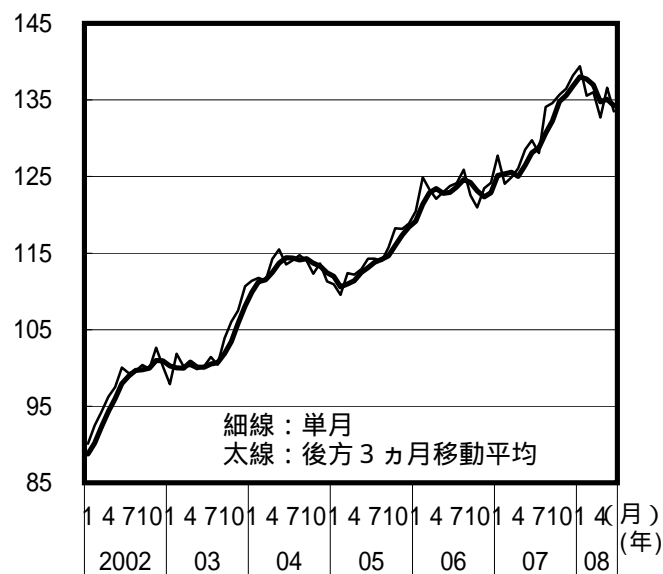
(%)

Pは速報値、貿易・サービス収支、経常収支は季節調整値。資本収支は原数値。  
07年の年間確定値により、季節調整替えを過去遡及して行っている。

輸出入数量指数(季調値)の動向(2000年=100)

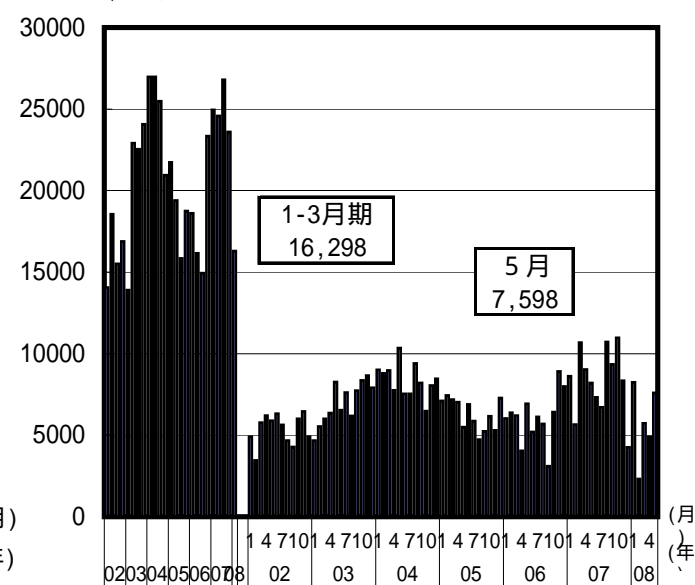
輸出

輸入



貿易・サービス収支の動向

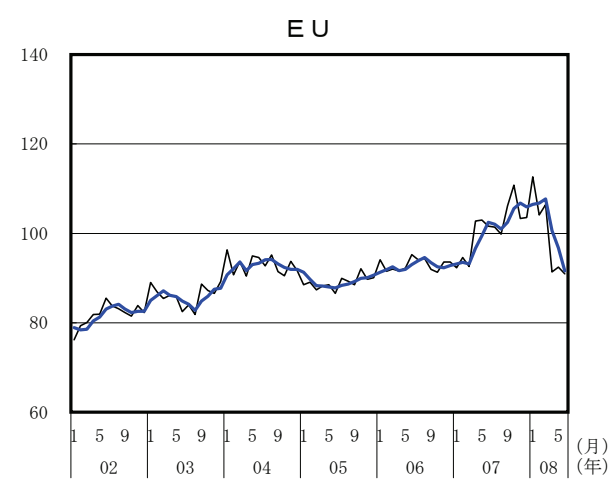
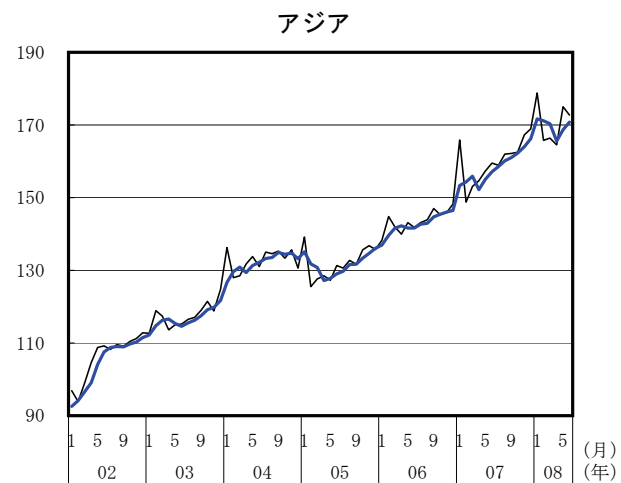
(億円)



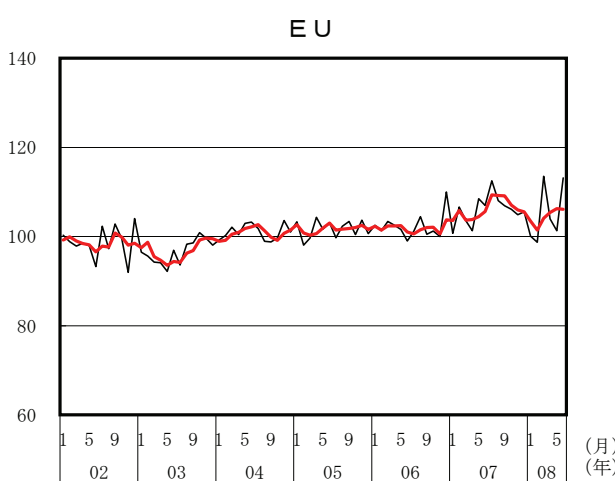
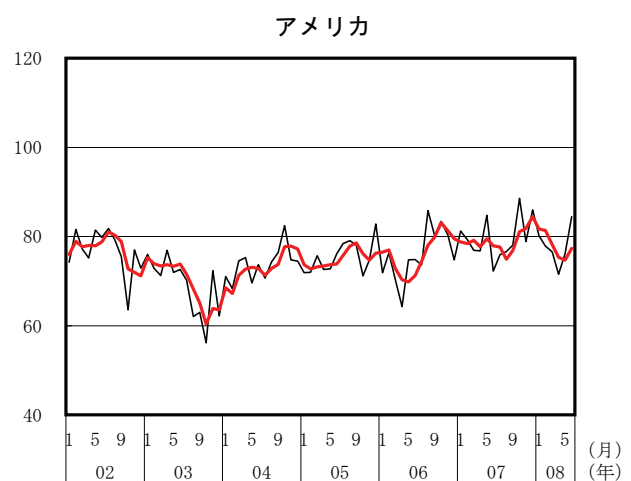
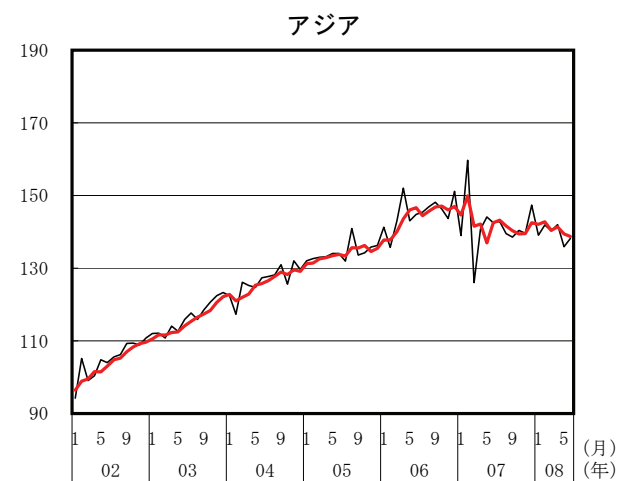
(備考) 財務省「貿易統計」、「国際収支状況」により作成。

## 地域別輸出入数量指数

### ①輸出



### ②輸入



- (備考)
1. 財務省「貿易統計」により作成。
  2. 細線が単月、太線が後方3ヵ月移動平均（季節調整値）
  3. 2000年=100