

## 6. 輸出・輸入・国際収支

輸出は、緩やかに増加している。

輸入は、横ばいとなっている。

貿易・サービス収支の黒字は、減少している。

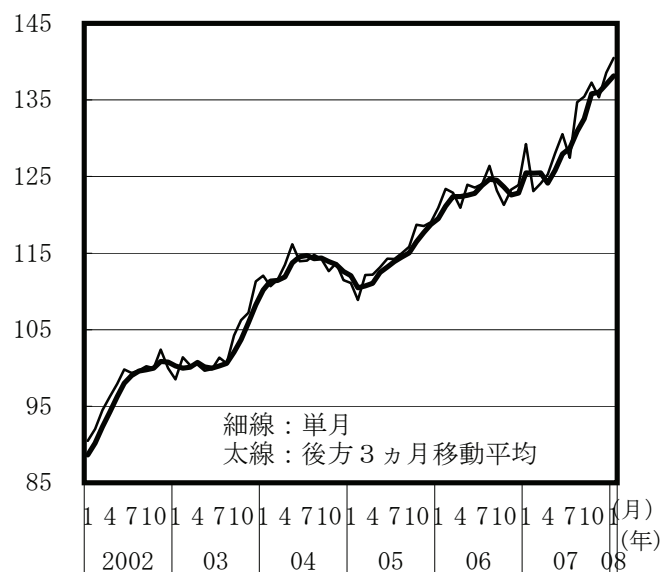
(%)

	2006年	2007年	7-9月	10-12月	11月	07年12月	08年1月
輸出数量 (季調済前期[月]比)			( 3.6 )	( 3.4 )	( ▲ 1.4 )	( 2.4 )	( 1.4 )
前年同期[月]比	7.7	5.9	5.7	11.2	11.4	7.7	10.3
輸入数量 (季調済前期[月]比)			( ▲ 0.5 )	( 0.7 )	( 0.6 )	( 4.2 )	( P ▲ 4.9 )
前年同期[月]比	3.7	▲ 2.7	▲ 4.9	▲ 2.1	▲ 0.3	▲ 3.7	P ▲ 1.5
貿易・サービス収支(億円)	73,460	P 100,775	27,533	P 28,351	P 9,124	P 5,266	P 8,825
経常収支(億円)	198,488	P 250,012	62,231	P 65,843	P 21,037	P 18,326	P 20,747
資本収支(億円)	▲ 124,665	P ▲ 219,166	▲ 59,967	P ▲ 41,584	P ▲ 17,134	P ▲ 11,961	P ▲ 13,047

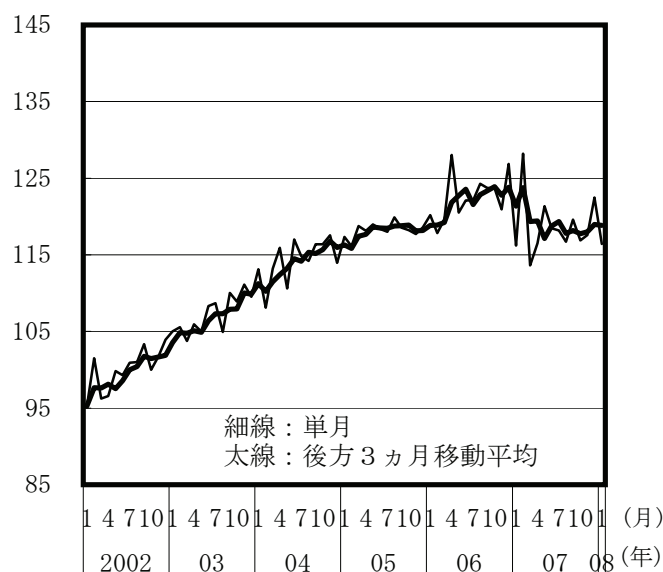
Pは速報値、貿易・サービス収支、経常収支は季節調整値。資本収支は原数値。  
06年の年間確定値により、季節調整替えを過去遡及して行っている。

### 輸出入数量指数(季調値)の動向(2000年=100)

#### ①輸出

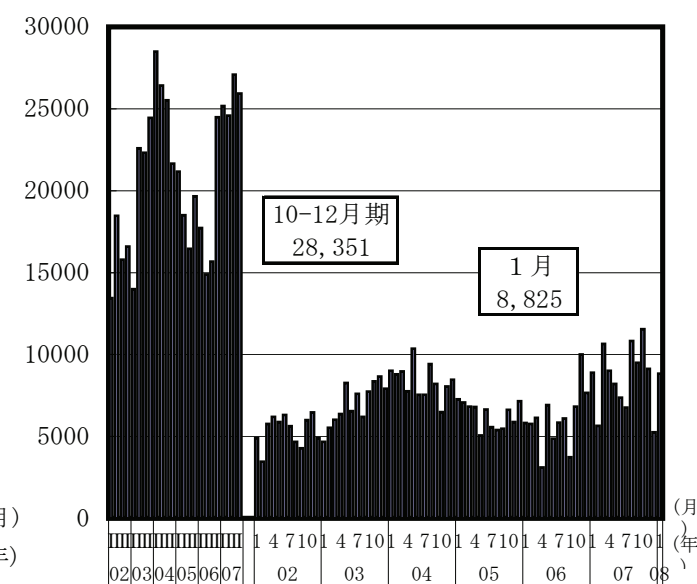


#### ②輸入



### 貿易・サービス収支の動向

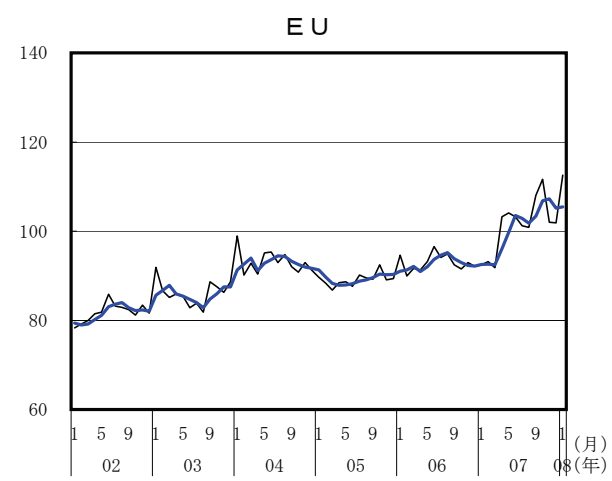
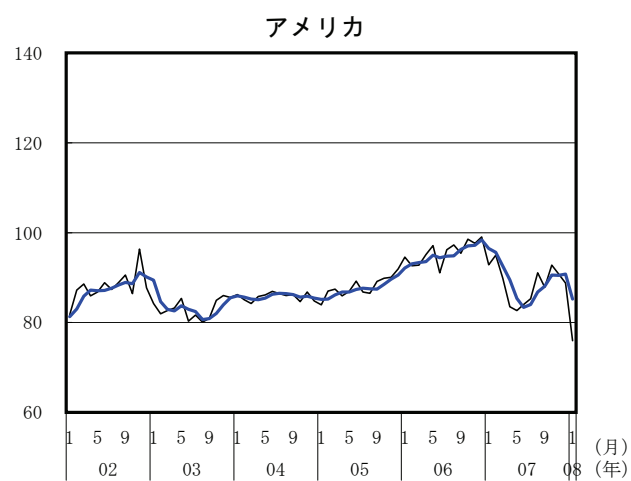
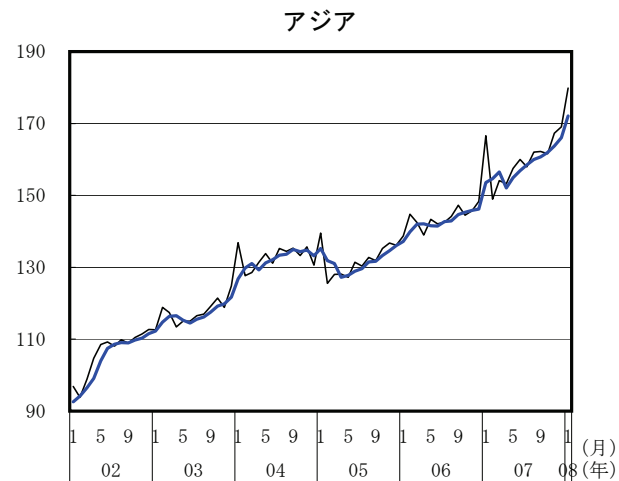
(億円)



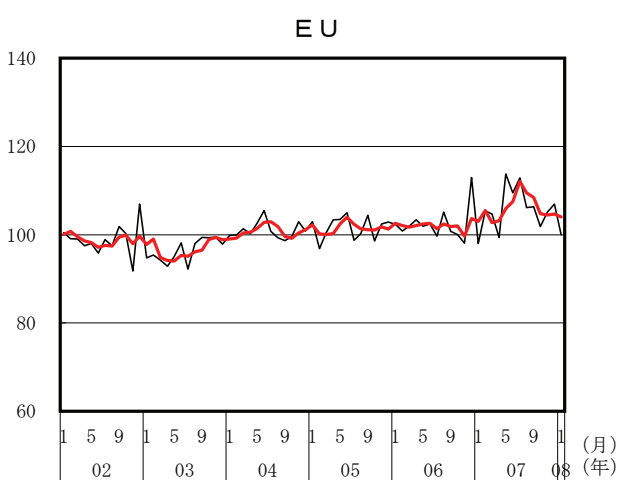
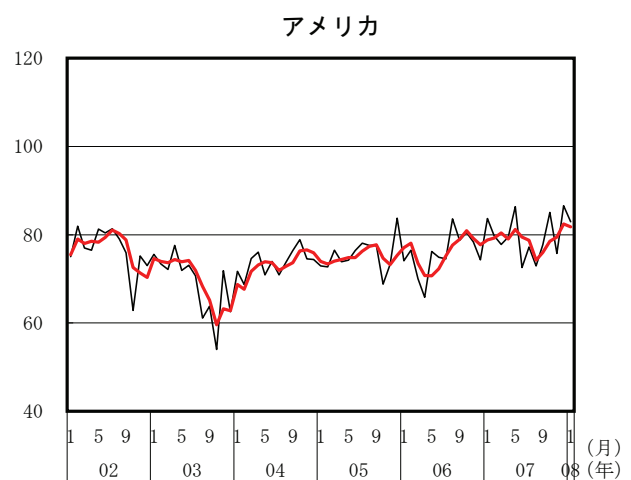
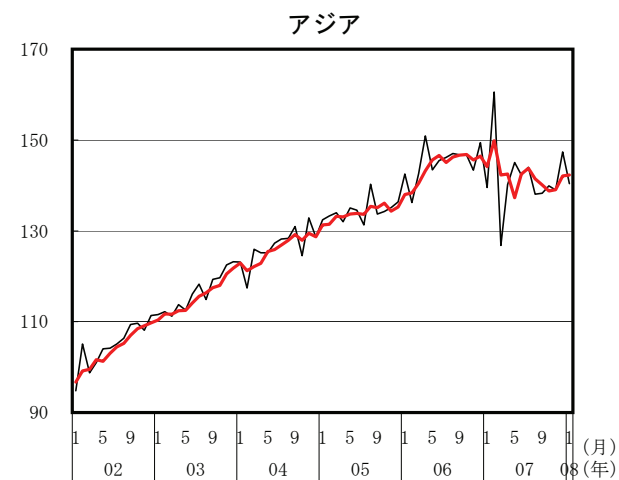
(備考) 財務省「貿易統計」、「国際収支状況」により作成。

## 地域別輸出入数量指数

### ①輸出



### ②輸入



- (備考)
1. 財務省「貿易統計」により作成。
  2. 細線が単月、太線が後方3ヵ月移動平均（季節調整値）
  3. 2000年=100