

表5. 学校選択制に対する評価の決定要因:プロビット分析

(学校選択制導入に賛成=1)

説明変数	分析対象			
	全体	末子中学生	末子小学生	末子就学前
女兒	-0.016 (0.76)	0.006 (0.15)	-0.013 (0.44)	-0.067 (1.61)
塾に行っている	-0.015 (0.67)	-0.059 (1.35)	-0.014 (0.43)	0.072 (1.13)
私立に通っている	0.007 (0.15)	0.050 (0.79)	0.011 (0.13)	
回答者母親	0.016 (0.70)	-0.001 (0.03)	0.020 (0.59)	0.020 (0.44)
回答者年齢	0.000 (0.05)	-0.003 (0.62)	0.002 (0.50)	0.002 (0.39)
回答者大卒	0.047 (1.99)**	-0.014 (0.27)	0.067 (1.93)*	0.016 (0.35)
子供数	-0.018 (1.19)	-0.041 (1.25)	-0.030 (1.42)	0.010 (0.31)
log(世帯一人当たり所得)	0.047 (1.99)**	0.016 (0.34)	0.056 (1.68)*	0.077 (1.52)
持ち家	-0.035 (1.53)	-0.081 (1.61)	-0.033 (1.00)	0.008 (0.19)
現在学校選択導入	0.077 (3.31)***	0.031 (0.63)	0.073 (2.11)**	0.106 (2.42)**
期待:専門	-0.022 (0.34)	-0.056 (0.38)	0.090 (1.08)	-0.187 (1.38)
期待:高卒	-0.072 (1.26)	0.028 (0.24)	-0.102 (1.36)	0.020 (0.13)
期待:短大	0.063 (1.30)	0.133 (1.32)	0.113 (1.72)*	-0.089 (0.82)
期待:大卒	0.008 (0.32)	-0.018 (0.34)	0.012 (0.33)	0.041 (0.82)
期待:一流大	0.089 (3.02)***	0.095 (1.54)	0.094 (2.20)**	0.087 (1.54)
期待:大学院	0.070 (1.13)	-0.203 (1.41)	0.196 (2.23)**	0.075 (0.68)
Observations	1958	489	978	488
地域ダミー	yes	yes	yes	yes

(注)係数はすべて、平均値で評価の決定要因した限界効果。\*\*\*、\*\*、\*はそれぞれ1%、5%、10%で有意。( )内の数字はz値。

表6. バウチャー制度に対する評価の決定要因:プロビット分析

(バウチャー制度導入に賛成=1)

説明変数	分析対象			
	全体	末子中学生	末子小学生	末子就学前
女兒	-0.005 (0.20)	0.031 (0.63)	-0.001 (0.03)	-0.050 (1.02)
塾に行っている	0.048 (1.89)*	-0.118 (2.14)**	0.071 (2.07)**	0.085 (1.13)
私立に通っている	0.119 (2.41)**	-0.008 (1.24)	0.006 (0.07)	
回答者母親	-0.082 (3.15)***	-0.007 (0.20)	-0.045 (1.23)	-0.128 (2.39)**
回答者年齢	-0.005 (2.31)**	0.066 (1.20)	-0.005 (1.17)	-0.000 (0.07)
回答者大卒	0.045 (1.69)*	-0.034 (0.62)	0.046 (1.20)	0.042 (0.77)
子供数	-0.005 (0.32)	0.040 (0.70)	0.006 (0.26)	-0.041 (1.12)
log(世帯一人当たり所得)	0.036 (1.37)	0.054 (0.95)	0.036 (0.98)	-0.011 (0.19)
持ち家	0.022 (0.88)	0.026 (0.52)	-0.003 (0.09)	0.087 (1.75)*
現在学校選択導入	-0.015 (0.59)	0.223 (3.19)***	0.003 (0.08)	-0.035 (0.69)
期待:専門	-0.010 (0.13)	0.001 (0.01)	-0.046 (0.44)	0.073 (0.47)
期待:高卒	0.102 (1.58)	0.216 (1.59)	0.035 (0.42)	0.317 (1.85)*
期待:短大	0.117 (2.00)**	0.182 (1.49)	0.133 (1.62)	-0.028 (0.22)
期待:大卒	0.123 (4.18)***	0.109 (1.76)*	0.086 (2.06)**	0.202 (3.27)***
期待:一流大	0.159 (4.65)***	0.044 (0.62)	0.185 (3.72)***	0.184 (2.68)***
期待:大学院	0.067 (0.96)	-0.182 (1.24)	0.169 (1.64)	0.061 (0.46)
Observations	1958	489	978	488
地域ダミー	yes	yes	yes	yes

(注)係数はすべて、平均値で評価の決定要因した限界効果。\*\*\*、\*\*、\*はそれぞれ1%、5%、10%で有意。( )内の数字はz値。

図5 特別授業に対する支払意志額(WTP)の分布

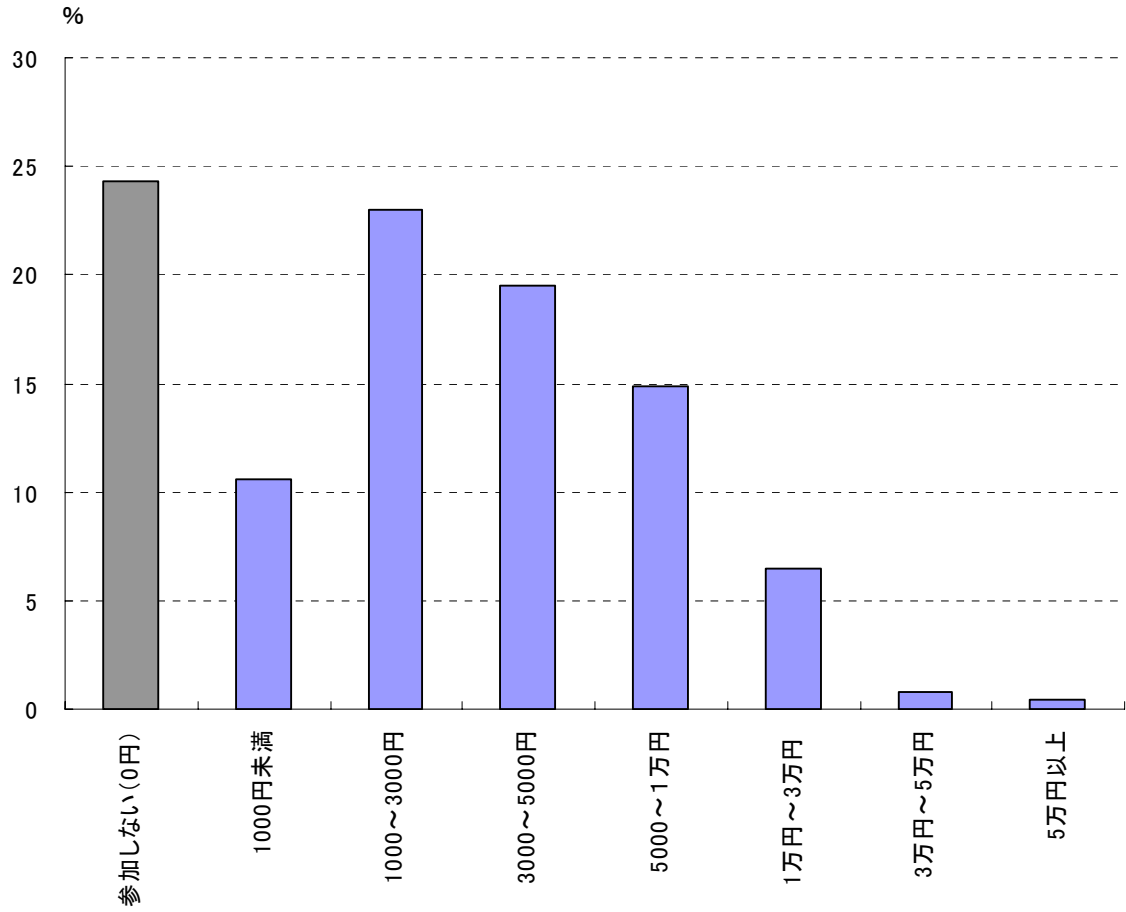


表7. 特別授業に対する選択と支払意思額の決定要因: Heckmanの2段階推定法

[第2ステップ] 被説明変数: log(WTP)				
説明変数	分析対象			
	全体	末子中学生	末子小学生	末子就学前
回答者母親	-0.156 (2.60)***	-0.214 (2.06)**	-0.085 (0.99)	-0.235 (2.17)**
回答者年齢	0.005 (1.01)	-0.016 (1.24)	0.025 (2.77)***	-0.005 (0.45)
回答者大卒以上	0.117 (1.96)**	0.258 (2.39)**	0.080 (0.91)	0.019 (0.19)
子供数	-0.010 (0.27)	-0.092 (1.25)	-0.023 (0.44)	0.108 (1.53)
log(世帯一人当たり所得)	0.437 (6.58)***	0.608 (4.76)***	0.422 (4.81)***	0.571 (4.87)***
持ち家	-0.060 (1.00)	0.087 (0.61)	-0.059 (0.70)	-0.062 (0.64)
現在学校選択導入	0.016 (0.25)	-0.170 (1.29)	0.088 (0.98)	-0.059 (0.59)
定数項	5.916 (11.53)***	6.363 (6.37)***	4.796 (7.61)***	4.894 (3.48)***
[第1ステップ] 子供を参加させる(WTP>0)=1				
回答者母親	0.008 (0.11)	0.031 (0.19)	-0.071 (0.70)	0.095 (0.65)
回答者年齢	0.003 (0.52)	0.025 (1.33)	-0.021 (1.94)*	0.017 (1.14)
回答者大卒以上	-0.006 (0.08)	-0.207 (1.18)	0.068 (0.63)	-0.033 (0.22)
子供数	0.018 (0.38)	-0.135 (1.23)	0.063 (0.98)	0.029 (0.28)
log(世帯一人当たり所得)	0.212 (2.92)***	0.323 (2.05)**	0.130 (1.27)	0.327 (1.95)*
持ち家	0.064 (0.90)	0.473 (2.84)***	0.043 (0.42)	-0.096 (0.69)
現在学校選択導入	-0.110 (1.51)	-0.487 (2.89)***	-0.138 (1.30)	0.154 (1.08)
女兒	-0.043 (0.66)	0.184 (1.25)	-0.083 (0.88)	-0.066 (0.48)
塾に行っている	0.176 (2.44)**	0.166 (1.11)	0.209 (2.16)**	0.359 (1.53)
私立に通っている	0.357 (2.23)**	0.036 (0.16)	0.507 (1.70)*	
期待: 専門	0.598 (2.77)***	0.117 (0.25)	1.321 (3.57)***	0.034 (0.09)
期待: 高卒	0.055 (0.33)	-0.268 (0.72)	0.348 (1.57)	-0.841 (1.74)*
期待: 短大	0.493 (2.98)***	0.611 (1.45)	0.841 (3.44)***	-0.112 (0.35)
期待: 大卒	0.394 (4.93)***	0.067 (0.37)	0.479 (4.27)***	0.552 (3.20)***
期待: 一流大	0.452 (4.70)***	0.201 (0.91)	0.565 (4.09)***	0.557 (2.87)***
期待: 大学院	0.120 (0.63)	0.570 (1.01)	0.058 (0.22)	0.105 (0.30)
定数項	-0.994 (2.06)**	3.409 ( )	0.456 (0.60)	-3.620 (3.32)***
逆ミルズ比	-0.924 (3.79)***	0.211 (0.38)	-0.896 (3.51)***	-0.144 (0.47)
Observations	1958	492	978	488
Censored	474	86	254	134
Uncensored	1484	406	724	345
地域ダミー	yes	yes	yes	yes