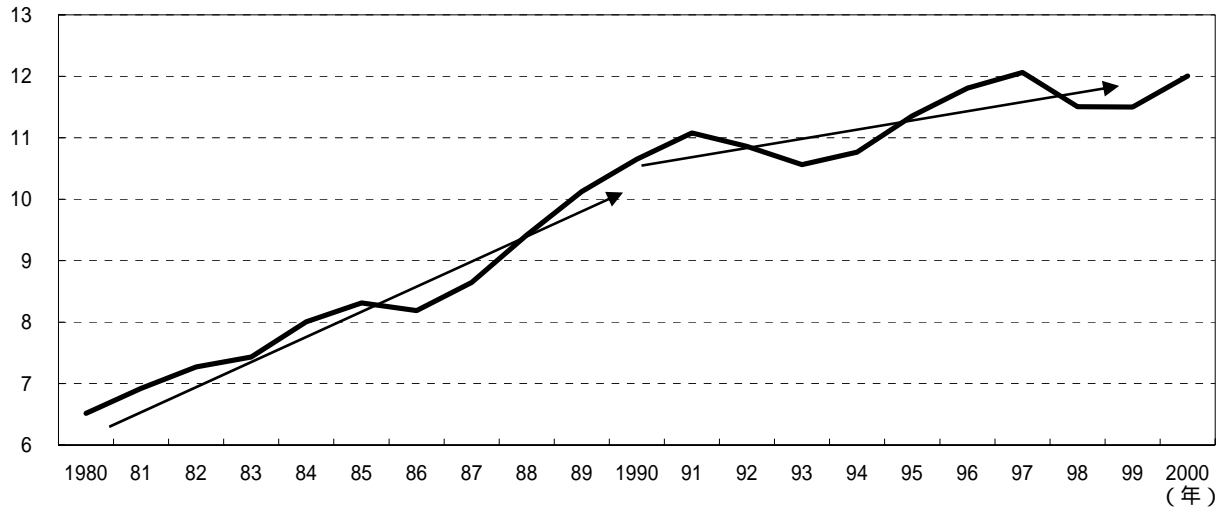


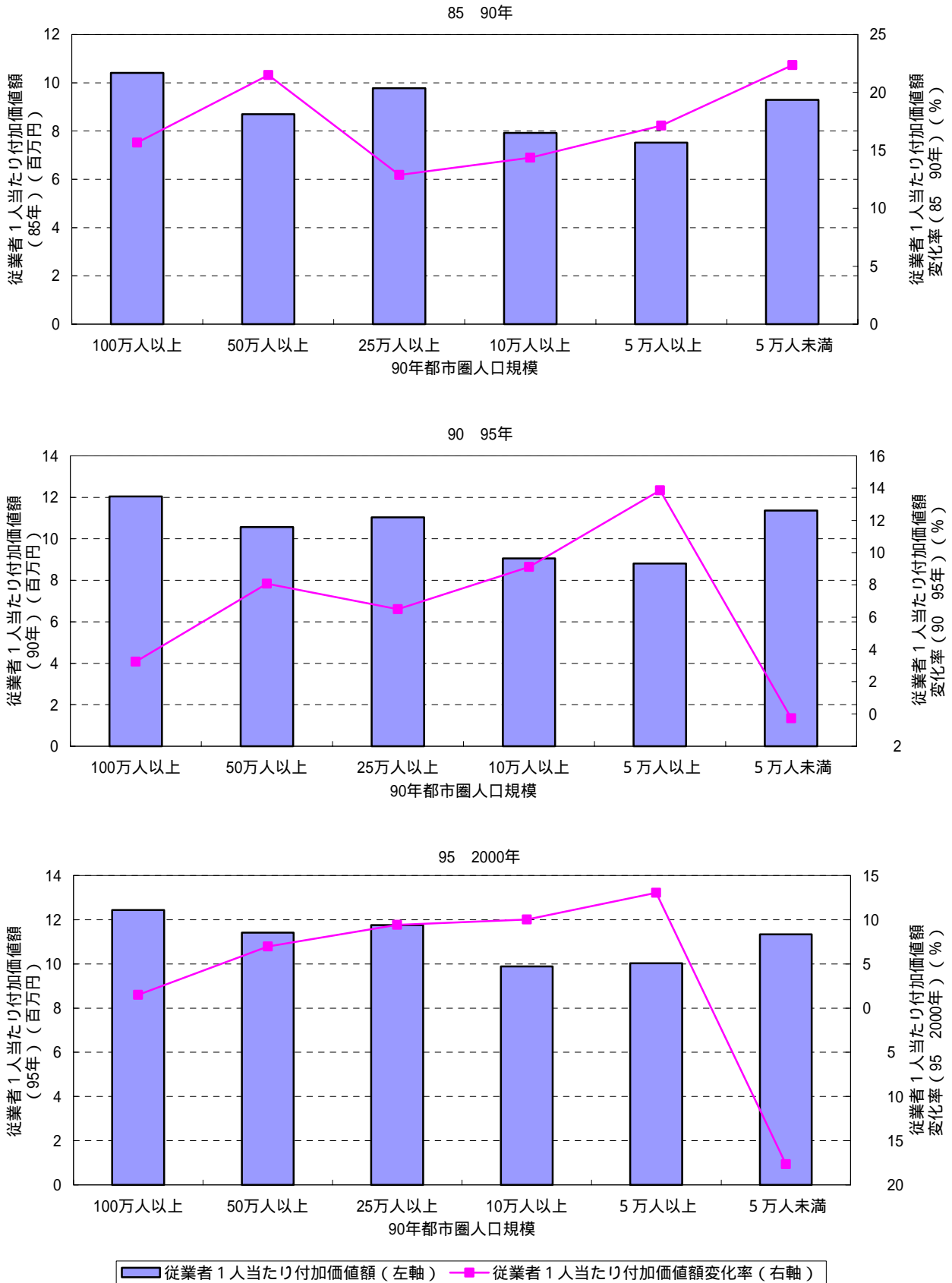
図表4 - 1 上昇傾向の続く製造業の労働生産性

(百万円)



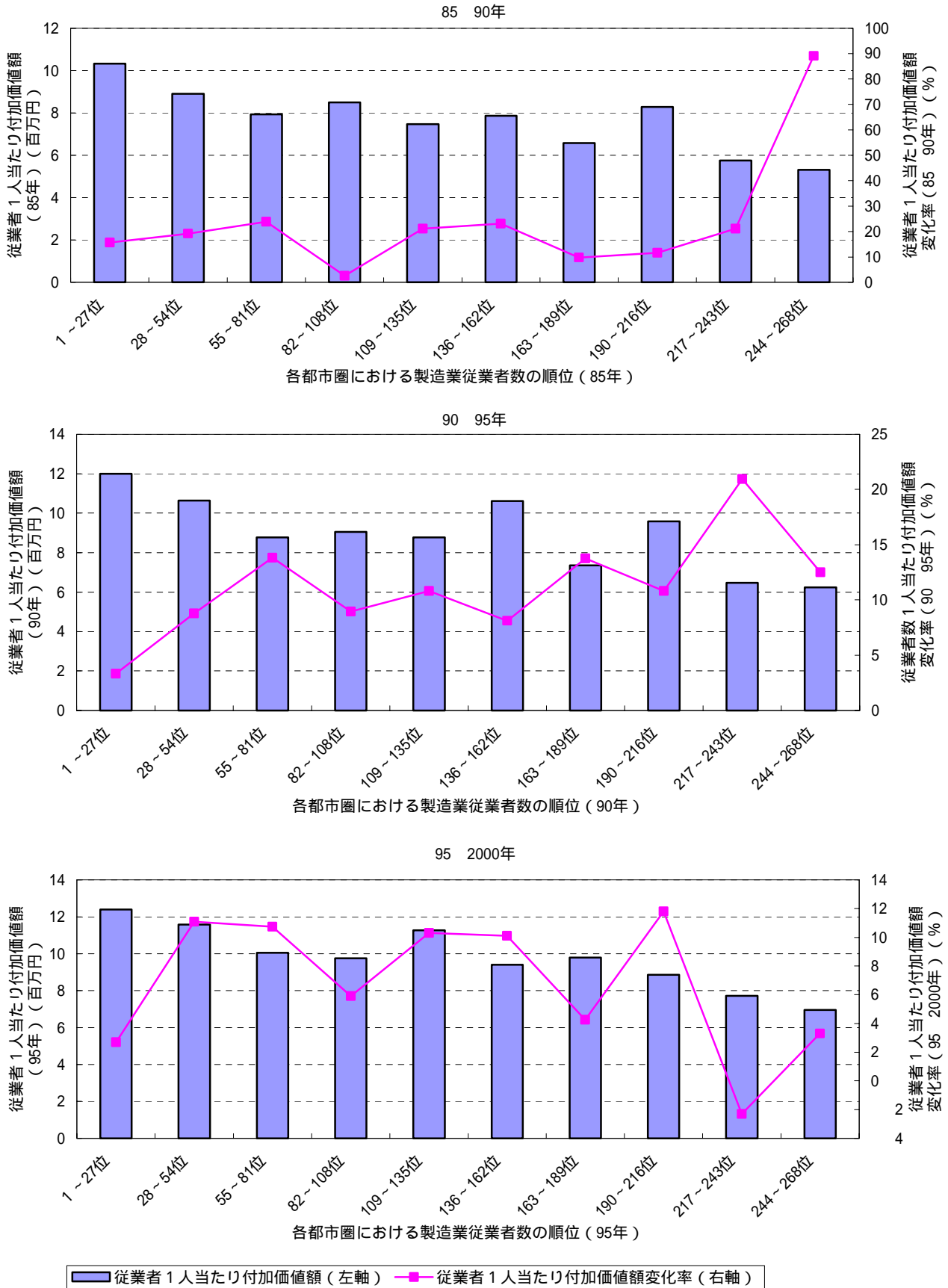
- (備考) 1. 経済産業省(通商産業省)「工業統計調査」により作成。  
2. 従業者一人当たり付加価値額の推移。

図表4-2 人口100万人以上及び同5万人未満の都市圏で低い製造業の生産性上昇率



(備考) 1. 経済産業省(通商産業省)「工業統計調査」、総務省(総務庁)「国勢調査」により作成。  
 2. 都市圏人口規模別にみた製造業の従業者1人当たり付加価値額とその変化率。

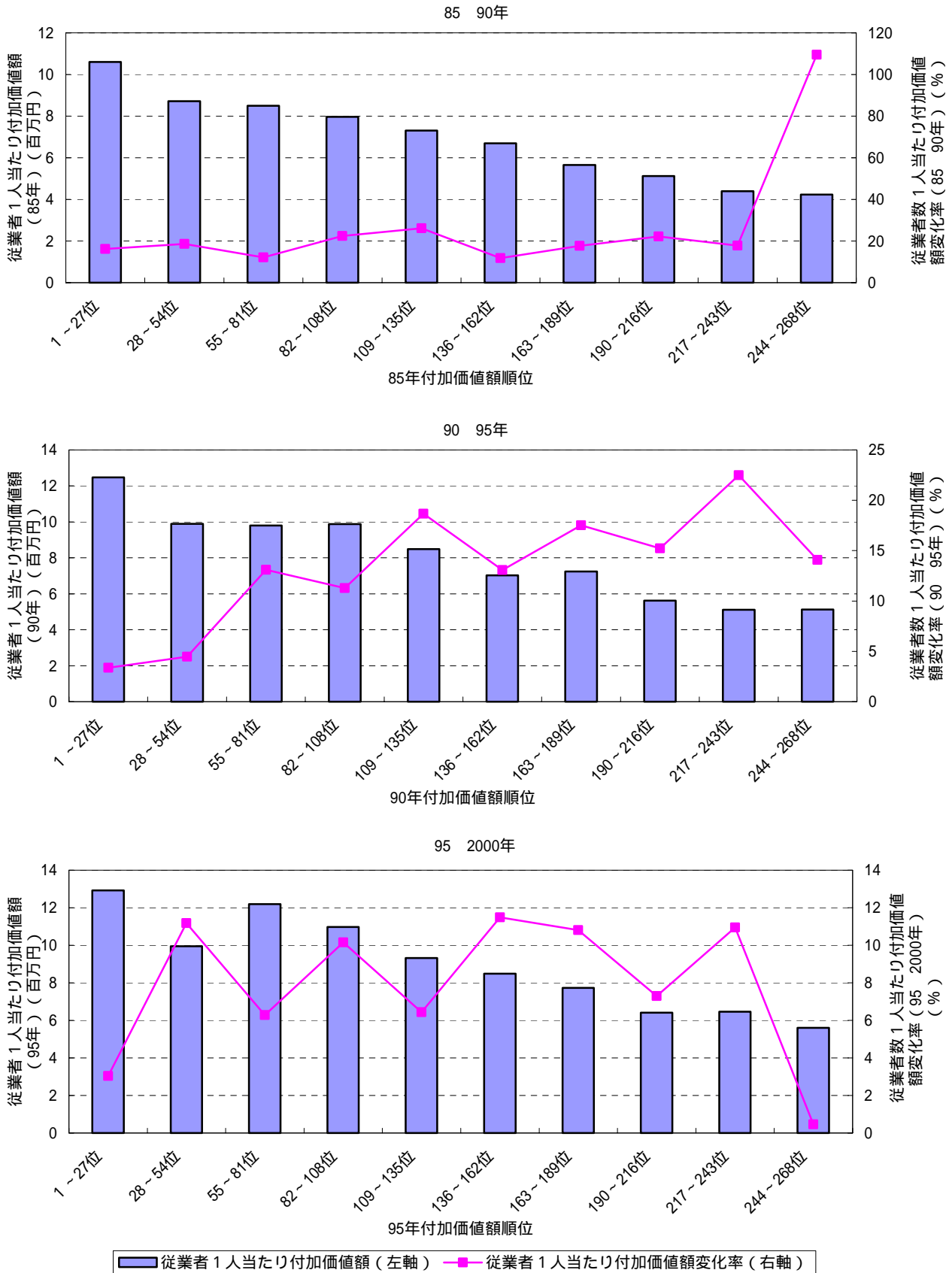
図表4-3 製造業の集積規模（従業員数）が大きいほど高くなる生産性



(備考) 1. 経済産業省 (通商産業省) 「工業統計調査」により作成。

2. 製造業集積規模 (従業員数) 順の都市圏グループごとにみた従業員1人当たり付加価値額とその変化率。

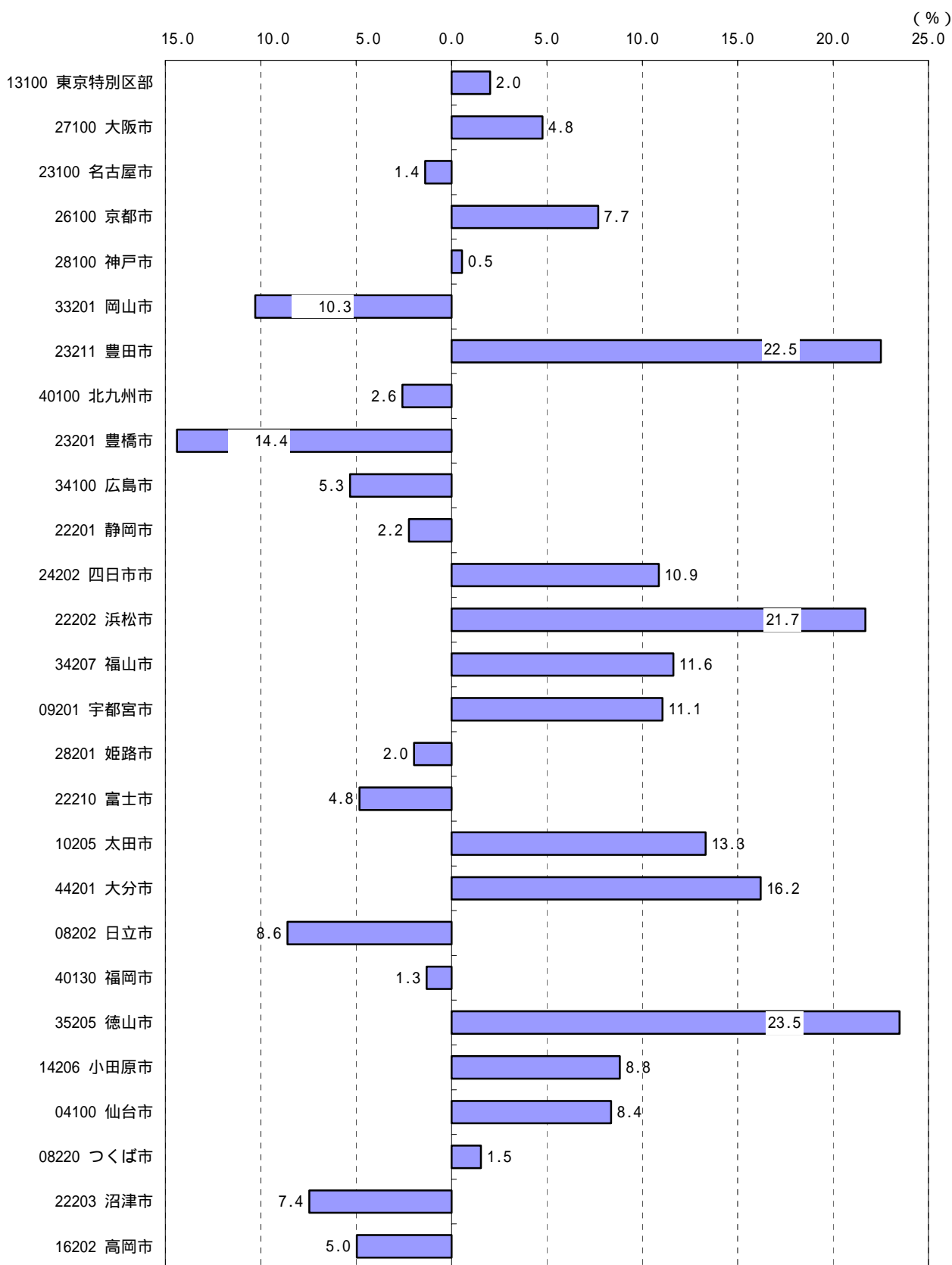
図表4-4 製造業の集積規模（付加価値額）が大きいほど高くなる生産性



(備考) 1. 経済産業省 (通商産業省) 「工業統計調査」により作成。

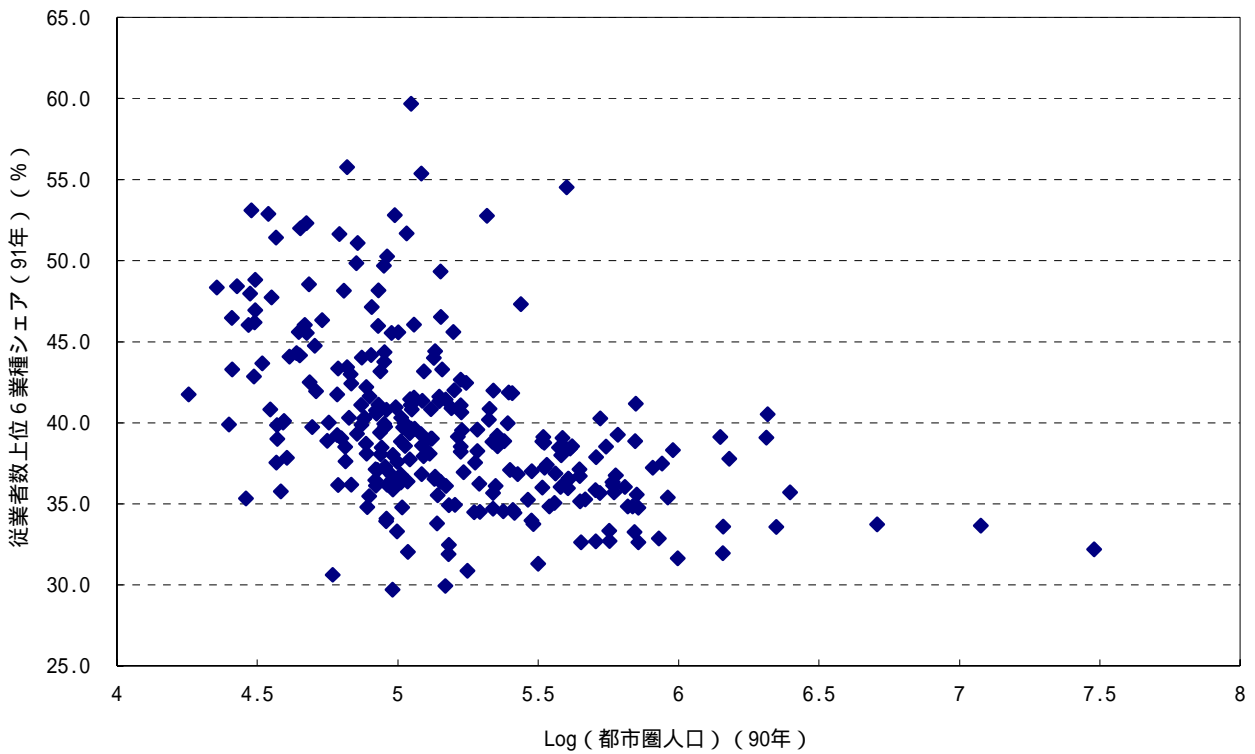
2. 製造業集積規模 (付加価値額) 順の都市圏グループごとにみた従業員1人当たり付加価値額とその変化率。

図表4 - 5 都市圏間で大きく異なる製造業生産性変化率



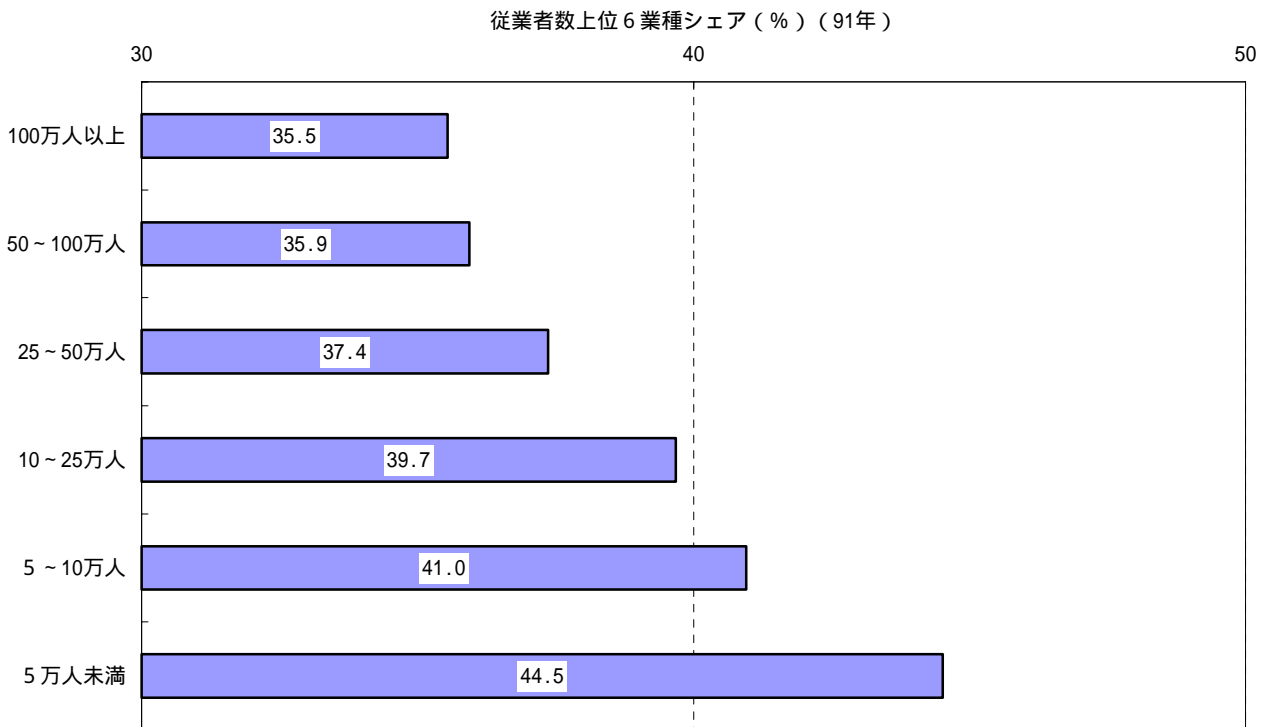
(備考) 1. 経済産業省(通商産業省)「工業統計調査」により作成。  
 2. 製造業従業者1人当たり付加価値額変化率(95-2000年)。  
 3. 95年の製造業付加価値額が1~27位の都市圏を表示。

図表4 - 6 都市圏人口の拡大と共に拡大する産業の多様性



(備考) 1. 総務省(総務庁)「国勢調査」、「事業所・企業統計調査」により作成。  
2. 各都市圏における90年人口と91年従業者数上位6業種(産業中分類)シェアの関係。

図表4 - 7 都市圏人口の拡大と共に拡大する産業の多様性



(備考) 1. 総務省(総務庁)「国勢調査」、「事業所・企業統計調査」により作成。  
2. 各都市圏における91年従業者数上位6業種(産業中分類)シェアの90年人口規模別単純平均。

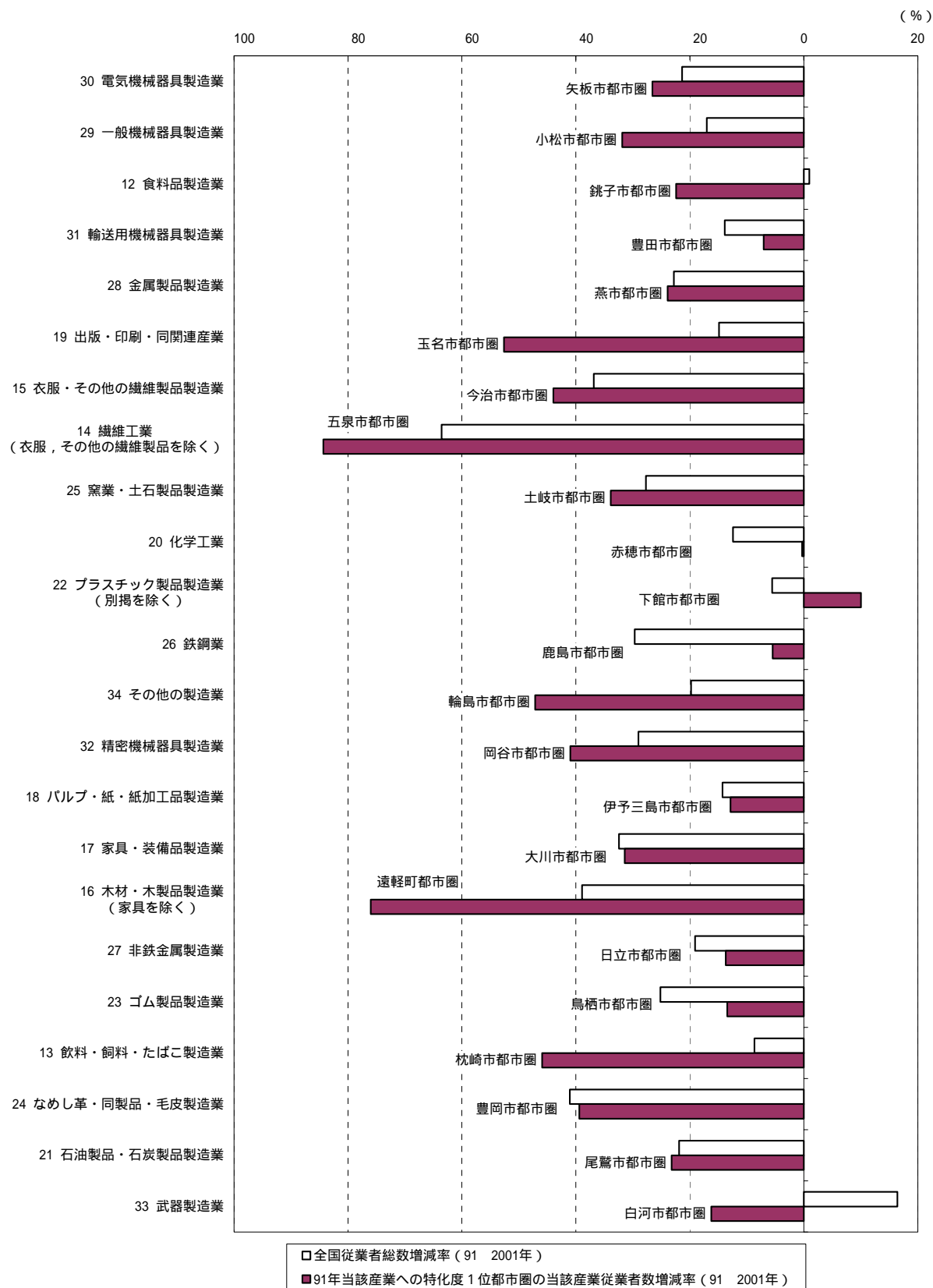
図表4-8 特化型の集積地で低い従業者数増加率

産業中分類	91年 全国 従業者総数 (人)	91 2001年 全国 従業者総数 増減率(%)	91年特化係数第1位都市圏		
			当該産業 特化係数	都市圏名	91 2001年 当該産業従業者数 増減率(%)
<b>(製造業)</b>					
30 電気機械器具製造業	2,324,844	-21.3	6.0	09211 矢板市	-26.6
29 一般機械器具製造業	1,407,290	-17.0	4.7	17203 小松市	-31.9
12 食料品製造業	1,318,925	1.0	8.0	12202 銚子市	-22.4
31 輸送用機械器具製造業	1,191,829	-13.9	16.2	23211 豊田市	-7.0
28 金属製品製造業	1,108,245	-22.8	12.1	15213 燕市	-23.9
19 出版・印刷・同関連産業	818,520	-14.9	2.6	43206 玉名市	-52.6
15 衣服・その他の繊維製品製造業	770,162	-36.8	10.7	38202 今治市	-44.0
14 繊維工業(衣服,その他の繊維製品を除く)	675,920	-63.6	23.1	15218 五泉市	-84.3
25 窯業・土石製品製造業	571,218	-27.7	37.3	21212 土岐市	-33.9
20 化学工業	565,579	-12.4	7.9	28212 赤穂市	-0.3
22 プラスチック製品製造業(別掲を除く)	499,754	-5.6	9.2	08206 下館市	10.0
26 鉄鋼業	375,892	-29.6	23.1	08405 鹿島町	-5.4
34 その他の製造業	362,616	-19.8	30.4	17204 輪島市	-47.1
32 精密機械器具製造業	352,214	-29.0	18.6	20204 岡谷市	-41.0
18 パルプ・紙・紙加工品製造業	333,945	-14.3	45.3	38209 伊予三島市	-12.8
17 家具・装備品製造業	325,348	-32.5	37.0	40212 大川市	-31.4
16 木材・木製品製造業(家具を除く)	314,064	-38.9	24.3	01555 遠軽町	-76.0
27 非鉄金属製造業	223,671	-19.1	11.2	08202 日立市	-13.7
23 ゴム製品製造業	214,588	-25.2	16.5	41203 鳥栖市	-13.4
13 飲料・飼料・たばこ製造業	171,249	-8.7	29.2	46204 枕崎市	-45.9
24 なめし革・同製品・毛皮製造業	110,529	-41.1	23.9	28209 豊岡市	-39.4
21 石油製品・石炭製品製造業	48,280	-21.9	14.3	24209 尾鷲市	-23.2
33 武器製造業	2,520	16.4	358.6	07205 白河市	-16.2
<b>(サービス業)</b>					
88 医療業	1,984,354	37.5	2.3	46204 枕崎市	25.7
84 専門サービス業(他に分類されないもの)	1,495,738	15.9	1.5	34204 三原市	-28.2
86 その他の事業サービス業	1,251,303	64.1	2.2	18202 敦賀市	-17.5
72 洗濯・理容・浴場業	1,129,265	8.7	3.2	47324 読谷村	14.4
75 旅館,その他の宿泊所	859,176	-5.1	21.3	22205 熱海市	-32.8
82,83 情報サービス・調査業、広告業	845,763	21.0	1.9	13100 特別区部	28.3
76 娯楽業(映画・ビデオ制作業を除く)	807,626	14.0	3.8	22215 御殿場市	-24.4
91 教育	680,961	7.8	1.4	26100 京都市	12.4
85 協同組合(他に分類されないもの)	428,766	-8.5	9.8	01229 富良野市	-37.0
90 社会保険,社会福祉	413,640	105.9	4.9	47209 名護市	61.4
77 自動車整備業	325,337	-2.2	4.0	47324 読谷村	26.1
74 その他の生活関連サービス業	283,985	44.9	3.0	02207 三沢市	34.0
79 物品賃貸業	281,106	3.7	2.4	47324 読谷村	-68.9
93 宗教	271,008	1.9	8.5	22205 熱海市	-83.2
78 機械・家具等修理業(別掲を除く)	219,276	14.8	3.5	34202 呉市	-17.6
94 政治・経済・文化団体	209,953	9.3	4.2	35203 山口市	23.7
92 学術研究機関	141,637	45.9	17.0	22215 御殿場市	50.0
87 廃棄物処理業	129,238	48.0	4.5	47324 読谷村	-83.9
73 駐車場業	77,221	4.3	5.2	38204 八幡浜市	8.3
81 放送業	63,199	6.3	4.2	02201 青森市	-3.0
80 映画・ビデオ制作業	58,338	3.0	2.3	13100 特別区部	14.5
95 その他のサービス業	23,914	-18.6	27.9	47324 読谷村	-9.6
89 保健衛生	14,674	108.3	27.0	25343 野洲町	62.6

(備考) 1. 総務省(総務庁)「事業所・企業統計調査」により作成。

2. 製造業及びサービス業各業種(産業中分類)における、91年全国従業者総数の多い順にみた従業者数増減率(全国計及び特化係数第1位都市圏)(91 2001年)。

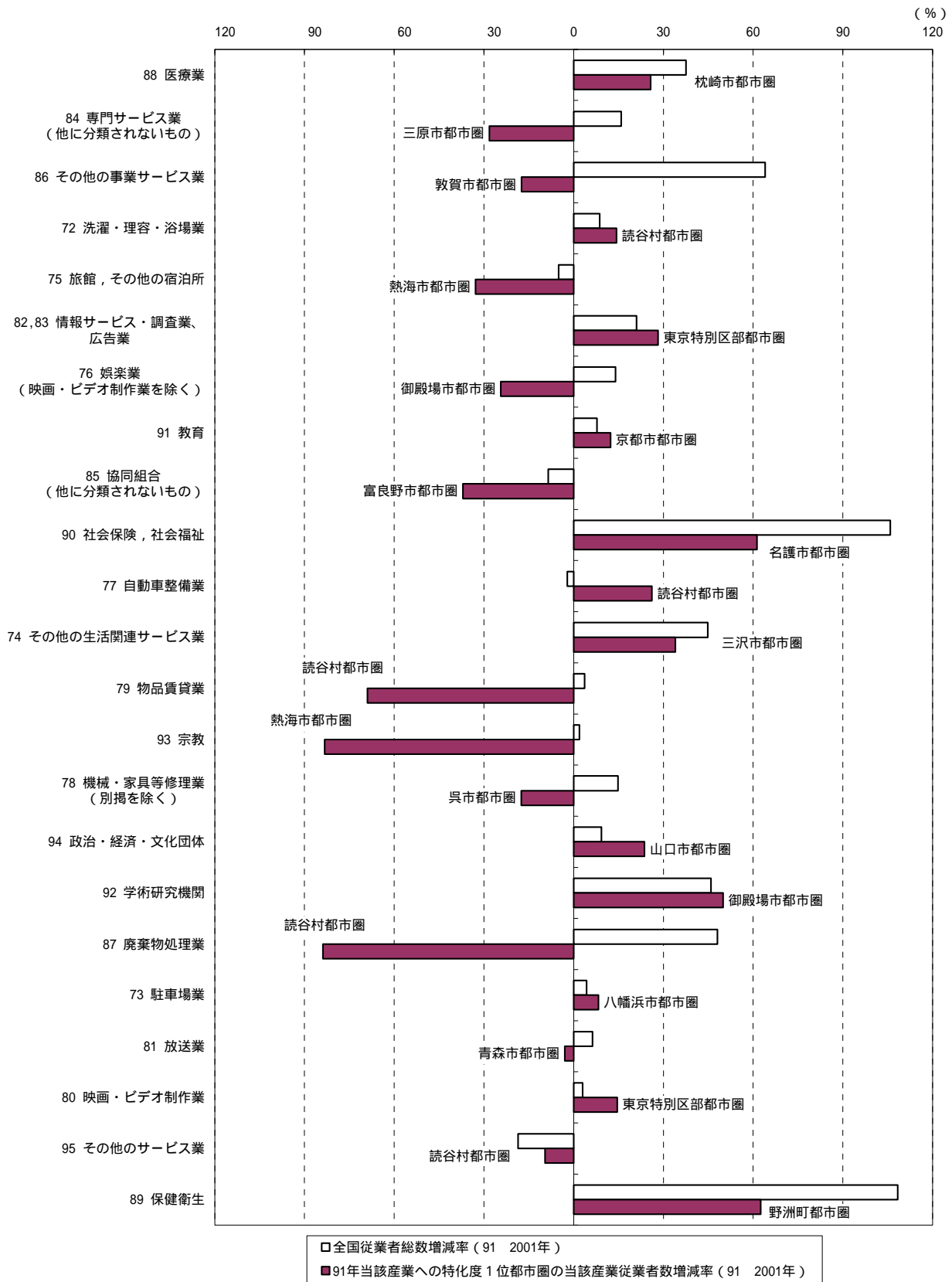
図表4-9 特化型の集積地で低い従業者数増加率（製造業）



(備考) 1. 総務省(総務庁)「事業所・企業統計調査」により作成。  
 2. 製造業各業種(産業中分類)における全国従業者総数増減率と、91年当該産業への特化係数第1位都市圏の当該産業従業者数増減率(91-2001年)。上から91年全国従業者総数の多い業種順に表示。



図表4-10 特化型の集積地で低い従業員数増加率（サービス業）



(備考) 1. 総務省(総務庁)「事業所・企業統計調査」により作成。  
 2. サービス業各業種(産業中分類)における全国従業員総数増減率と、91年当該産業への特化係数第1位都市圏の当該産業従業員数増減率(91-2001年)。上から91年全国従業員総数の多い業種順に表示。

図表 4 - 11 産業構造が多様で競争の激しい集積形態が産業集積の成長を促進

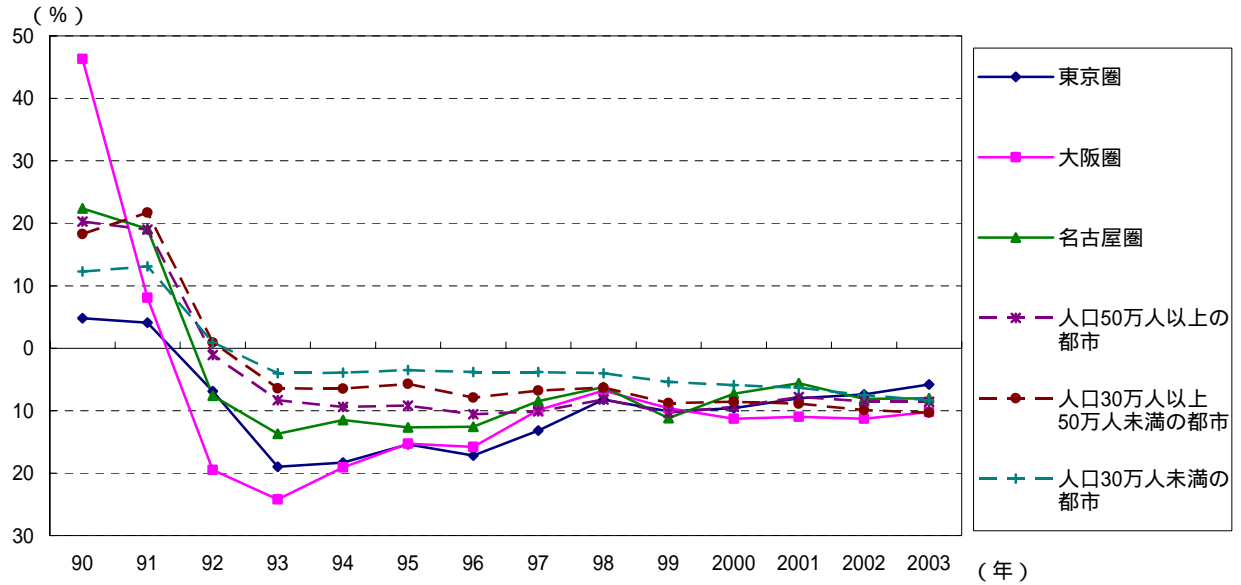
説明変数	当該都市圏における当該業種の従業者数の変化 Log ( 当該都市圏における当該業種の従業者数の2001年 / 91年比率 )						
	(1)	(2)	(3)	(4)	(5)	(6)	(7)
<b>当該業種の全国的な動向</b> Log ( 全国における当該業種従業者数 ( 当該都市圏分を除く ) の2001年 / 91年 比率 )	0.917 *** (30.932)	1.031 *** (33.679)	1.047 *** (33.838)	0.924 *** (30.960)	0.917 *** (30.497)	0.914 *** (30.406)	0.915 *** (30.428)
<b>当該都市圏における当該業種の規模</b> 当該都市圏における当該業種の従業者数 ( 91年 )	$2.2 \times 10^{-8}$ (0.442)	$4.7 \times 10^{-8}$ (0.899)	$1.7 \times 10^{-8}$ (0.323)	$9.4 \times 10^{-9}$ (0.191)	$-1.6 \times 10^{-8}$ (-0.312)	$-1.5 \times 10^{-8}$ (-0.293)	
<b>当該都市圏における当該業種への特化度</b> 当該都市圏における当該業種の従業者数 の全産業従業者総数に対するシェア / 全 国における当該業種の従業者数の全産業 従業者総数に対するシェア ( 91年 )	-0.004 *** (-15.547)			-0.004 *** (-15.233)	-0.004 *** (-15.189)	-0.004 *** (-15.205)	-0.004 *** (-15.207)
<b>当該都市圏における当該業種の競争の程度</b> 当該都市圏における当該業種の従業者数 当たり事業所数 / 全国における当該業種 の従業者数当たり事業所数 ( 91年 )		0.027 *** (3.655)		0.021 *** (3.092)	0.022 *** (3.123)	0.021 *** (3.013)	0.021 *** (3.020)
<b>当該都市圏における他の主要業種への特化度</b> 当該都市圏における他の従業者数上位 5 業種の全産業従業者総数に対するシェア ( 91年 )			-0.137 *** (-2.335)	-0.132 *** (-2.391)	-0.107 ** (-1.897)	-0.112 ** (-1.971)	-0.110 ** (-1.953)
<b>県庁所在都市圏ダミー</b>					0.016 ** (1.941)	0.016 ** (1.913)	0.015 ** (1.902)
<b>沖縄県内都市圏ダミー</b>						0.032 ** (1.670)	0.032 ** (1.674)
<b>定数項</b>	-0.038 *** (-12.150)	-0.081 *** (-9.616)	-0.007 (-0.346)	-0.017 (-0.892)	-0.027 (-1.392)	-0.026 (-1.312)	-0.027 (-1.353)
<b>自由度調整済決定係数</b>	0.491	0.420	0.417	0.495	0.496	0.496	0.497
<b>観測数</b>	1608	1608	1608	1608	1608	1608	1608

(備考) 1. 総務省 ( 総務庁 ) 「事業所・企業統計調査」の産業中分類データを都市圏単位に再編し、Glaeser et al. ( 1992 ) の成長分析モデルに基づき推計を行った。

2. ( ) 内は t 値。

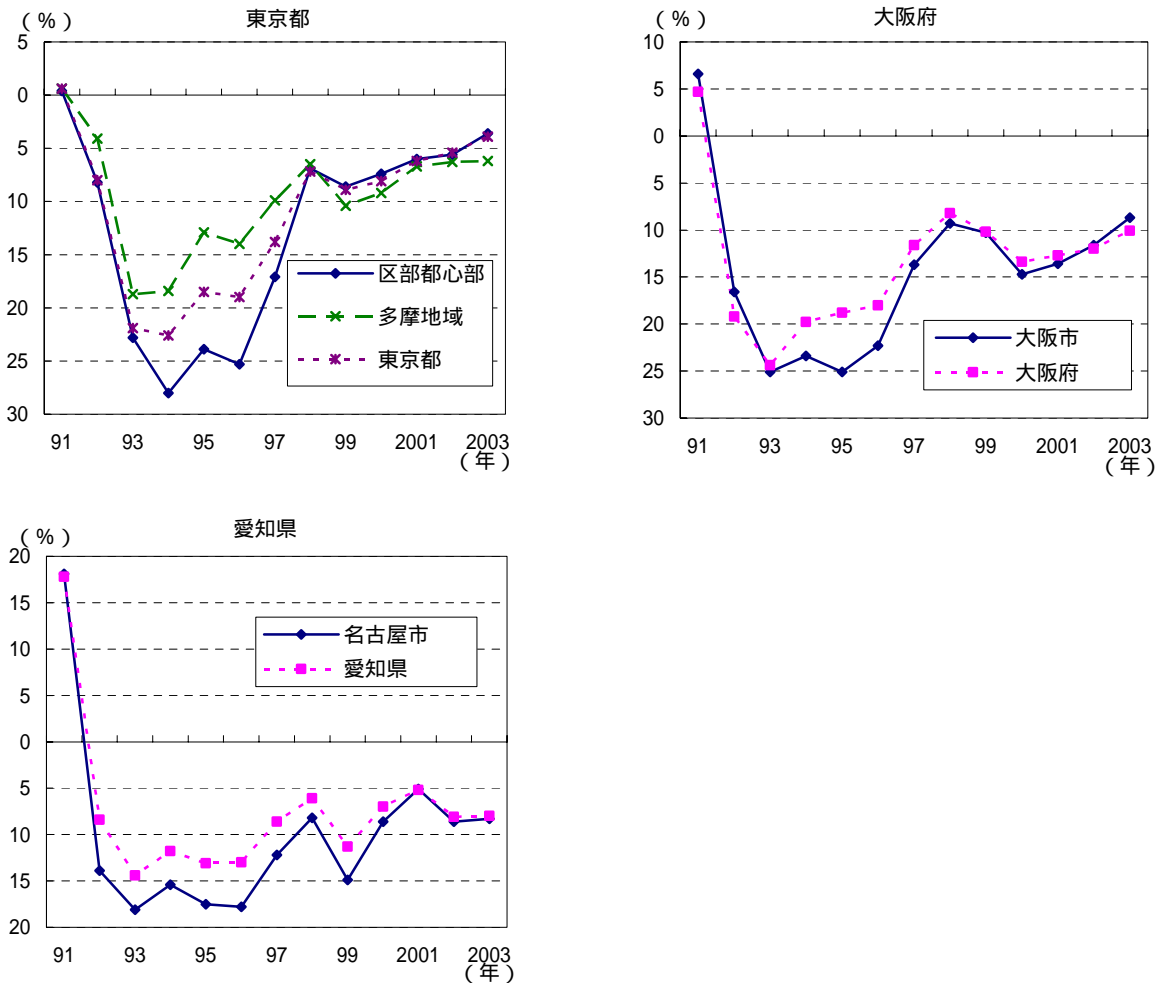
3. \*\*は 5%、\*\*\*は 1% の有意水準で有意な係数を表す。

図表4-12 90年代前半に大きく下落した三大都市圏の商業地地価



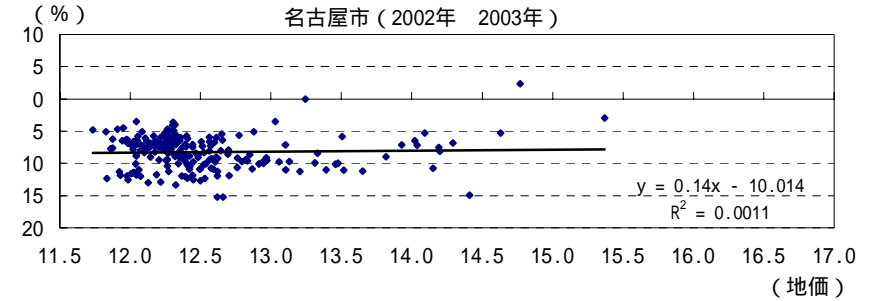
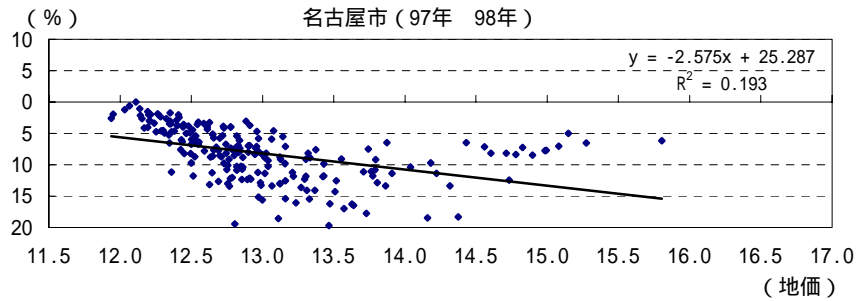
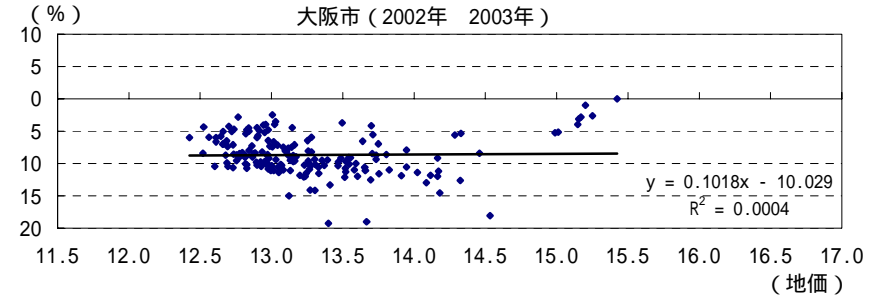
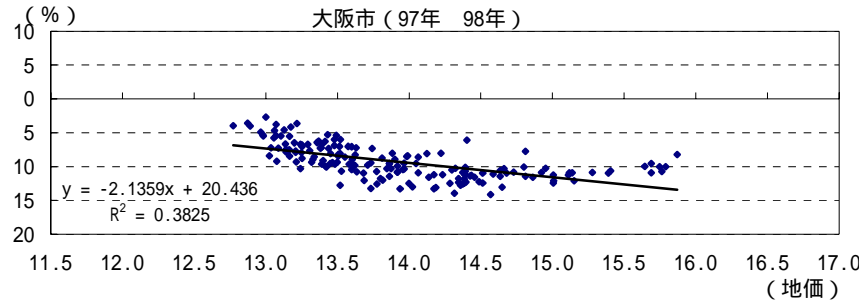
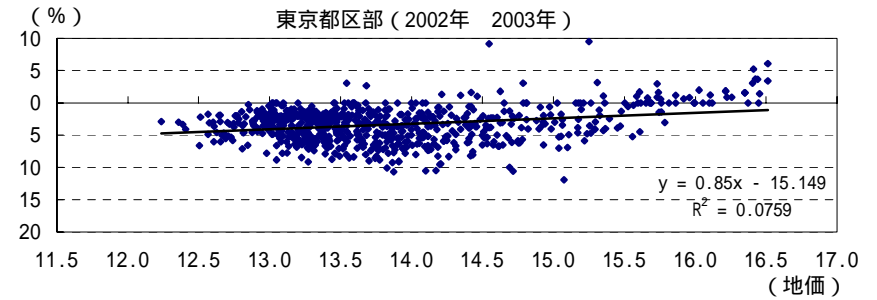
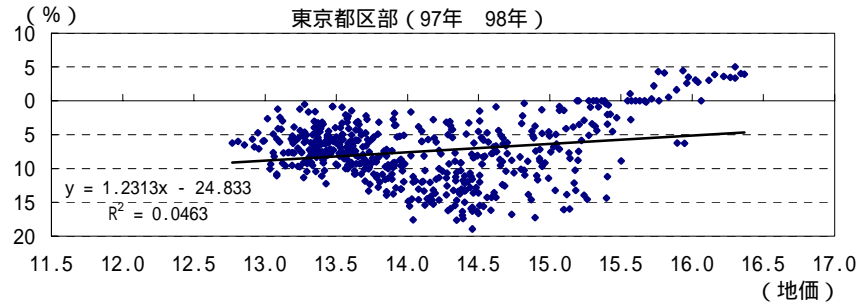
(備考) 1. 国土交通省(国土庁)「地価公示」により作成。  
2. 圏域・都市規模別にみた商業地地価の平均変動率の推移。

図表4-13 都心部において大きかった商業地地価下落率



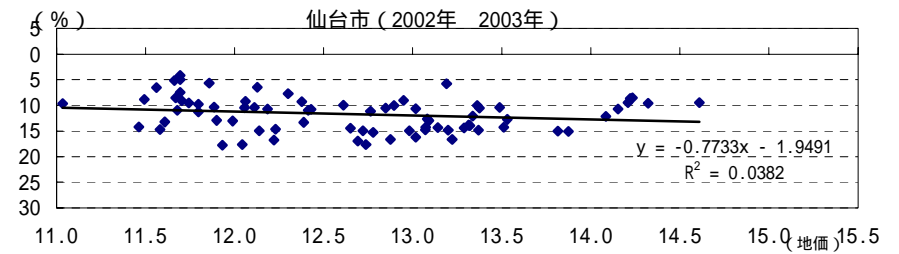
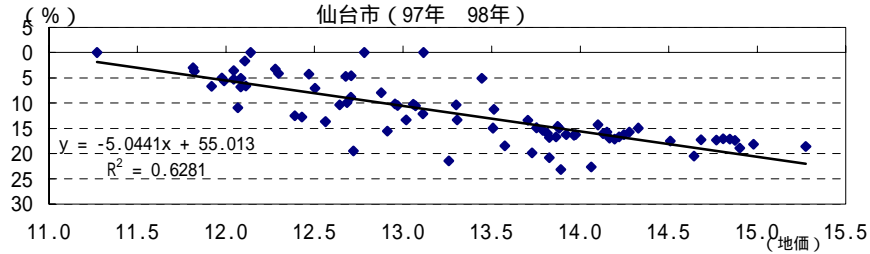
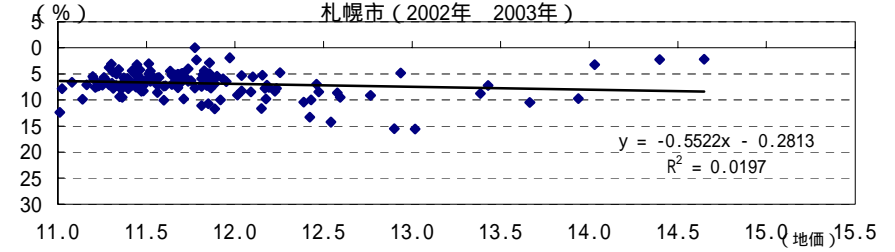
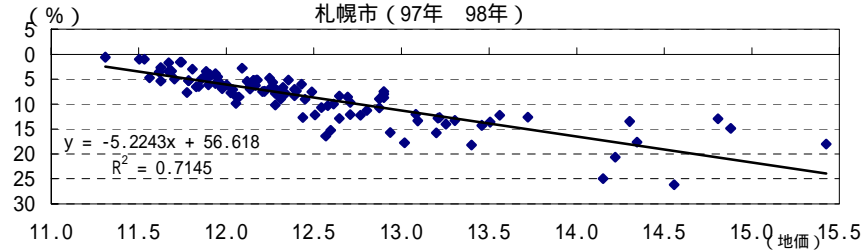
(備考) 1. 国土交通省(国土庁)「地価公示」により作成。  
2. 三大都市圏における商業地地価の平均変動率の推移。

図表 4 - 14 高価格地点を中心に商業地地価が持ち直し（三大都市圏）

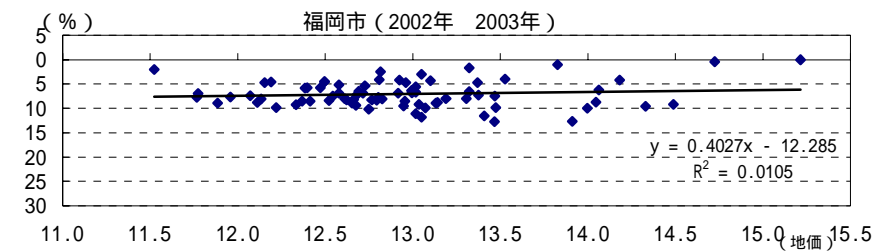
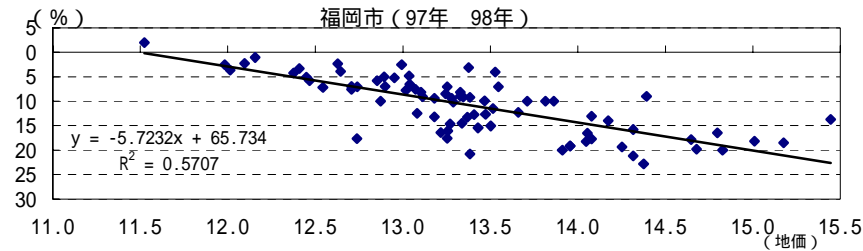
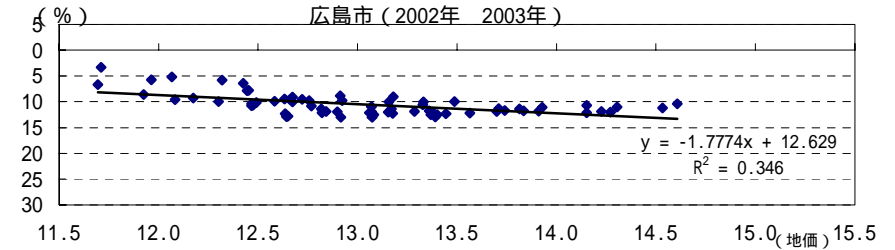
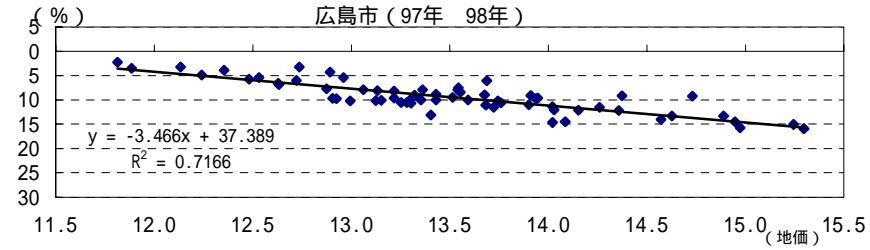


（備考）1．国土交通省（国土庁）「地価公示」により作成。対前年変化率。  
2．三大都市における商業地地価の水準と変化率との関係。  
3．横軸は対数で、単位はln（円）。

図表 4 - 15 高価格地点を中心に商業地地価に持ち直しの兆し（地方中心都市）



06



- (備考) 1. 国土交通省(国土庁)「地価公示」により作成。対前年変化率。  
 2. 地方中心都市における商業地地価の水準と変化率との関係。  
 3. 横軸は対数で、単位はln(円)。

図表 4 - 16 近年における都市再生・土地関連の主要施策

**特例容積率適用区域制度**（2000 年度創設）

商業地域の一部において関係権利者の合意に基づき他の敷地の未利用容積の活用を可能とする制度。

（ 現在までの適用区域：東京駅周辺約 116ha（2002 年 5 月指定） 東京駅丸の内駅舎未  
利用容積を活用した東京ビル建替計画等が進行中。 ）

**都市再生本部の設置**（2001 年 5 月）

都市の再生に関する施策を総合的かつ強力に推進するため、総理を本部長とする都市再生本部を設置し、都市再生に関する施策を総合的かつ強力に推進。

• **都市再生プロジェクト**

第一次～第五次都市再生プロジェクト（2001 年 6 月～2003 年 1 月決定）により、東京都臨海部における防災拠点の整備、中央官庁施設の P F I による整備、国有地の有効活用等を推進。

• **民間都市開発投資促進のための緊急措置**（2001 年 8 月）

投資規模が大きく、土地流動化等に資する民間事業を民間都市開発プロジェクトとして検討対象とし（計 286 プロジェクト）、都市計画や建築規制等についての柔軟な対応、関連公共施設の戦略的整備等を検討・推進。

• **都市再生緊急整備地域**（「都市再生特別措置法」（2002 年 6 月施行））

2001 年 12 月の総理指示「民間都市再生促進のための緊急措置」を踏まえ、既存の用途地域等に基づく規制を全て適用除外とし、民間事業者が自由度の高い計画を立案することを可能とするとともに、民間事業者に対する金融支援を実施すること等を内容とするもの。2002 年 7 月に第一次、同年 10 月に第二次、2003 年 7 月に第三次指定（計 24 地方公共団体 53 地域）。

**都市再開発法等の改正**（2002 年 6 月施行）

市街地再開発事業の施行者に再開発会社を追加。

**工業（場）等制限法の廃止**（2002 年 6 月施行）

首都圏や近畿圏における工場及び大学等の新增設を制限する工業（場）等制限法を廃止。

**マンション建替えの円滑化等に関する法律**（2002 年 12 月施行）

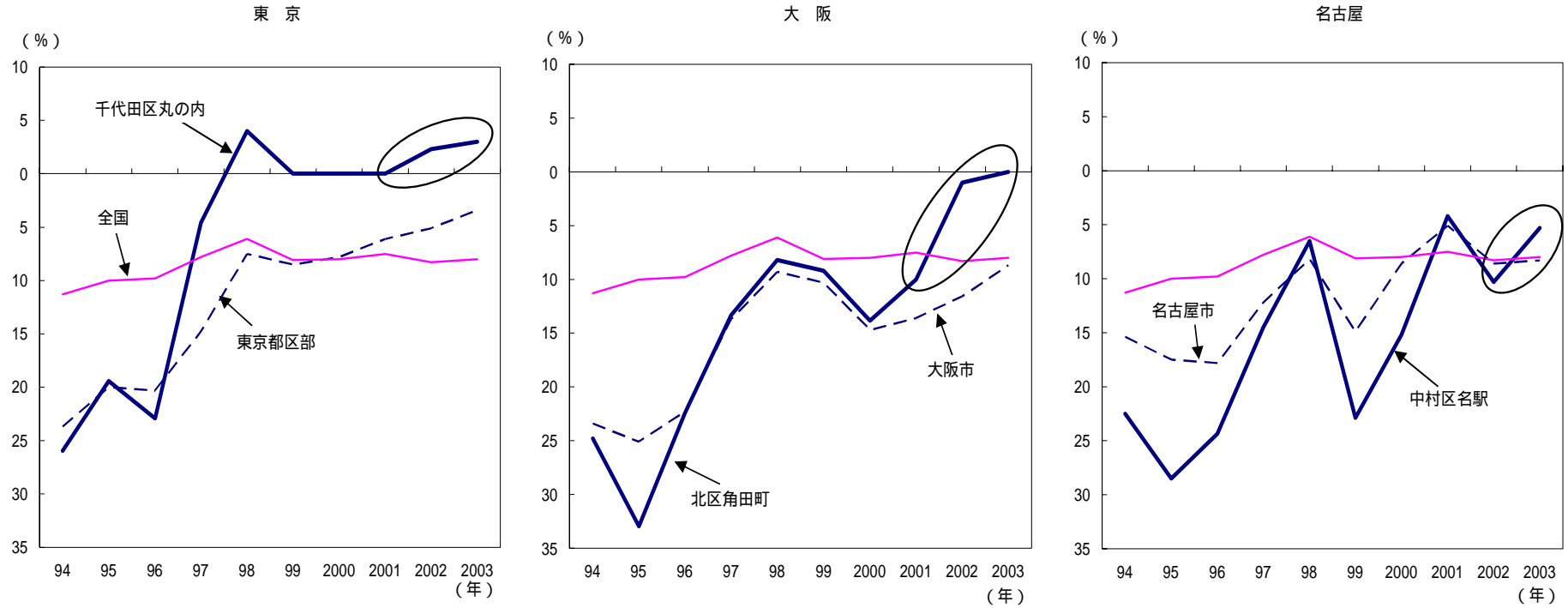
マンションの建替えを円滑に行うため、法人格を有するマンション建替組合の設立、権利変換による関係権利の円滑な移行等の制度を整備。

**建築基準法・都市計画法の改正**（2003 年 1 月施行）

- ・用途地域における容積率等の選択肢の拡充（商業地の容積率は、最大 1000% 1300%）。
- ・土地所有者、まちづくり協議会、まちづくり N P O 等による都市計画の提案制度の創設。

（備考）都市再生本部公表資料等により作成。

図表4-17 都市再生の進展と地価  
(再開発に向けた動きが地価に反映)

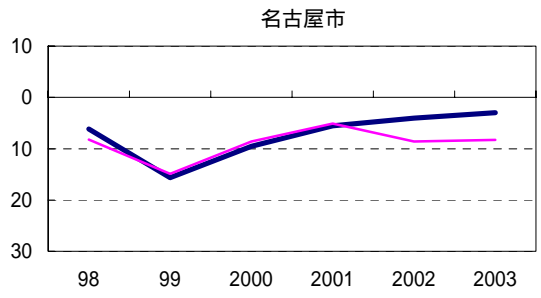
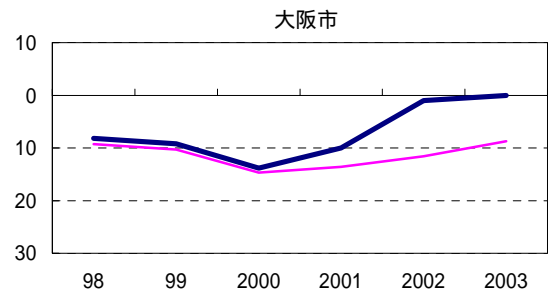
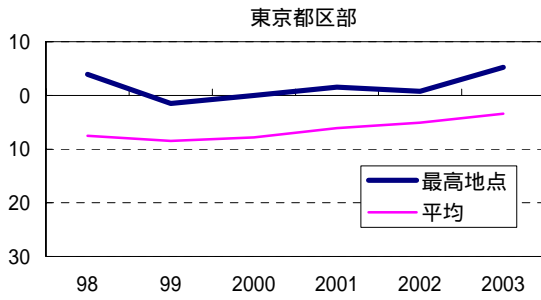


上記の地点はいずれも都市再生緊急整備地域内にあり、近隣で大型の都市再開発プロジェクトが進行中。

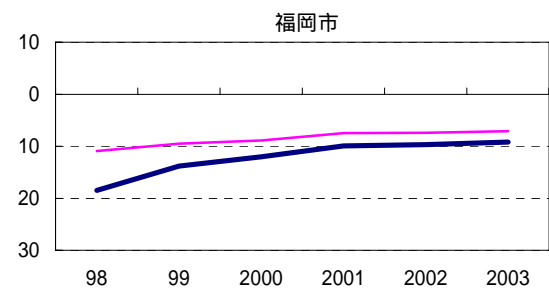
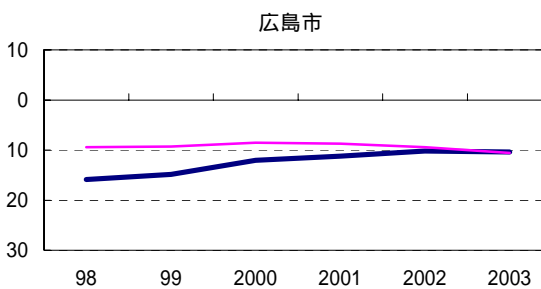
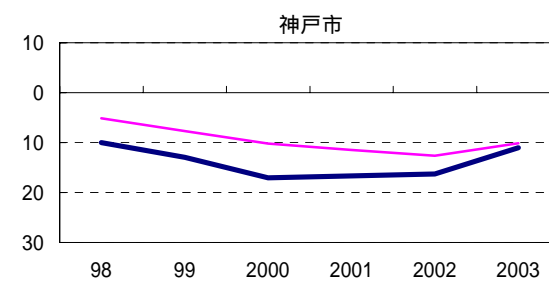
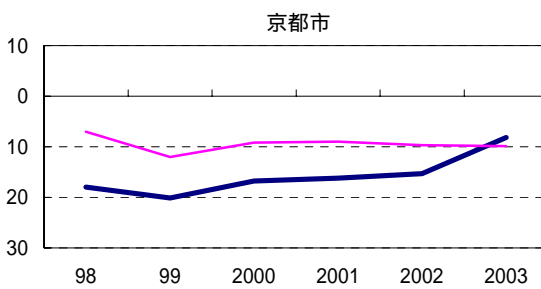
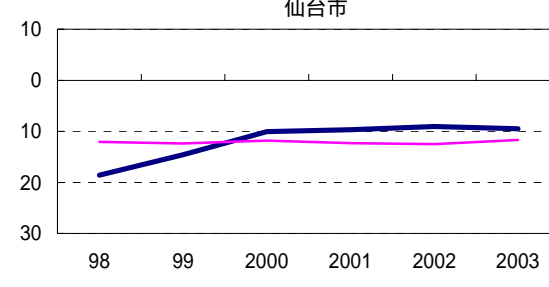
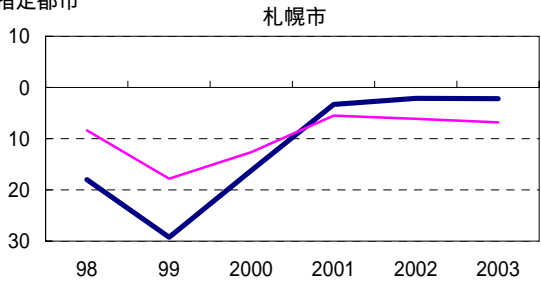
- (備考)
1. 月例経済報告に関する関係閣僚会議配布資料(2003年4月14日)より抜粋。国土交通省(国土庁)「地価公示」により作成。対前年変化率。
  2. 都市再生緊急整備地域における地価の変化率。
  3. 東京都千代田区丸の内3-2-2、大阪市北区角田町7-10、名古屋市中村区名駅4-6-23、各都市及び全国の商業地平均。

図表4-18 大都市を中心に持ち直す商業地最高価格地点地価

三大都市

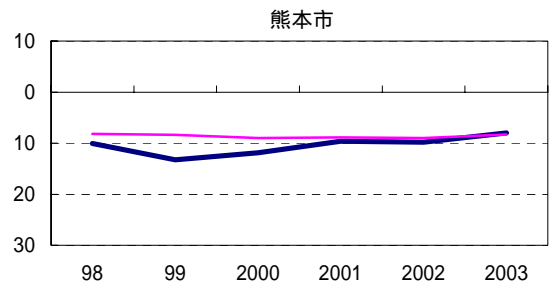
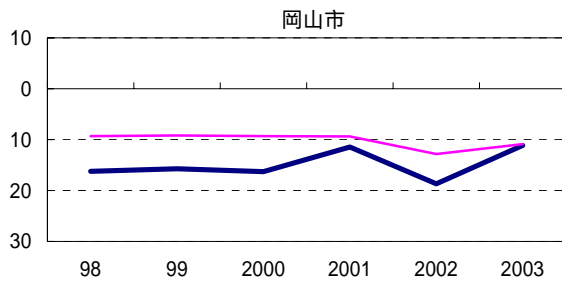


政令指定都市

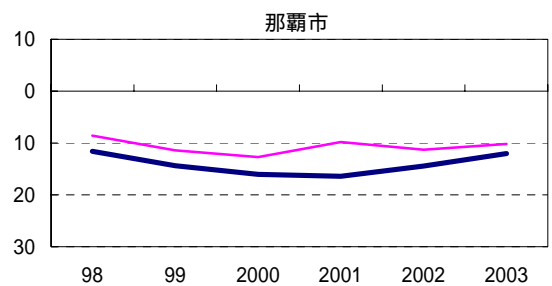
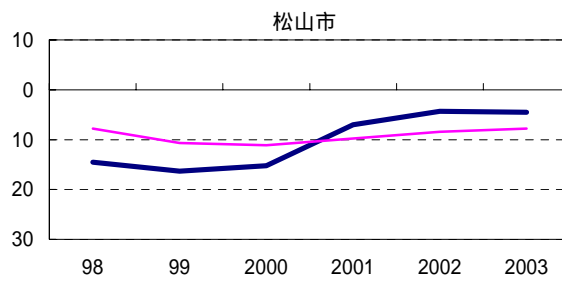
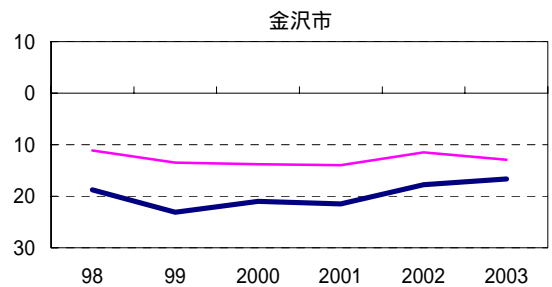
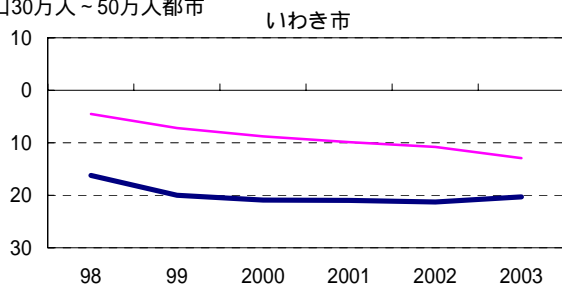




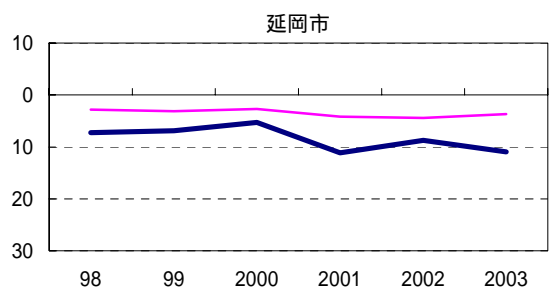
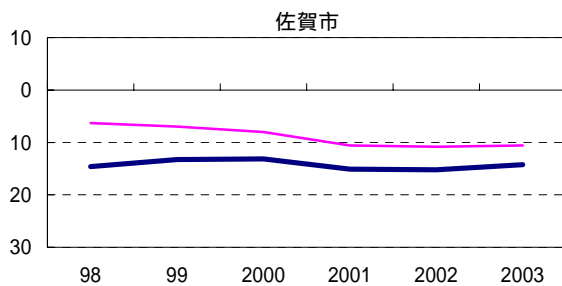
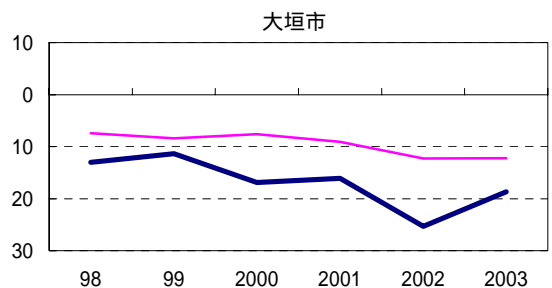
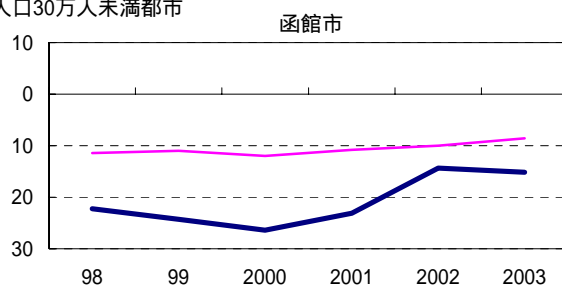
人口50万人以上都市



人口30万人～50万人都市



人口30万人未満都市



- (備考) 1. 国土交通省(国土庁)「地価公示」により作成。  
 2. 商業地における最高価格地点地価変化率と平均変動率の推移。  
 3. 縦軸は対前年の地価変化(変動)率(%), 横軸は年を示す。  
 4. 最高価格地点地価は、97年から2003年まで継続して地価を観測できる地点のうち、2003年調査時に最も高かった地点の地価を示す。

図表 4 - 19 都市の人口が最高価格地点地価の持ち直しの動きに関係

最高地点地価変化率 = 定数 + ln都市人口(2000)

地価期間	定数項	人口	決定係数
97-98	5.8644 (0.7)	-1.3462 (-2.0) *	0.0361
98-99	6.1799 (0.7)	-1.5743 (-2.2) *	0.0447
99-2000	-6.9134 (-0.8)	-0.5097 (-0.7)	0.0051
2000-2001	-24.5909 (-2.9) **	0.9261 (1.4)	0.0177
2001-2002	-36.7768 (-4.7) **	1.8167 (2.9) **	0.0750
2002-2003	-47.2295 (-6.6) **	2.6737 (4.7) **	0.1759

平均変動率 = 定数 + ln都市人口(2000)

地価期間	定数項	人口	決定係数
97-98	10.3915 (2.1) *	-1.3324 (-3.3) **	0.0960
98-99	13.2229 (2.3) *	-1.7159 (-3.8) **	0.1204
99-2000	5.6252 (1.0)	-1.1234 (-2.4) *	0.0537
2000-2001	-4.4100 (-0.8)	-0.3354 (-0.8)	0.0056
2001-2002	-9.9816 (-2.0) *	0.0250 (0.1)	0.0000
2002-2003	-16.4271 (-3.4) **	0.5164 (1.3)	0.0169

最高地点地価変化率 = 定数 + ln都市圏人口(2000)

地価期間	定数項	人口	決定係数
97-98	6.2190 (0.8)	-1.3193 (-2.2) *	0.0436
98-99	1.6461 (0.2)	-1.1621 (-1.8)	0.0306
99-2000	-7.7148 (-0.9)	-0.4275 (-0.7)	0.0045
2000-2001	-23.8477 (-3.0) **	0.8316 (1.4)	0.0179
2001-2002	-35.9784 (-4.9) **	1.6821 (3.0) **	0.0808
2002-2003	-45.2214 (-6.8) **	2.4115 (4.8) **	0.1799

- (備考) 1. 総務省(総務庁)「国勢調査」、国土交通省(国土庁)「地価公示」、により作成。  
 2. 都市及び都市圏の人口と商業地地価変化(変動)率の関係について回帰分析を行った。  
 サンプルは、人口10万人以上の都市圏中心都市(105都市)。  
 3. ( )内はt値。\*\*は1%、\*は5%有意を示す。

図表4 - 20 都市の人口が地価の持ち直しの動きに関係

都市名	2000年人口(人)	2000年都市圏人口(人)	傾き			切片			対象地点数		平均地価変化率				
			97	98年	2002年	2003年	差	97	98年	2002年	2003年	差	97	98年	2002年
<b>2002～2003年の回帰直線の傾きが正</b>															
東京都区部	8,134,688	31,814,240		1.23	0.85	-0.38	-24.83	-15.12	9.71	528	770	-7.5	-3.4		
福岡市	1,341,470	2,336,202	-5.72	0.40	6.13	65.73	-12.29	-78.02	79	78	-10.9	-7.1			
名古屋市	2,171,557	5,344,418	-2.58	0.14	2.72	25.29	-10.01	-35.30	207	212	-8.2	-8.3			
大阪市	2,598,774	12,136,656	-2.14	0.10	2.24	20.44	-10.03	-30.47	172	177	-9.3	-8.7			
<b>97～98年と2002～2003年の回帰直線の傾きの差が正</b>															
札幌市	1,822,368	2,242,604	-5.22	-0.55	4.67	56.62	-0.28	-56.90	110	147	-8.4	-6.8			
神戸市	1,493,398	2,298,041	-3.55	-0.70	2.85	42.82	-0.98	-43.80	51	52	-5.1	-10.1			
仙台市	1,008,130	1,566,293	-5.04	-0.77	4.27	55.01	-1.95	-56.96	78	76	-12.1	-11.7			
京都市	1,467,785	2,597,580	-5.38	-0.79	4.58	64.94	0.32	-64.63	66	74	-7.0	-9.9			
岡山市	626,642	1,484,742	-5.63	-0.95	4.68	62.21	0.62	-61.59	51	52	-9.3	-10.9			
那覇市	301,032	754,410	-6.13	-1.17	4.96	70.46	4.12	-66.34	17	18	-8.6	-10.2			
熊本市	662,012	1,021,101	-4.47	-1.69	2.78	50.09	12.94	-37.15	29	32	-8.2	-8.3			
広島市	1,126,239	1,586,150	-3.47	-1.78	1.69	37.39	12.63	-24.76	64	68	-9.4	-10.6			
新潟市	527,324	949,711	-5.89	-1.79	4.10	65.33	11.56	-53.77	23	26	-9.9	-10.4			
豊橋市	364,856	645,513	-3.38	-2.34	1.04	38.86	17.59	-21.27	20	19	-3.8	-11.0			
高崎市	239,904	532,474	-6.88	-2.75	4.13	78.24	21.43	-56.81	15	15	-10.7	-12.2			
水戸市	246,739	661,161	-4.99	-2.76	2.24	54.97	18.11	-36.86	16	17	-10.0	-15.7			
北九州市	1,011,471	1,427,340	-3.61	-2.95	0.66	41.22	29.18	-12.04	70	70	-4.2	-7.1			
松山市	473,379	623,829	-4.69	-2.98	1.72	51.94	28.67	-23.27	35	35	-7.8	-7.8			
長崎市	423,167	700,363	-4.98	-3.34	1.64	59.84	29.03	-30.81	18	20	-6.1	-13.2			
木更津市	122,768	267,683	-6.03	-3.43	2.61	56.77	19.75	-37.02	12	12	-17.3	-18.6			
長岡市	193,414	365,784	-3.87	-3.75	0.12	43.02	30.90	-12.12	11	10	-5.5	-14.4			
岐阜市	402,751	821,175	-4.91	-3.84	1.07	52.94	35.21	-17.73	36	36	-9.6	-11.2			
鹿児島市	552,098	728,724	-4.53	-3.89	0.64	54.16	44.37	-9.79	28	27	-5.2	-5.5			
富士市	234,187	399,537	-10.35	-4.21	6.14	116.42	39.96	-76.47	14	14	-11.1	-9.8			
高松市	332,865	670,643	-6.11	-4.35	1.76	69.85	44.79	-25.06	20	21	-9.1	-9.4			
和歌山市	386,551	573,464	-5.72	-4.92	0.79	61.99	50.83	-11.17	24	24	-11.1	-9.3			
前橋市	284,155	459,744	-7.64	-4.99	2.65	82.69	49.21	-33.47	22	21	-15.3	-11.1			
沼津市	207,558	458,370	-5.41	-5.02	0.39	63.69	51.20	-12.49	14	14	-6.0	-11.4			
宇都宮市	443,808	888,510	-5.34	-5.33	0.01	61.01	51.69	-9.32	24	22	-9.0	-15.2			
函館市	287,637	366,688	-9.90	-5.51	4.39	108.43	55.13	-53.30	21	21	-11.4	-8.6			
佐賀市	167,955	410,421	-6.83	-6.10	0.73	79.62	63.14	-16.48	13	14	-6.3	-10.6			
<b>97～98年と2002～2003年の回帰直線の傾きの差が負</b>															
富山市	325,700	542,050	-3.57	-4.22	-0.64	36.94	38.03	1.10	26	26	-8.5	-13.4			
宮崎市	305,755	441,199	-2.52	-4.42	-1.90	25.20	46.99	21.79	11	14	-6.0	-6.7			
金沢市	456,438	736,369	-3.99	-4.74	-0.74	41.46	46.24	4.78	27	27	-11.1	-12.9			
延岡市	124,761	134,572	-4.34	-4.83	-0.49	46.77	50.61	3.85	10	10	-2.8	-3.7			
甲府市	196,154	614,965	-3.76	-4.86	-1.10	34.48	41.20	6.72	16	16	-13.8	-17.4			
徳島市	268,218	596,038	-4.89	-5.03	-0.14	59.21	55.09	-4.12	18	16	-4.0	-8.7			
呉市	203,159	288,653	-2.44	-5.04	-2.59	27.11	55.63	28.52	15	13	-4.1	-7.3			
長野市	360,112	609,900	-1.70	-5.06	-3.36	16.17	46.39	30.22	21	22	-6.0	-15.8			
鳥取市	150,439	249,385	-1.83	-5.09	-3.26	19.87	49.29	29.42	11	11	-3.2	-13.4			
姫路市	478,309	741,791	-4.05	-5.22	-1.17	45.56	50.24	4.68	28	28	-6.2	-14.3			
佐世保市	240,838	323,512	-3.27	-5.54	-2.26	37.26	57.94	20.68	16	16	-5.1	-11.0			
青森市	297,859	340,750	-3.89	-5.54	-1.65	43.59	59.72	16.13	15	15	-5.6	-7.8			
福山市	378,789	715,719	-5.53	-5.77	-0.23	63.67	62.25	-1.42	22	24	-5.5	-8.3			
小田原市	200,173	337,695	-4.61	-5.77	-1.16	51.94	63.05	11.11	15	15	-8.2	-9.1			
盛岡市	288,843	475,621	-2.00	-5.78	-3.78	23.27	65.01	41.74	14	18	-2.5	-7.1			
帯広市	173,030	254,093	-3.88	-5.81	-1.92	38.90	57.94	19.04	9	10	-7.9	-8.2			
福井市	252,274	560,884	-4.15	-5.81	-1.66	44.86	56.57	11.71	15	16	-9.4	-16.0			
郡山市	334,824	537,727	-5.25	-5.83	-0.58	56.40	56.50	0.11	19	19	-10.5	-13.5			
大分市	436,470	704,277	-3.89	-5.86	-1.96	44.73	62.96	18.23	26	30	-3.8	-8.1			
久留米市	236,543	420,197	-2.50	-6.07	-3.57	28.09	62.96	34.87	14	15	-2.9	-10.5			
苫小牧市	172,086	199,155	-1.70	-6.08	-4.38	18.53	58.66	40.13	10	10	-1.1	-10.2			
旭川市	359,536	398,783	-2.76	-6.40	-3.63	30.43	63.75	33.32	20	22	-1.9	-8.8			
岩国市	105,762	148,391	-1.83	-6.45	-4.63	21.01	66.72	45.71	11	12	-1.5	-10.9			
浜松市	582,095	920,045	-5.84	-6.72	-0.87	63.19	69.72	6.53	35	35	-10.0	-10.2			
大牟田市	138,629	240,392	-6.77	-7.09	-0.32	75.34	74.49	-0.85	12	12	-4.1	-6.8			
福島市	291,121	412,360	-5.10	-7.34	-2.24	54.82	73.36	18.54	19	19	-8.6	-13.1			
松江市	152,616	226,127	-2.84	-7.46	-4.62	34.08	83.83	49.75	11	10	-1.1	-7.9			
静岡市	469,695	999,621	-1.57	-7.85	-6.28	13.06	89.85	76.80	28	28	-7.5	-9.2			
四日市市	291,105	606,515	-5.79	-7.87	-2.08	62.38	84.00	21.62	23	23	-8.4	-7.7			
釧路市	191,739	225,576	-2.04	-8.07	-6.04	21.76	82.01	60.26	15	14	-1.7	-8.7			
八戸市	241,920	332,426	-3.01	-8.07	-5.07	33.69	87.60	53.90	10	10	-3.4	-9.0			
秋田市	317,625	452,397	-2.99	-8.11	-5.12	34.62	90.74	56.12	24	23	-1.8	-6.7			
山形市	255,369	475,692	-3.75	-8.12	-4.37	44.15	86.62	42.47	15	16	-2.5	-12.2			
下関市	252,389	287,973	-1.88	-8.17	-6.29	21.87	86.24	64.38	21	21	-1.1	-11.3			
津市	163,246	308,405	-1.56	-8.24	-6.68	13.40	86.82	73.42	14	15	-5.9	-11.1			
大垣市	150,246	319,517	-6.13	-8.62	-2.50	68.71	90.65	21.94	10	10	-7.4	-12.2			
高知市	330,654	542,732	-3.98	-9.14	-5.15	49.27	107.68	58.41	16	17	-3.6	-10.2			
いわき市	360,138	365,951	-5.00	-9.32	-4.32	55.34	94.40	39.06	18	16	-4.5	-12.9			
岡崎市	336,583	379,405	-5.66	-9.68	-4.02	65.29	107.81	42.52	32	33	-3.8	-6.5			

(備考) 1. 総務省(総務庁)「国勢調査」、国土交通省(国土庁)「地価公示」により作成。  
 2. 商業地地価の水準と変化率との関係について、図表4 - 14、15を例に各都市ごとに回帰直線を引き、その傾きと切片を一覧に示している。

(参考表 1) 金本・徳岡 (2002) における都市雇用圏の設定基準

都市圏設定基準	都市雇用圏 (2000 年基準)
区分	大都市雇用圏 : 中心市町村の DID 人口が 5 万人以上 小都市雇用圏 : 中心市町村の DID 人口が 1 万人以上 5 万人未満
都市圏	DID 人口が 1 万人以上の市町村を含む。
中心都市	以下の条件のいずれかを満たす市町村を中心都市とする。複数存在する場合には、それらの集合を中心とする。 (1) DID 人口が 1 万人以上の市町村で、他都市の郊外でない。 (2) 郊外市町村の条件を満たすが、(a) 従業常住人口比が 1 以上で、(b) DID 人口が中心市町村の 3 分の 1 以上か、あるいは 10 万人以上である。
郊外	中心都市への通勤率が (a) 10% 以上のものを (1 次) 郊外市町村とし、 (b) 郊外市町村への通勤率が 10% を超え、しかも通勤率がそれ以上の他の市町村が存在しない場合には、その市町村を 2 次以下の郊外市町村とする。 ただし、 (1) 相互に通勤率が 10% 以上である市町村ペアの場合には、通勤率が大きい方を小さい方の郊外とする。 (2) 中心都市が複数の市町村から構成される場合には、それらの市町村全体への通勤率が 10% 以上の市町村を郊外とする。 (3) 通勤率が 10% を超える中心都市が 2 つ以上存在する場合には、通勤率が最大の中心都市の郊外とする。 (4) 中心都市及び郊外市町村への通勤率がそれぞれ 10% を超える場合には、最大の通勤率のもの郊外とする。

(備考) 金本・徳岡 (2002) による。

(参考表2) 合併市町村の取扱い等

1 市町村合併が行われたもの

都道府県名	合併前		合併後		合併状況等	合併年月日
	市町村コード	市町村名	市町村コード	市名		
岩手県	03206	北上市	03206	北上市	3市町村の新設合併	平成3年4月1日
	03362	和賀町				
	03364	江釣子村				
	03201	盛岡市	03201	盛岡市	都南村が盛岡市に編入合併	平成4年4月1日
	03323	都南村				
茨城県	08201	水戸市	08201	水戸市	常澄村が水戸市に編入合併	平成4年3月3日
	08301	常澄村				
	08209	那珂湊市	08221	ひたちなか市	2市の新設合併	平成6年11月1日
	08213	勝田市				
	08404	大野村	08222	鹿嶋市	大野村が鹿嶋市に編入合併、鹿嶋市が市制施行、名称変更	平成7年9月1日
	08405	鹿嶋町				
	08422	牛堀町	08223	潮来市	牛堀町が潮来市に編入合併、潮来市が市制施行	平成13年4月1日
	08423	潮来町				
埼玉県	11204	浦和市	11244	さいたま市	3市の新設合併	平成13年5月1日
	11205	大宮市				
	11220	与野市				
東京都	13226	秋川市	13228	あきる野市	2市町の新設合併	平成7年9月1日
	13306	五日市町				
	13216	田無市	13229	西東京市	2市の新設合併	平成13年1月21日
	13217	保谷市				
新潟県	15201	新潟市	15201	新潟市	黒埼町が新潟市に編入合併	平成13年1月1日
	15347	黒埼町				
長野県	20205	飯田市	20205	飯田市	上郷町が飯田市に編入合併	平成5年7月1日
	20405	上郷町				
静岡県	22202	浜松市	22202	浜松市	可美村が浜松市に編入合併	平成3年5月1日
	22501	可美村				
兵庫県	28661	篠山町	28221	篠山市	4町の新設合併して篠山町を設置、篠山町が市制施行	平成11年4月1日
	28664	西紀町				
	28665	丹南町				
	28666	今田町				
熊本県	43201	熊本市	43201	熊本市	4町が熊本市に編入合併	平成3年2月1日
	43301	北部町				
	43302	河内町				
	43303	飽田町				
	43304	天明町				

2 市制施行等が行われたもの

都道府県名	施行前		施行後		施行状況等	施行年月日
	市町村コード	市町名	市町村コード	市町名		
北海道	01301	広島町	01234	北広島市	市制施行、名称変更	平成8年9月1日
	01302	石狩町	01235	石狩市	市制施行	平成8年9月1日
福島県	07485	古殿町	07505	古殿町	東白川郡から石川郡に郡の区域変更	平成6年4月1日
埼玉県	11328	鶴ヶ島町	11241	鶴ヶ島市	市制施行	平成3年9月1日
	11329	日高町	11242	日高市	市制施行	平成3年10月1日
	11466	吉川町	11243	吉川市	市制施行	平成8年4月1日
千葉県	12201	千葉市	12100	千葉市	政令指定都市へ移行	平成4年4月1日
	12481	袖ヶ浦町	12229	袖ヶ浦市	市制施行	平成3年4月1日
	12323	八街町	12230	八街市	市制施行	平成4年4月1日
	12327	印西市	12231	印西市	市制施行	平成8年4月1日
	12326	白井町	12232	白井市	市制施行	平成13年4月1日
	東京都	13302	羽村町	13227	羽村市	市制施行
愛知県	23303	日進町	23230	日進市	市制施行	平成6年10月1日
滋賀県	25321	栗東町	25208	栗東市	市制施行	平成13年10月1日
京都府	26342	田辺町	26211	京田辺市	市制施行、名称変更	平成9年4月1日
大阪府	27367	阪南町	27232	阪南市	市制施行	平成3年10月1日
奈良県	29423	香芝町	29210	香芝市	市制施行	平成3年10月1日
福岡県	40461	前原町	40222	前原市	市制施行	平成4年10月1日
	40347	古賀町	40223	古賀市	市制施行	平成9年10月1日

3 政令指定都市に新たに区が設置されたもの

都道府県名	変更前		変更後		変更状況等	変更年月日
	市町村コード	市区名	市町村コード	市区名		
北海道	01100	札幌市	01100	札幌市	豊平区の区域を分けて、新たに清田区を設置	平成9年11月4日
	01105	豊平区	01105	豊平区		
			01110	清田区		
千葉県	12201	千葉市	12100	千葉市	千葉市が政令指定都市へ移行、6区を設置	平成4年4月1日
			12101	中央区		
			12102	花見川区		
			12103	稲毛区		
			12104	若葉区		
			12105	緑区		
神奈川県	14100	横浜市	14100	横浜市	港北区と緑区の区域を分けて、新たに青葉区と都筑区を設置	平成6年11月6日
			14109	港北区		
			14113	緑区		
			14117	青葉区		
			14118	都筑区		

4 町制施行等が行われたもの

都道府県名	変更前		変更後		変更状況等	変更年月日
	市町村コード	町村名	市町村コード	町村名		
福島県	07442	本郷町	07442	会津本郷町	名称変更	平成4年4月1日
茨城県	08464	千代田村	08464	千代田町	町制施行	平成4年1月1日
	08361	金砂郷村	08361	金砂郷町	町制施行	平成5年11月1日
	08446	新利根村	08446	新利根町	町制施行	平成8年6月1日
	08447	河内村	08447	河内町	町制施行	平成8年6月1日
	08542	五霞村	08542	五霞町	町制施行	平成8年6月1日
	08449	東村	08449	東町	町制施行	平成8年9月1日
	08461	出島村	08461	霞ヶ浦町	名称変更、町制施行	平成9年4月1日
	08424	北浦村	08424	北浦町	町制施行	平成9年10月1日
栃木県	09303	上河内村	09303	上河内町	町制施行	平成6年7月1日
群馬県	09321	西方村	09321	西方町	町制施行	平成6年10月1日
	10345	吉岡村	10345	吉岡町	町制施行	平成3年4月1日
	10322	倉淵村	10322	倉淵村	名称変更	平成8年7月1日
	10522	明和村	10522	明和町	町制施行	平成10年10月1日
埼玉県	11423	川里村	11423	川里町	町制施行	平成13年5月1日
東京都	13363	新島本村	13363	新島村	名称変更	平成4年4月1日
新潟県	15323	横越村	15323	横越町	町制施行	平成8年11月1日
岐阜県	21486	明方村	21486	明宝村	名称変更	平成4年4月1日
熊本県	43345	豊野村	43345	豊野町	町制施行	平成12年7月1日
沖縄県	47322	与那城村	47322	与那城町	名称変更、町制施行	平成6年1月1日

(備考) 総務省「統計に用いる標準地域コード」により作成。

(参考表3) 都市圏構成市町村一覧

：複数中心都市

：中心都市と異なる都道府県にある市町村(3大都市圏を除く)

2001年10月1日現在  
(事業所・企業統計調査時点)

都市圏名		都市圏を構成する郊外市町村											
コード	中心都市名	コード	市町村名	コード	市町村名	コード	市町村名	コード	市町村名	コード	市町村名		
01100	札幌市	01203	小樽市	01217	江別市	01234	北広島市	01235	石狩市	01303	当別町	01305	厚田村
		01423	南幌町										
01202	函館市	01335	上磯町	01336	大野町	01337	七飯町	01339	戸井町				
01204	旭川市	01452	鷹栖町	01453	東神楽町	01454	当麻町	01455	比布町	01456	愛別町	01458	東川町
01205	室蘭市	01230	登別市	01233	伊達市	01572	虻田町						
01206	釧路市	01661	釧路町	01668	白糠町								
01207	帯広市	01631	音更町	01637	芽室町	01643	幕別町						
01208	北見市	01548	端野町	01549	訓子府町	01551	留辺蘂町						
01210	岩見沢市	01222	三笠市	01421	北村	01422	栗沢町						
01211	網走市												
01212	留萌市	01481	増毛町	01482	小平町								
01213	苫小牧市	01578	白老町	01579	早来町								
01214	稚内市												
01215	美瑛市												
01216	芦別市												
01219	紋別市												
01220	士別市												
01221	名寄市	01467	風連町										
01223	根室市												
01224	千歳市	01231	恵庭市	01580	追分町								
01225	滝川市	01226	砂川市	01227	歌志内市	01424	奈井江町	01425	上砂川町	01432	新十津川町		
01228	深川市	01433	妹背牛町	01434	秩父別町								
01229	富良野市	01461	中富良野町										
01400	倶知安町												
01402	岩内町	01401	共和町	01403	泊村								
01408	余市町	01407	仁木町										
01543	美幌町												
01555	遠軽町	01554	生田原町										
01605	静内町	01604	新冠町										
02201	青森市	02301	平内町	02302	蟹田町	02304	蓬田村	02364	浪岡町				
02202	弘前市	02204	黒石市	02341	岩木町	02342	相馬村	02343	西目屋村	02361	藤崎町	02362	大鱒町
		02363	尾上町	02365	平賀町	02366	常盤村	02367	田舎館村	02368	碓ヶ関村	02381	板柳町
02203	八戸市	02403	百石町	02442	五戸町	02444	名川町	02445	南部町	02446	階上町	02447	福地村
		02448	南郷村	02449	倉石村	03502	種市町						
02205	五所川原市	02322	木造町	02324	森田村	02326	柏村	02327	稲垣村	02382	金木町	02384	鶴田町
02206	十和田市	02402	七戸町	02404	十和田湖町	02405	六戸町						
02207	三沢市	02407	上北町	02410	下田町								
02208	むつ市	02421	川内町	02422	大畑町	02424	東通村	02427	脇野沢村				
03201	盛岡市	03301	雫石町	03303	岩手町	03304	西根町	03305	滝沢村	03306	松尾村	03307	玉山村
		03321	紫波町	03322	矢巾町								
03202	宮古市	03481	田老町	03482	山田町	03486	新里村						
03204	水沢市	03212	江刺市	03382	前沢町	03383	胆沢町	03384	衣川村				
03206	北上市	03205	花巻市	03341	大迫町	03342	石鳥谷町	03361	東和町	03381	金ヶ崎町	03462	宮守村
03209	一関市	03401	花巻町	03402	平泉町	03424	東山町	03426	川崎村	04528	金成町		
03211	釜石市	03461	大槌町										
04100	仙台市	04203	塩竈市	04207	名取市	04209	多賀城市	04211	岩沼市	04321	大河原町	04322	村田町
		04323	柴田町	04324	川崎町	04361	亘理町	04362	山元町	04401	松島町	04404	七ヶ浜町
		04406	利府町	04421	大和町	04422	大郷町	04423	富谷町	04424	大衡村	04461	松山町
		04463	鹿島台町	04566	鳴瀬町								
04202	石巻市	04561	河北町	04562	矢本町	04564	河南町	04565	桃生町	04567	北上町	04581	女川町
04204	古川市	04441	中新田町	04442	小野田町	04443	宮崎町	04444	色麻町	04462	三本木町	04481	岩出山町
		04502	田尻町	04503	小牛田町	04524	高清水町						
04205	気仙沼市	03425	室根村	04603	本吉町	04604	唐桑町						
04206	白石市	04301	蔵王町										
05201	秋田市	05206	男鹿市	05361	五城目町	05362	昭和町	05363	八郎潟町	05364	飯田川町	05365	天王町
		05366	井川町	05367	若美町	05381	河辺町	05382	雄和町	05405	岩城町	05427	協和町
05202	能代市	05342	二ツ井町	05343	八森町	05344	山本町	05345	八竜町	05346	藤里町	05347	峰浜村
05203	横手市	05433	仙南村	05442	平鹿町	05443	雄物川町	05444	大森町	05445	十文字町	05446	山内村
		05447	大雄村										
05204	大館市	05322	比内町	05325	田代町								
05205	本荘市	05404	矢島町	05406	由利町	05407	西目町	05408	鳥海町	05409	東由利町	05410	大内町
05207	湯沢市	05461	稲川町	05462	雄勝町	05463	羽後町	05465	皆瀬村				
05208	大曲市	05421	神岡町	05422	西仙北町	05424	六郷町	05425	中仙町	05428	南外村	05429	仙北町
		05431	太田町	05432	千畑町								
06201	山形市	06206	寒河江市	06207	上市市	06210	天童市	06301	山辺町	06302	中山町	06321	河北町
		06322	西川町	06323	朝日町	06324	大江町						
06202	米沢市	06381	高畠町	06382	川西町								
06203	鶴岡市	06423	藤島町	06424	羽黒町	06425	櫛引町	06426	三川町	06427	朝日村	06441	温海町
06204	酒田市	06421	立川町	06422	余目町	06461	遊佐町	06462	八幡町	06463	松山町	06464	平田町
06205	新庄市	06361	金山町	06363	舟形町	06364	真室川町	06365	大蔵村	06366	鮭川村	06367	戸沢村
06209	長井市	06402	白鷹町	06403	飯豊町								
06211	東根市	06208	村山市										
06213	南陽市												
07201	福島市	07301	桑折町	07302	伊達町	07303	国見町	07304	梁川町	07305	保原町	07306	霊山町
		07307	月舘町	07308	川俣町	07309	飯野町						
07202	会津若松市	07381	北会津村	07407	磐梯町	07421	会津坂下町	07422	湯川村	07424	河東町	07441	会津高田町
		07442	会津本郷町	07443	新鶴村								
07203	郡山市	07207	須賀川市	07322	大玉村	07323	本宮町	07324	白沢村	07341	長沼町	07342	鏡石町
		07343	岩瀬村	07344	天栄村	07502	玉川村	07521	三春町	07524	大越町	07526	常葉町
		07527	船引町										

: 複数中心都市  
     : 中心都市と異なる都道府県にある市町村 (3大都市圏を除く)

2001年10月1日現在  
 (事業所・企業統計調査時点)

都市圏名		都市圏を構成する郊外市町村											
コード	中心都市名	コード	市町村名	コード	市町村名	コード	市町村名	コード	市町村名	コード	市町村名		
07204	いわき市	07541	広野町										
07205	白河市	07461	西郷村	07462	表郷村	07463	東村	07464	泉崎村	07465	中島村	07467	大信村
07206	原町市	07562	鹿島町	07563	小高町								
07208	喜多方市	07401	熱塩加納村	07402	北塩原村	07403	塩川町	07404	山都町				
07210	二本松市	07321	安達町	07325	岩代町	07326	東和町						
08201	水戸市	08216	笠間市	08221	ひたちなか市	08302	茨城町	08305	内原町	08306	常北町	08307	桂村
		08308	御前山村	08309	大洗町	08321	友部町	08323	七会村	08342	那珂町	08343	瓜連町
		08344	大宮町	08345	山方町	08346	美和村	08347	緒川村				
08202	日立市	08212	常陸太田市	08214	高萩市	08215	北茨城市	08341	東海村	08362	水府村	08363	里美村
		08381	十王町										
08206	下館市	08501	閉城町	08505	協和町								
08211	水海道市	08483	谷和原村	08523	石下町								
08220	つくば市	08203	土浦市	08205	石岡市	08304	美野里町	08442	美浦村	08443	阿見町	08461	霞ヶ浦町
		08462	玉里村	08463	八郷町	08464	千代田町	08465	新治村	08502	明野町		
08222	鹿嶋市	08223	潮来市	08403	大洋村								
08407	波崎町												
09201	宇都宮市	09205	鹿沼市	09206	日光市	09207	今市市	09301	上三川町	09303	上河内町	09304	河内町
		09322	粟野町	09344	市貝町	09345	芳賀町	09361	壬生町	09362	石橋町	09383	藤原町
		09384	塩谷町	09385	氏家町	09386	高根沢町	09401	南那須町				
09202	足利市												
09203	栃木市	09321	西方町	09365	大平町	09368	都賀町						
09204	佐野市	09367	岩舟町	09421	田沼町	09422	葛生町						
09208	小山市	08207	結城市	09302	南河内町	09363	国分寺町						
09209	真岡市	09341	二宮町	09342	益子町								
09210	大田原市	09405	湯津上村	09406	黒羽町	09409	西那須野町						
09211	矢板市												
09212	黒磯市	09407	那須町										
10201	前橋市	10208	渋川市	10301	北橋村	10302	赤城村	10303	富士見村	10304	大胡町	10305	宮城村
		10306	粕川村	10341	子持村	10342	小野上村	10344	榛東村	10345	吉岡町	10422	東村
10202	高崎市	10209	藤岡市	10211	安中市	10321	榛名町	10322	倉淵村	10323	箕郷町	10324	群馬町
		10361	新町	10362	鬼石町	10363	吉井町	10401	松井田町	10464	玉村町	11384	神泉村
10203	桐生市	10307	新里村	10308	黒保根村	10309	東村	10484	笠懸町	10501	大間々町		
10204	伊勢崎市	10461	赤堀町	10462	東村	10463	境町						
10205	太田市	10481	尾島町	10482	新田町	10483	藪塚本町	10523	千代田町	10524	大泉町	10525	邑楽町
10206	沼田市	10441	白沢村	10442	利根村	10444	川場村	10445	月夜野町	10447	新治村	10448	昭和村
10207	館林市	10521	板倉町	10522	明和町								
10210	富岡市	10381	妙義町	10382	下仁田町	10383	南牧村	10384	甘楽町				
11202	熊谷市	11218	深谷市	11401	大里村	11402	江南町	11403	妻沼町	11405	岡部町	11406	川本町
		11407	花園町	11422	南河原村								
11206	行田市												
11207	秩父市	11361	横瀬町	11362	皆野町	11363	長瀨町	11364	吉田町	11365	小鹿野町	11366	両神村
		11368	荒川村										
11211	本庄市	11381	美里町	11385	上里町								
11216	羽生市												
12202	銚子市												
12205	館山市	12461	富浦町	12462	富山町	12464	三芳村	12465	白浜町	12466	千倉町	12467	丸山町
		12468	和田町										
12206	木更津市	12225	君津市	12226	富津市								
12209	佐原市												
13100	東京特別区部	08204	古河市	08208	龍ヶ崎	08217	取手市	08219	牛久市	08445	笠崎町	08446	新利根町
		08447	河内町	08482	伊奈町	08561	守谷町	08563	藤代町	08564	利根町		
		09364	野木町										
		11201	川越市	11203	川口市	11208	所沢市	11209	飯能市	11210	加須市	11212	東松山市
		11213	岩槻市	11214	春日部市	11215	狭山市	11217	鴻巣市	11219	上尾市	11221	草加市
		11222	越谷市	11223	蕨市	11224	戸田市	11225	入間市	11226	鳩ヶ谷市	11227	朝霞市
		11228	志木市	11229	和光市	11230	新座市	11231	桶川市	11232	久喜市	11233	北本市
		11234	八潮市	11235	富士見市	11236	上福岡市	11237	三郷市	11238	蓮田市	11239	坂戸市
		11240	幸手市	11241	鶴ヶ島市	11242	日高市	11243	吉川市	11244	さいたま市	11301	伊奈町
		11304	吹上町	11322	大井町	11324	三芳町	11326	毛呂山町	11327	越生町	11330	名栗村
		11341	滑川町	11342	嵐山町	11345	玉川村	11346	川島町	11347	吉見町	11348	鳩山町
		11424	北川辺町	11425	大利根町	11442	富代町	11445	白岡町	11461	栗橋町	11462	鷺宮町
		11464	杉戸町	11465	松伏町	11468	庄和町						
		12100	千葉市	12203	市川市	12204	船橋市	12207	松戸市	12208	野田市	12210	茂原市
		12211	成田市	12212	佐倉市	12213	東金市	12216	習志野市	12217	柏市	12219	市原市
		12220	流山市	12221	八千代市	12222	我孫子市	12224	鎌ヶ谷市	12227	浦安市	12228	四街道市
		12229	袖ヶ浦市	12230	八街市	12231	印西市	12232	白井市	12303	関宿町	12305	沼南町
		12322	酒々井町	12324	富里町	12325	印旛村	12328	本埜村	12329	栄町	12341	下総町
		12342	神崎町	12343	大栄町	12346	栗源町	12347	多古町	12402	大網白里町	12403	九十九里町
		12404	成東町	12405	山武町	12409	芝山町	12421	一宮町	12422	睦沢町	12423	長生村
		12424	白子町	12426	長柄町	12427	長南町	12442	夷隅町	12445	岬町		
		13201	八王子市	13202	立川市	13203	武蔵野市	13204	三鷹市	13205	青梅市	13206	府中市
		13207	昭島市	13208	調布市	13209	町田市	13210	小金井市	13211	小平市	13212	日野市
		13213	東村山市	13214	国分寺市	13215	国立市	13218	福生市	13219	狛江市	13220	東大和市
		13221	清瀬市	13222	東久留米市	13223	武蔵村山市	13224	多摩市	13225	稲城市	13227	羽村市
		13228	あきる野市	13229	西東京市	13305	日の出町	13307	檜原村	13308	奥多摩町		
		14100	横浜市	14130	川崎市	14201	横須賀市	14203	平塚市	14204	鎌倉市	14205	藤沢市
		14207	茅ヶ崎市	14208	逗子市	14209	相模原市	14210	三浦市	14211	秦野市	14212	厚木市
		14213	大和市	14214	伊勢原市	14215	海老名市	14216	座間市	14218	綾瀬市	14301	葉山町
		14321	寒川町	14341	大磯町	14342	二宮町	14361	中井町	14401	愛川町	14402	清川村
		14421	城山町	14422	津久井町	14423	相模湖町	14424	藤野町				
		19421	秋山村	19441	上野原町	19443	丹波山村						



: 複数中心都市  
     : 中心都市と異なる都道府県にある市町村 (3大都市圏を除く)

2001年10月1日現在  
 (事業所・企業統計調査時点)

都市圏名		都市圏を構成する郊外市町村											
コード	中心都市名	コード	市町村名	コード	市町村名	コード	市町村名	コード	市町村名	コード	市町村名		
13303	瑞穂町												
14206	小田原市	14217	南足柄市	14362	大井町	14363	松田町	14364	山北町	14366	開成町	14383	真鶴町
		14384	湯河原町										
15201	新潟市	15206	新発田市	15207	新津市	15220	白根市	15221	豊栄市	15302	京ヶ瀬村	15303	水原町
		15304	笹神村	15306	豊浦町	15307	聖籠町	15308	加治川村	15309	紫雲寺町	15321	小須戸町
		15323	横越町	15324	亀田町	15345	巻町	15346	西川町	15348	味方村	15349	湯東村
		15350	月潟村										
15202	長岡市	15208	小千谷市	15211	見附市	15215	栃尾市	15364	中之島町	15401	越路町	15402	三島町
		15403	与板町	15404	和島村	15421	山古志村	15441	川口町	15502	小国町		
15204	三条市	15209	加茂市	15361	田上町	15362	下田村	15363	栄町				
15205	柏崎市	15405	出雲崎町	15501	高柳町	15504	刈羽村	15505	西山町				
15210	十日町市	15481	川西町	15483	中里村								
15212	村上市	15582	荒川町	15583	神林村	15584	朝日村						
15213	燕市	15341	岩室村	15342	弥彦村	15343	分水町	15344	吉田町	15351	中之口村	15406	寺泊町
15216	糸魚川市	15562	能生町	15563	青海町								
15218	五泉市	15322	村松町	15384	三川村								
15222	上越市	15217	新井市	15521	安塚町	15522	浦川原村	15525	大島村	15526	牧村	15541	柿崎町
		15542	大潟町	15543	頸城村	15544	吉川町	15546	中郷村	15547	妙高村	15548	板倉町
		15549	清里村	15550	三和村	15561	名立町						
16201	富山市	16206	滑川市	16301	大沢野町	16302	大山町	16321	舟橋村	16322	上市町	16323	立山町
		16361	八尾町	16362	婦中町	16363	山田村	16364	細入村	16381	小杉町	16383	下村
16202	高岡市	16203	新湊市	16205	水見市	16208	砺波市	16382	大門町	16384	大島町	16405	庄川町
		16406	井波町	16408	福野町	16422	福岡町						
16204	魚津市	16207	黒部市	16341	宇奈月町	16342	入善町	16343	朝日町				
17201	金沢市	17208	松任市	17323	辰口町	17324	川北町	17342	美川町	17343	鶴来町	17344	野々市町
		17345	河内村	17347	鳥越村	17361	津幡町	17362	高松町	17363	七塚町	17364	宇ノ氣町
		17365	内灘町	17383	志雄町	17385	押水町						
17202	七尾市	17401	田鶴浜町	17402	鳥屋町	17403	中島町	17404	鹿島町	17405	能登島町	17406	鹿西町
17203	小松市	17321	根上町	17322	寺井町								
17204	輪島市												
17206	加賀市	17301	山中町										
18201	福井市	18205	大野市	18206	勝山市	18207	鯖江市	18302	美山町	18321	松岡町	18322	永平寺町
		18323	上志比村	18361	三国町	18362	芦原町	18363	金津町	18364	丸岡町	18365	春江町
		18366	坂井町	18421	朝日町	18424	越廼村	18425	織田町	18426	清水町		
18202	敦賀市	18441	三方町	18442	美浜町								
18203	武生市	18381	今立町	18382	池田町	18401	南条町	18402	今庄町	18403	河野村	18422	宮崎村
		18423	越前町										
18204	小浜市	18461	上中町	18462	名田庄村								
19201	甲府市	19203	塩山市	19205	山梨市	19207	韮崎市	19301	春日居町	19303	三富村	19304	勝沼町
		19321	石和町	19322	御坂町	19323	一宮町	19324	八代町	19325	境川村	19326	中道町
		19327	芦川町	19328	豊富村	19342	三珠町	19343	市川大門町	19344	六郷町	19361	増穂町
		19362	鯉沢町	19381	竜王町	19382	敷島町	19383	玉穂町	19384	昭和町	19385	田富町
		19386	八田村	19387	白根町	19388	芦安村	19389	若草町	19390	櫛形町	19391	甲西町
		19401	双葉町	19402	明野村	19403	武川村	19409	武川村				
19202	富士吉田市	19423	西桂町	19424	忍野村	19426	河口湖町	19427	勝山村	19428	足和田村	19429	鳴沢村
20201	長野市	20207	須坂市	20211	中野市	20216	更埴市	20502	大岡村	20522	戸倉町	20541	小布施町
		20543	高山村	20561	山ノ内町	20581	信州新町	20582	豊野町	20583	豊野町	20584	牟礼村
		20585	三水村	20586	戸隠村	20587	鬼無里村	20588	小川村	20589	中条村	20601	豊田村
20202	松本市	20215	塩尻市	20424	檜川村	20441	明科町	20443	四賀村	20444	本城村	20445	坂北村
		20446	麻績村	20447	坂井村	20448	生坂町	20449	波田町	20450	山形村	20451	朝日村
		20461	豊科町	20462	穂高町	20465	梓川村	20466	三郷村	20467	堀金村	20481	池田町
		20482	松川村										
20203	上田市	20326	北御牧村	20341	丸子町	20342	長門町	20343	東部町	20345	真田町	20346	武石村
		20347	和田村	20349	青木村	20521	坂城町						
20204	岡谷市	20361	下諏訪町										
20205	飯田市	20402	松川町	20403	高森町	20404	阿南町	20406	清内路村	20407	阿智村	20408	浪合村
		20411	下籾村	20414	泰阜村	20415	喬木村	20416	豊丘村	20418	上村		
20206	諏訪市	20214	茅野市	20362	富士見町	20363	原村						
20209	伊那市	20381	高遠町	20382	辰野町	20383	箕輪町	20385	南箕輪村	20387	長谷村	20388	宮田村
20217	佐久市	20208	小諸市	20301	白田町	20302	佐久町	20308	八千穂村	20323	御代田町	20325	浅科村
21201	岐阜市	21209	羽島市	21213	各務原市	21302	岐南町	21303	笠松町	21304	柳津町	21384	墨俣町
		21402	谷汲村	21403	大野町	21421	北方町	21422	本巣町	21423	穂積町	21424	巢南町
		21425	真正町	21426	糸貫町	21441	高富町	21442	伊自良村	21443	美山町	21463	武芸川町
21202	大垣市	21341	養老町	21342	上石津町	21361	垂井町	21362	関ヶ原町	21381	神戸町	21382	輪之内町
		21383	安八町	21401	揖斐川町	21404	池田町	21405	春日村	21406	久瀬村		
21203	高山市	21601	丹生川村	21602	清見村	21605	宮村	21606	久々野町	21607	朝日村	21621	古川町
		21622	国府町	21623	河合村	21624	宮川村						
21205	関市	21207	美濃市	21461	洞戸村	21464	武儀町	21465	上之保村	21502	富加町		
21212	土岐市	21208	瑞浪市	21568	山岡町								
22201	静岡市	22204	清水市	22212	焼津市	22214	藤枝市	22383	由比町	22401	岡部町	22402	大井川町
22202	浜松市	22211	磐田市	22217	天竜市	22218	浜北市	22482	福田町	22483	電洋町	22484	豊田町
		22485	豊岡村	22486	龍山村	22502	舞阪町	22505	雄踏町	22521	細江町	22522	引佐町
22203	沼津市	22206	三島市	22321	伊豆長岡町	22325	函南町	22326	葦山町	22341	清水町	22342	長泉町
22205	熱海市												
22208	伊東市												
22209	島田市	22425	金谷町										
22210	富士市	19367	富士町	22207	富士宮市	22361	芝川町	22381	富士川町	22382	蒲原町		
22213	掛川市	22446	菊川町										
22215	御殿場市	22220	裾野市	22344	小山町								
22216	袋井市	22461	森町	22481	浅羽町								

: 複数中心都市  
     : 中心都市と異なる都道府県にある市町村 (3大都市圏を除く)

2001年10月1日現在  
 (事業所・企業統計調査時点)

都市圏名		都市圏を構成する郊外市町村													
コード	中心都市名	コード	市町村名	コード	市町村名	コード	市町村名	コード	市町村名	コード	市町村名				
23100	名古屋市	21204	多治見市	21211	美濃加茂市	21214	可児市	21301	川島町	21323	南濃町	21501	坂祝町		
		21503	川辺町	21504	七宗町	21505	八百津町	21521	御嵩町	21523	兼山町	21541	笠原町		
		23203	一宮市	23204	瀬戸市	23205	半田市	23206	春日井市	23208	津島市	23215	大山市		
		23216	常滑市	23217	江南市	23218	尾西市	23219	小牧市	23220	稲沢市	23222	東海市		
		23223	大府市	23224	知多市	23226	尾張旭市	23228	岩倉市	23229	豊明市	23230	日進市		
		23302	東郷町	23304	長久手町	23341	西枇杷島町	23342	豊山町	23343	師勝町	23344	西春町		
		23345	春日町	23346	清洲町	23347	新川町	23361	大口町	23362	扶桑町	23381	木曽川町		
		23401	祖父江町	23402	平和町	23421	七宝町	23422	美和町	23423	甚目寺町	23424	大治町		
		23425	蟹江町	23426	十四山村	23427	飛島村	23428	弥富町	23429	佐屋町	23430	立田村		
		23431	八開村	23432	佐織町	23441	阿久比町	23442	東浦町	23446	美浜町	23447	武豊町		
		24205	桑名市	24301	多度町	24302	長島町	24303	木曾岬町	24322	員弁町	24324	東員町		
		22221	湖西市	22503	新居町	23207	豊川市	23601	音羽町	23602	一宮町	23603	小坂井町		
		23604	御津町	23621	田原町	23622	赤羽根町								
		23501	幸田町	23502	額田町										
23202	岡崎市														
23209	碧南市														
23210	刈谷市	23225	知立市	23227	高浜市										
23211	豊田市	23521	三好町	23522	藤岡町	23523	小原村	23541	足助町	23543	下山村	23544	旭町		
23212	安城市														
23213	西尾市	23481	一色町	23482	吉良町										
23214	蒲郡市	23483	幡豆町												
24201	津市	24213	久居市	24381	河芸町	24382	芸濃町	24383	美里村	24384	安濃町	24402	香良洲町		
		24403	一志町	24404	白山町	24405	嬉野町	24407	三雲町						
24202	四日市市	24207	鈴鹿市	24210	亀山市	24323	大安町	24341	菟野町	24342	楠町	24343	朝日町		
		24344	川越町	24361	関町										
24203	伊勢市	24461	玉城町	24462	二見町	24463	小俣町	24468	御園村	24470	度会町				
24204	松阪市	24421	飯南町	24422	飯高町	24441	多気町	24442	明和町	24443	大台町	24444	勢和村		
		24445	宮川村	24466	大宮町										
24206	上野市	24481	伊賀町	24482	鳥ヶ原村	24483	阿山町	24484	大山田村	26367	南山城村	29301	月ヶ瀬村		
		29322	山添村												
24209	尾鷲市	24542	海山町												
25202	彦根市	25403	能登川町	25423	秦荘町	25424	愛知川町	25441	豊郷町	25442	甲良町	25443	多賀町		
		25463	米原町												
25203	長浜市	25461	山東町	25462	伊吹町	25464	近江町	25481	浅井町	25482	虎姫町	25483	湖北町		
		25484	びわ町	25501	高月町	25502	木之本町	25503	余呉町	25504	西浅井町				
25204	近江八幡市	25381	安土町												
25205	八日市市	25382	蒲生町	25401	永源寺町	25421	愛東町	25422	湖東町						
25207	守山市														
25343	野洲町	25342	中主町												
25363	水口町	25364	土山町	25365	甲賀町	25366	甲南町	25383	日野町						
26100	京都市	25201	大津市	25206	草津市	25208	栗東市	25301	志賀町	26204	宇治市	26206	亀岡市		
		26207	城陽市	26208	向日市	26209	長岡京市	26211	京田辺市	26303	大山崎町	26322	久御山町		
		26343	井手町	26344	宇治田原町	26381	京北町	26401	園部町	26402	八木町	26404	日吉町		
26201	福知山市	26203	綾部市	26406	和知町	26421	三和町	26422	夜久野町	26441	大江町	28646	市島町		
26202	舞鶴市	18481	高浜町												
27100	大阪市	24208	名張市	24501	青山町										
		26210	八幡市	26362	木津町	26363	加茂町	26364	笠置町	26366	精華町				
		27201	堺市	27202	岸和田市	27203	豊中市	27204	池田市	27205	吹田市	27206	泉大津市		
		27207	高槻市	27208	貝塚市	27209	守口市	27210	枚方市	27211	茨木市	27212	八尾市		
		27213	泉佐野市	27214	富田林市	27215	寝屋川市	27216	河内長野市	27217	松原市	27218	大東市		
		27219	和泉市	27220	箕面市	27221	柏原市	27222	羽曳野市	27223	門真市	27224	摂津市		
		27225	高石市	27226	藤井寺市	27227	東大阪市	27228	泉南市	27229	四條畷市	27230	交野市		
		27231	大阪狭山市	27232	阪南市	27301	島本町	27321	豊能町	27341	忠岡町	27361	熊取町		
		27362	田尻町	27366	岬町	27381	太子町	27382	河南町	27383	千早赤阪村	27385	美原町		
		28202	尼崎市	28204	西宮市	28206	芦屋市	28207	伊丹市	28214	宝塚市	28217	川西市		
		28219	三田市	28301	猪名川町	28321	吉川町								
		29201	奈良市	29202	大和高田市	29203	大和郡山市	29204	天理市	29205	橿原市	29206	桜井市		
		29208	御所市	29209	生駒市	29210	香芝市	29321	都祁村	29342	平群町	29343	三郷町		
		29344	斑鳩町	29345	安堵町	29361	川西町	29362	三宅町	29363	田原本町	29383	榛原町		
		29384	室生村	29385	曽爾村	29386	御杖村	29401	高取町	29402	明日香村	29421	新庄町		
		29422	當麻町	29424	上牧町	29425	王寺町	29426	広陵町	29427	河合町				
		30203	橋本市	30342	高野口町	30343	九度山町								
		28100	神戸市	28203	明石市	28210	加古川市	28215	三木市	28216	高砂市	28381	稲美町	28382	播磨町
				28682	淡路町										
		28201	姫路市	28208	相生市	28211	龍野市	28422	夢前町	28441	神崎町	28442	市川町	28443	福崎町
				28444	香寺町	28445	大河内町	28461	新宮町	28462	揖保川町	28463	御津町	28464	太子町
				28481	上郡町	28522	安富町								
		28205	洲本市	28681	津名町	28684	一宮町	28685	五色町	28701	緑町				
28209	豊岡市	26521	久美浜町	28541	城崎町	28542	竹野町	28543	香住町	28544	日高町	28561	出石町		
		28562	但東町												
28212	赤穂市														
28213	西脇市	28361	中町	28362	加美町	28363	八千代町	28364	黒田庄町						
28218	小野市	28341	社町	28342	滝野町										
29207	五條市	29445	西吉野村												
30201	和歌山市	30202	海南市	30301	下津町	30302	野上町	30321	打田町	30322	粉河町	30323	那賀町		
		30324	桃山町	30325	貴志川町	30326	岩出町								
30206	田辺市	30389	南部町	30401	白浜町	30402	中辺路町	30403	大塔村	30404	上富田町	30405	日置川町		
30207	新宮市	24562	紀宝町	24564	魏殿村	30421	那智勝浦町	30422	太地町	30425	熊野川町				
31201	鳥取市	31301	国府町	31302	若美町	31303	福部村	31321	都家町	31322	船岡町	31323	河原町		
		31324	八東町	31325	若桜町	31326	用瀬町	31327	佐治村	31328	智頭町	31341	気高町		
		31342	鹿野町	31343	青谷町										

: 複数中心都市  
     : 中心都市と異なる都道府県にある市町村 (3大都市圏を除く)

2001年10月1日現在  
 (事業所・企業統計調査時点)

都市圏名		都市圏を構成する郊外市町村									
コード	中心都市名	コード	市町村名	コード	市町村名	コード	市町村名	コード	市町村名	コード	市町村名
31202	米子市	31204	境港市	31381	西伯町	31382	会見町	31383	岸本町	31384	日吉津村
		31386	大山町	31387	名和町	31388	中山町	31402	日野町	31403	江府町
		32303	美保関町	32322	伯太町						
31203	倉吉市	31361	羽合町	31362	泊村	31363	東郷町	31364	三朝町	31365	関金町
		31367	大栄町	31368	東伯町	31369	赤碓町				
32201	松江市	32301	鹿島町	32302	島根町	32304	東出雲町	32305	八雲村	32306	玉湯町
		32308	八束町	32361	大東町	32362	加茂町				
32202	浜田市	32207	江津市	32421	温泉津町	32447	桜江町	32462	金城町	32463	旭町
		32465	三隅町								
32203	出雲市	32208	平田市	32401	斐川町	32402	佐田町	32403	多伎町	32404	湖陵町
32204	益田市	32481	美都町	32502	日原町	35503	田万川町				
33201	岡山市	33202	倉敷市	33204	玉野市	33208	総社市	33211	備前市	33301	御津町
		33321	瀬戸町	33322	山陽町	33323	赤坂町	33324	熊山町	33342	日生町
		33345	佐伯町	33346	和気町	33361	牛窓町	33362	邑久町	33363	長船町
		33423	早島町	33427	山手村	33428	清音村	33441	船穂町	33442	金光町
		33444	寄島町	33445	里庄町	33461	矢掛町	33503	真備町		
33203	津山市	33601	加茂町	33605	阿波村	33606	鏡野町	33621	勝田町	33622	勝央町
		33624	勝北町	33644	美作町	33645	作東町	33646	英田町	33661	中央町
		33664	久米町	33665	柵原町					33663	久米南町
34100	広島市	34211	大竹市	34212	東広島市	34213	廿日市市	34302	府中町	34304	海田町
		34309	坂町	34310	江田島町	34323	大野町	34324	湯来町	34325	佐伯町
		34329	沖美町	34361	加計町	34362	筒賀村	34363	戸河内町	34367	豊平町
		34386	向原町	34405	福富町	34406	福栄町	34408	河内町	35321	和木町
34202	呉市	34311	音戸町	34312	倉橋町	34313	下蒲刈町	34314	蒲刈町	34330	大柿町
		34423	安浦町	34424	川尻町						
34204	三原市	34421	本郷町	34442	久井町						
34206	因島市	34430	瀬戸田町	38350	弓削町	38351	生名村				
34207	福山市	33205	安岡町	33207	井原市	33481	芳井町	34205	尾道市	34208	府中市
		34444	向島町	34481	内海町	34482	沼隈町	34501	神辺町	34524	新市町
34209	三次市	34210	庄原市	34562	総領町	34581	君田村	34582	布野村	34583	作木村
		34585	三和町	34586	三和町	34601	西城町	34603	口和町	34605	比和町
35201	下関市	35441	菊川町	35442	豊田町	35443	豊浦町				
35202	宇部市	35209	小野田市	35403	阿知須町	35421	楠町	35422	山陽町		
35203	山口市	35402	小郡町	35461	美東町	35504	阿東町				
35204	萩市	35501	川上村	35502	阿武町	35507	旭村	35508	福栄村		
35205	徳山市	35207	下松市	35210	光市	35214	新南陽市	35342	大和町	35343	田布施町
		35361	鹿野町							35345	熊毛町
35206	防府市	35381	徳地町	35401	秋穂町						
35208	岩国市	35322	由宇町	35323	玖珂町	35325	周東町	35328	美川町	35329	美和町
36201	徳島市	36202	鳴門市	36203	小松島市	36301	勝浦町	36321	佐那河内村	36341	石井町
		36361	那賀川町	36362	羽ノ浦町	36401	松茂町	36402	北島町	36403	藍住町
		36405	上板町	36406	吉野町	36407	土成町	36441	鴨島町	36442	川島町
37201	高松市	37203	坂出市	37301	引田町	37302	白鳥町	37303	大内町	37304	津田町
		37306	志度町	37307	寒川町	37308	長尾町	37341	三木町	37342	牟礼町
		37361	塩江町	37362	香川町	37363	香南町	37381	綾上町	37382	綾南町
		37384	綾歌町	37385	飯山町	37386	宇多津町				
37202	丸亀市	37204	善通寺市	37402	満濃町	37404	多度津町				
37205	観音寺市	37422	山本町	37424	大野原町	37425	豊中町	37427	仁尾町	37428	豊浜町
38201	松山市	38210	伊予市	38211	北条市	38361	重信町	38362	川内町	38401	松前町
		38405	双海町								
38202	今治市	38341	朝倉村	38342	玉川町	38343	波方町	38344	大西町	38345	菊間町
38203	宇和島市	38481	吉田町	38482	三間町	38483	広見町	38484	松野町	38486	津島町
38204	八幡浜市	38441	保内町	38445	三瓶町						
38205	新居浜市	38206	新条市	38321	小松町						
38209	伊予三島市	38208	川之江市	38301	新宮村	38302	土居町	38303	別子山村		
39201	高知市	39204	南国市	39205	土佐市	39321	赤岡町	39322	香我美町	39323	土佐山田町
		39325	夜須町	39326	香北町	39327	吉川村	39361	鏡村	39362	土佐山村
		39383	春野町	39402	佐川町	39403	越知町	39410	日高村		
39207	中村市	39423	大方町	39427	三原村						
40100	北九州市	40204	直方市	40213	行橋市	40215	中間市	40381	芦屋町	40382	水巻町
		40384	遠賀町	40402	鞍手町	40403	宮田町	40404	若宮町	40606	赤池町
		40622	犀川町	40623	勝山町	40624	豊津町	40641	椎田町	40643	築城町
40130	福岡市	40216	小郡市	40217	筑紫野市	40218	春日市	40219	大野城市	40220	宗像市
		40222	前原市	40223	古賀市	40305	那珂川町	40341	宇美町	40342	篠栗町
		40344	須恵町	40345	新宮町	40348	久山町	40349	粕屋町	40362	福岡町
		40364	玄海町	40443	三輪町	40444	夜須町	40462	二丈町	40463	志摩町
40202	大牟田市	40581	高田町	43204	荒尾市	43367	南関町	43368	長洲町		
40203	久留米市	40211	筑後市	40482	田主丸町	40501	北野町	40503	大刀洗町	40521	城島町
		40523	三潁町	40544	広川町	41343	北茂安町	41344	三根町		
40205	飯塚市	40208	山田市	40401	小竹町	40421	桂川町	40422	稲築町	40423	碓井町
		40425	筑穂町	40426	穂波町	40427	庄内町	40428	額田町		
40206	田川市	40601	香春町	40602	添田町	40603	金田町	40604	糸田町	40605	川崎町
		40608	大任町	40609	赤村						
40212	大川市	40207	柳川市	40563	三橋町						
41201	佐賀市	41204	多久市	41301	諸富町	41302	川副町	41303	東与賀町	41304	久保田町
		41306	富士町	41321	神埼町	41322	千代田町	41323	三田川町	41324	東脊振村
		41361	小城町	41362	三日月町	41363	牛津町	41364	芦刈町	41383	巖木町
		41424	江北町	41425	白石町	41426	福富町				
41202	唐津市	41381	浜玉町	41382	七山村	41384	相知町	41385	北波多村	41386	肥前町
		41388	鎮西町	41389	呼子町						
41203	鳥栖市	41342	中原町								

: 複数中心都市  
     : 中心都市と異なる都道府県にある市町村 (3大都市圏を除く)

2001年10月1日現在  
(事業所・企業統計調査時点)

都市圏名		都市圏を構成する郊外市町村							
コード	中心都市名	コード	市町村名	コード	市町村名	コード	市町村名	コード	市町村名
41205	伊万里市	41402	西有田町	42386	福島町				
42201	長崎市	42204	諫早市	42301	香焼町	42302	伊王島町	42304	野母崎町
		42307	長与町	42308	時津町	42309	琴海町	42315	外海町
		42343	高来町	42344	小長井町	42364	吾妻町	42365	愛野町
42202	佐世保市	42311	西海町	42322	川棚町	42323	波佐見町	42388	江迎町
		42391	佐々町	42392	吉井町	42393	世知原町	42389	鹿町町
42203	島原市	42361	有明町	42362	国見町	42375	布津町	42376	深江町
42205	大村市	42321	東彼杵町						
42206	福江市	42401	富江町	42403	三井楽町	42404	岐宿町		
43201	熊本市	43211	宇土市	43322	不知火町	43341	城南町	43342	富合町
		43345	豊野町	43346	中央町	43347	砥用町	43385	植木町
		43405	合志町	43406	泗水町	43407	西合志町	43432	西原村
		43443	益城町	43444	甲佐町			43441	御船町
43202	八代市	43461	坂本村	43462	千丁町	43463	鏡町	43464	竜北町
		43481	田浦町					43465	宮原町
43203	人吉市	43501	錦町	43502	上村	43503	免田町	43508	須恵村
		43512	山江村	43513	球磨村			43509	深田村
43205	水俣市	43484	津奈木町						
43206	玉名市	43361	岱明町	43362	横島町	43364	玉東町	43365	菊水町
43207	本渡市	43523	倉岳町	43527	倉岳町	43528	栖本町	43529	新和町
43208	山鹿市	43366	三加和町	43381	鹿北町	43382	菊鹿町	43383	鹿本町
								43384	鹿央町
44201	大分市	44202	別府市	44206	白杵市	44341	日出町	44361	野津原町
		44381	佐賀関町	44421	野津町	44422	三重町	44423	清川村
44203	中津市	40214	豊前市	40642	吉富町	40644	新吉富村	40645	大平村
		44301	大田村	44302	真玉町	44303	香々地町	44501	三光村
		44521	院内町	44522	安心院町			44209	豊後高田市
44204	日田市	40446	宝珠山村	44481	前津江村	44484	大山町	44485	天瀬町
44205	佐伯市	44401	上浦町	44402	弥生町	44403	本匠村	44405	直川村
		44408	蒲江町					44406	鶴見町
44207	津久見市								
45201	宮崎市	45301	清武町	45302	田野町	45303	佐土原町	45381	高岡町
		45402	新富町					45382	国富町
45202	都城市	45341	三股町	45342	山之口町	45343	高城町	45344	山田町
		46464	未吉町					45345	高崎町
45203	延岡市	45426	北方町	45427	北川町				
45204	日南市	45321	北郷町	45322	南郷町				
45206	日向市	45421	門川町	45422	東郷町				
45401	高鍋町	45404	木城町						
46201	鹿児島市	46301	吉田町	46302	桜島町	46321	喜入町	46362	東市来町
		46365	郡山町	46366	日吉町	46367	吹上町	46441	加治木町
46202	川内市	46205	串木野市	46361	市来町	46381	樋脇町	46382	入来町
46203	鹿屋市	46481	串良町	46482	東串良町	46484	高山町	46485	吾平町
		46343	坊津町					46486	大根占町
46207	名瀬市	46523	大和村	46526	住用村	46527	龍郷町	46528	笠利町
46212	国分市	46449	霧島町	46450	隼人町	46451	福山町		
47201	那覇市	47205	宜野湾市	47208	浦添市	47210	糸満市	47328	中城村
		47343	東風平町	47344	具志頭村	47345	玉城村	47346	知念村
		47349	大里村	47350	南風原町			47329	西原町
47206	平良市	47371	城辺町	47372	下地町	47373	上野村	47341	豊見城村
47207	石垣市							47348	与那原町
47209	名護市	47302	大宜味村	47303	東村	47306	今帰仁村	47308	本部町
47211	沖縄市	47202	石川市	47203	具志川市	47322	与那城町	47323	勝連町
		47327	北中城村					47325	嘉手納町
47324	読谷村							47326	北谷町

(備考) 金本・徳岡(2002)における都市雇用圏の設定基準(2000年)に基づき作成。

(参考) 都道府県コード

コード	都道府県名	コード	都道府県名	コード	都道府県名	コード	都道府県名	コード	都道府県名
0 1	北海道	0 2	青森県	0 3	岩手県	0 4	宮城県	0 5	秋田県
0 8	茨城県	0 9	栃木県	1 0	群馬県	1 1	埼玉県	1 2	千葉県
1 5	新潟県	1 6	富山県	1 7	石川県	1 8	福井県	1 9	山梨県
2 2	静岡県	2 3	愛知県	2 4	三重県	2 5	滋賀県	2 6	京都府
2 9	奈良県	3 0	和歌山県	3 1	鳥取県	3 2	島根県	3 3	岡山県
3 6	徳島県	3 7	香川県	3 8	愛媛県	3 9	高知県	4 0	福岡県
4 3	熊本県	4 4	大分県	4 5	宮崎県	4 6	鹿児島県	4 7	沖縄県

(参考表4) 都市圏データ一覧

90年人口			中心都市の 市町村コード 及び都市圏名	90年 人口(人)	2000年 人口(人)	91年 全産業 従業者 総数(人)	2001年 全産業 従業者 総数(人)	91 2001年 全産業 従業者総数 増減率(%)	91 2001年 全産業 従業者総数 増減率順位
順位	順位 区分	規模 区分							
1	1	100万人 以上	13100 東京特別区部	30,163,261	31,814,240	14,712,252	14,807,722	0.6	105
2			27100 大阪市	11,894,841	12,136,656	5,714,724	5,441,815	-4.8	190
3			23100 名古屋市	5,097,564	5,344,418	2,630,780	2,605,368	-1.0	131
4			26100 京都市	2,495,091	2,597,580	1,142,037	1,103,764	-3.4	170
5			28100 神戸市	2,227,059	2,298,041	979,778	958,254	-2.2	155
6			40130 福岡市	2,073,620	2,336,202	949,883	1,048,683	10.4	23
7			01100 札幌市	2,051,763	2,242,604	913,619	924,228	1.2	95
8			34100 広島市	1,512,763	1,586,150	713,362	698,761	-2.0	152
9			40100 北九州市	1,442,468	1,427,340	601,924	570,687	-5.2	193
10			33201 岡山市	1,436,990	1,484,742	620,357	614,450	-1.0	130
11			04100 仙台市	1,407,967	1,556,293	644,248	691,800	7.4	40
12		50～ 100万人	22201 静岡市	991,967	999,621	481,567	459,057	-4.7	187
13			43201 熊本市	953,191	1,021,101	375,339	399,686	6.5	48
14			15201 新潟市	914,960	949,711	401,928	406,598	1.2	94
15			22202 浜松市	872,797	920,045	425,233	431,225	1.4	92
16			09201 宇都宮市	849,441	888,510	392,755	403,340	2.7	82
17			21201 岐阜市	808,917	821,175	351,949	355,172	0.9	99
18			28201 姫路市	718,591	741,791	333,207	327,859	-1.6	144
19			34207 福山市	717,375	715,719	318,638	307,785	-3.4	171
20			42201 長崎市	709,229	700,363	269,586	278,277	3.2	79
21			46201 鹿児島市	703,716	728,724	271,870	292,441	7.6	37
22			47201 那覇市	698,876	754,410	264,573	286,197	8.2	35
23			17201 金沢市	695,450	736,369	346,549	354,752	2.4	86
24			44201 大分市	684,915	704,277	272,522	292,873	7.5	38
25			37201 高松市	659,137	670,643	298,078	300,233	0.7	103
26			08201 水戸市	642,499	661,161	278,247	288,717	3.8	72
27			23201 豊橋市	607,620	645,513	282,530	283,592	0.4	111
28	2	20201 長野市	597,420	609,900	262,479	273,522	4.2	69	
29		38201 松山市	589,611	623,829	245,387	261,446	6.5	47	
30		36201 徳島市	585,627	596,038	232,124	233,894	0.8	101	
31		19201 甲府市	581,622	614,965	249,545	258,165	3.5	75	
32		30201 和歌山市	568,213	573,464	221,266	206,927	-6.5	208	
33		24202 四日市市	567,255	606,515	283,694	274,692	-3.2	168	
34		18201 福井市	552,663	560,884	267,068	260,684	-2.4	160	
35		39201 高知市	526,178	542,732	204,919	215,640	5.2	61	
36		16201 富山市	524,838	542,050	254,996	263,463	3.3	77	
37		07203 郡山市	508,539	537,727	222,197	235,677	6.1	53	
38		08220 つくば市	507,937	555,274	203,569	225,029	10.5	22	
39		10202 高崎市	506,470	532,474	224,205	226,046	0.8	100	
40		25～ 50万人	06201 山形市	465,910	475,692	198,973	204,310	2.7	83
41			10201 前橋市	449,878	459,744	202,539	199,434	-1.5	142
42			22203 沼津市	446,035	458,370	225,370	219,142	-2.8	162
43			03201 盛岡市	444,704	475,621	185,615	201,853	8.7	33
44			05201 秋田市	443,890	452,397	180,556	184,027	1.9	87
45			20202 松本市	417,709	445,068	189,375	201,107	6.2	51
46			45201 宮崎市	411,889	441,199	165,891	180,720	8.9	30
47			41201 佐賀市	407,295	410,421	155,730	163,662	5.1	63
48	07201 福島市		405,549	412,360	173,269	172,978	-0.2	118	
49	40203 久留米市		404,159	420,197	162,472	167,841	3.3	78	
50	23211 豊田市		399,588	439,797	219,813	233,889	6.4	50	
51	01204 旭川市		397,304	398,783	163,399	165,835	1.5	91	
52	22210 富士市		386,309	399,537	187,429	186,812	-0.3	121	
53	08202 日立市		382,373	377,650	174,695	160,685	-8.0	229	
54	16202 高岡市		379,937	374,638	181,885	171,481	-5.7	199	
55	3		01202 函館市	375,630	366,688	147,169	147,817	0.4	108
56		15202 長岡市	364,298	365,784	171,907	170,177	-1.0	132	
57		07204 いわき市	361,403	365,951	149,881	144,521	-3.6	172	
58		23202 岡崎市	347,338	379,405	155,195	168,826	8.8	32	
59		11202 熊谷市	340,006	357,230	139,984	146,642	4.8	66	
60		02201 青森市	333,563	340,750	131,948	139,625	5.8	54	
61		02203 八戸市	332,493	332,426	127,074	130,627	2.8	81	
62		02202 弘前市	329,629	326,193	109,134	114,933	5.3	60	
63		14206 小田原市	327,597	337,695	145,808	138,143	-5.3	195	
64		42202 佐世保市	327,139	323,512	118,515	116,172	-2.0	151	
65		21202 大垣市	316,777	319,517	136,441	134,882	-1.1	136	
66		34202 呉市	303,816	288,653	115,378	105,822	-8.3	235	
67		35201 下関市	299,919	287,973	120,225	113,018	-6.0	204	
68		24201 津市	299,101	308,405	127,373	130,524	2.5	85	

90年人口			中心都市の 市町村コード 及び都市圏名	90年 人口(人)	2000年 人口(人)	91年 全産業 従業者 総数(人)	2001年 全産業 従業者 総数(人)	91 2001年 全産業 従業者総数 増減率(%)	91 2001年 全産業 従業者総数 増減率順位	
順位	順位 区分	規模 区分								
69			35205 徳山市	290,602	281,381	132,929	128,966	-3.0	167	
70			10205 太田市	274,278	290,539	150,784	166,890	10.7	20	
71			12206 木更津市	267,551	267,683	102,688	98,673	-3.9	179	
72			35202 宇部市	260,392	258,283	105,271	101,310	-3.8	177	
73			40202 大牟田市	256,865	240,392	88,319	81,963	-7.2	220	
74			47211 沖縄市	256,058	284,638	74,123	87,783	18.4	8	
75			31202 米子市	251,152	252,833	99,557	102,876	3.3	76	
76		10～ 25万人	31201 鳥取市	248,814	249,385	99,985	98,038	-1.9	150	
77			15222 上越市	246,334	244,884	106,051	104,806	-1.2	137	
78			01207 帯広市	239,333	254,093	97,586	106,307	8.9	31	
79			01206 釧路市	237,948	225,576	105,329	94,875	-9.9	249	
80			44203 中津市	226,429	217,243	82,551	82,568	0.0	116	
81			45202 都城市	226,177	227,197	80,679	85,233	5.6	56	
82	4		09208 小山市	223,184	245,921	99,849	106,437	6.6	45	
83				20203 上田市	218,833	227,086	101,723	97,779	-3.9	178
84				01205 室蘭市	218,632	201,433	88,587	82,739	-6.6	212
85				32201 松江市	218,478	226,127	94,541	100,667	6.5	49
86			40205 飯塚市	217,343	209,569	74,943	70,342	-6.1	205	
87			04202 石巻市	212,261	207,562	85,744	83,337	-2.8	163	
88			03206 北上市	211,278	220,486	86,824	101,233	16.6	10	
89			23210 刈谷市	207,663	232,768	125,608	126,218	0.5	106	
90			38205 新居浜市	196,210	193,448	82,808	82,415	-0.5	124	
91			33203 津山市	195,058	189,633	78,778	75,276	-4.4	183	
92		10203 桐生市	192,340	185,564	88,791	74,533	-16.1	262		
93		07202 会津若松市	191,900	188,723	83,506	81,560	-2.3	158		
94		01213 苫小牧市	188,821	199,155	87,650	95,679	9.2	28		
95		24204 松阪市	187,196	190,552	76,273	80,153	5.1	64		
96		25202 彦根市	176,868	185,800	72,418	76,368	5.5	59		
97		10204 伊勢崎市	175,254	194,393	81,954	87,340	6.6	46		
98		32203 出雲市	171,422	173,776	67,345	69,825	3.7	74		
99		06204 酒田市	169,260	165,140	69,561	65,872	-5.3	197		
100		20205 飯田市	168,633	169,428	72,345	73,643	1.8	88		
101		35203 山口市	167,696	178,405	70,579	79,292	12.3	18		
102		09202 足利市	167,686	163,140	76,775	71,075	-7.4	223		
103		38202 今治市	167,481	160,222	69,977	65,403	-6.5	210		
104		04204 古川市	167,366	170,101	62,916	67,089	6.6	44		
105		43202 八代市	163,493	156,957	55,983	55,406	-1.0	133		
106		24203 伊勢市	159,721	159,675	68,395	65,273	-4.6	186		
107		06203 鶴岡市	159,103	155,425	65,135	64,457	-1.0	134		
108		15204 三条市	157,852	154,390	75,564	68,675	-9.1	243		
109	5	20217 佐久市	155,142	162,533	66,922	65,860	-1.6	143		
110			22215 御殿場市	152,162	157,450	69,754	73,598	5.5	58	
111			35208 岩国市	151,851	148,391	57,294	54,398	-5.1	192	
112			37202 丸亀市	151,630	152,991	62,126	57,899	-6.8	215	
113			25203 長浜市	148,545	152,634	61,235	61,689	0.7	102	
114			40206 田川市	147,951	136,462	46,464	40,426	-13.0	259	
115			09204 佐野市	147,708	145,196	60,720	61,311	1.0	97	
116			06202 米沢市	143,818	141,891	62,734	60,653	-3.3	169	
117			23212 安城市	142,251	158,824	83,150	82,859	-0.3	122	
118			23213 西尾市	141,990	146,801	67,580	66,655	-1.4	139	
119		45203 延岡市	141,868	134,572	55,051	51,794	-5.9	203		
120		41202 唐津市	140,549	135,315	48,030	48,592	1.2	93		
121		16204 魚津市	140,462	134,411	66,131	63,010	-4.7	188		
122		01224 千歳市	138,606	158,167	49,292	56,852	15.3	12		
123		26201 福知山市	138,034	136,177	58,218	56,856	-2.3	159		
124		35206 防府市	135,868	134,040	54,969	52,737	-4.1	180		
125		20209 伊那市	135,751	141,716	59,586	59,412	-0.3	120		
126		09203 栃木市	134,999	133,120	58,940	54,770	-7.1	217		
127		17203 小松市	134,506	139,356	66,866	64,391	-3.7	173		
128		03204 水沢市	132,116	133,056	51,859	50,997	-1.7	145		
129		01208 北見市	131,266	133,249	55,575	56,192	1.1	96		
130		46203 鹿屋市	131,146	131,796	43,894	45,671	4.0	70		
131		46202 川内市	129,773	127,885	49,325	52,339	6.1	52		
132		20206 諏訪市	123,865	131,298	62,830	65,653	4.5	68		
133		30206 田辺市	123,417	124,488	47,122	47,265	0.3	112		
134		38203 宇和島市	122,365	111,694	40,490	37,932	-6.3	207		
135		28209 豊岡市	121,926	118,607	52,573	50,194	-4.5	184		
136	6	31203 倉吉市	121,502	116,686	46,817	44,771	-4.4	182		
137			15213 燕市	121,343	121,627	61,522	60,114	-2.3	157	

90年人口			中心都市の 市町村コード 及び都市圏名	90年 人口(人)	2000年 人口(人)	91年 全産業 従業者 総数(人)	2001年 全産業 従業者 総数(人)	91 2001年 全産業 従業者総数 増減率(%)	91 2001年 全産業 従業者総数 増減率順位
順位	順位 区分	規模 区分							
138			11207 秩父市	121,086	117,766	47,900	44,490	-7.1	218
139			05203 横手市	114,910	108,286	43,779	40,933	-6.5	209
140			02205 五所川原市	114,332	111,471	32,467	34,263	5.5	57
141			18203 武生市	114,181	114,823	55,084	53,474	-2.9	166
142			09210 大田原市	112,008	122,179	47,760	51,273	7.4	41
143			21212 土岐市	111,661	111,093	48,961	45,555	-7.0	216
144			03209 一関市	111,629	110,152	46,629	44,877	-3.8	176
145			15205 柏崎市	111,208	108,738	49,752	45,674	-8.2	232
146			05208 大曲市	110,520	104,845	39,834	39,785	-0.1	117
147			01210 岩見沢市	110,361	109,863	37,418	36,603	-2.2	154
148			21205 関市	110,328	113,954	47,484	50,911	7.2	42
149			26202 舞鶴市	108,758	106,169	41,406	39,600	-4.4	181
150			21203 高山市	108,419	109,706	49,087	51,525	5.0	65
151			40212 大川市	107,536	101,607	43,869	40,317	-8.1	230
152			32202 浜田市	106,048	98,893	42,480	39,309	-7.5	224
153			12205 館山市	105,803	98,566	36,909	34,745	-5.9	201
154			01225 滝川市	104,324	94,421	39,910	35,425	-11.2	255
155			09209 真岡市	103,545	107,215	44,568	43,474	-2.5	161
156			05202 能代市	102,767	95,581	38,313	34,638	-9.6	247
157			22213 掛川市	102,654	111,745	42,359	50,757	19.8	6
158			10207 館林市	102,559	106,791	41,594	45,517	9.4	25
159			34204 三原市	102,526	98,626	44,443	43,184	-2.8	165
160			08222 鹿嶋市	100,438	105,284	43,879	41,289	-5.9	202
161		5 ~ 10万人	08206 下館市	99,622	98,324	44,125	41,804	-5.3	196
162			24206 上野市	99,466	100,391	43,485	44,794	3.0	80
163	7		23214 蒲郡市	98,388	95,095	44,163	38,201	-13.5	260
164			38209 伊予三島市	97,533	94,603	45,616	44,331	-2.8	164
165			37205 観音寺市	96,055	93,143	37,243	37,487	0.7	104
166			34209 三次市	95,927	91,305	40,390	36,778	-8.9	242
167			22209 島田市	95,858	96,084	38,530	38,298	-0.6	126
168			11211 本庄市	95,521	103,694	40,615	40,684	0.2	115
169			04205 気仙沼市	94,943	88,710	39,587	34,696	-12.4	258
170			46212 国分市	91,604	104,246	33,391	41,207	23.4	4
171			07205 白河市	91,574	96,787	39,789	41,395	4.0	71
172			18202 敦賀市	91,080	88,939	41,073	41,192	0.3	113
173			03202 宮古市	91,016	84,437	30,401	28,926	-4.9	191
174			25363 水口町	90,844	101,114	36,473	41,990	15.1	13
175			02206 十和田市	90,256	90,745	34,164	36,712	7.5	39
176			05204 大館市	90,098	86,288	36,739	33,709	-8.2	234
177			22216 袋井市	90,047	99,421	41,404	45,180	9.1	29
178			06205 新庄市	89,673	83,927	34,588	31,049	-10.2	251
179			19202 富士吉田市	89,426	92,826	44,704	44,307	-0.9	128
180			17202 七尾市	89,370	83,112	40,583	36,651	-9.7	248
181			05205 本荘市	89,110	86,261	35,038	33,217	-5.2	194
182			10206 沼田市	87,539	86,122	31,783	31,909	0.4	110
183			44205 佐伯市	86,932	80,785	30,440	28,677	-5.8	200
184			10210 富岡市	86,672	83,572	33,948	33,667	-0.8	127
185			28205 洲本市	86,531	84,436	37,563	37,370	-0.5	125
186			47209 名護市	85,396	90,517	24,529	29,570	20.6	5
187			20204 岡谷市	85,368	80,331	43,469	37,371	-14.0	261
188			12202 銚子市	85,138	78,697	36,454	32,016	-12.2	257
189			44204 日田市	84,661	79,904	33,201	32,843	-1.1	135
190	8		43203 人吉市	84,066	80,436	31,609	30,953	-2.1	153
191			42205 大村市	83,623	94,440	23,843	30,652	28.6	2
192			05207 湯沢市	83,443	77,989	30,994	28,167	-9.1	244
193			45206 日向市	83,325	83,473	33,467	33,615	0.4	107
194			11206 行田市	83,181	86,308	32,576	32,018	-1.7	146
195			17206 加賀市	80,714	78,563	39,955	32,586	-18.4	265
196			43207 本渡市	80,303	75,850	27,376	26,881	-1.8	148
197			43206 玉名市	79,212	78,555	24,950	24,570	-1.5	141
198			09212 黒磯市	79,014	85,810	34,837	38,111	9.4	27
199			25204 近江八幡市	77,730	80,669	25,290	27,674	9.4	26
200			02208 むつ市	77,431	74,997	22,095	24,948	12.9	17
201			07206 原町市	77,253	75,246	31,973	29,687	-7.1	219
202			28218 小野市	76,906	82,800	31,364	36,240	15.5	11
203			08211 水海道市	76,277	81,208	35,599	40,683	14.3	14
204			30207 新宮市	75,767	71,194	29,848	27,332	-8.4	237
205			06211 東根市	74,340	74,386	28,703	28,287	-1.4	140
206			41205 伊万里市	74,206	71,913	29,656	28,557	-3.7	174

90年人口			中心都市の 市町村コード 及び都市圏名	90年 人口(人)	2000年 人口(人)	91年 全産業 従業者 総数(人)	2001年 全産業 従業者 総数(人)	91 2001年 全産業 従業者総数 増減率(%)	91 2001年 全産業 従業者総数 増減率順位	
順位	順位 区分	規模 区分								
207			25205 八日市市	74,037	79,955	31,548	35,739	13.3	16	
208			28213 西脇市	71,965	71,049	28,798	27,717	-3.8	175	
209			03211 釜石市	71,558	64,001	26,603	23,871	-10.3	252	
210			22208 伊東市	71,223	71,720	34,703	31,162	-10.2	250	
211			43208 山鹿市	68,303	65,138	20,163	19,805	-1.8	147	
212			45204 日南市	68,176	63,421	24,255	22,474	-7.3	222	
213			15212 村上市	67,815	66,063	27,291	24,996	-8.4	236	
214			07210 二本松市	66,988	66,077	23,438	24,025	2.5	84	
215			15218 五泉市	65,907	63,090	24,937	23,016	-7.7	227	
216			23209 碧南市	65,899	67,814	32,197	34,057	5.8	55	
217	9		32204 益田市	65,155	61,074	25,923	23,855	-8.0	228	
218			41203 鳥栖市	64,879	69,805	27,742	33,002	19.0	7	
219			46207 名瀬市	64,244	60,004	19,760	19,523	-1.2	138	
220			35204 萩市	62,930	56,566	23,331	20,894	-10.4	253	
221			15210 十日町市	61,955	57,609	25,630	23,710	-7.5	225	
222			06209 長井市	61,252	58,340	24,356	22,266	-8.6	238	
223			02207 三沢市	61,201	65,535	20,055	23,453	16.9	9	
224			07208 喜多方市	60,818	59,701	24,598	21,745	-11.6	256	
225			38204 八幡浜市	60,709	53,267	22,056	18,436	-16.4	263	
226			25207 守山市	58,561	65,542	21,267	23,889	12.3	19	
227			15216 糸魚川市	56,803	53,021	24,682	22,551	-8.6	239	
228			04206 白石市	56,104	54,338	20,953	20,563	-1.9	149	
229			11216 羽生市	53,764	57,499	19,126	21,714	13.5	15	
230			28212 赤穂市	51,131	52,077	19,419	19,597	0.9	98	
231			34206 因島市	50,584	43,775	17,575	15,701	-10.7	254	
232		5万人 未満	12209 佐原市	49,546	48,328	17,049	15,802	-7.3	221	
233			39207 中村市	48,487	46,858	16,474	16,746	1.7	90	
234			01214 稚内市	48,232	43,774	21,137	19,735	-6.6	213	
235			47206 平良市	47,398	47,346	11,740	15,315	30.5	1	
236			22205 熱海市	47,291	42,936	28,481	22,604	-20.6	267	
237			42206 福江市	46,598	42,381	13,212	13,159	-0.4	123	
238			01212 留萌市	44,929	39,058	16,228	14,913	-8.1	231	
239			18204 小浜市	44,833	44,395	19,712	18,229	-7.5	226	
240			01211 網走市	44,416	43,395	17,836	18,154	1.8	89	
241			25343 野洲町	43,671	48,326	19,270	24,434	26.8	3	
242			47207 石垣市	41,245	43,302	13,235	14,632	10.6	21	
243			43205 水俣市	40,377	36,888	14,404	13,136	-8.8	241	
244	10		01228 深川市	39,408	35,079	13,223	12,067	-8.7	240	
245			29207 五條市	39,060	39,116	11,334	12,289	8.4	34	
246			24209 尾鷲市	38,421	34,000	15,213	12,654	-16.8	264	
247			08407 波崎町	37,245	39,051	15,008	16,501	9.9	24	
248			01221 名寄市	37,194	33,328	11,942	11,399	-4.5	185	
249			06213 南陽市	36,977	36,191	13,976	14,012	0.3	114	
250			01223 根室市	36,912	33,150	13,567	12,672	-6.6	211	
251			09211 矢板市	35,603	36,466	15,772	15,626	-0.9	129	
252			01215 美唄市	35,176	31,183	11,235	10,208	-9.1	245	
253			46204 枕崎市	34,643	31,043	10,930	10,410	-4.8	189	
254			01229 富良野市	32,996	31,945	11,631	12,426	6.8	43	
255			01605 静内町	31,131	29,329	11,915	11,177	-6.2	206	
256			01219 紋別市	31,078	28,476	12,383	12,435	0.4	109	
257			13303 瑞穂町	30,967	32,892	17,014	17,645	3.7	73	
258			47324 誂谷村	30,750	36,115	5,902	6,182	4.7	67	
259			17204 輪島市	30,164	26,381	11,147	8,893	-20.2	266	
260			01408 余市町	29,861	27,796	9,235	9,025	-2.3	156	
261			01402 岩内町	29,439	26,015	10,927	10,185	-6.8	214	
262			45401 高鍋町	28,841	28,507	9,134	9,828	7.6	36	
263			44207 津久見市	26,797	23,164	9,066	8,209	-9.5	246	
264			01220 土別市	25,754	23,065	9,587	9,043	-5.7	198	
265			01543 美幌町	25,680	23,905	8,094	8,072	-0.3	119	
266			01216 芦別市	25,078	21,026	8,826	6,422	-27.2	268	
267			01555 遠軽町	22,684	21,290	7,793	7,153	-8.2	233	
268			01400 倶知安町	18,030	16,184	6,479	6,811	5.1	62	
都市圏計				113,273,967	117,183,938	51,393,545	51,397,864	0.0	-	
全国計				123,611,167	126,925,843	55,013,776	54,912,703	-0.2	-	
参考				42203 島原市	82,928	76,189	7,472	26,369	252.9	-

(備考) 金本・徳岡(2002)における都市雇用圏の設定基準(2000年)に基づき、総務省(総務庁)「国勢調査」、「事業所・企業統計調査」により作成。



(参考表5)

再編を行った産業分類一覧

- (注) 1. ここでは産業分類の再編を行った産業分類のみを掲載している。  
 2. 産業大分類については、再編を行っていない。

- 1 産業中分類  
 (1) 全産業

91年調査		2001年調査	
調査・公表段階での産業分類	再編・並び替え後の産業分類	調査・公表段階での産業分類	再編後の産業分類
47 通信業		46 郵便業 47 電気通信業	46と47を統合して、91年にあわせる
50 繊維・機械器具・建築材料等卸売業 51 衣服・食料・家具等卸売業 52 代理商、仲立業	50～52を統合して、91年と2001年をあわせる	49 繊維・衣服等卸売業 50 飲食品卸売業 51 建築材料、鉱物・金属材料等卸売業 52 機械器具卸売業 53 その他の卸売業	49～53を統合して、91年と2001年をあわせる (統合後の産業分類名) 衣服・飲食品等卸売業
61 銀行・信託業 63 中小企業・庶民・住宅等特定目的金融業 65 投資業	61.63.65を統合して、91年と2001年をあわせる	62 銀行・信託業 63 中小企業等金融業 65 政府関係金融機関(別掲を除く) 66 貸金業、投資業等非預金信用機関	62.63.65.66を統合して、91年と2001年をあわせる (統合後の産業分類名) 銀行・信託業、政府関係金融機関、貸金業等
67 保険業 68 保険媒介代理業、保険サービス業	67と68を統合して、2001年にあわせる	69 保険業(保険媒介代理業、保険サービス業を含む)	
72 物品賃貸業	75 洗濯・理容・浴場業	72 洗濯・理容・浴場業	
73 旅館、その他の宿泊所	80 駐車場業	73 駐車場業	
75 洗濯・理容・浴場業	76 その他の個人サービス業	74 その他の生活関連サービス業	
76 その他の個人サービス業	73 旅館、その他の宿泊所	75 旅館、その他の宿泊所	
77 映画業	78 娯楽業(映画業を除く)	76 娯楽業(映画・ビデオ制作業を除く)	
78 娯楽業(映画業を除く)	81 自動車整備業	77 自動車整備業	
79 放送業	82 その他の修理業	78 機械・家具等修理業(別掲を除く)	
80 駐車場業	72 物品賃貸業	79 物品賃貸業	
81 自動車整備業	77 映画業	80 映画・ビデオ制作業	
82 その他の修理業	79 放送業	81 放送業	
83 協同組合(他に分類されないもの)	84 情報サービス・調査・広告業	82 情報サービス・調査業 83 広告業	82と83を統合して、91年にあわせる
84 情報サービス・調査・広告業			
85 その他の事業サービス業	86 専門サービス業(他に分類されないもの)	84 専門サービス業(他に分類されないもの)	
86 専門サービス業(他に分類されないもの)	83 協同組合(他に分類されないもの)	85 協同組合(他に分類されないもの)	
87 医療業	85 その他の事業サービス業	86 その他の事業サービス業	
88 保健衛生	89 廃棄物処理業	87 廃棄物処理業	
89 廃棄物処理業	87 医療業	88 医療業	
90 宗教	88 保健衛生	89 保健衛生	
91 教育	92 社会保険、社会福祉	90 社会保険、社会福祉	
92 社会保険、社会福祉	91 教育	91 教育	
93 学術研究機関	93 学術研究機関	92 学術研究機関	
94 政治・経済・文化団体	90 宗教	93 宗教	
95 その他のサービス業	94 政治・経済・文化団体	94 政治・経済・文化団体	
	95 その他のサービス業	95 その他のサービス業	

2 産業小分類  
2 - ( 1 ) 製造業

91年調査		2001年調査	
調査・公表段階での産業分類	再編・並び替え後の産業分類	調査・公表段階での産業分類	再編後の産業分類
135 飼料・有機質肥料製造業	136 たばこ製造業	135 たばこ製造業	
136 たばこ製造業	135 飼料・有機質肥料製造業	136 飼料・有機質肥料製造業	
151 外衣製造業（和式を除く） 152 シャツ・下着製造業（和式を除く）	151と152を統合して、91年と2001年をあわせる	151 織物製外衣・シャツ製造業 152 ニット製外衣・シャツ製造業 153 下着類製造業	151～153を統合して、91年と2001年をあわせる
153 帽子製造業 155 その他の衣服・繊維製身の回り品製造業（和式を含む）	153と155を統合して、91年と2001年をあわせる	155 和装製品・足袋製造業 156 その他の衣服・繊維製身の回り品製造業	155と156を統合して、91年と2001年をあわせる
164 木製履物製造業 169 その他の木製品製造業（竹，とうを含む）	164と169を統合して、2001年にあわせる	169 その他の木製品製造業	
209 その他の化学工業		207 化粧品・歯磨等化粧品用調整品製造業 209 その他の化学工業	207と209を統合して、91年にあわせる
266 鍛鋼・鍛工品・鋳鋼製造業 267 鋳鉄鋳物製造業	266と267を統合して、2001年にあわせる	266 鉄素形材製造業	
274 非鉄金属鋳物製造業	275 電線・ケーブル製造業	274 電線・ケーブル製造業	
275 電線・ケーブル製造業	274 非鉄金属鋳物製造業	275 非鉄金属素形材製造業	
343 がん具・運動競技用具製造業		343 がん具・運動用具製造業 34A 運動用具製造業 34B がん具製造業	34Aと34Bを削除して、91年にあわせる
349 他に分類されない製造業		347 畳・傘等生活雑貨製品製造業 349 他に分類されない製造業 34C 情報記録物製造業 34D 他に分類されない製造業	347と349を統合して、91年にあわせる 34Cと34Dを削除して、91年にあわせる



2 - ( 3 ) サービス業

調査・公表段階での産業分類	91年調査	調査・公表段階での産業分類	2001年調査
	再編・並び替え後の産業分類		再編後の産業分類
721 各種物品賃貸業	751 洗濯業（細分類の重複削除）	721 洗濯業	細分類があるため重複削除
722 産業用機械器具賃貸業	75A 普通洗濯業	72A 普通洗濯業	
723 事務用機械器具賃貸業	75B リネンサプライ業	72B リネンサプライ業	
724 自動車賃貸業	752 洗張・染物業	722 洗張・染物業	
725 スポーツ・娯楽用品賃貸業	753 理容業	723 理容業	
729 その他の物品賃貸業	754 美容業	724 美容業	
731 旅館	755 公衆浴場業	725 公衆浴場業	
732 簡易宿所	756 特殊浴場業	726 特殊浴場業	
733 下宿業		729 その他の洗濯・理容・浴場業	91年に対応する産業がないため削除
739 その他の宿泊所	801 駐車場業	731 駐車場業	
73A 会社・団体の宿泊所	761 写真業	743 写真業	
73B 他に分類されない宿泊所	762 衣服裁縫修理業	744 衣服裁縫修理業	
751 洗濯業	763 物品預り業	745 物品預り業	
75A 普通洗濯業	764 葬儀・火葬業（764と769を統合して、91年と2001年をあわせる）	746 火葬・墓地管理業	746.747.749を統合して、91年と2001年をあわせる
75B リネンサプライ業		747 冠婚葬祭業	74A～74Cを削除して、91年にあわせる
752 洗張・染物業		74A 葬儀業	
753 理容業		74B 結婚式場業	
754 美容業		74C 冠婚葬祭互助会	
755 公衆浴場業	769 他に分類されない個人サービス業（764と769を統合）	749 他に分類されない生活関連サービス業	
756 特殊浴場業	731 旅館	751 旅館	
761 写真業	732 簡易宿所	752 簡易宿所	
762 衣服裁縫修理業	733 下宿業	753 下宿業	
763 物品預り業	739 その他の宿泊所（細分類の重複削除）	759 その他の宿泊所	細分類があるため重複削除
764 葬儀・火葬業	73A 会社・団体の宿泊所	75A 会社・団体の宿泊所	
769 他に分類されない個人サービス業	73B 他に分類されない宿泊所	75B 他に分類されない宿泊所	
771 映画制作・配給業	772 映画館	761 映画館	
772 映画館	781 劇場、興行場（別掲を除く）	762 劇場、興行場（別掲を除く）	
773 映画サービス業	782 興行団	763 興行団	
781 劇場、興行場（別掲を除く）	783 競輪・競馬等の競走場	764 競輪・競馬等の競走場	
782 興行団	784 競輪・競馬等の競技団	765 競輪・競馬等の競技団	
783 競輪・競馬等の競走場	785 運動競技場（細分類の一部不一致により78A～78Fは削除）	766 スポーツ施設提供業	細分類の一部不一致により、76A～76Gは削除
784 競輪・競馬等の競技団	78A 運動競技場（別掲を除く）	76A スポーツ施設提供業（別掲を除く）	
785 運動競技場	78B 体育館	76B 体育館	
78A 運動競技場（別掲を除く）	78C ゴルフ場	76C ゴルフ場	
78B 体育館		76D ゴルフ練習場	
78C ゴルフ場	78D ボウリング場	76E ボウリング場	
78D ボウリング場	78E テニス場	76F テニス場	
78E テニス場	78F ゴルフ・バットニング・テニス練習場	76G バットニング・テニス練習場	
78F ゴルフ・バットニング・テニス練習場	786 公園、遊園地	767 公園、遊園地	
786 公園、遊園地	787 遊戯場（細分類の重複削除）	768 遊戯場	細分類があるため重複削除
787 遊戯場	78K マージャンクラブ	76K マージャンクラブ	
78K マージャンクラブ	78L ぱちんこホール	76L ぱちんこホール	
78L ぱちんこホール	78M その他の遊戯場	76M その他の遊戯場	
78M その他の遊戯場	789 その他の娯楽業	769 その他の娯楽業	76N～76Qを削除して、91年にあわせる
789 その他の娯楽業		76N マリーナ業	
791 公共放送業		76P 遊漁船業	
792 民間放送業		76Q その他の娯楽業	
793 有線放送業	811 自動車整備業	771 自動車整備業	
801 駐車場業	821 機械修理業	781 機械修理業	
811 自動車整備業	822 家具修理業	782 家具修理業	
821 機械修理業	823 かじ業	783 かじ業	
822 家具修理業	824 表具業	784 表具業	

調査・公表段階での産業分類	91年調査		2001年調査	
	再編・並び替え後の産業分類		調査・公表段階での産業分類	再編後の産業分類
823 かじ業	829 他に分類されない修理業		789 他に分類されない修理業	
824 表具業	721 各種物品賃貸業		791 各種物品賃貸業	
829 他に分類されない修理業	722 産業用機械器具賃貸業		792 産業用機械器具賃貸業	
831 農林水産業等協同組合（他に分類されないもの）	723 事務用機械器具賃貸業		793 事務用機械器具賃貸業	
832 事業協同組合（他に分類されないもの）	724 自動車賃貸業		794 自動車賃貸業	
841 情報サービス業	725 スポーツ・娯楽用品賃貸業		795 スポーツ・娯楽用品賃貸業	
84A ソフトウェア業	729 その他の物品賃貸業		799 その他の物品賃貸業	79Aと79Bを削除して、91年にあわせる
84B 情報処理サービス業			79A 音楽・映像記録物賃貸業（別掲を除く）	
84C 情報提供サービス業			79B その他の物品賃貸業	
84D その他の情報サービス業				
842 ニュース供給業	771 映画制作・配給業		801 映画・ビデオ制作・配給業	
843 興信所	773 映画サービス業		802 映画・ビデオサービス業	
844 広告業	791 公共放送業		811 公共放送業（有線放送業を除く）	
851 速記・筆耕・複写業	792 民間放送業		812 民間放送業（有線放送業を除く）	
852 商品検査業	793 有線放送業		813 有線放送業	
853 計量証明業	84A ソフトウェア業		821 ソフトウェア業	
854 建物サービス業	841 情報サービス業（細分類の相違により削除）		822 情報処理・提供サービス業	細分類の相違により削除
855 民営職業紹介業	84B 情報処理サービス業		82A 情報処理サービス業	
856 警備業	84C 情報提供サービス業		82B 情報提供サービス業	
859 他に分類されない事業サービス業	84D その他の情報サービス業		82C その他の情報サービス業	
861 法律事務所，特許事務所	842 ニュース供給業		823 ニュース供給業	
862 公証人役場，司法書士事務所	843 興信所		824 興信所	
863 公認会計士事務所，税理士事務所	844 広告業		831 広告代理業	831と839を統合して、91年にあわせる
864 獣医業			839 その他の広告業	
865 土木建築サービス業	861 法律事務所，特許事務所		841 法律事務所，特許事務所	
866 デザイン業	862 公証人役場，司法書士事務所		842 公証人役場，司法書士事務所	
867 著述家・芸術家業	863 公認会計士事務所，税理士事務所		843 公認会計士事務所，税理士事務所	
868 個人教授所	864 獣医業		844 獣医業	
86A 生花・茶道個人教授所	865 土木建築サービス業		845 土木建築サービス業	
86B そろばん個人教授所	866 デザイン業		846 デザイン業	
86C 学習塾（各種学校でないもの）	867 著述家・芸術家業		847 著述家・芸術家業	
86D 音楽個人教授所	868 個人教授所（細分類の重複削除）		848 個人教授所	細分類があるため重複削除
86E スポーツ・健康個人教授所	86C 学習塾（各種学校でないもの）		84A 学習塾（各種学校でないもの）	
86F 書道個人教授所	86E スポーツ・健康個人教授所		84B フィットネスクラブ	84Bと84Cを統合して、91年にあわせる
86G 和裁・洋裁個人教授所	86A 生花・茶道個人教授所		84C スポーツ・健康個人教授所	
86H その他の個人教授所	86B そろばん個人教授所		84D 生花・茶道個人教授所	
869 その他の専門サービス業	86D 音楽個人教授所		84E そろばん個人教授所	
871 病院	86F 書道個人教授所		84F 音楽個人教授所	
872 一般診療所	86G 和裁・洋裁個人教授所		84G 書道個人教授所	
873 歯科診療所	86H その他の個人教授所		84H 和裁・洋裁個人教授所	
874 助産所	869 その他の専門サービス業		84J その他の個人教授所	
875 療術業	831 農林水産業等協同組合（他に分類されないもの）		849 その他の専門サービス業	
876 看護業	832 事業協同組合（他に分類されないもの）		851 農林水産業等協同組合	
877 歯科理工所	851 速記・筆耕・複写業		852 事業協同組合（他に分類されないもの）	
879 その他の医療関連サービス業	852 商品検査業		861 速記・筆耕・複写業	
881 保健所	853 計量証明業		862 商品検査業	
882 健康相談施設	854 建物サービス業		863 計量証明業	
883 検疫所（動物検疫，植物防疫を除く）	855 民営職業紹介業		864 建物サービス業	
889 その他の保健衛生	856 警備業		865 民営職業紹介業	
891 一般廃棄物処理業	859 他に分類されない事業サービス業		866 警備業	
892 産業廃棄物処理業			869 他に分類されない事業サービス業	86Aと86Bを削除して、91年にあわせる
899 その他の廃棄物処理業			86A 労働者派遣業	
			86B 他に分類されない事業サービス業	

91年調査		2001年調査	
調査・公表段階での産業分類	再編・並び替え後の産業分類	調査・公表段階での産業分類	再編後の産業分類
901 神道系宗教	891 一般廃棄物処理業	871 一般廃棄物処理業	
902 仏教系宗教	892 産業廃棄物処理業	872 産業廃棄物処理業	
903 キリスト教系宗教	899 その他の廃棄物処理業	879 その他の廃棄物処理業	
909 その他の宗教	871 病院	881 病院	
911 小学校	872 一般診療所	882 一般診療所	
912 中学校	873 歯科診療所	883 歯科診療所	
913 高等学校	874 助産所	884 助産所	
914 高等教育機関	875 療術業	885 療術業	
915 特殊教育諸学校	877 歯科技工所	886 歯科技工所	
916 幼稚園	879 その他の医療関連サービス業（876看護業と統合して91年と2001年をあわせる）	887 医療に附帯するサービス業	887と889を統合して、91年と2001年をあわせる
917 専修学校，各種学校	881 保健所	889 その他の医療業	
918 社会教育	882 健康相談施設	891 保健所	
91A 公民館	883 検疫所（動物検疫，植物防疫を除く）	892 健康相談施設	
91B 図書館	889 その他の保健衛生	893 検疫所（動物検疫所，植物防疫所を除く）	
91C 博物館，美術館	921 社会保険事業団体	899 その他の保健衛生	
91D 動物園，植物園，水族館	922 福祉事務所	901 社会保険事業団体	
91E その他の社会教育	923 児童福祉事業（細分類の重複削除）	902 福祉事務所	
919 その他の教育施設	92A 保育所	903 児童福祉事業	細分類があるため重複削除
921 社会保険事業団体	92B その他の児童福祉事業	90A 保育所	
922 福祉事務所	924 老人福祉事業	90B その他の児童福祉事業	
923 児童福祉事業	925 精神薄弱・身体障害者福祉事業	904 老人福祉事業	
92A 保育所	926 更生保護事業	905 知的障害・身体障害者福祉事業	産業分類名の変更のみで、内容は同一
92B その他の児童福祉事業	929 その他の社会保険，社会福祉	906 更生保護事業	
924 老人福祉事業	911 小学校	909 その他の社会保険，社会福祉	
925 精神薄弱・身体障害者福祉事業	912 中学校	911 小学校	
926 更生保護事業	913 高等学校	912 中学校	
929 その他の社会保険，社会福祉	914 高等教育機関	913 高等学校	
931 自然科学研究所	915 特殊教育諸学校	914 高等教育機関	
932 人文科学研究所	916 幼稚園	915 特殊教育諸学校	
941 経済団体	917 専修学校，各種学校	916 幼稚園	
942 労働団体	918 社会教育（細分類の重複削除）	917 専修学校，各種学校	
943 学術・文化団体	91A 公民館	918 社会教育	細分類があるため重複削除
944 政治団体	91B 図書館	91A 公民館	
949 他に分類されない非営利的団体	91C 博物館，美術館	91B 図書館	
951 集会場	91D 動物園，植物園，水族館	91C 博物館，美術館	
952 と畜場	91E その他の社会教育	91D 動物園，植物園，水族館	
959 他に分類されないサービス業	919 その他の教育施設	91E その他の社会教育	
	931 自然科学研究所	919 その他の教育施設	
	932 人文科学研究所	921 自然科学研究所	
	901 神道系宗教	922 人文・社会科学研究所	
	902 仏教系宗教	931 神道系宗教	
	903 キリスト教系宗教	932 仏教系宗教	
	909 その他の宗教	933 キリスト教系宗教	
	941 経済団体	939 その他の宗教	
	942 労働団体	941 経済団体	
	943 学術・文化団体	942 労働団体	
	944 政治団体	943 学術・文化団体	
	949 他に分類されない非営利的団体	944 政治団体	
	951 集会場	949 他に分類されない非営利的団体	
	952 と畜場	951 集会場	
	959 他に分類されないサービス業	952 と畜場	
		959 他に分類されないサービス業	

（備考）総務省（総務庁）「事業所・企業統計調査」、総務庁「日本標準産業分類 - 分類項目名、説明及び内容例示」により作成。

(参考表6) 産業データ一覧(全国計)

産業分類		91年 従業者 総数 (人)	2001年 従業者 総数 (人)	91 2001年 従業者総数 増減率 (%)	91年 立地ジニ 係数	91年 立地相関 係数
大分類						
中分類						
小分類						
細分類						
A	農業	122,192	167,007	36.7	0.59	0.87
	01 農業	122,192	167,007	36.7	0.59	0.87
B	林業	26,077	19,947	-23.5	0.66	0.26
	02 林業	26,077	19,947	-23.5	0.66	0.26
C	漁業	73,680	45,158	-38.7	0.82	0.47
	03 漁業	55,460	30,126	-45.7	0.88	0.48
	04 水産養殖業	18,220	15,032	-17.5	0.78	0.10
D	鉱業	77,584	47,057	-39.3	0.65	0.79
	05 金属鉱業	2,662	823	-69.1	0.98	0.73
	06 石炭・亜炭鉱業	10,529	2,482	-76.4	0.98	0.09
	07 原油・天然ガス鉱業	4,081	3,566	-12.6	0.99	0.89
	08 非金属鉱業	60,312	40,186	-33.4	0.59	0.81
E	建設業	5,281,839	4,943,611	-6.4	0.71	1.00
	09 総合工事業	2,827,717	2,512,757	-11.1	0.68	1.00
	10 職別工事業(設備工事業を除く)	1,243,075	1,131,138	-9.0	0.73	1.00
	11 設備工事業	1,211,047	1,299,716	7.3	0.78	1.00
F	製造業	14,087,202	11,126,145	-21.0	0.73	1.00
	12 食料品製造業	1,318,925	1,331,888	1.0	0.69	0.99
	13 飲料・たばこ・飼料製造業	171,249	156,412	-8.7	0.73	0.94
	14 繊維工業(衣服、その他の繊維製品を除く)	675,920	246,123	-63.6	0.80	0.60
	15 衣服・その他の繊維製品製造業	770,162	486,519	-36.8	0.69	0.90
	16 木材・木製品製造業(家具を除く)	314,064	191,864	-38.9	0.62	0.87
	17 家具・装備品製造業	325,348	219,767	-32.5	0.76	0.93
	18 パルプ・紙・紙加工品製造業	333,945	286,298	-14.3	0.82	0.95
	19 出版・印刷・同関連産業	818,520	696,564	-14.9	0.88	0.99
	20 化学工業	565,579	495,281	-12.4	0.88	0.98
	21 石油製品・石炭製品製造業	48,280	37,720	-21.9	0.90	0.96
	22 プラスチック製品製造業(別掲を除く)	499,754	471,886	-5.6	0.80	0.97
	23 ゴム製品製造業	214,588	160,519	-25.2	0.87	0.92
	24 なめし革・同製品・毛皮製造業	110,529	65,144	-41.1	0.92	0.97
	25 窯業・土石製品製造業	571,218	412,807	-27.7	0.70	0.86
	26 鉄鋼業	375,892	264,479	-29.6	0.89	0.91
	27 非鉄金属製造業	223,671	181,038	-19.1	0.87	0.98
	28 金属製品製造業	1,108,245	855,681	-22.8	0.81	0.98
	29 一般機械器具製造業	1,407,290	1,167,530	-17.0	0.82	0.98
	30 電気機械器具製造業	2,324,844	1,828,673	-21.3	0.76	0.99
	31 輸送用機械器具製造業	1,191,829	1,026,216	-13.9	0.86	0.92
	32 精密機械器具製造業	352,214	249,995	-29.0	0.85	0.95
	33 武器製造業	2,520	2,934	16.4	0.99	0.80
	34 その他の製造業	362,616	290,807	-19.8	0.81	0.99
G	電気・ガス・熱供給・水道業	199,925	209,393	4.7	0.76	0.99
	35 電気業	153,959	154,184	0.1	0.74	0.98
	36 ガス業	41,582	42,605	2.5	0.89	0.99
	37 熱供給業	1,441	1,877	30.3	0.97	0.86
	38 水道業	2,943	10,727	264.5	0.90	0.63
H	運輸・通信業	3,288,261	3,306,027	0.5	0.79	1.00
	39 鉄道業	241,239	217,667	-9.8	0.85	1.00
	40 道路旅客運送業	634,440	586,383	-7.6	0.78	0.99
	41 道路貨物運送業	1,410,065	1,540,470	9.2	0.78	1.00
	42 水運業	75,288	55,549	-26.2	0.90	0.95
	43 航空運輸業	48,176	43,637	-9.4	0.98	0.96
	44 倉庫業	140,649	150,043	6.7	0.91	0.99
	45 運輸に附帯するサービス業	473,961	450,021	-5.1	0.87	0.99
	46.47 郵便業、電気通信業	264,443	262,257	-0.8	0.78	1.00
I	卸売・小売業、飲食店	16,874,947	17,570,547	4.1	0.78	1.00
	48 各種商品卸売業	52,763	45,150	-14.4	0.97	0.98
	49-53 衣服・飲食料品等卸売業	5,075,042	4,266,297	-15.9	0.83	1.00
	54 各種商品小売業	532,180	725,433	36.3	0.83	1.00
	55 織物・衣服・身の回り品小売業	908,823	775,076	-14.7	0.74	1.00
	56 飲食料品小売業	2,906,316	3,440,324	18.4	0.73	1.00
	57 自動車・自転車小売業	586,414	687,107	17.2	0.71	1.00
	58 家具・じゅう器・家庭用機械器具小売業	640,095	605,152	-5.5	0.71	1.00
	59 その他の小売業	2,307,638	2,734,034	18.5	0.71	1.00
	60 一般飲食店	2,563,787	2,929,196	14.3	0.82	1.00
	61 その他の飲食店	1,301,889	1,362,778	4.7	0.79	1.00
J	金融・保険業	2,067,240	1,644,664	-20.4	0.82	1.00
	62.63.65.66 銀行・信託業、政府関係金融機関、貸金業等	975,395	816,806	-16.3	0.82	1.00
	64 農林水産金融業	20,227	18,617	-8.0	0.84	0.95
	67 補助的金融業、金融附帯業	20,910	19,498	-6.8	0.90	0.99
	68 証券業、商品先物取引業	211,888	147,608	-30.3	0.93	0.99
	69 保険業(保険媒介代理業、保険サービス業を含む)	838,820	642,135	-23.4	0.79	1.00
K	不動産業	919,351	917,476	-0.2	0.88	1.00
	70 不動産取引業	395,047	312,324	-20.9	0.89	0.99
	71 不動産賃貸業・管理業	524,304	605,152	15.4	0.87	1.00

産業分類		91年 従業者 総数 (人)	2001年 従業者 総数 (人)	91 2001年 従業者総数 増減率 (%)	91年 立地ジニ 係数	91年 立地相関 係数
大分類						
中分類						
小分類						
細分類						
L	サービス業	11,995,478	14,915,671	24.3	0.78	1.00
	72 洗濯・理容・浴場業	1,129,265	1,227,489	8.7	0.75	1.00
	73 駐車場業	77,221	80,566	4.3	0.81	0.95
	74 その他の生活関連サービス業	283,985	411,472	44.9	0.75	1.00
	75 旅館，その他の宿泊所	859,176	815,763	-5.1	0.69	0.98
	76 娯楽業（映画・ビデオ制作業を除く）	807,626	920,937	14.0	0.77	1.00
	77 自動車整備業	325,337	318,305	-2.2	0.69	1.00
	78 機械・家具等修理業（別掲を除く）	219,276	251,695	14.8	0.83	0.99
	79 物品賃貸業	281,106	291,474	3.7	0.82	1.00
	80 映画・ビデオ制作業	58,338	60,094	3.0	0.95	0.96
	81 放送業	63,199	67,182	6.3	0.88	0.99
	82.83 情報サービス・調査業、広告業	845,763	1,023,268	21.0	0.94	0.98
	84 専門サービス業（他に分類されないもの）	1,495,738	1,733,229	15.9	0.83	1.00
	85 協同組合（他に分類されないもの）	428,766	392,184	-8.5	0.53	0.96
	86 その他の事業サービス業	1,251,303	2,053,169	64.1	0.85	1.00
	87 廃棄物処理業	129,238	191,294	48.0	0.72	0.99
	88 医療業	1,984,354	2,729,341	37.5	0.76	1.00
	89 保健衛生	14,674	30,568	108.3	0.88	0.94
	90 社会保険，社会福祉	413,640	851,567	105.9	0.71	0.99
	91 教育	680,961	734,360	7.8	0.85	1.00
	92 学術研究機関	141,637	206,677	45.9	0.95	0.97
	93 宗教	271,008	276,193	1.9	0.71	0.98
	94 政治・経済・文化団体	209,953	229,385	9.3	0.82	0.99
	95 その他のサービス業	23,914	19,459	-18.6	0.85	0.98
全産業 計		55,013,776	54,912,703	-0.2	0.75	1.00
F	製造業	14,087,202	11,126,145	-21.0	0.73	1.00
	121 畜産食料品製造業	163,627	166,369	1.7	0.74	0.98
	122 水産食料品製造業	249,617	236,513	-5.2	0.76	0.70
	123 野菜缶詰等製造業	77,752	78,372	0.8	0.70	0.87
	124 調味料製造業	64,050	62,317	-2.7	0.79	0.97
	125 糖類製造業	10,806	8,870	-17.9	0.94	0.95
	126 精穀・製粉業	22,971	17,887	-22.1	0.83	0.98
	127 パン・菓子製造業	325,428	289,726	-11.0	0.80	0.99
	128 動植物油脂製造業	11,545	10,217	-11.5	0.95	0.96
	129 その他の食料品製造業	393,129	461,617	17.4	0.72	0.99
	131 清涼飲料製造業	30,204	33,816	12.0	0.86	0.91
	132 酒類製造業	63,666	52,741	-17.2	0.76	0.89
	133 茶・コーヒー製造業	39,708	34,782	-12.4	0.90	0.54
	134 製氷業	4,654	3,540	-23.9	0.80	0.82
	135 たばこ製造業	10,962	9,796	-10.6	0.94	0.81
	136 飼料・有機質肥料製造業	22,055	21,737	-1.4	0.77	0.85
	141 製糸業	4,973	768	-84.6	0.91	0.52
	142 紡績業	75,667	19,244	-74.6	0.89	0.39
	143 ねん糸製造業	36,857	19,048	-48.3	0.91	0.40
	144 織物業	150,740	65,674	-56.4	0.90	0.35
	145 ニット生地製造業	190,717	9,878	-94.8	0.79	0.74
	146 染色整理業	115,767	63,850	-44.8	0.92	0.47
	147 網・網製造業	14,476	9,256	-36.1	0.89	0.18
	148 レース・繊維雑品製造業	21,824	16,101	-26.2	0.93	0.40
	149 その他の繊維工業	64,899	42,304	-34.8	0.88	0.63
	151～153 織物製、ニット製外衣・シャツ、下着類製造業	591,775	338,188	-42.9	0.68	0.88
	154 毛皮製衣服・身の回り品製造業	2,850	960	-66.3	0.96	0.89
	155.156 和装製品・足袋、その他の衣服・繊維製の身の回り品製造業	46,936	54,484	16.1	0.86	0.91
	159 その他の繊維製品製造業	128,601	92,887	-27.8	0.81	0.84
	161 製材業，木製品製造業	157,994	92,789	-41.3	0.56	0.71
	162 造作材・合板・建築用組立材料製造業	78,739	64,905	-17.6	0.80	0.79
	163 木製容器製造業（竹，とうを含む）	28,736	14,914	-48.1	0.78	0.93
	169 その他の木製品製造業	48,595	19,256	-60.4	0.76	0.93
	171 家具製造業	191,123	126,771	-33.7	0.81	0.90
	172 宗教用具製造業	18,244	11,296	-38.1	0.91	0.28
	173 建具製造業	81,110	56,506	-30.3	0.68	0.94
	179 その他の家具・装備品製造業	34,871	25,194	-27.8	0.88	0.97
	181 パルプ製造業	3,673	3,077	-16.2	0.96	0.50
	182 紙製造業	79,257	62,764	-20.8	0.90	0.41
	183 加工紙製造業	34,966	34,126	-2.4	0.87	0.96
	184 紙製品製造業	34,437	30,208	-12.3	0.94	0.96
	185 紙製容器製造業	137,928	116,269	-15.7	0.82	0.98
	189 その他のパルプ・紙・紙加工品製造業	43,684	39,854	-8.8	0.90	0.91
	191 新聞業	87,858	74,478	-15.2	0.91	0.99
	192 出版業	95,325	94,917	-0.4	0.97	0.95
	193 印刷業（謄写印刷業を除く）	486,637	423,765	-12.9	0.85	1.00
	194 製版業	85,624	48,833	-43.0	0.95	0.99
	195 製本業，印刷物加工業	59,840	50,521	-15.6	0.97	0.98
	199 印刷関連サービス業	3,236	4,050	25.2	0.98	0.97



産業分類		91年 従業者 総数 (人)	2001年 従業者 総数 (人)	91 2001年 従業者総数 増減率 (%)	91年 立地ジニ 係数	91年 立地相関 係数
大分類						
中分類						
小分類						
細分類						
201	化学肥料製造業	9,634	7,892	-18.1	0.90	0.86
202	無機化学工業製品製造業	57,037	50,173	-12.0	0.90	0.90
203	有機化学工業製品製造業	136,366	107,824	-20.9	0.93	0.96
204	化学繊維製造業	38,823	29,156	-24.9	0.94	0.40
205	油脂加工製品・石けん・塗料等製造業	73,309	62,761	-14.4	0.96	0.95
206	医薬品製造業	147,704	139,323	-5.7	0.91	0.93
207.209	化粧品・歯磨き化粧品用調整品製造業、その他の化学工業	102,706	98,152	-4.4	0.93	0.97
211	石油精製業	24,737	16,461	-33.5	0.97	0.93
212	潤滑油・グリース製造業	5,353	4,302	-19.6	0.98	0.98
213	コークス製造業	6,045	2,309	-61.8	0.98	0.23
214	練炭・豆炭製造業	791	346	-56.3	0.95	0.42
215	舗装材料製造業	8,723	12,279	40.8	0.76	0.96
219	その他の石油製品・石炭製品製造業	2,631	2,023	-23.1	0.96	0.90
221	プラスチック板・棒・管等製造業	41,981	38,402	-8.5	0.90	0.95
222	プラスチックフィルム等製造業	82,156	82,555	0.5	0.86	0.98
223	工業用プラスチック製品製造業	155,943	143,202	-8.2	0.85	0.95
224	発泡・強化プラスチック製品製造業	61,726	51,612	-16.4	0.77	0.96
225	プラスチック成形材料製造業	22,190	19,751	-11.0	0.88	0.93
229	その他のプラスチック製品製造業	135,758	136,364	0.4	0.85	0.93
231	タイヤ・チューブ製造業	35,202	29,480	-16.3	0.95	0.86
232	ゴム製・プラスチック製履物等製造業	46,399	20,254	-56.3	0.95	0.30
233	ゴムベルト・ゴムホース等製造業	110,743	92,584	-16.4	0.90	0.95
239	その他のゴム製品製造業	22,244	18,201	-18.2	0.89	0.94
241	なめし革製造業	10,425	5,749	-44.9	0.98	0.63
242	工業用革製品製造業（手袋を除く）	856	793	-7.4	0.98	0.85
243	革製履物用材料・同附属品製造業	8,477	6,114	-27.9	0.96	0.95
244	革製履物製造業	34,667	20,789	-40.0	0.94	0.96
245	革製手袋製造業	3,443	1,382	-59.9	0.99	0.05
246	かばん製造業	18,003	9,965	-44.6	0.95	0.93
247	袋物製造業	26,922	16,525	-38.6	0.94	0.98
248	毛皮製造業	809	394	-51.3	0.97	0.92
249	その他のなめし革製品製造業	6,927	3,433	-50.4	0.98	0.97
251	ガラス・同製品製造業	86,716	66,595	-23.2	0.91	0.98
252	セメント・同製品製造業	219,989	163,915	-25.5	0.59	0.98
253	建設用粘土製品製造業	16,847	11,276	-33.1	0.85	0.11
254	陶磁器・同関連製品製造業	116,156	75,118	-35.3	0.95	0.24
255	耐火物製造業	17,836	11,462	-35.7	0.95	0.38
256	炭素・黒鉛製品製造業	9,133	6,985	-23.5	0.94	0.91
257	研磨材・同製品製造業	12,338	10,957	-11.2	0.94	0.93
258	骨材・石工品等製造業	56,994	41,482	-27.2	0.71	0.64
259	その他の窯業・土石製品製造業	35,209	25,017	-28.9	0.84	0.85
261	高炉による製鉄業	101,590	60,244	-40.7	0.96	0.76
262	高炉によらない製鉄業	8,138	4,475	-45.0	0.95	0.67
263	製鋼・製鋼圧延業	54,256	38,928	-28.3	0.96	0.64
264	製鋼を行わない鋼材製造業	49,484	42,448	-14.2	0.93	0.89
265	表面処理鋼材製造業	17,352	15,116	-12.9	0.95	0.94
266	鉄素形材製造業	87,102	55,214	-36.6	0.84	0.87
269	その他の鉄鋼業	57,970	48,054	-17.1	0.90	0.95
271	非鉄金属第1次製錬・精製業	23,485	14,500	-38.3	0.95	0.91
272	非鉄金属第2次製錬・精製業	16,626	17,219	3.6	0.92	0.97
273	非鉄金属・合金金圧延業	41,735	33,471	-19.8	0.94	0.90
274	電線・ケーブル製造業	73,912	63,854	-13.6	0.93	0.95
275	非鉄金属素形材製造業	54,731	43,287	-20.9	0.88	0.92
279	その他の非鉄金属製造業	13,182	8,707	-33.9	0.95	0.86
281	めっき板等製品製造業	26,287	18,034	-31.4	0.94	0.97
282	洋食器・刃物・手道具・金物類製造業	68,682	52,274	-23.9	0.90	0.84
283	暖房装置・配管工事用附属品製造業	73,275	55,228	-24.6	0.90	0.79
284	建設用・建築用金属製品製造業	437,980	333,167	-23.9	0.79	0.99
285	金属素形材製品製造業	145,469	118,268	-18.7	0.87	0.97
286	金属被覆・彫刻業、熱処理業	169,578	134,520	-20.7	0.88	0.99
287	金属線製品製造業（ねじ類を除く）	35,430	25,784	-27.2	0.89	0.78
288	ボルト・ナット・リベット等製造業	63,922	49,759	-22.2	0.91	0.89
289	その他の金属製品製造業	87,622	68,647	-21.7	0.90	0.97
291	ボイラ・原動機製造業	37,248	37,390	0.4	0.96	0.43
292	農業用機械製造業（農業用器具を除く）	46,416	39,252	-15.4	0.88	0.65
293	建設機械・鉱山機械製造業	88,263	57,498	-34.9	0.90	0.94
294	金属加工機械製造業	214,988	157,488	-26.7	0.86	0.95
295	繊維機械製造業	44,616	32,828	-26.4	0.93	0.40
296	特殊産業用機械製造業	130,841	137,660	5.2	0.87	0.98
297	一般産業用機械・装置製造業	335,554	285,961	-14.8	0.86	0.98
298	事務用・サービス用等機械器具製造業	198,599	141,403	-28.8	0.88	0.98
299	その他の機械・同部分品製造業	310,765	278,050	-10.5	0.84	0.96

産業分類	91年 従業者 総数 (人)	2001年 従業者 総数 (人)	91 2001年 従業者総数 増減率 (%)	91年 立地シニ 係数	91年 立地相関 係数
大分類					
中分類					
小分類					
細分類					
301 発電用・送電用等電気機械器具製造業	524,234	370,246	-29.4	0.81	0.96
302 民生用電気機械器具製造業	148,441	111,790	-24.7	0.91	0.77
303 電球・電気照明器具製造業	72,899	51,556	-29.3	0.94	0.94
304 通信機械器具・同関連機械器具製造業	391,105	230,822	-41.0	0.85	0.97
305 電子計算機・同附属装置製造業	161,957	146,408	-9.6	0.90	0.93
306 電子応用装置製造業	127,547	72,769	-42.9	0.87	0.97
307 電気計測器製造業	50,701	45,444	-10.4	0.95	0.94
308 電子部品・デバイス製造業	785,652	711,068	-9.5	0.75	0.97
309 その他の電気機械器具製造業	62,308	88,570	42.1	0.90	0.88
311 自動車・同附属品製造業	974,378	857,318	-12.0	0.89	0.89
312 鉄道車両・同部分品製造業	26,683	21,702	-18.7	0.96	0.80
313 自転車・同部分品製造業	22,118	11,784	-46.7	0.97	0.63
314 船舶製造・修理業、船用機関製造業	113,368	80,608	-28.9	0.89	0.76
315 航空機・同附属品製造業	30,967	29,356	-5.2	0.98	0.64
319 その他の輸送用機械器具製造業	24,315	25,448	4.7	0.92	0.83
321 計量器・測定器・分析機器等製造業	84,787	69,858	-17.6	0.91	0.96
322 測量機械器具製造業	5,901	4,359	-26.1	0.97	0.92
323 医療用機械器具・医療用品製造業	60,013	64,507	7.5	0.90	0.95
324 理化学機械器具製造業	5,964	4,816	-19.2	0.98	0.96
325 光学機械器具・レンズ製造業	112,148	69,032	-38.4	0.91	0.94
326 眼鏡製造業(枠を含む)	20,512	14,540	-29.1	0.98	0.23
327 時計・同部分品製造業	62,889	22,883	-63.6	0.93	0.87
331 銃製造業	178	44	-75.3	0.99	0.10
332 砲製造業	23	4	-82.6	1.00	0.03
333 銃弾製造業	816	674	-17.4	1.00	-0.01
334 砲弾製造業(装てん組立業を除く)	1	81	8,000.0	1.00	0.00
335 銃砲弾以外の弾薬製造業	1,260	2,042	62.1	0.99	0.89
336 弾薬装てん組立業(銃弾製造業を除く)	208	86	-58.7	0.99	0.88
337 特殊装甲車両・同部分品製造業	28	3	-89.3	1.00	0.00
339 その他の武器製造業	6	0	-100.0	0.99	0.02
341 貴金属製品製造業(宝石加工を含む)	26,722	20,416	-23.6	0.95	0.85
342 楽器製造業	33,395	15,311	-54.2	0.97	0.50
343 がん具・運動用具製造業	76,319	48,084	-37.0	0.86	0.98
344 ペン・鉛筆等事務用品製造業	32,845	27,274	-17.0	0.95	0.99
345 装身具・装飾品等製造業	28,850	16,340	-43.4	0.94	0.96
346 漆器製造業	18,743	10,760	-42.6	0.92	0.11
347.349 畳・傘等生活雑貨製品、他に分類されない製造業	145,742	152,622	4.7	0.80	0.99

I 卸売・小売業、飲食店	16,874,947	17,570,547	4.1	0.78	1.00
48A 各種商品卸売業	41,083	30,706	-25.3	0.99	0.97
48B その他の各種商品卸売業	11,680	14,444	23.7	0.87	0.96
491 繊維品卸売業	124,514	59,003	-52.6	0.95	0.82
492 衣服・身の回り品卸売業	425,945	301,152	-29.3	0.94	0.98
50A 米穀類卸売業	47,250	32,740	-30.7	0.79	0.98
50B 野菜・果実卸売業	138,328	135,763	-1.9	0.78	0.99
50C 食肉卸売業	80,150	69,942	-12.7	0.80	1.00
50D 生鮮魚介卸売業	153,309	131,522	-14.2	0.78	0.99
50E その他の農畜産物・水産物卸売業	40,456	29,552	-27.0	0.79	0.99
502 食料・飲料卸売業	618,206	514,133	-16.8	0.78	0.99
511 建築材料卸売業	471,224	382,677	-18.8	0.76	1.00
512 化学製品卸売業	186,025	164,058	-11.8	0.89	0.99
513 鉱物・金属材料卸売業	281,357	195,469	-30.5	0.84	0.99
514 再生資源卸売業	75,033	68,898	-8.2	0.76	1.00
521-529 一般機械器具、自動車、電気機械器具、その他の機械器具卸売業	1,344,225	1,167,307	-13.2	0.86	1.00
531 家具・建具・じゅう器等卸売業	219,674	148,666	-32.3	0.87	0.99
532 医薬品・化粧品等卸売業	313,505	315,326	0.6	0.84	0.99
533 代理商、仲立業	11,718	9,098	-22.4	0.88	0.98
539 他に分類されない卸売業	544,123	540,991	-0.6	0.87	1.00
541 百貨店	513,415	661,067	28.8	0.83	1.00
549 その他の各種商品小売業	18,765	64,366	243.0	0.76	0.97
551 呉服・服地・寝具小売業	187,233	123,336	-34.1	0.69	0.99
552 男子服小売業	128,336	104,209	-18.8	0.76	1.00
553 婦人・子供服小売業	368,094	333,917	-9.3	0.75	1.00
554 靴・履物小売業	71,958	54,482	-24.3	0.73	1.00
559 その他の織物・衣服・身の回り品小売業	153,202	159,132	3.9	0.78	0.99
561 各種食料品小売業	755,176	1,511,725	100.2	0.72	1.00
562 酒小売業	347,321	249,926	-28.0	0.69	1.00
563 食肉小売業	106,140	80,768	-23.9	0.77	0.99
564 鮮魚小売業	127,949	102,766	-19.7	0.67	0.99
565 乾物小売業	26,211	15,465	-41.0	0.77	0.97
566 野菜・果実小売業	153,445	124,002	-19.2	0.77	1.00
567 菓子・パン小売業	446,223	421,354	-5.6	0.75	1.00
568 米穀類小売業	107,330	72,589	-32.4	0.74	0.99
56A 料理品小売業	431,701	578,564	34.0	0.78	1.00
56B その他の飲食料品小売業	404,820	283,165	-30.1	0.76	1.00
571 自動車小売業	510,698	654,929	28.2	0.71	1.00
572 自転車小売業	75,716	32,178	-57.5	0.71	1.00

産業分類		91年 従業者 総数 (人)	2001年 従業者 総数 (人)	91 2001年 従業者総数 増減率 (%)	91年 立地ジニ 係数	91年 立地相関 係数
大分類						
中分類						
小分類						
細分類						
581	家具・建具・畳小売業	181,877	154,623	-15.0	0.71	0.99
582	金物・荒物小売業	103,101	99,681	-3.3	0.70	1.00
583	陶磁器・ガラス器小売業	29,833	25,354	-15.0	0.71	0.98
584	家庭用機械器具小売業	317,459	317,582	0.0	0.72	1.00
589	その他のじゅう器小売業	7,825	7,912	1.1	0.79	0.92
591	医薬品・化粧品小売業	309,489	463,070	49.6	0.74	1.00
592	農耕用品小売業	79,070	82,162	3.9	0.54	0.94
593	燃料小売業	463,755	493,681	6.5	0.67	1.00
594	書籍・文房具小売業	733,296	787,842	7.4	0.72	0.99
595	スポーツ用品・がん具等小売業	180,485	181,088	0.3	0.75	1.00
596	写真機・写真材料小売業	43,114	21,235	-50.7	0.74	1.00
597	時計・眼鏡・光学機械小売業	70,928	83,925	18.3	0.73	1.00
598	中古品小売業（他に分類されないもの）	14,796	45,126	205.0	0.80	0.99
59D	花・植木小売業	91,877	117,630	28.0	0.77	1.00
59E	他に分類されない小売業	320,828	458,275	42.8	0.72	0.99
60A	一般食堂（別掲を除く）	511,898	561,687	9.7	0.73	1.00
60B	日本料理店	284,711	367,199	29.0	0.87	0.99
60C	西洋料理店	344,584	322,670	-6.4	0.87	0.99
60D~60F	中華料理店、焼肉店、東洋料理店	366,233	593,150	62.0	0.83	0.99
602	そば・うどん店	182,501	211,452	15.9	0.85	0.99
603	すし店	202,477	234,069	15.6	0.79	1.00
604	喫茶店	456,760	329,198	-27.9	0.85	0.94
609	その他の一般飲食店	214,623	309,771	44.3	0.87	0.99
611	料亭	70,335	44,141	-37.2	0.72	0.93
612	バー、キャバレー、ナイトクラブ	780,585	669,253	-14.3	0.78	1.00
613	酒場、ピヤホール	450,969	649,384	44.0	0.83	1.00

L サービス業		11,995,478	14,915,671	24.3	0.78	1.00
72A	普通洗濯業	302,338	291,507	-3.6	0.77	1.00
72B	リネンサプライ業	78,615	107,261	36.4	0.78	0.99
722	洗張・染物業	9,173	5,762	-37.2	0.79	0.98
723	理容業	268,882	262,005	-2.6	0.70	1.00
724	美容業	396,133	479,061	20.9	0.74	1.00
725	公衆浴場業	38,559	34,773	-9.8	0.86	0.97
726	特殊浴場業	35,565	40,795	14.7	0.87	0.98
731	駐車場業	77,221	80,566	4.3	0.81	0.95
743	写真業	95,953	131,643	37.2	0.80	1.00
744	衣服裁縫修理業	25,970	27,168	4.6	0.79	0.99
745	物品預り業	7,820	8,218	5.1	0.91	0.99
746.747.749	火葬・墓地管理業、冠婚葬祭業、他に分類されない生活関連サービス業	154,242	244,443	58.5	0.72	0.99
751	旅館	765,894	731,227	-4.5	0.68	0.98
752	簡易宿所	8,485	7,495	-11.7	0.90	0.97
753	下宿業	6,894	5,768	-16.3	0.80	0.57
75A	会社・団体の宿泊所	39,047	39,534	1.2	0.80	0.82
75B	他に分類されない宿泊所	38,856	31,739	-18.3	0.90	0.99
761	映画館	10,971	15,194	38.5	0.85	1.00
762	劇場、興行場（別掲を除く）	7,253	8,014	10.5	0.95	0.96
763	興行団	20,054	22,321	11.3	0.97	0.96
764	競輪・競馬等の競走場	14,890	14,129	-5.1	0.98	0.80
765	競輪・競馬等の競技団	15,142	13,166	-13.0	0.96	0.89
766	スポーツ施設提供業	295,136	252,609	-14.4	0.76	0.99
767	公園、遊園地	41,097	60,797	47.9	0.92	0.95
76K	マージャンクラブ	37,399	29,549	-21.0	0.88	1.00
76L	パチンコホール	255,840	319,592	24.9	0.71	1.00
76M	その他の遊戯場	38,875	57,238	47.2	0.86	0.99
769	その他の娯楽業	81,940	128,328	56.6	0.83	1.00
771	自動車整備業	325,337	318,305	-2.2	0.69	1.00
781	機械修理業	186,674	221,720	18.8	0.84	0.99
782	家具修理業	1,416	1,572	11.0	0.85	0.98
783	かじ業	1,168	544	-53.4	0.68	0.55
784	表具業	9,895	9,081	-8.2	0.78	0.98
789	他に分類されない修理業	20,123	18,778	-6.7	0.83	0.99
791	各種物品賃貸業	20,935	22,324	6.6	0.93	0.99
792	産業用機械器具賃貸業	85,903	103,302	20.3	0.78	1.00
793	事務用機械器具賃貸業	15,828	11,076	-30.0	0.97	0.98
794	自動車賃貸業	29,844	35,781	19.9	0.84	0.99
795	スポーツ・娯楽用品賃貸業	8,180	4,158	-49.2	0.87	0.94
799	その他の物品賃貸業	120,416	114,833	-4.6	0.82	1.00
801	映画、ビデオ制作・配給業	43,931	54,667	24.4	0.97	0.95
802	映画・ビデオサービス業	3,436	5,427	57.9	0.99	0.92
811	公共放送業（有線放送業を除く）	15,465	13,660	-11.7	0.92	0.98
812	民間放送業（有線放送業を除く）	33,179	33,892	2.1	0.92	0.98
813	有線放送業	14,555	19,630	34.9	0.76	1.00
821	ソフトウェア業	419,313	584,253	39.3	0.95	0.97
82A	情報処理サービス業	182,500	177,090	-3.0	0.93	0.99
82B	情報提供サービス業	29,102	40,975	40.8	0.96	0.98
82C	その他の情報サービス業	25,686	40,934	59.4	0.98	0.98
823	ニュース供給業	17,358	18,700	7.7	0.83	0.99
824	興信所	8,791	6,935	-21.1	0.91	1.00

産業分類		91年 従業者 総数 (人)	2001年 従業者 総数 (人)	91 2001年 従業者総数 増減率 (%)	91年 立地ジニ 係数	91年 立地相関 係数
大分類						
中分類						
小分類						
細分類						
831.839	広告代理業、その他の広告業	163,013	154,381	-5.3	0.94	0.99
841	法律事務所、特許事務所	38,732	50,597	30.6	0.94	0.99
842	公証人役場、司法書士事務所	39,878	39,051	-2.1	0.72	0.99
843	公認会計士事務所、税理士事務所	152,437	162,200	6.4	0.82	1.00
844	獣医療業	17,726	30,710	73.2	0.78	0.99
845	土木建築サービス業	393,844	417,914	6.1	0.82	0.99
846	デザイン業	51,003	46,861	-8.1	0.95	0.99
847	著述家・芸術家業	1,822	1,838	0.9	0.87	0.98
84A	学習塾（各種学校でないもの）	262,889	276,518	5.2	0.85	1.00
84B.84C	フィットネスクラブ、スポーツ・健康個人教授所	72,859	98,093	34.6	0.86	0.99
84D	生花・茶道個人教授所	15,307	12,287	-19.7	0.74	0.98
84E	そろばん個人教授所	23,890	16,321	-31.7	0.74	0.99
84F	音楽個人教授所	41,333	46,839	13.3	0.81	0.99
84G	書道個人教授所	21,067	20,290	-3.7	0.76	0.99
84H	和裁・洋裁個人教授所	3,757	2,328	-38.0	0.87	0.93
84J	その他の個人教授所	53,690	105,588	96.7	0.86	1.00
849	その他の専門サービス業	305,504	405,794	32.8	0.88	0.99
851	農林水産業協同組合	386,970	342,404	-11.5	0.50	0.94
852	事業協同組合（他に分類されないもの）	41,796	49,780	19.1	0.80	1.00
861	速記・筆耕・複写業	33,347	27,189	-18.5	0.90	0.99
862	商品検査業	21,525	28,668	33.2	0.88	0.98
863	計量証明業	11,250	18,068	60.6	0.91	0.97
864	建物サービス業	526,928	744,449	41.3	0.85	1.00
865	民営職業紹介業	84,859	31,575	-62.8	0.90	0.99
866	警備業	187,902	307,884	63.9	0.86	1.00
869	他に分類されない事業サービス業	385,492	895,336	132.3	0.87	0.99
871	一般廃棄物処理業	89,011	116,518	30.9	0.70	0.99
872	産業廃棄物処理業	39,385	73,536	86.7	0.82	0.99
879	その他の廃棄物処理業	842	1,240	47.3	0.96	0.30
881	病院	994,501	1,297,471	30.5	0.77	0.99
882	一般診療所	533,829	714,907	33.9	0.74	0.99
883	歯科診療所	289,670	354,336	22.3	0.77	1.00
884	助産所	1,932	1,451	-24.9	0.84	0.97
885	療術業	106,301	154,501	45.3	0.75	0.99
886	歯科技工所	17,922	23,693	32.2	0.81	0.99
887.889	医療に附帯するサービス業、その他の医療業	40,199	182,982	355.2	0.88	0.99
891	保健所	0	0	-	-	-
892	健康相談施設	8,387	24,285	189.6	0.92	0.91
893	検疫所（動物検疫所、植物防疫所を除く）	0	0	-	-	-
899	その他の保健衛生	6,287	6,283	-0.1	0.88	0.95
901	社会保険事業団体	32,489	33,172	2.1	0.94	0.99
902	福祉事務所	0	0	-	-	-
90A	保育所	146,847	226,218	54.1	0.73	0.98
90B	その他の児童福祉事業	25,918	32,990	27.3	0.81	0.98
904	老人福祉事業	102,053	343,803	236.9	0.68	0.99
905	知的障害・身体障害者福祉事業	66,813	110,106	64.8	0.69	0.97
906	更生保護事業	624	765	22.6	0.93	0.98
909	その他の社会保険、社会福祉	38,896	104,513	168.7	0.72	0.99
911	小学校	4,519	5,051	11.8	0.98	0.98
912	中学校	15,519	19,982	28.8	0.95	0.99
913	高等学校	109,727	105,892	-3.5	0.85	1.00
914	高等教育機関	192,526	237,804	23.5	0.93	0.99
915	特殊教育諸学校	559	573	2.5	0.98	0.89
916	幼稚園	105,925	118,179	11.6	0.81	0.99
917	専修学校、各種学校	129,439	117,302	-9.4	0.85	1.00
91A	公民館	665	214	-67.8	0.96	0.64
91B	図書館	808	785	-2.8	0.96	0.97
91C	博物館、美術館	7,616	11,834	55.4	0.84	0.93
91D	動物園、植物園、水族館	5,802	6,920	19.3	0.89	0.72
91E	その他の社会教育	8,611	10,838	25.9	0.92	0.98
919	その他の教育施設	99,245	98,986	-0.3	0.85	0.98
921	自然科学研究所	134,098	200,028	49.2	0.95	0.97
922	人文・社会科学研究所	7,539	6,649	-11.8	0.98	0.91
931	神道系宗教	33,189	34,935	5.3	0.70	0.93
932	仏教系宗教	174,483	179,284	2.8	0.71	0.98
933	キリスト教系宗教	16,945	17,485	3.2	0.83	0.99
939	その他の宗教	46,391	44,489	-4.1	0.77	0.86
941	経済団体	88,868	96,111	8.2	0.79	0.98
942	労働団体	25,436	20,879	-17.9	0.83	0.97
943	学術・文化団体	8,721	8,951	2.6	0.96	0.98
944	政治団体	3,904	4,166	6.7	0.89	0.96
949	他に分類されない非営利的団体	83,024	99,278	19.6	0.85	0.99
951	集会場	17,951	13,543	-24.6	0.90	0.97
952	と畜場	3,168	2,136	-32.6	0.87	0.75
959	他に分類されないサービス業	2,795	3,780	35.2	0.87	0.79

（備考）総務省（総務庁）「国勢調査」、「事業所・企業統計調査」により作成。