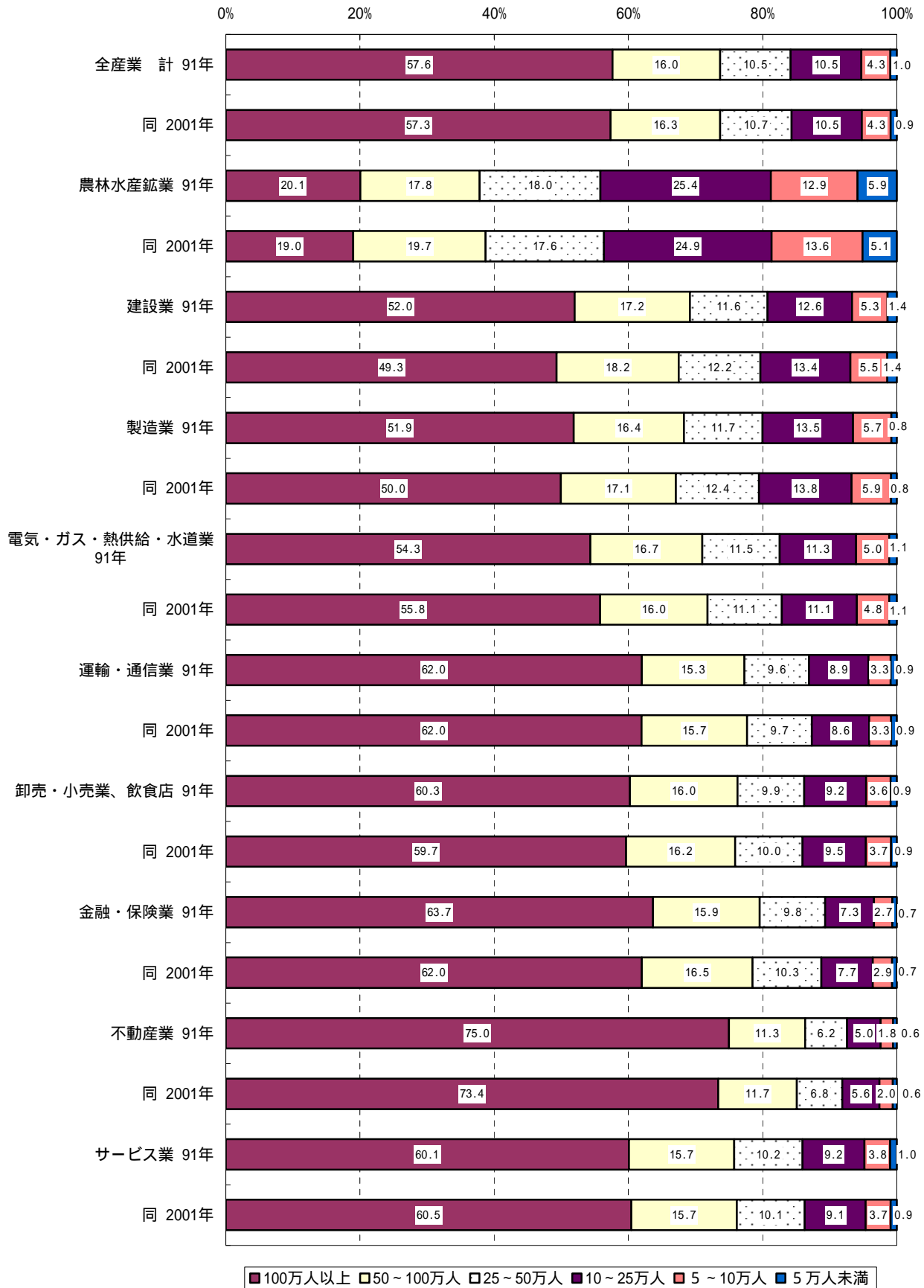
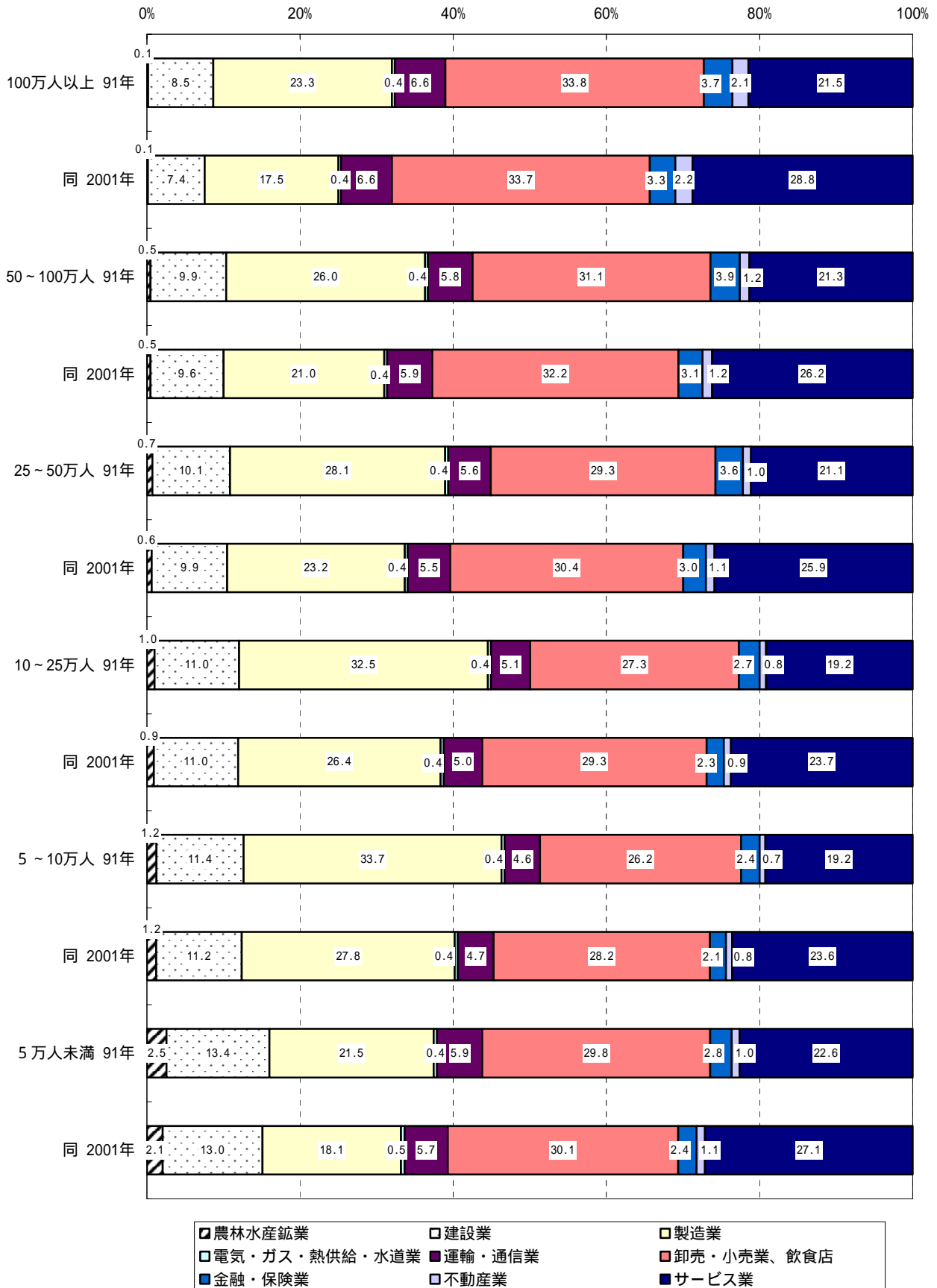


図表3-1 人口100万人以上の都市圏に全従業者の過半数が集中



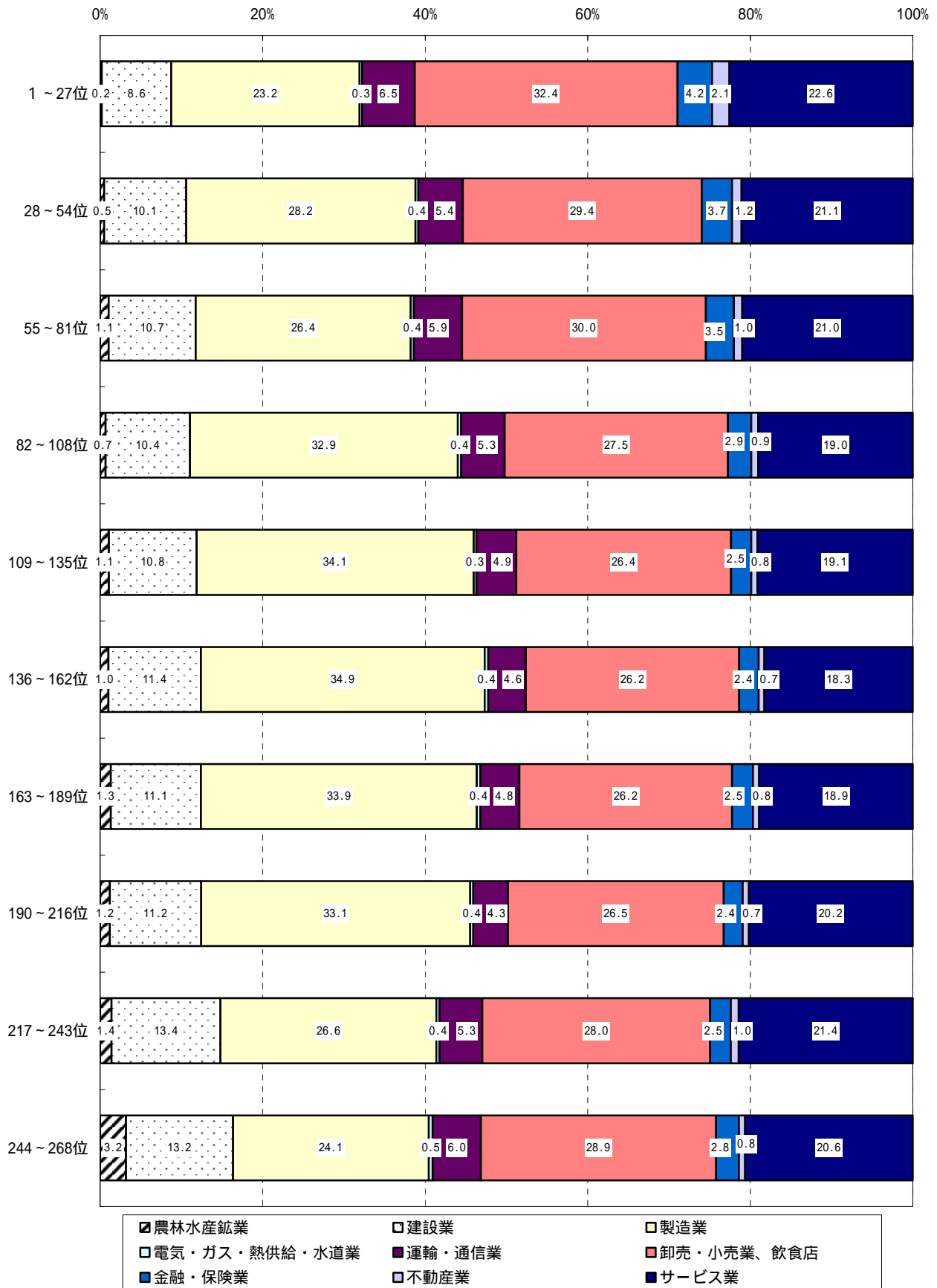
(備考) 1. 総務省(総務庁)「国勢調査」、「事業所・企業統計調査」により作成。
 2. 産業大分類別にみた90年人口規模別の都市圏従業者数シェア(91年、2001年)。

図表3 - 2 都市圏人口規模によって異なる産業構造



(備考) 1. 総務省(総務庁)「国勢調査」、「事業所・企業統計調査」により作成。
 2. 90年人口規模別にみた産業大分類別の都市圏従業者数シェア(91年、2001年)。

図表 3 - 3 都市圏人口順位によって異なる産業構造



(備考) 1. 総務省(総務庁)「国勢調査」、「事業所・企業統計調査」により作成。
 2. 90年人口順位別にみた産業大分類別の都市圏従業者数シェア(91年)。

図表3-4 各都市圏における最大の業種

都市圏名 (90年人口順)	各都市圏における従業者数第1位業種(産業中分類)				91年 従業者数上位 6業種シェア (%)	90年 都市圏 人口 (人)	
	業種名	91年 従業者数 (人)	2001年 従業者数 (人)	91-2001年 従業者数 増減率(%)			91年 特化係数
13100 東京特別区部	49-53 衣服・飲食料品等卸売業	1,473,598	1,324,695	-4.6	1.04	32.2	30,163,261
27100 大阪市	49-53 衣服・飲食料品等卸売業	697,074	565,896	-9.1	1.27	33.7	11,894,841
23100 名古屋市	49-53 衣服・飲食料品等卸売業	333,920	270,398	-9.2	1.32	33.7	5,097,564
26100 京都市	49-53 衣服・飲食料品等卸売業	116,657	81,602	-15.5	1.06	35.7	2,495,091
28100 神戸市	49-53 衣服・飲食料品等卸売業	92,093	69,692	-12.1	0.98	33.6	2,227,059
40130 福岡市	49-53 衣服・飲食料品等卸売業	154,102	128,581	-7.9	1.69	40.5	2,073,620
01100 札幌市	49-53 衣服・飲食料品等卸売業	116,055	92,617	-9.8	1.32	39.1	2,051,763
34100 広島市	49-53 衣服・飲食料品等卸売業	88,905	73,734	-8.1	1.29	37.8	1,512,763
40100 北九州市	49-53 衣服・飲食料品等卸売業	45,618	35,687	-10.7	0.79	33.6	1,442,468
33201 岡山市	49-53 衣服・飲食料品等卸売業	54,533	46,270	-7.1	0.91	32.0	1,436,990
04100 仙台市	49-53 衣服・飲食料品等卸売業	93,166	80,091	-6.6	1.50	39.1	1,407,967
22201 静岡市	49-53 衣服・飲食料品等卸売業	49,513	39,426	-9.9	1.07	31.7	991,967
43201 熊本市	49-53 衣服・飲食料品等卸売業	38,882	31,561	-9.1	1.08	38.3	953,191
15201 新潟市	49-53 衣服・飲食料品等卸売業	41,813	35,780	-6.8	1.08	35.4	914,960
22202 浜松市	31 輸送用機械器具製造業	55,870	55,599	-0.2	5.94	37.5	872,797
09201 宇都宮市	49-53 衣服・飲食料品等卸売業	34,149	28,903	-7.2	0.90	32.9	849,441
21201 岐阜市	49-53 衣服・飲食料品等卸売業	44,098	34,700	-10.4	1.30	37.2	808,917
28201 姫路市	49-53 衣服・飲食料品等卸売業	28,317	22,092	-10.8	0.88	34.8	718,591
34207 福山市	49-53 衣服・飲食料品等卸売業	29,788	23,087	-11.1	0.97	32.6	717,375
42201 長崎市	49-53 衣服・飲食料品等卸売業	22,482	20,468	-4.1	0.87	35.6	709,229
46201 鹿児島市	49-53 衣服・飲食料品等卸売業	34,030	29,575	-6.1	1.30	41.2	703,716
47201 那覇市	49-53 衣服・飲食料品等卸売業	26,526	23,939	-4.5	1.04	38.9	698,876
17201 金沢市	49-53 衣服・飲食料品等卸売業	38,012	34,275	-4.5	1.14	33.3	695,450
44201 大分市	49-53 衣服・飲食料品等卸売業	23,744	20,323	-6.8	0.91	34.9	684,915
37201 高松市	49-53 衣服・飲食料品等卸売業	36,769	30,486	-8.1	1.28	34.9	659,137
08201 水戸市	49-53 衣服・飲食料品等卸売業	26,595	21,125	-10.0	0.99	36.1	642,499
23201 豊橋市	31 輸送用機械器具製造業	35,698	34,144	-1.9	5.71	39.3	607,620
20201 長野市	30 電気機械器具製造業	24,349	18,241	-12.5	2.23	36.8	597,420
38201 松山市	49-53 衣服・飲食料品等卸売業	25,964	21,568	-8.1	1.10	35.7	589,611
36201 徳島市	49-53 衣服・飲食料品等卸売業	21,223	17,316	-8.8	0.95	36.1	585,627
19201 甲府市	30 電気機械器具製造業	19,340	15,941	-8.4	1.86	36.3	581,622
30201 和歌山市	49-53 衣服・飲食料品等卸売業	18,377	13,513	-13.4	0.86	32.7	568,213
24202 四日市市	31 輸送用機械器具製造業	25,873	16,486	-19.6	4.12	33.3	567,255
18201 福井市	14 繊維工業(衣服、その他の繊維製品を除く)	27,788	17,360	-20.4	8.83	38.5	552,663
39201 高知市	49-53 衣服・飲食料品等卸売業	20,224	17,181	-7.1	1.03	40.3	526,178
16201 富山市	49-53 衣服・飲食料品等卸売業	23,820	18,428	-11.1	0.97	35.7	524,838
07203 郡山市	49-53 衣服・飲食料品等卸売業	21,672	18,753	-6.3	1.01	37.9	508,539
08220 つくば市	49-53 衣服・飲食料品等卸売業	15,284	13,654	-4.9	0.78	32.7	507,937
10202 高崎市	49-53 衣服・飲食料品等卸売業	21,057	16,955	-9.4	0.98	35.8	506,470
06201 山形市	49-53 衣服・飲食料品等卸売業	19,865	15,372	-11.1	1.04	35.3	465,910
10201 前橋市	49-53 衣服・飲食料品等卸売業	17,276	14,515	-7.6	0.89	32.6	449,878
22203 沼津市	49-53 衣服・飲食料品等卸売業	20,135	14,414	-14.5	0.93	35.2	446,035
03201 盛岡市	49-53 衣服・飲食料品等卸売業	18,796	17,471	-3.2	1.05	36.7	444,704
05201 秋田市	49-53 衣服・飲食料品等卸売業	18,118	15,308	-7.3	1.04	37.1	443,890
20202 松本市	30 電気機械器具製造業	18,383	16,125	-5.7	2.33	38.6	417,709
45201 宮崎市	49-53 衣服・飲食料品等卸売業	18,123	15,192	-7.7	1.13	38.4	411,889
41201 佐賀市	49-53 衣服・飲食料品等卸売業	12,480	10,364	-8.1	0.83	36.5	407,295
07201 福島市	30 電気機械器具製造業	18,564	14,301	-11.3	2.57	36.6	405,549
40203 久留米市	49-53 衣服・飲食料品等卸売業	15,741	12,973	-8.4	1.01	36.0	404,159
23211 豊田市	31 輸送用機械器具製造業	78,839	73,304	-3.2	16.21	54.5	399,588
01204 旭川市	49-53 衣服・飲食料品等卸売業	17,436	13,448	-11.3	1.11	38.4	397,304
22210 富士市	18 ハルブ・紙・紙加工品製造業	20,021	17,713	-5.3	17.26	39.1	386,309
08202 日立市	30 電気機械器具製造業	26,259	18,620	-14.9	3.61	38.0	382,373
16202 高岡市	28 金属製品製造業	17,176	13,273	-11.2	4.59	36.1	379,937
01202 函館市	49-53 衣服・飲食料品等卸売業	13,097	10,443	-9.8	0.92	38.5	375,630
15202 長岡市	49-53 衣服・飲食料品等卸売業	16,171	12,096	-12.6	0.98	36.9	364,298
07204 いわき市	30 電気機械器具製造業	12,446	8,683	-15.6	1.99	35.1	361,403
23202 岡崎市	49-53 衣服・飲食料品等卸売業	11,158	9,630	-6.4	0.75	34.8	347,338
11202 熊谷市	30 電気機械器具製造業	14,756	11,045	-12.6	2.53	37.4	340,006
02201 青森市	49-53 衣服・飲食料品等卸売業	15,383	12,786	-8.0	1.21	37.2	333,563
02203 八戸市	49-53 衣服・飲食料品等卸売業	10,858	9,054	-7.9	0.89	38.8	332,493
02202 弘前市	49-53 衣服・飲食料品等卸売業	9,008	8,184	-4.2	0.86	39.1	329,629
14206 小田原市	20 化学工業	10,702	8,303	-11.0	6.93	36.0	327,597
42202 佐世保市	49-53 衣服・飲食料品等卸売業	11,028	8,731	-10.1	0.97	38.8	327,139
21202 大垣市	29 一般機械器具製造業	8,928	5,911	-17.9	2.49	31.3	316,777
34202 呉市	56 飲食料品小売業	7,887	8,189	1.6	1.32	33.8	303,816
35201 下関市	49-53 衣服・飲食料品等卸売業	10,836	8,294	-11.6	0.94	37.0	299,919
24201 津市	49-53 衣服・飲食料品等卸売業	10,365	9,378	-4.3	0.85	34.0	299,101
35205 徳山市	20 化学工業	8,798	8,498	-1.5	6.25	35.3	290,602
10205 太田市	30 電気機械器具製造業	22,815	19,838	-6.1	3.63	47.3	274,278
12206 木更津市	26 鉄鋼業	8,923	6,618	-13.0	12.31	36.8	267,551
35202 宇部市	49-53 衣服・飲食料品等卸売業	7,318	5,877	-9.5	0.72	34.4	260,392
40202 大牟田市	56 飲食料品小売業	6,518	6,889	2.4	1.42	34.6	256,865
47211 沖縄市	61 その他の飲食店	5,942	6,032	0.7	3.30	41.8	256,058
31202 米子市	49-53 衣服・飲食料品等卸売業	8,649	7,338	-7.1	0.90	37.1	251,152
31201 鳥取市	30 電気機械器具製造業	13,190	11,853	-4.6	3.17	41.9	248,814
15222 上越市	30 電気機械器具製造業	10,100	8,628	-6.8	2.29	40.0	246,334
01207 帯広市	49-53 衣服・飲食料品等卸売業	9,123	7,180	-10.4	0.97	38.9	239,333
01206 釧路市	49-53 衣服・飲食料品等卸売業	8,634	6,489	-12.4	0.85	34.5	237,948
44203 中津市	09 総合工業	6,930	6,367	-3.7	1.76	38.6	226,429
45202 都城市	09 総合工業	6,193	6,192	0.0	1.61	39.2	226,177
09208 小山市	30 電気機械器具製造業	10,724	8,931	-7.9	2.58	36.1	223,184
20203 上田市	30 電気機械器具製造業	13,624	9,170	-17.2	3.21	42.0	218,833
01205 室蘭市	56 飲食料品小売業	5,696	5,459	-1.8	1.24	35.7	218,632
32201 松江市	49-53 衣服・飲食料品等卸売業	9,603	8,215	-6.8	1.06	34.7	218,478
40205 飯塚市	09 総合工業	6,385	4,483	-15.4	1.79	38.8	217,343
04202 石巻市	12 食料品製造業	8,053	7,078	-5.6	4.11	40.9	212,261
03206 北上市	30 電気機械器具製造業	12,944	11,728	-4.3	3.58	40.2	211,278
23210 刈谷市	31 輸送用機械器具製造業	26,365	26,725	0.6	9.49	52.8	207,663

都市圏名 (90年人口順)	各都市圏における従業者数第1位業種(産業中分類)					91年 従業者数上位 6業種シェア (%)	90年 都市圏 人口 (人)
	業種名	91年 従業者数 (人)	2001年 従業者数 (人)	91-2001年 従業者数 増減率(%)	91年 特化係数		
38205 新居浜市	49-53 衣服・食料品等卸売業	5,355	4,226	-10.3	0.67	34.5	196,210
33203 津山市	09 総合工業	6,808	6,268	-3.6	1.81	36.3	195,058
10203 桐生市	31 輸送用機械器具製造業	8,860	4,560	-28.8	4.51	39.6	192,340
07202 会津若松市	30 電気機械器具製造業	7,860	6,238	-10.0	2.26	38.3	191,900
01213 苫小牧市	09 総合工業	7,944	6,346	-9.8	1.90	37.6	188,821
24204 松阪市	30 電気機械器具製造業	7,020	8,126	6.4	2.21	34.5	187,196
25202 彦根市	30 電気機械器具製造業	4,464	4,886	3.9	1.48	30.9	176,868
10204 伊勢崎市	30 電気機械器具製造業	10,490	5,675	-26.7	3.07	42.5	175,254
32203 出雲市	09 総合工業	5,278	5,743	3.7	1.64	37.0	171,422
06204 酒田市	09 総合工業	5,797	5,395	-3.1	1.75	39.5	169,260
20205 飯田市	30 電気機械器具製造業	9,372	7,786	-8.1	3.11	40.7	168,633
35203 山口市	49-53 衣服・食料品等卸売業	7,687	6,858	-5.0	1.13	38.2	167,696
09202 足利市	14 繊維工業(衣服,その他の繊維製品を除く)	6,508	2,355	-44.1	7.19	38.5	167,686
38202 今治市	15 衣服・その他の繊維製品製造業	9,477	5,311	-25.1	10.71	41.1	167,481
04204 古川市	30 電気機械器具製造業	9,057	6,622	-14.9	3.46	42.7	167,366
43202 八代市	49-53 衣服・食料品等卸売業	4,805	3,705	-11.3	0.89	39.1	163,493
24203 伊勢市	49-53 衣服・食料品等卸売業	5,131	3,826	-12.7	0.78	34.9	159,721
06203 鶴岡市	30 電気機械器具製造業	8,918	5,921	-17.8	3.29	42.0	159,103
15204 三条市	28 金属製品製造業	11,351	8,573	-12.2	7.31	45.6	157,852
20217 佐久市	30 電気機械器具製造業	9,456	7,783	-8.5	3.39	40.9	155,142
22215 御殿場市	31 輸送用機械器具製造業	5,417	4,197	-11.1	3.51	34.9	152,162
35208 岩国市	09 総合工業	3,584	3,242	-4.4	1.31	32.5	151,851
37202 丸亀市	49-53 衣服・食料品等卸売業	4,038	3,104	-11.4	0.68	31.9	151,630
25203 長浜市	29 一般機械器具製造業	5,676	4,326	-11.8	3.52	36.1	148,545
40206 田川市	09 総合工業	5,725	4,113	-14.4	2.58	41.4	147,951
09204 佐野市	49-53 衣服・食料品等卸売業	3,878	3,721	-1.8	0.66	29.9	147,708
06202 米沢市	30 電気機械器具製造業	11,302	8,134	-14.3	4.32	43.3	143,818
23212 安城市	31 輸送用機械器具製造業	14,293	13,026	-4.0	7.77	46.5	142,251
23213 西尾市	31 輸送用機械器具製造業	17,737	16,454	-3.3	11.86	49.3	141,990
45203 延岡市	20 化学工業	4,114	2,487	-21.9	7.06	36.4	141,868
41202 唐津市	09 総合工業	4,259	3,665	-6.5	1.86	41.3	140,549
16204 魚津市	28 金属製品製造業	8,813	8,081	-3.8	6.48	41.6	140,462
01224 千歳市	09 総合工業	3,744	3,123	-7.9	1.59	35.5	138,606
26201 福知山市	09 総合工業	4,230	3,911	-3.4	1.52	33.8	138,034
35206 防府市	31 輸送用機械器具製造業	4,130	4,524	4.0	3.40	36.7	135,868
20209 伊那市	30 電気機械器具製造業	7,859	7,843	-0.1	3.17	44.4	135,751
09203 栃木市	30 電気機械器具製造業	6,106	6,675	-11.6	2.49	36.6	134,999
17203 小松市	14 繊維工業(衣服,その他の繊維製品を除く)	9,043	6,044	-17.5	11.47	44.0	134,506
03204 水沢市	30 電気機械器具製造業	5,326	3,095	-23.6	2.47	39.0	132,116
01208 北見市	49-53 衣服・食料品等卸売業	6,004	4,346	-14.0	1.12	39.0	131,266
46203 鹿屋市	09 総合工業	4,250	3,529	-8.1	2.03	40.8	131,146
46202 川内市	09 総合工業	4,060	3,991	-0.7	1.73	38.1	129,773
20206 諏訪市	32 精密機械器具製造業	6,725	2,160	-49.3	16.57	43.2	123,865
30206 田辺市	75 旅館,その他の宿泊所	3,248	2,851	-5.7	5.22	37.9	123,417
38203 宇和島市	49-53 衣服・食料品等卸売業	3,832	2,870	-12.6	0.98	41.4	122,365
28209 豊岡市	75 旅館,その他の宿泊所	4,706	4,761	0.5	6.78	38.6	121,926
31203 倉吉市	09 総合工業	3,927	3,639	-3.3	1.76	36.8	121,502
15213 燕市	28 金属製品製造業	15,255	11,607	-11.9	12.06	55.4	121,343
11207 秩父市	30 電気機械器具製造業	6,491	5,486	-7.3	3.25	39.3	121,086
05203 横手市	09 総合工業	3,397	3,583	2.3	1.63	39.6	114,910
02205 五所川原市	09 総合工業	3,561	3,950	4.5	2.30	46.0	114,332
18203 武生市	30 電気機械器具製造業	7,349	6,883	-2.8	3.20	41.6	114,181
09210 大田原市	30 電気機械器具製造業	6,710	5,513	-8.5	3.37	40.8	112,008
21212 土岐市	25 窯業・土石製品製造業	17,398	11,505	-18.0	37.32	59.7	111,661
03209 一関市	30 電気機械器具製造業	5,950	5,317	-4.9	3.06	39.6	111,629
15205 柏崎市	29 一般機械器具製造業	5,995	4,279	-14.6	4.58	41.1	111,208
05208 大曲市	09 総合工業	3,764	4,180	4.6	1.98	41.5	110,520
01210 岩見沢市	09 総合工業	3,647	3,005	-8.4	2.04	37.7	110,361
21205 関市	28 金属製品製造業	7,436	6,210	-7.8	7.62	39.4	110,328
26202 舞鶴市	49-53 衣服・食料品等卸売業	2,737	2,062	-12.3	0.69	32.1	108,758
21203 高山市	09 総合工業	3,649	4,278	6.9	1.56	36.4	108,419
40212 大川市	17 家具・装備品製造業	9,534	6,541	-16.4	36.98	51.7	107,536
32202 浜田市	09 総合工業	4,740	3,673	-11.1	2.34	38.6	106,048
12205 館山市	75 旅館,その他の宿泊所	3,310	2,526	-11.7	6.79	40.0	105,803
01225 滝川市	09 総合工業	4,961	4,182	-7.4	2.61	39.7	104,324
09209 真岡市	30 電気機械器具製造業	3,980	2,442	-21.2	2.14	34.8	103,545
05202 能代市	09 総合工業	3,444	3,367	-1.0	1.88	40.3	102,767
22213 掛川市	31 輸送用機械器具製造業	3,163	4,613	16.4	3.37	36.8	102,654
10207 館林市	30 電気機械器具製造業	4,122	880	-67.1	2.38	36.3	102,559
34204 三原市	29 一般機械器具製造業	4,819	3,940	-8.7	4.12	38.9	102,526
08405 鹿島町	26 鉄鋼業	7,141	6,752	-2.4	23.06	45.6	100,438
08206 下館市	30 電気機械器具製造業	3,724	2,754	-13.1	2.03	37.6	99,622
24206 上野市	29 一般機械器具製造業	3,124	3,389	3.5	2.73	33.3	99,466
23214 蒲都市	14 繊維工業(衣服,その他の繊維製品を除く)	6,396	3,278	-29.0	12.29	41.0	98,388
38209 伊予三島市	18 ハルブ・紙・紙加工品製造業	12,794	11,151	-6.0	45.31	52.8	97,533
37205 観音寺市	12 食料品製造業	3,818	4,612	8.2	4.48	38.0	96,055
34209 三次市	09 総合工業	3,942	3,328	-7.4	2.05	35.9	95,927
22209 島田市	56 食料品小売業	2,352	2,625	4.8	1.17	29.7	95,858
11211 本庄市	30 電気機械器具製造業	6,062	5,617	-3.3	3.58	36.7	95,521
04205 気仙沼市	12 食料品製造業	4,754	4,809	0.5	5.25	45.5	94,943
46212 国分市	30 電気機械器具製造業	8,066	10,534	11.6	5.80	50.3	91,604
07205 白河市	30 電気機械器具製造業	5,255	3,722	-15.0	3.17	36.2	91,574
18202 敦賀市	09 総合工業	2,784	2,899	1.8	1.42	34.1	91,080
03202 宮古市	12 食料品製造業	2,716	2,560	-2.6	3.91	40.8	91,016
25363 水口町	20 化学工業	2,581	2,624	0.7	6.69	33.9	90,844
02206 十和田市	09 総合工業	3,673	4,181	5.6	2.25	39.8	90,256
05204 大館市	09 総合工業	2,948	2,742	-3.1	1.68	37.3	90,098
22216 袋井市	30 電気機械器具製造業	3,968	2,264	-24.4	2.30	37.2	90,047
06205 新庄市	09 総合工業	4,310	3,951	-3.8	2.61	44.4	89,673
19202 富士吉田市	30 電気機械器具製造業	4,770	2,511	-27.9	2.56	43.8	89,426
17202 七尾市	14 繊維工業(衣服,その他の繊維製品を除く)	3,966	1,818	-33.9	8.29	39.9	89,370

都市圏名 (90年人口順)	各都市圏における従業者数第1位業種(産業中分類)				91年 従業者数上位 6業種シェア (%)	90年 都市圏 人口 (人)	
	業種名	91年 従業者数 (人)	2001年 従業者数 (人)	91 2001年 従業者数 増減率(%)			91年 特化係数
05205 本荘市	30 電気機械器具製造業	6,172	4,612	-12.7	4.23	49.7	89,110
10206 沼田市	09 総合工業業	2,975	2,895	-1.2	1.96	38.5	87,539
44205 佐伯市	09 総合工業業	2,955	2,679	-4.3	2.03	38.1	86,932
10210 富岡市	30 電気機械器具製造業	5,501	4,495	-8.8	3.89	43.2	86,672
28205 洲本市	30 電気機械器具製造業	3,641	4,885	12.8	2.33	39.4	86,531
47209 名護市	09 総合工業業	2,576	3,052	7.4	2.20	41.1	85,396
20204 岡谷市	32 精密機械器具製造業	5,237	3,090	-22.9	18.65	48.2	85,368
12202 銚子市	12 食料品製造業	6,694	5,194	-11.0	8.03	46.0	85,138
44204 日田市	09 総合工業業	2,535	2,268	-4.8	1.60	37.1	84,661
43203 人吉市	09 総合工業業	3,234	3,003	-3.2	2.14	40.6	84,066
42205 大村市	09 総合工業業	1,950	1,977	0.6	1.71	36.1	83,623
05207 湯沢市	09 総合工業業	2,919	2,399	-8.5	1.97	40.8	83,443
45206 日向市	12 食料品製造業	2,594	2,627	0.5	3.39	37.1	83,325
11206 行田市	30 電気機械器具製造業	2,912	1,590	-26.3	2.15	36.5	83,181
17206 加賀市	75 旅館,その他の宿泊所	8,157	4,319	-27.6	15.45	47.1	80,714
43207 本渡市	09 総合工業業	3,017	2,941	-1.1	2.31	44.2	80,303
43206 玉名市	30 電気機械器具製造業	2,876	2,599	-4.4	2.77	41.6	79,212
09212 黒磯市	75 旅館,その他の宿泊所	2,524	3,650	16.0	5.48	35.5	79,014
25204 近江八幡市	56 飲食料品小売業	1,709	1,925	5.2	1.30	34.8	77,730
02208 むつ市	09 総合工業業	2,288	3,232	15.0	2.17	38.1	77,431
07206 原町市	30 電気機械器具製造業	4,194	2,275	-26.6	3.15	42.2	77,253
28218 小野市	28 金属製品製造業	3,376	2,416	-14.5	5.23	38.7	76,906
08211 水海道市	29 一般機械器具製造業	4,246	5,407	10.5	4.53	40.3	76,277
30207 新宮市	49-53 衣服・飲食料品等卸売業	2,299	1,780	-11.1	0.80	40.3	75,767
06211 東根市	30 電気機械器具製造業	4,764	5,191	3.7	3.98	44.0	74,340
41205 伊万里市	25 窯業・土石製品製造業	2,877	1,656	-24.0	10.19	39.9	74,206
25205 八日市市	30 電気機械器具製造業	5,076	7,897	19.2	3.86	41.1	74,037
28213 西脇市	14 繊維工業(衣服,その他の繊維製品を除く)	7,291	3,529	-31.5	21.48	51.1	71,965
03211 釜石市	09 総合工業業	2,285	2,081	-4.1	1.80	39.3	71,558
22208 伊東市	75 旅館,その他の宿泊所	7,261	4,870	-17.3	15.84	49.8	71,223
43208 山鹿市	30 電気機械器具製造業	2,508	1,113	-35.3	2.99	42.4	68,303
45204 日南市	09 総合工業業	2,151	1,803	-7.7	1.86	36.2	68,176
15212 村上市	30 電気機械器具製造業	3,237	1,428	-35.5	2.85	43.0	67,815
07210 二本松市	30 電気機械器具製造業	2,434	1,824	-12.5	2.49	40.3	66,988
15218 五泉市	14 繊維工業(衣服,その他の繊維製品を除く)	6,794	1,065	-80.5	23.12	55.8	65,907
23209 碧南市	31 輸送用機械器具製造業	5,182	7,384	15.4	7.27	43.4	65,899
32204 益田市	09 総合工業業	2,658	2,636	-0.4	2.15	37.6	65,155
41203 鳥栖市	49-53 衣服・飲食料品等卸売業	2,201	2,577	6.8	0.82	38.5	64,879
46207 名瀬市	09 総合工業業	2,254	1,943	-6.4	2.39	48.1	64,244
35204 萩市	09 総合工業業	2,373	1,653	-15.7	2.13	39.1	62,930
15210 十日町市	14 繊維工業(衣服,その他の繊維製品を除く)	4,295	1,916	-35.1	14.22	51.6	61,955
06209 長井市	30 電気機械器具製造業	4,029	2,994	-12.9	3.97	43.3	61,252
02207 三沢市	09 総合工業業	1,512	2,009	12.3	1.58	36.2	61,201
07208 喜多方市	30 電気機械器具製造業	3,152	1,737	-25.9	3.08	41.8	60,818
38204 八幡浜市	49-53 衣服・飲食料品等卸売業	1,729	1,295	-12.6	0.81	39.3	60,709
25207 守山市	29 一般機械器具製造業	1,163	604	-28.5	2.08	30.6	58,561
15216 糸魚川市	09 総合工業業	3,391	2,723	-9.5	2.88	40.0	56,803
04206 白石市	30 電気機械器具製造業	1,799	2,136	7.5	2.06	38.9	56,104
11216 羽生市	15 衣服・その他の繊維製品製造業	2,334	1,424	-21.5	9.65	46.3	53,764
28212 赤穂市	20 化学工業	1,620	1,615	-0.1	7.88	42.0	51,131
34206 因島市	31 輸送用機械器具製造業	2,924	2,709	-3.3	7.52	44.8	50,584
12209 佐原市	49-53 衣服・飲食料品等卸売業	1,537	1,081	-15.3	0.94	39.7	49,546
39207 中村市	09 総合工業業	1,758	1,804	1.1	2.24	42.5	48,487
01214 稚内市	09 総合工業業	2,639	2,067	-10.6	2.62	48.5	48,232
47206 平良市	09 総合工業業	1,928	2,236	6.4	3.44	45.5	47,398
22205 熱海市	75 旅館,その他の宿泊所	7,996	5,376	-17.2	21.25	52.3	47,291
42206 福江市	09 総合工業業	2,127	1,893	-5.1	3.37	46.0	46,598
01212 留萌市	09 総合工業業	2,744	2,437	-5.2	3.54	52.0	44,929
18204 小浜市	30 電気機械器具製造業	2,401	1,399	-23.5	2.92	44.2	44,833
01211 網走市	09 総合工業業	2,089	1,601	-11.6	2.45	45.6	44,416
25343 野洲町	30 電気機械器具製造業	4,066	3,779	-3.2	5.06	44.3	43,671
47207 石垣市	09 総合工業業	1,419	1,330	-2.8	2.25	44.1	41,245
43205 水俣市	09 総合工業業	1,156	899	-10.9	1.68	37.8	40,377
01228 深川市	09 総合工業業	1,726	1,535	-5.1	2.74	40.1	39,408
29207 五條市	56 飲食料品小売業	1,012	958	-2.4	1.72	40.0	39,060
24209 尾鷲市	49-53 衣服・飲食料品等卸売業	1,117	497	-35.2	0.76	35.8	38,421
08407 波崎町	20 化学工業	1,235	1,590	11.0	7.77	39.0	37,245
01221 名寄市	09 総合工業業	1,412	1,215	-6.5	2.48	39.9	37,194
06213 南陽市	30 電気機械器具製造業	1,755	1,716	-1.0	3.01	37.6	36,977
01223 根室市	12 食料品製造業	2,490	2,531	0.7	8.03	51.4	36,912
09211 矢板市	30 電気機械器具製造業	3,947	2,899	-13.4	6.01	47.7	35,603
01215 美唄市	09 総合工業業	1,443	1,324	-3.7	2.69	40.8	35,176
46204 枕崎市	12 食料品製造業	1,559	1,367	-5.7	6.24	52.9	34,643
01229 富良野市	09 総合工業業	1,228	1,207	-0.7	2.21	43.7	32,996
01605 静内町	09 総合工業業	1,552	1,428	-3.6	2.73	46.9	31,131
01219 紋別市	12 食料品製造業	2,186	2,008	-3.7	7.72	48.8	31,078
13303 瑞穂町	31 輸送用機械器具製造業	2,320	2,028	-5.8	6.16	46.2	30,967
47324 読谷村	59 その他の小売業	547	495	-4.3	2.27	42.9	30,750
17204 輪島市	34 その他の製造業	2,236	1,182	-27.7	30.44	53.1	30,164
01408 余市町	12 食料品製造業	1,085	939	-6.3	5.14	48.0	29,861
01402 岩内町	09 総合工業業	1,751	1,315	-12.4	3.36	46.0	29,439
45401 高鍋町	56 飲食料品小売業	724	868	7.9	1.53	35.3	28,841
44207 津久見市	08 非金属鉱業	1,114	846	-12.0	138.92	48.4	26,797
01220 土別市	09 総合工業業	1,549	1,409	-4.1	3.39	43.3	25,754
01543 美幌町	09 総合工業業	960	779	-9.1	2.49	46.5	25,680
01216 芦別市	09 総合工業業	1,015	640	-20.0	2.41	39.9	25,078
01555 遠軽町	16 木材・木製品製造業(家具を除く)	933	224	-26.0	24.33	48.4	22,684
01400 倶知安町	09 総合工業業	533	536	0.2	1.72	41.8	18,030

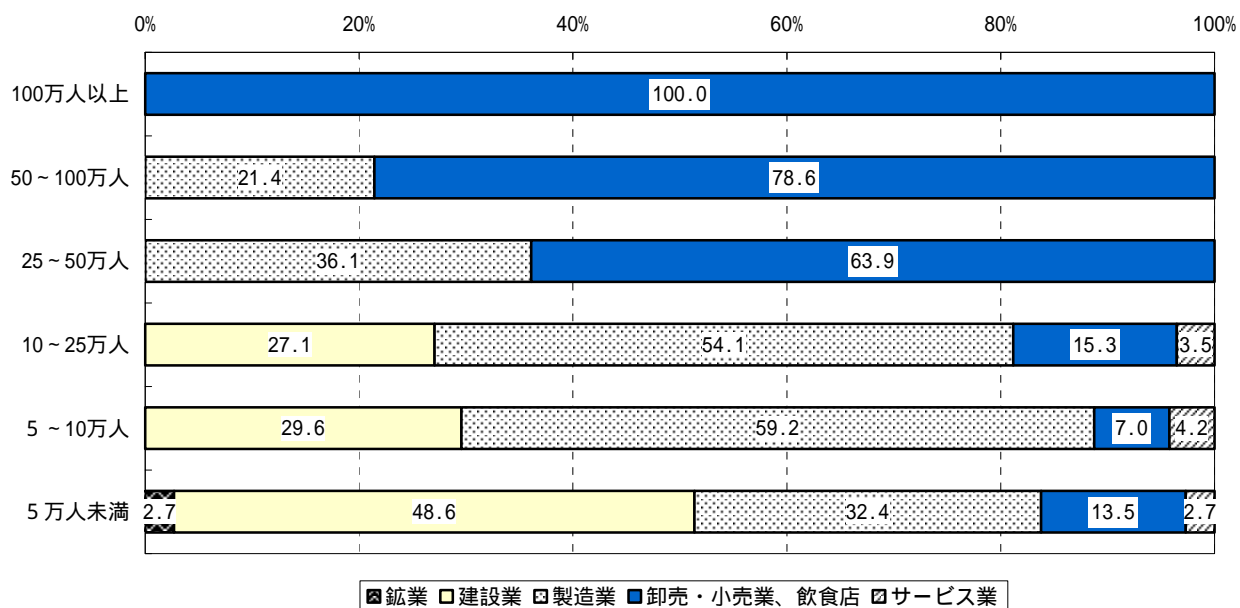
(備考) 1. 総務省(総務庁)「国勢調査」、「事業所・企業統計調査」により作成。業種名は2001年調査の産業分類による。
2. 90年人口順にみた91年の各都市圏の従業者数第1位業種(産業中分類)と産業集積関連データ。

図表3-5 都市圏規模によって異なる最大の業種

業種名	100万人以上	50～100万人	25～50万人	10～25万人	5～10万人	5万人未満
農林水産業						
鉱業						
08 非金属鉱業						1
建設業						
09 総合工事業				23	21	18
製造業						
12 食料品製造業				1	5	4
14 繊維工業（衣服，その他の繊維製品を除く）		1		2	5	
15 衣服・その他の繊維製品製造業				1	1	
16 木材・木製品製造業（家具を除く）						1
17 家具・装備品製造業				1		
18 パルプ・紙・紙加工品製造業			1		1	
20 化学工業			2	1	2	1
25 窯業・土石製品製造業				1	1	
26 鉄鋼業				1	1	
28 金属製品製造業				1	4	1
29 一般機械器具製造業			1	3	3	
30 電気機械器具製造業		2	6	23	20	4
31 輸送用機械器具製造業		3	1	7	2	1
32 精密機械器具製造業				1	1	
34 その他の製造業						1
電気・ガス・熱供給・水道業						
運輸・通信業						
卸売・小売業、飲食店						
49～53 衣服・飲食料品等卸売業	11	22	20	12	3	2
56 飲食料品小売業			2	1	2	2
59 その他の小売業						1
61 その他の飲食店			1			
金融・保険業						
不動産業						
サービス業						
75 旅館，その他の宿泊所				3	3	1
全産業計	11	28	36	85	71	37

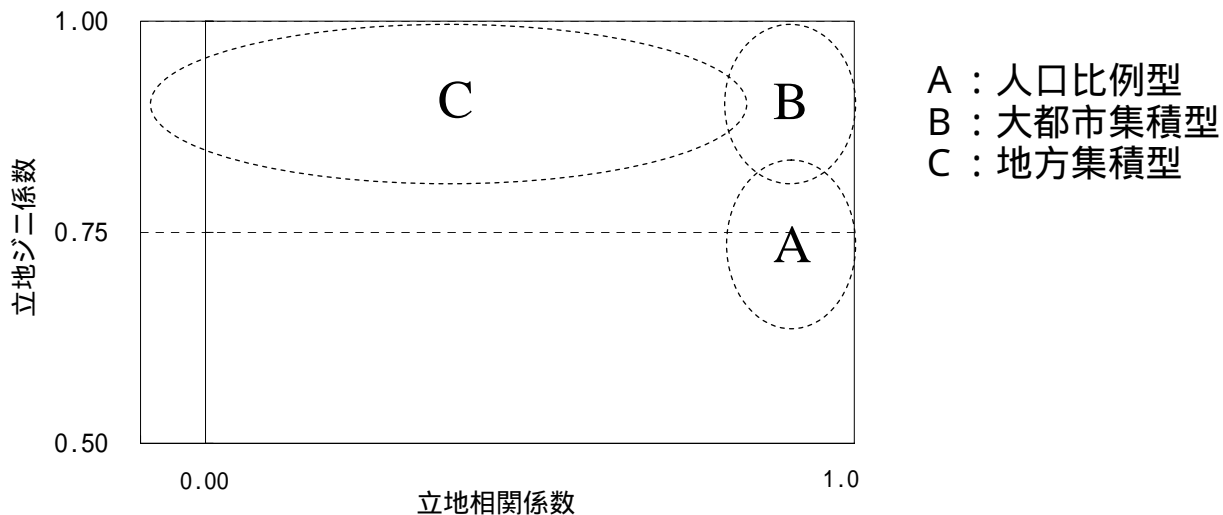
（備考）1．総務省（総務庁）「国勢調査」、「事業所・企業統計調査」により作成。業種名は2001年調査の産業分類による。
2．90年人口規模別に、91年の各都市圏の従業者数第1位業種（産業中分類）の図表3-4への登場回数を集計したもの。

図表3-6 都市圏規模によって異なる最大の業種



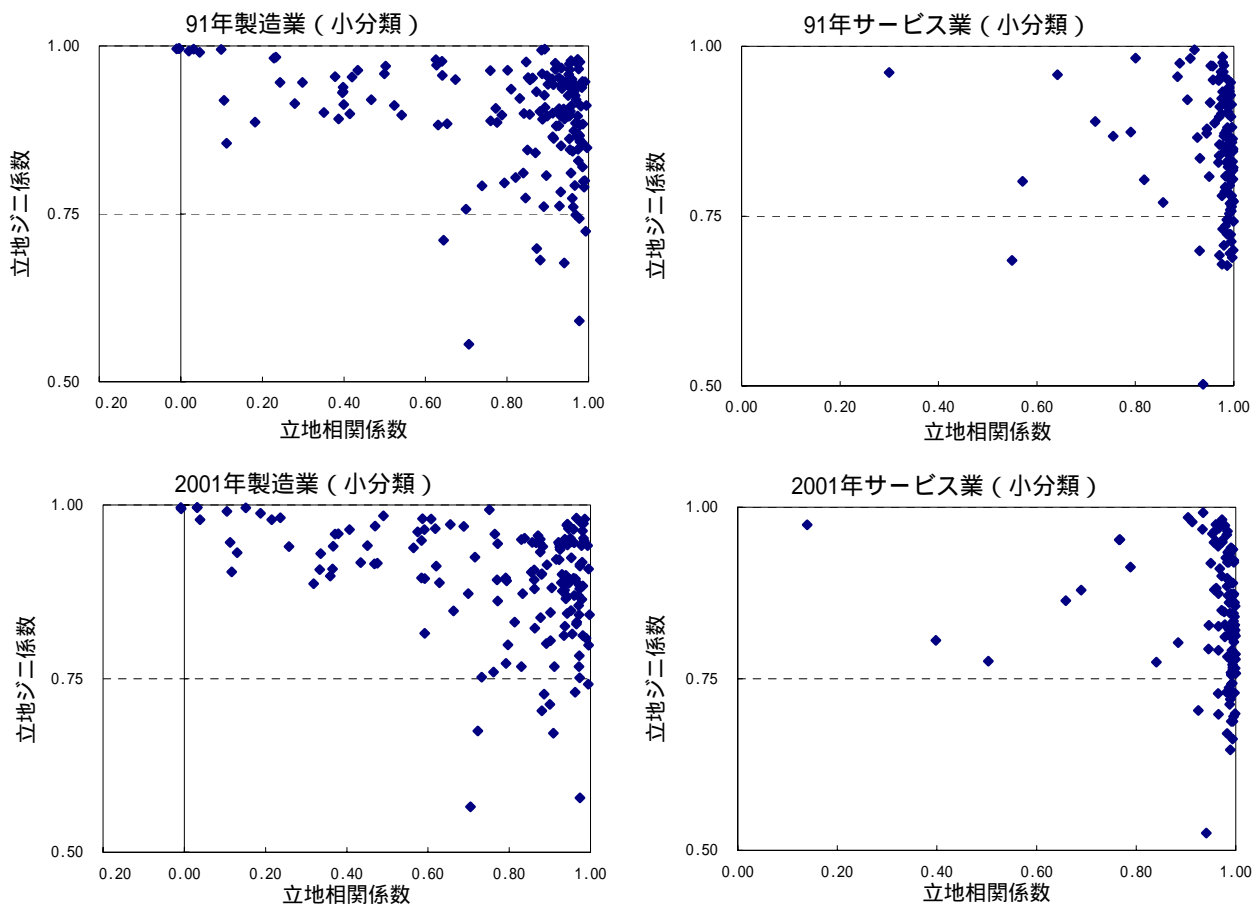
（備考）1．総務省（総務庁）「国勢調査」、「事業所・企業統計調査」により作成。
2．90年人口規模別に、91年の各都市圏の従業者数第1位業種（産業中分類）の登場回数を集計し、それを産業大分類に集約したうえでシェアを算出したもの。

図表3 - 7 集積の3つのタイプ



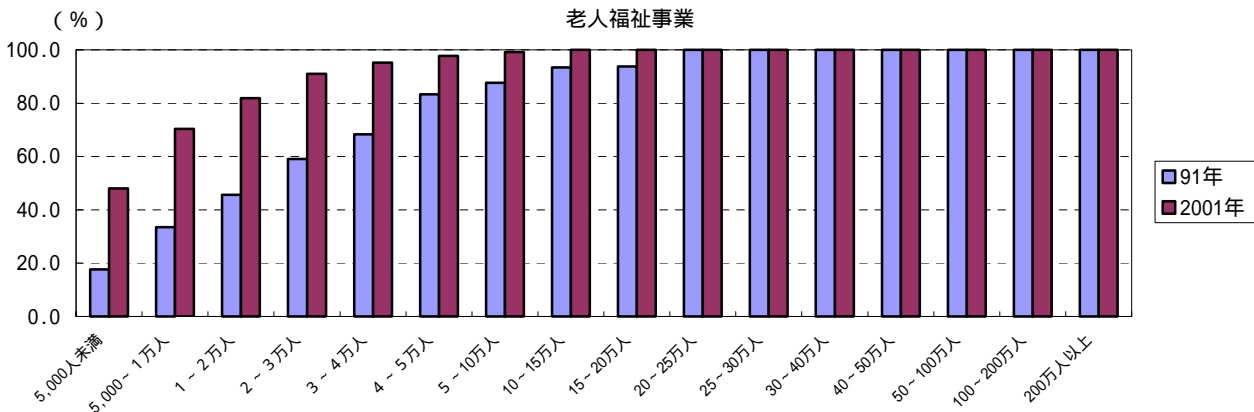
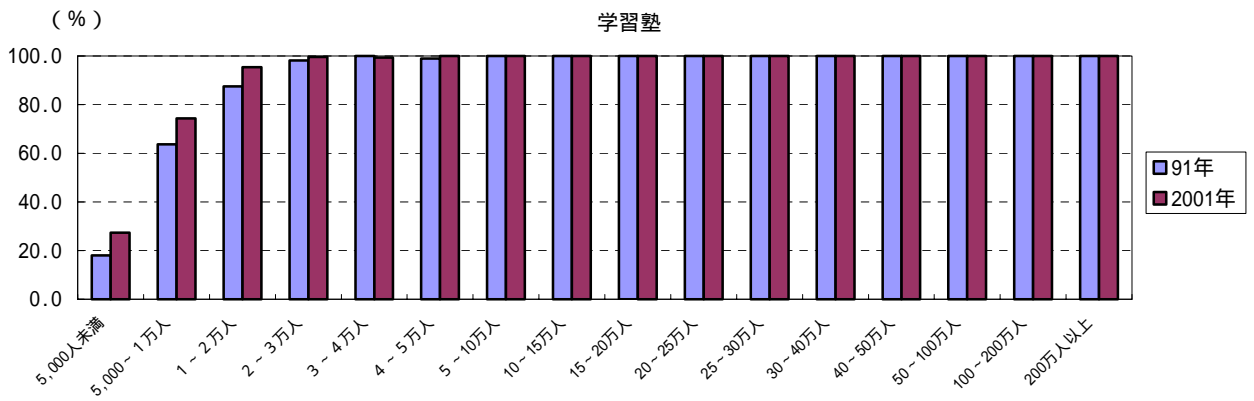
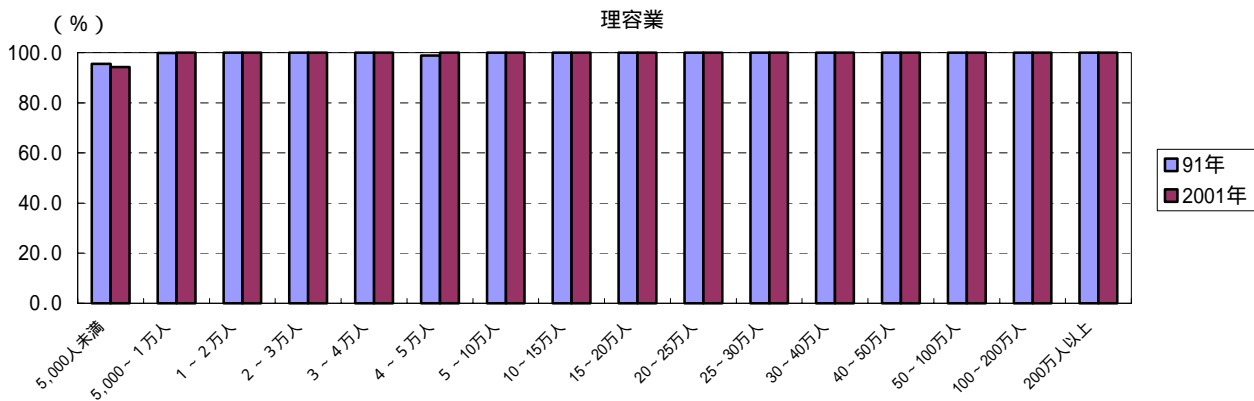
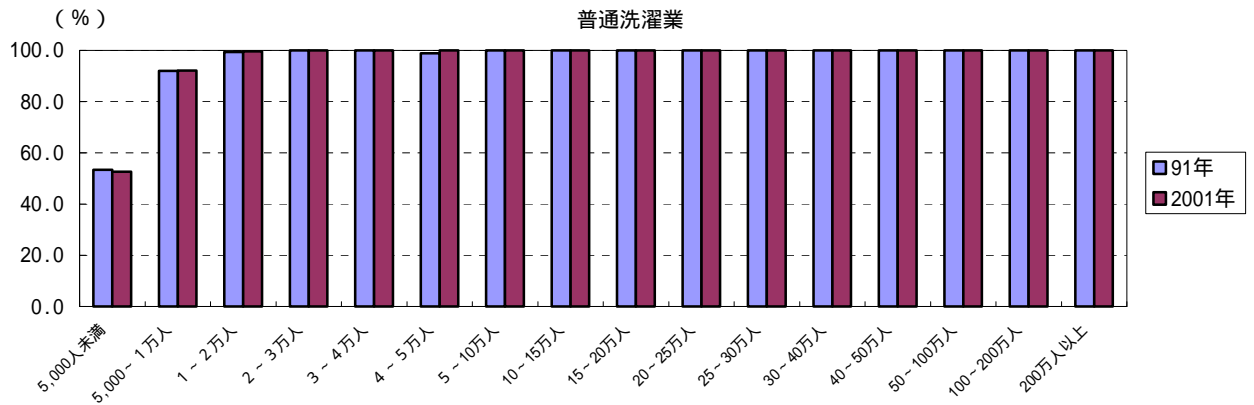
(備考) 立地ジニ係数は、ある業種の従業者数が各都市圏にどの程度偏って分布しているかを測る指標。立地ジニ係数の値が大きくなるほど特定の都市圏に偏って分布していることを示す(ジニ係数の理論上の範囲は0~1)。都市圏人口のジニ係数が0.73(90年)~0.74(2000年)であるため、それに近い立地ジニ係数の業種は人口に比例して分布しているとみることができる。一方、立地相関係数は、ある業種の従業者数が各都市圏の全産業従業者総数にどの程度相関して分布しているかを図る指標。両者が完全に比例関係にある場合、その値は1となり、両者の間に全く関係がみられない場合、その値は0となる。

図表3 - 8 地方集積型業種の多い製造業と人口比例型業種の多いサービス業

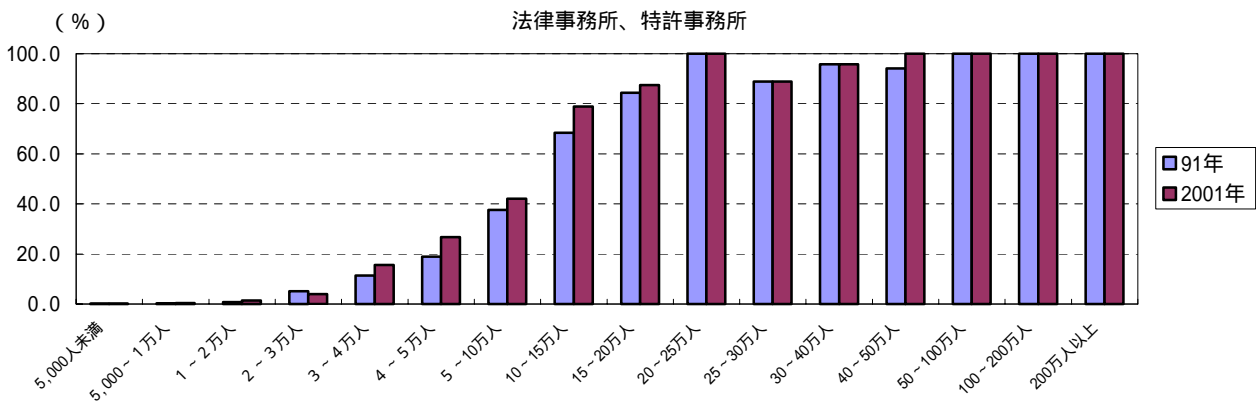
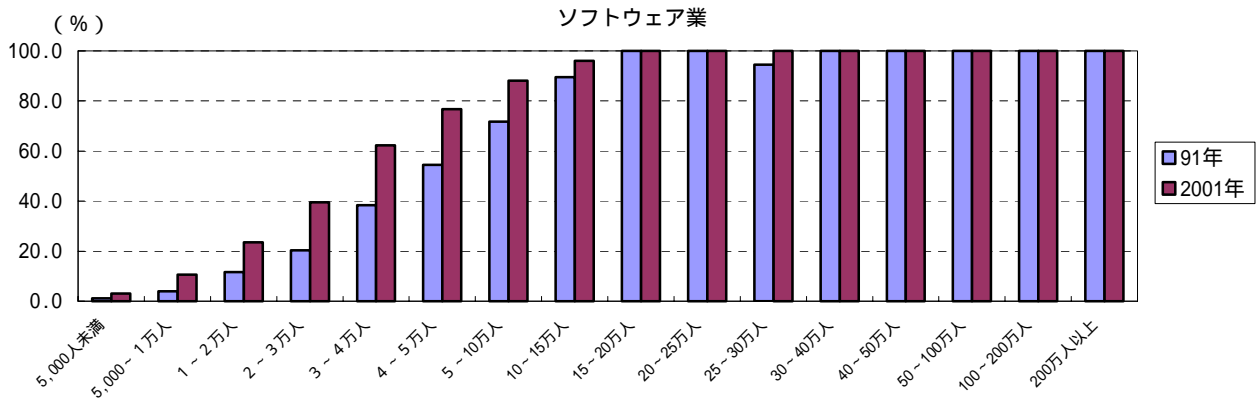
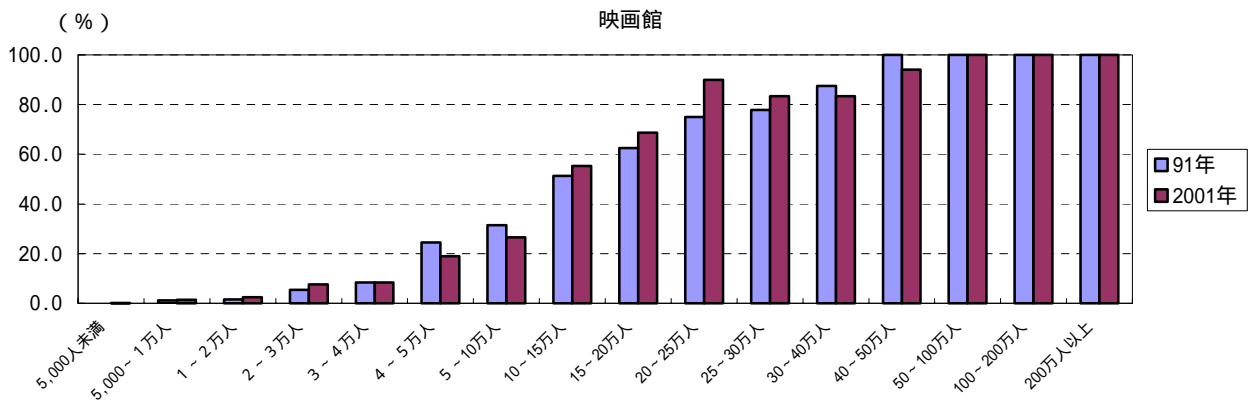
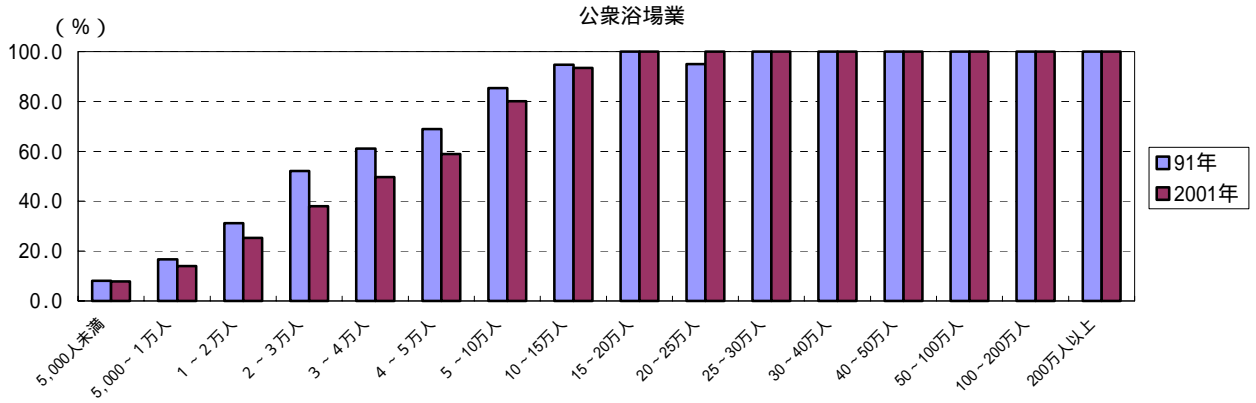


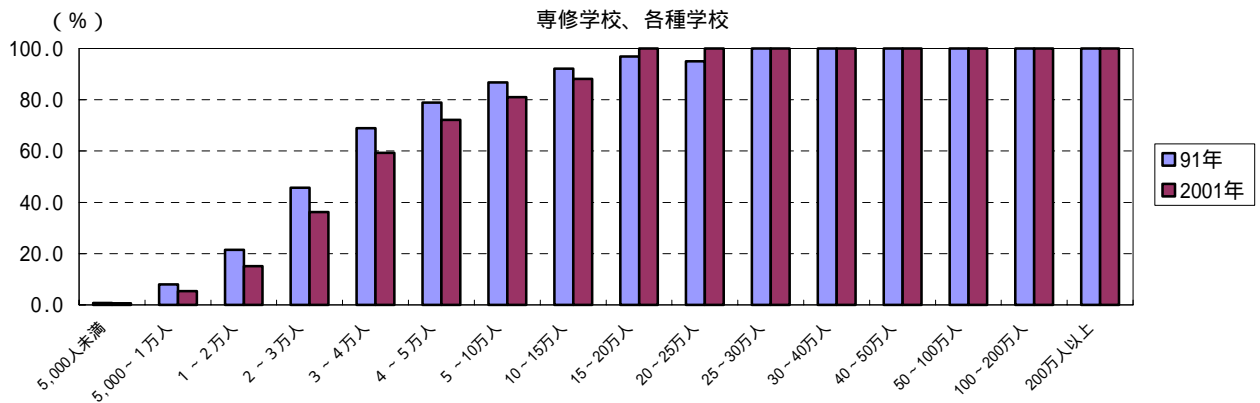
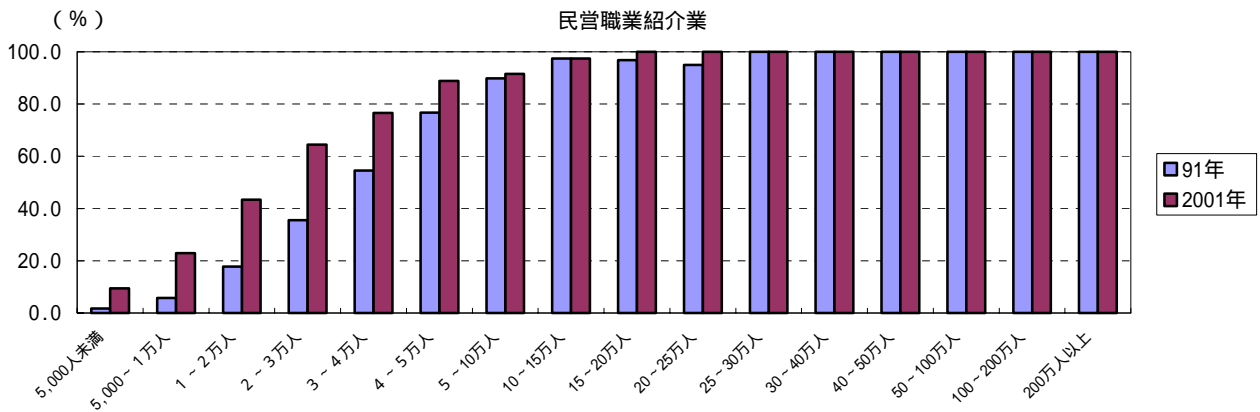
(備考) 1. 総務省(総務庁)「事業所・企業統計調査」により作成。
2. 製造業(小分類)及びサービス業(小分類)の立地相関係数と立地ジニ係数をプロットしたもの(91年、2001年)。

図表3-9 市町村人口の拡大と共に拡大するサービス業の多様性
パターン 市町村人口1～3万人程度で発現比率がほぼ100%に達する業種

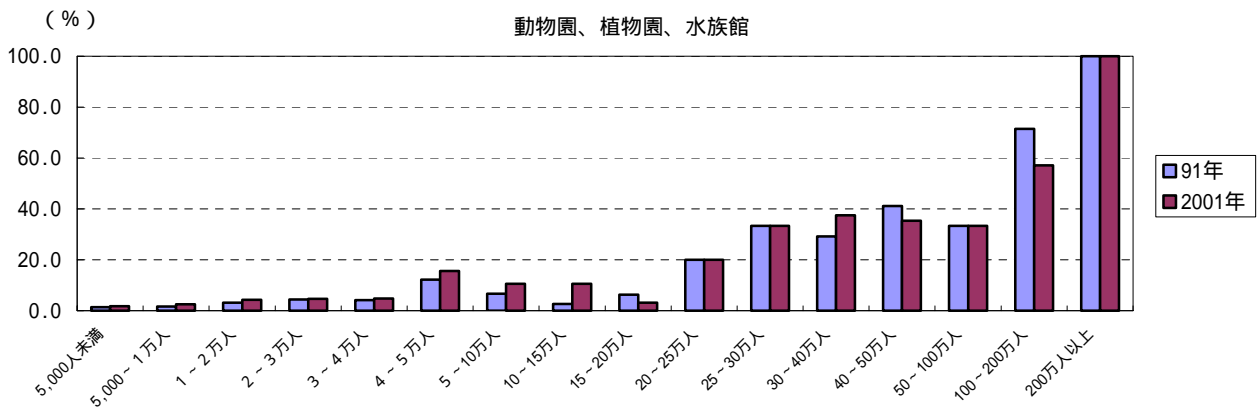


パターン 市町村人口25万人程度で発現比率がほぼ100%に達する業種



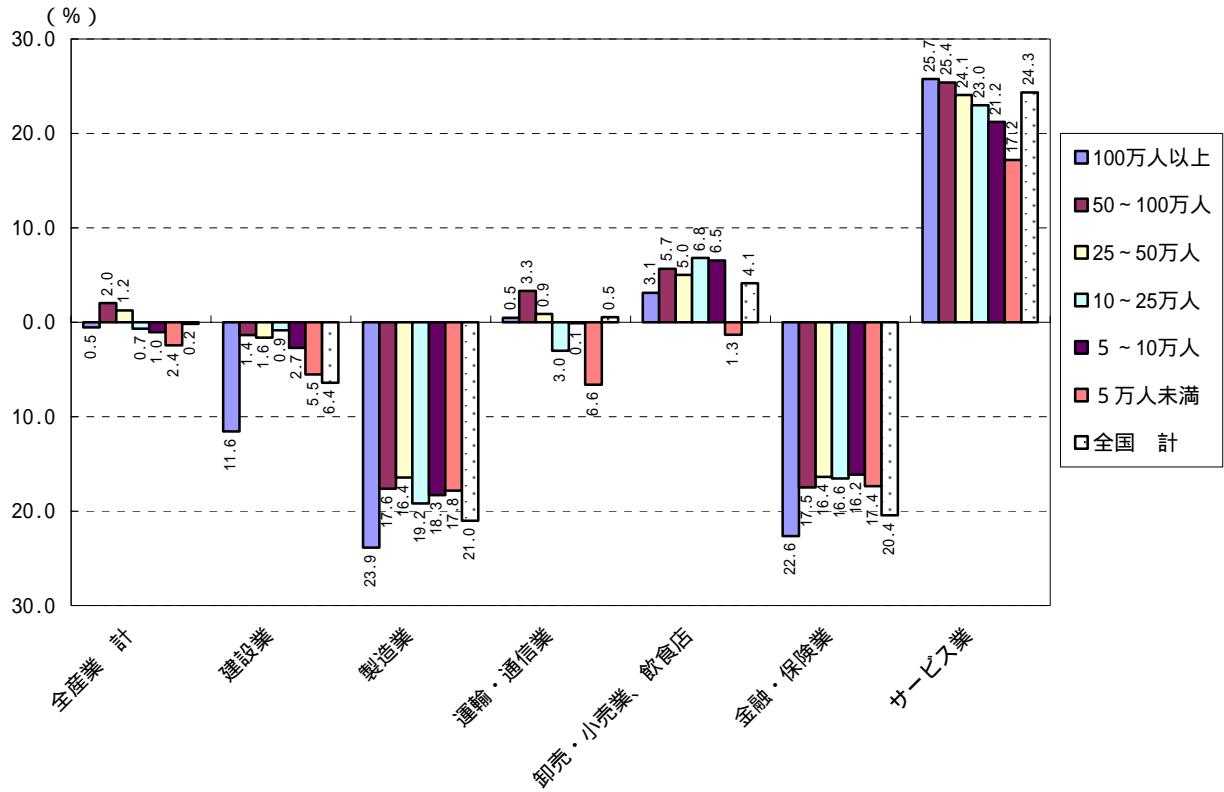


パターン 市町村人口100万人以上で発現比率がほぼ100%に達する業種



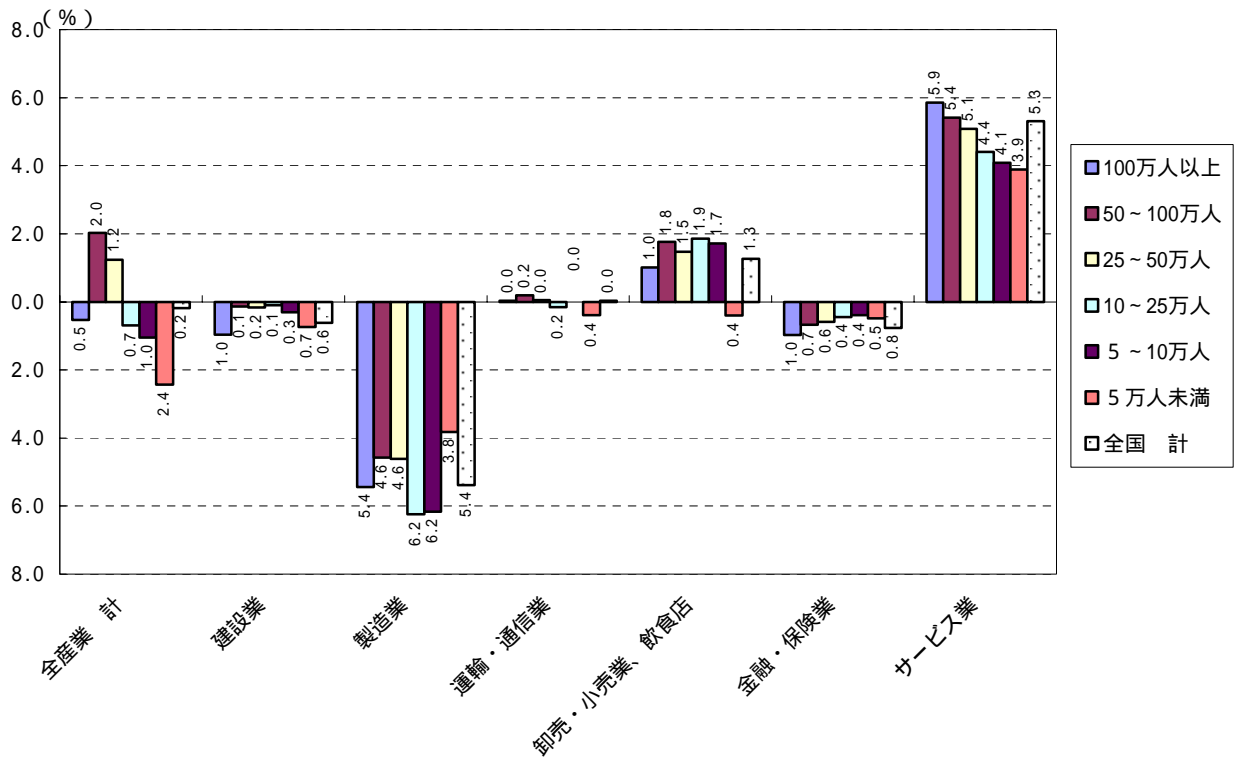
- (備考) 1. 総務省(総務庁)「国勢調査」、「事業所・企業統計調査」により作成。
 2. 市町村人口規模別にみたサービス業(小分類)主要業種の発現比率(91年、2001年)。
 3. 発現比率とは、当該市町村に当該業種が1事業所でも存在していればその業種が発現しているとみなし、人口規模が同じ市町村数に占める、当該業種が発現している市町村数の比率をみたもの。

図表 3 - 10 製造業従業者数減少率の最も大きかった人口100万人以上の都市圏



(備考) 1. 総務省(総務庁)「国勢調査」、「事業所・企業統計調査」により作成。
 2. 90年人口規模別にみた主な産業大分類別の都市圏従業者数の増減率(91～2001年)。

図表 3 - 11 製造業とサービス業の従業者数の増減が全体の動向に大きく影響



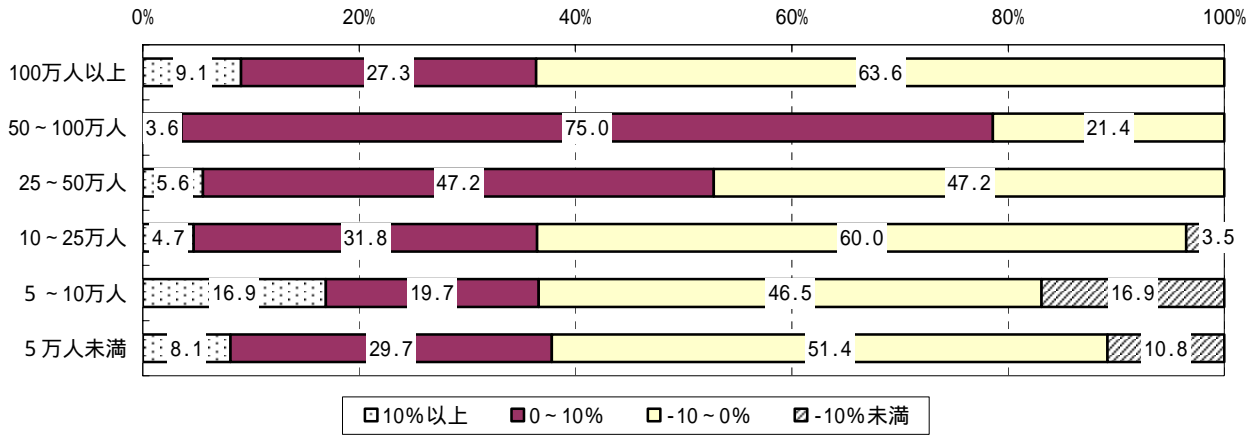
(備考) 1. 総務省(総務庁)「国勢調査」、「事業所・企業統計調査」により作成。
 2. 90年人口規模別にみた主な産業大分類別従業者数の全産業従業者総数増減率に対する寄与度(91～2001年)。

図表3-12 成長都市圏数の割合が最も高かった人口50～100万人の都市圏

全産業従業者 総数増減率	都市圏数	都市圏人口規模						
		シェア(%)	100万人以上	50～100万人	25～50万人	10～25万人	5～10万人	5万人未満
10%以上	23	8.6	1	1	2	4	12	3
0～10%	93	34.7	3	21	17	27	14	11
-10～0%	133	49.6	7	6	17	51	33	19
-10%未満	19	7.1	0	0	0	3	12	4
計	268	100.0	11	28	36	85	71	37

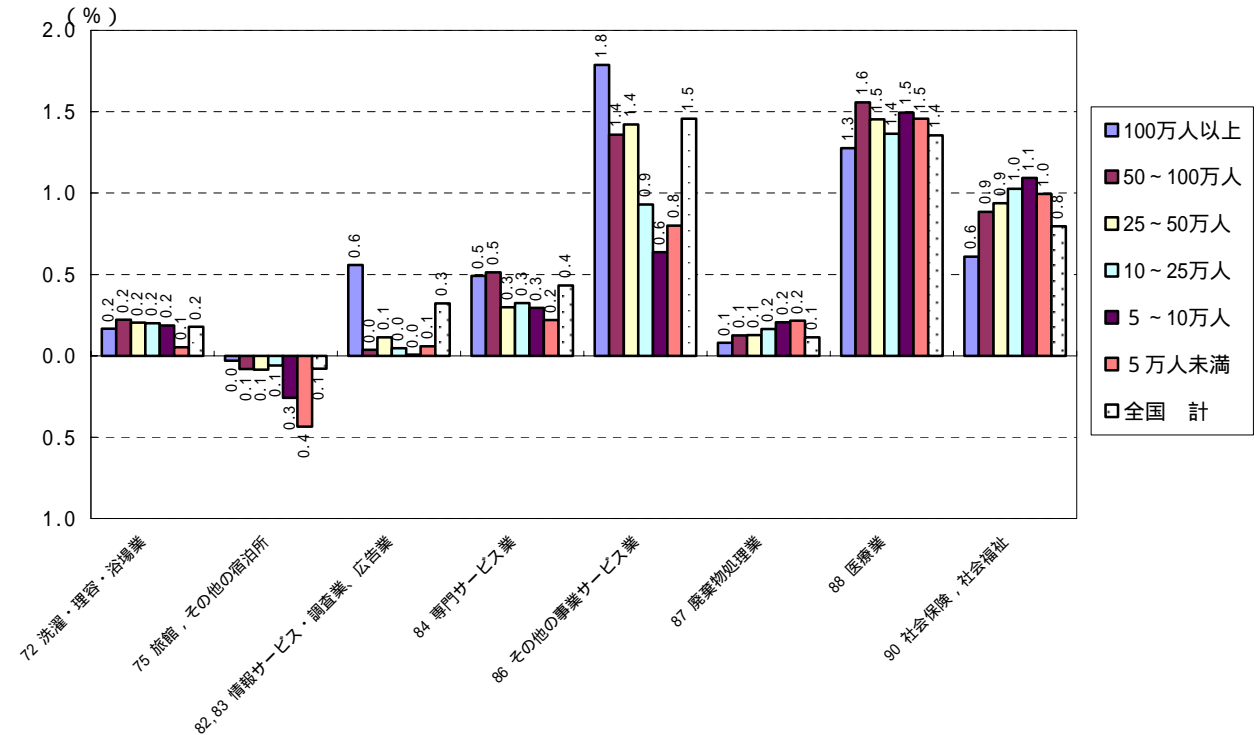
(備考) 1. 総務省(総務庁)「国勢調査」、「事業所・企業統計調査」により作成。
2. 90年都市圏人口規模別にみた全産業従業者総数の増加/減少率区分別の都市圏数(91 2001年)。

図表3-13 成長都市圏数の割合が最も高かった人口50～100万人の都市圏



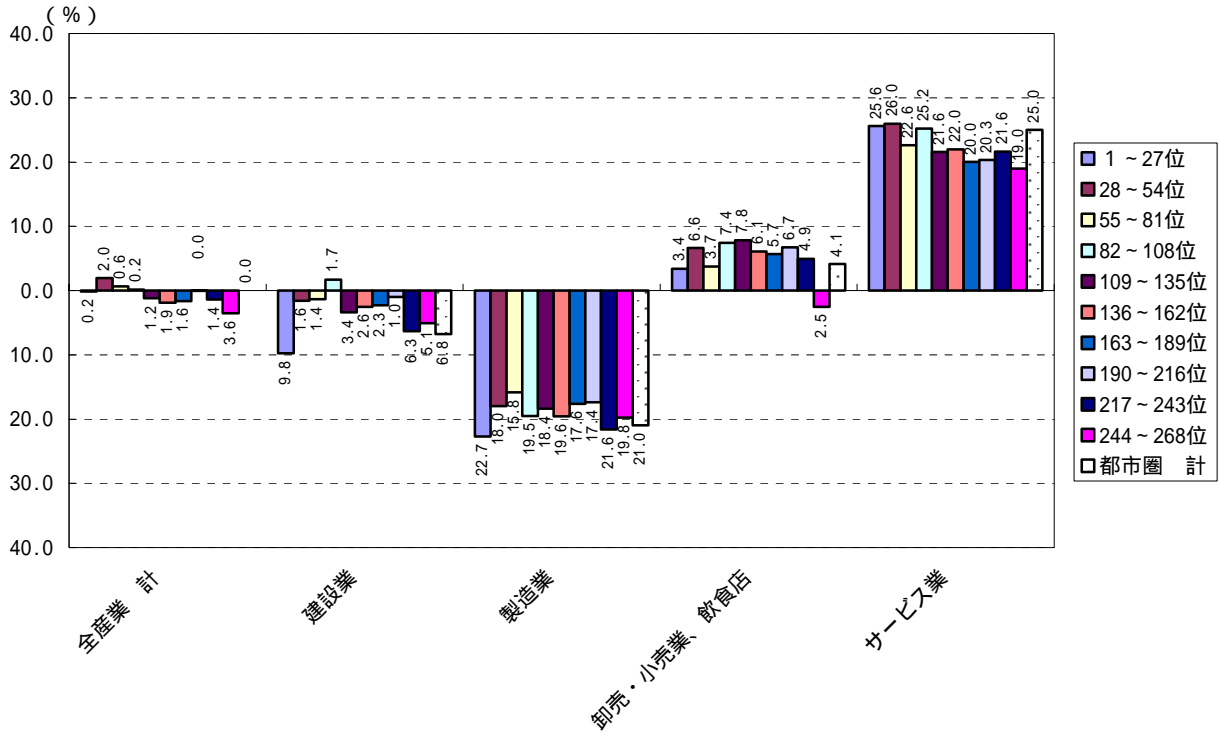
(備考) 1. 総務省(総務庁)「国勢調査」、「事業所・企業統計調査」により作成。
2. 90年都市圏人口規模別にみた全産業従業者総数の増加/減少率区分別の都市圏数のシェア(91 2001年、%)。

図表3-14 雇用増に大きく寄与した「その他の事業サービス業」と「医療業」



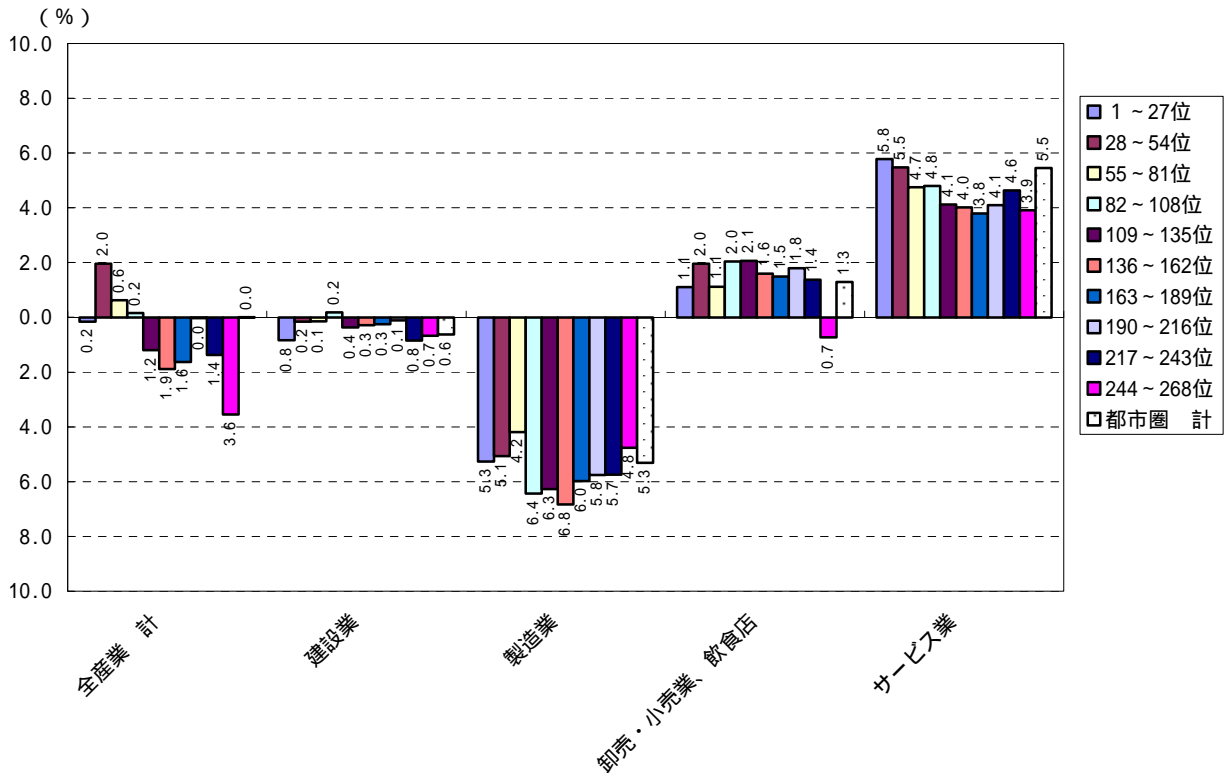
(備考) 1. 総務省(総務庁)「国勢調査」、「事業所・企業統計調査」により作成。
2. 90年人口規模別にみた主なサービス業中分類別従業者数の全産業従業者総数増減率に対する寄与度(91 2001年)。

図表3-15 製造業従業者数減少率の最も大きかった人口順位1~27位都市圏



(備考) 1. 総務省(総務庁)「国勢調査」、「事業所・企業統計調査」により作成。
 2. 90年人口順位別にみた主な産業大分類別の都市圏従業者数の増減率(91~2001年)。

図表3-16 製造業とサービス業の従業者数の増減が全体の動向に大きく影響



(備考) 1. 総務省(総務庁)「国勢調査」、「事業所・企業統計調査」により作成。
 2. 90年人口順位別にみた主な産業大分類別従業者数の全産業従業者総数増減率に対する寄与度(91~2001年)。

図表3 - 17 雇用の増加した業種、減少した業種

順位	産業中分類	全国 従業者総数 増減数 (人)	増加数 1位		寄与度 1位		寄与度 2位		減少数 1位		寄与度 最下位		寄与度 最下位から2位	
			増加数(人)	都市圏名	寄与度	都市圏名	寄与度	都市圏名	減少数(人)	都市圏名	寄与度	都市圏名	寄与度	都市圏名
1	86 その他の事業サービス業	801,866	322,328	13100 東京特別区部	3.1	20202 松本市	3.1	01400 倶知安町	-626	10203 桐生市	-2.8	01215 美幌市	-1.4	13303 瑞穂町
2	88 医療業	744,987	171,928	13100 東京特別区部	5.6	47209 名護市	5.1	47206 平良市	-32	01212 留萌市	-0.2	01212 留萌市	0.2	06209 長井市
3	56 飲食料品小売業	534,008	135,254	13100 東京特別区部	3.6	01224 千歳市	2.9	01229 富良野市	-374	32202 浜田市	-1.7	01216 芦別市	-1.4	44207 津久見市
4	90 社会保険, 社会福祉	437,927	79,556	13100 東京特別区部	3.8	47324 読谷村	2.7	42205 大村市	-15	01212 留萌市	-0.1	01212 留萌市	0.1	01543 美幌町
5	59 その他の小売業	426,396	133,679	13100 東京特別区部	2.4	04206 白石市	2.2	09211 矢板市	-258	44204 日田市	-1.5	01228 深川市	-0.9	47324 読谷村
6	60 一般飲食店	365,409	82,180	13100 東京特別区部	2.7	25207 守山市	2.6	25204 近江八幡市	-1,694	47201 那覇市	-0.9	01543 美幌町	-0.7	01408 余市町
7	84 専門サービス業 (他に分類されないもの)	237,491	89,119	13100 東京特別区部	1.8	47206 平良市	1.3	25363 水口町	-2,059	08202 日立市	-1.2	34204 三原市	-1.2	08202 日立市
8	54 各種商品小売業	193,253	35,103	13100 東京特別区部	3.8	01400 倶知安町	2.6	01408 余市町	-766	22202 浜松市	-1.1	29207 五條市	-1.1	01543 美幌町
9	82,83 情報サービス・調査業、 広告業	177,505	130,950	13100 東京特別区部	0.9	13100 東京特別区部	0.7	21202 大垣市	-1,474	22201 静岡市	-0.4	03211 釜石市	-0.4	01208 北見市
10	41 道路貨物運送業	130,405	31,808	13100 東京特別区部	3.8	25343 野洲町	3.8	08211 水海道市	-3,831	27100 大阪市	-1.9	12206 木更津市	-1.8	01216 芦別市
86	49~53 衣服・飲食料品等卸売業	-808,745	912	03206 北上市	3.0	47324 読谷村	1.6	42205 大村市	-148,903	13100 東京特別区部	-4.1	24209 尾鷲市	-3.7	01229 富良野市
85	30 電気機械器具製造業	-496,171	4,921	20206 諏訪市	8.9	25205 八日市市	7.8	20206 諏訪市	-190,663	13100 東京特別区部	-7.8	10207 館林市	-6.9	43208 山鹿市
84	14 繊維工業 (衣服、その他の繊維製品を除く)	-429,797	164	01204 旭川市	0.1	01204 旭川市	0.1	23210 刈谷市	-59,574	27100 大阪市	-23.0	15218 五泉市	-13.1	28213 西脇市
83	09 総合工事業	-314,960	974	03206 北上市	4.3	02208 むつ市	2.6	47206 平良市	-101,737	13100 東京特別区部	-4.2	01216 芦別市	-4.0	01402 岩内町
82	15 衣服・その他の繊維製品製造業	-283,643	2,701	15218 五泉市	10.8	15218 五泉市	2.1	02208 むつ市	-31,250	13100 東京特別区部	-6.0	38202 今治市	-4.8	11216 羽生市
81	28 金属製品製造業	-252,564	732	18201 福井市	1.0	25343 野洲町	0.9	17206 加賀市	-95,675	13100 東京特別区部	-5.9	15213 燕市	-3.7	15204 三条市
80	29 一般機械器具製造業	-239,760	4,876	42201 長崎市	4.4	19202 富士吉田市	3.3	08211 水海道市	-106,255	13100 東京特別区部	-4.3	23210 刈谷市	-4.0	17203 小松市
79	69 保険業(保険媒介代理業、 保険サービス業を含む)	-196,685	424	01100 札幌市	1.2	01543 美幌町	0.5	01605 静内町	-67,563	13100 東京特別区部	-1.4	01400 倶知安町	-1.4	01208 北見市
78	31 輸送用機械器具製造業	-165,613	7,915	23202 岡崎市	6.8	23209 碧南市	5.1	23202 岡崎市	-86,041	13100 東京特別区部	-4.8	10203 桐生市	-3.3	24202 四日市市
77	62,63,65,66 銀行・信託業、 政府関係金融機関、貸金業等	-158,589	572	19201 甲府市	1.0	47209 名護市	0.6	26201 福知山市	-66,032	13100 東京特別区部	-3.0	24204 松阪市	-1.7	34202 呉市

(備考) 1. 総務省(総務庁)「事業所・企業統計調査」により作成。

2. 全国従業者総数の増減数の上位/下位各10業種(産業中分類)と、当該業種の増減数の最も大きかった都市圏、及び全都市圏のうち当該業種従業者数の全産業従業者総数増減率に対する寄与度の大きかった/小さかった都市圏の各2位まで(91 2001年)。

図表 3 - 18 成長率上位 / 下位都市圏ランキング (全都市圏)

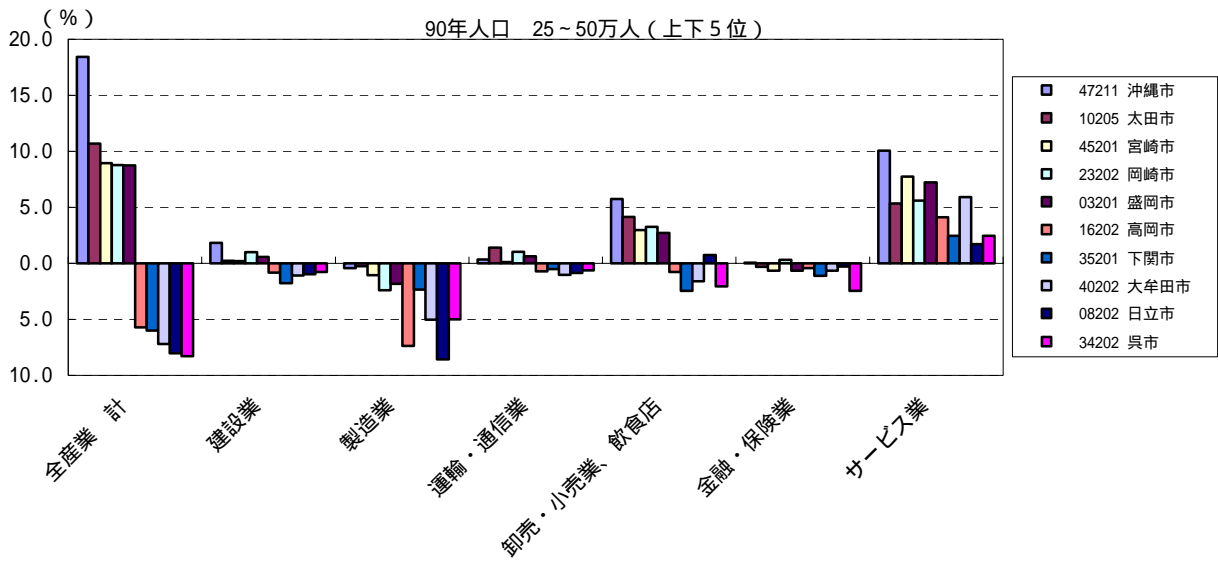
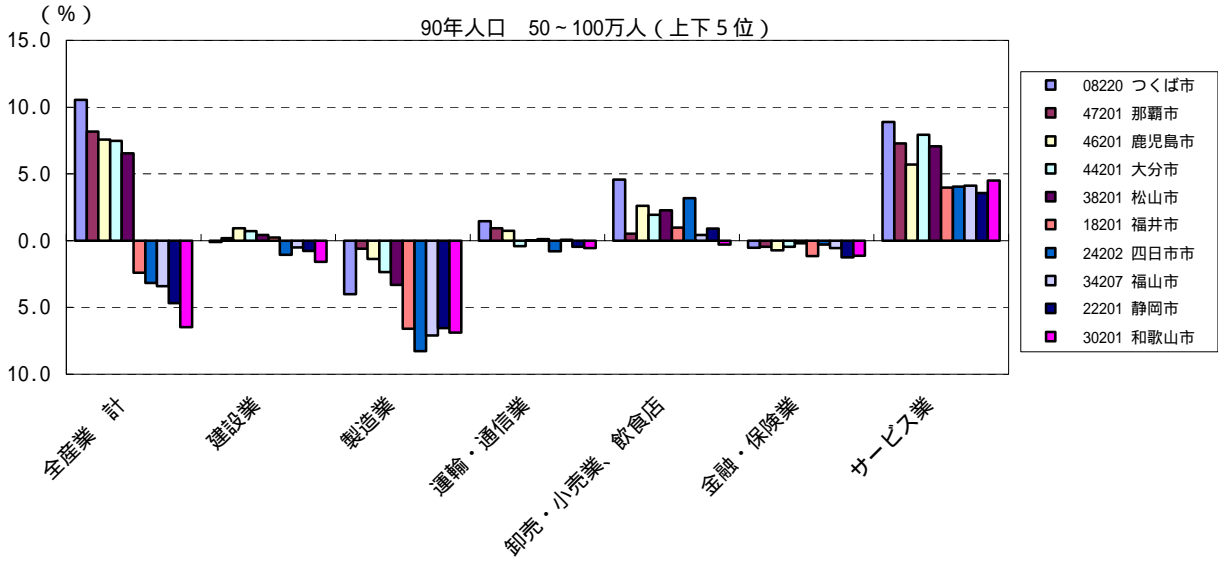
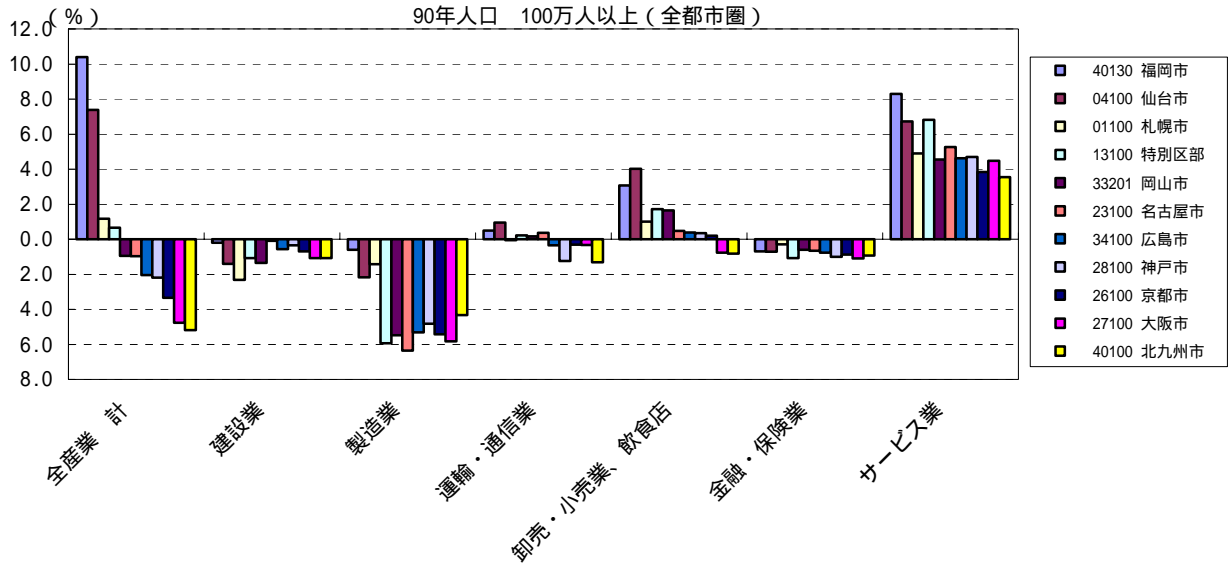
増減率 順位	都市圏名	全産業 従業者総数 増減率 (%)	90年人口 (人)	寄与度 1位		寄与度 2位		寄与度 最下位		寄与度 最下位から2位	
				寄与度	産業中分類	寄与度	産業中分類	寄与度	産業中分類	寄与度	産業中分類
1	47206 平良市	30.5	47,398	5.1	88 医療業	3.6	75 旅館, その他の宿泊所	-0.9	55 織物・衣服・身の回り品小売業	-0.8	46、47 郵便業, 電気通信業
2	42205 大村市	28.6	83,623	3.6	88 医療業	3.1	41 道路貨物運送業	-2.1	14 繊維工業(衣服, その他の繊維製品を除く)	-1.1	15 衣服・その他の繊維製品製造業
3	25343 野洲町	26.8	43,671	10.8	92 学術研究機関	3.8	41 道路貨物運送業	-3.1	20 化学工業	-1.5	30 電気機械器具製造業
4	46212 国分市	23.4	91,604	7.4	30 電気機械器具製造業	3.5	88 医療業	-1.4	25 窯業・土石製品製造業	-0.8	15 衣服・その他の繊維製品製造業
5	47209 名護市	20.6	85,396	5.6	88 医療業	2.2	90 社会保険, 社会福祉	-1.8	85 協同組合(他に分類されないもの)	-0.7	55 織物・衣服・身の回り品小売業
6	22213 掛川市	19.8	102,654	3.4	31 輸送用機械器具製造業	2.1	86 その他の事業サービス業	-2.0	26 鉄鋼業	-1.9	34 その他の製造業
7	41203 鳥栖市	19.0	64,879	2.9	88 医療業	2.5	41 道路貨物運送業	-1.8	20 化学工業	-1.2	31 輸送用機械器具製造業
8	47211 沖縄市	18.4	256,058	3.5	88 医療業	2.6	86 その他の事業サービス業	-0.5	58 家具・じゅう器・家庭用機械器具小売業	-0.5	55 織物・衣服・身の回り品小売業
9	02207 三沢市	16.9	61,201	2.5	09 総合工業	2.2	54 各種商品小売業	-3.6	29 一般機械器具製造業	-1.6	30 電気機械器具製造業
10	03206 北上市	16.6	211,278	2.6	31 輸送用機械器具製造業	2.4	86 その他の事業サービス業	-1.5	32 精密機械器具製造業	-1.4	30 電気機械器具製造業
11	28218 小野市	15.5	76,906	2.8	56 飲食料点小売業	2.8	19 出版・印刷・同関連産業	-3.1	28 金属製品製造業	-1.4	34 その他の製造業
12	01224 千歳市	15.3	138,606	3.6	56 飲食料点小売業	2.3	41 道路貨物運送業	-1.3	09 総合工業	-0.6	22 プラスチック製品製造業(別掲を除く)
13	25363 水口町	15.1	90,844	1.8	88 医療業	1.8	56 飲食料点小売業	-1.1	14 繊維工業(衣服, その他の繊維製品を除く)	-0.9	17 家具・装備品製造業
14	08211 北海道市	14.3	76,277	3.8	41 道路貨物運送業	3.4	92 学術研究機関	-3.8	30 電気機械器具製造業	-0.7	28 金属製品製造業
15	11216 羽生市	13.5	53,764	3.4	85 協同組合(他に分類されないもの)	2.3	88 医療業	-4.8	15 衣服・その他の繊維製品製造業	-1.4	30 電気機械器具製造業
16	25205 八日市市	13.3	74,037	8.9	30 電気機械器具製造業	2.4	60 一般飲食店	-4.8	25 窯業・土石製品製造業	-2.2	16 木材・木製品製造業(家具を除く)
17	02208 むつ市	12.9	77,431	4.3	09 総合工業	2.1	15 衣服・その他の繊維製品製造業	-2.4	14 繊維工業(衣服, その他の繊維製品を除く)	-1.1	16 木材・木製品製造業(家具を除く)
18	35203 山口市	12.3	167,696	2.2	88 医療業	2.1	56 飲食料点小売業	-1.2	49~53 衣服・飲食料品等卸売業	-0.8	14 繊維工業(衣服, その他の繊維製品を除く)
19	25207 守山市	12.3	58,561	2.7	60 一般飲食店	2.4	56 飲食料点小売業	-2.6	29 一般機械器具製造業	-1.9	14 繊維工業(衣服, その他の繊維製品を除く)
20	10205 太田市	10.7	274,278	3.4	31 輸送用機械器具製造業	2.7	86 その他の事業サービス業	-2.0	30 電気機械器具製造業	-1.3	14 繊維工業(衣服, その他の繊維製品を除く)
249	01206 釧路市	-9.9	237,948	1.1	88 医療業	0.8	90 社会保険, 社会福祉	-2.0	49~53 衣服・飲食料品等卸売業	-1.2	71 不動産賃貸業・管理業
250	22208 伊東市	-10.2	71,223	1.2	86 その他の事業サービス業	0.7	54 各種商品小売業	-6.9	75 旅館, その他の宿泊所	-1.6	09 総合工業
251	06205 新庄市	-10.2	89,673	1.0	86 その他の事業サービス業	1.0	90 社会保険, 社会福祉	-2.8	15 衣服・その他の繊維製品製造業	-2.7	30 電気機械器具製造業
252	03211 釜石市	-10.3	71,558	3.1	29 一般機械器具製造業	0.9	34 その他の製造業	-2.1	26 鉄鋼業	-1.6	49~53 衣服・飲食料品等卸売業
253	35204 萩市	-10.4	62,930	1.1	90 社会保険, 社会福祉	1.0	56 飲食料点小売業	-3.1	09 総合工業	-2.0	49~53 衣服・飲食料品等卸売業
254	34206 因島市	-10.7	50,584	1.4	88 医療業	1.4	10 職別工業(設備工業を除く)	-3.7	15 衣服・その他の繊維製品製造業	-1.2	31 輸送用機械器具製造業
255	01225 滝川市	-11.2	104,324	1.1	86 その他の事業サービス業	0.8	90 社会保険, 社会福祉	-2.4	49~53 衣服・飲食料品等卸売業	-2.3	06 石炭・亜炭鉱業
256	07208 喜多方市	-11.6	60,818	1.8	88 医療業	1.2	60 一般飲食店	-5.8	30 電気機械器具製造業	-2.1	14 繊維工業(衣服, その他の繊維製品を除く)
257	12202 銚子市	-12.2	85,138	0.8	88 医療業	0.6	90 社会保険, 社会福祉	-4.1	12 食料品製造業	-2.1	30 電気機械器具製造業
258	04205 気仙沼市	-12.4	94,943	0.9	90 社会保険, 社会福祉	0.6	86 その他の事業サービス業	-3.7	03 漁業	-3.0	30 電気機械器具製造業
259	40206 田川市	-13.0	147,951	1.9	88 医療業	1.5	90 社会保険, 社会福祉	-3.5	09 総合工業	-3.2	15 衣服・その他の繊維製品製造業
260	23214 蒲都市	-13.5	98,388	0.6	84 専門サービス業(他に分類されないもの)	0.6	56 飲食料点小売業	-7.1	14 繊維工業(衣服, その他の繊維製品を除く)	-2.4	49~53 衣服・飲食料品等卸売業
261	20204 岡谷市	-14.0	85,368	1.0	86 その他の事業サービス業	0.9	88 医療業	-4.9	32 精密機械器具製造業	-2.3	30 電気機械器具製造業
262	10203 桐生市	-16.1	192,340	1.0	56 飲食料点小売業	0.9	88 医療業	-4.8	31 輸送用機械器具製造業	-3.1	15 衣服・その他の繊維製品製造業
263	38204 八幡浜市	-16.4	60,709	1.9	88 医療業	1.3	01 農業	-3.8	15 衣服・その他の繊維製品製造業	-2.0	49~53 衣服・飲食料品等卸売業
264	24209 尾鷲市	-16.8	38,421	0.8	59 その他の小売業	0.7	29 一般機械器具製造業	-4.1	49~53 衣服・飲食料品等卸売業	-2.5	15 衣服・その他の繊維製品製造業
265	17206 加賀市	-18.4	80,714	1.1	90 社会保険, 社会福祉	0.9	28 金属製品製造業	-9.6	75 旅館, その他の宿泊所	-2.0	49~53 衣服・飲食料品等卸売業
266	17204 輪島市	-20.2	30,164	1.0	88 医療業	0.6	90 社会保険, 社会福祉	-9.5	34 その他の製造業	-3.5	75 旅館, その他の宿泊所
267	22205 熱海市	-20.6	47,291	0.9	91 教育	0.6	90 社会保険, 社会福祉	-9.2	75 旅館, その他の宿泊所	-3.3	93 宗教
268	01216 芦別市	-27.2	25,078	0.8	88 医療業	0.6	59 その他の小売業	-4.2	09 総合工業	-4.0	06 石炭・亜炭鉱業

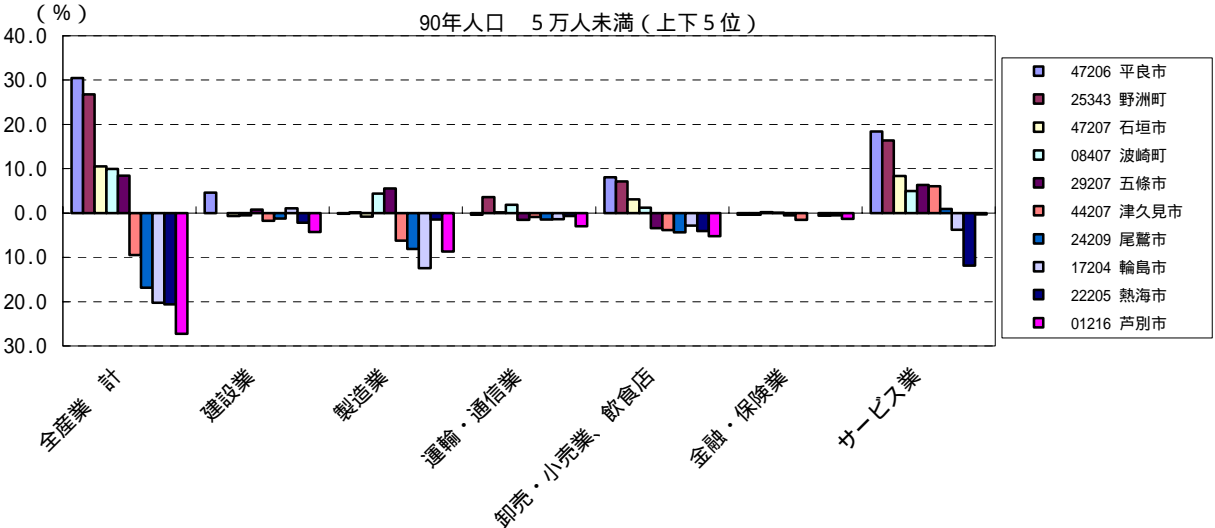
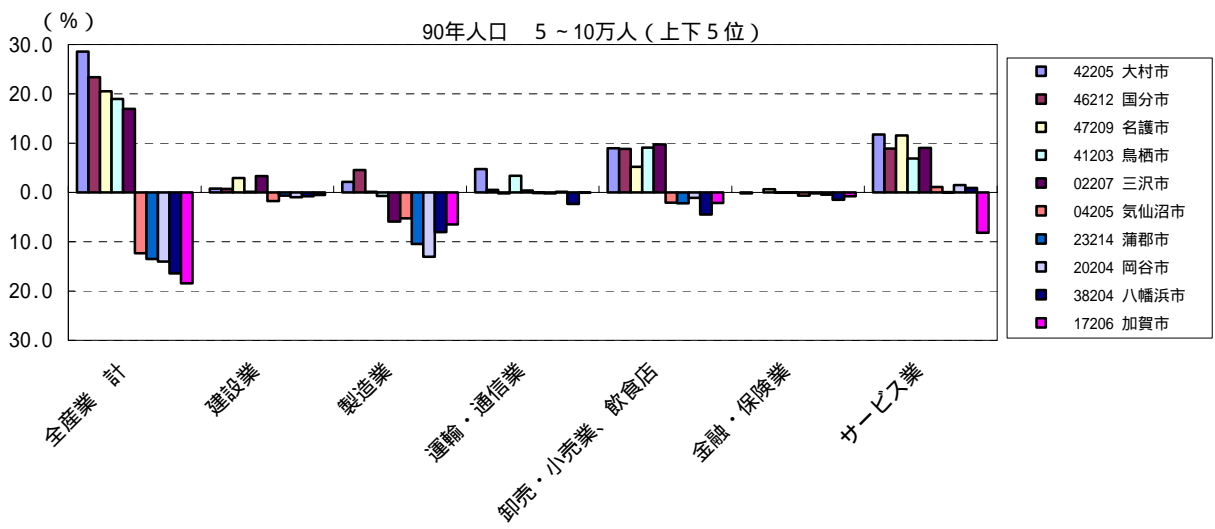
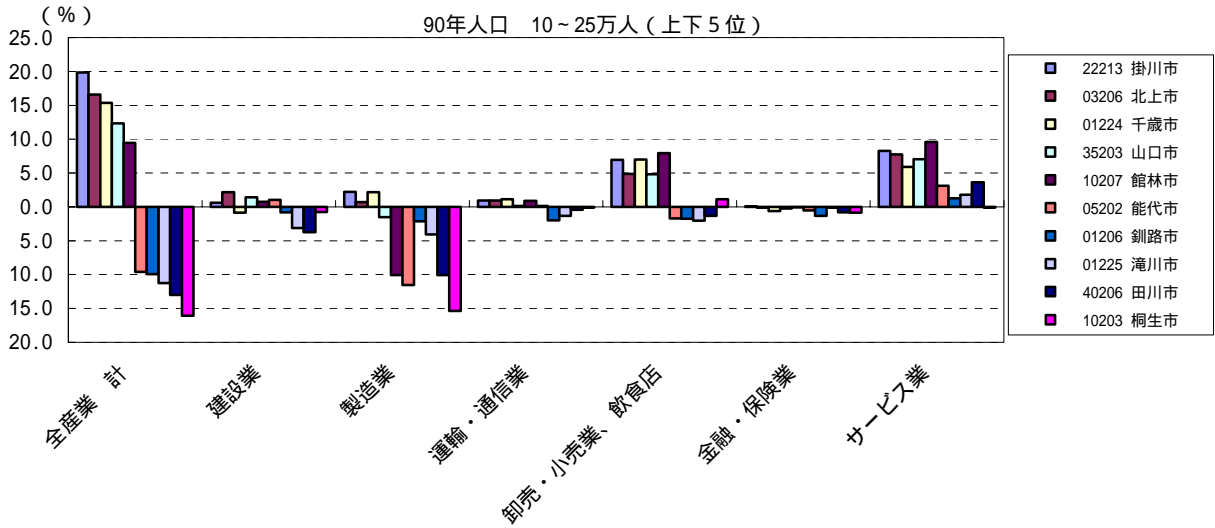
(備考) 1. 総務省(総務庁)「国勢調査」、「事業所・企業統計調査」により作成。

2. 全産業従業者総数増減率の上位/下位各20都市圏における、全産業従業者総数増減率に対する寄与度の大きかった/小さかった業種(産業中分類)の各2位まで(91 2001年)。

3. 製造業に属する産業中分類に網掛けをしている。

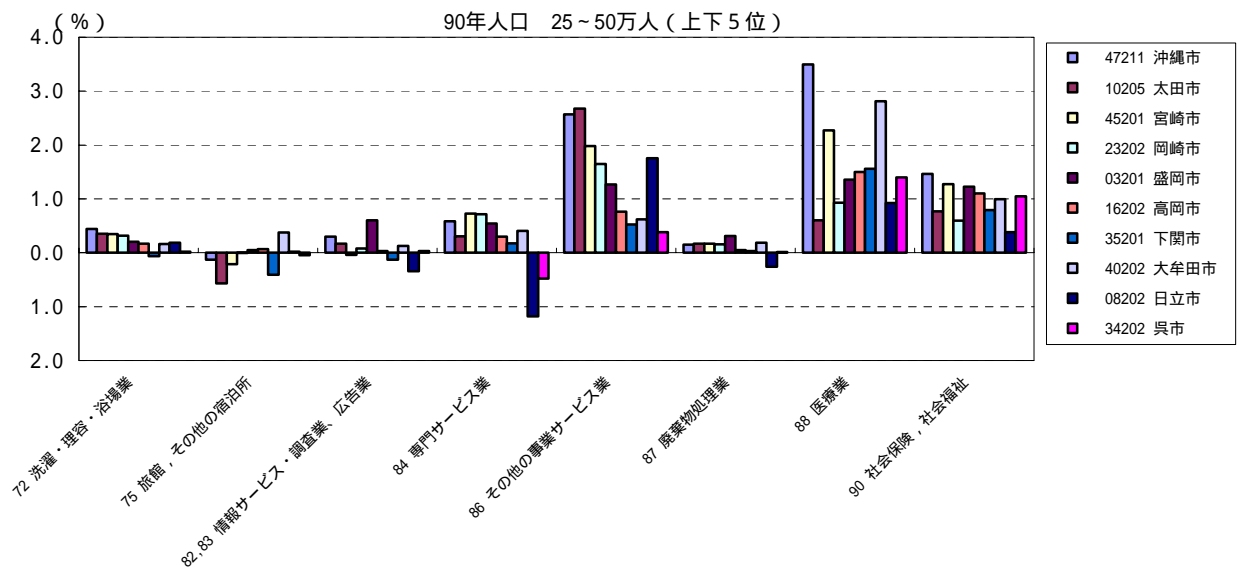
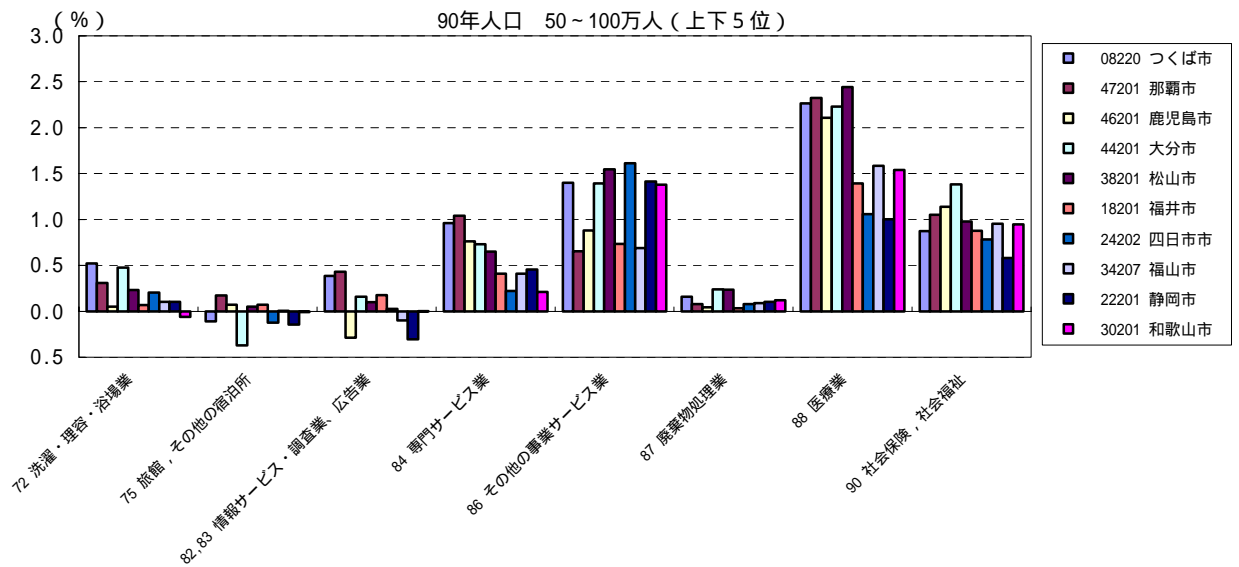
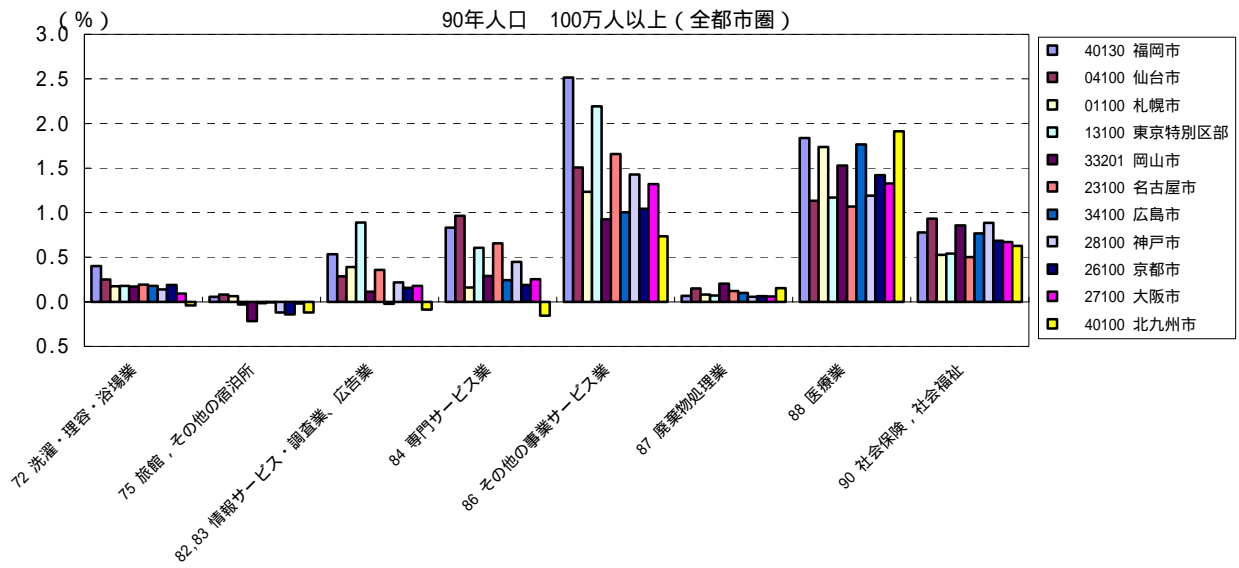
図表3 - 19 成長率上位/下位都市圏（人口規模別）における各産業の寄与度

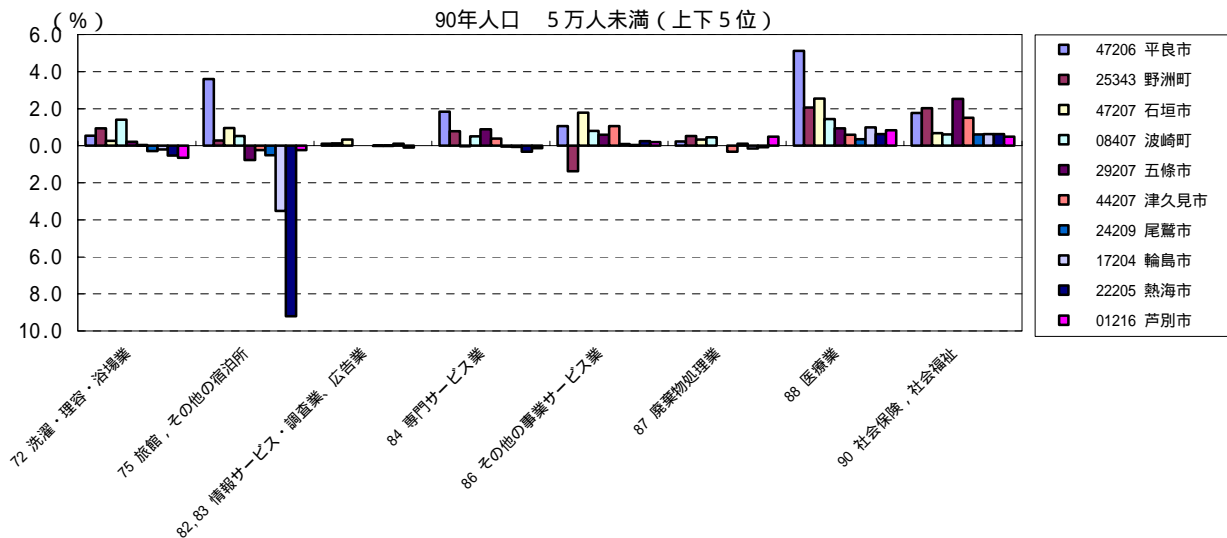
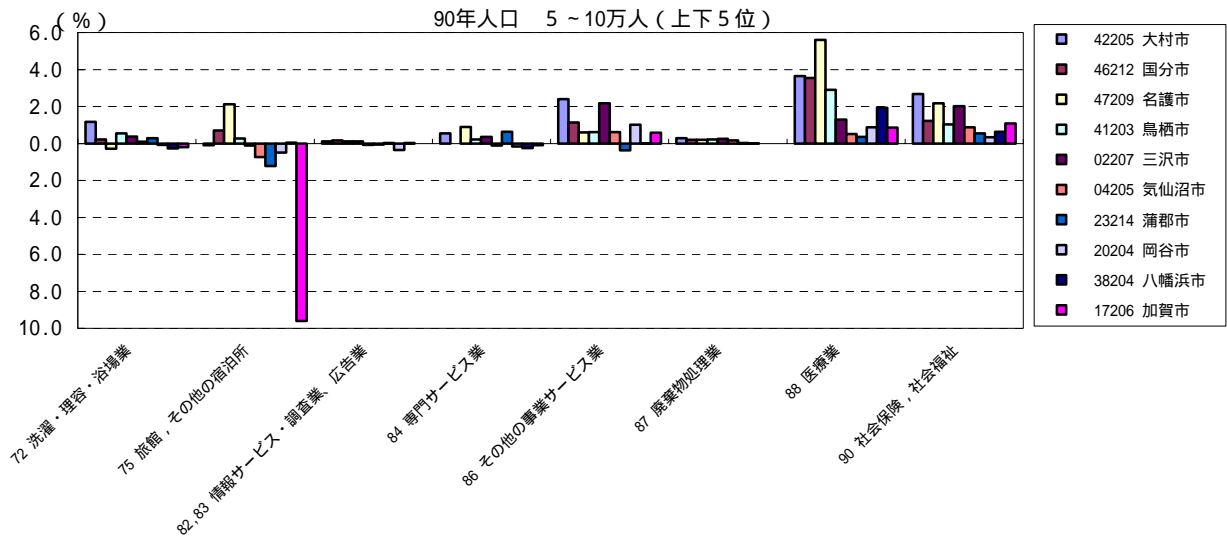
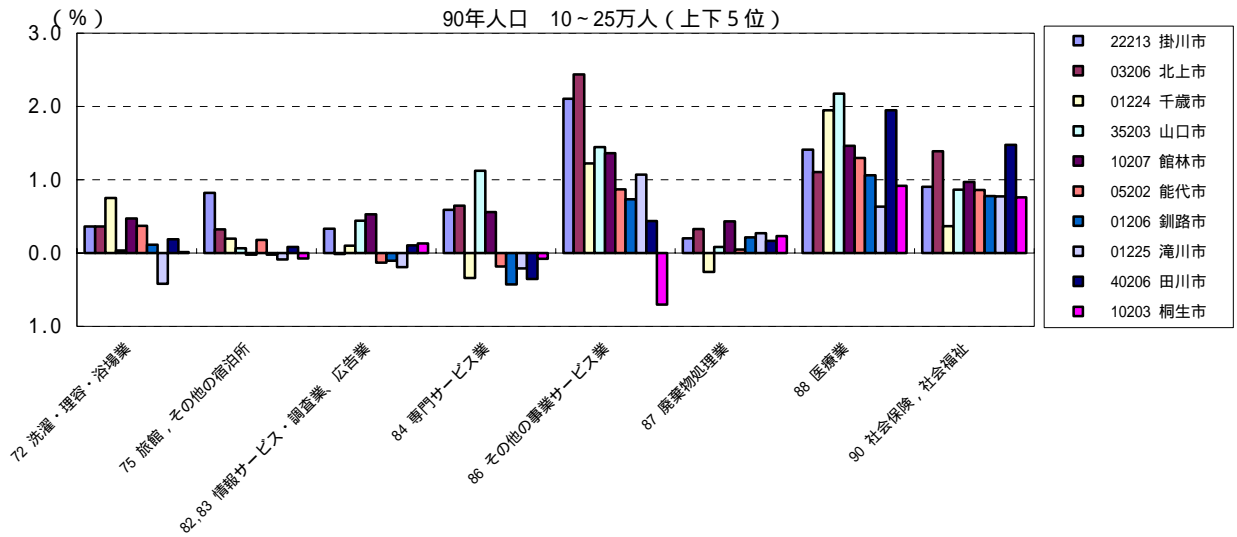




(備考) 1. 総務省(総務庁)「国勢調査」、「事業所・企業統計調査」により作成。
 2. 90年人口規模別にみた全産業従業者総数増減率の高い/低い都市圏における、全産業従業者総数増減率に対する主な産業大分類別の寄与度。人口規模が100万人以上の都市圏では全11都市圏を、それ以外の人口規模では全産業従業者総数増減率の上位/下位各5都市圏を表示(91 2001年)。

図表3-20 成長率上位/下位都市圏におけるサービス業各業種の寄与度





- (備考) 1. 総務省(総務庁)「国勢調査」、「事業所・企業統計調査」により作成。
2. 90年人口規模別にみた全産業従業者総数増減率の高い/低い都市圏における、全産業従業者総数増減率に対する主なサービス業中分類別の寄与度。人口規模が100万人以上の都市圏では全11都市圏を、それ以外の人口規模では全産業従業者総数増減率の上位/下位各5都市圏を表示(91 2001年)。

図表 3 - 21 成長率上位 / 下位都市圏ランキング (人口規模別)

90年人口規模 ・都市圏名	全産業 従業者総数 増減率 (%)	寄与度 1位		寄与度 2位		寄与度 最下位		寄与度 最下位から2位	
		寄与度	産業中分類	寄与度	産業中分類	寄与度	産業中分類	寄与度	産業中分類
100万人以上									
40130 福岡市	10.4	2.5	86 その他の事業サービス業	2.2	56 飲食料品小売業	-2.7	49~53 衣服・飲食料品等卸売業	-0.4	09 総合工事業
04100 仙台市	7.4	2.1	56 飲食料品小売業	1.8	60 一般飲食店	-2.0	49~53 衣服・飲食料品等卸売業	-1.7	09 総合工事業
01100 札幌市	1.2	1.7	88 医療業	1.6	56 飲食料品小売業	-2.6	49~53 衣服・飲食料品等卸売業	-2.0	09 総合工事業
13100 東京特別区部	0.6	2.2	86 その他の事業サービス業	1.2	88 医療業	-1.3	30 電気機械器具製造業	-1.0	49~53 衣服・飲食料品等卸売業
33201 岡山市	-1.0	1.5	88 医療業	0.9	86 その他の事業サービス業	-1.7	15 衣服・その他の繊維製品製造業	-1.3	49~53 衣服・飲食料品等卸売業
23100 名古屋市	-1.0	1.7	86 その他の事業サービス業	1.1	88 医療業	-2.4	49~53 衣服・飲食料品等卸売業	-1.4	14 繊維工業(衣服、その他の繊維製品を除く)
34100 広島市	-2.0	1.8	88 医療業	1.1	59 その他の小売業	-2.4	31 輸送用機械器具製造業	-2.1	49~53 衣服・飲食料品等卸売業
28100 神戸市	-2.2	1.4	86 その他の事業サービス業	1.2	88 医療業	-2.3	49~53 衣服・飲食料品等卸売業	-1.1	23 ゴム製品製造業
26100 京都市	-3.4	1.4	88 医療業	1.0	86 その他の事業サービス業	-3.1	49~53 衣服・飲食料品等卸売業	-2.0	14 繊維工業(衣服、その他の繊維製品を除く)
27100 大阪市	-4.8	1.3	86 その他の事業サービス業	1.3	86 飲食料品小売業	-2.3	49~53 衣服・飲食料品等卸売業	-1.0	14 繊維工業(衣服、その他の繊維製品を除く)
40100 北九州市	-5.2	1.9	88 医療業	0.9	56 飲食料品小売業	-1.6	49~53 衣服・飲食料品等卸売業	-1.1	26 鉄鋼業
50~100万人									
08220 つくば市	10.5	2.3	88 医療業	2.2	56 飲食料品小売業	-2.9	30 電気機械器具製造業	-0.8	49~53 衣服・飲食料品等卸売業
47201 那覇市	8.2	2.3	88 医療業	1.6	56 飲食料品小売業	-1.0	49~53 衣服・飲食料品等卸売業	-0.6	60 一般飲食店
46201 鹿児島市	7.6	2.1	88 医療業	1.2	56 飲食料品小売業	-1.6	49~53 衣服・飲食料品等卸売業	-0.4	69 保険業(保険媒介代理業、保険サービス業を含む)
44201 大分市	7.5	2.2	88 医療業	2.0	56 飲食料品小売業	-1.3	49~53 衣服・飲食料品等卸売業	-0.9	26 鉄鋼業
38201 松山市	6.5	2.4	88 医療業	1.5	86 その他の事業サービス業	-2.3	14 繊維工業(衣服、その他の繊維製品を除く)	-1.8	49~53 衣服・飲食料品等卸売業
18201 福井市	-2.4	1.4	88 医療業	0.9	90 社会保険、社会福祉	-3.9	14 繊維工業(衣服、その他の繊維製品を除く)	-1.5	49~53 衣服・飲食料品等卸売業
24202 四日市市	-3.2	1.6	86 その他の事業サービス業	1.4	56 飲食料品小売業	-3.3	31 輸送用機械器具製造業	-1.7	20 化学工業
34207 福山市	-3.4	1.6	88 医療業	1.0	56 飲食料品小売業	-2.5	15 衣服・その他の繊維製品製造業	-2.1	49~53 衣服・飲食料品等卸売業
22201 静岡市	-4.7	1.4	86 その他の事業サービス業	1.4	56 飲食料品小売業	-2.1	49~53 衣服・飲食料品等卸売業	-1.2	17 家具・装飾品製造業
30201 和歌山市	-6.5	1.5	88 医療業	1.4	86 その他の事業サービス業	-2.2	49~53 衣服・飲食料品等卸売業	-1.6	14 繊維工業(衣服、その他の繊維製品を除く)
25~50万人									
47211 沖縄市	18.4	3.5	88 医療業	2.6	86 その他の事業サービス業	-0.5	58 家具・じゅう器・家庭用機械器具小売業	-0.5	55 織物・衣服・身の回り品小売業
10205 大田市	10.7	3.4	31 輸送用機械器具製造業	2.7	86 その他の事業サービス業	-2.0	30 電気機械器具製造業	-1.3	14 繊維工業(衣服、その他の繊維製品を除く)
45201 宮崎市	8.9	2.3	88 医療業	2.0	86 その他の事業サービス業	-1.8	49~53 衣服・飲食料品等卸売業	-0.8	09 総合工事業
23202 岡崎市	8.8	5.1	31 輸送用機械器具製造業	1.6	86 その他の事業サービス業	-2.9	30 電気機械器具製造業	-2.9	14 繊維工業(衣服、その他の繊維製品を除く)
03201 盛岡市	8.7	1.5	56 飲食料品小売業	1.4	88 医療業	-1.1	30 電気機械器具製造業	-0.7	49~53 衣服・飲食料品等卸売業
16202 高岡市	-5.7	1.5	88 医療業	1.1	90 社会保険、社会福祉	-2.5	14 繊維工業(衣服、その他の繊維製品を除く)	-2.1	28 金属製品製造業
35201 下関市	-6.0	1.6	88 医療業	1.0	90 社会保険、社会福祉	-2.1	49~53 衣服・飲食料品等卸売業	-1.0	09 総合工事業
40202 大牟田市	-7.2	2.8	88 医療業	0.8	06 石炭・亜炭鉱業	-4.0	06 石炭・亜炭鉱業	-1.4	49~53 衣服・飲食料品等卸売業
08202 日立市	-8.0	1.8	86 その他の事業サービス業	0.9	88 医療業	-4.4	30 電気機械器具製造業	-1.2	84 専門サービス業(他に分類されないもの)
34202 呉市	-8.3	1.4	88 医療業	1.1	90 社会保険、社会福祉	-1.7	62,63,65,66 銀行・信託業、政府関係金融機関、貸金業等	-1.5	49~53 衣服・飲食料品等卸売業
10~25万人									
22213 掛川市	19.8	3.4	31 輸送用機械器具製造業	2.1	86 その他の事業サービス業	-2.0	26 鉄鋼業	-1.9	34 その他の製造業
03206 北上市	16.6	2.6	31 輸送用機械器具製造業	2.4	86 その他の事業サービス業	-1.5	32 精密機械器具製造業	-1.4	30 電気機械器具製造業
01224 千歳市	15.3	3.6	56 飲食料品小売業	2.3	41 道路貨物運送業	-1.3	09 総合工事業	-0.6	22 プラスチック製品製造業(別掲を除く)
35203 山口市	12.3	2.2	88 医療業	2.1	56 飲食料品小売業	-1.2	49~53 衣服・飲食料品等卸売業	-0.8	14 繊維工業(衣服、その他の繊維製品を除く)
10207 館林市	9.4	2.7	56 飲食料品小売業	2.3	92 学術研究機関	-7.8	30 電気機械器具製造業	-1.3	31 輸送用機械器具製造業
05202 能代市	-9.6	1.3	88 医療業	1.1	11 設備工事業	-3.0	15 衣服・その他の繊維製品製造業	-2.6	16 木材・木製品製造業(家具を除く)
01206 鉾田市	-9.9	1.1	88 医療業	0.8	90 社会保険、社会福祉	-2.0	49~53 衣服・飲食料品等卸売業	-1.2	71 不動産賃貸業・管理業
01225 滝川市	-11.2	1.1	86 その他の事業サービス業	0.8	90 社会保険、社会福祉	-2.4	49~53 衣服・飲食料品等卸売業	-2.3	06 石炭・亜炭鉱業
40206 田川市	-13.0	1.9	88 医療業	1.5	90 社会保険、社会福祉	-3.5	09 総合工事業	-3.2	15 衣服・その他の繊維製品製造業
10203 桐生市	-16.1	1.0	56 飲食料品小売業	0.9	88 医療業	-4.8	31 輸送用機械器具製造業	-3.1	15 衣服・その他の繊維製品製造業
5~10万人									
42205 大村市	28.6	3.6	88 医療業	3.1	41 道路貨物運送業	-2.1	14 繊維工業(衣服、その他の繊維製品を除く)	-1.1	15 衣服・その他の繊維製品製造業
46212 国分市	23.4	7.4	30 電気機械器具製造業	3.5	88 医療業	-1.4	25 窯業・土石製品製造業	-0.8	15 衣服・その他の繊維製品製造業
47209 名護市	20.6	5.6	88 医療業	2.2	90 社会保険、社会福祉	-1.8	85 協同組合(他に分類されないもの)	-0.7	55 織物・衣服・身の回り品小売業
41203 鳥栖市	19.0	2.9	88 医療業	2.5	41 道路貨物運送業	-1.8	20 化学工業	-1.2	31 輸送用機械器具製造業
02207 二沢市	16.9	2.5	09 総合工事業	2.2	54 各種商品小売業	-3.6	29 一般機械器具製造業	-1.6	30 電気機械器具製造業
04205 気仙沼市	-12.4	0.9	90 社会保険、社会福祉	0.6	86 その他の事業サービス業	-3.7	03 漁業	-3.0	30 電気機械器具製造業
23214 浦和市	-13.5	0.6	84 専門サービス業(他に分類されないもの)	0.6	56 飲食料品小売業	-7.1	14 繊維工業(衣服、その他の繊維製品を除く)	-2.4	49~53 衣服・飲食料品等卸売業
20204 岡谷市	-14.0	1.0	86 その他の事業サービス業	0.9	88 医療業	-4.9	32 精密機械器具製造業	-2.3	30 電気機械器具製造業
38204 八幡浜市	-16.4	1.9	88 医療業	1.3	01 農業	-3.8	15 衣服・その他の繊維製品製造業	-2.0	49~53 衣服・飲食料品等卸売業
17206 加賀市	-18.4	1.1	90 社会保険、社会福祉	0.9	28 金属製品製造業	-9.6	75 旅館、その他の宿泊所	-2.0	49~53 衣服・飲食料品等卸売業
5万人未満									
47206 平良市	30.5	5.1	88 医療業	3.6	75 旅館、その他の宿泊所	-0.9	55 織物・衣服・身の回り品小売業	-0.8	46, 47 郵便業、電気通信業
25343 野洲町	26.8	10.8	92 学術研究機関	3.8	41 道路貨物運送業	-3.1	20 化学工業	-1.5	30 電気機械器具製造業
47207 石垣市	10.6	2.5	88 医療業	1.8	86 その他の事業サービス業	-0.9	93 宗教	-0.8	58 家具・じゅう器・家庭用機械器具小売業
08407 波崎町	9.9	3.5	41 道路貨物運送業	2.8	30 電気機械器具製造業	-2.1	45 運輸に付帯するサービス業	-1.4	09 総合工事業
29207 五條市	8.4	3.0	12 食料品製造業	2.8	29 一般機械器具製造業	-1.3	49~53 衣服・飲食料品等卸売業	-1.9	30 電気機械器具製造業
44207 津久見市	-9.5	2.3	85 協同組合(他に分類されないもの)	1.7	03 漁業	-3.0	08 非金属鉱業	-2.4	25 窯業・土石製品製造業
24209 尾鷲市	-16.8	0.8	59 その他の小売業	0.7	29 一般機械器具製造業	-4.1	49~53 衣服・飲食料品等卸売業	-2.5	15 衣服・その他の繊維製品製造業
17204 輪島市	-20.2	1.0	88 医療業	0.6	90 社会保険、社会福祉	-9.5	34 その他の製造業	-3.5	75 旅館、その他の宿泊所
22205 熱海市	-20.6	0.9	91 教育	0.6	90 社会保険、社会福祉	-9.2	75 旅館、その他の宿泊所	-3.3	93 宗教
01216 戸別市	-27.2	0.8	88 医療業	0.6	59 その他の小売業	-4.2	09 総合工事業	-4.0	06 石炭・亜炭鉱業

(備考) 1. 総務省(総務庁)「国勢調査」、「事業所・企業統計調査」により作成。
 2. 90年人口規模別にみた全産業従業者総数増減率の高い/低い都市圏における、主な産業中分類別の全産業従業者総数増減率に対する寄与度。
 人口規模が100万人以上の都市圏では全11都市圏を、それ以外の人口規模では全産業従業者総数増減率の上位/下位各5都市圏を表示(91/2001年)。
 3. 製造業に属する産業中分類に網掛けをしている。

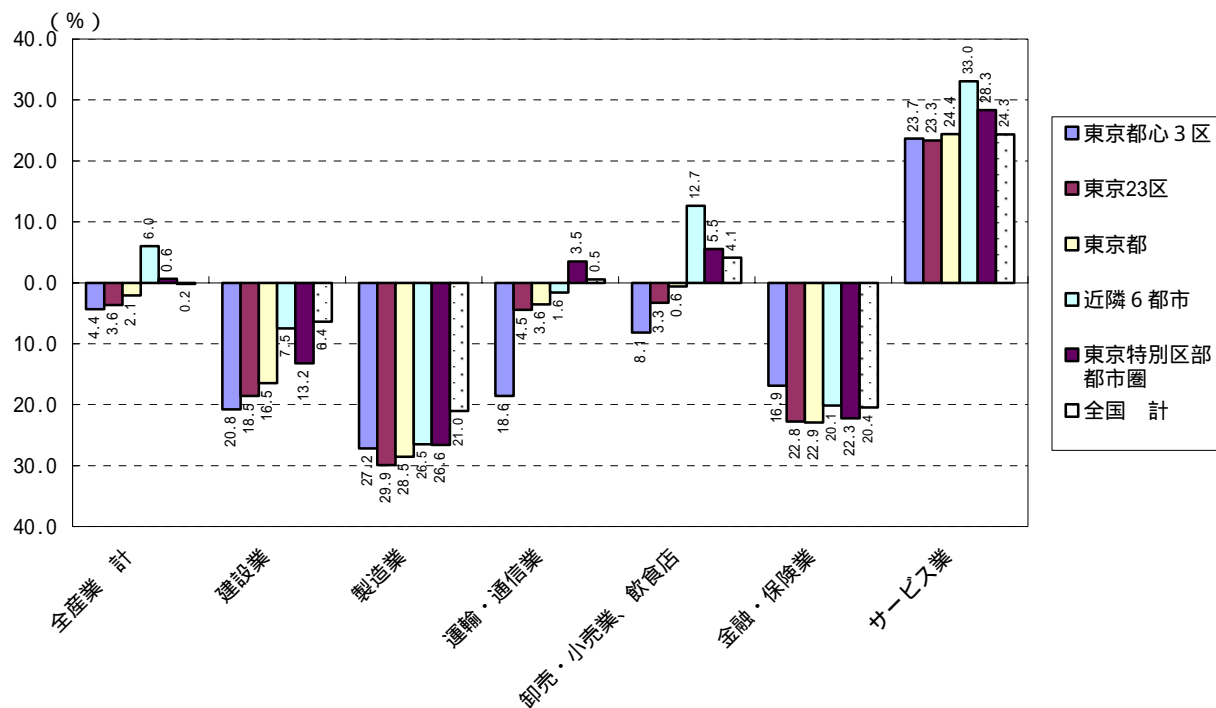
図表3 - 22 都市圏の従業者総数増減に大きく寄与した業種

産業中分類（鉱業、製造業については合計値）	成長率上位5都市圏における寄与度上位2業種						成長率下位5都市圏における寄与度下位2業種					
	100 万人 以上	50～ 100 万人	25～ 50 万人	10～ 25 万人	5～ 10 万人	5 万人 未満	100 万人 以上	50～ 100 万人	25～ 50 万人	10～ 25 万人	5～ 10 万人	5 万人 未満
03 漁業												1
05～08 鉱業計									1	1		2
09 総合工事業					1				1	1		1
12～34 製造業計			2	2	1	3	5	6	3	5	5	3
41 道路貨物運送業				1	2	2						
49～53 衣服・飲食料品等卸売業							5	4	3	2	3	1
54 各種商品小売業					1							
56 飲食料品小売業	3	4	1	3								
60 一般飲食店	1											
62,63,65,66 銀行・信託業、政府関係金融機関、貸金業等									1			
71 不動産賃貸業・管理業										1		
75 旅館，その他の宿泊所						1					1	2
84 専門サービス業（他に分類されないもの）									1			
86 その他の事業サービス業	3	1	4	2		1						
88 医療業	3	5	3	1	4	2						
90 社会保険，社会福祉					1							
92 学術研究機関				1		1						
93 宗教												1

（備考）1．総務省（総務庁）「国勢調査」、「事業所・企業統計調査」により作成。

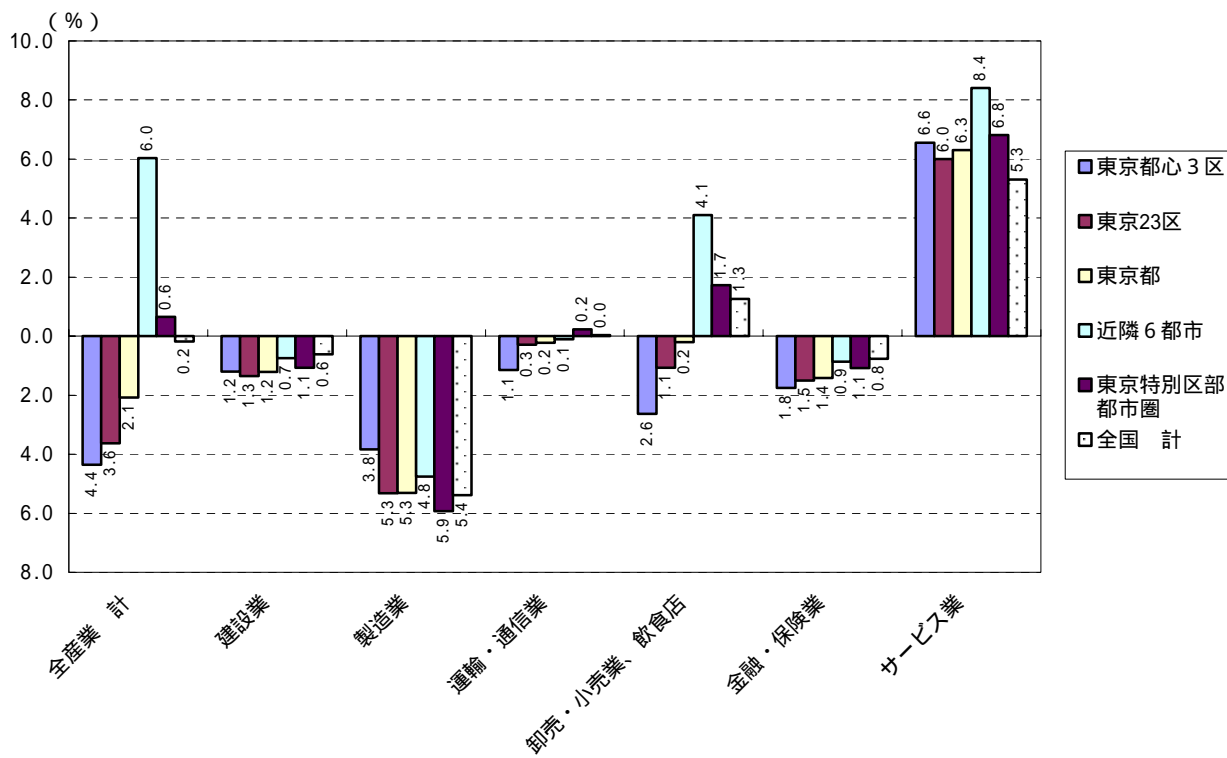
2．90年人口規模別にみた全産業従業者総数増減率の上位／下位5都市圏（人口規模100万人以上では全11都市圏）における、全産業従業者総数の増減率に対する寄与度の上位／下位2業種（産業中分類）の登場回数を集計したもの（91～2001年）。

図表 3 - 23 東京都市圏では都心部で雇用が空洞化



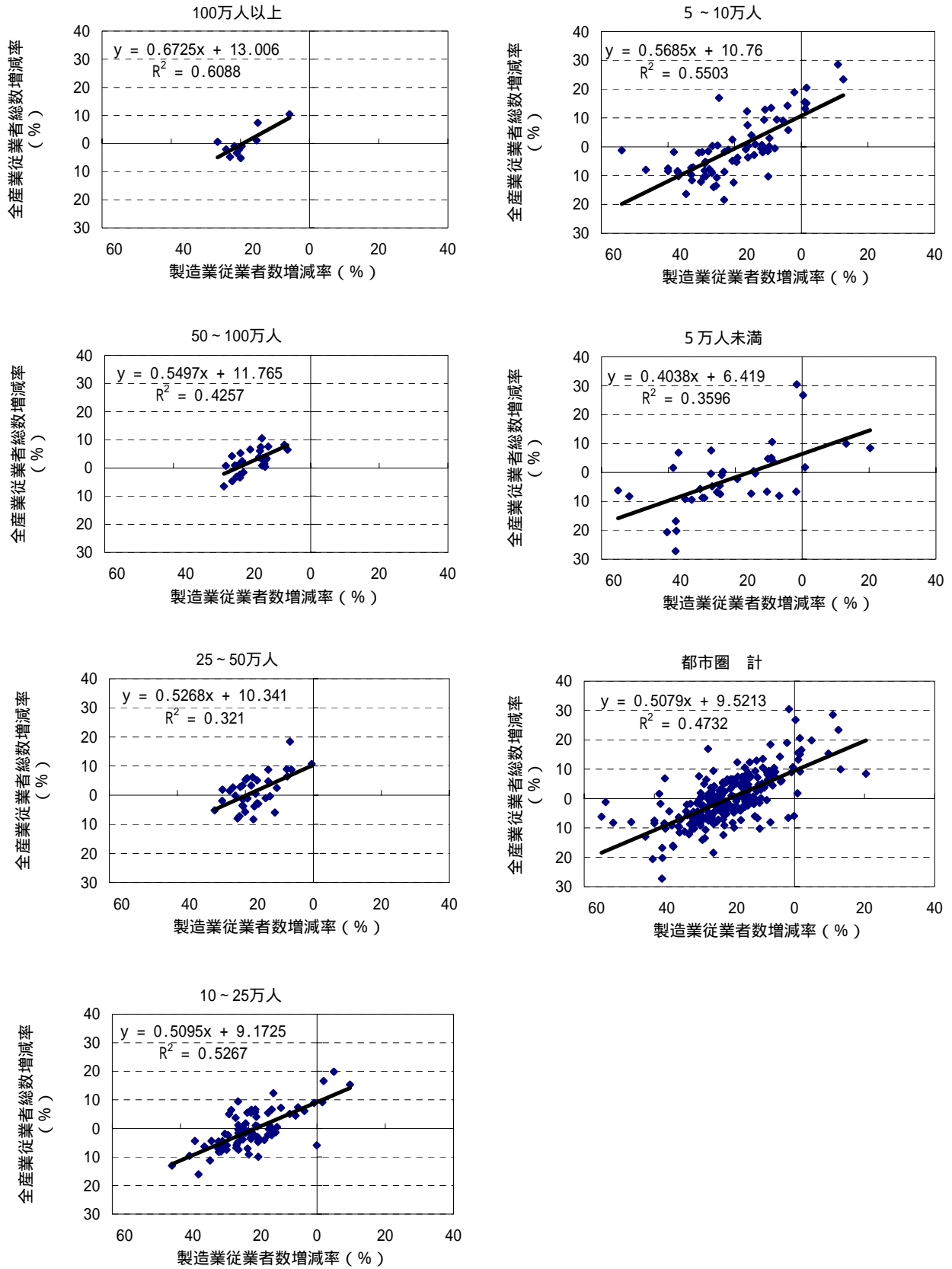
- (備考) 1. 総務省(総務庁)「事業所・企業統計調査」により作成。
 2. 東京都市圏ゾーン別にみた主な産業大分類別の従業者数増減率(91 2001年)。
 3. 「近隣6都市」とは、横浜市、さいたま市、千葉市、八王子市、立川市、つくば市の合計値。

図表 3 - 24 東京都市圏では都心部で雇用が空洞化



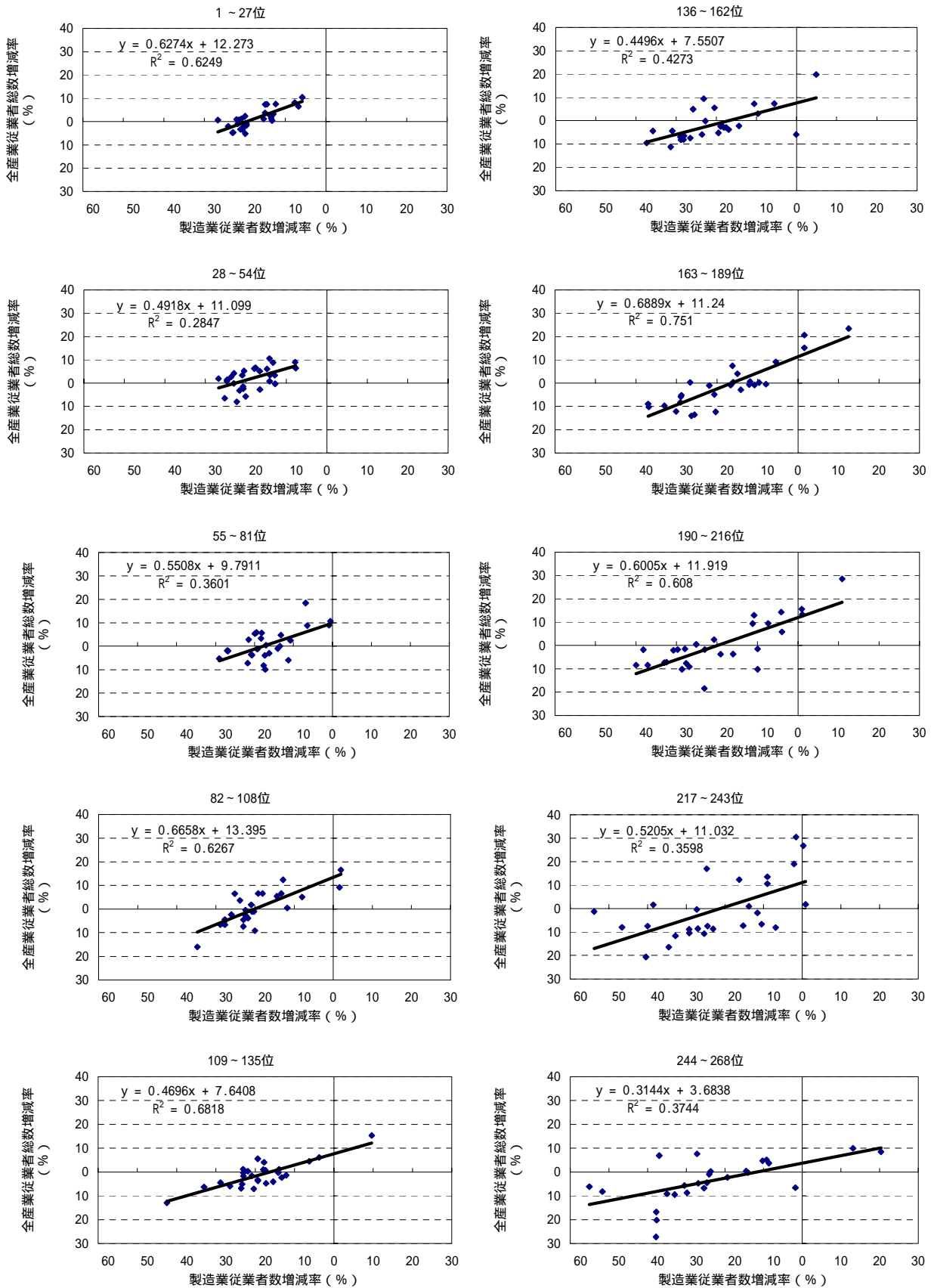
- (備考) 1. 総務省(総務庁)「事業所・企業統計調査」により作成。
 2. 東京都市圏ゾーン別にみた主な産業大分類別従業者数の全産業従業者総数増減率に対する寄与度(91 2001年)。
 3. 「近隣6都市」とは、横浜市、さいたま市、千葉市、八王子市、立川市、つくば市の合計値。

図表 3 - 25 製造業の雇用が増加した都市圏では全産業の雇用も増加



(備考) 1. 総務省(総務庁)「国勢調査」、「事業所・企業統計調査」により作成。
 2. 90年人口規模別にみた各都市圏における製造業従業者数増減率と全産業従業者総数増減率の関係(91～2001年)。

図表3-26 製造業の雇用が増加した都市圏では全産業の雇用も増加



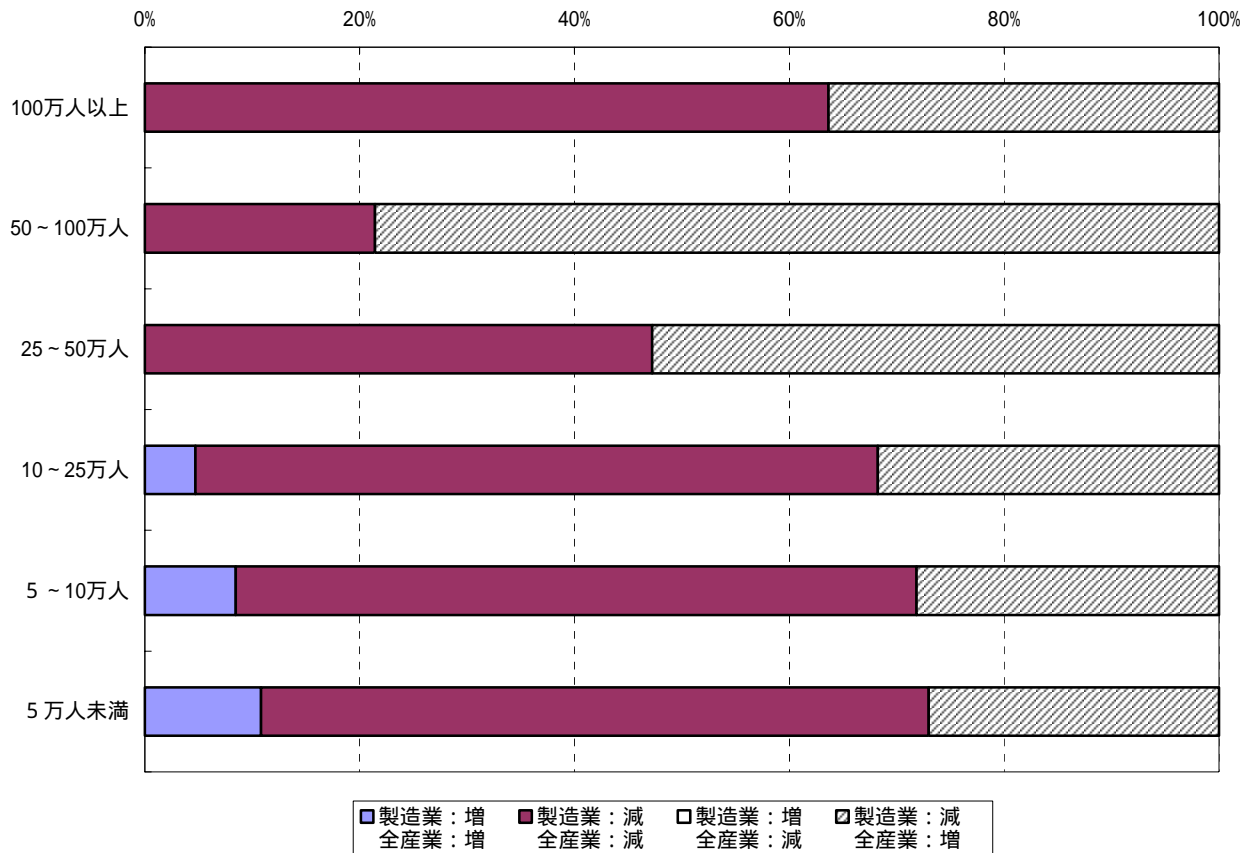
(備考) 1. 総務省(総務庁)「国勢調査」、「事業所・企業統計調査」により作成。
 2. 90年人口順位別にみた各都市圏における製造業従業者数増減率と全産業従業者総数増減率の関係(91-2001年)。

図表3 - 27 製造業の雇用が増加し全産業の雇用が減少した都市圏は皆無

90年人口規模区分	製造業：増 全産業：増	製造業：減 全産業：減	製造業：増 全産業：減	製造業：減 全産業：増	都市圏数 合計
100万人以上 (割合)	0 0.0	7 63.6	0 0.0	4 36.4	11 100.0
50～100万人 (割合)	0 0.0	6 21.4	0 0.0	22 78.6	28 100.0
25～50万人 (割合)	0 0.0	17 47.2	0 0.0	19 52.8	36 100.0
10～25万人 (割合)	4 4.7	54 63.5	0 0.0	27 31.8	85 100.0
5～10万人 (割合)	6 8.5	45 63.4	0 0.0	20 28.2	71 100.0
5万人未満 (割合)	4 10.8	23 62.2	0 0.0	10 27.0	37 100.0
都市圏計 (割合)	14 5.2	152 56.7	0 0.0	102 38.1	268 100.0

(備考) 1. 総務省(総務庁)「国勢調査」、「事業所・企業統計調査」により作成。
 2. 90年人口規模別にみた各都市圏における製造業従業者数増減と全産業従業者総数増減の関係をカウントしたものの(91～2001年)。

図表3 - 28 人口50～100万人の都市圏の大部分では製造業の雇用が減少しても全産業の雇用が増加



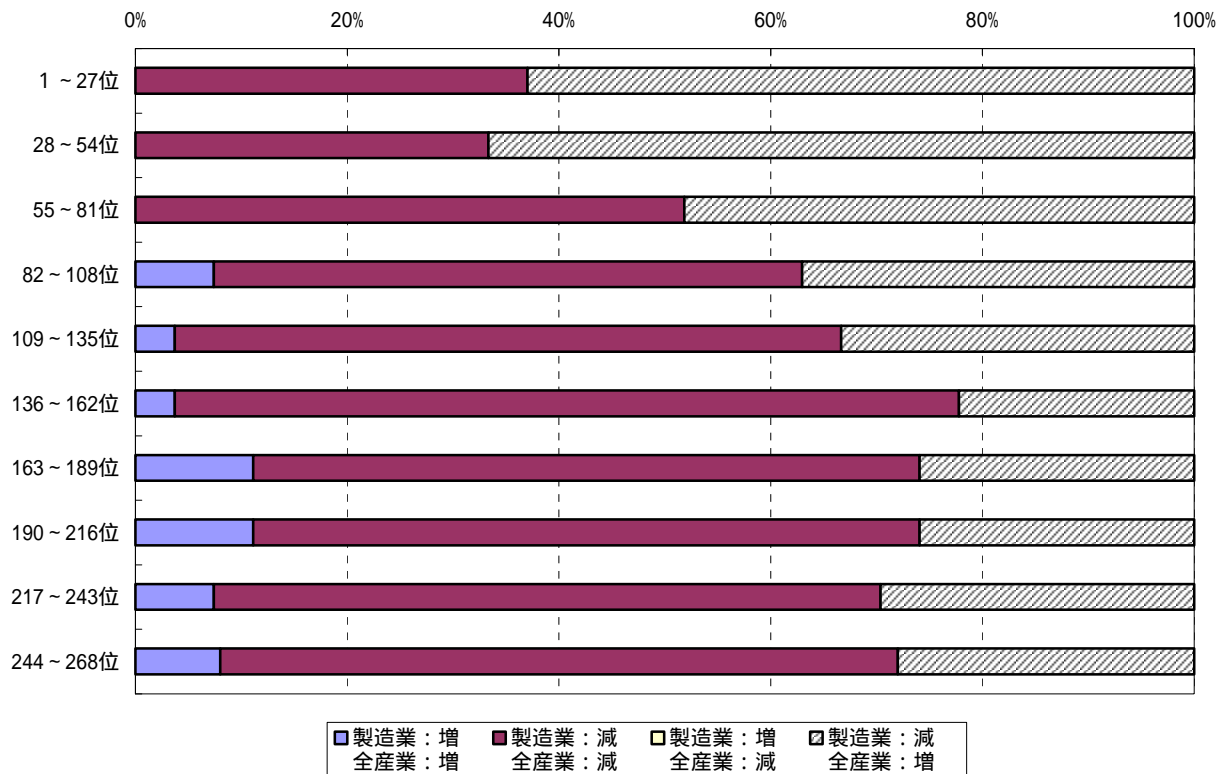
(備考) 1. 総務省(総務庁)「国勢調査」、「事業所・企業統計調査」により作成。
 2. 90年人口規模別にみた各都市圏における製造業従業者数増減と全産業従業者総数増減の関係をカウントし、それぞれのシェアを算出したものの(91～2001年)。

図表3 - 29 製造業の雇用が増加して全産業の雇用が減少した都市圏は皆無

90年人口 順位区分	製造業：増 全産業：増	製造業：減 全産業：減	製造業：増 全産業：減	製造業：減 全産業：増	都市圏数 合計
1～27位 (割合)	0 0.0	10 37.0	0 0.0	17 63.0	27 100.0
28～54位 (割合)	0 0.0	9 33.3	0 0.0	18 66.7	27 100.0
55～81位 (割合)	0 0.0	14 51.9	0 0.0	13 48.1	27 100.0
82～108位 (割合)	2 7.4	15 55.6	0 0.0	10 37.0	27 100.0
109～135位 (割合)	1 3.7	17 63.0	0 0.0	9 33.3	27 100.0
136～162位 (割合)	1 3.7	20 74.1	0 0.0	6 22.2	27 100.0
163～189位 (割合)	3 11.1	17 63.0	0 0.0	7 25.9	27 100.0
190～216位 (割合)	3 11.1	17 63.0	0 0.0	7 25.9	27 100.0
217～243位 (割合)	2 7.4	17 63.0	0 0.0	8 29.6	27 100.0
244～268位 (割合)	2 8.0	16 64.0	0 0.0	7 28.0	25 100.0

(備考) 1. 総務省(総務庁)「国勢調査」、「事業所・企業統計調査」により作成。
 2. 90年人口順位別にみた各都市圏における製造業従業者数増減と全産業従業者総数増減の関係を
 カウントしたものの(91～2001年)。

図表3 - 30 人口順位上位都市圏では製造業の雇用が減少しても全産業の雇用が増加する傾向



(備考) 1. 総務省(総務庁)「国勢調査」、「事業所・企業統計調査」により作成。
 2. 90年人口順位別にみた各都市圏における製造業従業者数増減と全産業従業者総数増減の関係を
 カウントし、それぞれのシェアを算出したものの(91～2001年)。