

(1) 鉱工業生産
ア 鉱工業生産指数(季節調整値 前期(月)比増減率)

(単位：%)

	北海道	東北	北関東	南関東	甲信越	東海	北陸	近畿	中国	四国	九州	沖縄	全国
26年	2.5	2.8	2.6	0.8	2.4	3.8	5.0	3.0	2.4	1.3	2.8	2.0	2.1
27	3.0	0.8	1.7	1.5	1.1	0.8	4.6	0.2	0.1	0.7	1.5	3.7	1.2
28	0.9	2.7	1.7	1.4	2.8	0.3	0.5	0.6	0.6	3.1	1.6	5.6	0.1
28年1～3月	0.5	3.3	0.7	0.0	1.9	1.5	2.1	0.8	2.7	3.1	0.6	7.8	0.9
4～6	0.0	0.5	0.7	1.4	1.3	0.2	1.5	0.2	4.2	1.3	2.4	0.7	0.3
7～9	1.4	1.4	0.8	0.5	1.0	1.5	0.7	0.4	0.5	0.8	7.2	1.1	1.6
10～12	0.4	1.4	2.7	2.0	2.2	1.9	6.4	3.1	2.0	1.6	5.5	8.9	1.8
29年1～3月	0.6	2.3	1.0	2.0	0.2	0.0	4.6	0.0	3.4	1.2	0.2	-	0.2
28年 1月	0.3	6.5	1.8	0.6	0.8	2.6	2.4	2.5	6.4	0.7	0.3	12.3	1.1
2	0.2	6.1	1.0	1.8	2.2	6.3	2.8	0.6	5.6	4.7	1.1	0.1	1.8
3	0.5	6.7	0.2	0.3	0.2	2.8	0.1	3.3	0.8	1.8	3.0	17.9	1.2
4	0.3	0.3	0.3	0.0	0.2	0.2	4.6	1.2	1.1	3.6	8.3	6.6	0.4
5	1.7	3.1	2.3	1.7	1.5	0.9	3.2	0.4	7.3	1.2	3.4	9.0	1.2
6	3.3	0.6	1.1	0.4	0.1	1.7	0.4	2.1	2.9	7.7	7.2	5.2	1.5
7	0.1	0.2	0.5	0.4	0.1	0.1	2.6	0.1	0.2	6.0	1.3	3.9	0.0
8	1.0	3.3	2.1	1.9	1.7	1.1	3.9	0.5	1.6	0.6	2.9	4.9	1.3
9	1.1	2.9	0.2	0.0	0.5	0.1	0.4	4.5	0.4	1.1	1.6	1.4	0.3
10	0.9	2.2	0.4	0.6	0.7	0.5	1.8	2.2	0.2	1.2	0.5	11.3	0.3
11	1.7	1.0	3.2	2.7	2.7	1.7	5.4	2.8	1.8	0.1	3.8	5.9	1.0
12	0.2	0.1	0.4	0.7	0.7	0.1	2.0	1.1	2.3	0.2	1.3	8.1	0.7
29年 1月	1.3	4.5	0.7	0.9	1.2	1.7	7.5	1.9	0.2	3.5	2.3	9.5	2.1
2	2.3	2.5	1.9	0.9	2.2	2.1	2.6	1.0	0.8	0.0	0.7	11.2	3.2
(P)3	0.3	2.6	2.5	2.9	4.2	0.9	4.0	1.0	2.9	7.3	1.4	-	1.9
前年同月比	2.6	0.2	3.3	2.6	1.0	3.5	12.3	2.2	5.2	2.9	7.7	2.6	3.5

- (備考) 1. 経済産業省、各経済産業局、沖縄県「鉱工業指数の動向」により作成。
2. 北関東、南関東、甲信越は関東経済産業局、東海は関東経済産業局、中部経済産業局、近畿は近畿経済産業局の「鉱工業指数の動向」により内閣府にて作成。
出荷指数及び在庫指数において、北陸は中部経済産業局、近畿経済産業局の「鉱工業指数の動向」により内閣府にて作成。
詳細は経済財政分析ディスカッション・ペーパー「地域経済動向」の新地域区分に対応する鉱工業指数の算出方法についてを参照。
3. 基準年は平成22年。
4. (P)は速報値。なお、全国は確報値。
5. 年及び前年同月比(最新月)は原数値。

イ 鉱工業出荷指数(季節調整値 前期(月)比増減率)

(単位：%)

	北海道	東北	北関東	南関東	甲信越	東海	北陸	近畿	中国	四国	九州	沖縄	全国
26年	3.9	3.1	1.8	1.0	2.5	2.3	6.1	2.4	0.4	1.4	2.4	1.1	1.3
27	1.1	3.3	3.0	2.1	0.9	1.0	0.7	1.3	1.3	2.3	3.1	8.4	1.3
28	2.2	1.3	1.7	1.9	3.5	0.2	3.2	0.8	0.7	4.6	1.5	20.2	0.6
28年1～3月	1.4	0.1	0.8	0.7	3.3	2.7	3.4	0.4	0.3	3.1	2.3	3.6	1.9
4～6	1.0	2.1	0.8	0.8	1.8	0.5	3.1	1.2	0.8	2.1	1.2	17.8	0.5
7～9	2.0	0.3	0.7	0.4	0.9	1.7	1.6	0.8	0.7	2.2	7.4	4.0	1.0
10～12	0.2	2.7	1.9	0.9	1.8	1.9	3.0	3.3	2.7	1.5	4.0	6.1	2.4
29年1～3月	0.5	0.4	0.9	1.7	0.8	0.9	0.8	1.3	0.5	1.7	2.0	-	0.1
28年 1月	1.8	3.8	0.7	0.2	1.3	1.0	1.7	0.9	1.2	0.6	1.3	1.0	0.5
2	0.1	7.2	0.2	0.8	1.5	5.6	3.6	0.8	0.7	1.3	0.3	3.9	1.6
3	1.8	8.7	0.9	0.2	1.1	2.8	1.9	3.2	2.7	1.4	4.0	0.4	1.3
4	1.2	0.5	0.9	0.0	0.7	0.3	0.7	0.8	5.6	1.8	5.2	16.4	0.3
5	2.7	2.4	1.3	1.2	1.9	0.6	0.1	1.5	6.1	2.4	2.4	8.3	0.7
6	2.3	0.3	0.6	0.5	0.2	1.5	0.6	2.6	0.3	2.7	9.5	7.8	1.1
7	1.0	1.9	0.7	0.7	0.6	0.3	0.6	0.7	2.3	2.4	1.4	1.6	0.3
8	0.6	2.9	0.7	0.9	2.2	0.1	1.3	0.8	0.2	2.1	5.1	6.0	0.2
9	2.5	1.1	1.2	1.8	2.6	0.9	0.6	2.6	2.5	3.1	0.1	1.4	0.6
10	2.1	0.7	0.9	1.9	1.5	0.7	2.5	0.4	4.8	5.9	2.2	11.3	1.1
11	1.4	0.5	3.1	2.0	1.6	1.5	1.9	3.1	1.0	2.5	1.1	1.4	1.0
12	0.0	0.5	1.0	0.2	0.5	0.9	2.0	1.1	1.0	0.5	1.6	2.4	0.0
29年 1月	2.4	3.0	1.3	1.8	2.3	1.6	1.4	3.5	1.6	2.4	0.7	6.1	1.1
2	2.6	3.4	0.8	0.3	1.8	2.3	2.2	3.1	1.3	2.7	2.3	2.6	1.4
(P)3	0.6	0.1	0.6	1.0	1.4	2.0	4.0	0.3	2.8	6.5	2.7	-	0.8
前年同月比	0.1	0.6	2.8	1.6	1.3	3.3	3.8	3.0	6.2	5.2	6.4	22.1	3.5

ウ 鋳工業在庫指数(季節調整値 前期(月)比増減率)

(単位：%)

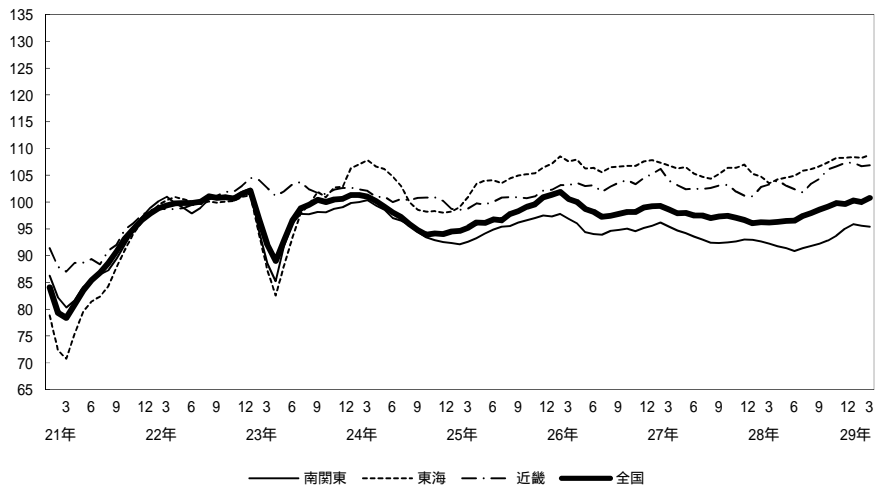
	北海道	東 北	北関東	南関東	甲信越	東 海	北 陸	近 畿	中 国	四 国	九 州	沖 縄	全 国
26年	2.2	1.1	1.8	2.9	3.5	20.2	8.2	1.6	1.1	9.9	3.6	4.4	6.2
27	3.8	0.3	1.7	1.3	4.0	1.7	4.6	1.0	3.5	1.5	6.5	0.3	0.0
28	4.8	2.5	6.1	7.3	6.4	9.0	7.6	4.1	3.9	5.9	7.6	30.4	5.3
28年1～3月	2.7	8.9	1.3	0.8	1.2	0.8	1.0	2.0	5.7	3.8	3.5	8.2	1.3
4～6	0.1	4.8	1.0	0.8	0.8	0.5	0.9	1.5	2.2	0.7	4.8	25.5	1.6
7～9	4.2	1.2	2.8	2.4	3.5	6.7	4.0	0.5	2.3	6.3	0.4	5.1	2.2
10～12	1.9	4.7	3.1	3.5	2.8	2.9	3.4	6.2	4.8	2.6	0.1	3.1	2.4
29年1～3月	3.7	0.8	2.1	3.4	1.0	1.3	1.7	3.3	5.3	2.9	0.4	-	2.2
28年 1月	2.4	3.1	0.5	0.4	0.5	0.6	0.0	1.6	3.3	1.4	1.1	5.8	0.3
2	0.1	3.0	0.9	0.3	0.8	0.0	0.6	0.8	1.9	1.4	0.8	2.1	0.5
3	0.2	2.4	0.0	0.1	0.0	0.2	0.3	0.4	4.3	3.9	1.6	4.6	1.6
4	0.8	2.7	0.2	0.3	0.7	0.3	2.7	1.2	1.2	5.1	2.4	23.6	1.4
5	0.9	0.0	1.2	1.0	1.0	1.8	1.8	0.7	1.3	2.8	0.6	2.9	0.2
6	0.0	2.2	0.1	0.5	0.5	1.0	0.1	0.4	0.4	1.8	1.8	0.5	0.4
7	0.7	2.2	2.1	1.8	1.7	1.4	1.7	0.9	3.1	2.6	2.2	6.6	1.7
8	1.4	0.7	0.7	0.9	1.3	2.5	0.9	0.1	3.6	1.0	1.9	2.4	0.0
9	2.2	0.4	1.4	1.5	0.6	3.0	1.5	1.5	4.5	2.9	0.1	1.0	0.5
10	1.4	2.9	1.8	2.5	1.4	0.9	1.0	3.6	7.1	2.6	1.3	2.6	1.3
11	1.4	1.9	1.6	1.8	1.5	1.0	2.3	4.3	3.4	0.4	2.6	3.7	1.8
12	0.9	0.0	0.3	0.7	0.0	1.1	0.2	1.8	0.9	5.5	1.4	3.2	0.7
29年 1月	3.0	3.5	0.4	0.8	0.2	2.7	1.6	2.0	2.9	3.2	2.1	1.2	0.1
2	0.8	1.2	1.0	2.5	0.1	1.5	2.3	0.5	1.8	2.5	0.0	1.3	0.7
(P)3	0.1	1.4	0.7	0.0	1.1	2.9	2.3	0.8	0.5	2.3	2.5	-	1.5
前年同月比	2.7	9.7	4.5	3.3	5.8	10.0	9.5	1.1	4.2	6.7	4.0	27.6	4.0

- (備考) 1. 年、四半期の数値は、年末、期末値の前期比増減率(年は原指数)。
 2. 基準年は平成22年。

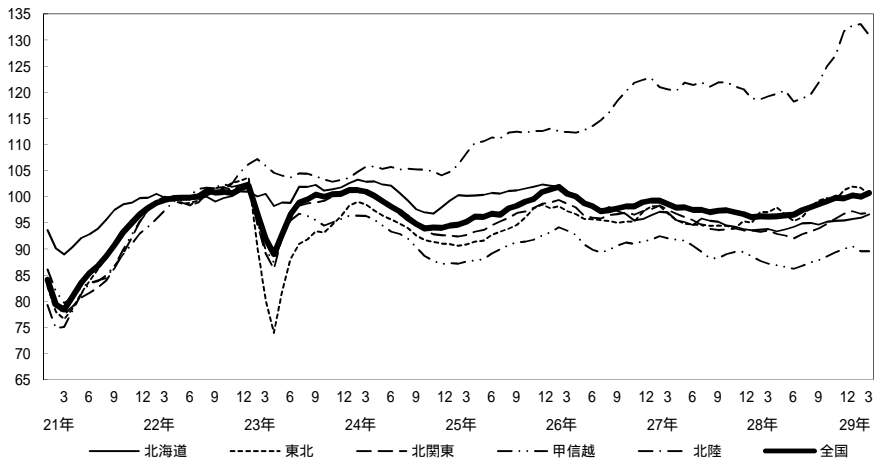
地域別鉱工業生産の推移 - 季節調整値 中心3か月移動平均

(21年1月～29年3月)

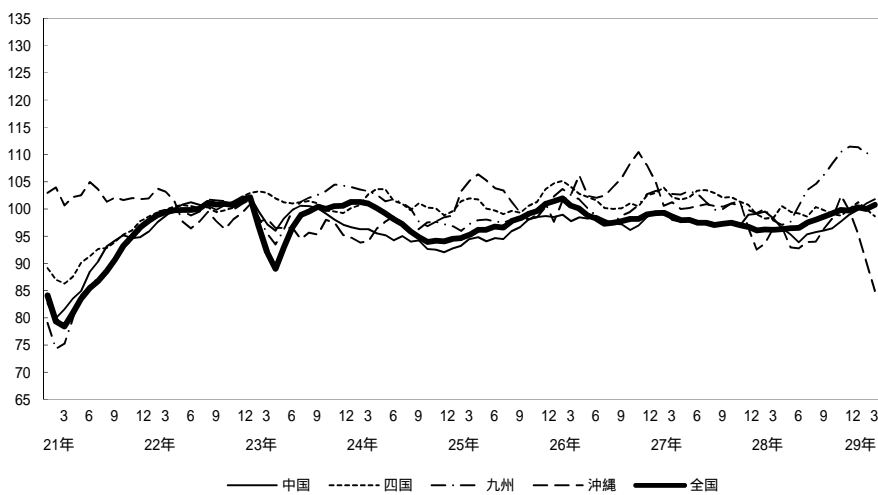
ア 大都市圏



イ 地方圏



ウ 地方圏



- (備考) 1. 最新月は全国を除いて速報値。
 2. 基準年は平成22年。
 3. 直近月は2か月平均。

(2) 企業短期経済観測調査
ア 業況判断D I

(単位: 「良い」 - 「悪い」回答社数構成比 %)

	北海道	東北	北関東		南関東	甲信越			東海		北陸	近畿	中国	四国	九州・沖縄	沖縄	全国	
			前橋	水戸		新潟	甲府	松本	名古屋	静岡								
全産業	28年9月	5	6	2	0	5	11	5	5	2	1	4	2	6	6	11	42	5
	28年12月	5	6	5	8	7	8	6	4	8	8	9	4	8	5	14	37	7
	29年3月	7	7	11	14	13	9	9	5	9	12	6	7	10	7	19	37	10
	29年6月(予測)	2	2	12	1	10	9	6	3	3	0	1	3	1	2	11	31	4
製造業	28年9月	11	0	2	5	4	13	3	6	2	0	6	0	3	13	3	29	1
	28年12月	10	3	6	13	6	6	3	5	4	7	13	3	6	9	8	22	4
	29年3月	11	7	18	22	14	5	7	7	6	13	11	8	11	8	15	34	8
	29年6月(予測)	7	3	19	3	13	3	6	8	2	2	4	3	0	1	9	23	5
非製造業	28年9月	4	10	1	5	7	9	8	5	6	3	3	6	8	3	16	45	7
	28年12月	3	9	3	3	8	10	7	2	12	10	6	5	10	3	17	41	9
	29年3月	6	8	4	6	12	13	10	3	11	12	2	6	11	8	21	37	11
	29年6月(予測)	0	1	5	0	8	15	6	3	5	2	0	2	3	3	12	32	5

(備考) 1. 日本銀行又は日本銀行各支店の公表資料および日本銀行各支店へのヒアリングにより作成。
2. 南関東は神奈川県である。
(以下同様)

イ 資金繰り判断D I

(単位: 「楽である」 - 「苦しい」回答社数構成比 %)

	北海道	東北	北関東		南関東	甲信越			東海		北陸	近畿	中国	四国	九州・沖縄	沖縄	全国	
			前橋	水戸		新潟	甲府	松本	名古屋	静岡								
全産業	28年9月	11	9	13	12	15	13	7	7	19	17	10	19	18	11	14	20	15
	28年12月	13	10	16	10	16	12	0	7	19	18	12	19	18	9	14	20	15
	29年3月	13	10	18	14	17	11	5	8	20	17	13	20	18	10	15	21	16
製造業	28年9月	18	2	12	9	-	-	12	3	16	-	11	18	-	-	-	15	13
	28年12月	18	3	14	6	-	-	7	3	15	-	14	18	-	-	-	26	14
	29年3月	20	4	15	12	-	-	9	8	16	-	10	20	-	-	-	26	15
非製造業	28年9月	9	13	14	15	-	-	2	10	22	-	11	19	-	-	-	21	16
	28年12月	10	15	19	16	-	-	5	11	22	-	13	18	-	-	-	19	17
	29年3月	11	13	22	16	-	-	3	9	23	-	15	20	-	-	-	19	17

ウ 設備投資 前年度比増減率(29年3月調査)

(単位: %)

	北海道	東北	北関東		南関東	甲信越			東海		北陸	近畿	中国	四国	九州・沖縄	沖縄	全国
			前橋	水戸		新潟	甲府	松本	名古屋	静岡							
28年度計画(全産業)	18.1	13.3	11.4	9.1	27.8	16.7	24.0	3.5	7.5	2.2	8.0	3.9	9.2	9.3	20.7	26.7	0.4
製造業	15.8	19.2	22.3	19.0	24.5	25.2	22.2	1.9	5.3	5.9	16.1	12.4	19.8	6.7	33.9	98.9	2.1
非製造業	19.0	7.3	16.1	0.4	32.7	9.7	26.1	11.8	10.2	2.2	44.4	1.7	4.3	12.9	1.4	19.0	0.5
29年度計画(全産業)	15.2	1.0	4.9	13.4	10.8	8.4	13.6	2.2	1.6	5.3	1.1	0.6	0.8	2.7	14.4	34.6	1.3
製造業	53.8	8.7	6.8	25.5	1.6	14.4	31.5	3.5	0.5	12.6	6.5	4.2	4.8	5.0	17.5	1.1	4.4
非製造業	0.1	7.8	2.4	0.6	23.7	2.8	8.5	3.7	3.0	4.0	3.7	2.1	5.7	0.8	11.4	40.6	4.4

(備考) 1. 前橋の設備投資額はソフトウェアを含む。
2. リース会計対応ベース。

(3) 地域別設備投資計画調査
設備投資額 前年度比増減率 (28年6月調査)

(単位: %)

	北海道	東北	関東	関東		甲信越	東海	北陸	近畿	中国	四国	九州	全国
				北関東	南関東								
27年度実績 (全産業)	11.5	2.1	3.6	2.0	4.3	13.4	7.1	11.8	2.3	9.3	18.2	6.6	4.5
製造業	1.7	7.0	2.4	2.7	2.3	1.4	33.4	20.2	8.8	6.5	14.4	0.4	8.3
非製造業	14.5	4.8	5.6	0.8	5.9	20.0	5.1	1.3	7.4	36.5	23.7	9.5	2.7
28年度計画 (全産業)	9.8	13.2	13.7	8.7	14.4	12.6	2.1	13.3	20.1	27.4	21.7	3.5	11.1
製造業	3.0	17.4	17.9	3.6	25.5	28.3	1.5	12.5	15.3	31.0	17.8	2.9	14.9
非製造業	13.6	8.5	12.2	25.0	11.6	7.5	2.9	16.4	23.0	17.8	33.4	4.2	8.9

(備考) 1. 日本政策投資銀行「地域別設備投資計画調査」により作成。
2. 全国は都道府県別投資未回答会社と沖縄県を含む。

(4) 中小企業景況調査
業況判断D I (前年同期比増減率)

(単位: 「好転」 - 「悪化」回答社数構成比 %)

	北海道	東北	関東	関東		甲信越	東海	北陸	近畿	中国	四国	九州	沖縄	全国
				北関東	南関東									
全産業	28年4~6月	21.2	24.7	19.8	23.1	18.1	27.2	20.6	22.0	22.0	23.6	24.1	1.0	22.2
	7~9月	23.0	25.2	21.5	26.6	18.9	29.9	21.9	21.6	25.3	19.6	22.9	20.4	8.1
	10~12月	22.5	26.8	22.1	26.6	19.7	32.5	24.1	22.2	25.4	23.0	26.4	21.5	4.8
	29年1~3月	19.5	28.3	20.8	25.7	18.4	28.4	23.1	23.5	23.0	25.3	27.7	18.8	7.8
	4~6月	15.2	25.1	15.6	19.6	13.4	23.6	20.1	17.9	17.5	19.4	23.4	14.1	2.1
製造業	28年4~6月	20.0	19.0	23.4	20.0	25.8	26.5	18.2	16.3	16.1	20.5	24.3	23.6	9.1
	7~9月	11.1	21.8	25.5	27.1	24.4	28.7	20.6	20.9	20.4	18.1	23.3	19.2	0.0
	10~12月	24.9	18.9	20.5	19.4	21.2	28.8	21.9	13.8	17.6	18.3	27.9	21.4	0.0
	29年1~3月	16.4	17.0	20.7	18.9	22.1	19.5	17.9	11.3	14.9	16.9	30.0	17.4	15.4
	4~6月	8.8	17.1	14.5	9.2	18.2	10.0	16.4	4.6	10.8	14.1	24.3	12.0	4.7

(備考) 1. 中小企業基盤整備機構「中小企業景況調査報告書」により作成。
2. 関東、北関東、南関東、甲信越、東海、北陸、近畿、九州、沖縄は中小企業基盤整備機構提供データにより作成。
3. 29年4~6月は見直し。

(5) 建築着工統計調査
非居住用

(単位: %)

	北海道	東北	関東	関東		甲信越	東海	北陸	近畿	中国	四国	九州	沖縄	全国
				北関東	南関東									
26年度	10.8	15.6	2.4	0.8	3.3	12.0	3.9	19.9	1.4	28.8	10.8	11.5	6.1	6.8
27	3.0	8.9	8.2	0.4	10.6	2.7	5.4	11.4	3.0	12.3	1.0	6.6	11.2	5.0
28	3.7	1.8	5.7	3.3	8.6	1.0	0.2	20.3	6.3	0.4	7.1	8.8	2.6	2.7
27年1~3月	14.0	8.3	1.6	4.1	3.0	14.4	26.0	55.1	21.9	35.2	17.0	12.1	32.7	9.1
4~6	19.5	7.7	14.9	2.4	18.6	0.2	16.8	28.2	17.2	18.5	13.2	2.6	26.5	2.2
7~9	20.1	2.8	9.4	11.0	15.1	5.2	0.4	35.4	4.0	28.2	28.0	12.4	38.6	4.2
10~12	11.8	22.6	9.4	8.2	9.8	10.0	18.1	13.8	4.1	10.4	4.3	9.0	28.6	9.3
28年1~3月	18.7	3.9	24.4	3.0	29.5	6.1	23.2	19.6	13.6	19.4	68.5	8.0	42.2	4.4
4~6	11.4	4.6	3.0	3.1	4.6	9.2	0.6	38.6	23.4	30.8	10.5	1.1	17.7	0.7
7~9	3.7	15.5	12.0	3.2	15.3	15.6	0.1	3.4	8.9	12.4	41.2	19.6	8.5	3.1
10~12	16.2	4.6	5.6	10.2	10.7	2.8	6.9	20.4	11.3	32.6	1.1	18.6	24.2	3.8
29年1~3月	10.4	0.4	9.7	10.6	16.4	6.4	6.1	13.7	20.2	14.2	36.8	0.6	10.0	5.1
29年1月	64.2	18.9	43.2	48.2	42.0	8.4	38.4	30.4	55.4	20.3	21.4	10.7	29.1	21.9
2	30.0	10.9	24.8	6.6	30.6	25.7	62.3	27.2	12.3	16.4	57.6	2.5	62.6	8.1
3	32.0	9.1	25.9	49.5	16.3	24.3	48.9	22.3	22.2	146.9	19.7	6.6	5.8	12.5

(備考) 1. 国土交通省「建築着工統計」により作成。
2. 建築着工床面積の前年同期比増減率。

(6) 個人消費
ア 百貨店・スーパー販売額(店舗調整前)(前年同期(月)比増減率)

(単位：%)

	北海道	東北	関東	関東		甲信越	東海	北陸	近畿	中国	四国	九州	沖縄	全国
				北関東	南関東									
26年	1.9	1.6	1.8	1.4	1.9	1.7	2.1	2.3	2.1	0.4	0.2	1.0	6.0	1.7
27	1.2	0.6	1.5	1.3	1.5	1.0	1.5	1.8	1.4	0.8	0.2	0.1	5.7	1.3
28	1.4	0.1	0.8	2.2	1.1	1.0	0.0	0.5	1.1	0.7	0.5	1.6	6.3	0.4
28年1~3月	3.9	2.5	1.4	4.2	1.0	2.6	2.2	1.9	1.1	2.0	2.4	0.7	9.9	1.7
4~6	0.6	0.4	1.3	1.9	1.6	1.2	0.5	0.0	1.4	0.9	0.3	3.7	6.8	0.9
7~9	1.4	1.1	2.0	0.0	2.2	0.4	1.8	0.9	2.6	0.0	0.3	1.8	5.3	1.6
10~12	0.0	0.3	1.1	2.8	1.5	0.8	0.1	1.1	1.4	0.1	0.1	0.4	3.6	0.7
29年1~3月	0.2	2.2	1.8	1.9	2.3	1.1	1.5	0.2	1.0	1.8	1.9	1.8	2.7	1.5
28年1月	5.1	3.7	1.7	4.0	1.4	2.7	2.2	0.6	1.6	3.2	3.4	0.0	11.2	2.1
2	4.7	3.7	3.5	5.9	3.2	4.8	3.6	4.1	2.3	2.8	4.1	0.2	13.0	3.3
3	2.2	0.3	0.8	2.8	1.3	0.6	1.1	1.3	0.6	0.2	0.1	2.2	6.1	0.2
4	1.2	0.8	0.2	2.6	0.5	2.9	0.4	0.7	0.3	2.1	1.2	6.2	7.7	0.1
5	0.6	1.1	2.3	0.3	2.6	0.1	2.1	1.9	2.2	0.7	0.5	3.8	7.0	1.9
6	1.3	0.9	1.3	2.8	1.7	1.0	0.2	1.2	1.6	0.0	0.3	1.2	5.6	0.7
7	2.4	1.4	0.3	1.7	0.1	1.4	0.4	0.1	0.6	3.0	3.1	1.6	8.1	0.9
8	1.2	2.1	4.1	1.9	4.4	1.0	2.4	1.4	4.1	2.3	1.7	3.8	3.1	3.2
9	3.1	2.8	2.5	0.1	2.8	1.6	3.6	1.1	4.7	1.0	2.7	3.6	5.0	2.7
10	1.6	0.8	1.3	2.7	1.8	1.3	0.3	0.2	1.7	0.9	2.3	1.5	4.6	0.6
11	0.4	0.1	0.7	3.2	1.1	1.6	1.5	4.1	1.1	0.0	1.5	1.1	4.2	0.1
12	1.5	1.4	1.3	2.5	1.7	0.3	1.3	0.7	1.4	1.0	0.9	0.7	2.4	1.2
29年1月	0.8	1.8	1.6	2.8	2.2	0.4	1.1	0.6	0.6	1.2	1.5	0.2	3.4	1.0
2	0.5	3.6	3.6	2.3	4.3	2.4	2.0	0.8	1.2	2.8	3.9	3.8	0.7	2.6
3	0.7	1.4	0.4	0.6	0.5	0.6	1.5	0.4	1.3	1.6	0.5	1.8	3.8	0.9

(備考) 経済産業省「商業動態統計」により作成。

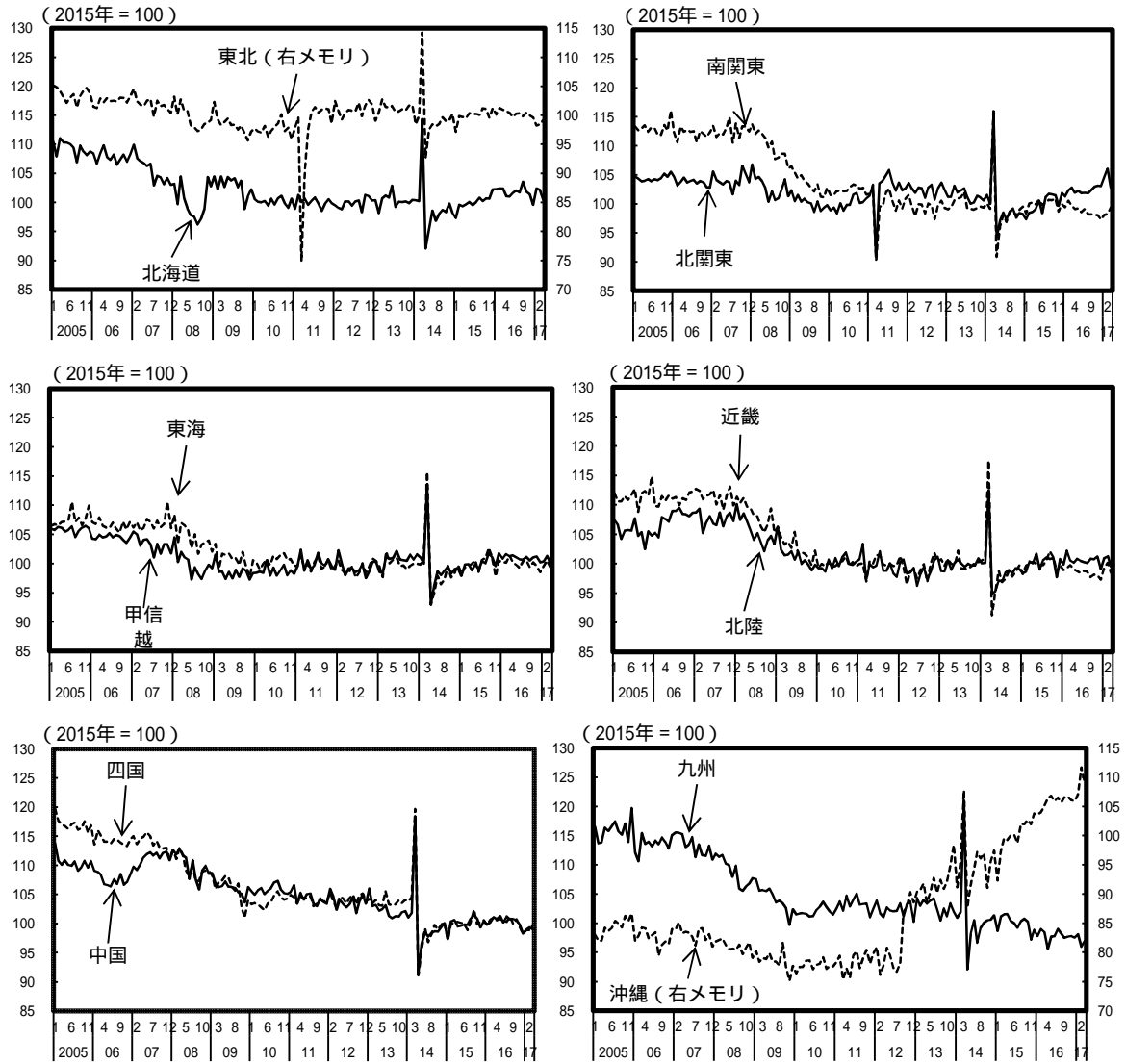
イ 百貨店・スーパー販売額(店舗調整前)(実質) 季節調整値(前期(月)比増減率)

(単位：%)

	北海道	東北	関東	関東		甲信越	東海	北陸	近畿	中国	四国	九州	沖縄
				北関東	南関東								
28年1~3月	1.2	0.1	0.1	1.2	0.0	0.4	0.8	1.0	0.5	0.1	0.2	0.3	1.4
4~6	1.1	0.5	0.8	0.2	0.9	0.2	0.8	0.4	0.6	0.4	0.1	1.4	2.0
7~9	1.2	0.1	0.4	0.0	0.5	0.3	0.4	0.1	0.4	0.2	0.1	1.2	0.1
10~12	1.5	0.1	0.5	1.0	0.7	0.1	0.7	0.1	0.5	1.3	1.0	0.6	0.0
29年1~3月	0.7	1.4	0.8	1.4	0.8	0.2	0.4	0.2	1.5	0.5	0.3	0.7	2.9
28年1月	0.0	1.1	0.5	0.5	0.5	0.9	0.2	0.9	0.9	0.7	0.8	1.1	0.2
2	0.1	1.1	1.1	1.1	1.1	0.8	0.1	2.4	0.3	0.4	0.9	1.2	0.4
3	0.0	0.3	0.7	0.5	0.9	0.4	1.2	1.6	0.5	0.9	0.3	0.5	1.0
4	1.3	0.2	0.6	0.9	0.6	0.1	1.1	0.4	0.7	0.3	0.4	3.0	1.3
5	0.1	0.3	0.1	0.3	0.1	0.3	0.4	0.7	0.3	0.5	0.2	2.2	0.4
6	0.6	0.7	0.6	0.4	0.6	0.4	0.6	0.3	0.3	1.0	0.3	0.0	0.8
7	0.4	0.6	0.5	0.0	0.5	0.1	1.2	0.3	0.3	1.0	0.2	1.3	0.6
8	0.3	0.0	0.8	0.0	0.9	0.5	0.2	0.1	0.1	0.5	0.9	0.8	0.7
9	1.9	0.5	0.0	0.5	0.0	0.7	1.3	0.7	1.0	0.0	1.3	0.8	0.8
10	1.7	0.6	0.0	0.6	0.1	0.6	0.8	0.1	0.4	0.1	0.8	0.3	0.2
11	0.4	0.5	0.0	0.1	0.1	0.2	0.5	0.4	0.1	0.7	1.3	0.1	0.6
12	1.8	0.4	0.7	0.0	0.7	1.0	1.1	2.1	0.7	1.6	1.2	0.2	0.1
29年1月	2.8	1.4	0.9	1.4	0.8	0.1	1.1	1.9	2.0	0.7	0.6	0.6	1.0
2	0.3	0.2	0.3	1.5	0.2	1.0	1.0	0.3	0.9	0.4	0.0	2.2	4.4
3	1.7	0.7	0.6	3.1	1.1	1.2	1.2	1.8	1.7	0.3	0.9	1.1	2.3

- (備考) 1. 経済産業省「商業動態統計」、総務省「消費者物価指数」により作成し、内閣府にて季節調整。
 2. 北関東、南関東、甲信越、北陸の消費者物価指数は、総務省「消費者物価指数」の各都道府県の県庁所在地別の消費者物価指数を、総務省「国勢調査」の二人以上世帯数を用いて加重平均し、内閣府にて作成。
 3. 消費者物価指数は、総合指数による。

百貨店・スーパー販売額（実質） 季節調整値の推移



参考

(i) 百貨店・スーパー販売額(既存店ベース)(前年同期(月)比増減率)

(単位: %)

	北海道	東北	関東		中部	東海	北陸	近畿	中国	四国	九州・ 沖縄	沖縄	全国	
			北関東	南関東										
26年	1.4	▲0.3	1.0	▲0.0	1.3	1.5	1.4	1.5	1.1	0.2	▲0.5	0.8	4.0	0.9
27	0.6	▲0.7	0.6	▲0.1	0.8	0.0	0.2	▲0.5	0.5	▲0.2	0.0	0.8	6.5	0.4
28	1.1	▲0.4	▲1.0	0.2	▲1.4	▲1.2	▲1.2	▲1.1	▲1.8	▲0.4	▲0.8	0.3	4.9	▲0.9
28年1~3月	1.4	1.1	0.8	1.8	0.5	0.1	0.3	▲1.0	▲0.1	0.2	1.0	1.0	6.2	0.6
4~6	0.1	▲0.8	▲1.4	0.4	▲2.0	▲1.6	▲1.5	▲1.8	▲2.2	▲0.8	▲1.3	▲0.9	6.8	▲1.4
7~9	1.4	▲1.6	▲2.3	▲1.5	▲2.6	▲2.4	▲2.6	▲1.3	▲3.2	▲0.5	▲1.8	0.6	4.4	▲2.0
10~12	1.4	▲0.4	▲1.1	0.0	▲1.4	▲0.9	▲1.1	▲0.1	▲1.7	▲0.4	▲1.0	0.3	2.4	▲0.9
29年1~3月	0.9	▲2.3	▲1.6	▲1.2	▲1.7	▲1.9	▲2.0	▲1.5	▲1.2	▲2.2	▲2.4	▲0.9	1.4	▲1.5
28年 1月	2.4	2.2	1.2	2.2	0.9	▲0.6	▲0.2	▲2.7	0.2	1.3	2.1	1.5	7.4	0.9
2	1.6	2.2	2.8	3.7	2.6	1.4	1.6	1.1	1.3	1.3	2.6	3.1	9.2	2.2
3	0.3	▲0.8	▲1.4	▲0.2	▲1.7	▲0.5	▲0.3	▲1.1	▲1.5	▲1.7	▲1.7	▲1.4	2.5	▲1.2
4	0.4	0.4	▲0.4	1.5	▲0.9	▲0.9	▲0.8	▲1.5	▲1.1	0.2	▲0.3	▲3.3	7.7	▲0.7
5	▲0.6	▲1.3	▲2.2	▲0.7	▲2.6	▲2.9	▲2.9	▲3.3	▲3.0	▲1.6	▲2.1	▲0.6	7.0	▲2.1
6	0.4	▲1.4	▲1.8	0.5	▲2.4	▲0.9	▲0.9	▲0.7	▲2.6	▲0.9	▲1.3	1.2	5.6	▲1.4
7	2.4	1.0	0.0	0.7	▲0.2	▲0.2	▲0.2	▲0.3	▲0.2	2.4	1.6	4.5	8.1	0.7
8	▲1.1	▲2.6	▲4.3	▲2.9	▲4.8	▲2.9	▲3.0	▲1.7	▲4.6	▲3.0	▲3.3	▲0.9	1.9	▲3.6
9	3.0	▲3.3	▲3.0	▲2.5	▲3.1	▲4.3	▲4.7	▲1.9	▲5.2	▲1.2	▲4.0	▲2.3	3.5	▲3.2
10	3.1	0.5	▲1.5	0.2	▲1.9	▲1.1	▲1.2	▲1.0	▲2.1	0.8	0.7	▲0.4	3.3	▲1.0
11	1.9	▲0.2	▲0.5	0.9	▲0.9	0.5	0.2	2.6	▲1.3	▲0.2	▲2.1	1.5	3.0	▲0.3
12	▲0.3	▲1.4	▲1.3	▲0.8	▲1.4	▲2.0	▲2.1	▲1.7	▲1.8	▲1.3	▲1.5	0.0	1.2	▲1.3
29年 1月	1.9	▲1.8	▲1.4	▲0.7	▲1.6	▲1.6	▲1.8	▲0.3	▲1.0	▲2.0	▲2.2	0.4	2.2	▲1.1
2	0.3	▲3.7	▲3.3	▲1.9	▲3.7	▲2.2	▲2.2	▲2.0	▲1.6	▲3.6	▲4.3	▲2.8	▲0.6	▲2.7
3	0.5	▲1.5	▲0.4	▲1.0	▲0.2	▲1.9	▲1.9	▲2.4	▲1.1	▲1.2	▲1.1	▲0.7	2.6	▲0.8

- (備考) 1. 経済産業省「商業動態統計」及び各経済産業局の百貨店・スーパー販売の動向に関する資料により作成。
 2. 関東は、茨城、栃木、群馬、埼玉、千葉、東京、神奈川、新潟、山梨、長野、静岡。
 3. 北関東は、関東経済産業局「東京圏外」。南関東は同「東京圏」。
 4. 中部は、富山、石川、岐阜、愛知、三重。
 5. 東海は、岐阜、愛知、三重の中部経済産業局「東海3県」。北陸は、富山、石川、福井の同局「北陸3県」。
 6. 近畿は、福井、滋賀、京都、大阪、兵庫、和歌山、奈良。
 7. 北関東、南関東、東海、北陸の最新月の数値は速報値。
 (以下同様)

(ii) 百貨店販売額(前年同期(月)比増減率)
(ア) 既存店ベース

(単位：%)

	北海道	東北	関東		中部	北陸	近畿	中国	四国	九州・ 沖縄	全国	
			北関東	南関東								
26年	0.2	▲0.6	1.6	▲1.1	1.9	4.1	1.5	3.2	1.1	2.9	1.9	2.1
27	▲1.1	▲1.9	1.0	▲2.4	1.5	▲0.5	▲1.9	0.7	▲1.0	▲1.3	0.6	0.5
28	▲1.1	▲1.6	▲2.8	▲2.2	▲2.9	▲3.6	▲3.9	▲3.3	▲2.0	▲4.6	▲2.2	▲2.9
28年1～3月	▲1.9	0.7	▲1.2	▲2.0	▲1.1	▲2.7	▲4.1	▲1.8	▲1.4	▲2.3	▲1.0	▲1.4
4～6	▲3.1	▲1.1	▲4.0	▲2.4	▲4.1	▲4.5	▲4.1	▲4.3	▲2.3	▲5.4	▲5.2	▲4.0
7～9	2.5	▲3.6	▲3.4	▲3.3	▲3.4	▲5.2	▲4.3	▲4.4	▲1.6	▲5.5	▲1.3	▲3.4
10～12	▲1.9	▲2.6	▲2.9	▲1.5	▲3.1	▲2.3	▲3.3	▲3.0	▲2.6	▲5.4	▲1.6	▲2.8
29年1～3月	2.3	▲3.7	▲1.8	0.2	▲2.1	▲1.1	▲3.2	0.6	▲3.4	▲4.0	▲1.3	▲1.2
28年 1月	▲0.1	1.0	▲1.2	▲2.6	▲1.0	▲3.3	▲6.7	▲2.2	▲1.3	▲1.5	▲1.9	▲1.6
2	▲3.3	0.7	1.3	0.2	1.5	▲1.4	0.6	▲0.4	▲0.5	▲0.1	2.0	0.5
3	▲2.5	0.5	▲3.1	▲3.1	▲3.1	▲3.2	▲5.4	▲2.5	▲2.1	▲4.8	▲2.6	▲2.8
4	▲3.6	0.3	▲3.1	▲1.5	▲3.2	▲3.7	▲2.8	▲3.4	▲1.6	▲6.2	▲9.5	▲3.6
5	▲4.0	▲0.8	▲4.9	▲3.6	▲5.0	▲6.6	▲6.1	▲4.6	▲3.0	▲6.1	▲5.9	▲4.8
6	▲1.8	▲2.8	▲3.9	▲2.0	▲4.1	▲3.2	▲3.2	▲4.9	▲2.3	▲3.8	0.0	▲3.6
7	2.5	1.4	▲0.5	▲0.1	▲0.5	▲1.9	▲2.8	▲0.9	0.4	▲0.7	4.2	▲0.2
8	▲2.7	▲5.9	▲6.7	▲7.1	▲6.7	▲5.7	▲6.8	▲6.3	▲5.1	▲6.5	▲2.9	▲6.0
9	7.7	▲7.3	▲3.8	▲3.5	▲3.9	▲8.8	▲3.7	▲7.0	▲0.7	▲10.8	▲6.8	▲5.0
10	▲1.5	▲2.6	▲4.4	▲2.1	▲4.6	▲2.4	▲5.9	▲4.7	▲2.6	▲3.3	▲3.7	▲4.0
11	▲1.3	▲2.1	▲2.4	▲1.5	▲2.5	▲2.7	▲2.0	▲3.7	▲2.6	▲7.6	▲0.8	▲2.7
12	▲2.6	▲3.0	▲2.2	▲1.0	▲2.4	▲2.0	▲2.5	▲1.3	▲2.6	▲5.3	▲0.8	▲2.0
29年 1月	3.9	▲3.8	▲1.8	0.5	▲2.1	▲2.3	▲2.3	0.2	▲4.2	▲6.4	0.8	▲1.2
2	2.0	▲3.8	▲2.7	3.9	▲3.5	▲1.3	▲3.6	0.9	▲4.1	▲5.6	▲3.3	▲1.8
3	0.9	▲3.4	▲1.2	▲3.1	▲0.9	0.3	▲3.7	0.8	▲2.1	0.0	▲1.8	▲0.7

(イ) 全店ベース

(単位：%)

	北海道	東北	関東		中部	北陸	近畿	中国	四国	九州・ 沖縄	全国	
			北関東	南関東								
26年	0.2	▲0.6	1.1	▲1.6	1.5	4.1	1.5	3.1	0.0	▲3.0	1.0	1.6
27	▲1.1	▲1.9	0.8	▲2.4	1.2	▲0.5	▲1.9	0.3	▲1.0	▲4.4	▲2.6	0.0
28	▲3.0	▲1.8	▲3.4	▲2.2	▲3.6	▲3.6	▲3.9	▲3.3	▲2.0	▲4.6	▲3.7	▲3.3
28年1～3月	▲1.9	0.7	▲1.7	▲2.0	▲1.7	▲2.7	▲4.1	▲1.8	▲1.4	▲2.3	▲4.5	▲2.0
4～6	▲3.6	▲1.1	▲4.7	▲2.4	▲4.9	▲4.5	▲4.1	▲4.3	▲2.3	▲5.4	▲6.1	▲4.5
7～9	1.9	▲3.9	▲3.7	▲3.3	▲3.8	▲5.2	▲4.3	▲4.4	▲1.6	▲5.5	▲2.2	▲3.7
10～12	▲7.6	▲2.9	▲3.6	▲1.5	▲3.8	▲2.3	▲3.3	▲3.0	▲2.6	▲5.4	▲2.5	▲3.4
29年1～3月	▲3.9	▲4.1	▲3.2	▲1.1	▲3.5	▲1.1	▲3.2	0.2	▲3.4	▲4.0	▲1.5	▲2.2
28年 1月	▲0.1	1.0	▲1.7	▲2.6	▲1.6	▲3.3	▲6.7	▲2.2	▲1.3	▲1.5	▲5.8	▲2.1
2	▲3.3	0.7	0.8	0.2	0.9	▲1.4	0.6	▲0.4	▲0.5	▲0.1	▲4.3	▲0.3
3	▲2.5	0.5	▲3.9	▲3.1	▲4.0	▲3.2	▲5.4	▲2.5	▲2.1	▲4.8	▲3.3	▲3.2
4	▲3.6	0.3	▲3.8	▲1.5	▲4.1	▲3.7	▲2.8	▲3.4	▲1.6	▲6.2	▲10.4	▲4.0
5	▲4.6	▲0.8	▲5.9	▲3.6	▲6.1	▲6.6	▲6.1	▲4.6	▲3.0	▲6.1	▲6.9	▲5.4
6	▲2.5	▲2.8	▲4.3	▲2.0	▲4.5	▲3.2	▲3.2	▲4.9	▲2.3	▲3.8	▲0.8	▲3.9
7	1.9	1.1	▲0.8	▲0.1	▲0.9	▲1.9	▲2.8	▲0.9	0.4	▲0.7	3.4	▲0.4
8	▲3.2	▲6.2	▲7.1	▲7.1	▲7.1	▲5.7	▲6.8	▲6.3	▲5.1	▲6.5	▲4.0	▲6.3
9	7.2	▲7.6	▲4.1	▲3.5	▲4.2	▲8.8	▲3.7	▲7.0	▲0.7	▲10.8	▲7.6	▲5.2
10	▲7.2	▲2.9	▲5.1	▲2.1	▲5.4	▲2.4	▲5.9	▲4.7	▲2.6	▲3.3	▲4.5	▲4.6
11	▲7.4	▲2.4	▲3.2	▲1.5	▲3.3	▲2.7	▲2.0	▲3.7	▲2.6	▲7.6	▲1.5	▲3.3
12	▲7.9	▲3.2	▲2.9	▲1.0	▲3.1	▲2.0	▲2.5	▲1.3	▲2.6	▲5.3	▲1.9	▲2.6
29年 1月	▲2.4	▲4.1	▲3.2	0.5	▲3.7	▲2.3	▲2.3	0.2	▲4.2	▲6.4	0.3	▲2.2
2	▲3.7	▲4.2	▲4.4	3.9	▲5.3	▲1.3	▲3.6	0.9	▲4.1	▲5.6	▲3.3	▲2.8
3	▲5.5	▲4.0	▲2.3	▲6.8	▲1.7	0.3	▲3.7	▲0.3	▲2.1	0.0	▲1.8	▲1.7

(iii) スーパー販売額(前年同期(月)比増減率)
(ア) 既存店ベース

(単位：%)

	北海道	東北	関東	関東		中部	北陸	近畿	中国	四国	九州・ 沖縄	全国
				北関東	南関東							
26年	1.7	▲0.2	0.6	0.2	0.8	0.5	1.5	▲0.3	▲0.2	▲1.5	0.3	0.3
27	1.1	▲0.5	0.3	0.5	0.3	0.2	▲0.1	0.4	0.2	0.4	0.9	0.3
28	1.7	▲0.2	0.1	0.7	▲0.1	▲0.4	▲0.3	▲0.7	0.3	0.3	1.6	0.1
28年1～3月	2.4	1.2	2.1	2.8	1.8	1.1	▲0.2	1.1	0.9	1.9	2.1	1.7
4～6	0.9	▲0.7	0.1	1.0	▲0.2	▲0.6	▲1.3	▲0.9	▲0.2	▲0.2	1.2	▲0.1
7～9	1.1	▲1.2	▲1.7	▲1.2	▲1.9	▲1.5	▲0.5	▲2.4	▲0.1	▲0.9	1.6	▲1.2
10～12	2.3	0.0	0.1	0.4	0.0	▲0.4	0.8	▲0.7	0.6	0.3	1.5	0.2
29年1～3月	0.5	▲2.0	▲1.5	▲1.5	▲1.4	▲2.2	▲1.1	▲2.5	▲1.7	▲2.0	▲0.7	▲1.6
28年 1月	3.1	2.4	2.8	3.4	2.6	0.4	▲1.6	1.9	2.5	3.3	3.5	2.4
2	3.1	2.5	3.8	4.5	3.5	2.4	1.2	2.4	2.0	3.4	3.7	3.1
3	1.2	▲1.1	▲0.1	0.6	▲0.5	0.6	0.2	▲0.8	▲1.5	▲0.7	▲0.7	▲0.3
4	1.5	0.4	1.4	2.2	1.0	0.0	▲1.2	0.3	1.0	1.3	▲0.2	0.8
5	0.3	▲1.4	▲0.5	▲0.1	▲0.7	▲1.7	▲2.5	▲1.9	▲1.1	▲1.0	2.1	▲0.8
6	1.0	▲1.2	▲0.4	1.0	▲1.0	▲0.2	▲0.1	▲1.1	▲0.3	▲0.6	1.7	▲0.3
7	2.4	0.9	0.4	0.9	0.1	0.5	0.5	0.4	3.3	2.4	4.7	1.1
8	▲0.7	▲2.1	▲3.1	▲2.1	▲3.5	▲2.1	▲0.6	▲3.7	▲2.2	▲2.6	0.0	▲2.5
9	1.7	▲2.5	▲2.4	▲2.3	▲2.5	▲2.8	▲1.4	▲4.0	▲1.4	▲2.3	▲0.1	▲2.3
10	4.4	1.2	0.4	0.7	0.3	▲0.7	0.3	▲0.4	2.2	1.8	1.3	0.6
11	2.8	0.3	0.8	1.5	0.6	1.7	3.9	0.5	0.8	▲0.5	3.0	1.1
12	0.4	▲1.0	▲0.6	▲0.8	▲0.6	▲2.0	▲1.4	▲2.1	▲0.7	▲0.2	0.5	▲0.9
29年 1月	1.3	▲1.4	▲1.1	▲1.0	▲1.1	▲1.3	0.2	▲1.9	▲1.0	▲0.9	0.2	▲1.1
2	▲0.1	▲3.7	▲3.6	▲3.2	▲3.8	▲2.5	▲1.6	▲3.1	▲3.4	▲4.0	▲2.5	▲3.1
3	0.3	▲1.1	0.2	▲0.4	0.4	▲2.8	▲2.1	▲2.4	▲0.8	▲1.4	0.0	▲0.9

(イ) 全店ベース

(単位：%)

	北海道	東北	関東	関東		中部	北陸	近畿	中国	四国	九州・ 沖縄	全国
				北関東	南関東							
26年	2.4	2.1	2.1	1.9	2.3	1.9	2.6	1.4	0.6	0.7	1.7	1.8
27	1.8	1.1	1.6	1.3	1.7	2.8	2.8	2.1	1.5	1.5	2.1	1.9
28	2.6	0.5	1.2	2.0	0.9	1.4	1.8	0.5	1.7	1.9	0.8	1.1
28年1～3月	5.5	2.8	3.5	4.3	3.2	3.9	3.5	3.0	3.4	3.7	2.8	3.5
4～6	1.7	▲0.3	1.3	1.9	1.0	0.9	1.1	0.5	2.2	1.8	▲0.7	0.9
7～9	1.2	▲0.6	▲0.7	0.0	▲1.1	▲0.5	0.0	▲1.4	0.6	1.0	▲0.3	▲0.5
10～12	2.2	0.3	0.9	2.0	0.4	1.1	2.4	▲0.2	1.0	1.4	1.6	0.8
29年1～3月	0.9	▲1.8	▲0.9	0.0	▲1.3	▲1.0	0.6	▲1.9	▲1.2	▲1.3	▲1.2	▲1.1
28年 1月	6.4	4.2	4.0	4.3	3.9	3.8	2.6	4.2	5.2	4.9	4.8	4.3
2	6.9	4.3	5.5	6.4	5.1	5.2	5.1	4.2	4.2	5.3	4.5	5.0
3	3.4	0.1	1.3	2.5	0.9	2.9	3.2	0.7	1.1	1.2	▲0.5	1.3
4	2.5	0.9	2.6	3.0	2.5	2.0	1.7	1.7	3.5	3.2	▲1.6	1.9
5	0.5	▲1.1	0.3	0.5	0.2	▲0.7	▲0.8	▲0.7	2.1	0.9	▲0.4	▲0.1
6	2.3	▲0.5	1.1	2.5	0.5	1.6	2.3	0.7	0.9	1.4	0.0	0.9
7	2.6	1.4	1.2	1.7	1.0	1.1	0.8	1.6	4.2	4.3	1.6	1.7
8	▲0.6	▲1.4	▲2.0	▲0.8	▲2.6	▲1.1	▲0.3	▲2.7	▲1.3	▲0.7	▲2.4	▲1.9
9	1.9	▲1.8	▲1.5	▲0.8	▲1.7	▲1.5	▲0.5	▲3.1	▲1.2	▲0.7	▲0.1	▲1.4
10	4.1	1.6	1.4	2.2	1.1	0.9	1.9	0.3	2.3	3.8	1.2	1.4
11	2.6	0.7	1.5	3.1	0.9	3.5	5.9	1.0	1.2	0.3	3.2	1.8
12	0.5	▲1.0	▲0.1	0.9	▲0.5	▲0.7	▲0.1	▲1.5	▲0.2	0.5	0.6	▲0.4
29年 1月	1.7	▲1.3	▲0.4	0.6	▲0.9	▲0.1	1.3	▲1.1	0.0	▲0.0	0.2	▲0.4
2	0.3	▲3.4	▲3.1	▲2.0	▲3.6	▲1.3	▲0.1	▲2.5	▲2.3	▲3.4	▲3.2	▲2.6
3	0.7	▲0.8	0.7	1.3	0.5	▲1.8	0.5	▲2.1	▲1.3	▲0.7	▲0.8	▲0.5

(iv) コンビニエンスストア販売額
(ア) 前年同期(月)比増減率(全店ベース)

(単位：%)

	北海道	東北	関東	中部	近畿	中国	四国	九州・ 沖縄	全国
26年	3.4	4.6	5.6	5.7	6.7	6.0	8.4	4.5	5.6
27	3.3	5.3	5.1	5.3	6.1	6.1	7.3	7.2	5.5
28	1.9	2.8	3.1	3.7	5.0	4.8	5.9	8.8	4.1
28年1～3月	2.4	4.4	4.5	4.4	5.9	5.0	8.4	9.8	5.2
4～6	1.1	2.3	2.9	2.7	4.5	3.8	4.5	8.9	3.6
7～9	1.4	2.1	2.4	3.2	4.8	5.6	5.8	9.3	3.7
10～12	2.8	2.6	2.8	4.5	5.1	4.6	5.2	7.2	3.9
29年1～3月	2.2	1.9	1.9	2.3	3.2	3.1	3.3	4.0	2.5
28年 1月	1.6	4.0	4.0	3.9	5.2	4.7	11.1	9.7	4.8
2	4.9	6.6	7.0	6.9	8.3	7.3	9.9	12.2	7.6
3	1.1	2.8	2.7	2.8	4.4	3.3	4.6	7.7	3.5
4	0.8	3.0	3.6	3.2	5.9	5.2	5.5	10.3	4.5
5	1.4	1.4	1.8	1.8	3.3	2.7	3.3	7.7	2.6
6	1.0	2.5	3.3	3.1	4.4	3.5	4.8	8.7	3.8
7	0.0	1.4	2.5	2.7	5.1	6.6	7.4	10.7	3.8
8	2.1	2.5	2.0	2.3	3.9	5.2	5.3	9.7	3.4
9	2.0	2.5	2.8	4.6	5.3	5.1	4.5	7.5	4.0
10	3.9	3.3	2.7	5.0	5.5	5.7	5.9	8.8	4.3
11	1.1	1.7	2.8	4.4	5.3	4.0	4.9	7.9	3.8
12	3.3	2.9	3.0	4.2	4.5	4.1	4.8	5.2	3.7
29年 1月	2.8	2.6	2.6	3.6	4.1	3.6	4.2	4.7	3.3
2	1.0	0.2	0.4	0.4	1.3	1.4	1.5	2.1	0.8
3	2.7	2.7	2.7	2.9	3.9	4.1	3.9	5.0	3.2

(イ) 季節調整値 前期(月)比増減率(全店ベース)

(単位：%)

	北海道	東北	関東	中部	近畿	中国	四国	九州・ 沖縄	全国
28年1～3月	▲ 0.1	0.8	0.3	0.4	1.1	0.6	0.8	1.7	0.7
4～6	0.6	▲ 0.1	0.8	0.8	1.3	1.1	0.9	2.2	0.8
7～9	0.9	0.1	0.4	1.3	1.2	2.1	2.0	2.0	1.0
10～12	1.0	1.5	1.3	1.8	1.3	0.6	1.1	0.9	1.3
29年1～3月	1.1	1.6	0.6	▲ 0.2	0.6	0.6	0.5	0.1	0.6
28年 1月	0.2	▲ 1.6	0.3	0.2	0.4	0.2	0.2	0.0	0.3
2	0.1	0.1	0.3	0.1	0.3	0.0	0.3	0.0	0.2
3	0.1	4.1	▲ 0.7	▲ 0.1	0.1	0.3	▲ 0.3	0.3	▲ 0.1
4	0.2	▲ 3.3	1.0	0.5	1.0	0.8	0.4	1.6	0.7
5	1.4	0.4	0.4	0.7	0.0	▲ 0.1	0.4	0.2	0.2
6	▲ 1.9	1.0	▲ 0.3	▲ 0.5	0.2	0.4	0.9	0.7	0.0
7	▲ 0.1	▲ 1.8	0.0	0.3	0.7	1.5	1.0	1.2	0.3
8	2.5	1.4	0.4	0.9	0.3	0.6	0.4	0.6	0.7
9	0.3	0.9	0.6	1.4	1.0	0.0	0.4	▲ 0.5	0.4
10	1.0	0.1	1.0	1.0	0.7	1.1	0.8	1.6	1.2
11	▲ 2.3	0.6	▲ 0.5	▲ 0.4	▲ 0.2	▲ 1.2	▲ 0.5	▲ 1.0	▲ 0.8
12	1.9	▲ 0.4	0.3	▲ 0.1	0.1	0.1	0.6	0.3	0.3
29年 1月	0.5	0.9	1.0	0.6	0.6	0.6	0.6	0.3	0.9
2	0.8	0.7	0.2	▲ 0.6	0.1	0.7	0.1	0.0	0.1
3	▲ 1.1	1.3	▲ 1.4	▲ 0.7	▲ 0.3	▲ 0.1	▲ 0.9	0.0	▲ 0.8

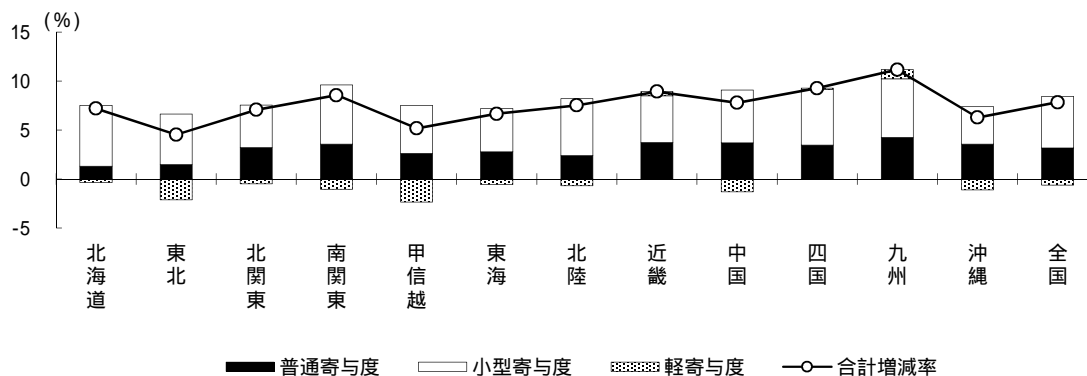
ウ 乗用車新規登録・届出台数
(ア) 前年同期(月)比増減率

(単位：%)

	北海道	東北	関東	関東		甲信越	東海	北陸	近畿	中国	四国	九州	沖縄	全国
				北関東	南関東									
年間台数ウェイト(28年)	4.2	7.5	28.4	6.8	21.6	4.9	16.2	2.9	14.4	7.2	3.1	10.2	1.1	100.0
26年	1.6	1.6	3.1	5.2	2.4	2.9	2.3	1.8	3.4	4.3	4.8	3.8	6.4	3.0
27	9.9	12.6	9.1	10.9	8.6	10.4	9.8	10.3	9.4	11.0	13.8	12.7	4.7	10.3
28	0.8	3.0	1.9	3.1	1.5	4.9	0.6	2.7	0.6	1.1	2.9	2.6	2.3	1.6
28年1~3月	5.2	8.0	6.5	6.9	6.3	11.2	6.8	10.4	6.3	8.0	9.3	9.9	4.6	7.5
4~6	0.7	4.0	1.8	2.4	1.6	3.9	1.5	3.8	0.6	2.5	2.5	5.6	13.9	2.1
7~9	2.5	2.0	1.8	2.5	1.6	3.7	2.4	0.8	0.7	2.5	0.6	1.2	1.1	0.2
10~12	7.3	4.4	4.4	1.2	5.4	2.6	6.0	9.3	7.5	6.7	3.8	7.2	0.7	5.6
29年1~3月	7.2	4.5	8.2	7.1	8.6	5.2	6.7	7.5	8.9	7.8	9.3	11.2	6.3	7.8
28年 1月	3.5	2.9	4.4	2.8	5.0	4.3	3.1	2.2	3.9	6.2	9.9	9.3	3.7	4.5
2	2.4	5.5	5.9	7.6	5.4	8.3	8.3	11.9	7.6	7.5	9.6	11.2	0.3	7.5
3	10.5	12.0	8.2	9.2	7.8	16.1	7.9	12.5	6.7	9.5	8.7	9.3	7.9	9.2
4	3.7	0.7	0.7	2.6	0.2	0.1	4.4	0.6	6.4	2.1	5.9	4.5	24.6	2.2
5	1.2	3.1	2.5	1.8	2.7	0.8	1.3	0.6	0.3	0.9	1.1	3.3	25.9	1.4
6	0.3	8.5	3.1	6.5	2.0	10.4	5.7	9.2	5.9	7.0	9.6	8.1	0.8	5.7
7	2.2	3.5	3.8	3.5	3.9	5.3	0.2	1.3	3.4	0.4	1.3	1.4	0.7	2.1
8	9.8	1.1	1.6	1.0	1.7	0.1	2.1	4.6	1.5	7.1	3.7	5.7	15.6	3.0
9	2.4	2.8	2.4	3.9	1.9	4.8	4.9	3.9	0.1	1.1	2.9	2.1	6.1	0.7
10	1.3	1.6	3.3	9.1	1.3	0.4	0.3	6.2	0.6	2.9	0.1	3.3	4.6	0.2
11	11.4	8.9	8.2	5.4	9.1	4.4	8.7	12.4	10.9	9.3	9.8	9.5	2.4	9.0
12	9.7	6.4	8.4	8.0	8.5	3.6	8.8	9.3	11.5	7.7	1.9	8.9	6.9	8.2
29年 1月	5.2	0.6	5.4	1.3	6.8	1.6	2.0	6.0	5.2	3.3	10.4	8.7	1.2	4.6
2	5.7	1.8	8.2	7.8	8.3	1.7	7.7	7.6	10.1	9.3	9.7	13.1	9.5	8.2
3	9.0	8.6	10.1	10.6	9.9	9.3	8.9	8.1	10.4	9.5	8.2	11.3	6.7	9.6
4	12.8	7.6	7.0	6.0	7.3	14.7	8.7	17.7	8.6	14.4	11.2	22.6	8.6	10.5

(備考) (社) 日本自動車販売協会連合会「自動車登録統計情報」の登録ナンバーベース及び
(社) 全国軽自動車協会連合会「軽自動車新車日報累計表」により作成。

乗用車新規登録・届出台数
29年1~3月(前年同期比増減率 車種別 寄与度)

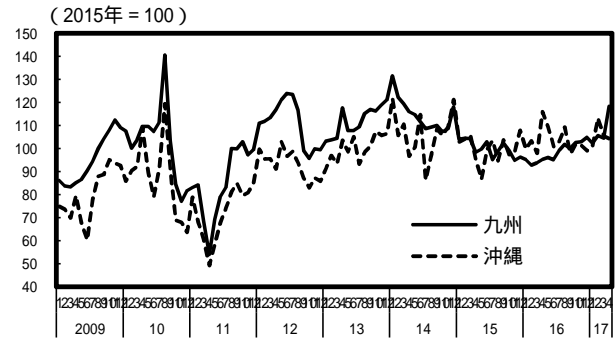
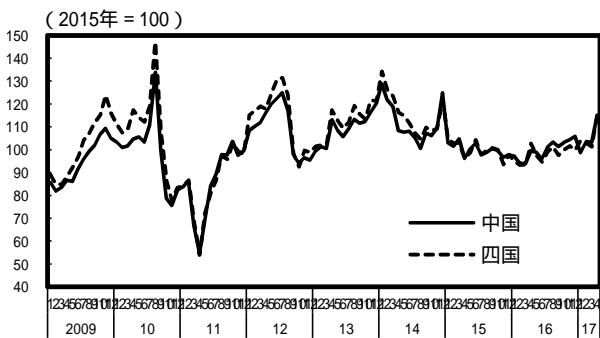
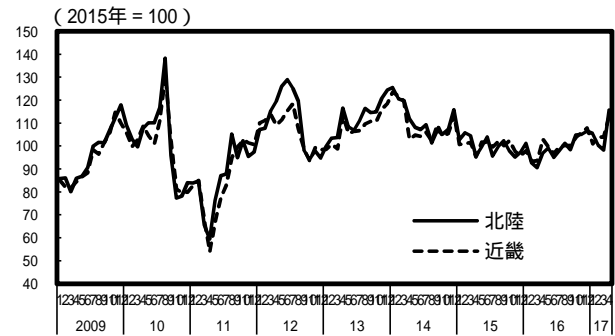
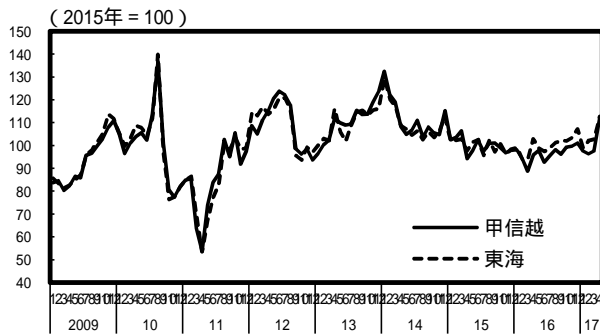
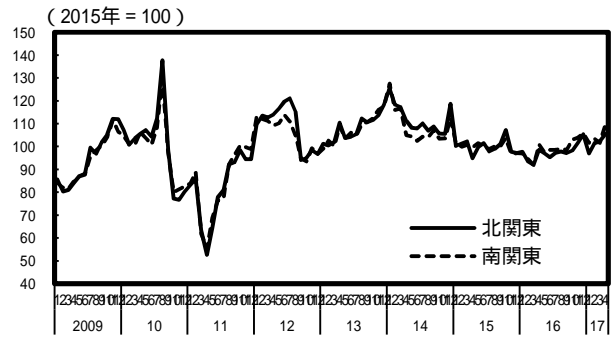
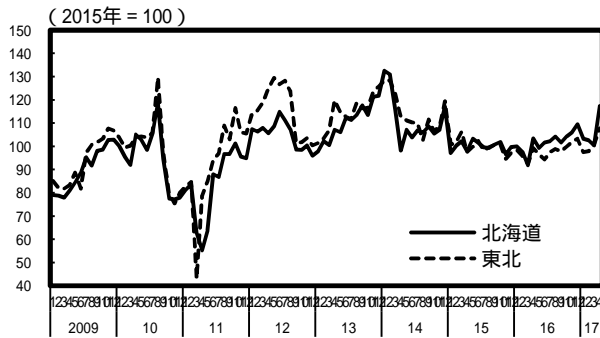


(イ) 季節調整値(前期(月)比増減率)

(単位: %)

	北海道	東北	関東	関東		甲信越	東海	北陸	近畿	中国	四国	九州	沖縄	全国
				北関東	南関東									
28年1~3月	2.8	2.1	5.1	6.3	4.7	4.3	2.9	2.1	3.7	3.0	3.3	3.0	1.0	3.6
4~6	5.1	1.2	4.2	2.7	4.7	1.9	4.2	2.2	5.0	3.2	4.7	1.7	8.4	3.7
7~9	1.2	1.3	0.1	0.5	0.2	1.1	1.1	2.3	0.3	3.9	1.1	5.0	5.0	1.2
10~12	3.8	3.7	5.3	4.5	5.6	3.5	3.4	6.4	5.9	2.4	1.1	3.2	2.4	4.2
29年1~3月	4.2	2.8	1.9	1.5	2.0	2.8	2.8	3.9	2.8	2.4	2.3	0.6	5.7	2.0
28年1月	0.4	1.2	0.0	0.5	0.2	0.3	0.8	4.0	2.0	0.6	3.0	1.1	7.6	0.3
2	2.4	2.6	2.9	4.2	2.5	3.9	5.3	8.3	4.6	3.1	1.9	2.5	3.6	3.6
3	5.9	3.4	2.5	1.6	2.8	5.9	0.1	2.3	0.3	0.2	0.3	1.1	5.3	1.5
4	12.5	7.3	9.1	7.0	9.8	8.2	9.4	6.8	9.9	5.9	9.9	1.7	18.6	8.3
5	4.0	2.8	3.0	1.5	3.5	2.0	3.9	2.4	3.3	0.7	5.2	0.8	5.6	2.4
6	2.4	2.3	0.5	1.7	1.2	5.2	1.4	4.1	2.9	2.9	2.8	1.0	7.9	1.5
7	0.5	3.3	0.5	2.1	0.0	2.9	1.6	3.1	3.2	5.4	4.7	4.2	2.2	2.3
8	2.1	1.4	0.6	0.5	0.6	2.9	2.2	3.3	0.5	2.2	2.1	2.7	6.0	1.6
9	2.5	1.1	0.6	0.6	0.6	2.0	0.9	2.7	0.1	1.8	3.5	1.7	10.6	0.9
10	2.5	2.1	3.7	1.1	4.6	3.2	0.1	6.5	3.8	1.7	2.4	2.6	4.5	2.7
11	1.8	2.1	1.5	3.4	0.9	0.4	1.3	0.3	1.9	1.1	1.7	0.2	0.7	1.3
12	3.2	1.3	2.3	3.7	1.9	1.4	3.6	1.3	1.8	1.4	1.8	1.9	2.4	2.1
29年1月	5.6	5.5	5.0	8.0	4.0	3.5	7.7	0.9	6.3	6.7	4.2	2.4	2.2	5.0
2	0.7	0.4	2.4	4.6	1.7	1.2	3.2	4.8	2.9	5.0	1.1	3.1	11.8	2.2
3	2.1	3.1	1.1	0.9	1.7	1.3	0.7	2.1	0.0	0.4	1.5	1.0	6.8	0.3
4	16.8	6.7	6.7	3.1	7.8	14.7	9.6	17.8	9.3	11.5	13.9	13.4	1.1	9.8

(備考) (社)日本自動車販売協会連合会「自動車登録統計情報」の登録ナンバーベース及び
 (社)全国軽自動車協会連合会「軽自動車新車日報累計表」により内閣府にて季節調整。



工 消費支出(前年同期(月)比増減率)

(単位：%)

	北海道	東北	北関東	南関東	甲信越	東海	北陸	近畿	中国	四国	九州	沖縄	全国
26年	0.4	0.4	2.7	0.6	4.7	0.0	2.9	0.2	2.0	6.5	2.6	3.7	0.3
27	2.2	1.1	4.1	1.3	0.3	3.4	6.3	1.9	1.7	11.0	2.4	1.2	1.3
28	0.3	1.4	1.7	1.2	3.7	1.2	2.2	2.7	5.0	1.5	3.1	2.2	1.8
28年1～3月	1.6	3.6	5.3	1.2	5.3	4.3	5.3	2.9	1.7	3.0	4.3	7.1	2.5
4～6	1.4	0.1	0.8	1.1	0.7	6.4	2.9	3.6	7.7	1.2	4.2	0.4	1.6
7～9	2.3	1.2	4.3	1.7	1.7	2.0	7.5	0.7	9.8	3.3	5.0	2.2	2.9
10～12	5.9	0.6	4.7	3.1	7.9	1.3	1.2	4.7	3.9	14.6	1.3	3.3	0.3
29年1～3月	5.9	1.8	9.6	1.9	1.6	6.1	3.9	2.7	3.4	7.2	0.4	3.5	1.6
28年 1月	0.9	4.8	2.0	1.4	9.7	9.4	5.8	0.3	1.1	3.3	1.4	11.2	3.1
2	0.6	0.0	0.8	2.4	1.4	3.6	0.9	0.7	8.8	6.0	2.3	5.3	1.6
3	5.8	5.5	16.3	4.1	6.9	5.9	9.9	7.1	3.5	15.2	12.1	12.4	5.3
4	1.2	0.0	0.8	5.9	2.2	8.1	6.7	0.8	2.2	0.6	8.0	3.4	0.7
5	3.1	1.9	3.4	0.4	5.6	10.9	4.2	5.0	10.3	0.3	6.5	2.2	1.6
6	0.2	2.2	2.2	3.0	5.9	0.1	6.4	5.2	10.7	4.9	2.4	4.8	2.7
7	0.3	2.4	11.6	9.0	2.9	11.0	7.2	3.6	8.2	3.9	9.8	12.9	0.9
8	1.0	4.1	2.3	2.3	2.8	2.9	7.6	1.5	14.0	9.6	7.3	4.5	5.1
9	7.2	5.8	0.2	1.1	5.2	2.3	7.8	0.1	6.8	5.2	2.9	28.6	2.6
10	4.0	2.5	8.3	3.0	1.7	5.4	7.3	7.4	4.4	3.8	0.1	7.9	0.2
11	6.9	3.9	2.0	4.3	10.4	0.7	5.1	2.2	1.7	24.2	0.2	0.7	0.9
12	6.7	0.3	3.8	2.1	10.9	0.6	1.6	4.3	5.4	16.8	3.8	2.4	0.1
29年 1月	10.8	1.5	3.6	2.1	0.4	1.6	3.9	3.8	1.9	15.7	1.4	1.2	0.6
2	6.6	3.2	6.0	1.3	7.2	8.4	6.0	3.4	10.1	7.9	4.1	1.5	3.4
3	0.5	0.7	19.0	4.6	1.8	8.1	2.0	1.0	1.4	2.5	4.2	7.5	1.0

(備考) 1. 総務省「家計調査」により作成。

2. 北関東、南関東、甲信越、北陸は、総務省「家計調査」の各都道府県の県庁所在都市別の消費支出を、総務省「国勢調査」の二人以上世帯数を用いて加重平均し、内閣府にて作成。

3. 増減率は名目値。

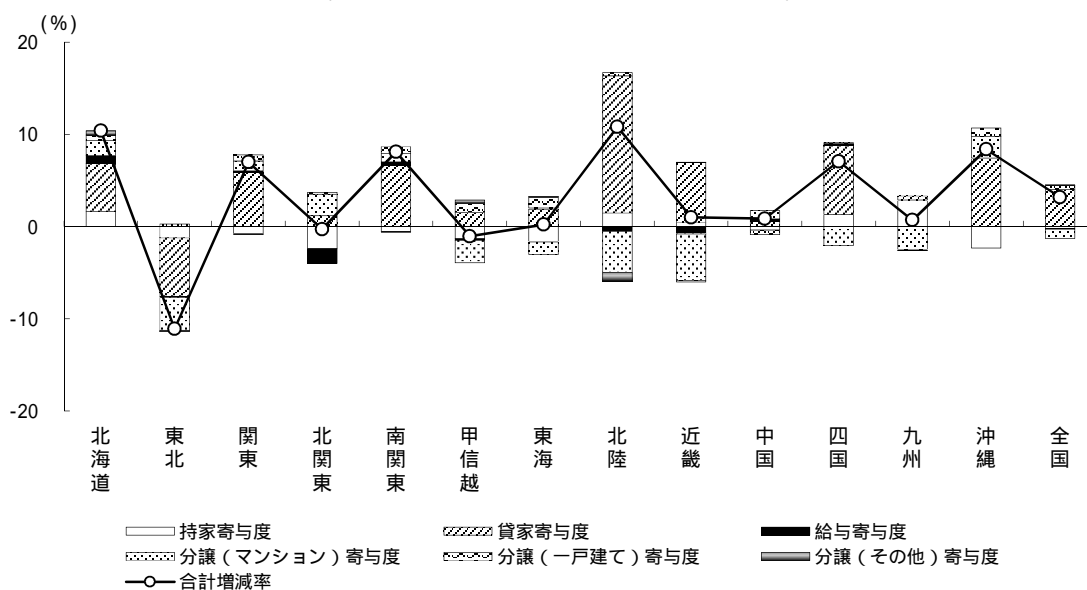
(7) 住宅着工
新設住宅着工戸数(前年同期(月)比増減率)

(単位：%)

	北海道	東北	関東	関東		甲信越	東海	北陸	近畿	中国	四国	九州	沖縄	全国
				北関東	南関東									
26年	8.5	2.2	6.7	7.0	6.6	13.7	13.2	16.0	8.7	13.5	18.3	11.1	7.2	9.0
27	4.3	2.0	2.0	1.0	2.2	0.2	2.7	10.1	1.2	3.3	1.0	5.6	4.6	1.9
28	9.4	3.0	5.8	5.4	5.8	11.3	5.0	10.5	5.6	10.9	10.2	8.9	0.4	6.4
28年1~3月	11.4	9.3	0.4	5.0	0.3	4.1	5.6	8.4	13.8	9.8	6.2	11.1	2.0	5.5
4~6	13.3	2.4	6.9	4.1	7.3	6.4	0.6	7.4	5.3	5.1	13.3	2.4	5.3	4.9
7~9	4.6	0.5	8.4	6.0	8.8	15.5	5.1	16.8	4.8	17.6	5.5	8.2	9.1	7.1
10~12	9.7	7.8	7.1	6.4	7.2	17.9	8.6	9.0	0.3	10.6	15.7	14.3	21.1	7.9
29年1~3月	10.4	11.1	7.0	0.3	8.1	1.0	0.2	10.8	1.0	0.9	7.1	0.7	8.4	3.2
28年1月	17.1	8.1	4.2	5.3	4.0	11.0	2.9	13.7	10.2	3.0	3.8	2.3	15.7	0.2
2	0.9	9.7	0.1	9.3	1.1	10.3	12.2	0.1	23.1	19.7	15.7	19.4	25.3	7.8
3	16.0	10.1	5.5	11.2	4.6	11.8	7.8	11.0	9.4	8.2	0.4	16.1	8.4	8.4
4	4.8	0.6	7.6	7.7	7.5	4.1	2.6	17.7	32.9	5.0	2.2	3.6	20.2	9.0
5	32.9	4.2	10.9	4.5	12.0	11.4	0.9	15.3	2.6	18.4	30.3	16.5	13.5	9.8
6	5.6	10.5	2.7	0.8	3.0	11.7	1.4	4.7	11.5	4.9	14.7	8.6	16.0	2.5
7	1.7	1.3	5.7	7.2	5.5	29.9	1.8	21.0	27.6	32.5	6.7	2.0	5.1	8.9
8	13.9	1.6	0.2	2.4	0.6	5.1	12.7	18.0	7.3	16.8	6.7	13.7	38.7	2.5
9	1.3	4.6	20.9	8.5	22.9	10.2	1.7	12.0	2.2	5.9	3.3	14.2	12.2	10.0
10	20.6	26.9	13.4	1.9	15.6	31.0	11.1	14.9	4.1	4.3	19.1	22.6	54.8	13.1
11	10.8	5.4	6.1	1.8	6.7	10.3	13.3	12.1	3.2	27.4	4.2	0.7	19.1	6.7
12	4.5	7.3	2.0	16.5	0.2	14.1	1.0	1.7	0.5	0.8	24.6	23.7	32.3	3.9
29年1月	29.5	12.3	23.5	9.5	25.5	17.3	0.1	31.8	7.8	8.0	20.0	13.0	11.1	12.8
2	15.8	17.1	6.3	7.7	6.1	0.7	2.3	21.0	4.0	8.0	4.8	1.1	12.5	2.6
3	1.4	4.1	4.8	1.7	5.8	14.5	1.5	8.0	0.4	2.7	1.4	9.3	29.5	0.2

(備考) 国土交通省「建築着工統計」により作成。

新設住宅着工戸数(29年1~3月)
(前年同期比増減率 利用関係別 寄与度)



(8) 市街地価格指数
ア 商業地(前期比増減率)

(単位：%)

	北海道	東北	関東	東海	北陸	近畿	中国	四国	九州・沖縄	全国
平成21年3月	3.3	4.1	3.2	2.8	2.5	3.2	2.4	2.1	2.6	3.0
9月	3.5	4.0	2.6	2.3	3.0	2.6	3.0	2.5	2.9	2.8
平成22年3月	3.5	4.1	2.1	1.9	3.0	2.3	2.9	3.2	2.8	2.7
9月	3.7	4.1	1.6	1.3	2.5	2.1	2.9	3.1	2.7	2.4
平成23年3月	3.2	5.9	1.7	1.1	2.4	1.7	3.1	3.0	2.4	2.4
9月	3.1	3.7	1.4	1.1	2.2	1.5	2.7	3.4	2.3	2.0
平成24年3月	2.5	3.3	1.4	0.9	2.1	1.1	2.5	3.0	2.2	1.8
9月	2.2	2.1	1.1	0.9	2.0	0.9	2.5	2.5	2.1	1.6
平成25年3月	1.8	1.9	0.9	0.8	2.0	0.7	2.4	2.1	1.8	1.4
9月	1.2	1.4	0.5	0.5	1.7	0.5	1.9	1.6	1.5	1.0
平成26年3月	1.0	0.9	0.2	0.4	1.4	0.1	1.7	1.2	1.3	0.7
9月	0.8	0.7	0.1	0.4	1.1	0.0	1.4	1.2	1.0	0.6
平成27年3月	0.8	0.5	0.1	0.3	1.1	0.0	1.1	1.0	0.7	0.4
9月	0.5	0.5	0.1	0.3	0.8	0.0	0.8	0.9	0.4	0.3
平成28年3月	0.4	0.3	0.1	0.1	0.7	0.3	0.5	0.7	0.0	0.1
9月	0.4	0.3	0.1	0.1	0.6	0.2	0.4	0.6	0.2	0.1
平成29年3月	0.1	0.1	0.2	0.0	0.6	0.3	0.2	0.4	0.3	0.1
最新月の指数	35.3	31.8	50.6	48.2	35.3	46.8	37.1	36.3	41.0	42.6

- (備考) 1. (財)日本不動産研究所「市街地価格指数」より作成。
2. 最新月の指数は、平成12年3月末を100としたもの。
3. 関東は山梨県を含み、東海は長野県を含む。また、北陸は新潟県を含む。
(以下同様)

イ 住宅地(前期比増減率)

(単位：%)

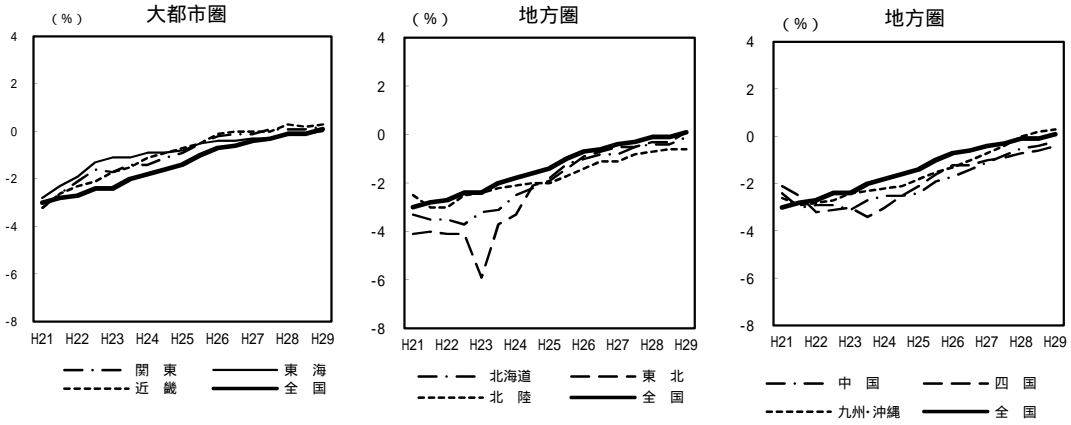
	北海道	東北	関東	東海	北陸	近畿	中国	四国	九州・沖縄	全国
平成21年3月	2.2	2.5	2.5	2.1	2.0	2.1	1.7	1.9	1.8	2.1
9月	2.2	2.6	1.8	1.6	2.5	1.7	2.1	2.0	2.0	2.0
平成22年3月	2.6	2.8	1.6	1.2	2.4	1.8	2.2	2.9	2.1	2.0
9月	2.1	2.8	1.2	0.9	2.0	1.3	2.2	3.0	2.0	1.7
平成23年3月	2.4	3.8	1.2	0.9	1.8	1.1	2.3	2.5	1.8	1.7
9月	1.6	2.7	1.1	0.9	1.7	0.9	2.0	2.8	1.7	1.5
平成24年3月	1.5	2.4	1.0	0.9	1.8	0.7	1.9	2.8	1.7	1.4
9月	1.4	1.6	0.9	0.8	1.6	0.6	1.8	2.5	1.6	1.2
平成25年3月	1.1	1.2	0.6	0.7	1.5	0.5	1.6	1.7	1.3	1.0
9月	0.7	0.8	0.3	0.5	1.3	0.3	1.4	1.5	1.0	0.7
平成26年3月	0.3	0.3	0.1	0.4	1.1	0.0	1.2	1.1	0.7	0.5
9月	0.3	0.0	0.1	0.4	0.9	0.1	0.9	0.9	0.4	0.3
平成27年3月	0.2	0.1	0.0	0.4	0.8	0.1	0.7	0.8	0.4	0.3
9月	0.2	0.1	0.0	0.3	0.7	0.1	0.7	0.6	0.2	0.2
平成28年3月	0.0	0.0	0.0	0.3	0.6	0.1	0.3	0.5	0.0	0.1
9月	0.2	0.1	0.0	0.3	0.5	0.1	0.3	0.5	0.2	0.1
平成29年3月	0.1	0.2	0.0	0.3	0.5	0.1	0.2	0.4	0.2	0.1
最新月の指数	60.0	55.8	62.6	62.5	49.7	61.1	54.2	52.0	62.6	59.4

ウ 全用途平均(前期比増減率)

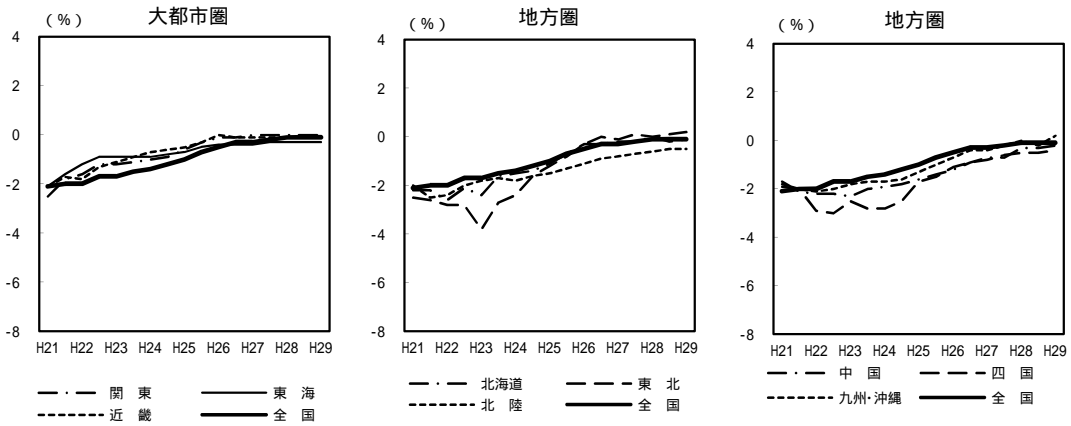
(単位：%)

	北海道	東北	関東	東海	北陸	近畿	中国	四国	九州・沖縄	全国
平成21年3月	2.5	3.2	2.8	2.4	2.1	2.6	1.9	2.2	2.1	2.5
9月	2.7	3.2	2.2	2.0	2.8	2.2	2.5	2.4	2.4	2.4
平成22年3月	2.9	3.4	1.9	1.6	2.8	2.2	2.5	3.1	2.4	2.3
9月	2.7	3.4	1.4	1.2	2.3	1.8	2.5	3.2	2.3	2.1
平成23年3月	2.7	5.0	1.4	1.1	2.2	1.5	2.6	3.0	2.0	2.1
9月	2.2	3.1	1.3	1.1	2.0	1.3	2.2	3.2	2.0	1.8
平成24年3月	2.0	2.8	1.2	1.0	1.9	1.0	2.1	3.1	1.9	1.7
9月	1.8	1.9	1.0	1.0	1.8	0.9	2.0	2.7	1.8	1.5
平成25年3月	1.5	1.6	0.8	0.9	1.8	0.7	1.9	2.0	1.6	1.2
9月	1.1	1.2	0.5	0.7	1.5	0.5	1.6	1.7	1.3	0.9
平成26年3月	0.8	0.7	0.2	0.5	1.2	0.2	1.5	1.2	1.0	0.7
9月	0.7	0.5	0.1	0.6	1.0	0.1	1.2	1.1	0.8	0.5
平成27年3月	0.6	0.4	0.0	0.5	1.0	0.1	0.9	0.9	0.6	0.4
9月	0.4	0.3	0.1	0.4	0.7	0.1	0.7	0.7	0.4	0.3
平成28年3月	0.3	0.2	0.2	0.4	0.7	0.1	0.5	0.6	0.1	0.2
9月	0.4	0.1	0.2	0.3	0.6	0.0	0.4	0.5	0.1	0.1
平成29年3月	0.2	0.1	0.2	0.3	0.5	0.1	0.2	0.4	0.2	0.0
最新月の指数	46.8	42.8	55.2	55.0	42.9	51.4	47.0	41.7	52.0	50.1

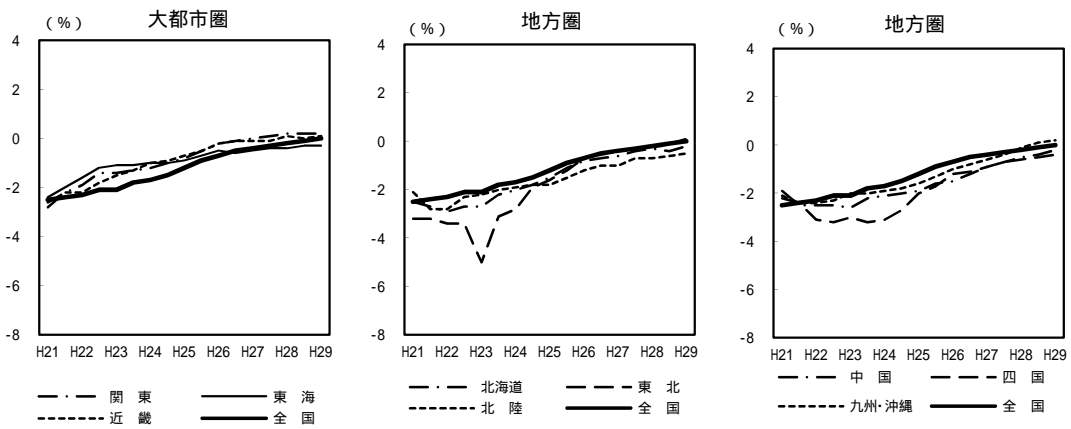
商業地（前期比増減率）の推移



住宅地（前期比増減率）の推移



全用途平均（前期比増減率）の推移



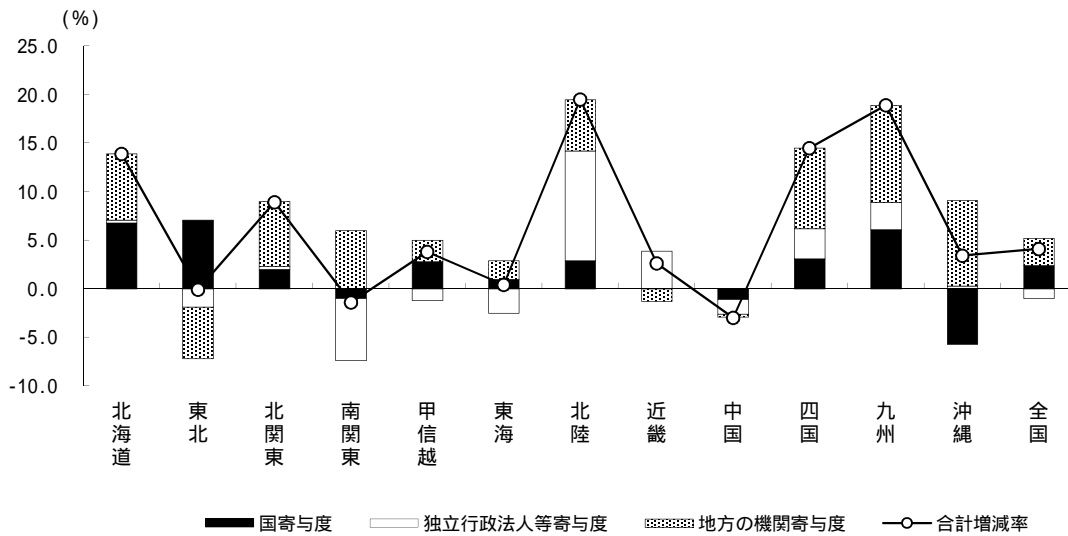
(9) 公共工事
公共工事請負金額(前年同期(月)比増減率)

(単位：%)

	北海道	東北	関東		甲信越	東海	北陸	近畿	中国	四国	九州	沖縄	全国	
			北関東	南関東										
26年度	7.6	3.6	2.6	5.7	6.0	1.9	10.1	1.0	1.6	3.3	9.0	23.4	0.3	
27	11.9	9.5	7.2	2.8	8.0	2.1	15.1	1.8	2.7	10.4	11.7	0.2	3.8	
28	13.9	0.1	0.6	8.9	1.4	3.8	0.4	19.5	2.6	3.0	14.5	18.9	3.4	4.1
28年1~3月	11.2	14.7	18.6	39.6	15.2	1.3	5.0	17.5	9.3	5.8	23.2	9.8	3.5	1.2
4~6	10.5	2.5	7.7	3.0	8.6	2.5	7.1	34.6	2.7	10.2	13.1	14.2	4.8	4.0
7~9	2.1	0.3	8.2	29.6	2.6	4.6	7.6	3.0	26.4	3.6	10.4	6.4	8.0	6.8
10~12	17.0	5.6	6.1	12.7	4.3	6.5	13.0	10.9	6.0	13.4	3.4	12.6	1.9	4.5
29年1~3月	84.0	2.0	11.0	14.3	15.9	20.4	21.8	54.4	8.6	10.4	35.9	54.1	5.5	9.9
28年1月	51.8	1.4	31.5	11.6	35.6	21.7	9.7	14.1	8.8	17.7	59.7	11.6	15.2	2.6
2	54.2	46.5	41.6	67.1	38.0	15.2	6.1	54.7	24.3	1.0	18.4	17.4	73.6	2.2
3	39.3	0.3	1.4	45.4	5.1	20.0	12.7	0.7	12.0	23.3	9.5	4.5	25.2	5.0
4	1.9	2.4	29.0	11.2	37.3	20.7	1.4	31.1	6.2	13.5	19.8	11.0	46.0	10.6
5	30.2	8.7	15.6	14.7	20.6	17.4	16.1	87.3	3.8	5.3	17.6	14.2	17.3	1.4
6	3.3	2.0	2.9	10.1	1.3	1.4	9.3	0.5	13.7	10.0	2.1	17.9	30.9	1.8
7	1.6	20.2	4.7	18.3	10.1	8.8	19.2	9.5	30.1	7.6	17.3	7.6	3.9	6.9
8	12.7	5.4	13.0	14.5	12.6	21.9	23.4	18.4	32.2	13.1	11.4	10.6	6.4	12.0
9	8.1	21.6	19.5	52.9	9.9	18.0	22.7	3.3	18.0	7.3	38.1	16.9	22.9	18.1
10	9.3	9.6	12.8	21.9	10.2	24.0	21.1	15.5	5.5	12.2	9.0	7.7	24.5	10.0
11	39.4	12.5	2.3	13.2	7.0	10.9	14.1	32.3	11.7	21.8	5.6	6.7	64.4	5.7
12	8.8	7.4	4.9	2.9	6.8	64.7	0.1	19.4	1.5	3.7	19.8	28.1	20.0	5.3
29年1月	87.3	6.8	8.7	6.7	11.3	52.4	10.5	32.6	5.4	10.4	17.2	15.8	137.4	7.1
2	210.0	30.2	29.0	7.2	35.2	31.4	57.1	218.2	14.9	26.5	54.9	87.5	38.6	10.4
3	74.0	11.1	0.5	21.8	5.5	3.1	9.5	23.7	6.2	2.6	34.2	60.1	14.4	10.9
4	3.5	11.9	16.5	36.9	13.7	5.5	0.5	52.5	27.8	24.0	34.8	26.3	0.4	1.7
28年度累計	13.9	0.1	0.6	8.9	1.4	3.8	0.4	19.5	2.6	3.0	14.5	18.9	3.4	4.1

(備考) 北海道建設業信用保証株式会社、東日本建設業保証株式会社、西日本建設業保証株式会社「公共工事前払金保証統計」により作成。

公共工事請負金額(28年4月~29年3月)
(前年同期比増減率 発注者別 寄与度)



(10) 雇用
 ア 有効求人倍率(季節調整値)
 (ア) 就業地別

(単位:倍)

	北海道	東北	関東		甲信越	東海	北陸	近畿	中国	四国	九州	沖縄	全国	
			北関東	南関東										
26年	0.87	1.21	1.06	1.11	1.04	1.14	1.35	1.44	1.00	1.23	1.14	0.94	0.75	1.09
27	0.97	1.30	1.17	1.21	1.16	1.25	1.44	1.60	1.10	1.38	1.24	1.07	0.91	1.20
28	1.08	1.40	1.33	1.36	1.33	1.40	1.59	1.74	1.25	1.57	1.43	1.26	1.06	1.36
28年1~3月	1.03	1.34	1.27	1.30	1.27	1.32	1.53	1.66	1.19	1.49	1.37	1.18	1.00	1.29
4~6	1.06	1.40	1.33	1.36	1.32	1.39	1.59	1.75	1.25	1.55	1.44	1.25	1.06	1.35
7~9	1.10	1.41	1.35	1.38	1.35	1.43	1.60	1.76	1.27	1.59	1.45	1.29	1.09	1.37
10~12	1.12	1.46	1.38	1.41	1.37	1.48	1.64	1.80	1.31	1.64	1.48	1.34	1.11	1.41
29年1~3月	1.15	1.49	1.40	1.48	1.38	1.50	1.67	1.87	1.33	1.65	1.48	1.36	1.13	1.44
28年 1月	1.03	1.34	1.27	1.30	1.26	1.31	1.53	1.65	1.18	1.48	1.36	1.16	1.01	1.29
2	1.03	1.34	1.27	1.30	1.26	1.31	1.52	1.66	1.19	1.49	1.36	1.17	1.00	1.29
3	1.04	1.35	1.29	1.31	1.28	1.33	1.54	1.69	1.20	1.50	1.37	1.20	1.00	1.31
4	1.05	1.39	1.32	1.34	1.31	1.37	1.58	1.74	1.24	1.53	1.41	1.23	1.02	1.33
5	1.06	1.40	1.33	1.37	1.33	1.40	1.59	1.74	1.25	1.55	1.45	1.25	1.06	1.35
6	1.08	1.40	1.35	1.38	1.34	1.41	1.59	1.77	1.26	1.57	1.45	1.27	1.09	1.36
7	1.09	1.41	1.35	1.38	1.34	1.41	1.60	1.76	1.27	1.58	1.45	1.27	1.11	1.37
8	1.09	1.41	1.35	1.39	1.35	1.43	1.59	1.74	1.27	1.58	1.45	1.29	1.09	1.37
9	1.11	1.41	1.36	1.38	1.35	1.44	1.60	1.76	1.28	1.59	1.46	1.31	1.07	1.38
10	1.11	1.44	1.37	1.40	1.36	1.46	1.62	1.78	1.29	1.62	1.48	1.33	1.10	1.40
11	1.11	1.46	1.37	1.41	1.37	1.47	1.63	1.80	1.31	1.63	1.48	1.34	1.12	1.41
12	1.13	1.48	1.39	1.43	1.38	1.50	1.65	1.81	1.32	1.65	1.49	1.35	1.12	1.43
29年 1月	1.15	1.51	1.39	1.46	1.37	1.48	1.65	1.86	1.32	1.65	1.47	1.36	1.19	1.43
2	1.18	1.48	1.39	1.47	1.37	1.51	1.65	1.86	1.33	1.65	1.48	1.34	1.10	1.43
3	1.12	1.49	1.42	1.51	1.40	1.51	1.70	1.91	1.34	1.65	1.49	1.37	1.10	1.45

- (備考) 1. 厚生労働省「一般職業紹介状況」により作成。
 2. すべての地域でパートタイムを含む。
 3. 1件の求人に複数の就業地があり、就業地毎の求人数が明確でない場合、それぞれの就業地に求人数を均等に配分。
 4. 有効求職者数は、求人を受理したハローワークが所在する都道府県単位で集計。
 5. 有効求人数、新規求人数の全国には、海外の値は含まない。
 (以下同様)

(イ) 受理地別

(単位:倍)

	北海道	東北	関東		甲信越	東海	北陸	近畿	中国	四国	九州	沖縄	全国	
			北関東	南関東										
26年	0.86	1.13	1.12	1.05	1.13	1.09	1.33	1.38	1.01	1.23	1.11	0.91	0.69	1.09
27	0.96	1.21	1.25	1.14	1.27	1.19	1.41	1.51	1.11	1.37	1.19	1.04	0.84	1.20
28	1.04	1.31	1.43	1.27	1.46	1.33	1.53	1.66	1.27	1.56	1.38	1.22	0.97	1.36
28年1~3月	1.00	1.25	1.36	1.21	1.39	1.25	1.49	1.58	1.21	1.49	1.32	1.13	0.92	1.29
4~6	1.02	1.30	1.42	1.27	1.46	1.32	1.53	1.67	1.27	1.55	1.39	1.20	0.97	1.35
7~9	1.06	1.32	1.45	1.29	1.48	1.35	1.54	1.67	1.29	1.58	1.40	1.25	0.99	1.37
10~12	1.08	1.36	1.47	1.31	1.51	1.40	1.58	1.71	1.33	1.63	1.42	1.30	1.02	1.41
29年1~3月	1.10	1.39	1.49	1.39	1.51	1.42	1.62	1.80	1.35	1.63	1.41	1.31	1.04	1.44
28年 1月	1.00	1.25	1.35	1.22	1.38	1.24	1.49	1.55	1.19	1.48	1.32	1.11	0.91	1.29
2	1.00	1.25	1.36	1.21	1.39	1.25	1.48	1.57	1.21	1.48	1.32	1.13	0.92	1.29
3	1.01	1.26	1.38	1.22	1.41	1.26	1.49	1.60	1.22	1.50	1.33	1.15	0.92	1.31
4	1.02	1.30	1.41	1.25	1.44	1.29	1.52	1.65	1.25	1.53	1.37	1.18	0.94	1.33
5	1.02	1.31	1.43	1.27	1.46	1.33	1.54	1.66	1.27	1.55	1.40	1.20	0.97	1.35
6	1.04	1.31	1.44	1.28	1.47	1.34	1.54	1.69	1.28	1.56	1.40	1.22	1.00	1.36
7	1.05	1.31	1.44	1.28	1.48	1.34	1.54	1.68	1.29	1.57	1.40	1.23	1.01	1.37
8	1.05	1.32	1.45	1.29	1.48	1.35	1.54	1.66	1.28	1.58	1.40	1.25	0.99	1.37
9	1.06	1.32	1.45	1.29	1.49	1.37	1.55	1.68	1.29	1.59	1.40	1.26	0.98	1.38
10	1.07	1.35	1.46	1.30	1.50	1.39	1.57	1.70	1.31	1.61	1.42	1.29	1.00	1.40
11	1.07	1.36	1.47	1.31	1.50	1.39	1.58	1.71	1.33	1.62	1.42	1.29	1.02	1.41
12	1.10	1.39	1.48	1.32	1.51	1.42	1.60	1.73	1.34	1.64	1.42	1.31	1.03	1.43
29年 1月	1.10	1.41	1.48	1.37	1.50	1.41	1.60	1.78	1.34	1.64	1.41	1.31	1.08	1.43
2	1.13	1.38	1.49	1.38	1.51	1.43	1.60	1.79	1.35	1.63	1.41	1.30	1.02	1.43
3	1.08	1.40	1.51	1.41	1.53	1.43	1.65	1.83	1.36	1.63	1.42	1.32	1.01	1.45

イ 有効求人数(季節調整値 前期(月)比増減率)
就業地別

(単位：%)

	北海道	東北	関東	関東		甲信越	東海	北陸	近畿	中国	四国	九州	沖縄	全国
				北関東	南関東									
26年	8.0	1.9	7.9	9.4	7.6	9.8	8.5	9.5	6.8	9.1	4.3	7.1	20.9	7.4
27	5.9	1.2	5.3	4.4	5.5	3.5	1.2	4.3	4.1	5.1	1.2	7.3	15.8	4.3
28	5.1	1.5	7.7	8.0	7.6	5.0	4.1	3.5	7.2	6.9	10.3	9.8	11.6	6.6
28年1～3月	1.5	▲ 0.2	1.4	2.5	1.2	0.4	0.6	▲ 0.0	1.4	0.9	2.0	1.5	3.0	1.2
4～6	0.7	0.4	1.8	2.0	1.8	2.1	1.2	2.8	1.6	1.6	2.4	2.9	1.7	1.5
7～9	2.0	0.2	0.9	1.5	0.7	2.1	▲ 0.0	▲ 0.0	1.4	1.1	1.2	2.9	2.0	1.2
10～12	0.6	2.4	0.8	0.8	0.9	2.8	1.8	2.0	1.5	2.1	1.3	2.3	1.4	1.7
29年1～3月	0.5	1.4	2.4	4.4	1.9	1.9	1.0	2.3	1.1	1.4	▲ 0.3	1.9	3.1	1.5
28年 1月	0.6	▲ 0.3	▲ 0.4	0.7	▲ 0.6	▲ 0.6	▲ 0.5	▲ 1.4	▲ 0.3	▲ 0.4	0.4	▲ 0.8	▲ 1.2	▲ 0.6
2	▲ 0.0	0.6	0.6	1.2	0.4	0.5	0.4	0.6	1.1	0.6	0.7	1.8	2.5	0.7
3	▲ 0.5	▲ 0.9	0.2	▲ 0.2	0.2	▲ 0.3	0.3	0.9	▲ 0.2	▲ 0.3	▲ 0.7	0.9	0.0	0.2
4	0.6	0.7	0.9	0.8	1.0	1.5	1.0	2.1	0.9	0.9	1.4	0.5	▲ 0.2	0.8
5	0.1	0.1	0.5	0.7	0.5	0.8	▲ 0.0	▲ 0.6	0.5	0.9	1.6	1.1	0.9	0.3
6	1.2	▲ 0.2	0.6	1.2	0.4	0.0	▲ 0.4	0.8	0.5	0.3	0.3	1.2	1.6	0.6
7	0.9	0.5	0.2	0.4	0.1	0.7	0.3	▲ 0.3	1.0	0.1	0.0	0.7	1.4	0.3
8	▲ 0.1	▲ 0.5	0.1	▲ 0.0	0.1	1.0	▲ 0.4	▲ 0.6	▲ 0.2	0.4	0.4	1.4	▲ 0.7	0.3
9	0.7	0.4	0.3	▲ 0.0	0.4	1.3	0.7	1.1	0.4	0.6	0.4	0.3	▲ 1.0	0.5
10	0.4	1.4	0.4	0.4	0.4	0.9	1.0	0.7	0.5	0.9	0.7	1.0	1.6	0.7
11	▲ 0.8	0.5	▲ 0.0	0.3	▲ 0.1	▲ 0.0	0.3	0.3	0.6	0.3	0.0	0.1	1.2	0.2
12	1.0	1.3	0.8	0.5	0.8	2.2	0.9	1.5	1.1	1.4	0.6	1.6	▲ 0.0	1.5
29年 1月	▲ 0.4	1.5	1.7	3.4	1.3	▲ 0.6	0.1	0.8	0.3	0.6	▲ 0.7	1.8	6.4	0.6
2	1.2	▲ 2.1	▲ 0.5	▲ 0.1	▲ 0.6	1.8	▲ 0.3	0.2	▲ 0.5	▲ 0.7	▲ 0.1	▲ 1.6	▲ 4.5	▲ 0.7
3	▲ 0.6	0.8	1.4	1.6	1.4	▲ 0.3	1.5	0.7	0.8	0.7	0.2	0.5	▲ 1.6	0.9

ウ 有効求職者数(季節調整値 前期(月)比増減率)
就業地別

(単位：%)

	北海道	東北	関東	関東		甲信越	東海	北陸	近畿	中国	四国	九州	沖縄	全国
				北関東	南関東									
26年	▲ 8.6	▲ 8.1	▲ 9.0	▲ 9.0	▲ 9.0	▲ 10.4	▲ 9.3	▲ 8.7	▲ 8.6	▲ 7.8	▲ 8.0	▲ 8.4	▲ 8.4	▲ 8.7
27	▲ 5.1	▲ 5.8	▲ 5.0	▲ 4.8	▲ 5.1	▲ 5.2	▲ 5.3	▲ 5.7	▲ 5.1	▲ 6.0	▲ 7.1	▲ 5.9	▲ 5.4	▲ 5.4
28	▲ 5.1	▲ 5.4	▲ 5.5	▲ 3.9	▲ 5.9	▲ 6.6	▲ 5.3	▲ 5.2	▲ 6.0	▲ 6.0	▲ 5.0	▲ 6.8	▲ 4.2	▲ 5.8
28年1～3月	▲ 0.1	▲ 0.8	▲ 1.6	▲ 0.4	▲ 1.9	▲ 2.1	▲ 1.5	▲ 2.5	▲ 2.0	▲ 2.6	▲ 1.2	▲ 2.1	0.7	▲ 1.7
4～6	▲ 2.0	▲ 3.5	▲ 2.6	▲ 2.7	▲ 2.6	▲ 3.3	▲ 2.4	▲ 2.3	▲ 3.1	▲ 2.2	▲ 2.8	▲ 3.0	▲ 3.5	▲ 2.6
7～9	▲ 1.2	▲ 0.6	▲ 0.7	▲ 0.1	▲ 0.9	▲ 0.6	▲ 0.6	▲ 0.3	▲ 0.3	▲ 1.1	0.2	▲ 0.6	▲ 1.1	▲ 0.6
10～12	▲ 1.6	▲ 1.1	▲ 0.8	▲ 1.2	▲ 0.7	▲ 0.5	▲ 0.7	▲ 0.3	▲ 1.3	▲ 1.1	▲ 0.6	▲ 1.3	▲ 0.8	▲ 1.1
29年1～3月	▲ 1.8	▲ 0.8	0.8	▲ 0.5	1.0	0.1	▲ 0.9	▲ 1.9	▲ 0.4	0.4	▲ 0.2	0.6	1.6	▲ 0.2
28年 1月	▲ 0.7	▲ 1.0	▲ 1.5	▲ 1.3	▲ 1.5	▲ 1.8	▲ 1.5	▲ 2.7	▲ 1.2	▲ 2.1	▲ 1.1	▲ 1.7	▲ 1.4	▲ 1.4
2	0.0	1.1	0.3	1.1	0.1	0.4	0.8	0.0	▲ 0.2	0.0	1.1	0.1	3.0	0.4
3	▲ 1.5	▲ 1.9	▲ 1.0	▲ 0.9	▲ 1.0	▲ 1.5	▲ 1.0	▲ 1.1	▲ 1.1	▲ 1.1	▲ 1.6	▲ 1.0	0.1	▲ 1.1
4	▲ 0.8	▲ 2.2	▲ 1.4	▲ 2.0	▲ 1.2	▲ 1.2	▲ 1.2	▲ 1.0	▲ 1.6	▲ 0.6	▲ 1.5	▲ 2.0	▲ 2.7	▲ 1.4
5	▲ 0.2	▲ 0.5	▲ 0.9	▲ 1.0	▲ 0.9	▲ 1.4	▲ 1.1	▲ 0.6	▲ 0.8	▲ 0.9	▲ 0.9	▲ 0.4	▲ 2.2	▲ 1.0
6	▲ 0.5	▲ 0.1	▲ 0.2	0.4	▲ 0.4	▲ 0.9	▲ 0.3	▲ 0.7	▲ 0.5	▲ 0.7	▲ 0.1	▲ 0.4	▲ 1.3	▲ 0.1
7	▲ 0.4	▲ 0.1	▲ 0.1	0.1	▲ 0.1	0.5	▲ 0.1	0.1	0.4	▲ 0.4	0.5	0.2	▲ 0.2	▲ 0.0
8	▲ 0.5	▲ 0.5	▲ 0.2	▲ 0.2	▲ 0.3	▲ 0.1	0.1	0.4	0.1	▲ 0.0	0.4	▲ 0.2	1.0	▲ 0.2
9	▲ 0.5	0.1	▲ 0.2	0.1	▲ 0.2	0.1	▲ 0.1	0.1	▲ 0.5	▲ 0.0	▲ 0.4	▲ 0.7	0.2	▲ 0.2
10	▲ 0.4	▲ 0.4	▲ 0.4	▲ 0.5	▲ 0.3	▲ 0.4	▲ 0.3	▲ 0.3	▲ 0.7	▲ 0.9	▲ 0.4	▲ 0.6	▲ 0.7	▲ 0.5
11	▲ 0.7	▲ 0.7	▲ 0.4	▲ 0.7	▲ 0.3	▲ 0.4	▲ 0.4	▲ 0.6	▲ 0.5	▲ 0.4	▲ 0.3	▲ 0.5	▲ 0.5	▲ 0.6
12	▲ 0.9	▲ 0.3	▲ 0.1	▲ 0.8	0.1	0.3	▲ 0.1	0.5	▲ 0.0	0.3	0.2	0.6	▲ 0.6	▲ 0.1
29年 1月	▲ 1.4	▲ 0.3	1.5	1.0	1.6	0.3	0.1	▲ 1.6	0.5	0.5	0.4	1.3	0.9	0.4
2	▲ 1.6	▲ 0.1	▲ 0.6	▲ 0.7	▲ 0.6	▲ 0.1	▲ 0.6	0.2	▲ 1.1	▲ 0.7	▲ 0.8	▲ 0.8	2.5	▲ 0.5
3	4.6	▲ 0.1	▲ 0.4	▲ 0.7	▲ 0.4	▲ 0.5	▲ 1.0	▲ 1.8	▲ 0.0	0.8	▲ 0.2	▲ 1.0	▲ 1.0	▲ 0.1

工 新規求人倍率(季節調整値)
就業地別

(単位:倍)

	北海道	東北	関東	関東		甲信越	東海	北陸	近畿	中国	四国	九州	沖縄	全国
				北関東	南関東									
26年	1.23	1.72	1.67	1.62	1.68	1.70	2.03	2.07	1.57	1.92	1.71	1.43	1.19	1.66
27	1.35	1.81	1.83	1.74	1.85	1.82	2.15	2.24	1.71	2.12	1.85	1.59	1.42	1.80
28	1.52	1.95	2.08	1.96	2.11	2.02	2.37	2.46	1.95	2.37	2.12	1.85	1.64	2.04
28年1~3月	1.46	1.90	2.00	1.91	2.03	1.93	2.31	2.38	1.87	2.30	2.04	1.75	1.54	1.97
4~6	1.50	1.94	2.10	1.97	2.13	2.04	2.39	2.45	1.97	2.38	2.17	1.84	1.69	2.04
7~9	1.54	1.93	2.10	1.98	2.13	2.06	2.38	2.47	1.98	2.39	2.15	1.91	1.68	2.06
10~12	1.61	2.08	2.16	2.07	2.18	2.15	2.50	2.56	2.07	2.48	2.19	1.97	1.77	2.15
29年1~3月	1.57	2.05	2.16	2.13	2.17	2.11	2.50	2.58	2.02	2.42	2.14	1.94	1.67	2.12
28年 1月	1.49	1.96	2.03	1.97	2.05	2.01	2.35	2.40	1.89	2.42	2.13	1.79	1.61	2.01
2	1.46	1.86	1.96	1.86	1.99	1.84	2.25	2.35	1.87	2.25	1.98	1.71	1.47	1.96
3	1.42	1.87	2.01	1.89	2.04	1.94	2.33	2.40	1.86	2.24	2.00	1.76	1.55	1.94
4	1.50	1.96	2.09	2.00	2.11	2.04	2.41	2.48	1.97	2.35	2.19	1.84	1.65	2.04
5	1.50	1.93	2.13	1.97	2.17	2.07	2.46	2.42	1.98	2.42	2.25	1.84	1.70	2.06
6	1.50	1.92	2.08	1.94	2.12	2.00	2.30	2.45	1.95	2.37	2.09	1.84	1.71	2.03
7	1.54	1.93	2.08	1.99	2.10	2.01	2.34	2.45	1.93	2.32	2.10	1.83	1.66	2.03
8	1.55	1.93	2.08	1.94	2.11	2.08	2.35	2.41	1.96	2.38	2.14	1.90	1.69	2.07
9	1.54	1.93	2.15	2.02	2.19	2.09	2.44	2.55	2.05	2.46	2.21	2.00	1.68	2.10
10	1.56	2.04	2.13	2.06	2.15	2.12	2.47	2.54	2.02	2.47	2.18	1.94	1.78	2.11
11	1.59	2.07	2.17	2.07	2.19	2.13	2.48	2.54	2.07	2.46	2.19	1.98	1.83	2.15
12	1.67	2.12	2.17	2.08	2.20	2.20	2.54	2.61	2.13	2.52	2.20	2.00	1.68	2.19
29年 1月	1.61	2.12	2.13	2.16	2.12	2.16	2.49	2.60	2.01	2.48	2.13	1.94	1.92	2.13
2	1.60	2.01	2.16	2.09	2.17	2.08	2.42	2.49	2.03	2.41	2.16	1.91	1.49	2.12
3	1.50	2.02	2.19	2.14	2.20	2.10	2.58	2.65	2.03	2.39	2.13	1.98	1.61	2.13

才 新規求人数(季節調整値 前期(月)比増減率)
就業地別

(単位:%)

	北海道	東北	関東	関東		甲信越	東海	北陸	近畿	中国	四国	九州	沖縄	全国
				北関東	南関東									
26年	4.9	▲ 0.1	5.8	7.3	5.4	7.6	6.3	7.2	4.1	6.0	1.4	5.2	16.0	5.0
27	4.3	0.2	4.9	3.4	5.3	2.6	1.0	2.5	3.2	4.6	1.3	6.0	13.1	3.5
28	3.9	0.9	6.6	7.0	6.5	4.0	3.4	3.3	6.2	5.7	8.5	8.5	10.3	5.5
28年1~3月	▲ 0.5	▲ 1.6	▲ 1.4	1.3	▲ 2.1	▲ 1.8	▲ 0.0	▲ 1.6	▲ 0.3	▲ 1.2	▲ 0.9	0.1	0.3	▲ 0.4
4~6	1.2	▲ 0.3	3.4	2.4	3.6	2.6	0.7	1.6	2.4	3.0	4.2	2.3	2.4	1.9
7~9	2.2	▲ 0.2	▲ 0.0	0.1	▲ 0.1	1.8	0.1	1.2	0.6	0.1	0.2	3.1	▲ 0.4	1.0
10~12	▲ 0.0	4.3	1.2	1.6	1.2	2.1	2.6	2.5	3.0	2.7	0.8	3.2	2.4	2.0
29年1~3月	▲ 0.1	▲ 0.0	0.8	3.2	0.3	0.1	▲ 0.4	▲ 0.1	▲ 2.5	▲ 1.3	▲ 2.5	▲ 1.9	0.4	▲ 0.6
28年 1月	2.9	▲ 0.7	▲ 1.9	3.1	▲ 3.0	▲ 1.3	0.4	▲ 2.4	▲ 1.2	0.3	0.9	▲ 0.4	▲ 2.0	0.0
2	▲ 1.0	▲ 0.5	1.5	▲ 0.9	2.1	1.5	0.5	3.8	3.0	0.2	▲ 0.3	2.6	3.6	1.9
3	▲ 5.0	▲ 3.9	▲ 2.1	▲ 3.2	▲ 1.9	▲ 2.6	▲ 1.5	▲ 1.4	▲ 5.0	▲ 4.8	▲ 6.9	▲ 2.6	▲ 6.2	▲ 3.4
4	5.2	2.2	2.9	4.0	2.7	3.2	1.5	1.3	4.3	4.9	8.6	0.3	4.3	2.7
5	▲ 0.6	0.4	1.6	▲ 0.1	2.0	1.8	2.5	▲ 0.7	1.3	3.6	4.5	4.4	1.5	1.6
6	0.8	0.2	0.9	3.1	0.4	▲ 1.6	▲ 4.5	1.6	▲ 0.7	▲ 3.0	▲ 6.4	▲ 0.2	0.9	▲ 0.4
7	2.5	1.2	▲ 1.1	▲ 0.8	▲ 1.2	0.5	3.2	0.4	0.9	▲ 0.7	2.5	0.2	▲ 0.3	0.5
8	▲ 1.0	▲ 3.2	▲ 2.0	▲ 3.6	▲ 1.6	1.7	▲ 2.2	▲ 2.3	▲ 1.2	2.7	1.4	2.6	▲ 0.8	0.2
9	0.4	1.6	3.8	4.0	3.8	1.7	2.1	4.7	1.8	▲ 0.4	▲ 0.8	▲ 0.3	▲ 2.0	0.7
10	▲ 1.0	3.1	▲ 1.1	0.7	▲ 1.5	▲ 1.5	1.6	▲ 1.2	▲ 0.2	▲ 0.5	▲ 0.3	▲ 0.5	5.2	0.4
11	▲ 0.1	▲ 0.6	▲ 0.9	▲ 2.5	▲ 0.5	0.8	▲ 1.3	▲ 0.5	1.9	2.1	1.0	3.2	1.7	0.2
12	3.5	5.1	3.3	3.8	3.2	4.0	3.5	5.2	3.6	3.6	1.6	2.6	▲ 6.5	2.7
29年 1月	▲ 4.4	▲ 1.6	▲ 1.5	4.2	▲ 2.9	▲ 4.4	▲ 3.0	▲ 5.6	▲ 6.8	▲ 5.2	▲ 5.2	▲ 3.3	18.5	▲ 2.9
2	5.2	▲ 1.8	1.0	▲ 3.9	2.3	5.2	0.1	3.5	2.6	1.9	3.6	▲ 2.5	▲ 17.2	0.2
3	▲ 3.6	▲ 0.7	▲ 0.5	0.3	▲ 0.7	▲ 5.2	2.0	0.5	▲ 0.5	▲ 0.8	▲ 2.8	1.3	▲ 1.3	0.9

力 新規求職者数(季節調整値 前期(月)比増減率)
就業地別

(単位：%)

	北海道	東北	関東	関東		甲信越	東海	北陸	近畿	中国	四国	九州	沖縄	全国
				北関東	南関東									
26年	▲ 7.5	▲ 6.9	▲ 7.5	▲ 5.8	▲ 7.9	▲ 9.0	▲ 8.0	▲ 6.3	▲ 7.8	▲ 7.2	▲ 7.1	▲ 6.5	▲ 7.1	▲ 7.4
27	▲ 5.3	▲ 4.9	▲ 4.3	▲ 3.7	▲ 4.4	▲ 3.8	▲ 4.6	▲ 5.2	▲ 5.2	▲ 5.1	▲ 6.1	▲ 4.7	▲ 5.4	▲ 4.8
28	▲ 7.5	▲ 6.4	▲ 6.1	▲ 4.8	▲ 6.4	▲ 6.7	▲ 6.5	▲ 5.9	▲ 7.0	▲ 5.3	▲ 5.6	▲ 6.9	▲ 4.7	▲ 6.4
28年1～3月	▲ 4.0	▲ 3.8	▲ 4.5	▲ 4.3	▲ 4.5	▲ 3.7	▲ 3.4	▲ 4.6	▲ 4.4	▲ 5.1	▲ 4.4	▲ 3.6	▲ 0.3	▲ 4.3
4～6	▲ 1.6	▲ 2.4	▲ 1.4	▲ 0.9	▲ 1.5	▲ 2.9	▲ 2.6	▲ 1.2	▲ 2.6	▲ 0.7	▲ 2.4	▲ 2.7	▲ 6.7	▲ 1.8
7～9	▲ 0.9	0.2	▲ 0.1	▲ 0.5	▲ 0.0	0.7	0.6	0.4	0.0	▲ 0.0	1.3	▲ 0.5	0.3	▲ 0.1
10～12	▲ 4.1	▲ 3.0	▲ 1.4	▲ 2.7	▲ 1.0	▲ 2.2	▲ 2.4	▲ 1.3	▲ 1.7	▲ 1.3	▲ 0.9	▲ 0.2	▲ 2.7	▲ 1.9
29年1～3月	2.5	1.3	0.8	0.3	0.9	1.8	▲ 0.3	▲ 0.6	0.0	1.1	▲ 0.4	▲ 0.5	6.1	0.6
28年 1月	▲ 6.6	▲ 4.8	▲ 4.0	▲ 4.3	▲ 3.9	▲ 7.2	▲ 3.9	▲ 6.2	▲ 4.1	▲ 6.8	▲ 6.0	▲ 4.9	1.0	▲ 4.9
2	0.6	4.9	5.0	5.0	5.0	10.4	5.3	6.2	4.0	7.8	6.9	7.2	13.2	4.3
3	▲ 1.7	▲ 4.8	▲ 4.5	▲ 4.7	▲ 4.4	▲ 7.3	▲ 5.2	▲ 3.6	▲ 4.2	▲ 4.4	▲ 7.7	▲ 5.1	▲ 10.5	▲ 2.4
4	▲ 0.6	▲ 2.0	▲ 0.9	▲ 1.6	▲ 0.7	▲ 1.9	▲ 1.9	▲ 1.9	▲ 1.8	▲ 0.1	▲ 0.6	▲ 4.0	▲ 2.6	▲ 2.2
5	▲ 0.4	1.5	▲ 0.2	1.3	▲ 0.6	0.5	0.6	1.7	0.8	0.4	1.5	4.0	▲ 1.5	0.5
6	0.6	1.0	3.2	4.4	2.9	1.5	2.3	0.2	0.9	▲ 0.9	1.0	▲ 0.3	0.4	1.1
7	▲ 0.6	0.7	▲ 0.9	▲ 3.0	▲ 0.3	0.4	1.2	0.5	2.0	1.5	1.7	1.1	2.8	0.3
8	▲ 1.5	▲ 3.1	▲ 2.1	▲ 1.2	▲ 2.3	▲ 1.7	▲ 2.6	▲ 0.7	▲ 2.8	0.3	▲ 0.5	▲ 1.3	▲ 2.6	▲ 1.5
9	1.4	1.2	0.3	▲ 0.0	0.4	1.0	▲ 1.4	▲ 1.1	▲ 2.9	▲ 3.8	▲ 3.6	▲ 5.4	▲ 1.4	▲ 0.9
10	▲ 2.7	▲ 2.1	▲ 0.0	▲ 1.3	0.3	▲ 2.5	0.2	▲ 0.8	1.4	▲ 0.9	1.1	3.1	▲ 0.8	▲ 0.3
11	▲ 2.1	▲ 2.2	▲ 2.8	▲ 3.3	▲ 2.7	▲ 0.1	▲ 1.7	▲ 0.5	▲ 0.7	2.5	0.4	0.9	▲ 1.0	▲ 1.2
12	▲ 1.5	2.4	3.2	3.5	3.1	1.0	1.1	2.5	1.0	1.2	1.0	1.3	1.8	0.9
29年 1月	▲ 0.4	▲ 1.5	0.5	0.5	0.5	▲ 2.6	▲ 1.0	▲ 5.2	▲ 1.2	▲ 3.5	▲ 2.1	▲ 0.2	3.7	▲ 0.1
2	5.4	3.7	▲ 0.2	▲ 1.0	▲ 0.1	9.1	3.1	7.8	1.5	4.6	2.2	▲ 1.0	7.0	0.5
3	2.9	▲ 1.2	▲ 2.1	▲ 2.2	▲ 2.1	▲ 6.1	▲ 4.4	▲ 5.3	▲ 0.6	0.2	▲ 1.3	▲ 2.4	▲ 9.1	0.4

キ 完全失業率(原数値)

(単位：%)

	北海道	東北	関東		甲信越	東海	北陸	近畿	中国	四国	九州	沖縄	全国	
			北関東	南関東										
26年	4.1	3.6	3.5	3.3	3.5	3.2	2.8	2.9	4.1	3.3	3.6	4.2	5.4	3.6
27	3.4	3.6	3.3	3.2	3.3	2.9	2.6	2.4	3.8	3.2	3.2	3.8	5.1	3.4
28	3.6	3.1	3.2	2.9	3.2	2.9	2.5	2.4	3.5	2.8	3.2	3.2	4.4	3.1
25年1～3月	5.0	4.0	4.2	3.5	4.4	3.6	3.4	3.3	5.0	3.9	4.3	4.5	6.0	4.3
4～6	5.1	4.2	4.2	4.1	4.1	3.8	3.5	3.4	4.3	4.3	3.7	4.9	6.3	4.2
7～9	3.7	4.1	4.0	4.0	4.0	3.5	3.1	3.0	4.1	3.8	3.8	4.9	6.0	4.0
10～12	4.4	3.9	3.8	3.9	3.7	3.4	3.3	2.6	4.1	3.0	3.5	3.9	4.7	3.7
26年1～3月	4.6	3.8	3.5	3.2	3.5	3.2	2.7	2.9	4.3	3.1	4.1	4.3	4.9	3.7
4～6	4.1	3.6	3.7	3.3	3.8	3.2	3.0	3.0	4.2	3.7	3.5	4.3	5.5	3.7
7～9	3.4	3.5	3.5	3.6	3.5	3.2	2.6	2.9	4.2	3.9	3.7	4.2	6.2	3.6
10～12	4.4	3.3	3.4	3.2	3.3	3.0	2.8	2.6	3.7	2.7	3.0	3.8	4.9	3.3
27年1～3月	3.8	3.9	3.5	3.5	3.4	3.2	2.4	2.2	3.9	3.3	3.8	3.9	5.6	3.5
4～6	3.4	3.8	3.6	3.2	3.5	3.0	2.8	2.5	3.7	3.1	3.3	3.8	5.0	3.4
7～9	3.3	3.0	3.2	3.3	3.3	2.6	2.7	2.2	4.4	3.5	2.8	3.9	5.2	3.4
10～12	3.4	3.5	3.1	3.0	3.1	3.0	2.6	2.5	3.4	2.9	2.8	3.5	4.7	3.1
28年1～3月	3.8	3.6	3.4	3.2	3.3	3.1	2.8	2.5	3.5	2.9	3.3	3.0	4.5	3.2
4～6	3.4	3.4	3.2	3.1	3.3	3.1	2.5	2.5	3.8	2.9	3.4	3.4	5.3	3.3
7～9	3.9	2.8	3.0	2.4	3.1	2.5	2.3	2.6	3.8	3.2	2.7	3.4	4.1	3.1
10～12	3.3	2.7	3.1	2.8	3.2	2.8	2.5	2.1	3.0	2.3	3.3	3.1	3.6	2.9
29年1～3月	3.8	3.0	(P) 2.9	(P) 2.6	3.0	(P) 2.7	2.3	(P) 2.2	3.1	2.5	3.4	2.9	3.8	2.9
完全失業者数 (万人) 29年1～3月	10	14	(P) 68	(P) 9	59	(P) 7	19	(P) 4	32	9	6	19	3	191

- (備考) 1. 総務省、沖縄県「労働力調査」により作成。
 2. 北関東、甲信越、北陸は、総務省「労働力調査」の都道府県別モデル推計から算出した労働力人口、完全失業者の県別シェアを同調査公表値に乗じることで県別の人数を計算し、内閣府にて作成。
 3. 関東は、北関東、南関東の労働力人口、完全失業者を合算し、内閣府にて作成。
 4. 平成27年国勢調査基準ベンチマーク人口の切替えに伴い、関東、北関東、甲信越、北陸は遡及して再計算。
 5. (P)は暫定値。
 (以下同様)

ク 完全失業率(季節調整値)

(単位：%)

	北海道	東北	北関東	南関東	甲信越	東海	北陸	近畿	中国	四国	九州	沖縄	全国
25年1～3月	4.8	3.9	—	4.4	3.4	3.4	3.2	4.9	—	—	4.6	6.1	4.2
4～6	4.9	4.0	—	4.0	3.7	3.3	3.3	4.3	—	—	4.7	5.9	4.0
7～9	4.1	4.4	—	4.0	3.8	3.2	3.0	4.1	—	—	4.7	5.8	3.9
10～12	4.4	4.0	—	3.9	3.4	3.3	2.8	4.2	—	—	4.2	5.1	3.9
26年1～3月	4.3	3.6	—	3.5	3.1	2.8	2.8	4.2	—	—	4.3	5.0	3.6
4～6	4.0	3.5	—	3.6	3.1	2.8	2.9	4.2	—	—	4.2	5.2	3.6
7～9	3.7	3.7	—	3.4	3.4	2.7	2.9	4.1	—	—	4.0	6.0	3.6
10～12	4.3	3.4	—	3.5	3.0	2.8	2.8	3.9	—	—	4.0	5.3	3.5
27年1～3月	3.6	3.7	—	3.4	3.1	2.5	2.1	3.9	—	—	3.9	5.8	3.5
4～6	3.4	3.7	—	3.4	2.9	2.7	2.4	3.7	—	—	3.7	4.8	3.4
7～9	3.6	3.2	—	3.3	2.8	2.8	2.2	4.2	—	—	3.7	5.0	3.4
10～12	3.3	3.6	—	3.2	3.0	2.6	2.6	3.6	—	—	3.7	5.1	3.3
28年1～3月	3.5	3.4	—	3.3	3.0	2.9	2.4	3.4	—	—	3.3	4.6	3.2
4～6	3.5	3.2	—	3.1	3.0	2.4	2.4	3.8	—	—	3.3	5.0	3.2
7～9	4.2	3.0	—	3.1	2.7	2.4	2.6	3.6	—	—	3.3	3.9	3.0
10～12	3.2	2.8	—	3.3	2.8	2.4	2.2	3.2	—	—	3.1	3.9	3.1
29年1～3月	3.5	2.9	—	3.0	2.6	2.4	2.1	3.1	—	—	3.1	3.9	2.9

- (備考) 1. 甲信越、北陸、九州は、内閣府にて季節調整。
 2. 全国、北海道、東北、南関東、東海、近畿は、総務省「労働力調査」の季節調整値。沖縄は沖縄県「労働力調査」の季節調整値。
 3. 全国、沖縄の季節調整値は、内閣府にて月次を四半期平均化。
 4. 北関東、中国、四国は、四半期系列に季節性が認められなかったことから原数値を参照。

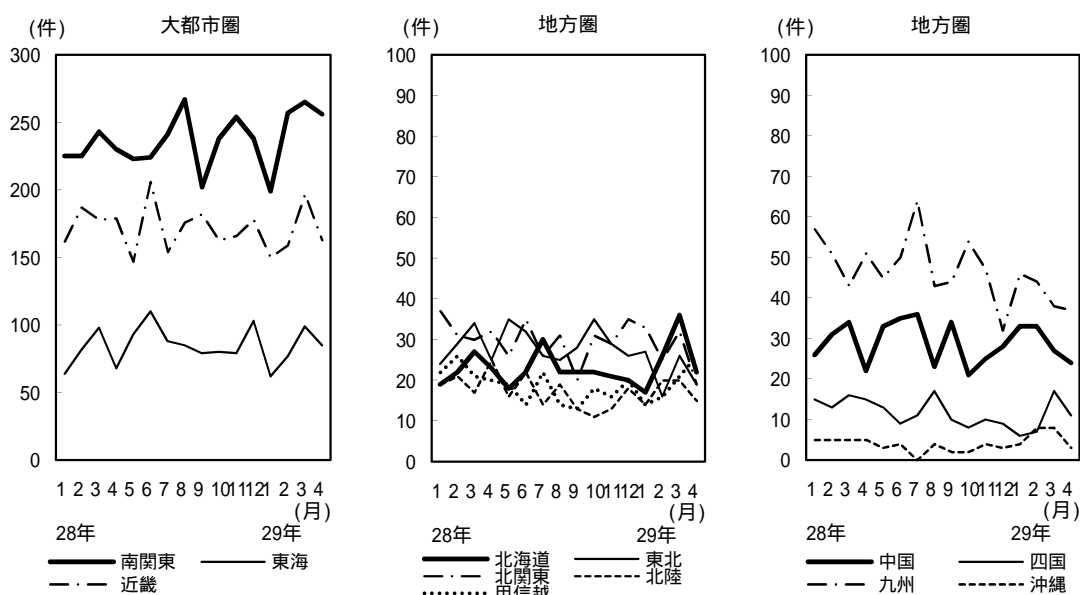
(11) 企業倒産
ア 倒産件数(負債総額1,000万円以上) (前年同期(月)比増減率)

(単位: %、件)

	北海道	東北	関東	関東		甲信越	東海	北陸	近畿	中国	四国	九州	沖縄	全国
				北関東	南関東									
26年	14.2	5.4	12.3	6.9	12.8	9.5	15.1	16.1	7.6	7.8	3.6	5.9	1.3	10.4
27	7.3	7.8	8.1	0.0	9.1	3.8	14.5	20.0	10.8	14.3	9.5	1.5	12.8	9.4
28	3.9	8.7	2.9	3.7	2.8	1.7	3.0	4.0	6.4	9.1	18.9	12.5	38.2	4.2
28年1~3月	17.1	5.4	2.3	13.3	0.6	19.0	2.0	14.0	5.6	23.5	22.8	13.7	31.8	5.6
4~6	3.3	10.8	7.1	14.8	9.5	13.1	4.6	6.8	10.0	2.2	7.5	20.7	0.0	7.3
7~9	3.9	23.4	1.8	22.2	5.3	2.0	0.4	24.3	5.4	6.9	5.6	4.4	66.7	0.2
10~12	6.8	11.1	3.7	13.1	5.6	10.0	21.9	22.2	4.5	12.9	42.6	9.5	43.8	3.1
29年1~3月	16.2	20.7	2.5	8.2	4.0	26.1	2.5	5.3	4.0	2.2	31.8	15.2	33.3	3.0
28年1月	17.4	4.0	6.8	14.0	5.5	46.7	13.5	5.6	1.9	25.7	21.1	12.3	28.6	6.4
2	10.0	20.8	6.2	3.3	6.6	8.3	10.8	31.3	8.7	26.2	27.8	7.3	16.7	4.5
3	30.8	20.9	5.2	25.0	2.0	10.5	3.0	6.3	21.6	19.0	20.0	21.8	44.4	13.2
4	4.2	13.6	4.4	39.1	8.4	0.0	26.9	13.6	5.3	24.1	36.4	19.0	400.0	7.1
5	12.5	25.0	5.3	8.3	6.7	20.8	3.3	11.1	20.5	10.0	7.1	13.5	25.0	7.3
6	4.8	3.0	11.3	2.9	13.2	17.6	8.9	15.8	5.1	6.1	40.0	27.5	42.9	7.4
7	3.4	13.0	13.0	33.3	10.1	37.5	2.3	22.2	24.1	9.1	21.4	18.5	100.0	9.5
8	15.4	19.0	34.2	55.0	32.2	7.7	13.3	90.0	2.3	15.0	41.7	21.8	33.3	14.9
9	0.0	40.0	9.0	50.0	1.0	38.1	12.2	44.4	9.6	0.0	0.0	10.2	75.0	3.6
10	0.0	9.4	3.9	3.3	4.8	21.7	2.4	31.3	9.4	32.3	61.9	3.8	33.3	8.0
11	40.0	3.6	1.8	3.6	1.6	14.3	2.6	27.8	9.8	0.0	23.1	11.3	33.3	2.5
12	9.1	23.8	8.7	34.6	12.8	13.0	83.9	10.0	6.6	3.4	30.8	23.8	57.1	1.6
29年1月	10.5	12.5	11.5	10.8	11.6	36.4	3.1	26.3	7.4	26.9	60.0	19.3	20.0	10.4
2	18.2	44.8	10.2	19.4	14.2	38.5	6.1	4.8	15.0	6.5	46.2	13.7	60.0	4.8
3	33.3	23.5	8.8	6.7	9.1	0.0	1.0	17.6	10.7	20.6	6.3	11.6	60.0	5.4
4	4.3	24.0	5.0	40.6	11.3	30.0	25.0	40.0	8.9	9.1	26.7	27.5	40.0	2.2
最新月の実数	22	19	275	19	256	26	85	15	163	24	11	37	3	680

(備考) (株)東京商工リサーチ「全国企業倒産状況」により作成。

企業倒産件数の推移



イ 倒産負債総額(負債総額1,000万円以上) (前年同期(月)比増減率)

(単位: %、億円)

	北海道	東北	関東		甲信越	東海	北陸	近畿	中国	四国	九州	沖縄	全国	
			北関東	南関東										
26年	90.4	5.6	11.0	29.2	9.1	14.9	35.4	11.5	18.4	52.7	28.4	12.5	73.7	32.6
27	14.8	10.8	24.2	20.1	24.5	55.3	16.3	129.7	23.5	0.5	27.4	18.4	2.7	12.7
28	2.7	2.5	51.2	11.2	54.4	11.7	17.0	62.9	217.3	53.1	9.8	19.6	50.3	5.0
28年1~3月	54.0	11.2	32.1	45.6	29.5	2.1	46.1	133.5	12.6	41.8	16.4	60.4	18.8	14.1
4~6	20.3	50.4	24.4	65.9	32.0	52.6	6.6	95.6	10.5	11.3	69.4	5.4	10.1	26.9
7~9	32.3	17.6	57.1	38.1	58.5	56.3	33.0	23.0	9.4	34.5	47.8	79.0	92.7	31.4
10~12	55.0	34.2	68.1	93.8	71.7	56.0	35.4	46.0	1110.4	338.8	19.4	50.7	35.3	38.6
29年1~3月	73.8	16.0	0.8	26.3	3.1	4.1	10.9	39.9	49.2	267.9	43.1	17.6	1.5	11.8
28年 1月	39.4	55.3	67.2	4.0	73.1	42.5	20.2	303.2	121.4	13.2	150.2	209.4	0.0	24.5
2	404.8	163.5	13.9	21.7	12.9	127.9	73.6	68.3	10.8	23.0	58.1	16.6	80.6	8.2
3	84.4	42.6	18.6	79.0	10.9	45.8	22.9	138.9	4.9	70.1	37.2	19.9	354.5	21.3
4	12.0	19.0	34.7	41.4	38.6	31.5	10.9	97.4	47.7	36.3	40.4	19.9	861.3	46.4
5	36.7	91.7	10.9	10.2	11.0	76.0	76.5	83.0	58.6	49.6	170.2	36.2	61.0	9.3
6	72.0	19.0	40.5	222.3	54.2	21.8	19.1	26.5	19.9	73.3	45.3	101.6	79.9	14.8
7	68.4	45.2	17.3	57.1	9.3	1513.3	61.1	89.0	28.1	34.7	74.1	1.7	100.0	3.3
8	2.5	74.2	14.7	22.5	13.3	32.8	61.8	883.4	168.2	139.8	9.8	162.0	95.1	28.8
9	5.1	43.8	80.9	68.9	81.2	86.9	41.4	37.3	21.1	19.3	56.2	59.9	63.0	68.6
10	0.8	61.7	37.6	115.9	32.1	64.5	46.0	76.4	23.1	0.9	2.6	49.3	18.9	4.7
11	38.4	39.5	43.5	231.7	52.8	24.7	22.0	11.9	3600.5	18.1	12.3	61.5	15.8	319.7
12	73.7	18.0	86.2	7.8	87.6	62.8	115.7	57.7	180.8	802.5	78.7	29.6	78.2	55.5
29年 1月	80.6	174.7	7.8	6.0	12.2	27.8	19.7	42.7	57.1	674.9	94.5	66.5	62.4	1.2
2	86.4	49.4	48.3	66.9	45.7	69.3	105.0	5.2	15.8	94.4	39.9	118.5	169.5	29.2
3	100.1	54.5	44.4	3.3	48.2	150.5	15.2	73.8	67.1	28.2	31.4	49.2	13.9	5.2
4	50.0	54.9	3.8	44.9	1.0	113.2	2.2	59.3	10.8	1.3	54.9	15.4	78.2	0.7
最新月の実数	23	24	384	56	328	68	154	8	225	36	11	106	1	1,041

(12) 景気ウォッチャー調査 (季節調整値)

ア 現状判断D I

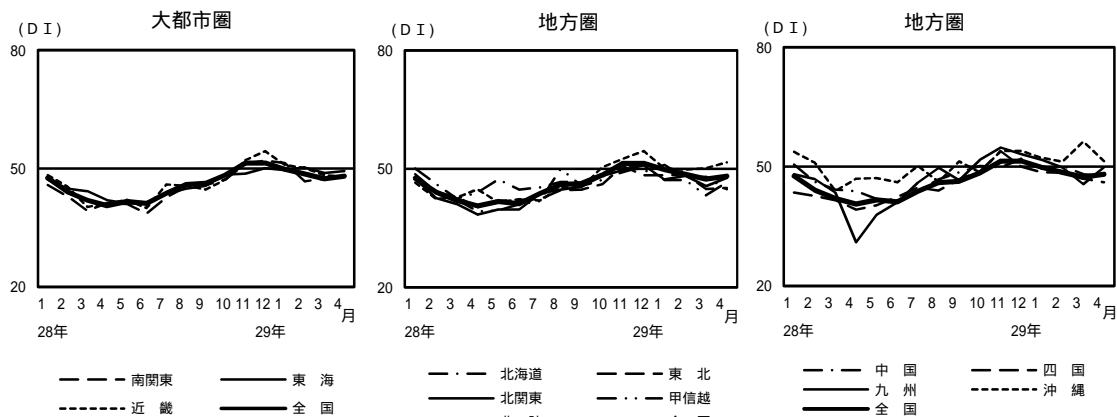
		北海道	東北	北関東	南関東	甲信越	東海	北陸	近畿	中国	四国	九州	沖縄	全国
28年	1月	50.1	48.6	47.5	45.8	48.0	47.2	46.5	48.3	50.5	43.5	48.1	53.7	47.6
	2	46.2	44.2	42.6	43.0	44.1	44.9	42.4	45.4	46.2	42.6	46.9	51.0	44.1
	3	42.4	42.9	41.1	39.3	42.2	44.3	42.7	40.3	44.2	41.6	43.5	43.9	42.0
	4	44.0	40.3	38.4	41.3	39.2	42.0	44.8	41.1	43.8	39.2	31.0	47.0	40.6
	5	47.3	41.8	39.7	41.0	39.5	41.2	41.5	42.1	41.9	40.3	37.9	47.1	41.7
	6	44.7	42.1	39.7	38.6	41.0	41.1	42.3	40.0	41.4	42.4	41.0	46.1	41.2
	7	45.3	42.3	43.8	42.7	41.8	43.6	42.0	46.0	43.9	44.7	46.0	50.2	43.8
	8	46.7	44.6	44.7	45.4	50.0	44.9	45.2	45.6	46.8	44.0	49.7	46.2	46.0
	9	46.5	44.7	45.5	45.8	45.7	45.6	45.4	44.7	48.6	46.8	46.6	51.3	46.3
	10	48.7	46.1	48.2	47.3	47.2	48.5	50.4	47.3	50.2	48.8	51.7	48.6	48.4
	11	51.6	50.7	49.7	51.3	49.2	48.7	52.5	52.1	49.8	53.9	54.8	54.0	51.4
	12	49.2	48.4	50.9	52.0	50.6	50.1	54.5	54.4	52.0	50.0	53.2	54.0	51.4
29年	1月	51.0	48.4	47.3	51.4	47.2	49.6	50.1	50.9	49.5	48.6	51.7	52.2	49.8
	2	47.8	48.6	48.2	46.8	47.2	50.3	49.8	50.1	50.3	48.5	49.8	51.2	48.6
	3	48.0	44.9	45.6	47.4	43.3	48.9	50.2	48.3	48.1	47.0	45.6	56.3	47.4
	4	44.8	45.1	47.7	48.1	46.6	49.4	51.6	47.9	47.8	46.1	49.9	51.4	48.1

- (備考) 1. 内閣府「景気ウォッチャー調査」により作成。
 2. 現状判断D Iとは、3か月前と比較しての景気の現状に対する判断である。
 3. 先行き判断D Iとは、2～3か月先の景気の先行きに対する判断である。
 4. 東北、北関東は、参考系列の東北(新潟除く)、北関東(山梨、長野除く)の値。
 (以下同様)

イ 先行き判断D I

		北海道	東北	北関東	南関東	甲信越	東海	北陸	近畿	中国	四国	九州	沖縄	全国
28年	1月	50.7	47.1	48.9	48.7	47.5	49.9	50.9	47.2	50.0	48.5	50.6	57.9	49.1
	2	42.7	46.9	46.7	46.5	45.6	47.9	46.4	47.0	46.7	44.4	48.4	52.3	46.4
	3	48.1	46.4	44.2	45.1	43.8	46.2	46.5	46.1	45.0	44.5	48.6	47.4	45.7
	4	48.0	44.3	43.7	44.3	42.6	42.6	43.9	46.2	44.1	41.6	40.7	47.9	43.7
	5	47.0	44.2	41.2	46.3	42.0	45.2	44.8	46.7	44.6	44.0	47.2	45.7	45.4
	6	43.1	40.8	38.4	37.5	40.7	38.9	38.2	41.1	40.4	43.3	45.1	46.2	40.5
	7	46.9	44.5	49.0	46.6	45.3	46.6	45.8	47.0	47.7	46.4	49.5	46.5	46.9
	8	48.8	45.2	46.4	49.2	47.3	48.5	49.3	48.4	48.4	48.2	51.1	50.5	48.6
	9	48.4	47.8	48.8	49.5	49.4	48.5	49.0	49.4	51.6	48.1	51.1	49.1	49.4
	10	49.9	48.4	48.6	50.1	51.1	51.2	51.6	48.7	50.0	48.4	53.9	50.7	50.3
	11	52.5	49.6	49.3	51.6	48.7	51.0	53.5	51.0	51.3	50.6	54.3	52.9	51.3
	12	51.0	48.8	50.2	51.0	48.0	51.0	54.5	50.0	49.3	49.4	52.6	53.0	50.9
29年	1月	50.2	47.2	46.5	49.5	49.4	48.1	53.8	49.8	49.9	47.6	51.9	52.3	49.4
	2	49.6	48.7	48.3	50.2	45.7	52.3	52.1	50.6	51.3	47.7	53.5	54.8	50.6
	3	48.1	46.9	49.2	47.9	48.4	47.8	47.9	48.6	48.8	46.3	50.4	52.5	48.1
	4	48.0	46.1	50.1	49.1	46.6	48.2	49.4	49.7	51.6	44.9	50.8	53.7	48.8

現状判断D I (季節調整値)



(13) 消費者物価指数(前年同期(月)比増減率)

(単位：%)

	北海道	東北	北関東	南関東	甲信越	東海	北陸	近畿	中国	四国	九州	沖縄	全国
26年	2.9	3.0	3.0	2.4	2.6	2.7	2.7	2.5	2.5	2.8	2.6	2.3	2.6
27	0.0	0.0	0.8	0.6	0.4	0.6	0.6	0.7	0.6	0.5	0.8	0.2	0.5
28	0.7	0.5	0.5	0.3	0.5	0.5	0.3	0.1	0.2	0.2	0.1	0.1	0.3
28年1～3月	0.8	0.5	0.6	0.1	0.6	0.3	0.2	0.3	0.1	0.0	0.3	0.2	0.1
4～6	0.8	0.6	0.6	0.4	0.5	0.6	0.3	0.1	0.2	0.2	0.1	0.0	0.4
7～9	0.9	0.7	0.5	0.4	0.5	0.6	0.5	0.3	0.5	0.4	0.1	0.2	0.5
10～12	0.4	0.3	0.1	0.4	0.2	0.4	0.1	0.3	0.3	0.3	0.1	0.0	0.3
29年1～3月	1.0	0.7	0.3	0.2	0.5	0.2	0.5	0.1	0.4	0.5	0.5	0.5	0.2
28年1月	0.8	0.4	0.5	0.1	0.6	0.2	0.2	0.3	0.2	0.1	0.3	0.3	0.1
2	0.6	0.3	0.4	0.1	0.5	0.2	0.1	0.3	0.2	0.0	0.5	0.0	0.0
3	0.9	0.7	0.9	0.2	0.6	0.6	0.3	0.2	0.0	0.2	0.1	0.2	0.3
4	0.8	0.6	0.7	0.4	0.6	0.6	0.2	0.1	0.2	0.2	0.1	0.1	0.4
5	0.8	0.7	0.6	0.4	0.5	0.7	0.3	0.1	0.3	0.2	0.0	0.1	0.4
6	0.7	0.7	0.4	0.4	0.5	0.6	0.3	0.2	0.2	0.2	0.1	0.1	0.4
7	1.0	0.8	0.6	0.3	0.6	0.7	0.4	0.2	0.5	0.4	0.0	0.1	0.5
8	1.0	0.7	0.5	0.4	0.5	0.7	0.4	0.3	0.4	0.4	0.0	0.2	0.5
9	0.7	0.6	0.5	0.5	0.4	0.5	0.5	0.3	0.5	0.3	0.2	0.2	0.5
10	0.6	0.5	0.2	0.4	0.3	0.4	0.3	0.3	0.4	0.3	0.2	0.0	0.4
11	0.5	0.3	0.1	0.4	0.3	0.5	0.2	0.4	0.4	0.3	0.1	0.2	0.4
12	0.1	0.1	0.1	0.4	0.0	0.4	0.0	0.3	0.1	0.1	0.0	0.1	0.2
29年1月	0.9	0.6	0.2	0.2	0.5	0.1	0.4	0.1	0.3	0.4	0.4	0.4	0.1
2	1.1	0.7	0.4	0.2	0.5	0.2	0.6	0.1	0.4	0.6	0.5	0.5	0.2
3	1.1	0.8	0.4	0.2	0.5	0.4	0.6	0.1	0.4	0.5	0.5	0.5	0.2

- (備考) 1. 総務省「消費者物価指数」により作成。
2. 北関東、南関東、甲信越、北陸は、総務省「消費者物価指数」の各都道府県の県庁所在都市別の消費者物価指数を、総務省「国勢調査」の二人以上世帯数を用いて加重平均し、内閣府にて作成。
3. 生鮮食品を除く総合。
4. 平成27年基準。

(14) 国内銀行の預金・貸出金(前年同期(月)比増減率)

ア 預金

(単位:%)

	北海道	東北	関東	関東		甲信越	東海	北陸	近畿	中国	四国	九州	沖縄	全国
				北関東	南関東									
26年	2.4	2.3	4.0	1.9	4.2	2.6	2.6	2.5	1.5	2.2	2.6	2.9	4.3	3.1
27	1.0	3.2	3.1	1.6	3.3	0.8	2.6	0.9	2.0	2.5	1.4	2.7	4.3	2.7
28	3.1	1.4	13.1	2.0	14.0	1.8	4.7	2.8	4.3	2.4	0.6	3.8	1.3	8.1
28年1~3月	1.5	0.9	6.2	2.2	6.6	0.1	2.8	1.2	3.0	1.7	1.4	2.0	2.1	4.1
4~6	1.3	0.8	8.6	1.1	9.2	0.4	3.1	2.0	3.5	1.7	0.3	2.8	3.0	5.4
7~9	2.7	0.8	9.5	1.3	10.2	1.0	3.7	1.7	3.7	2.1	0.7	3.6	1.7	6.0
10~12	3.1	1.4	13.1	2.0	14.0	1.8	4.7	2.8	4.3	2.4	0.6	3.8	1.3	8.1
29年1~3月	3.3	1.3	9.3	2.1	9.9	2.7	3.9	2.7	3.9	2.8	0.6	4.1	2.7	6.2
28年1月	1.6	2.4	3.7	1.3	3.9	0.6	2.5	0.7	2.2	2.9	1.1	2.7	3.7	2.9
2	0.7	0.8	6.2	1.3	6.6	0.4	2.0	0.2	2.4	2.5	0.9	2.1	3.6	3.9
3	1.5	0.9	6.2	2.2	6.6	0.1	2.8	1.2	3.0	1.7	1.4	2.0	2.1	4.1
4	2.5	1.9	9.4	1.8	10.0	0.7	3.5	2.3	3.4	2.3	1.3	3.0	3.3	6.0
5	2.2	0.6	9.0	1.4	9.6	0.1	2.5	0.8	3.2	2.3	0.1	2.6	3.1	5.5
6	1.3	0.8	8.6	1.1	9.2	0.4	3.1	2.0	3.5	1.7	0.3	2.8	3.0	5.4
7	1.4	1.8	8.5	1.5	9.1	1.7	3.2	2.8	3.7	2.4	0.3	3.8	3.1	5.6
8	1.4	1.0	9.3	1.0	10.0	0.9	3.1	1.9	3.8	2.1	0.8	3.4	2.8	5.9
9	2.7	0.8	9.5	1.3	10.2	1.0	3.7	1.7	3.7	2.1	0.7	3.6	1.7	6.0
10	2.2	0.8	11.7	1.3	12.6	1.2	4.1	1.4	3.9	2.2	0.6	3.6	2.0	7.1
11	3.0	1.8	11.2	1.7	12.0	1.4	4.8	2.4	4.0	1.7	0.2	4.2	2.0	7.1
12	3.1	1.4	13.1	2.0	14.0	1.8	4.7	2.8	4.3	2.4	0.6	3.8	1.3	8.1
29年1月	2.5	0.8	14.2	2.3	15.2	1.8	4.4	2.1	4.9	2.1	0.4	3.4	2.8	8.6
2	3.5	1.9	10.5	2.5	11.2	2.7	4.1	3.1	4.7	1.9	0.6	3.9	3.0	7.0
3	3.3	1.3	9.3	2.1	9.9	2.7	3.9	2.7	3.9	2.8	0.6	4.1	2.7	6.2

- (備考) 1. 日本銀行「金融経済統計」により作成。
2. 国内銀行とは、都市銀行、地方銀行、第二地方銀行、信託銀行であり、日本銀行、政府関係機関、外国銀行在日支店を含まない。
3. 金融機関の各支店等の所在地区区による。
4. 金融機関の合併等の関係で、各データは必ずしも連続しない。
5. 各月、四半期及び年はそれぞれの未残高。
(以下同様)

イ 貸出金

(単位:%)

	北海道	東北	関東	関東		甲信越	東海	北陸	近畿	中国	四国	九州	沖縄	全国
				北関東	南関東									
26年	1.9	3.8	3.5	3.7	3.5	1.5	2.2	2.7	1.7	4.4	2.4	4.6	6.2	3.2
27	1.6	3.2	3.8	3.7	3.8	2.2	2.9	0.9	0.8	4.4	1.7	4.3	6.3	3.2
28	2.6	2.8	2.9	2.3	3.0	2.6	2.3	2.5	0.8	5.6	1.1	4.1	5.6	2.7
28年1~3月	2.5	2.9	3.3	3.5	3.3	2.5	1.6	1.5	0.5	4.2	0.4	4.4	5.9	2.8
4~6	2.1	2.6	2.4	3.1	2.4	2.4	1.6	1.5	1.2	4.8	0.1	4.3	6.8	2.4
7~9	2.6	2.8	2.2	2.4	2.2	2.3	1.8	2.4	0.5	5.3	0.1	4.0	6.0	2.2
10~12	2.6	2.8	2.9	2.3	3.0	2.6	2.3	2.5	0.8	5.6	1.1	4.1	5.6	2.7
29年1~3月	2.3	2.8	3.3	2.1	3.4	2.0	2.7	2.0	1.1	5.5	2.7	3.8	5.6	3.0
28年1月	2.0	3.2	4.3	3.5	4.4	2.0	2.7	1.1	0.9	4.7	1.8	4.6	6.1	3.5
2	1.7	2.8	3.6	2.8	3.6	1.8	1.8	0.7	0.3	4.4	1.3	4.1	6.3	2.9
3	2.5	2.9	3.3	3.5	3.3	2.5	1.6	1.5	0.5	4.2	0.4	4.4	5.9	2.8
4	2.7	3.2	3.4	3.3	3.4	4.1	1.8	1.7	0.7	4.9	0.6	4.5	6.2	2.9
5	2.5	2.2	3.1	3.1	3.0	2.4	1.8	1.4	0.8	4.1	0.0	4.2	6.4	2.7
6	2.1	2.6	2.4	3.1	2.4	2.4	1.6	1.5	1.2	4.8	0.1	4.3	6.8	2.4
7	2.3	2.9	2.1	2.7	2.1	2.8	1.9	2.1	1.4	5.1	0.2	4.2	6.4	2.3
8	1.9	2.8	2.0	2.6	2.0	2.2	1.9	2.8	1.2	5.3	0.1	4.2	6.6	2.2
9	2.6	2.8	2.2	2.4	2.2	2.3	1.8	2.4	0.5	5.3	0.1	4.0	6.0	2.2
10	2.2	2.6	2.5	2.6	2.5	2.4	2.2	2.2	0.4	5.4	0.1	3.8	6.6	2.4
11	2.9	2.8	2.7	2.5	2.7	2.7	2.6	2.9	0.8	5.6	0.8	3.9	6.3	2.6
12	2.6	2.8	2.9	2.3	3.0	2.6	2.3	2.5	0.8	5.6	1.1	4.1	5.6	2.7
29年1月	2.5	2.5	3.0	2.2	3.0	2.7	2.6	2.5	1.0	5.3	0.9	3.9	6.5	2.8
2	3.0	2.8	3.4	2.5	3.5	2.7	2.8	2.6	1.7	5.7	1.5	4.2	6.3	3.2
3	2.3	2.8	3.3	2.1	3.4	2.0	2.7	2.0	1.1	5.5	2.7	3.8	5.6	3.0

(15) 地域別支出総合指数 (RDEI) の推移

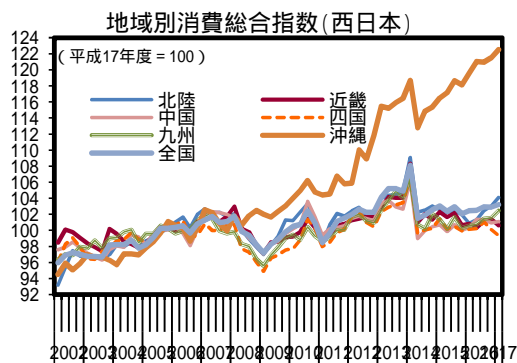
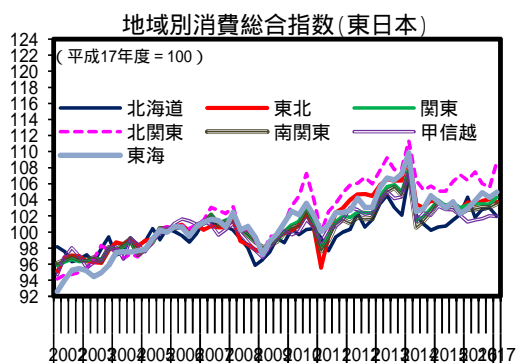
本データ(ア~エ)は、推計方法等について随時見直しを行うため、参照にあたっては取扱いに十分留意されたい。

ア 地域別消費総合指数(季節調整済 前期(月)比増減率)

(単位: %)

		北海道	東北	関東	北関東	南関東	甲信越	東海	北陸	近畿	中国	四国	九州	沖縄	全国
27年度		1.2	0.3	0.7	0.6	0.7	0.1	0.5	0.8	0.4	0.2	0.2	0.4	3.0	0.1
28年度		0.2	0.5	0.3	0.6	0.3	0.4	1.5	0.8	0.5	0.9	0.0	0.9	2.7	0.4
27年	4~6月期	0.1	0.9	0.6	0.0	0.7	0.4	0.8	0.3	0.6	0.8	1.2	1.1	0.6	0.7
	7~9	0.8	0.7	0.3	1.1	0.2	0.0	0.7	0.2	0.5	0.8	0.4	1.5	1.3	0.6
	10~12	0.7	0.7	0.6	0.8	0.9	0.7	1.4	0.6	1.5	0.7	0.6	1.3	0.4	0.9
28年	1~3月期	2.1	0.8	0.3	0.6	0.5	0.8	0.6	1.1	0.2	0.4	0.2	0.2	1.2	0.4
	4~6	2.4	0.2	0.2	1.0	0.0	0.2	0.9	0.4	0.5	1.0	0.1	0.2	1.2	0.1
	7~9	1.0	0.4	0.0	1.4	0.2	0.2	0.9	1.2	0.9	0.0	0.8	0.7	0.1	0.4
	10~12	0.2	0.3	0.1	0.5	0.0	0.3	0.5	0.6	0.2	0.4	1.0	0.0	0.5	0.0
29年	1~3月期	1.0	0.4	0.9	3.1	0.5	0.1	0.7	1.0	0.8	0.2	0.8	0.9	0.8	0.3
27年	4月	0.3	1.5	0.7	0.5	0.7	0.8	0.9	1.6	1.5	1.6	1.1	1.4	0.2	1.0
	5	0.2	0.1	0.2	0.5	0.1	0.1	0.4	1.2	1.3	0.9	0.1	0.3	0.5	0.4
	6	0.5	0.4	0.7	0.6	0.7	0.4	1.2	0.8	0.8	0.4	0.4	0.2	0.4	0.6
	7	1.2	0.8	0.4	0.3	0.6	0.2	0.1	1.1	0.3	0.5	0.4	0.5	0.8	0.0
	8	2.6	0.1	1.3	1.0	1.4	0.1	1.3	2.9	1.8	1.1	1.0	1.3	0.4	1.1
	9	3.3	0.3	0.8	1.2	0.7	0.3	1.2	1.2	1.0	1.2	1.0	0.4	0.7	0.4
	10	0.3	0.1	1.1	0.0	1.3	0.5	1.8	0.2	0.6	0.2	0.5	0.8	0.8	0.8
	11	0.7	1.9	1.3	1.7	1.3	1.2	1.3	0.8	1.5	1.6	2.3	2.0	1.6	1.4
	12	0.6	1.2	1.2	2.4	1.0	1.4	0.2	0.2	0.6	1.9	1.4	0.6	2.5	0.9
28年	1月	1.4	1.0	0.5	1.8	0.3	1.9	1.2	0.0	0.0	0.1	0.2	0.1	0.8	0.0
	2	1.4	0.6	0.2	0.5	0.3	0.5	1.3	2.5	1.0	1.5	0.6	0.5	0.2	0.7
	3	4.2	0.5	1.8	0.4	2.2	1.0	2.0	2.3	2.7	2.5	1.9	2.3	2.4	2.1
	4	4.5	0.5	0.7	1.1	1.0	0.4	0.6	0.1	1.5	0.1	1.1	0.9	0.5	0.8
	5	0.0	0.7	0.7	1.6	0.5	0.2	0.8	0.3	0.5	0.6	0.0	0.5	0.2	0.5
	6	0.4	0.8	0.6	3.0	0.1	0.3	0.0	0.1	0.6	0.6	0.3	0.3	0.3	0.1
	7	0.8	1.0	0.1	2.9	0.4	0.5	1.7	0.6	1.3	0.1	0.6	1.2	0.3	0.6
	8	0.3	0.3	0.1	0.2	0.2	0.3	0.5	0.3	0.0	0.6	0.4	0.6	0.2	0.2
	9	0.9	0.2	0.1	0.1	0.2	0.9	0.7	1.0	0.2	0.8	0.5	0.5	0.4	0.0
	10	0.5	0.9	0.5	0.1	0.6	1.1	0.4	0.4	0.7	0.3	0.2	0.6	0.4	0.5
	11	2.7	0.9	0.7	0.2	0.8	0.0	0.7	0.7	0.9	0.9	0.5	0.1	0.7	0.5
	12	5.3	0.7	0.4	0.8	0.3	0.7	0.4	0.4	0.2	1.4	0.7	0.2	0.3	0.5
29年	1月	1.2	1.4	0.8	2.6	0.4	0.4	0.5	0.9	0.7	0.6	0.7	0.4	0.8	0.2
	2	1.2	2.0	1.1	4.0	0.6	2.2	0.1	1.7	0.6	1.5	0.7	1.1	0.4	1.0
	3	0.8	1.3	0.4	4.4	0.3	2.0	0.3	1.5	0.1	0.7	0.3	0.8	0.6	0.5

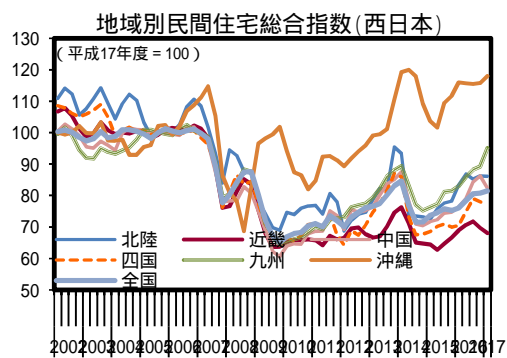
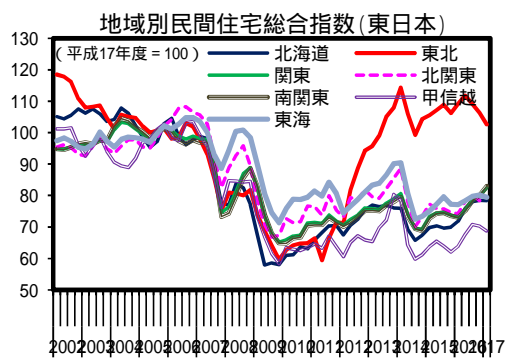
(備考) 基準年は平成17年度(以下、同様)。



イ 地域別民間住宅総合指数(季節調整済 前期(月)比増減率)

(単位: %)

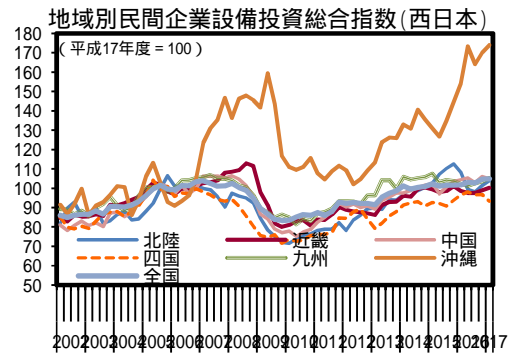
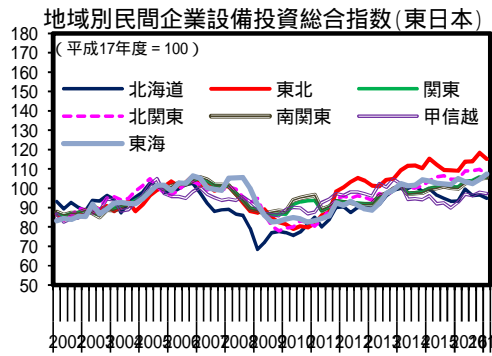
		北海道	東北	関東	北関東	南関東	甲信越	東海	北陸	近畿	中国	四国	九州	沖縄	全国
27年度		3.6	4.2	3.5	0.7	4.0	2.7	3.3	7.4	0.8	2.4	1.7	3.8	2.6	2.8
28年度		10.6	0.4	6.9	5.0	7.2	9.0	2.2	9.4	6.5	11.7	9.9	11.0	5.9	6.5
27年	4~6月期	0.7	1.5	1.6	1.8	2.2	2.7	2.7	4.5	2.7	0.8	2.5	1.3	1.9	1.1
	7~9	1.0	1.6	0.3	0.2	0.3	2.3	3.2	2.5	3.2	3.0	1.1	5.0	7.7	1.7
	10~12	0.5	2.4	1.3	1.4	1.3	3.0	3.1	0.8	3.0	0.4	1.4	0.4	2.1	0.8
28年	1~3月期	2.6	2.8	0.7	0.6	0.7	2.9	0.0	6.7	3.5	2.1	0.6	1.8	3.8	1.1
	4~6	5.7	2.4	3.2	5.2	2.9	5.7	1.6	4.2	2.4	3.7	6.4	3.6	0.3	3.1
	7~9	2.9	2.4	4.0	2.5	4.2	4.8	1.8	2.0	1.7	6.5	5.5	2.5	0.2	2.7
	10~12	0.5	2.5	1.6	2.0	2.2	0.7	0.5	1.3	2.9	2.3	1.2	1.2	0.3	0.3
29年	1~3月期	0.0	3.5	3.2	0.1	3.6	2.1	0.9	0.2	2.5	4.4	0.9	6.6	1.9	0.8
27年	4月	0.8	0.3	0.5	1.5	0.8	1.6	0.5	1.2	2.6	0.3	1.7	0.3	4.4	0.1
	5	1.0	0.5	0.5	0.4	0.5	1.1	1.4	2.1	1.0	0.9	0.5	0.2	4.3	0.3
	6	0.6	0.3	1.3	0.5	1.5	1.3	3.1	6.2	3.7	3.1	0.7	4.5	3.3	2.2
	7	1.1	0.8	0.9	1.2	0.9	2.7	0.0	1.0	0.6	0.9	0.0	1.2	0.8	0.5
	8	0.9	1.2	1.2	1.4	1.2	0.3	0.7	0.7	1.9	2.7	1.2	1.5	4.0	1.3
	9	0.7	0.1	1.0	0.2	1.2	1.0	0.7	1.8	1.2	1.4	0.1	0.2	1.3	0.1
	10	0.1	1.1	0.3	0.1	0.4	1.9	2.1	0.0	1.2	1.1	1.5	0.9	0.8	0.6
	11	1.9	3.1	1.2	2.5	1.0	1.4	2.2	1.7	0.0	0.5	0.4	1.5	0.1	1.1
	12	2.7	1.2	0.2	0.4	0.3	1.1	0.8	2.9	1.2	0.1	0.1	0.0	2.4	0.5
28年	1月	1.4	3.1	0.4	0.8	0.4	1.5	1.3	2.6	2.4	2.0	0.2	1.4	4.8	1.4
	2	2.3	1.3	2.5	1.7	2.6	1.9	2.0	1.4	1.2	1.5	1.5	2.8	4.9	2.1
	3	4.8	2.4	2.6	2.8	2.6	7.2	3.8	10.6	3.2	4.2	4.6	5.5	2.5	3.6
	4	0.9	1.1	0.8	1.8	0.6	0.4	0.4	0.4	0.8	1.5	1.0	0.7	0.3	0.7
	5	5.0	1.5	2.9	2.8	2.9	2.5	0.3	3.1	0.5	0.5	3.5	0.8	0.2	1.6
	6	2.8	2.7	1.2	0.3	1.4	0.8	1.1	1.2	1.3	1.1	1.0	0.9	0.3	1.2
	7	2.4	0.2	2.8	1.4	3.0	4.2	2.4	1.1	2.6	4.9	3.2	2.4	1.3	2.6
	8	0.7	1.2	0.4	0.3	0.5	1.3	0.8	2.6	0.1	1.9	0.2	0.5	2.5	0.2
	9	1.1	1.7	2.2	0.8	2.6	0.3	0.7	1.7	0.6	2.3	0.4	0.5	1.1	0.8
	10	0.2	0.2	0.9	0.5	1.2	1.3	0.0	1.0	0.9	1.4	0.6	0.1	0.8	0.2
	11	0.2	0.5	0.7	1.7	0.5	0.9	1.3	0.5	1.0	3.6	1.2	0.3	2.4	0.2
	12	2.4	1.5	1.2	0.1	1.4	3.4	0.4	1.0	2.7	2.2	0.7	1.3	3.6	1.2
29年	1月	0.3	0.8	5.9	1.0	6.7	1.2	0.1	1.1	1.0	2.1	0.9	5.7	1.5	3.0
	2	2.2	1.7	1.6	0.3	1.7	0.6	1.1	0.3	1.4	2.0	1.0	0.1	1.3	1.1
	3	0.8	1.3	1.7	0.5	1.9	3.3	1.2	1.9	1.0	2.3	0.9	0.3	1.0	1.4



ウ 地域別民間企業設備投資総合指数(季節調整済 前期(月)比増減率)

(単位：%)

	北海道	東北	関東	北関東	南関東	甲信越	東海	北陸	近畿	中国	四国	九州	沖縄	全国
27年度	5.3	2.1	2.5	3.8	2.2	3.0	0.2	9.0	0.1	0.8	1.3	2.3	4.5	0.6
28年度	2.3	4.9	3.7	3.0	3.9	5.5	1.5	7.6	0.3	3.0	2.8	0.1	21.3	2.3
27年 4～6月期	3.2	2.8	0.8	1.8	0.6	4.4	1.1	4.4	1.5	5.1	0.4	4.0	3.2	1.2
7～9	1.6	2.3	1.1	0.7	1.1	0.7	0.3	2.7	0.8	3.5	1.5	1.0	6.4	0.6
10～12	1.6	0.2	1.1	1.8	0.9	2.8	0.2	2.2	2.5	2.9	3.2	0.6	7.2	0.0
28年 1～3月期	0.1	0.3	0.2	0.1	0.2	3.2	3.0	3.8	2.5	0.9	3.0	1.5	6.6	0.1
4～6	6.6	4.4	2.9	4.0	2.7	4.4	1.5	8.3	0.9	0.9	1.6	0.9	12.5	1.3
7～9	3.3	0.2	0.4	0.1	0.4	0.6	1.0	1.2	0.1	2.3	1.5	1.2	5.3	0.3
10～12	0.2	3.8	1.7	0.7	2.0	1.8	2.1	3.3	1.4	3.0	0.2	1.0	3.6	1.9
29年 1～3月期	1.9	2.7	0.1	2.6	0.4	0.8	2.6	2.5	1.3	1.0	3.7	1.6	2.4	0.3
27年 4月	1.2	0.4	1.3	3.3	0.9	1.5	1.7	6.2	2.8	1.4	3.0	0.9	2.4	1.1
5	1.0	4.1	0.5	0.8	0.4	0.8	1.1	2.9	1.7	4.1	3.7	0.2	7.9	1.2
6	2.8	4.1	4.1	3.3	4.3	2.3	2.7	3.4	3.7	0.0	1.4	1.1	2.0	3.1
7	0.3	1.7	3.8	2.4	4.1	1.4	2.1	3.0	3.1	4.9	0.3	2.4	4.3	2.9
8	1.7	0.4	1.4	2.4	1.2	1.9	0.0	3.0	1.3	0.4	0.3	0.1	5.1	0.9
9	0.6	1.2	1.9	2.1	1.9	0.7	0.6	2.8	0.1	1.3	2.1	1.5	0.1	0.9
10	0.8	2.7	2.5	2.5	2.6	1.1	3.7	4.2	3.3	5.9	3.2	3.2	5.9	3.0
11	5.9	6.8	6.5	8.6	6.0	6.4	7.2	3.9	3.7	6.7	4.8	5.1	0.4	5.9
12	4.6	3.1	5.1	7.1	4.7	7.5	4.6	5.1	3.8	3.0	6.4	2.6	0.9	4.4
28年 1月	0.7	2.1	1.4	2.5	1.2	1.1	1.4	1.4	3.3	0.8	2.8	4.9	2.2	1.9
2	5.2	0.3	7.2	6.1	7.4	5.2	1.7	11.5	3.4	1.5	0.2	0.8	6.1	3.7
3	10.8	7.4	16.3	16.8	16.2	16.3	8.5	2.1	5.8	9.4	9.5	12.9	2.9	11.4
4	0.6	0.8	6.3	5.1	6.6	4.9	8.1	4.2	4.2	3.9	4.4	9.4	13.9	5.4
5	1.7	0.7	3.1	2.6	3.3	1.3	2.0	2.4	2.1	0.1	0.6	3.0	7.0	1.9
6	1.0	1.7	0.2	1.7	0.1	1.2	1.0	0.2	1.7	1.4	1.1	1.9	0.9	0.8
7	2.2	2.9	0.8	0.4	0.8	1.5	1.4	1.0	0.7	1.8	0.1	0.1	0.6	0.5
8	2.4	2.2	0.4	0.7	0.6	1.4	0.0	0.6	1.1	1.4	1.2	0.9	3.1	0.8
9	1.7	0.5	1.5	1.0	1.6	2.0	1.5	2.5	1.3	4.3	0.9	6.6	0.9	2.0
10	0.7	6.0	1.0	1.6	0.9	1.6	0.4	0.1	0.8	1.1	0.9	3.5	6.5	0.8
11	0.4	2.0	0.1	2.1	0.3	0.6	0.9	1.4	0.1	0.5	0.7	0.6	6.4	0.0
12	0.9	1.1	0.2	1.1	0.1	0.6	0.4	2.3	0.5	0.6	0.4	0.8	6.2	0.1
29年 1月	0.5	0.9	0.8	0.7	0.8	0.5	0.1	5.2	0.2	0.6	3.7	0.9	1.8	0.1
2	1.9	1.8	1.0	1.2	1.5	0.8	6.9	5.4	4.0	2.4	1.2	6.2	1.0	2.6
3	2.8	4.7	4.1	3.5	4.2	3.7	6.8	2.8	4.1	4.2	2.3	6.6	5.5	4.7

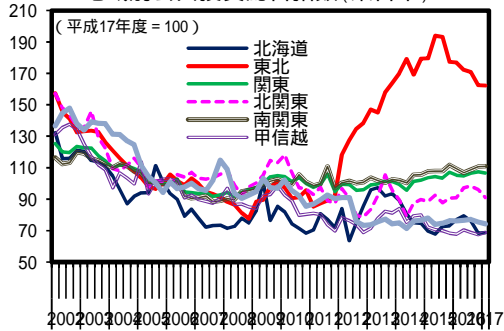


工 地域別公共投資総合指数(季節調整済 前期(月)比増減率)

(単位：%)

	北海道	東北	関東	北関東	南関東	甲信越	東海	北陸	近畿	中国	四国	九州	沖縄	全国
27年度	2.5	4.0	4.0	4.1	4.0	10.2	0.2	17.1	6.2	11.3	2.9	9.4	18.1	1.9
28年度	0.2	9.7	1.1	5.1	0.2	0.2	0.1	3.5	2.8	5.6	4.0	4.3	12.4	3.2
27年 4～6月期	2.7	8.0	1.0	4.5	0.1	2.3	5.2	7.1	1.0	3.2	2.7	0.8	11.3	0.4
7～9	7.3	0.3	1.0	5.0	0.1	1.1	1.0	7.2	5.8	3.9	4.1	4.3	5.3	1.3
10～12	0.4	8.2	3.6	3.1	3.7	2.4	2.1	3.7	4.0	3.8	1.6	1.0	5.0	1.6
28年 1～3月期	5.4	0.2	1.7	0.6	2.2	0.9	0.3	0.3	0.1	0.6	3.4	1.2	0.7	0.4
4～6	3.3	2.6	0.5	6.9	2.2	4.1	0.7	2.9	7.9	1.3	6.8	0.8	9.5	0.6
7～9	4.2	0.9	1.5	1.1	1.6	2.4	0.7	3.5	2.1	0.8	3.0	5.1	0.2	1.2
10～12	10.2	4.9	1.1	2.2	1.9	1.9	2.1	3.7	8.5	6.8	3.5	0.4	0.1	3.0
29年 1～3月期	0.7	0.2	0.9	5.3	0.2	1.9	1.5	9.3	2.7	0.7	7.5	5.5	5.7	0.1
27年 4月	5.5	7.1	3.2	12.6	1.1	2.0	0.7	0.8	2.0	0.2	0.3	3.5	11.4	2.7
5	3.1	3.4	0.4	2.7	1.2	3.2	1.0	3.9	4.0	4.6	2.4	1.5	0.5	0.7
6	4.5	3.5	7.7	9.1	7.4	2.4	10.2	7.0	4.1	7.1	4.8	5.9	8.6	5.3
7	0.6	5.5	5.2	6.4	4.9	3.1	10.3	2.7	3.7	8.0	2.7	2.3	18.8	5.1
8	10.0	6.0	0.1	4.4	0.9	0.7	1.4	5.1	6.9	6.7	4.0	2.8	5.0	2.5
9	5.4	1.2	2.1	3.0	1.9	5.4	0.8	1.4	2.0	1.5	0.1	0.5	8.1	2.0
10	0.8	3.0	6.2	5.5	6.3	1.1	0.7	1.5	0.6	0.7	0.2	2.2	2.0	1.0
11	2.3	5.3	2.5	0.1	3.0	0.1	2.2	2.9	1.4	1.1	1.7	1.2	0.4	2.1
12	5.4	3.1	2.0	4.1	1.5	6.5	3.1	7.7	3.6	3.0	1.9	2.8	2.0	3.2
28年 1月	6.7	1.6	1.5	0.4	1.8	0.6	0.3	2.0	0.9	0.5	3.4	2.2	0.8	0.1
2	2.5	3.6	3.0	5.4	2.4	6.9	4.4	3.6	0.0	2.0	2.6	4.4	3.4	3.2
3	6.7	1.3	4.1	6.3	3.6	0.7	0.8	2.6	2.7	0.5	3.3	7.7	1.4	1.4
4	10.0	7.6	9.6	1.1	12.1	2.8	1.9	6.0	7.1	1.5	2.0	7.5	8.6	3.0
5	0.1	2.7	7.7	3.0	9.0	2.1	1.6	2.3	0.2	2.2	1.0	0.1	0.5	2.1
6	2.1	11.5	8.5	4.2	9.6	5.2	3.0	4.1	8.0	7.0	12.3	10.7	4.0	7.5
7	1.9	6.9	7.0	2.9	8.0	7.2	2.2	8.0	6.2	3.9	10.1	12.0	2.7	6.5
8	0.5	2.0	0.5	0.2	0.6	2.4	2.0	0.1	0.1	0.4	0.0	0.0	1.1	0.2
9	3.5	0.9	4.2	1.4	5.0	1.5	0.6	4.0	1.9	0.9	1.1	2.3	3.5	0.7
10	5.5	0.4	2.8	0.9	3.3	1.0	1.2	4.8	1.4	1.2	1.0	0.0	0.1	0.1
11	2.6	4.3	4.7	3.5	5.0	0.5	1.8	3.6	7.4	5.7	2.8	0.8	1.3	3.8
12	3.5	3.5	3.3	5.1	2.8	1.0	2.2	3.7	3.3	3.5	4.3	1.7	2.7	3.0
29年 1月	5.1	4.0	3.5	0.1	4.3	5.2	0.3	9.9	2.0	2.7	1.8	3.3	0.5	3.2
2	1.0	0.7	0.9	2.2	0.7	1.8	2.0	6.4	4.1	2.6	4.5	2.4	3.9	0.8
3	4.9	2.0	0.7	2.1	0.4	3.3	2.9	2.6	7.4	2.1	3.2	5.6	1.2	1.4

地域別公共投資総合指数(東日本)



地域別公共投資総合指数(西日本)

