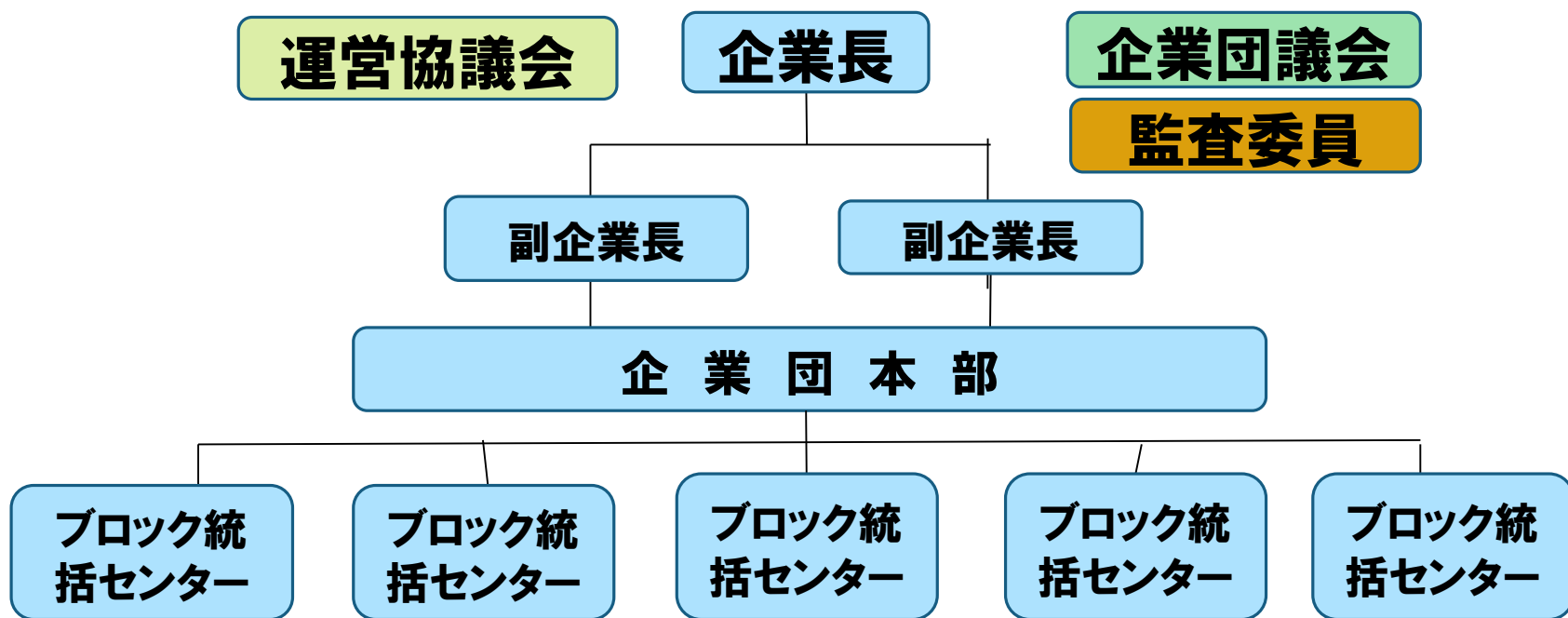


企業团组织体制のイメージ（ブロック統括センター設置時）



企業団職員については、設立当初は、構成団体からの職員派遣で対応し、一定期間経過後、企業団への身分移管、企業団による新規採用を検討。

経年施設更新計画

(経年施設更新計画策定の基本的な考え方)

- 小規模浄水場を停止し、比較的規模の大きな浄水場の機能を効率的に活用することにより更新需要を抑制する。(広域水道施設整備計画に反映)
- 更新需要のピーク時期や規模を踏まえ、施設区分(浄水場、配水池、ポンプ場、管路)ごとに重要度や優先度を勘案した更新基準を設定し、更新需要の平準化を行う。
※更新基準は、「水道事業におけるアセットマネジメント(資産管理)の取組状況調査」を参考に設定。
- 更新基準に基づき、H55年度までに更新が必要な施設について、更新事業費を算出する。(事業費は、「水道事業の再構築に関する施設更新費用算定の手引き(H23年12月厚生労働省水道課)」により算出する。)