

「医療＋介護」の「見える化」について

(厚生労働省提出資料)

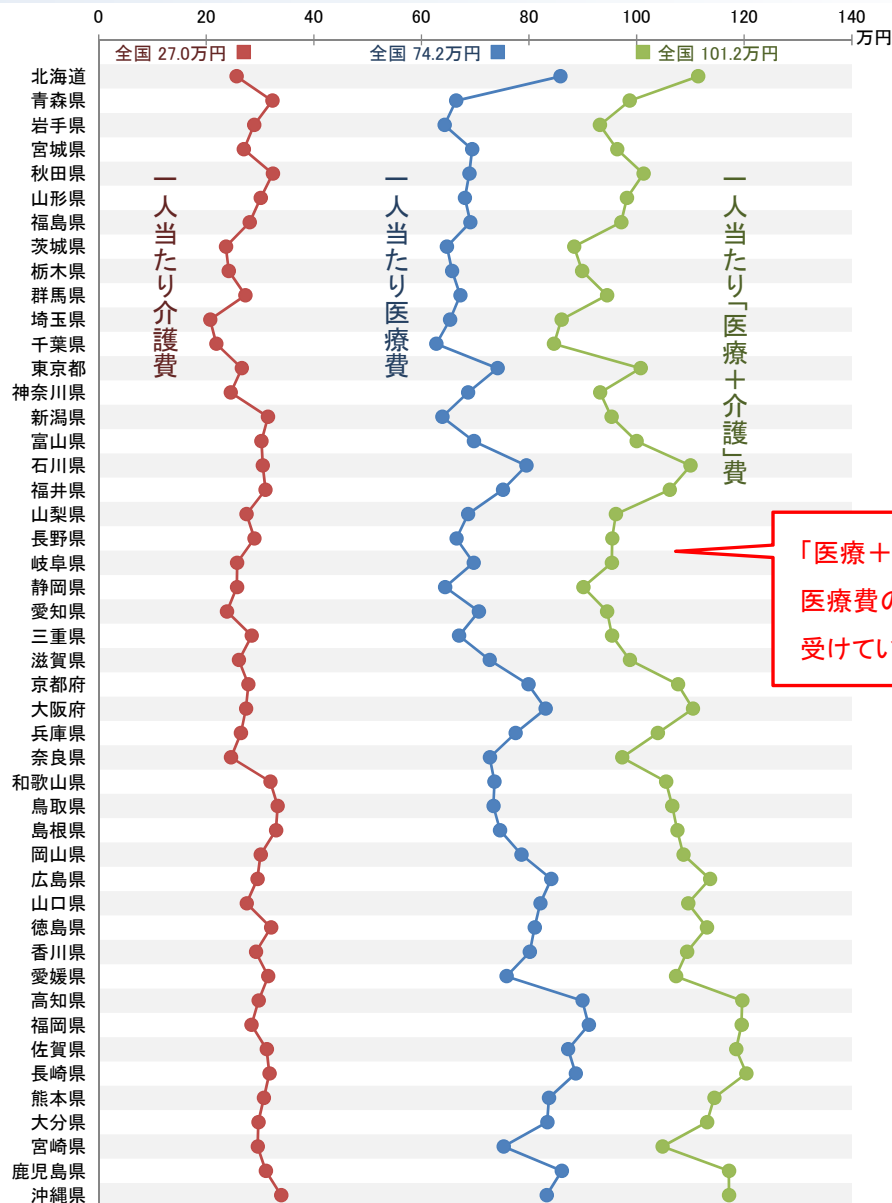
① 被保険者一人当たりの医療費と介護費（都道府県別 65歳以上）平成25年度

【表】一人当たり医療費・介護費の都道府県別順位

順位	医療+介護費	医療費	介護費
1	長崎県	福岡県	沖縄県
2	高知県	高知県	鳥取県
3	福岡県	長崎県	島根県
4	佐賀県	佐賀県	秋田県
5	沖縄県	鹿児島県	青森県
6	鹿児島県	北海道	徳島県
7	熊本県	広島県	和歌山県
8	広島県	熊本県	長崎県
9	大分県	大分県	愛媛県
10	徳島県	沖縄県	新潟県
11	北海道	大阪府	佐賀県
12	大阪府	山口県	鹿児島県
13	石川県	徳島県	福井県
14	山口県	香川県	熊本県
15	香川県	京都府	石川県
16	岡山県	石川県	富山県
17	京都府	岡山県	山形県
18	島根県	兵庫県	岡山県
19	愛媛県	愛媛県	高知県
20	鳥取県	宮崎県	大分県
21	福井県	福井県	宮崎県
22	和歌山県	島根県	広島県
23	宮崎県	東京都	香川県
24	兵庫県	和歌山県	長野県
25	秋田県	鳥取県	岩手県
26	東京都	奈良県	三重県
27	富山県	滋賀県	福岡県
28	滋賀県	愛知県	福島県
29	青森県	富山県	京都府
30	山形県	岐阜県	山口県
31	奈良県	宮城県	山梨県
32	福島県	福島県	大阪府
33	宮城県	秋田県	群馬県
34	山梨県	山梨県	宮城県
35	長野県	神奈川県	東京都
36	三重県	山形県	兵庫県
37	岐阜県	群馬県	滋賀県
38	新潟県	三重県	岐阜県
39	愛知県	長野県	静岡県
40	群馬県	青森県	北海道
41	神奈川県	栃木県	奈良県
42	岩手県	埼玉県	神奈川県
43	静岡県	茨城県	栃木県
44	栃木県	静岡県	愛知県
45	茨城県	岩手県	茨城県
46	埼玉県	新潟県	千葉県
47	千葉県	千葉県	埼玉県

↑ 一人当たり費用が高い

↓ 一人当たり費用が低い



※ 医療費は、市町村国民健康保険及び後期高齢者医療制度の合計であり、平成25年3月診療分から平成26年2月診療分である。
 ※ 介護費は、平成25年4月審査分から平成26年3月審査分(平成25年3月から平成26年2月サービス分)である。
 ※ 一人当たり「医療+介護」費は、一人当たり医療費と一人当たり介護費を単純に合計したものである。
 【出典】医療費は、「国民健康保険事業年報」、「後期高齢者医療事業年報」及び「医療給付実態調査」を基に推計
 介護費は、「介護保険総合データベース」等を基に集計

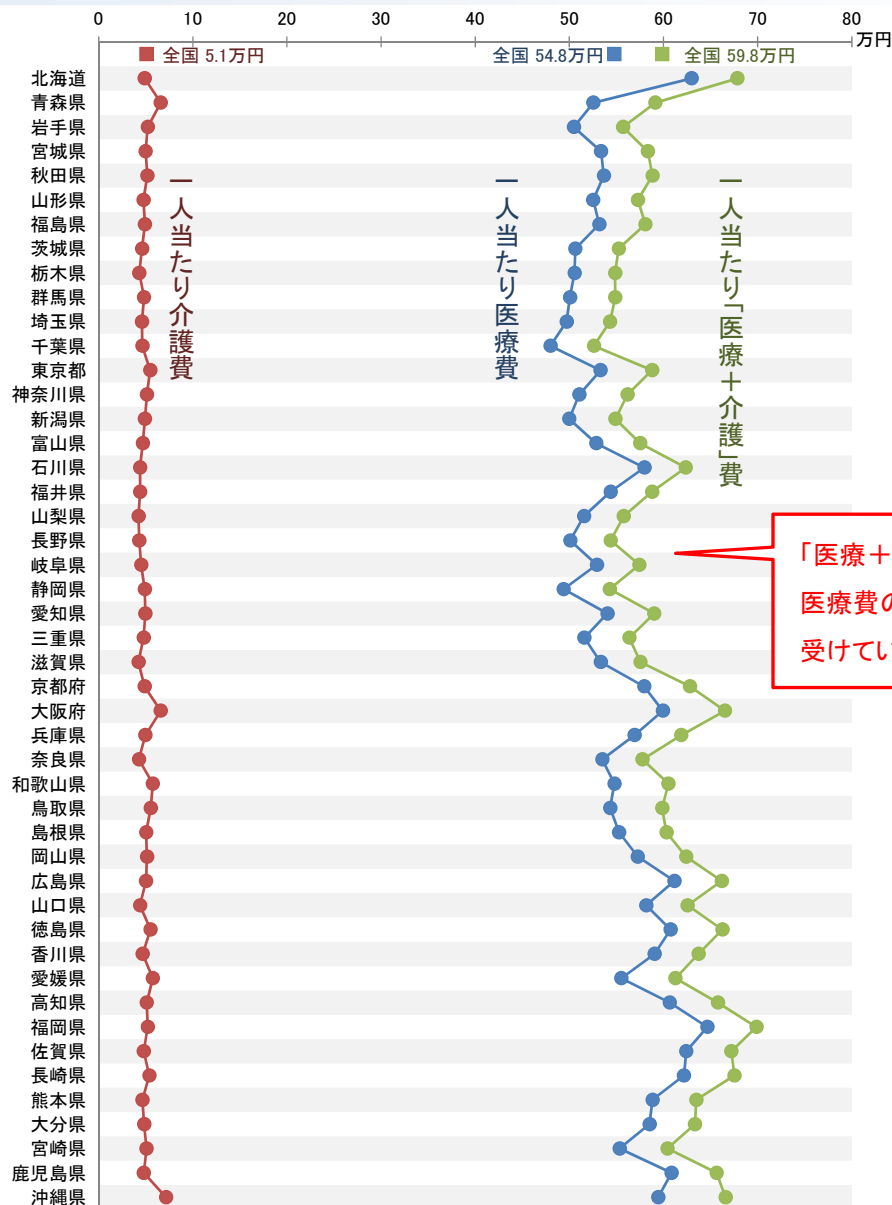
② 被保険者一人当たりの医療費と介護費（都道府県別 65～74歳）平成25年度

【表】一人当たり医療費・介護費の都道府県別順位

↑
一人当たり費用が高い

順位	医療+介護費	医療費	介護費
1	福岡県	福岡県	沖縄県
2	北海道	北海道	青森県
3	長崎県	佐賀県	大阪府
4	佐賀県	長崎県	愛媛県
5	沖縄県	広島県	和歌山県
6	大阪府	鹿児島県	鳥取県
7	徳島県	徳島県	徳島県
8	広島県	高知県	東京都
9	高知県	大阪府	長崎県
10	鹿児島県	沖縄県	福岡県
11	香川県	香川県	岩手県
12	熊本県	熊本県	秋田県
13	大分県	大分県	岡山県
14	京都府	山口県	神奈川県
15	山口県	石川県	高知県
16	岡山県	京都府	宮崎県
17	石川県	岡山県	島根県
18	兵庫県	兵庫県	広島県
19	愛媛県	愛媛県	宮城県
20	和歌山県	宮崎県	愛知県
21	宮崎県	島根県	兵庫県
22	島根県	和歌山県	新潟県
23	鳥取県	福井県	福島県
24	青森県	鳥取県	静岡県
25	愛知県	愛知県	北海道
26	秋田県	秋田県	京都府
27	東京都	奈良県	大分県
28	福井県	宮城県	群馬県
29	宮城県	滋賀県	鹿児島県
30	福島県	東京都	佐賀県
31	奈良県	福島県	三重県
32	滋賀県	岐阜県	山形県
33	富山県	富山県	富山県
34	岐阜県	青森県	香川県
35	山形県	山形県	熊本県
36	三重県	三重県	千葉県
37	神奈川県	山梨県	茨城県
38	山梨県	神奈川県	埼玉県
39	岩手県	茨城県	岐阜県
40	茨城県	栃木県	福井県
41	新潟県	岩手県	石川県
42	群馬県	長野県	山口県
43	栃木県	群馬県	栃木県
44	長野県	新潟県	長野県
45	埼玉県	埼玉県	奈良県
46	静岡県	静岡県	滋賀県
47	千葉県	千葉県	山梨県

↓
一人当たり費用が低い



「医療+介護」費は医療費の影響を大きく受けている。

※ 医療費は、市町村国民健康保険の数値であり、平成25年3月診療分から平成26年2月診療分である。
 ※ 介護費は、平成25年4月審査分から平成26年3月審査分(平成25年3月から平成26年2月サービス分)である。
 ※ 一人当たり「医療+介護」費は、一人当たり医療費と一人当たり介護費を単純に合計したものである。
 【出典】医療費は、「国民健康保険事業年報」、「後期高齢者医療事業年報」及び「医療給付実態調査」を基に推計
 介護費は、「介護保険総合データベース」等を基に集計

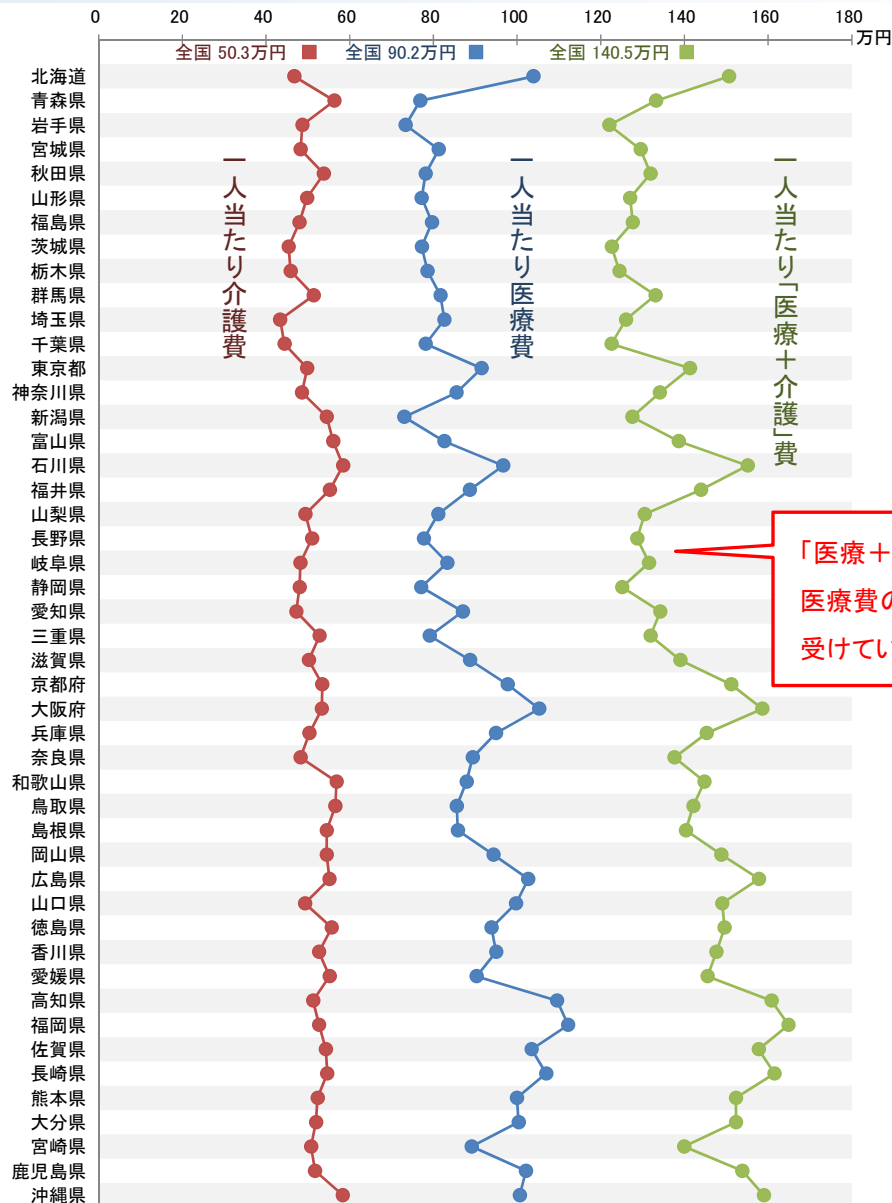
③ 被保険者一人当たりの医療費と介護費（都道府県別 75歳以上）平成25年度

【表】一人当たり医療費・介護費の都道府県別順位

↑ 一人当たり費用が高い

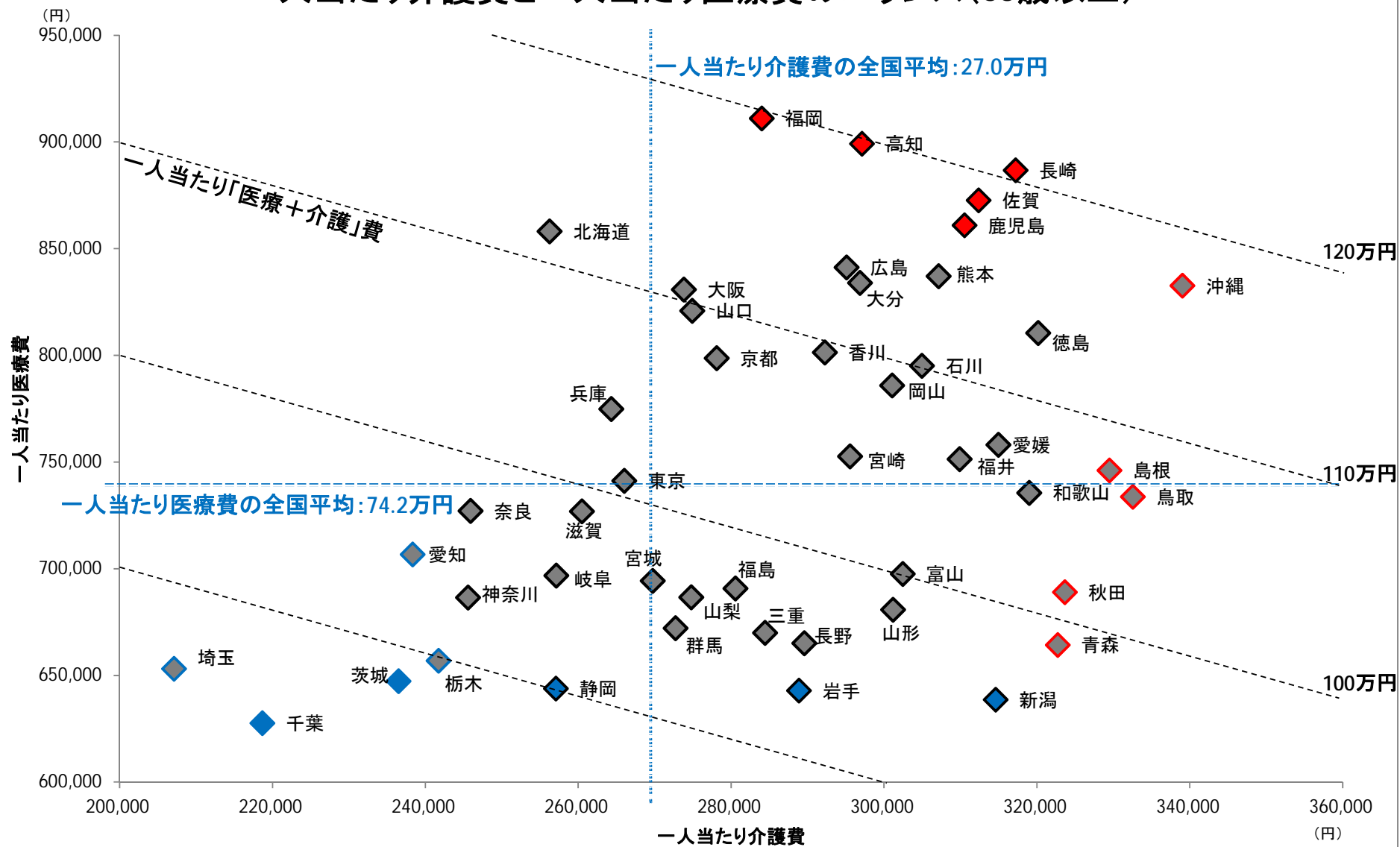
↓ 一人当たり費用が低い

順位	医療+介護費	医療費	介護費
1	福岡県	福岡県	石川県
2	長崎県	高知県	沖縄県
3	高知県	長崎県	和歌山県
4	沖縄県	大阪府	鳥取県
5	大阪府	北海道	青森県
6	広島県	佐賀県	富山県
7	佐賀県	広島県	徳島県
8	石川県	鹿児島県	福井県
9	鹿児島県	沖縄県	愛媛県
10	大分県	大分県	広島県
11	熊本県	熊本県	長崎県
12	京都府	山口県	新潟県
13	北海道	京都府	鳥根県
14	徳島県	石川県	岡山県
15	山口県	香川県	佐賀県
16	岡山県	兵庫県	秋田県
17	香川県	岡山県	京都府
18	愛媛県	徳島県	大阪府
19	兵庫県	東京都	三重県
20	和歌山県	愛媛県	福岡県
21	福井県	奈良県	香川県
22	鳥取県	宮崎県	熊本県
23	東京都	滋賀県	大分県
24	鳥根県	福井県	鹿児島県
25	宮崎県	和歌山県	群馬県
26	滋賀県	愛知県	高知県
27	富山県	鳥根県	長野県
28	奈良県	鳥取県	宮崎県
29	愛知県	神奈川県	兵庫県
30	神奈川県	岐阜県	滋賀県
31	青森県	埼玉県	東京都
32	群馬県	富山県	山形県
33	秋田県	群馬県	山梨県
34	三重県	宮城県	山口県
35	岐阜県	山梨県	岩手県
36	山梨県	福島県	神奈川県
37	宮城県	三重県	宮城県
38	長野県	栃木県	奈良県
39	福島県	千葉県	岐阜県
40	新潟県	秋田県	静岡県
41	山形県	長野県	福島県
42	埼玉県	茨城県	愛知県
43	静岡県	山形県	北海道
44	栃木県	静岡県	栃木県
45	茨城県	青森県	茨城県
46	千葉県	岩手県	千葉県
47	岩手県	新潟県	埼玉県



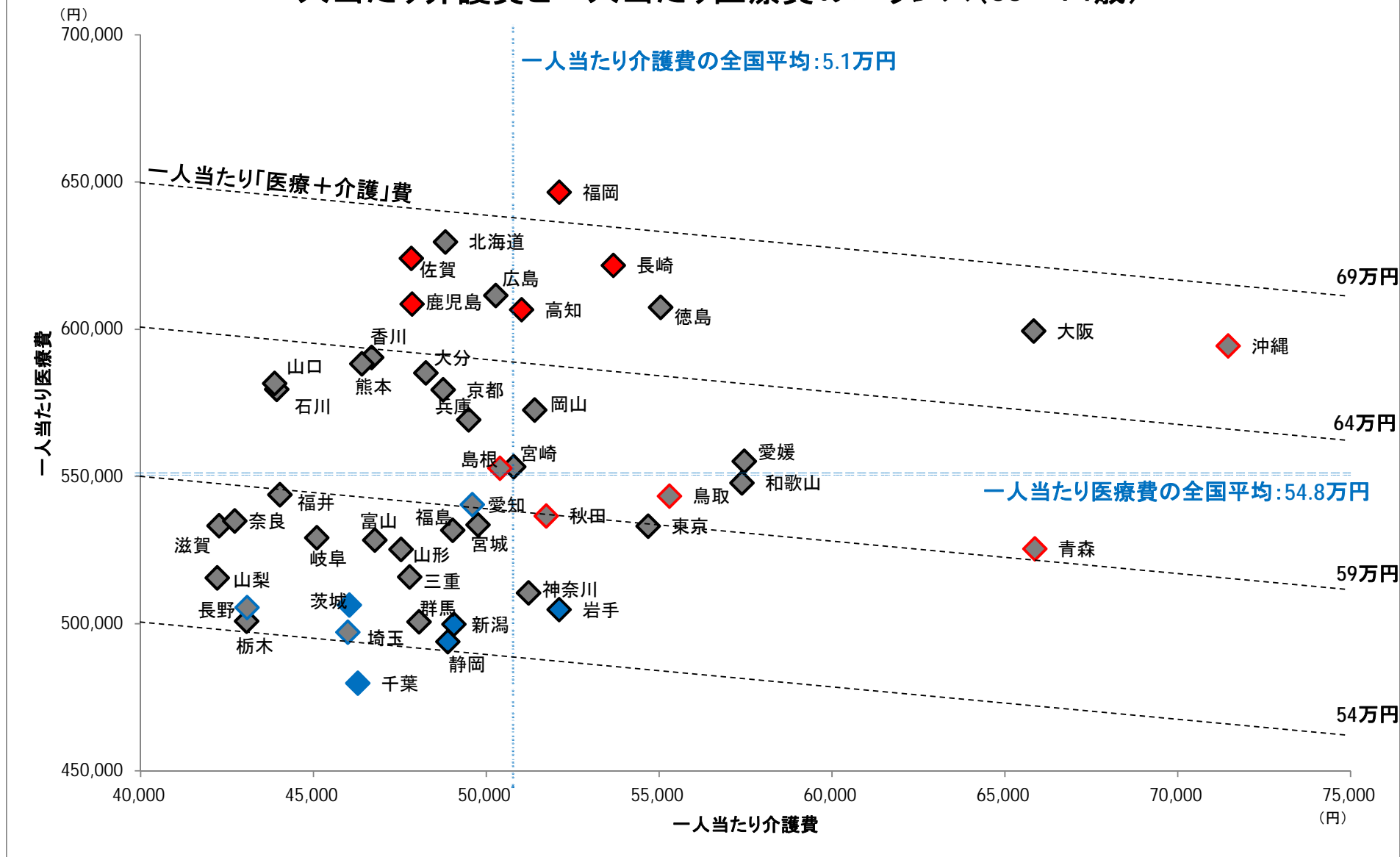
※ 医療費は、後期高齢者医療制度の数値であり、平成25年3月診療分から平成26年2月診療分である。
 ※ 介護費は、平成25年4月審査分から平成26年3月審査分(平成25年3月から平成26年2月サービス分)である。
 ※ 一人当たり「医療+介護」費は、一人当たり医療費と一人当たり介護費を単純に合計したものである。
 【出典】医療費は、「国民健康保険事業年報」、「後期高齢者医療事業年報」及び「医療給付実態調査」を基に推計
 介護費は、「介護保険総合データベース」等を基に集計

一人当たり介護費と一人当たり医療費のバランス(65歳以上)



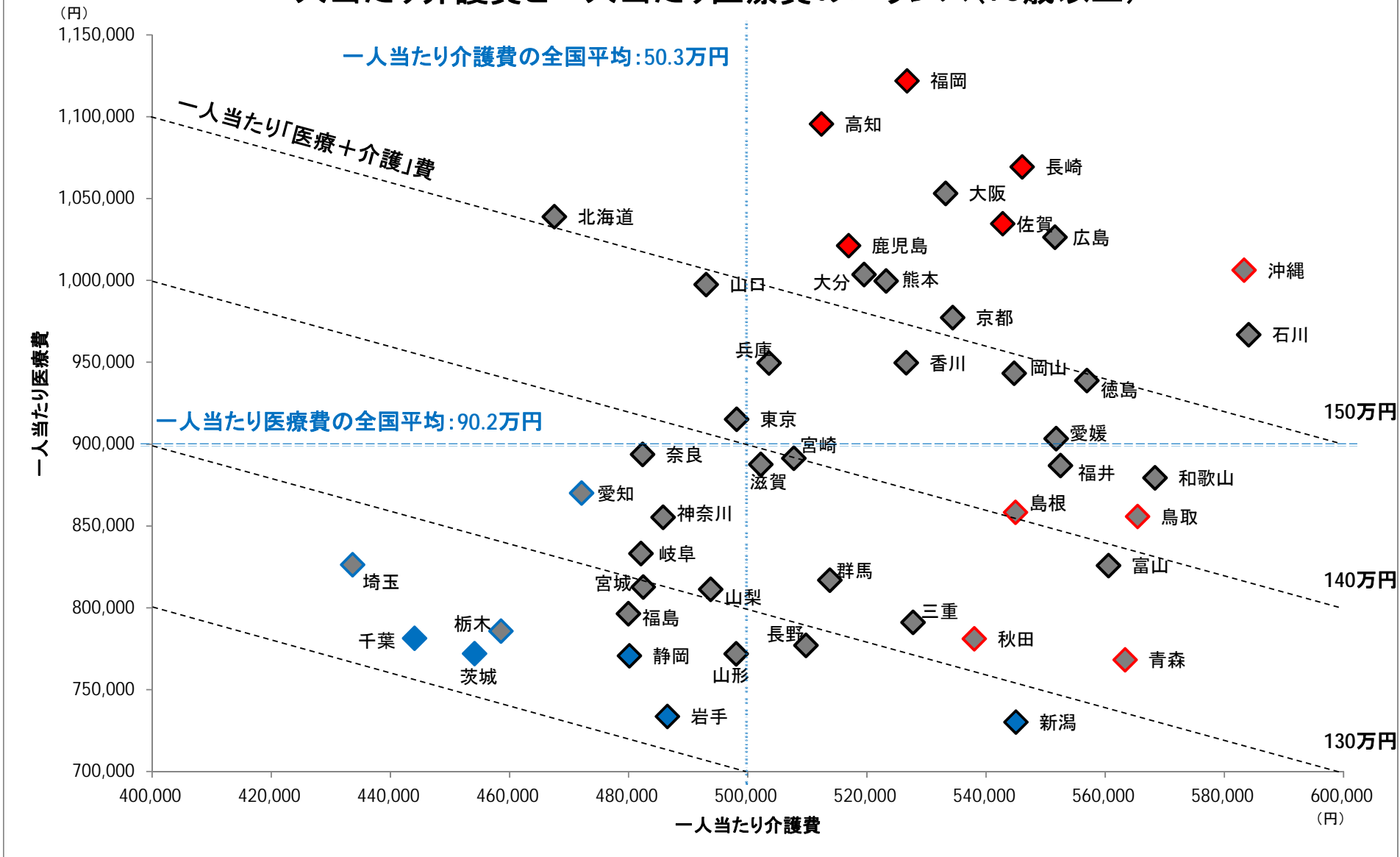
- ◆ 内側が赤 : 医療費が上位5位以内
- ◇ 外側が赤 : 介護費が上位5位以内
- ◆ 内側が青 : 医療費が下位5位以内
- ◇ 外側が青 : 介護費が下位5位以内

一人当たり介護費と一人当たり医療費のバランス(65~74歳)



- ◆ 内側が赤 : 65歳以上の医療費が上位5位以内
 ◆ 外側が赤 : 65歳以上の介護費が上位5位以内
- ◆ 内側が青 : 65歳以上の医療費が下位5位以内
 ◆ 外側が青 : 65歳以上の介護費が下位5位以内

一人当たり介護費と一人当たり医療費のバランス(75歳以上)



- ◆ 内側が赤 : 65歳以上の医療費が上位5位以内
 ◆ 外側が赤 : 65歳以上の介護費が上位5位以内
- ◆ 内側が青 : 65歳以上の医療費が下位5位以内
 ◆ 外側が青 : 65歳以上の介護費が下位5位以内

(参考) 被保険者一人当たりの医療費と介護費 (都道府県別) 平成25年度

(単位:万円)

	一人当たり 医療費			一人当たり 介護費			一人当たり 「医療+介護」費		
	65 歳以上	65~74 歳	75 歳以上	65 歳以上	65~74 歳	75 歳以上	65 歳以上	65~74 歳	75 歳以上
全国計	74.2	54.8	90.2	27.0	5.1	50.3	101.2	59.8	140.5
北海道	85.8	63.0	103.9	25.6	4.9	46.8	111.4	67.8	150.6
青森	66.4	52.5	76.8	32.3	6.6	56.3	98.7	59.1	133.2
岩手	64.3	50.5	73.4	28.9	5.2	48.7	93.2	55.7	122.0
宮城	69.4	53.4	81.3	27.0	5.0	48.2	96.4	58.3	129.5
秋田	68.9	53.7	78.1	32.4	5.2	53.8	101.3	58.8	131.9
山形	68.1	52.5	77.2	30.1	4.8	49.8	98.2	57.3	127.0
福島	69.1	53.2	79.7	28.1	4.9	48.0	97.1	58.1	127.6
茨城	64.7	50.6	77.2	23.6	4.6	45.4	88.4	55.2	122.6
栃木	65.7	50.5	78.6	24.2	4.3	45.9	89.9	54.9	124.4
群馬	67.2	50.1	81.7	27.3	4.8	51.4	94.5	54.9	133.1
埼玉	65.3	49.7	82.6	20.7	4.6	43.4	86.0	54.3	126.0
千葉	62.8	48.0	78.1	21.9	4.6	44.4	84.6	52.6	122.5
東京	74.1	53.3	91.5	26.6	5.5	49.8	100.7	58.8	141.3
神奈川	68.6	51.0	85.5	24.6	5.1	48.6	93.2	56.2	134.1
新潟	63.9	50.0	73.0	31.5	4.9	54.5	95.3	54.9	127.5
富山	69.8	52.8	82.6	30.2	4.7	56.1	100.0	57.5	138.6
石川	79.5	58.0	96.7	30.5	4.4	58.4	110.0	62.4	155.1
福井	75.1	54.4	88.7	31.0	4.4	55.2	106.1	58.8	143.9
山梨	68.7	51.6	81.1	27.5	4.2	49.4	96.1	55.8	130.5
長野	66.5	50.1	77.7	29.0	4.3	51.0	95.5	54.4	128.7
岐阜	69.7	52.9	83.3	25.7	4.5	48.2	95.4	57.4	131.5
静岡	64.4	49.4	77.1	25.7	4.9	48.0	90.1	54.3	125.1
愛知	70.7	54.0	87.0	23.8	5.0	47.2	94.5	59.0	134.2

	一人当たり 医療費			一人当たり 介護費			一人当たり 「医療+介護」費		
	65 歳以上	65~74 歳	75 歳以上	65 歳以上	65~74 歳	75 歳以上	65 歳以上	65~74 歳	75 歳以上
三重	67.0	51.6	79.1	28.4	4.8	52.8	95.4	56.4	131.9
滋賀	72.7	53.3	88.8	26.0	4.2	50.2	98.7	57.6	139.0
京都	79.9	57.9	97.7	27.8	4.9	53.4	107.7	62.8	151.2
大阪	83.1	59.9	105.3	27.4	6.6	53.3	110.5	66.5	158.6
兵庫	77.5	56.9	95.0	26.4	4.9	50.4	103.9	61.9	145.3
奈良	72.7	53.5	89.4	24.6	4.3	48.2	97.3	57.8	137.6
和歌山	73.6	54.8	87.9	31.9	5.7	56.8	105.5	60.5	144.8
鳥取	73.4	54.3	85.6	33.3	5.5	56.5	106.6	59.9	142.1
島根	74.6	55.3	85.8	32.9	5.0	54.5	107.6	60.3	140.3
岡山	78.6	57.3	94.3	30.1	5.1	54.5	108.7	62.4	148.8
広島	84.1	61.1	102.6	29.5	5.0	55.2	113.6	66.2	157.8
山口	82.1	58.2	99.7	27.5	4.4	49.3	109.6	62.5	149.0
徳島	81.0	60.7	93.9	32.0	5.5	55.7	113.1	66.2	149.6
香川	80.1	59.0	95.0	29.2	4.7	52.7	109.4	63.7	147.6
愛媛	75.8	55.5	90.3	31.5	5.7	55.2	107.3	61.3	145.5
高知	89.9	60.7	109.6	29.7	5.1	51.2	119.6	65.8	160.8
福岡	91.1	64.7	112.2	28.4	5.2	52.7	119.5	69.9	164.9
佐賀	87.3	62.4	103.5	31.2	4.8	54.3	118.5	67.2	157.7
長崎	88.7	62.2	106.9	31.7	5.4	54.6	120.4	67.5	161.5
熊本	83.7	58.8	100.0	30.7	4.6	52.3	114.4	63.5	152.3
大分	83.4	58.5	100.4	29.7	4.8	52.0	113.1	63.3	152.3
宮崎	75.3	55.3	89.1	29.6	5.1	50.8	104.8	60.4	139.9
鹿児島	86.1	60.9	102.1	31.1	4.8	51.7	117.1	65.6	153.8
沖縄	83.3	59.4	100.6	33.9	7.1	58.3	117.2	66.6	159.0

※ 医療費は、市町村国民健康保険及び後期高齢者医療制度の合計であり、平成25年3月診療分から平成26年2月診療分である。

※ 介護費は、平成25年4月審査分から平成26年3月審査分(平成25年3月から平成26年2月サービス分)である。

※ 一人当たり「医療+介護」費は、一人当たり医療費と一人当たり介護費を単純に合計したものである。

【出典】医療費は、「国民健康保険事業年報」、「後期高齢者医療事業年報」及び「医療給付実態調査」を基に推計。介護費は、「介護保険総合データベース」等を基に集計。