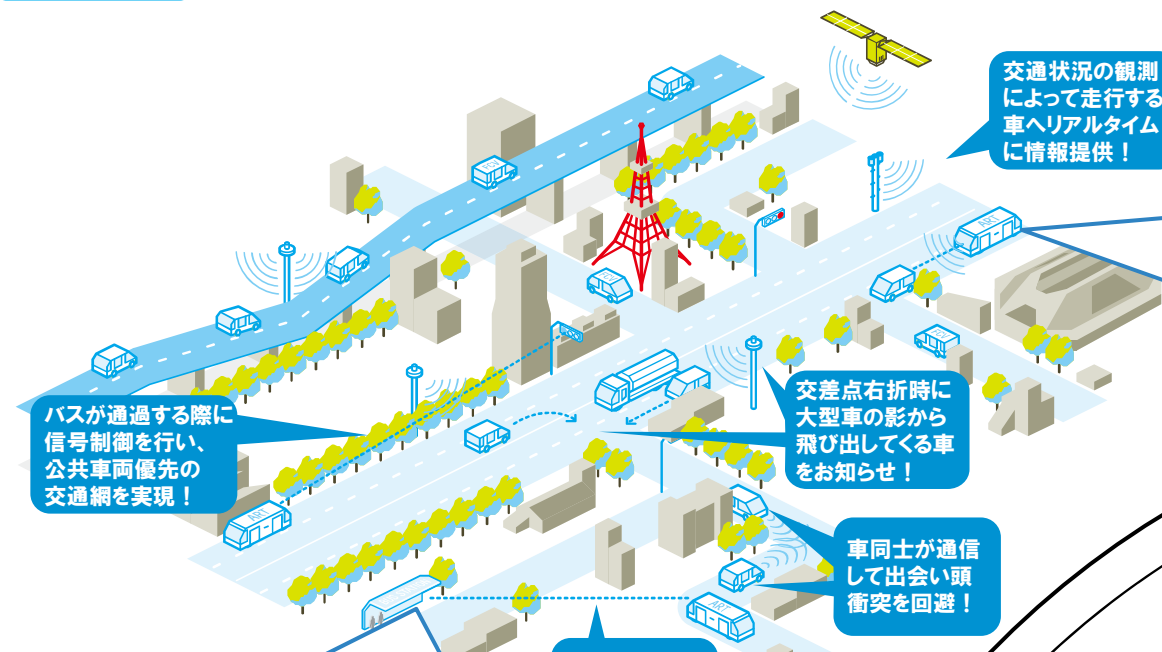


①次世代都市交通システム「ART:Advanced Rapid Transit」の実現

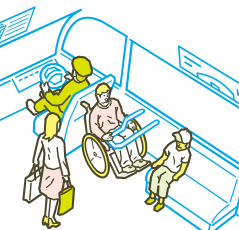
街の中

公共車両が優先される快適で安心・安全な都市交通インフラを実現



ART乗車中

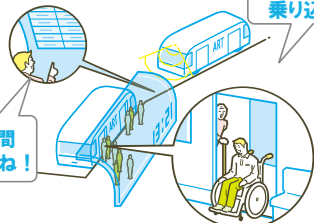
揺れが少なく
静かだから
車内はとっても
快適！



ARTバス停

今日も時間
ピッタリだね！

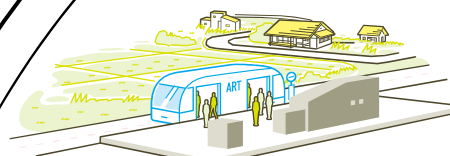
一人でも
ラクラク
乗り込める



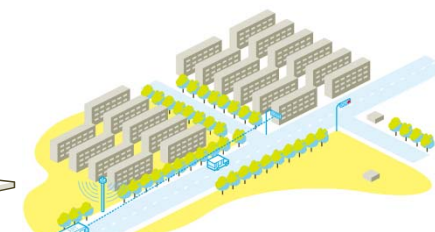
車椅子やベビーカーの方の乗車を事前連絡！

地方都市での活躍

高齢者の多い地域や
交通不便地域の生活をサポート



【例1】
ローカル鉄道の線路跡地を
利用したARTの導入



【例2】
ニュータウンなどの再開発に
ARTを取り入れたまちづくり

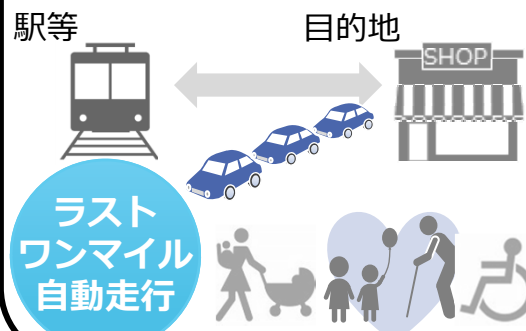
②③自動走行システムのさらなる活用

ドライバー不足解消、CO2排出量削減



- 前方の車両を自動で追尾（高速道路等）。
- ドライバー不足解消、省エネ、CO2排出量削減等に貢献。

高齢者等にもやさしい移動手段の確保



- 高齢者や子育て世代、車いす利用者等の移動制約者にもやさしい移動手段の提供。
- 移動制約者のQOL (quality of life) 向上に貢献。

都市



都市



地方



ラストワンマイル自動走行の例

