

# 麻生議員提出資料

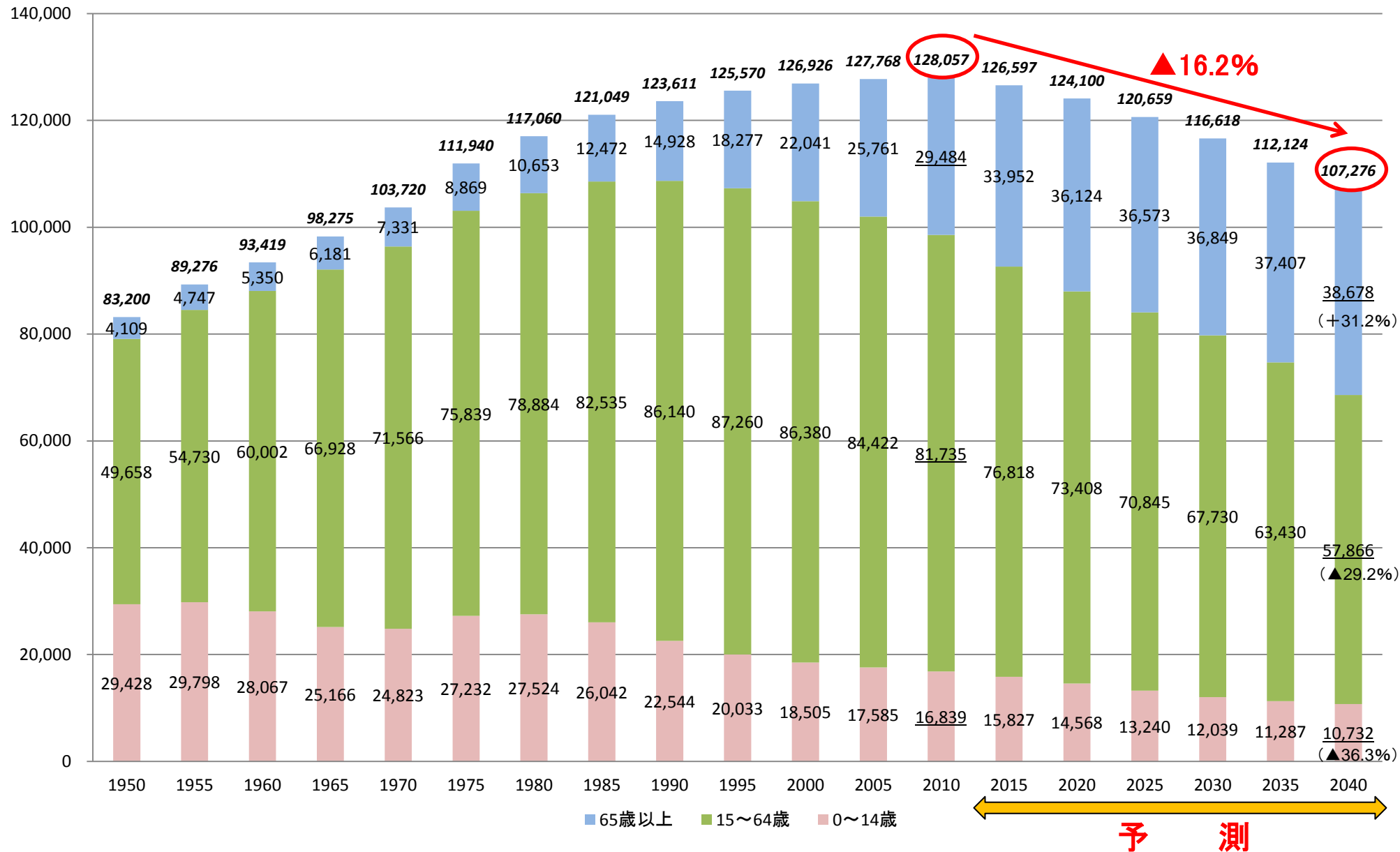
平成25年11月20日

## 社会資本整備の進捗状況

		平成2年度 (1990年度)	平成24年度 (2012年度)	90年度比
○ ダムの数	(箇所数)	313	567	(+81%)
○ 道路延長(高規格幹線道路)	(km)	5,281	10,490	(+98%)
○ 重要港湾以上の岸壁数(水深14m以深)	(箇所数)	7	71	(+914%)
○ ジェット化空港数(原則2000m以上)	(箇所数)	48	69	(+44%)
○ 汚水処理人口普及率	(%)	62 ※H8年度	88	(+41%)
○ 都市公園等の整備面積	(万ha)	7	12	(+76%) ※23年度

# 我が国の人口推移と将来予測について

(千人)



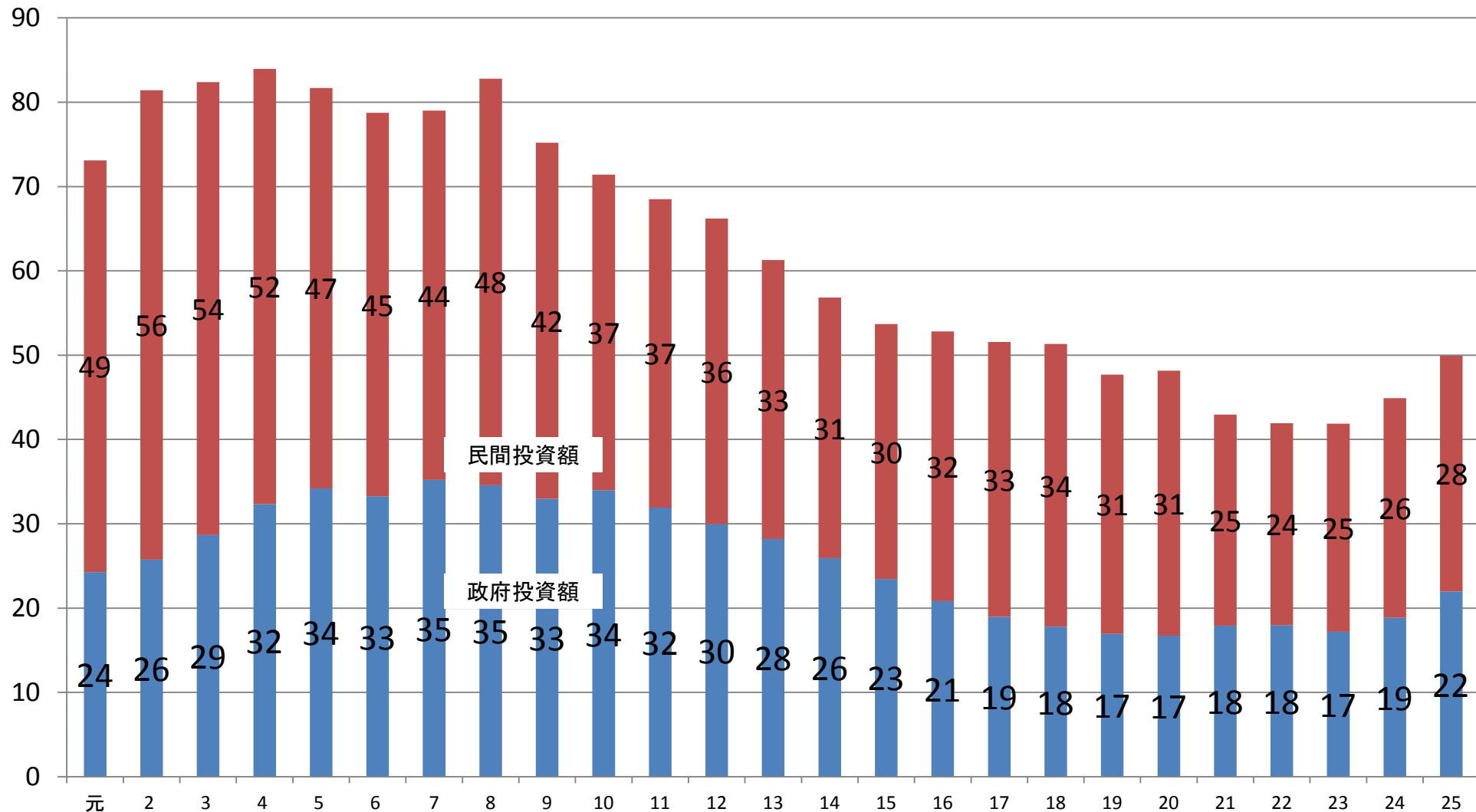
国立社会保障・人口問題研究所

1950年から2010年までの人口推移は、「人口統計資料集2013 年齢3区分(別人口及び増加率(1884~2011年))」を基に作成。

2015年から2040年までの人口予測は、「日本の地域別将来推計人口(平成25(2013)年3月推計)」を基に作成。

# 建設投資見通し（国土交通省）（25年6月発表）

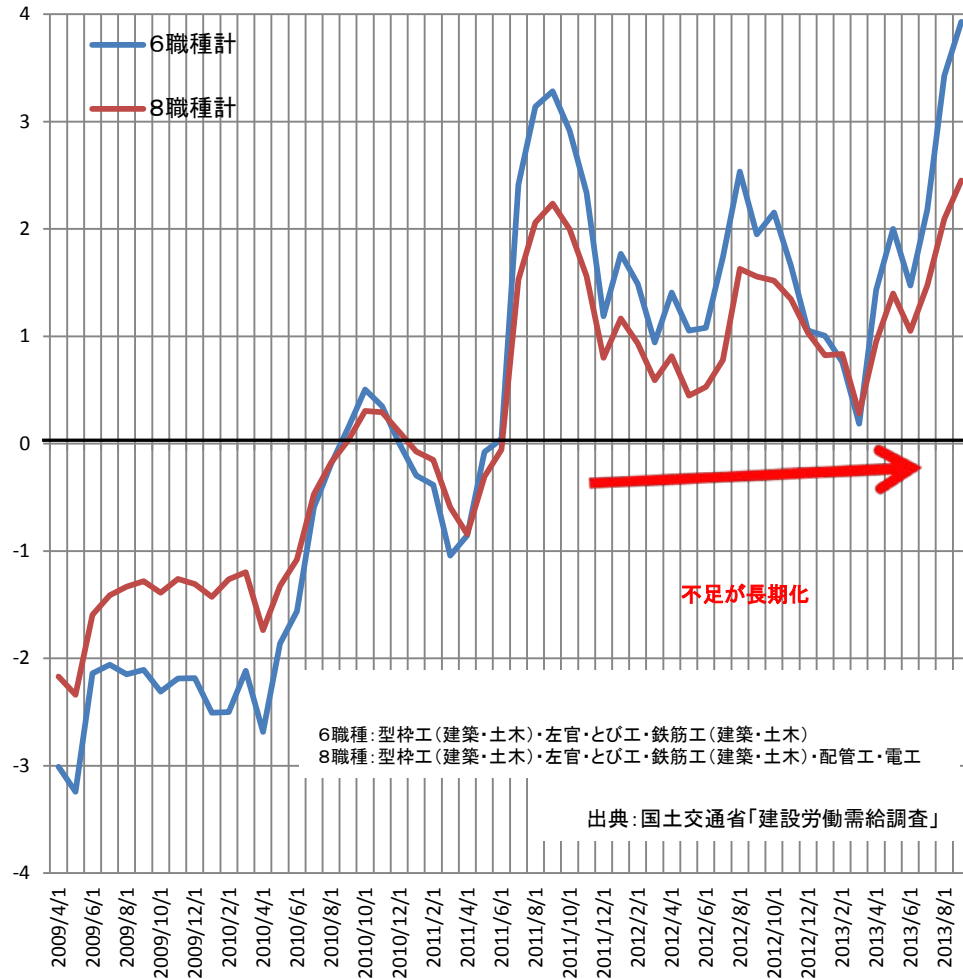
(兆円)



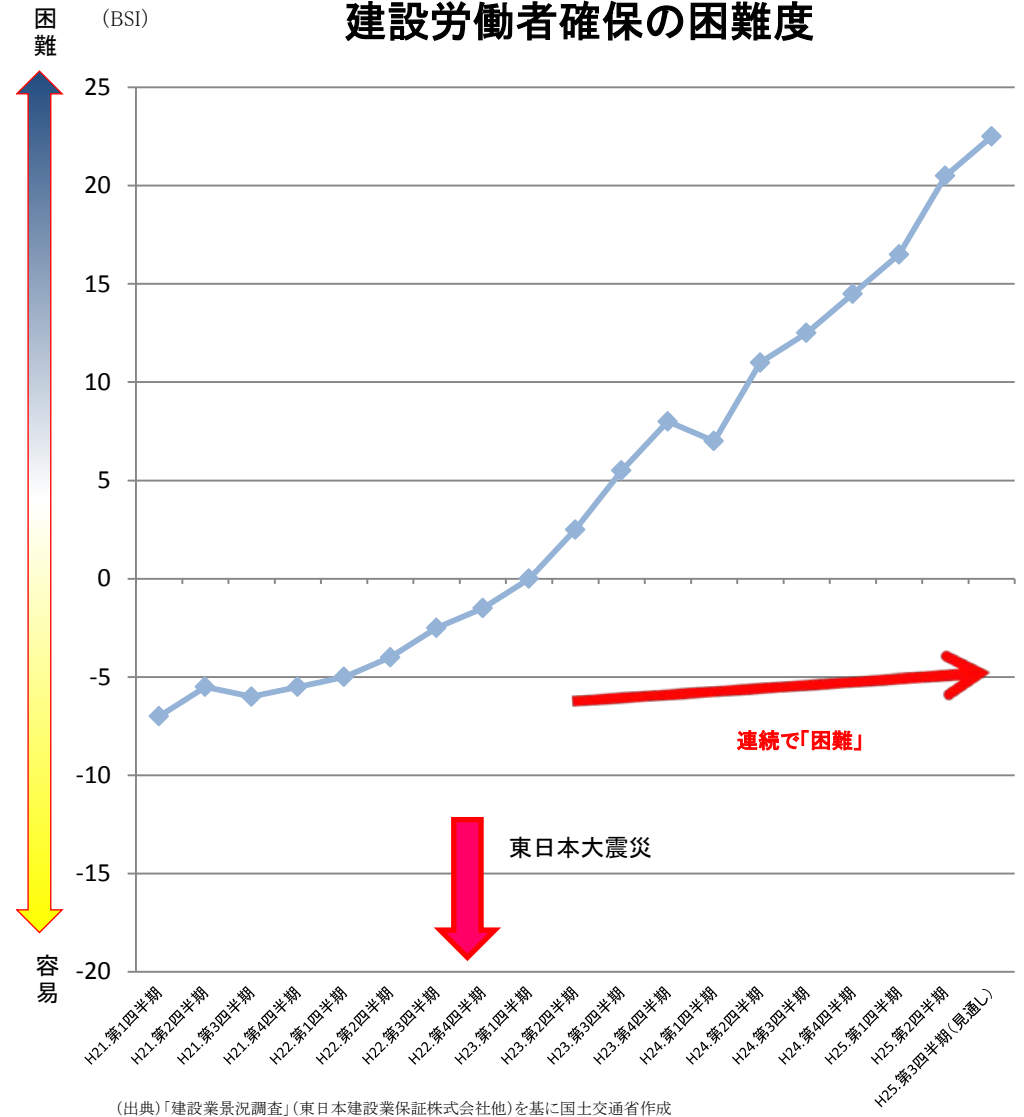
(注)22年度までは実績。23、24年度は見込み。25年度は見通し。

# 建設労働者の不足傾向

## 建設技能労働者の不足率



## 建設労働者確保の困難度



(出典)「建設業景況調査」(東日本建設業保証株式会社)を基に国土交通省作成

# 公立小中の教職員定数と児童生徒数の推移

- 平成に入って以降、児童生徒数が3割減となる一方で、教職員数（公立小中学校）は▲8%にとどまっていることから、児童生徒40人当たり教職員数は39%増。

