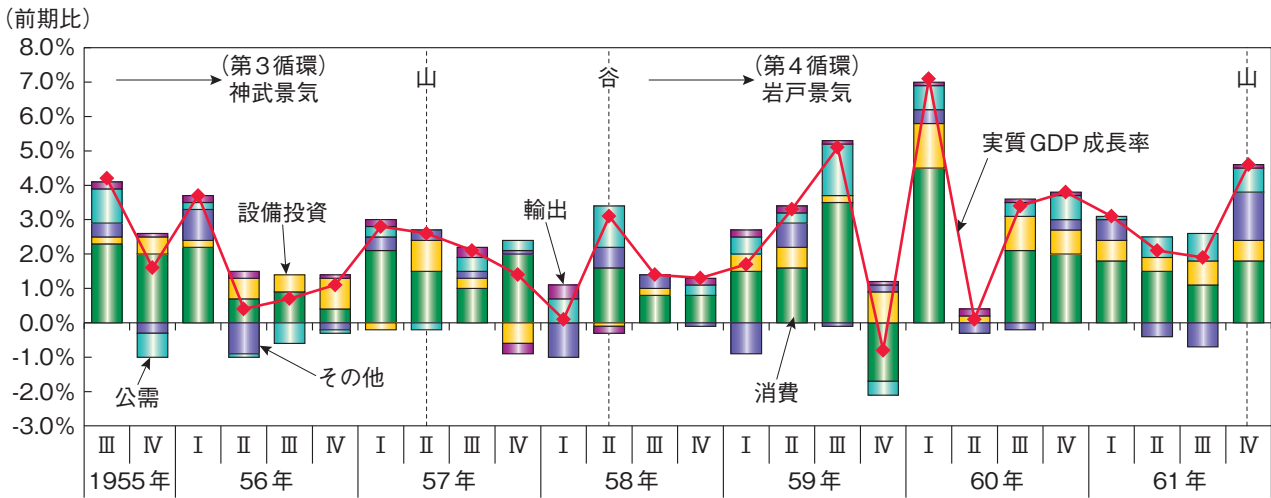


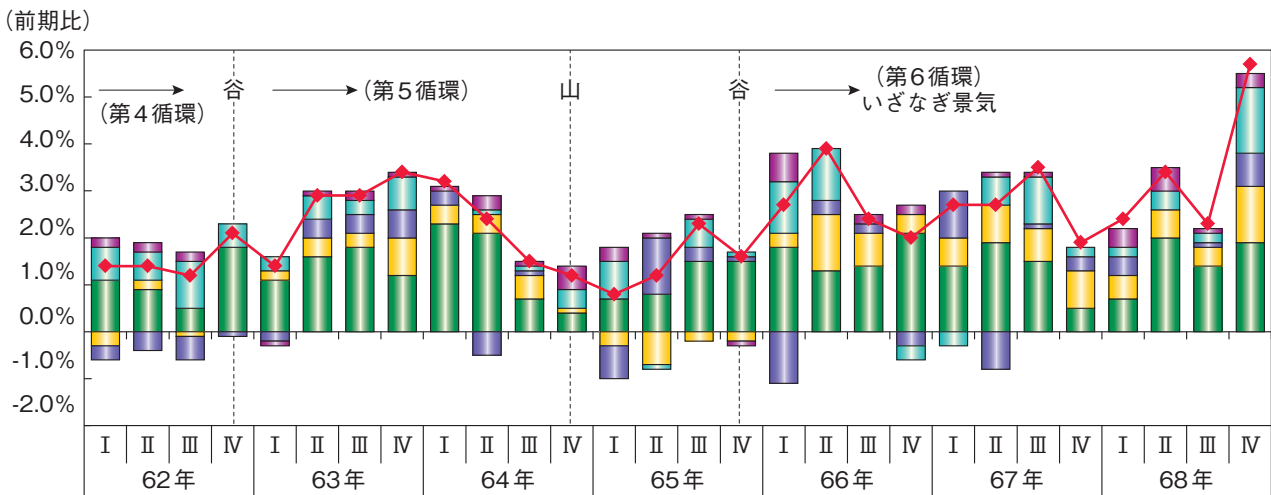
## 四半期統計

### 実質GDP成長率とその寄与度

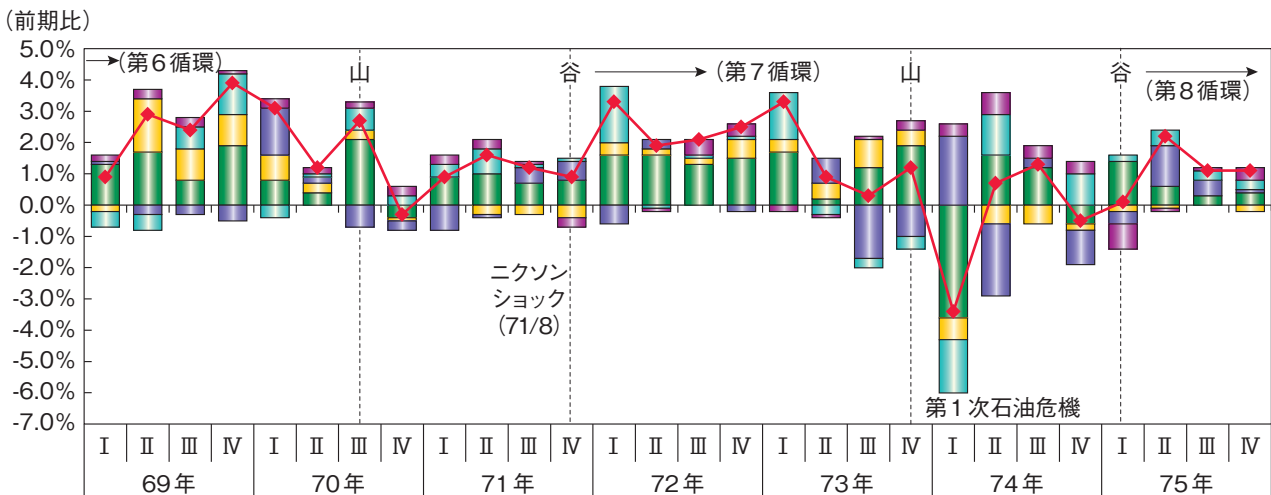
#### (1) 1955年第3四半期～1961年第4四半期



#### (2) 1962年第1四半期～1968年第4四半期

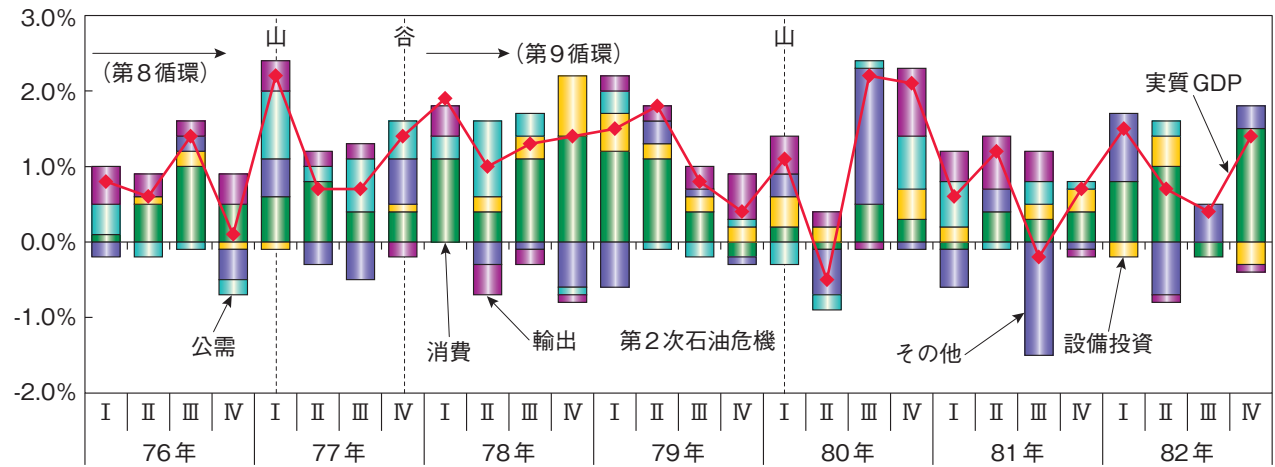


#### (3) 1969年第1四半期～1975年第4四半期



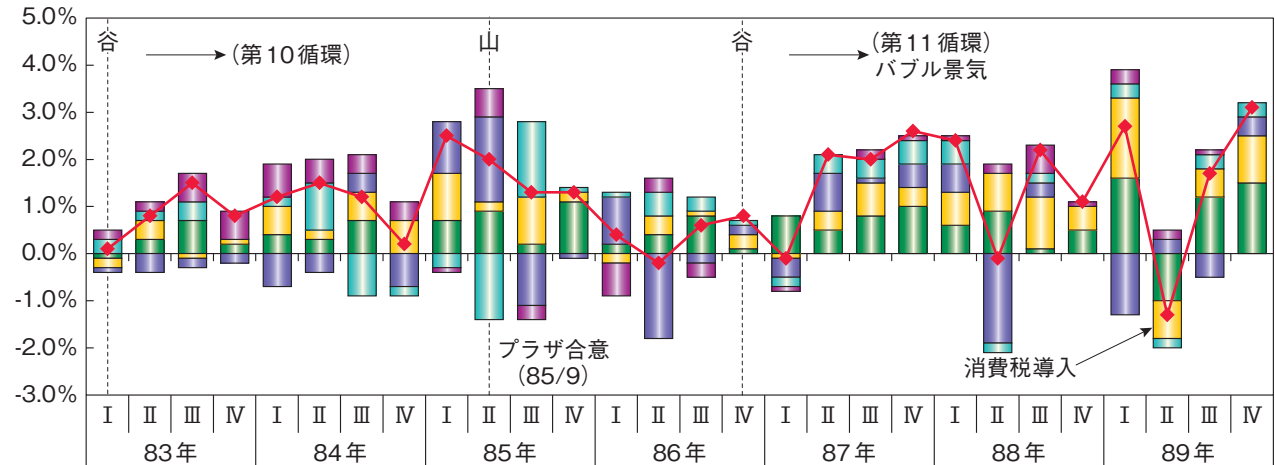
(4) 1976年第1四半期～1982年第4四半期

(前期比)



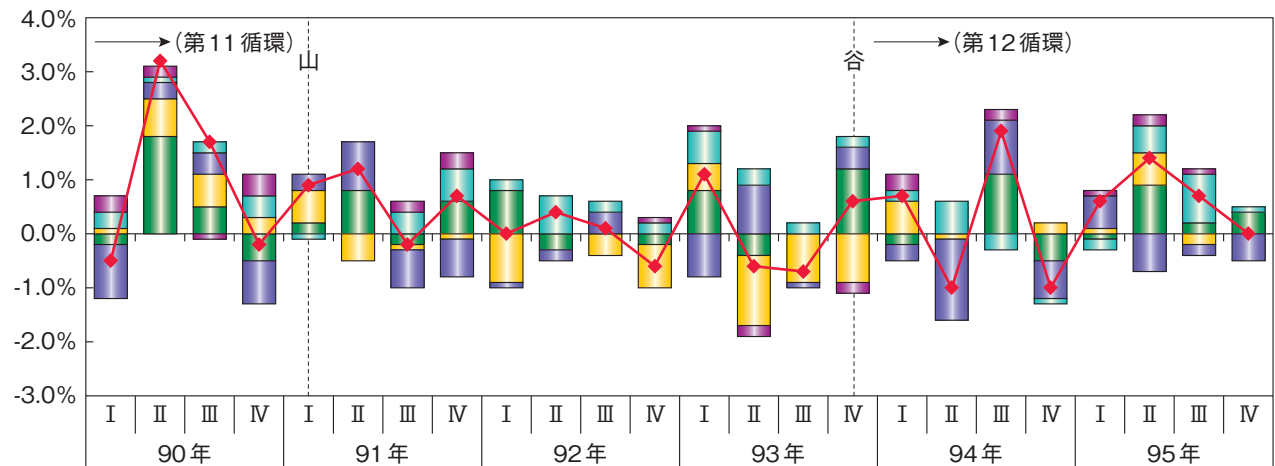
(5) 1983年第1四半期～1989年第4四半期

(前期比)



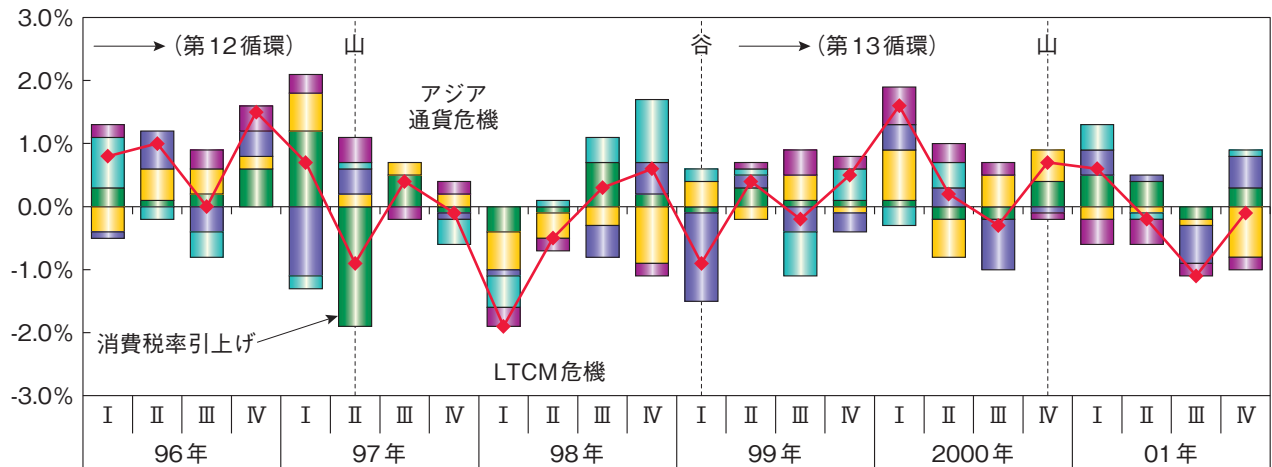
(6) 1990年第1四半期～1995年第4四半期

(前期比)



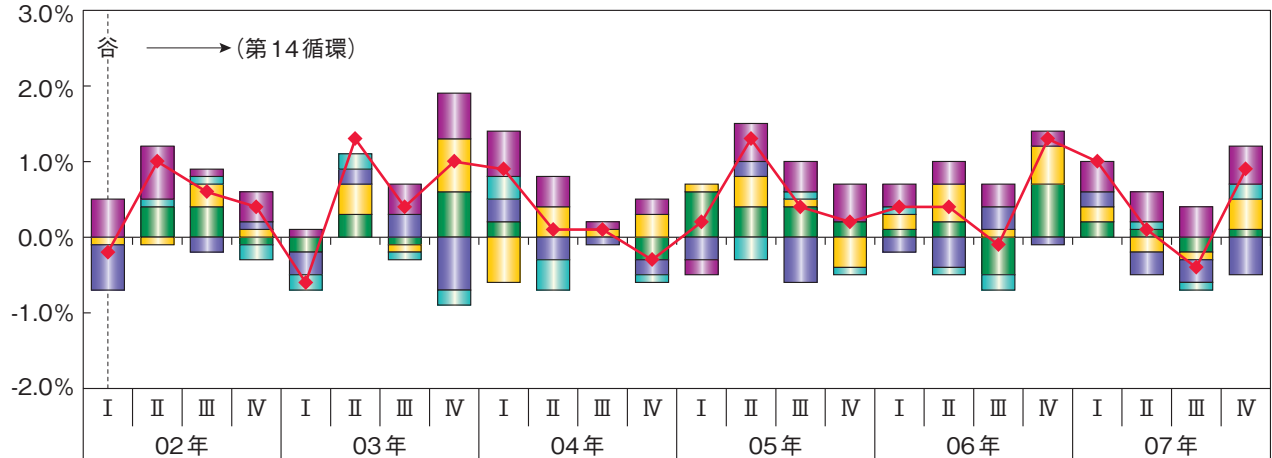
### (7) 1996年第1四半期～2001年第4四半期

(前期比)



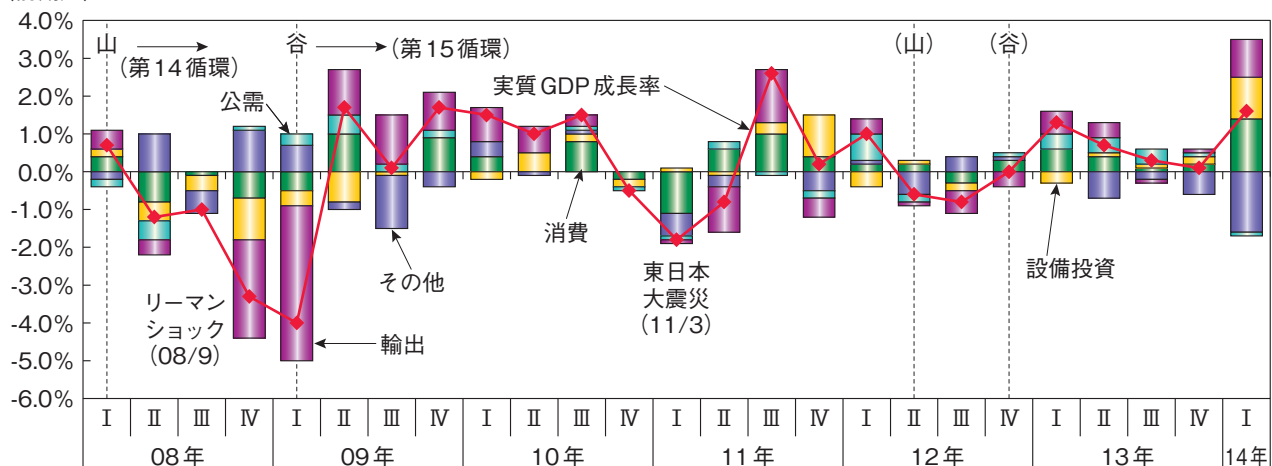
### (8) 2002年第1四半期～2007年第4四半期

(前期比)



### (9) 2008年第1四半期～2014年第1四半期

(前期比)



- (備考) 1. 内閣府「国民経済計算」により作成。季節調整値。  
 2. 1955年第3四半期から1980年第1四半期は、68SNA、平成2年基準、固定方式。  
 1980年第2四半期以降は、93SNA、平成12年基準、連鎖方式。1994年第2四半期以降は、93SNA、平成17年基準、連鎖方式。  
 3. 四捨五入の関係上、各項目の寄与度の合計は必ずしもGDP成長率に一致しない。  
 4. 「その他」の項目は、民間住宅、民間在庫品増加、輸入の合計。  
 5. 2012年4月の山と2012年11月の谷は暫定。