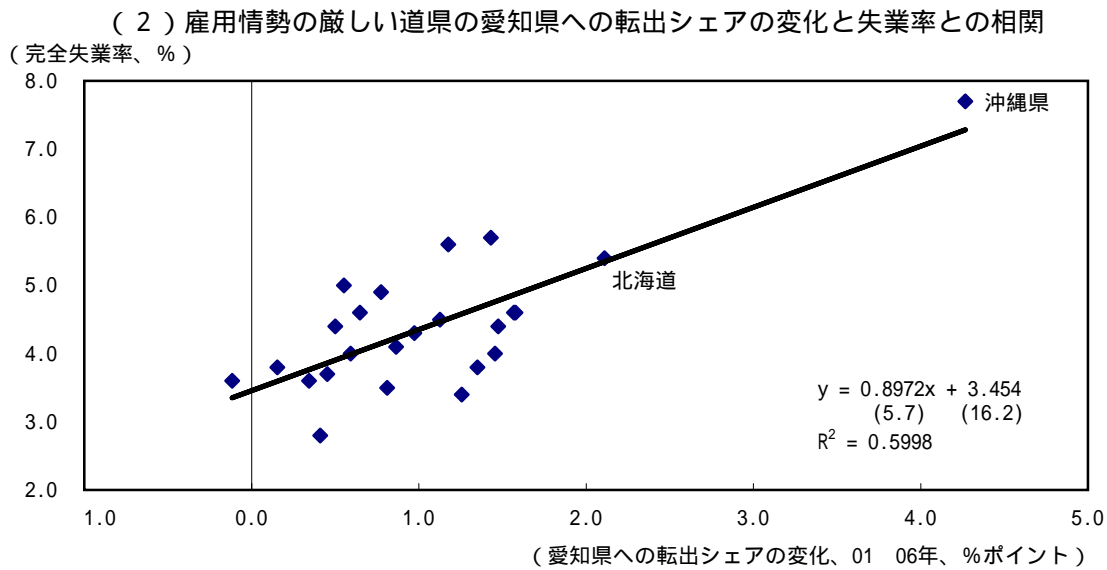
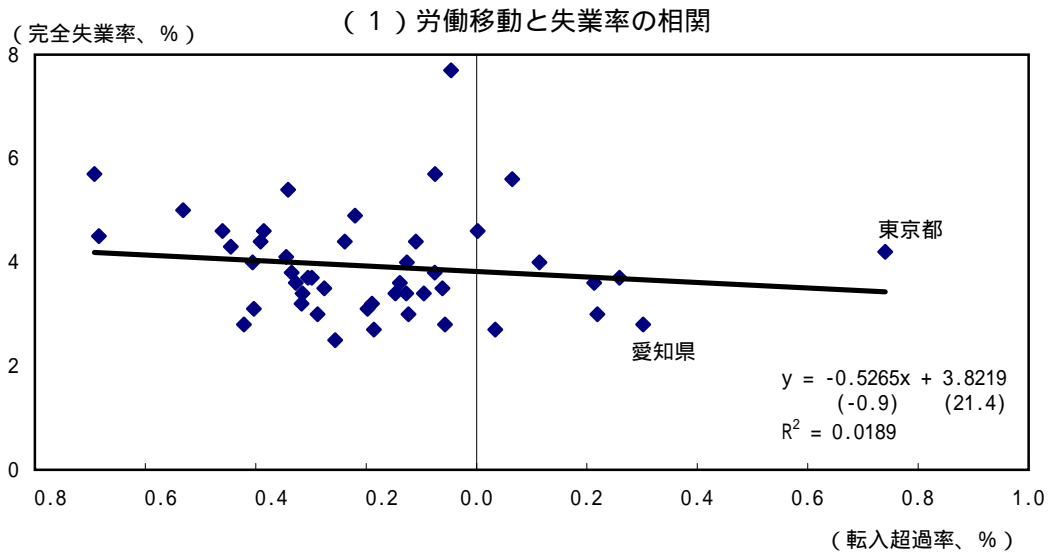


第 1 - 2 - 18図 雇用と人口流出入



(備考) 1. 総務省統計局「住民基本台帳人口移動報告」、「労働力調査」、厚生労働省「職業安定業務統計」により作成。

2. 転入超過率 = (転入者数 - 転出者数) / 5歳以上人口 × 100

3. 完全失業率、有効求人倍率は06年の値。

4. 完全失業率は都道府県別結果(モデル推計値)のデータを用いている。

5. 雇用情勢の厳しい道県とは、06年の有効求人倍率が1倍未満の道県を指す。